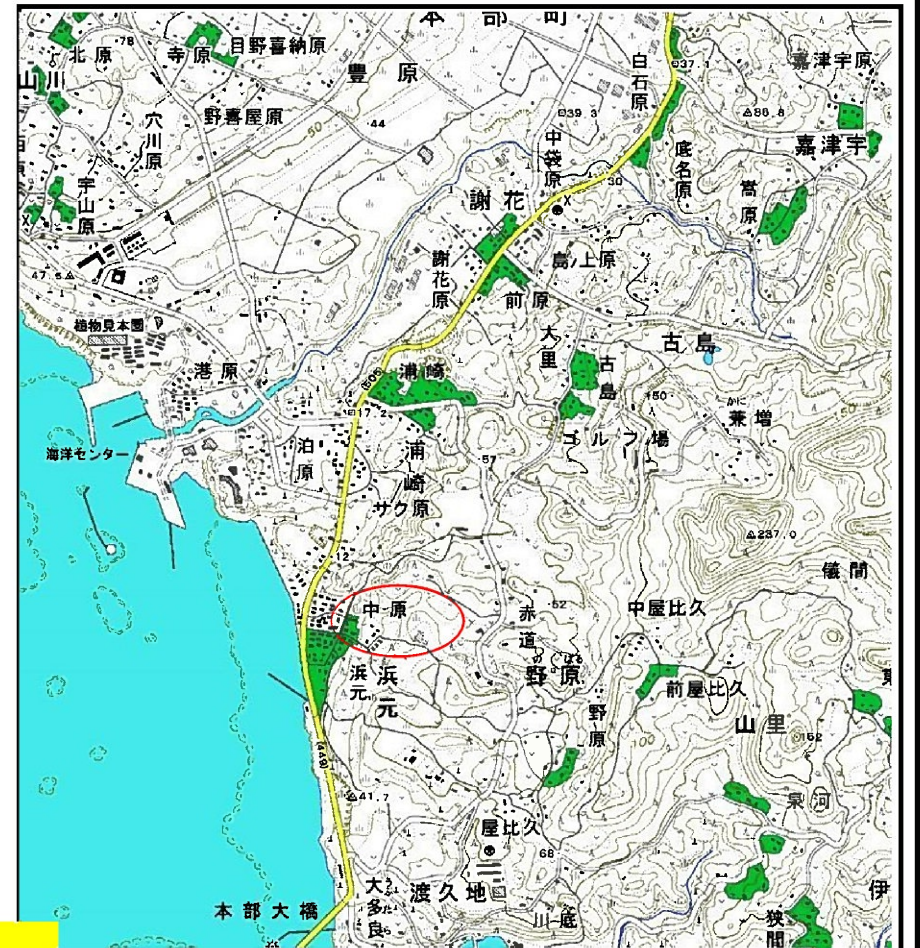


土砂災害警戒区域等の指定の公示に係る図書（その1）



(1/200,000)



(1/25,000)

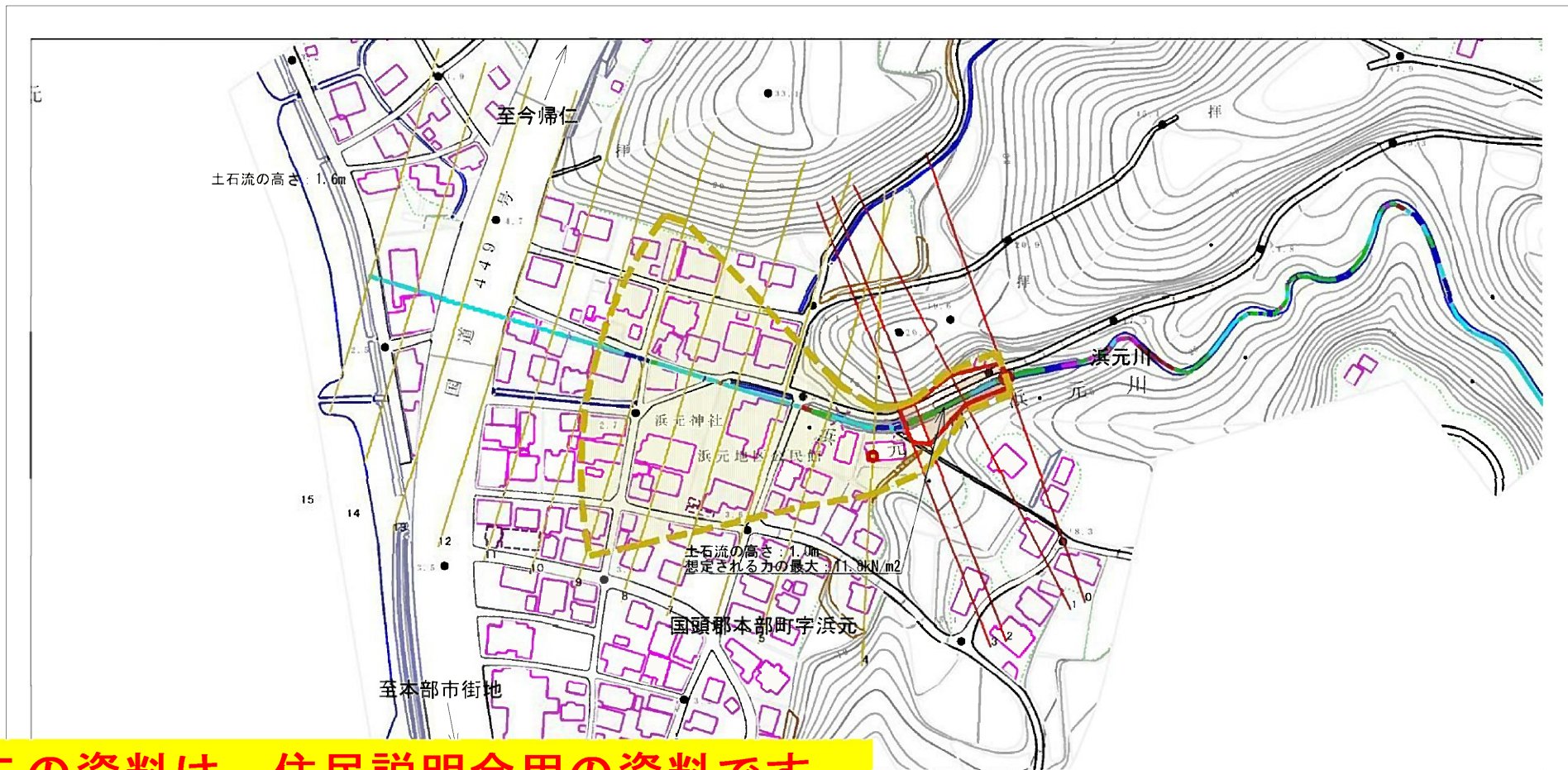
この資料は、住民説明会用の資料です。

様式-1 (土)

土砂災害警戒区域・土砂災害特別警戒区域 位置図

自然現象の種類	土石流
溪流番号	128
溪流名	浜元川
所在地	本部町字浜元

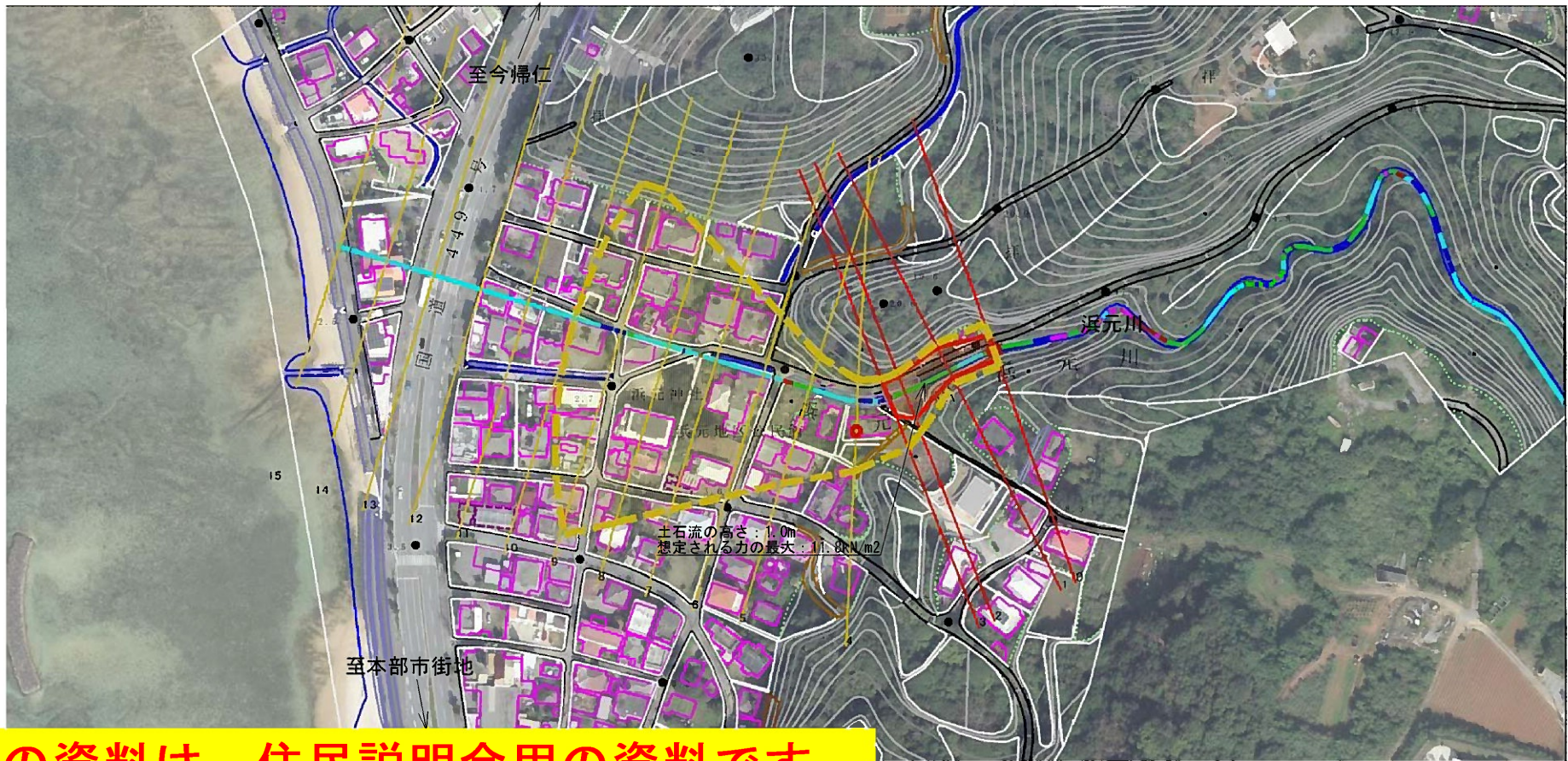
土砂災害警戒区域等の指定の公示に係る図書（その2）



この資料は、住民説明会用の資料です。

様式-2(土) 土砂災害警戒区域-土砂災害特別警戒区域 区域図(その1)	土砂災害防止法施行令第二条の基準に該当する区域		縮尺 1:2,500	自然現象 の種類	土石流	溪流番号	128
	土砂災害防止法施行令第三条の基準に該当する区域			告示番号		溪流名	浜元川
	それ以外の区域			告示年月日		所在地	本部町字浜元

土砂災害警戒区域等の指定の公示に係る図書（その2-1）



この資料は、住民説明会用の資料です。

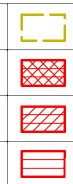
様式-2(土)

土砂災害警戒区域 - 土砂災害特別警戒区域
区域図(その1)

土砂災害防止法施行令第二条の基準に該当する区域

土砂災害防止
法施行令第三
条の基準に該
当する区域

土石流の高さが1mを超える場合、土石等の
移動による力が50kN/m²を超える区域
土石流の高さが1mを超える場合、土石等の
移動による力が50kN/m²以下の区域
それ以外の区域



自然現象
の種類

告示番号

告示年月日

土石流

溪流番号

溪流名

所在地

128

浜元川

本部町字浜元