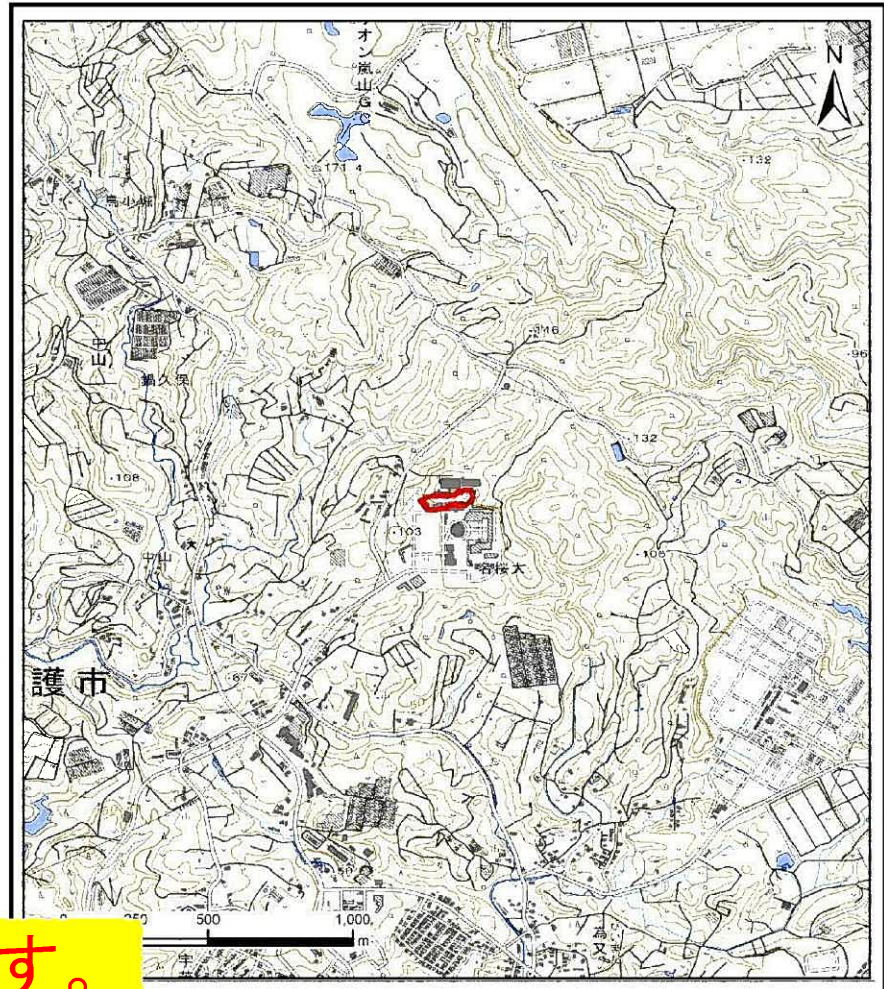


土砂災害警戒区域等の指定の公示に係る図書（その1）



(1/200,000)



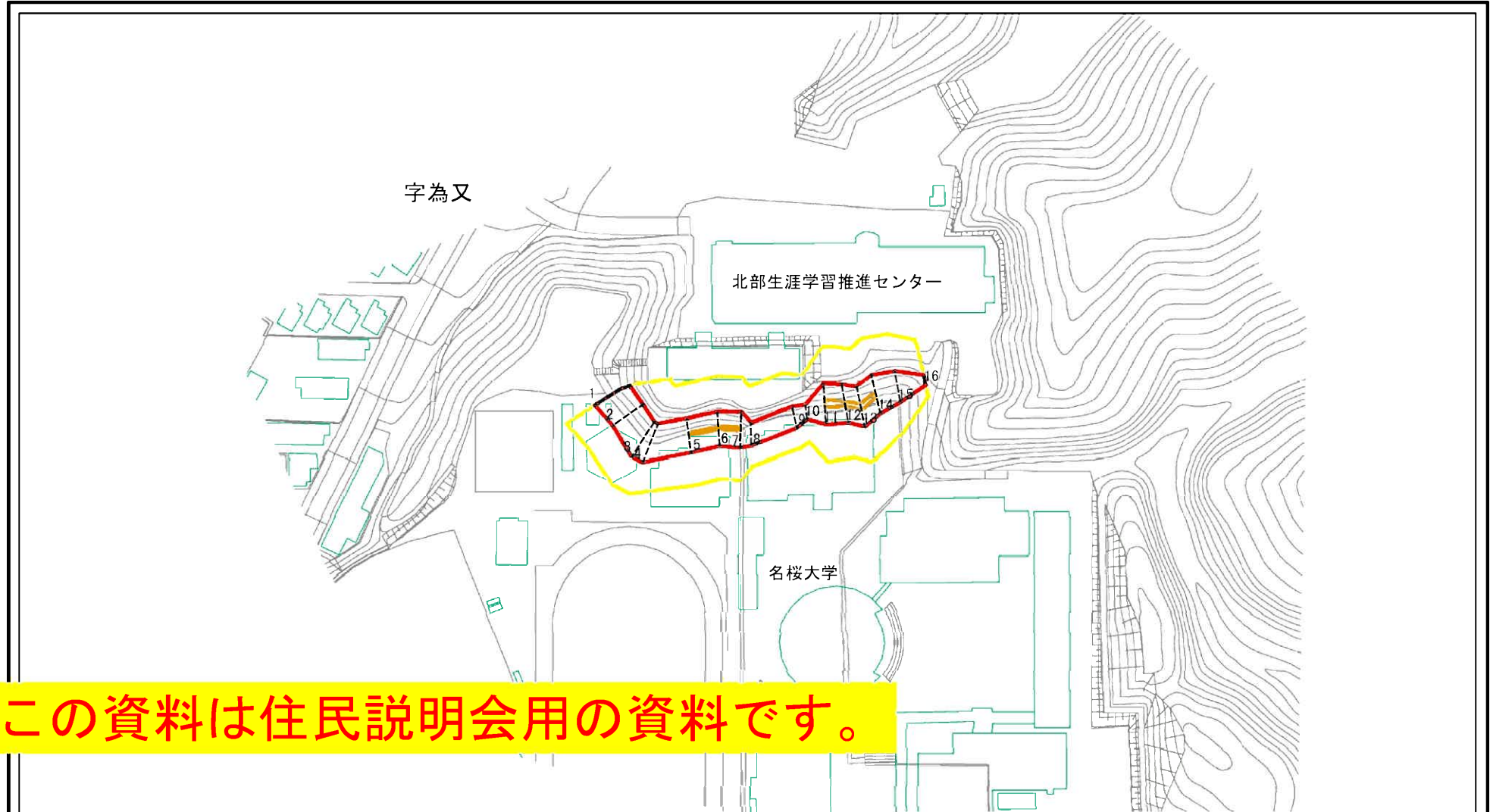
(1/25,000)

この資料は住民説明会用の資料です。

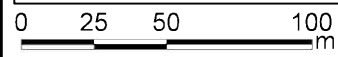
様式-1 (急)
土砂災害警戒区域・土砂災害特別警戒区域
位置図

| | |
|---------|----------|
| 自然現象の種類 | 急傾斜地の崩壊 |
| 箇所番号 | 209-K135 |
| 区域名 | 為又(5) |
| 所在地 | 名護市字為又 |

土砂災害警戒区域等の指定の公示に係る図書(その2)



この資料は住民説明会用の資料です。



図中の数字は横断測線番号を示す

| | | | | | | | |
|--|-------------------------|----------|--------------------|---------|---------|------|----------|
| 様式-2(急) 土砂災害警戒区域・土砂災害特別警戒区域 区域図(その1) | 土砂災害防止法施行令第二条の基準に該当する区域 | | N 縮尺 1:2,500 | 自然現象の種類 | 急傾斜地の崩壊 | 箇所番号 | 209-K135 |
| | 土砂災害防止法施行令第三条の基準に該当する区域 | | | 告示番号 | | 箇所名 | 為又(5) |
| | それ以外の区域 | | | 告示年月日 | | 所在地 | 名護市字為又 |

土砂災害警戒区域等の指定の公示に係る図書(その2)



この資料は住民説明会用の資料です。

図中の数字は横断測線番号を示す

| | | | | | | | |
|--|--|----------|--------------------|---------|---------|--------|----------|
| 様式-2(急) 土砂災害警戒区域・土砂災害特別警戒区域 区域図(その1) | 土砂災害防止法施行令第二条の基準に該当する区域 | | N 縮尺 1:2,500 | 自然現象の種類 | 急傾斜地の崩壊 | 箇所番号 | 209-K135 |
| | 土砂災害防止法施行令第三条の基準に該当する区域 | | | 告示番号 | | 箇所名 | 為又(5) |
| | 土砂等の(移動)高さが1m以下の場合、土砂等の移動による力が100kN/mを超える区域 土砂等の堆積の高さが3mを超える区域 それ以外の区域 | | 告示年月日 | | 所在地 | 名護市字為又 | |