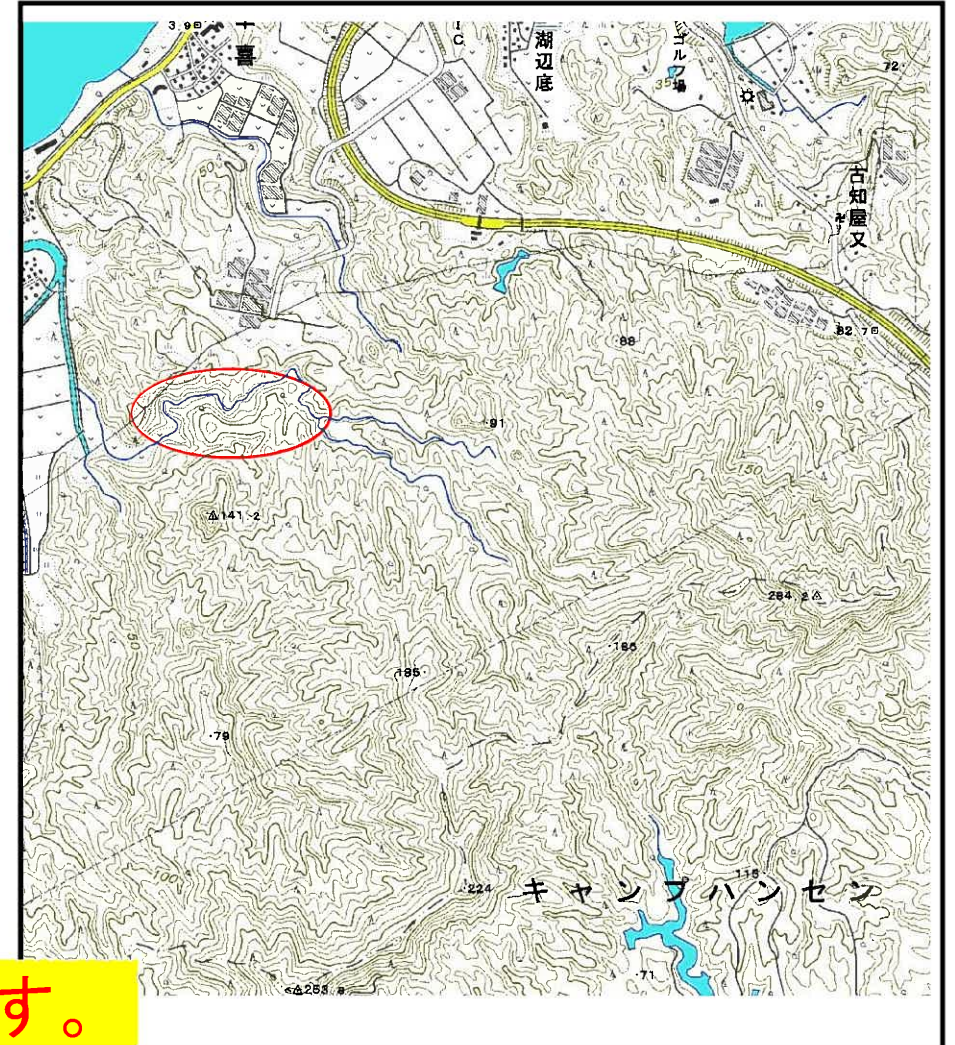


土砂災害警戒区域等の指定の公示に係る図書（その1）



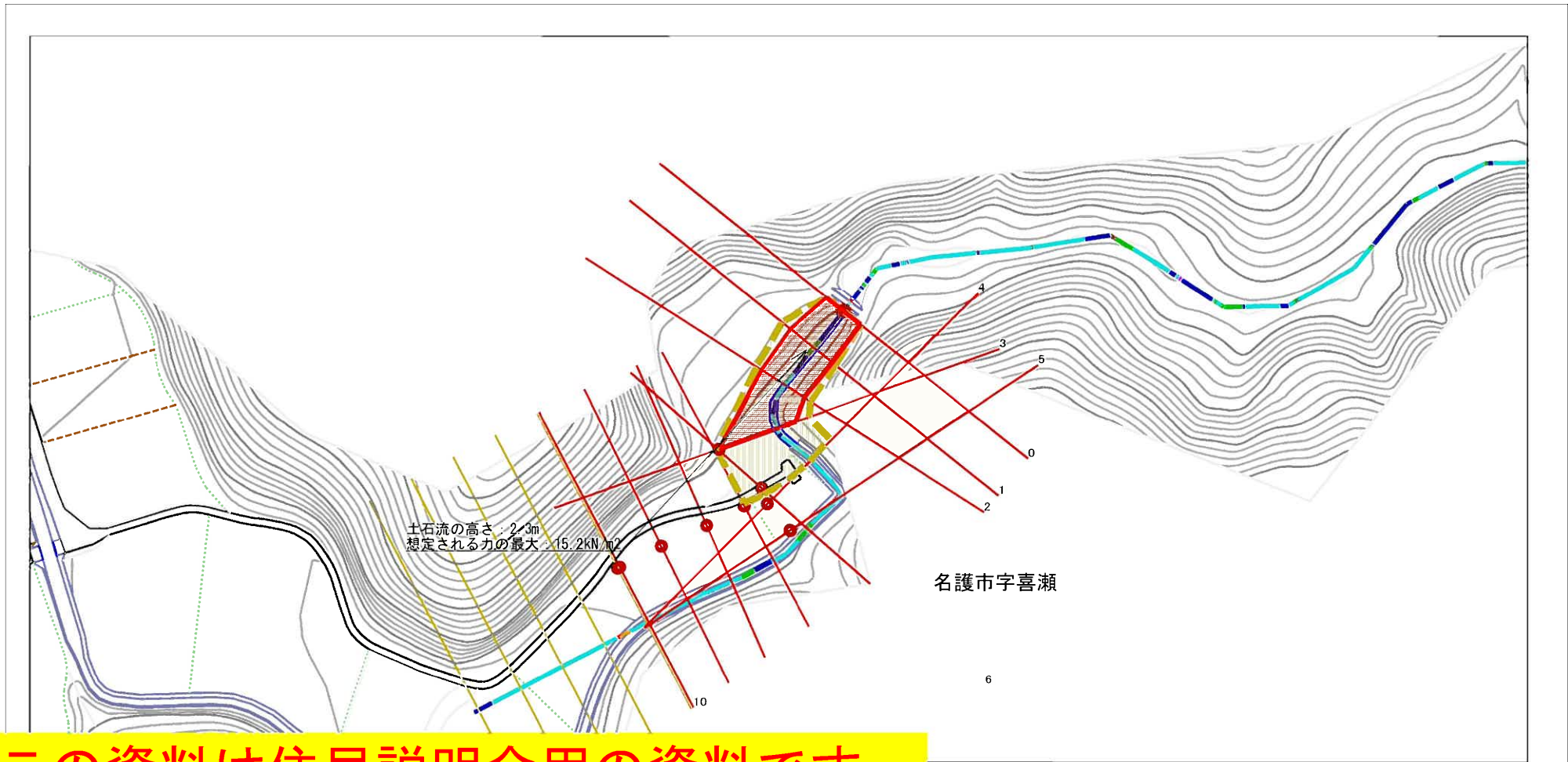
この資料は住民説明会用の資料です。

(1/200,000)

(1/25,000)

様式-1 (土) 土砂災害警戒区域・土砂災害特別警戒区域 位置図	自然現象の種類	土石流
	溪流番号	102
	溪流名	真謝福地川
	所在地	名護市字喜瀬

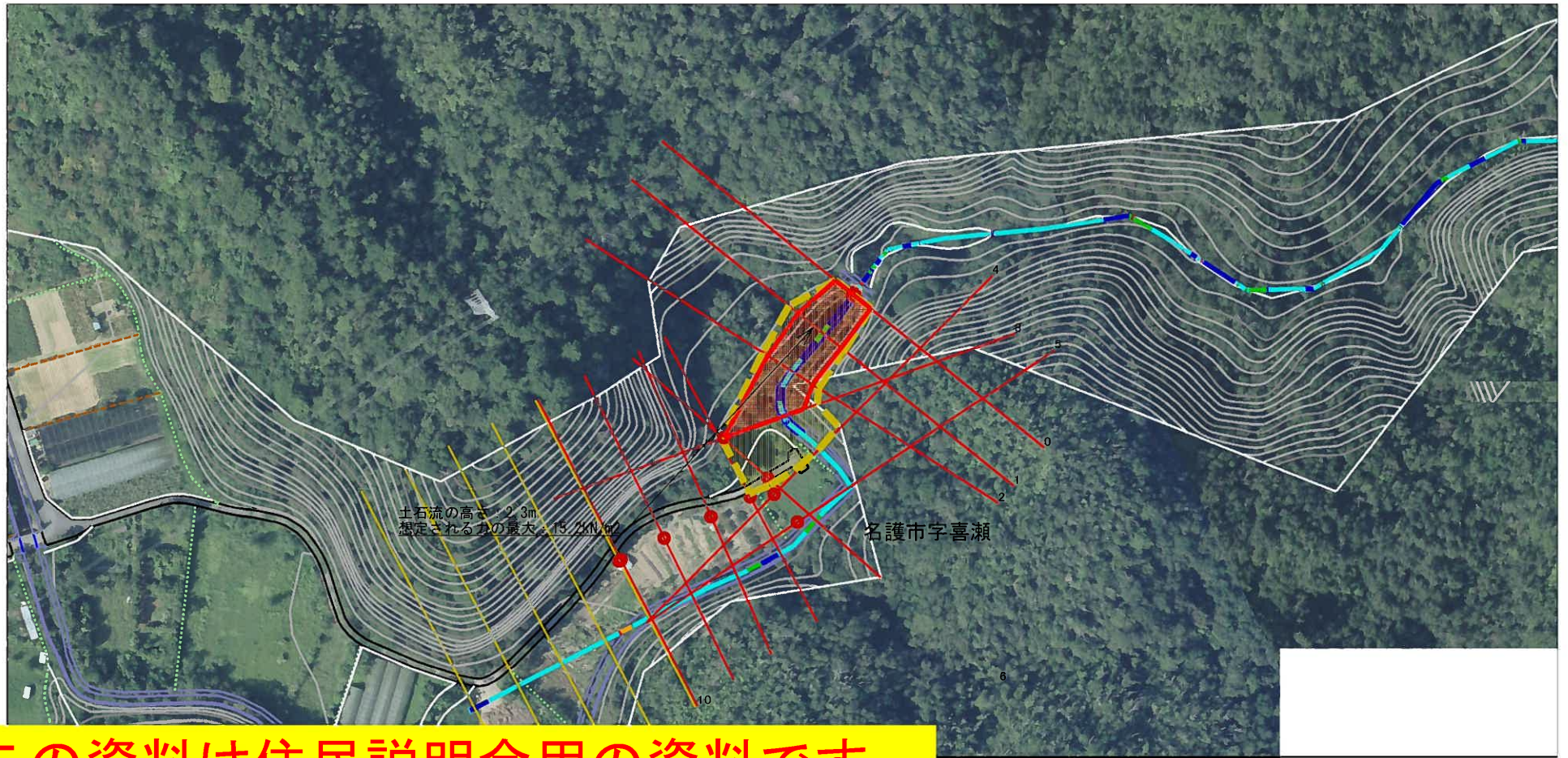
土砂災害警戒区域等の指定の公示に係る図書（その2）



この資料は住民説明会用の資料です。

様式-2(土) 土砂災害警戒区域 - 土砂災害特別警戒区域 区域図(その1)	土砂災害防止法施行令第二条の基準に該当する区域		自然現象の種類 土石流	溪流番号 102		
	土砂災害防止法施行令第三条の基準に該当する区域				告示番号	溪流名 真謝福地川
	それ以外の区域				告示年月日	所在地 名護市字喜瀬
			縮尺 1:2,500			

土砂災害警戒区域等の指定の公示に係る図書（その2-1）



この資料は住民説明会用の資料です。

様式-2(土)

土砂災害警戒区域 - 土砂災害特別警戒区域 区域図(その1)

土砂災害防止法施行令第2条の基準に該当する区域

土石流の高さが1mを超える場合、土石等の移動による力が50kN/mを超える区域

土石流の高さが1mを超える場合、土石等の移動による力が50kN/m以下の区域

それ以外の区域



縮尺
1:2,500

自然現象
の種類

告示番号

告示年月日

土石流

溪流番号

溪流名

所在地

102

真謝福地川

名護市字喜瀬