

IV 市町村母子保健

1. 市町村の世帯数及び人口

(表4-1)

保健所名	市町村名	世帯数 (世帯)	人口		
			総数	男	女
沖 縄 県		525,858	1,385,729	678,629	707,100
北部福祉保健所		40,314	102,383	51,424	50,959
	名護市	24,341	60,949	30,548	30,401
	国頭村	2,209	5,239	2,609	2,630
	大宜味村	1,303	3,231	1,656	1,575
	大東村	770	1,780	978	802
	今帰仁村	3,431	9,443	4,692	4,751
	本部町	5,045	13,960	6,977	6,983
	伊江村	1,955	4,833	2,430	2,403
	伊平屋村	581	1,388	699	689
	伊是名村	679	1,560	835	725
中部福祉保健所		175,140	475,360	232,328	243,032
	宜野湾市	37,063	92,465	44,920	47,545
	沖縄市	48,523	129,937	62,628	67,309
	うるま市	40,290	115,035	57,060	57,975
	恩納村	3,821	9,808	4,916	4,892
	宜野座村	1,846	5,279	2,620	2,659
	金武町	4,448	10,870	5,308	5,562
	読谷村	12,785	38,077	18,857	19,220
	嘉手納町	4,915	13,684	6,655	7,029
	北谷町	10,085	27,399	13,198	14,201
	北中城村	5,346	15,790	7,637	8,153
	中城村	6,018	17,016	8,529	8,487
中央保健所		177,027	437,903	212,071	225,832
	那覇市	129,507	314,897	151,294	163,603
	浦添市	41,465	109,317	53,459	55,858
	渡嘉敷村	414	781	414	367
	座間味村	499	974	493	481
	粟国村	406	890	479	411
	渡名喜村	291	475	299	176
	南大東村	642	1,385	771	614
	北大東村	302	572	339	233
	久米島町	3,501	8,612	4,523	4,089
南部福祉保健所		88,863	264,019	130,478	133,541
	糸満市	19,484	56,875	28,328	28,547
	豊見城市	19,325	56,181	27,412	28,769
	西南原町	12,221	34,572	17,169	17,403
	南城市	12,421	39,596	19,888	19,708
	八重瀬町	8,380	25,852	12,704	13,148
	与那原町	5,612	15,732	7,565	8,167
	南風原町	11,420	35,211	17,412	17,799
宮古福祉保健所		22,122	53,478	26,272	27,206
	宮古島市	21,618	52,222	25,595	26,627
	多良間村	504	1,256	677	579
八重山福祉保健所		22,392	52,586	26,056	26,530
	石垣市	19,407	46,798	23,090	23,708
	竹富町	2,191	4,096	2,101	1,995
	与那国町	794	1,692	865	827

注)人口は、平成21年10月1日現在推計人口(総人口)である。

資料:第53回沖縄県統計年鑑(県統計課)

総人口=基準人口(総数)+自然動態(日本人・外国人)+社会動態(日本人・外国人)

2. 市町村別、保健所別妊娠届出状況(平成21年度)

(表4-2)

項目 保健所 市町村	出生数	妊娠届出総数	妊娠週数(月)数										分娩後	
			満11週以内 (第3月以内)		満12週～19週 (第4月～第5月)		満20週～27週 (第6月～第7月)		満28週以上 (第8月以上)		不詳			
			数	率	数	率	数	率	数	率	数	率	数	率
全国総数	1,070,035	1,161,542	1,009,604	86.9	124,832	10.7	11,755	1.0	5,858	0.5	7,221	0.6	2,272	0.2
沖縄県総数	16,744	18,026	15,152	84.1	2,264	12.6	373	2.1	139	0.8	16	0.1	82	0.5
北部保健所	1,084	1,181	1,029	87.1	116	9.8	25	2.1	8	0.7	-	-	3	0.3
国頭村	36	30	24	80.0	5	16.7	-	-	-	-	-	-	1	3.3
大宜味村	18	20	16	80.0	2	10.0	1	5.0	1	5.0	-	-	-	-
東村	10	16	15	93.8	-	-	1	6.3	-	-	-	-	-	-
今帰仁村	98	82	78	95.1	1	1.2	2	2.4	1	1.2	-	-	-	-
本部町	119	126	111	88.1	13	10.3	1	0.8	-	-	-	-	1	0.8
名護市	730	838	729	87.0	84	10.0	18	2.1	6	0.7	-	-	1	0.1
伊江村	41	48	42	87.5	5	10.4	1	2.1	-	-	-	-	-	-
伊平屋村	16	12	7	58.3	5	41.7	-	-	-	-	-	-	-	-
伊是名村	16	9	7	77.8	1	11.1	1	11.1	-	-	-	-	-	-
中部保健所	5,966	6,389	5,345	83.7	834	13.1	143	2.2	33	0.5	3	0.0	31	0.5
恩納村	100	99	91	91.9	6	6.1	-	-	-	-	2	2.0	-	-
宜野座村	75	96	86	89.6	9	9.4	1	1.0	-	-	-	-	-	-
金武町	136	153	127	83.0	16	10.5	8	5.2	-	-	1	0.7	1	0.6
うるま市	1,363	1,464	1,230	84.0	167	11.4	50	3.4	14	1.0	-	-	3	0.2
沖縄市	1,759	1,816	1,504	82.8	253	13.9	43	2.4	6	0.3	-	-	10	0.5
読谷村	438	462	403	87.2	47	10.2	8	1.7	2	0.4	-	-	2	0.4
嘉手納町	129	156	132	84.6	22	14.1	1	0.6	1	0.6	-	-	-	-
北谷町	337	371	314	84.6	44	11.9	6	1.6	2	0.5	-	-	5	1.3
北中城村	181	197	162	82.2	29	14.7	2	1.0	-	-	-	-	4	2.0
中城村	173	201	168	83.6	26	12.9	5	2.5	2	1.0	-	-	-	-
宜野湾市	1,275	1,374	1,128	82.1	215	15.6	19	1.4	6	0.4	-	-	6	0.4
中央保健所	5,041	5,650	4,751	84.1	708	12.5	106	1.9	48	0.8	-	-	37	0.6
那覇市	3,362	3,871	3,296	85.1	442	11.4	72	1.9	34	0.9	-	-	27	0.7
浦添市	1,535	1,622	1,343	82.8	233	14.4	27	1.7	9	0.6	-	-	10	0.6
久米島町	95	109	76	69.7	21	19.3	7	6.4	5	4.6	-	-	-	-
渡嘉敷村	5	7	6	85.7	1	14.3	-	-	-	-	-	-	-	-
座間味村	13	12	8	66.7	4	33.3	-	-	-	-	-	-	-	-
粟国村	10	9	5	55.6	4	44.4	-	-	-	-	-	-	-	-
渡名喜村	1	2	1	50.0	1	50.0	-	-	-	-	-	-	-	-
南大東村	16	17	15	88.2	2	11.8	-	-	-	-	-	-	-	-
北大東村	4	1	1	100.0	-	-	-	-	-	-	-	-	-	-
南部保健所	3,344	3,432	2,948	85.9	375	10.9	57	1.7	32	0.9	13	0.4	7	0.2
西原町	389	381	356	93.4	5	1.3	8	2.1	5	1.3	6	1.6	1	0.3
豊見城市	849	902	794	88.0	92	10.2	10	1.1	6	0.7	-	-	-	-
糸満市	733	711	600	84.4	90	12.7	13	1.8	6	0.8	-	-	2	0.3
南城市	365	386	311	80.6	65	16.8	6	1.6	3	0.8	-	-	1	0.3
与那原町	186	210	162	77.1	31	14.8	5	2.4	5	2.4	7	3.3	-	-
八重瀬町	312	334	286	85.6	40	12.0	6	1.8	2	0.6	-	-	-	-
南風原町	510	508	439	86.4	52	10.2	9	1.8	5	1.0	-	-	3	0.6
宮古保健所	579	620	493	79.5	90	14.5	28	4.5	8	1.3	-	-	1	0.2
宮古島市	565	602	478	79.4	87	14.5	28	4.7	8	1.3	-	-	1	0.2
多良間村	14	18	15	83.3	3	16.7	-	-	-	-	-	-	-	-
八重山保健所	730	754	586	77.7	141	18.7	14	1.9	10	1.3	-	-	3	0.4
石垣市	656	672	518	77.1	127	18.9	14	2.1	10	1.5	-	-	3	0.4
竹富町	56	54	47	87.0	7	13.0	-	-	-	-	-	-	-	-
与那国町	18	28	21	75.0	7	25.0	-	-	-	-	-	-	-	-

平成22年9月沖縄県国保・健康増進課調べ

3. 年次別母子健康手帳交付状況

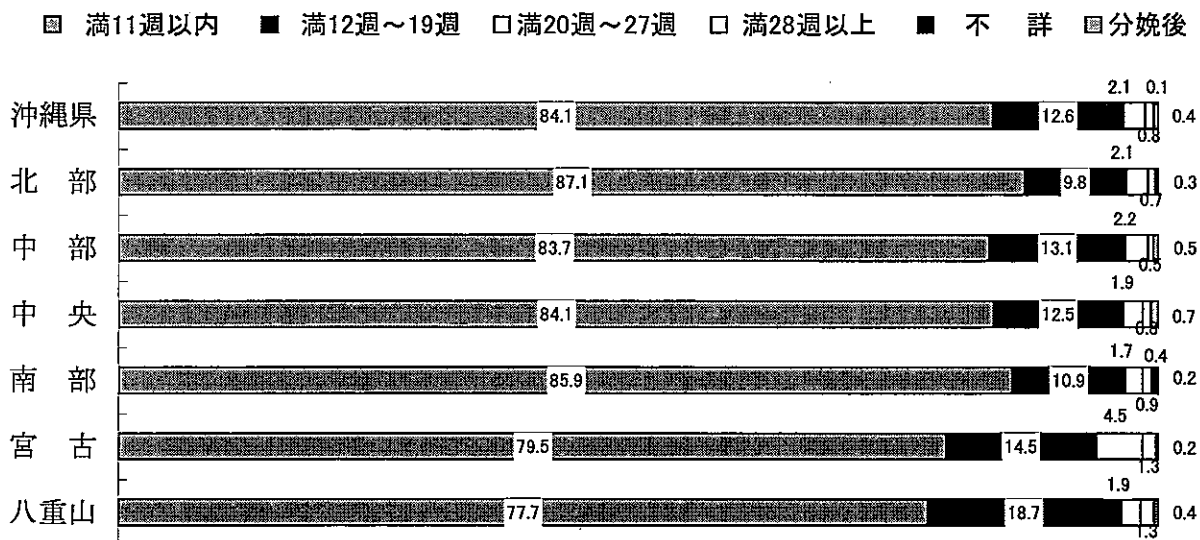
(表4-3)

年	総交付数	妊娠届出総数	妊娠週数(月)数												出生後交付 (別掲)		双胎以上 の交付 (再掲)		外国人 への交付 (再掲)		
			満11週以内 (第3月以内)		満12週～19週 (第4月～第5月)		満20週～27週 (第6月～第7月)		満28週以上 (第8月以上)		不詳		分娩後								
			数	率	数	率	数	率	数	率	数	率	数	率	数	率	数	率	数	率	
昭和56年	20,711	20,458	7,336	35.9	10,029	49.0	2,248	11.0	783	3.8	62	0.3			253	1.2					
57年	20,877	20,710	7,742	37.4	9,950	48.0	2,226	10.7	752	3.6	40	0.2			167	0.8					
58年	21,076	20,855	8,022	38.5	9,918	47.6	2,137	10.2	755	3.6	23	0.1			221	1.0					
59年	21,757	21,528	9,148	42.5	9,649	44.8	1,976	9.2	736	3.4	19	0.1			229	1.0					
60年	21,263	21,037	9,582	45.5	8,947	42.5	1,695	8.1	755	3.6	58	0.3			226	1.0					
61年	20,846	20,657	10,019	48.5	8,399	40.7	1,517	7.3	696	3.4	26	0.1			189	0.9					
62年	20,291	20,136	10,416	51.7	7,695	38.2	1,405	7.0	613	3.0	7	0.0			155	0.8					
63年	19,359	19,050	10,551	55.4	6,755	35.5	1,178	6.2	563	3.0	3	0.0			189	1.0					
平成 元年	18,823	18,653	11,170	59.9	5,986	32.1	1,056	5.7	437	2.3	4	0.0			170	0.9					
2年	18,078	17,897	10,761	60.1	5,727	32.0	980	5.5	425	2.4	4	0.0			181	1.0					
3年	18,191	18,007	11,635	64.6	5,263	29.2	723	4.0	380	2.1	6	0.0			184	1.0					
4年	18,050	17,864	11,574	64.8	4,991	27.9	870	4.9	424	2.4	5	0.0			186	1.0					
5年	17,955	17,773	11,789	66.3	4,773	26.9	801	4.5	398	2.2	12	0.1			182	1.0					
6年	17,980	17,807	11,976	67.3	4,611	25.9	821	4.6	397	2.2	2	0.0			173	0.9					
7年	17,421	17,261	11,826	68.5	4,252	24.6	754	4.4	415	2.4	14	0.1			160	0.9					
8年	17,679	17,497	12,183	69.6	4,240	24.2	712	4.1	352	2.0	10	0.1			182	1.0					
9年	17,456	17,282	12,275	71.0	3,991	23.1	695	4.0	299	1.7	22	0.1			174	1.0					
10年	17,580	17,387	12,560	72.2	3,830	22.0	669	3.8	315	1.8	13	0.1			193	1.1					
11年	17,300	17,087	12,455	72.9	3,662	21.4	638	3.7	272	1.6	60	0.4			213	1.2					
12年	17,670	17,502	12,455	71.2	4,073	23.3	649	3.7	295	1.7	30	0.2			168	1.0					
13年	17,233	17,003	12,232	71.9	3,858	22.7	632	3.7	245	1.4	36	0.2			230	1.3					
14年	17,085	16,927	12,178	71.9	3,836	22.7	632	3.7	245	1.4	36	0.2			230	1.3					
15年	16,996	16,767	12,064	72.0	3,838	22.9	530	3.2	267	1.6	68	0.4			229	1.3			155	0.9	
16年	16,788	16,615	11,341	68.3	4,280	25.8	707	4.3	259	1.6	28	0.2			173	1.0			99	0.6	
17年	16,848	16,711	12,169	72.8	3,862	23.1	460	2.8	202	1.2	18	0.1			137	0.8			146	0.9	
18年	17,138	16,962	12,564	74.1	3,721	21.9	474	2.8	194	1.1	9	0.1			158	0.9			143	0.8	
19年	17,178	17,011	12,678	74.5	3,658	21.5	442	2.6	167	1.0	66	0.4			167	1.0			151	0.9	
20年	17,234	17,030	12,858	75.5	3,594	21.1	374	2.2	155	0.9	49	0.3			204	1.2	136	0.8	135	0.8	
21年	18,169	18,026	15,152	84.1	2,264	12.6	373	2.1	139	0.8	16	0.1	82	0.5	225	1.2	143	0.8	140	0.8	
再掲	19才以下	567	565	309	54.7	158	28.0	55	9.7	13	2.3	1	0.2	29	5.1	31	5.5	2	0.4	0	0.0
	35才以上	4,091	4,066	3,439	84.6	489	12.0	67	1.6	35	0.9	13	0.3	23	0.6	48	1.2	25	0.6	33	0.8

※外国人への交付は平成15年度から集計を行った。
 ※平成19年度以前の「出生後交付」には、双胎以上への2冊目以降が含まれている。
 ※平成20年度以後は、「出生後交付」、「双胎以上への交付」を分けて表示している。
 ※「分娩後」は、「出生後交付数」から「双胎以上への交付」を差し引いた交付数である。

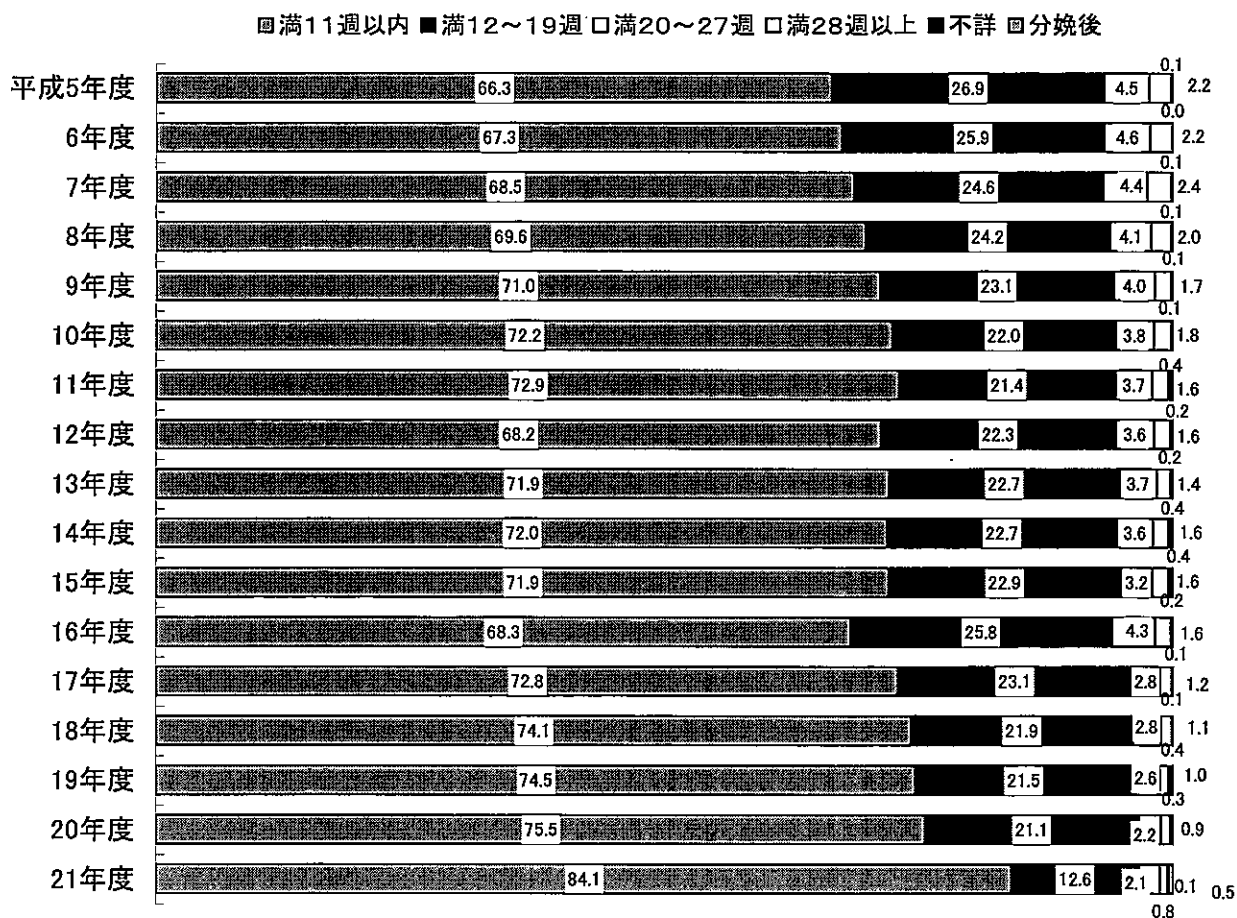
4. 保健所別妊娠届出状況

(図4-1)



5. 妊娠届出の年次推移

(図4-2)



6. 市町村母子保健事業

母子保健の向上を図るには、各種の母子保健対策を効率的に実施することが肝要で、特に住民に密着した市町村段階で充実・強化することがより必要である。このような主旨に沿って昭和52年度からメニュー事業として実施されてきた各種母子保健事業が整理統合され、平成2年度には新たに地域母子保健特別モデル事業、平成3年度には思春期における保健・福祉体験学習事業、乳幼児健全発達支援相談指導事業が追加された。

平成7年度には、これらの事業が保健と福祉の両面から子どもが健やかに生まれ育つ環境づくりの基盤整備を総合的に推進するために「子どもにやさしい街づくり事業」として統合され、平成9年度には育児等健康支援事業（児童環境づくり基盤整備事業）へ名称を変更。さらに子どもの心の健康づくり対策事業が加わった。

1歳6か月児健康診査は、昭和52年度に市町村事業として全国的に実施される運びとなったが、本県においては、諸般の事情で昭和53年度から実施している。

妊産婦・乳幼児の保健指導、健康診査、新生児の訪問指導等については、母子保健法の一部改正に伴い、平成9年度より住民により密着した行政として一層その効果が期待できるように配意され、市町村長が行うべき事業となった。

また、市町村母子保健事業に係る国庫補助金は、平成17年度から次世代育成支援対策交付金に一部移行している。

以下は、平成21年度に市町村で行われている母子保健事業についてまとめたものである。

(表4-4)

取組内容		人口規模						計
		5,000未満	5,000以上～15,000未満	15,000以上～25,000未満	25,000以上～50,000未満	50,000以上～100,000未満	100,000以上	
次世代育成支援対策交付金	生後4ヶ月までの全戸訪問事業(こにちは赤ちゃん事業)	12	8	3	7	5	4	39
	安心して子どもを産み育てることができる社会について地域住民や関係者が参加して共に考える機会の提供	5	0	1	2	1	2	11
	老若男女の地域住民の主体的な子育て支援活動・交流の促進	5	1	1	3	2	1	13
	要保護児童対策協議会(虐待防止ネットワーク)の設置・運営	7	7	3	7	4	3	31
	子どもたち本人からの電話相談等への対応	1	0	0	1	0	0	2
	食育の推進	11	5	2	7	5	4	34
	家庭内等における子どもの事故防止対策の推進	3	1	1	4	0	2	11
	思春期保健対策等の推進	4	3	2	3	0	3	15
	その他創意工夫のある取組	6	3	2	5	5	3	24

資料：平成21年度次世代育成支援対策交付金事前協議書

7. 市町村母子保健事業実施状況

(表4-5)

取組内容 保健所 市町村	総 数	【次世代育成支援対策交付金】 特定事業 (1) 乳児家庭全戸訪問事業(こんには赤ちゃん事業) その他事業の取組 (2) 安心して子どもを産み育てることができる社会について地域住民や関係者が参加して共に考える機会の提供 (3) 老若男女の地域住民の主体的な子育て支援活動・交流の促進 (4) 要保護児童対策地域協議会(虐待防止ネットワーク)の設置・運営 (5) 子どもたち本人からの電話相談等への対応 (6) 食育の推進 (7) 家庭内等における子どもの事故防止対策の推進 (8) 思春期保健対策等の推進 (9) その他創意工夫のある取組								
		(1)	(2)	(3)	(4)	(5)	(6)	(7)	(8)	(9)
総 計	180	39	11	13	31	2	34	11	15	24
北部保健所	36	8	3	3	5	1	7	2	2	5
国頭村	3	○			○		○			
大宜味村	1									○
東 村	3	○	○		○					
今帰仁村	5	○		○	○		○	○		
本部町	3	○					○			○
名護市	3	○					○			○
伊江村	6	○		○	○		○		○	○
伊平屋村	9	○	○	○	○	○	○	○	○	○
伊是名村	3	○	○				○			
中部保健所	48	11	1	1	10	-	8	3	7	7
恩納村	3	○			○				○	
宜野座村	5	○			○		○		○	○
金武町	4	○			○		○		○	
うるま市	6	○	○		○		○		○	○
沖縄市	5	○					○	○	○	○
読谷村	5	○		○	○		○			○
嘉手納町	2	○			○					
北谷町	6	○			○		○	○	○	○
北中城村	6	○			○		○	○	○	○
中城村	2	○			○					
宜野湾市	4	○			○		○			○
中央保健所	37	8	3	4	6	-	8	2	2	4
那覇市	5	○	○	○	○		○			
浦添市	6	○			○		○	○	○	○
久米島町	3	○			○					○
渡嘉敷村	3	○		○			○			
座間味村	3	○					○		○	
粟国村	4	○	○		○		○			
渡名喜村	3	○					○			○
南大東村	4	○		○	○		○			
北大東村	6	○	○	○	○		○	○		○
南部保健所	40	7	4	4	7	-	7	2	3	6
西原町	7	○		○	○		○	○	○	○
豊見城市	6	○	○	○	○		○			○
糸満市	4	○			○		○			○
南城市	4	○			○		○			○
与那原町	7	○	○	○	○		○		○	○
八重瀬町	6	○	○	○	○		○			○
南風原町	6	○	○		○		○	○	○	
宮古保健所	10	2	-	1	2	-	2	-	1	2
宮古島市	5	○		○	○		○			○
多良間村	5	○			○		○		○	○
八重山保健所	9	3	-	-	1	1	2	2	-	-
石垣市	5	○			○	○	○	○		
竹富町	3	○					○	○		
与那国町	1	○								

資料:平成21年度次世代育成支援対策交付金事前調査
平成21年度次世代育成支援対策交付金実績報告
青少年・児童家庭課資料より

8.市町村母子保健推進員活動事業

(表4-6)

	母子保健推進員数					母子保健推進員活動件数											その他内容
	助産師	保健師	看護師	その他	計	定例会	研修会	生後4ヶ月までの全戸訪問(こんにちは赤ちゃん事業)	乳幼児健康診査等の未受診者に対する受診の勧奨	妊産婦の届出の励行	各種申請の相談指導	母子保健の問題点の把握	乳幼児健診の補助	両親学級等の補助	その他	計	
合計	-	-	14	811	825	2,620	387	6,519	9,233	69	372	215	3,931	344	7,525	31,215	
国頭村	-	-	-	10	10	35	2	-	-	-	-	-	30	-	17	84	産科検診、離乳食実習、子育て教室
大宜味村	-	-	-	5	5	36	10	9	20	-	-	-	16	16	-	107	子育てサークルの補助・産科相談の補助
東村	-	-	-	6	6	6	2	-	-	-	-	-	4	-	15	27	子育てサークルの補助・産科相談の補助
今帰仁村	-	-	-	21	21	92	-	-	140	-	-	-	22	-	35	289	育児教室
本部町	-	-	-	17	17	57	14	30	69	-	-	-	46	10	24	250	すこやか子育て講座の補助、福祉まつりの参加、保健所会議への参加、母子保健大会への参加
名護市	-	-	-	44	44	125	-	88	110	-	-	-	189	8	101	621	離乳食実習の補助、予防接種の補助
伊江村	-	-	-	8	8	21	5	-	-	-	-	-	14	-	570	610	離乳食実習、健康福祉まつり時の補助、予防接種、乳幼児健診、離乳食等の通知文配布
伊平屋村	-	-	-	5	5	26	16	-	3	-	-	-	11	-	19	75	幼児食料検診の補助、離乳食実習の補助
伊是名村	-	-	-	5	5	2	-	-	-	-	-	-	3	-	4	9	ふれあいデー、離乳食実習
恩納村	-	-	-	16	16	87	-	-	-	-	-	2	88	-	273	450	乳幼児健診問診票配布、妊婦及び妊娠中のインプレット等配布、予防接種補助等
宜野座村	-	-	2	14	16	156	56	82	297	-	-	-	32	28	30	681	むし歯予防教室の補助など
金武町	-	-	-	9	9	84	-	61	-	-	5	5	20	12	-	187	
うるま市	-	-	1	76	77	12	3	911	723	-	-	66	356	18	-	2,089	
沖縄市	-	-	1	49	50	6	6	608	1,991	-	-	1	280	24	-	2,916	
読谷村	-	-	2	23	25	131	-	208	125	-	-	-	132	6	32	634	離乳食教室協力、予防接種協力
嘉手納町	-	-	-	22	22	12	1	111	-	-	-	2	75	-	-	201	
北谷町	-	-	-	21	21	231	19	248	339	-	-	6	156	6	406	1,411	新生児訪問同伴(51)、親子教室補助(14)、健康教育補助(18)、四字案内(323)
北中城村	-	-	-	22	22	276	3	140	249	-	100	-	115	-	-	883	
中城村	-	-	-	21	21	73	8	115	247	-	-	-	-	-	-	443	
宜野湾市	-	-	-	30	30	12	1	918	1,542	-	-	-	228	42	-	2,743	
那覇市	-	-	-	40	40	220	108	-	1,081	-	-	24	417	-	716	2,566	離乳食実習、3歳児健診会場における保育ボランティア、療育センターなどの保育ボランティア等
浦添市	-	-	-	41	41	297	32	416	558	-	-	-	376	-	129	1,808	育児学級、幼児食料教室の補助
久米島町	-	-	-	3	3	12	1	-	-	-	-	-	10	-	6	29	離乳食・妊婦食実習
渡嘉敷村	-	-	-	3	3	12	1	3	2	-	-	-	2	-	2	22	食育事業補助
座間味村	-	-	1	2	3	-	-	11	-	-	未把握	未把握	2	-	未把握	13	
粟国村	-	-	-	4	4	12	1	-	-	-	-	-	2	-	-	15	
渡名喜村	-	-	-	3	3	12	-	-	-	-	-	-	2	-	-	14	
南大東村	-	-	-	2	2	12	1	15	2	-	30	5	2	3	7	77	特定健診の受診勧奨
北大東村	-	-	-	3	3	10	-	-	-	-	-	-	2	-	249	261	
西原町	-	-	-	22	22	11	-	276	282	-	-	-	110	-	54	733	ベビースクールの補助
豊見城市	-	-	1	25	26	12	-	313	-	-	把握困難	142	5	88	560	乳幼児健康相談、予防接種、経過観察クリニック、親子教室、離乳食教室	
糸満市	-	-	1	25	26	12	-	338	148	-	-	4	132	24	11	669	健診事後教室での兄弟児の預かり
南城市	-	-	1	57	58	278	44	120	180	-	-	5	132	11	43	813	離乳食実習、2歳児南科健診
与那原町	-	-	-	20	20	10	1	219	258	-	-	-	-	-	-	488	
八重瀬町	-	-	2	19	21	134	22	125	200	-	-	5	126	-	54	666	離乳食実習、ベビーマッサージ、予防接種の補助
南風原町	-	-	-	24	24	12	5	409	109	-	-	27	116	80	285	1,043	妊婦さんへの両親学級の案内を届ける。
宮古島市	-	-	-	44	44	55	13	231	387	-	231	43	180	-	40	1,180	赤ちゃん計測、赤ちゃん広場、親子広場、保育園等への誘導
多良間村	-	-	-	4	4	-	-	-	-	1	1	1	1	-	-	4	
石垣市	-	-	2	34	36	12	-	444	171	68	5	16	318	47	2,979	4,060	紹介、配布、その他、集団予防接種の補助
竹富町	-	-	-	7	7	5	9	52	-	-	-	-	39	4	82	191	各種健診、乳幼児相談、乳幼児離乳食実習等の補助
与那国町	-	-	-	5	5	12	3	18	-	-	-	3	3	-	1,254	1,293	母子保健推進員広報誌「んくいでい」の作成(12)、母子保健推進員広報誌「んくいでい」の配布(1221)、就学前南科検診(3)、すくすくんくいでい(乳幼児相談)(9)、福祉と健康づくりのついでい補助(お口の健康コーナー)(1)、予防接種に補助(8)

※母子保健推進員活動件数に関しては、各市町村で把握、集計された件数を掲載している。

平成22年9月沖縄県国保・健康増進課調べ

9. 市町村乳幼児健康診査

	市町村における未受診の理由の把握					未受診の理由									
	把握している	未受診訪問をしている職種		記録として残している	未受診の理由を分類・集計している	医療機関で受診しているから		保育所で受診しているから		仕事の都合のため		親が体調不良のため		児が体調不良のため	
		保健師	母子保健推進員												
合計	33	8	19	28	11	21	238	16	194	24	486	16	38	28	492
国頭村															
大宜味村	○	○	○	○	○					○	3			○	3
東村	○	○		○										○	1
今帰仁村	○					○		○		○					
本部町	○		○	○	○	○	5			○	13	○	1	○	21
名護市	○		○	○		○	3	○	2	○	9	○	2	○	17
伊江村	○	○										○	1	○	10
伊平屋村	○			○											
伊是名村	○													○	
恩納村	○	○		○		○	10			○	3	○	1	○	6
宜野座村	○									○				○	
金武町															
うるま市	○		○	○		○		○		○		○		○	
沖縄市	○		○	○		○				○				○	
読谷村	○	○	○	○	○	○		○		○		○		○	
嘉手納町	○			○		○	33	○	7	○	21	○	3	○	43
北谷町	○		○	○	○	○	10	○	14	○	29	○	1	○	21
北中城村	○		○	○		○		○		○				○	
中城村	○	○	○	○		○				○				○	
宜野湾市	○		○	○	○	○	41	○	23	○	24	○	9	○	146
那覇市	○		○	○	○	○	107	○	138	○	188	○	8	○	131
浦添市	○		○	○	○	○	29	○	10	○	190	○	12	○	85
久米島町						○								○	
渡嘉敷村	○			○											
座間味村															
粟国村	○														
渡名喜村															
南大東村	○		○	○											
北大東村	○			○											
西原町	○		○	○		○		○		○		○		○	
豊見城市	○	○		○	○	○		○		○		○		○	
糸満市	○		○	○		○		○		○		○		○	
南城市	○		○	○		○		○		○		○		○	
与那原町															
八重瀬町	○	○	○			○		○		○		○		○	
南風原町	○		○	○		○		○		○		○		○	
宮古島市															
多良間村	○			○	○					○				○	
石垣市			○	○											
竹富町	○			○	○					○	6			○	7
与那国町	○			○	○									○	1

における未受診者把握状況

(表4-7)

未受診の理由											
里帰りして いたため		私用のため		忘れていた		受診拒否		その他		計	その他(理由)
23	63	25	291	23	96	11	8	14	574	2,480	
										0	
										6	
				○	1				2	4	特に必要性を感じない
				○						0	
○	1	○	4	○	4			○	4	53	受診票紛失、感染症をうつされたくない、下の子の出産のため、家族の看護など
○	2	○	12	○	9	○	1	○	1	58	市外へ転出予定のため
○	4	○	1	○	8					24	
○	4			○	6			○	2	12	長期不在
		○								0	次回に健診もれ者対象としているので、未受診とはならないため、件数は0件
○	1	○	1	○	2	○	1	○	4	29	
○		○		○						0	
○		○		○		○				0	集計をとっていないため、延件数記入ができない。
○		○								0	
○		○		○						0	
		○	11	○	7	○	5	○	6	136	日程を間違えた、兄弟を預けられなかった、家族がインフルエンザ、案内を確認していない(聞いていない)
○	7	○	28	○	15	○	1	○	94	220	兄弟の病気、インフルエンザ感染の心配、受けなくても良いと思った等
		○		○						0	
		○		○						0	
○	16	○	225	○	22		0	○	97	603	
○	5	○		○	15	○		○	93	685	基地内に居住しているから、兄弟がいるから、お産の為、通知がなかった、元気だから
○	2			○	7			○	264	599	他市、他県で受診済。住んでいる場所と住所が異なる。基地内で受診済など
○										0	
○	2							○	2	4	沖縄本島に行くため
○	不明	○	不明							0	
		○	7							7	
										0	渡名喜村未受診者なし
								○	5	5	健診日当日、県外へ出ているため
○	2									2	
○		○		○		○		○		0	
				○		○				0	
		○		○		○				0	
		○		○						0	未集計
										0	
○		○		○		○				0	
○		○		○		○		○		0	・生まれつき疾病があり医療機関で定期的に診てもらっている ・下の子の出産と重なった など
										0	
○		○						○		0	風邪、旅行でこない場合などに電話連絡で確認している。
										0	
○	16	○	1							30	
○	1	○	1							3	

10. 妊産婦栄養強化事業

(表4-8)

保健所 市町村	事項	支給実人員						合計	牛乳又は粉乳以外 で支給しているもの (その他)について
		妊産婦			乳幼児				
		牛乳	粉乳	その他	牛乳	粉乳	その他		
総数			10	-	-	57	-	67	
北部保健所		-	-	-	-	-	-	-	
国頭村		-	-	-	-	-	-	-	
大宜味村		-	-	-	-	-	-	-	
東村		-	-	-	-	-	-	-	
今帰仁村		-	-	-	-	-	-	-	
本部町		-	-	-	-	-	-	-	
名護市		-	-	-	-	-	-	-	
伊江村		-	-	-	-	-	-	-	
伊平屋村		-	-	-	-	-	-	-	
伊是名村		-	-	-	-	-	-	-	
中部保健所		-	1	-	-	22	-	23	
恩納村		-	-	-	-	-	-	-	
宜野座村		-	-	-	-	-	-	-	
金武町		-	-	-	-	-	-	-	
うるま市		-	-	-	-	3	-	3	
沖縄市		-	-	-	-	13	-	13	
読谷村		-	-	-	-	-	-	-	
嘉手納町		-	-	-	-	-	-	-	
北谷町		-	-	-	-	4	-	4	
北中城村		-	-	-	-	-	-	-	
中城村		-	-	-	-	1	-	1	
宜野湾市		-	1	-	-	1	-	2	
中央保健所		-	3	-	-	21	-	24	
那覇市		-	-	-	-	-	-	-	
浦添市		-	3	-	-	21	-	24	
久米島町		-	-	-	-	-	-	-	
渡嘉敷村		-	-	-	-	-	-	-	
座間味村		-	-	-	-	-	-	-	
粟国村		-	-	-	-	-	-	-	
渡名喜村		-	-	-	-	-	-	-	
南大東村		-	-	-	-	-	-	-	
北大東村		-	-	-	-	-	-	-	
南部保健所		-	4	-	-	9	-	13	
西原町		-	2	-	-	3	-	5	
豊見城市		-	2	-	-	2	-	4	
糸満市		-	-	-	-	-	-	-	
南城市		-	-	-	-	-	-	-	
与那原町		-	-	-	-	-	-	-	
八重瀬町		-	-	-	-	-	-	-	
南風原町		-	-	-	-	4	-	4	
宮古保健所		-	-	-	-	-	-	-	
宮古島市		-	-	-	-	-	-	-	
多良間村		-	-	-	-	-	-	-	
八重山保健所		-	2	-	-	5	-	7	
石垣市		-	2	-	-	5	-	7	
竹富町		-	-	-	-	-	-	-	
与那国町		-	-	-	-	-	-	-	

11. 母親学級及び両親学級等の事業内容

(表4-9)

項目 保健所 市町村	食育の ための実習		分娩準備の ための実習		母乳保育普及 のための実習		育児実習		母と子の 遊びと運動		その他	
	回数	人数	回数	人数	回数	人数	回数	人数	回数	人数	回数	人数
総数	180	2,109	93	1,101	81	915	95	1,299	38	561	154	2,020
北部保健所	24	198	4	29	4	29	7	123	1	21	19	129
国頭村	3	18	-	-	-	-	2	44	-	-	9	77
大宜味村	4	15	-	-	-	-	-	-	-	-	-	-
東村	3	15	-	-	-	-	-	-	-	-	9	36
今帰仁村	4	100	-	-	-	-	-	-	1	21	1	16
本部町	3	17	-	-	-	-	1	27	-	-	-	-
名護市	4	26	4	29	4	29	4	52	-	-	-	-
伊江村	-	-	-	-	-	-	-	-	-	-	-	-
伊平屋村	3	7	-	-	-	-	-	-	-	-	-	-
伊是名村	-	-	-	-	-	-	-	-	-	-	-	-
中部保健所	71	855	54	750	54	704	42	609	13	287	60	621
恩納村	-	-	-	-	-	-	-	-	-	-	-	-
宜野座村	7	58	-	-	-	-	-	-	1	19	-	-
金武町	3	10	3	13	3	13	3	15	-	-	3	19
うるま市	22	227	6	62	6	18	12	157	6	86	30	284
沖縄市	18	308	6	103	6	103	6	118	6	182	6	103
読谷村	3	26	3	28	3	28	3	43	-	-	6	56
嘉手納町	-	-	-	-	-	-	-	-	-	-	-	-
北谷町	3	24	3	29	3	31	3	29	-	-	3	34
北中城村	3	8	3	14	3	10	3	17	-	-	-	-
中城村	-	-	-	-	-	-	-	-	-	-	-	-
宜野湾市	12	194	30	501	30	501	12	230	-	-	12	125
中央保健所	28	593	6	31	-	-	6	204	-	-	45	968
那覇市	12	227	-	-	-	-	-	-	-	-	37	722
浦添市	10	305	-	-	-	-	6	204	-	-	8	246
久米島町	3	36	6	31	-	-	-	-	-	-	-	-
渡嘉敷村	2	16	-	-	-	-	-	-	-	-	-	-
座間味村	-	-	-	-	-	-	-	-	-	-	-	-
粟国村	1	9	-	-	-	-	-	-	-	-	-	-
渡名喜村	-	-	-	-	-	-	-	-	-	-	-	-
南大東村	-	-	-	-	-	-	-	-	-	-	-	-
北大東村	-	-	-	-	-	-	-	-	-	-	-	-
南部保健所	38	352	12	147	11	76	28	257	24	253	12	129
西原町	-	-	-	-	-	-	6	92	18	184	-	-
豊見城市	-	-	5	107	5	46	-	-	-	-	-	-
糸満市	13	145	1	9	-	-	1	10	-	-	6	82
南城市	-	-	-	-	-	-	9	50	-	-	-	-
与那原町	-	-	-	-	-	-	-	-	-	-	-	-
八重瀬町	7	72	-	-	-	-	-	-	-	-	6	47
南風原町	18	135	6	31	6	30	12	105	6	69	-	-
宮古保健所	-	-	-	-	-	-	-	-	-	-	6	85
宮古島市	-	-	-	-	-	-	-	-	-	-	6	85
多良間村	-	-	-	-	-	-	-	-	-	-	-	-
八重山保健所	19	111	17	144	12	106	12	106	-	-	12	88
石垣市	12	79	12	123	12	106	12	106	-	-	12	88
竹富町	7	32	5	21	-	-	-	-	-	-	-	-
与那国町	-	-	-	-	-	-	-	-	-	-	-	-

12. 市町村母子保健事業実施状況（次世代育成支援対策交付金における事業）

1) 安心して子どもを産み育てることができる社会について地域住民や関係者が参加して共に考える機会の提供

○H21年度実施市町村と実施内容

(表4-10)

市町村	項目	取組内容
東村	①事業名 ②実施している者(職種) ③対象者 ④内容	妊産婦・新生児訪問指導事業 保健師、栄養士、母子保健推進員 妊産婦、新生児 母子保健法第11条、第117条に基づいて、妊婦及び産婦と新生児を対象に保健師、栄養士等が家庭訪問し、日常生活の指導を行うとともに、疾病予防、発育、栄養等について適切な指導を行い、異常の早期発見、治療等について指導することを目的とし実施。
伊平屋村	①事業名 ②実施している者(職種) ③対象者 ④内容	特に定めず 学校関係、保護者 小中学生、保護者 学力向上とともに、児童の環境も考える場として実施
伊是名村	①事業名 ②実施している者(職種) ③対象者 ④内容	こんにちは赤ちゃん事業・養育支援訪問事業 保健師・母子保健推進員・子育て経験者等 生後4ヶ月までの乳児のいる家庭・養育者の育児ストレス等の問題や不安を抱える家庭 1)育児に関する不安や悩み等の相談 2)乳児及び保護者の養育環境の把握
うるま市	①事業名 ②実施している者(職種) ③対象者 ④内容	子育て不安家庭等支援事業(児童家庭課) 医師・臨床心理士等 子ども支援に興味・関心がある市民 子育て支援HOWTO講座の開催
那覇市	①事業名 ②実施している者(職種) ③対象者 ④内容	こいのぼり掲揚事業 那覇市(行政) 保育園児、保護者、関係機関及び一般市民 児童福祉週間に因んで、こどもの日の行事の一環として実施。500匹～800匹のこいのぼりの掲揚・横断幕の掲示により児童福祉週間の周知を行う。
	①事業名 ②実施している者(職種) ③対象者 ④内容	那覇 こどものためのデザイン 那覇市(行政) 子ども、保護者、一般市民 こどもの視点でとらえた「まちづくり」、まち全体で子どもを育てる機能をデザインしていくことを狙いとし、子どもの健全育成や子育てに関する情報の収集と発信、関連イベントや講座の実施、遊びと学びのプログラムの開発と提供などを行う。

1) 安心して子どもを生み育てることができる社会について地域住民や関係者が参加して共に考える機会の提供

OH21年度実施市町村と実施内容

(表4-10)

市町村	項目	取組内容
渡嘉敷村	①事業名	1. 新生児訪問 2. こんにちは赤ちゃん事業 3. 健康相談 4. ほっとティータイム
	②実施している者(職種)	母子保健推進員、保健師
	③対象者	子供がいる家庭の親、妊娠中の母親
	④内容	1. ~2. は訪問、3. は1回/週定期的に実施、4. は母子保健推進員が中心となって行う茶話会形式のもの
粟国村	①事業名	子育てしやすい村作り会議
	②実施している者(職種)	行政職(母子保健・児童福祉担当)保健師
	③対象者	母子保健推進員・児童・民生委員・各字区長・保育士・こども育成会長・教育委員会・小学校、幼稚園教員
	④内容	子育てしやすい村作りのための計画作りのための話し合い 10回開催
豊見城市	①事業名	子どもにやさしい街づくり事業
	②実施している者(職種)	子育て支援係
	③対象者	子育てに携わっている各階層、各分野の関係者が推進会議を開催し、事業展開する。
	④内容	児童福祉週間の取り組み。豊見城市子どもにやさしい街宣言の普及啓発。子育て講演会の実施。市内児童への演劇指導。
与那原町	①事業名	与那原町青少年健全育成町民会議
	②実施している者(職種)	与那原町青少年健全育成町民会議
	③対象者	児童、保護者、高齢者、地域の方々
	④内容	次世代を担う青少年を健全に育成することを目的とする。家庭づくりのための諸活動、文化・体育・レクリエーション及び奉仕活動を奨励する為の活動、社会環境の浄化を図るための諸活動を行っている。
南風原町	①事業名	歯の健康フェア
	②実施している者(職種)	歯科医師・歯科衛生士・看護師・母子保健推進員・保健師・栄養士など
	③対象者	2歳児を対象に年に1回実施
	④内容	歯科医師の講話と健診、歯みがき指導・フッ素塗布などを実施。幼児の歯の健康について学びながら、生活リズムや習慣の確認やおやつ・食事についての情報提供を行う。

資料：平成22年9月沖縄県国保・健康増進課調べ

2) 老若男女の地域住民の主体的な子育て支援活動・交流の促進

OH21年度実施市町村と実施内容

(表4-11)

市町村	項目	取組内容
今帰仁村	①事業名	母子保健推進員による子育て支援活動事業
	②実施している者(職種)	母子保健推進員
	③対象者	乳幼児と親、老人等
	④内容	健康まつりにて子と親、老人等と小物づくりを通じた交流
伊江村	①事業名	育児サークル支援事業
	②実施している者(職種)	保健師
	③対象者	育児中の親とその子どもや妊婦さん
	④内容	参加者同士の交流を図り、育児に対する不安や悩みなどを相談し合う
伊平屋村	①事業名	特に定めず
	②実施している者(職種)	各区
	③対象者	全住民が対象
	④内容	各区で行っている行事等で交流
読谷村	①事業名	母子保健推進員の活動に関すること
	②実施している者(職種)	母子保健推進員 保健師 母子担当事務
	③対象者	母子保健推進員
	④内容	母子保健推進員の定例会や調理実習
那覇市	①事業名	保育所地域活動支援事業
	②実施している者(職種)	那覇市(行政)
	③対象者	保育所のある地域住民
	④内容	多様化する保育需要に積極的に対応するべく、地域に開かれた保育所の有する機能を活用し、児童福祉の向上及び地域福祉の向上を図るため、地域の需要に応じた園庭開放、保育所行事への地域住民の参加、育児講座、育児相談等について支援する。
那覇市	①事業名	青少年旗頭事業
	②実施している者(職種)	那覇市(行政)
	③対象者	小学生及び中学生、地域住民
	④内容	「児童生徒の居場所づくり」の一環である本事業は、旗頭の制作から演舞指導まで旗頭保存会、青年会、自治会等地域住民の市民協働のもと行われた。那覇市内全小中学校(53校)に「旗頭隊」を結成、那覇の地域伝統文化である旗頭を子どもたちが体験することができた。

2) 老若男女の地域住民の主体的な子育て支援活動・交流の促進

○H21年度実施市町村と実施内容

(表4-11)

市町村	項目	取組内容
南大東村	①事業名 ②実施している者(職種) ③対象者 ④内容	子育て交流広場 自主活動 保育所入所児外の子育て中の親子 休館中の児童館にて自主活動による保育所入所外の子育て中の親子の交流の場とし、乳幼児がのびのびと遊べる場とする 地域の児童生徒や一般住民・高齢者の異世代間の交流を深めている。
西原町	①事業名 ②実施している者(職種) ③対象者 ④内容	母子保健推進員活動／ベビースクールⅢ 母子保健推進員、運動指導士 子育て中の親子 母子保健推進員が、各担当地域にて子育て相談や訪問活動を行う。 ベビースクール受講者や児童館利用者を対象にリフレッシュボックスを通じた交流を図る。
豊見城市	①事業名 ②実施している者(職種) ③対象者 ④内容	○経過観察クリニック ○乳幼児健康相談 ○親子教室 母子保健推進員 保健師 医師 保育士 管理栄養士 食生活改善推進員 各種健診、相談から把握した経過観察が必要な乳幼児。育児・栄養相談等の希望者。発達が気になる親子。 母子保健推進員、食生活改善推進員による子育て支援活動(身体測定、親子の観察、子育て相談)
与那原町	①事業名 ②実施している者(職種) ③対象者 ④内容	与那原町子ども会育成連絡協議会 与那原町子ども会育成連絡協議会 町内児童及び地域住民 子ども会活動の普及充実を図り、児童生徒の健全育成に寄与することを目的とする。地域の草刈作業、エイサー活動、ウォークラリー等を行っている。
宮古島市	①事業名 ②実施している者(職種) ③対象者 ④内容	地域活動事業(母子保健推進員活動事業) 母子保健推進員 乳幼児及び保護者 母子保健事業での協力や乳幼児健診の未受診者に対し、受診勧奨を行う。また、自主活動として、保育所・学校等からの依頼により紙芝居や寸劇により健康教育を実施。

3) 要保護児童対策地域協議会(虐待防止ネットワークを除く)の設定・運営

○H21年度実施市町村と実施内容

(表4-12)

市町村	項目	取組内容
国頭村	①協議会設置の有無 ②協議会委員の職種等 ③開催頻度	有 児童相談所所長・福祉保健所所長・児童家庭相談支援センター職員・医師・警察・各保育所所長・幼稚園主任・各小学校長・中学校長・教育課福祉課職員など 2回
伊江村	①協議会設置の有無 ②協議会委員の職種等 ③開催頻度	有 児童相談所、家庭支援センター、福祉保健所、警察、診療所、教育委員会、民生委員・児童委員、役場、小中学校、保育所、婦人会、母子保健推進員 実務者会議(年1回) 個別支援会議(随時)
伊平屋村	①協議会設置の有無 ②協議会委員の職種等 ③開催頻度	有:既存の協議会を利用 児童委員、教育委員会、社協、校長、医師、警察官、主管課職員 今年度無し
恩納村	①協議会設置の有無 ②協議会委員の職種等 ③開催頻度	有 学校長/児童民生委員/養護教諭/保健所長/児童相談所/社会福祉協議会/PTA代表/区長代表 年1回~2回
宜野座村	①協議会設置の有無 ②協議会委員の職種等 ③開催頻度	有 児童相談所、福祉保健所、警察署、医療機関、社会福祉協議会、保育所・学校関係、防犯連絡協議会、人権擁護委員会、民生委員・児童委員 代表者会議 実施なし、実務者会議 2回
うるま市	①協議会設置の有無 ②協議会委員の職種等 ③開催頻度	有 行政職(児童家庭課主管課・母子保健主管課・福祉事務所等)・児童相談所・保健所・警察署・法務局・医師会・教育委員会・民生児童委員・社会福祉協議会等) 代表者会議:年1回、実務者会議年5回、個別支援会議12回
読谷村	①協議会設置の有無 ②協議会委員の職種等 ③開催頻度	有 児童相談所、福祉保健所、警察署、役場、診療所、教育委員会、社会福祉協議会、民生委員、児童委員、公民館、保育所、幼稚園、小、中など 代表者会(年1回)、実務者会議(年3回)、個別支援会議(事例に応じて)
嘉手納町	①協議会設置の有無 ②協議会委員の職種等 ③開催頻度	有 公務員(児相・福祉保健所・警察・福祉課・教育委員会・保健師等)、社協、民生児童委員、保育園、病院等 代表者会議:年1回、実務者会議:年4回、個別支援会議:随時、講演会:年1回
北谷町	①協議会設置の有無 ②協議会委員の職種等 ③開催頻度	有り 児童相談所・福祉保健所・警察署・町教育委員会・社会福祉協議会・民生委員児童委員協議会・人権擁護員・学校(小・中・幼)・保育所・児童館・母子保健推進員 ①代表者会議=1回/年 ②実務者会議=4回/年 ③個別支援会議=適宜

3) 要保護児童対策地域協議会(虐待防止ネットワークを除く)の設定・運営

○H21年度実施市町村と実施内容

(表4-12)

市町村	項目	取組内容
北中城村	①協議会設置の有無	有
	②協議会委員の職種等	行政職員、保育所、幼稚園、小学校、中学校、民生委員、母子推進委員、保健所、児童相談所、警察署等
	③開催頻度	代表者会議一年1回、実務者会議一年2回、ケース会議一随時
宜野湾市	①協議会設置の有無	有
	②協議会委員の職種等	児童福祉関連の職務に従事する者(児童相談所、福祉保健所、保護会等)、民生委員、警察関係
	③開催頻度	代表者会議年1回、実務者会議年7回、個別支援会議その都度
那覇市	①協議会設置の有無	有
	②協議会委員の職種等	民生委員等地域関係者、学校等教育関係者、児童相談所及び市町村など行政機関
	③開催頻度	代表者会議1回、実務者会議4回、個別関係者会議は随時開催。
浦添市	①協議会設置の有無	有り(児童家庭課主管)
	②協議会委員の職種等	中央児童相談所、中央保健所、浦添警察署、医師会事務、歯科医師、小中学校長、教育研究所、民生委員・児童委員、社会福祉協議会、教育委員会、福祉課、保護課、保育課、健康推進課、児童家庭課
	③開催頻度	代表者会議 年1~2回、実務者会議 必要に応じて、個別支援会議 必要に応じて
渡嘉敷村	①協議会設置の有無	渡嘉敷村こども安心ネット
	②協議会委員の職種等	学校教員、教育委員会職員、保健係、保健師
	③開催頻度	不定期(4回/年で定期的に行うかを考慮中)
粟国村	①協議会設置の有無	有り
	②協議会委員の職種等	行政職(児童福祉・母子保健担当)保健師・児童・民生委員・診療所医師・駐在・学校長・教育委員会等
	③開催頻度	協議が必要なケースがあるときに随時開催
南大東村	①協議会設置の有無	有
	②協議会委員の職種等	民生委員・児童委員協議会・教育長・小中学校長・駐在所・社協・村役場総務課、福祉民生課
	③開催頻度	年1回
西原町	①協議会設置の有無	有
	②協議会委員の職種等	医師・児童相談所・福祉保健所・社会福祉協議会・保育連絡協議会・民生委員・児童委員・母子保健推進員・警察署・学校・教育相談室・教育委員会・福祉課
	③開催頻度	代表者会議2回/年、実務者会議4回/年、個別支援会議49回/年

3) 要保護児童対策地域協議会(虐待防止ネットワークを除く)の設定・運営

○H21年度実施市町村と実施内容

(表4-12)

市町村	項目	取組内容
豊見城市	①協議会設置の有無 ②協議会委員の職種等 ③開催頻度	平成22年2月に設置 児童相談所職員 保育園園長 校長 医師 警察 保護司 人権擁護委員 子ども会会長 PTA会長 庁舎内(児童に関する部署の職員) 代表者会議1回
糸満市	①協議会設置の有無 ②協議会委員の職種等 ③開催頻度	有 <代表委員>児相所長、子育て支援センター長、主任児童委員、福祉事務 所長、医師、福祉保健所班長、小学校長、PTA連合会代表者、警察署長、女 性相談所長、<実務者委員>児相職員、女性相談所職員、保育所長、民生 児童委員、精神保健福祉士、福祉保健所職員、教育委員会職員、警察署係 長、社会福祉課係長、健康推進課係長 代表者会議・・・年1回、実務者会議・・・年4回、個別ケース会議・・・随時
与那原町	①協議会設置の有無 ②協議会委員の職種等 ③開催頻度	有 児童相談所、保健所、法務局、警察署、町立学校長、医師会、児童養護施設、社会 福祉協議会、民生委員児童委員協議会、役場、教育委員会からの代表者・実務 者 代表者会1回/年、実務者会3回/年
八重瀬町	①協議会設置の有無 ②協議会委員の職種等 ③開催頻度	有 児童相談所職員、南部福祉保健所職員、社会福祉士、保健師、民生委員、 保育士、社会福祉協議会職員、精神保健福祉士、学校職員 ケース検討会 10回、実務担当者会議 2回、代表者会議 1回
南風原町	①協議会設置の有無 ②協議会委員の職種等 ③開催頻度	有 (主管はこども課) 児童相談所、女性相談所、保健所、南部地区医師会、警察署、民生・児童委 員、身障者更正相談所、校長連絡会、教育相談員、保育園連絡協議会、母 子保健推進員、保健師など 代表者会議1回、実務者会議3回
多良間村	①協議会設置の有無 ②協議会委員の職種等 ③開催頻度	平成21年4月1日設置 宮古福祉保健所長・駐在警部補・医師・社会福祉協議会局長・民生委員・教 育長・小・中学校校長・副村長・保育所長・住民福祉課長・保健師・住民福祉 課補佐 必要に応じて

資料:平成22年9月沖縄県国保・健康増進課調べ

4) 子どもたち本人からの電話相談等への対応

○H21年度実施市町村と実施内容

(表4-13)

市町村	項目	取組内容
伊平屋村	①対応している者(職種) ②実施内容	保健師 これまでは、電話相談なし
浦添市	①対応している者(職種) ②実施内容	家庭児童相談員 電話相談があった場合に対応。相談しやすくするための相談窓口があることの啓発
糸満市	①対応している者(職種) ②実施内容	家庭児童相談員 電話相談、来所相談

資料：平成22年9月沖縄県国保・健康増進課調べ

5) 「食育」の推進

○H21年度実施市町村と実施内容

(表4-14)

市町村	項目	具体的な取組内容
名護市	①事業名	離乳食実習
	②実施している者(職種)	保健師・栄養士・担当事務・母子保健推進員・ファミリーサポートまかせて会員
	③実施回数	6
	④対象者	第一子
	⑤内容	講話・調理実習を通して、基本的な食のスタートとなる時期における情報を伝える。 母親同士が交流を通して友達づくりをすることができるようにする。
国頭村	①事業名	離乳食実習
	②実施している者(職種)	栄養士
	③実施回数	3回
	④対象者	生後3ヵ月から生後12ヵ月未満の親子
	⑤内容	離乳食前期から完了期までの食事について
大宜味村	①事業名	親子食育
	②実施している者(職種)	栄養士・保健師・母子推進員・食生活改善推進員
	③実施回数	年 1回
	④対象者	幼稚園児親子
	⑤内容	何でも食べて健康な体をつくろうをテーマに、寸劇や食べ物クイズを実施
今帰仁村	①事業名	離乳食実習
	②実施している者(職種)	栄養士、保健師他
	③実施回数	4回
	④対象者	1歳未満児の親等
	⑤内容	各期に合わせた離乳食実習を季節の食材を使いながら学ぶ
	①事業名	母乳と子育て(ピアママ教室)
	②実施している者(職種)	小児科医師、保健師他
	③実施回数	1回
	④対象者	妊婦と1歳未満児の母親等
	⑤内容	親と子のスキンシップを図る母乳育児について学ぶ。
①事業名	歯科相談時における食指導	
②実施している者(職種)	歯科医師、歯科衛生士、保健師他	
③実施回数	3回	
④対象者	乳幼児と保護者等	
⑤内容	し好品の糖分含有量等サンプルを使いながら対象児の食事やおやつ選び方、与え方を学ぶ。	

5) 「食育」の推進

OH21年度実施市町村と実施内容

(表4-14)

市町村	項目	具体的な取組内容
本部町	①事業名	すこやか子育て講座
	②実施している者(職種)	歯科医師、歯科衛生士、保健師、母子担当他
本部町	③実施回数	年1回
	④対象者	町内保育園児と保護者
	⑤内容	本町のむし歯の現状についての説明を行い、歯科医師によるミニ講話、歯科衛生士によるブラッシング法の説明と個別指導を行う。
	①事業名	離乳食実習
	②実施している者(職種)	栄養士、保健師、母子担当、母子保健推進員
伊江村	③実施回数	年3回
	④対象者	生後3～5ヶ月児を持つ親
	⑤内容	離乳食についての基本的な考え方や発達段階に応じた離乳食について知り、実際に実習し具体的な離乳食を作れるようにする。 母親同士の交流を図り、仲間作りの場とする。
	①事業名	母子栄養管理事業(離乳食実習)
	②実施している者(職種)	管理栄養士、保健師
伊平屋村	③実施回数	年3回
	④対象者	生後4か月～12か月の乳児と保護者
	⑤内容	管理栄養士による講義、調理実習等により子どもの栄養、自分自身の栄養について学ぶ
	①事業名	離乳食実習、親子クッキング教室
	②実施している者(職種)	地域の生活改善グループ、主管課、ボランティア団体
伊是名村	③実施回数	離乳食実習(年3回)、親子クッキング教室(年1回)
	④対象者	3か月～1歳未満児の保護者及び妊婦、小5の親子
	⑤内容	調理実習、栄養士の食育講座
	①事業名	離乳食実習
	②実施している者(職種)	栄養士・保健師・母子保健推進員
宜野湾市	③実施回数	2回
	④対象者	乳幼児と母親
	⑤内容	調理の仕方や量などを学び育児相談の場とする
	①事業名	マンマン教室(離乳食教室)及びコアラ倶楽部(育児学級)
	②実施している者(職種)	栄養士、保健師、助産師
宜野湾市	③実施回数	マンマン教室12回、コアラ倶楽部12回
	④対象者	マンマン教室(生後3ヶ月半～5ヶ月半の子どもを持つ母親)、コアラ倶楽部(生後1ヶ月半～3ヶ月半の第1子とその母親)
	⑤内容	離乳食に関する不安や疑問を解消し、母親同士の交流や専門家の話を聞くことで疑問を解消すること

5) 「食育」の推進

OH21年度実施市町村と実施内容

(表4-14)

市町村	項目	具体的な取組内容
沖縄市	①事業名	①幼児食教室 ②親子料理教室 ③ヘルスサポーター養成事業
	②実施している者(職種)	栄養士、管理栄養士
	③実施回数	①2回 ②7回 ③15回
	④対象者	①1歳半～小学校入学前までの子を持つ保護者 ②幼稚園～小学校6年生までの子どもを持つ保護者 ③中学生
	⑤内容	講話及び調理実習
うるま市	①事業名	①親子食育
	②実施している者(職種)	栄養士、食生活推進員
	③実施回数	5回
	④対象者	3～5歳の親子
	⑤内容	幼児をもつ保護者が、幼児食の大切さについて学ぶ。
	①事業名	②マタニティスクール(栄養実習)
	②実施している者(職種)	栄養士、保健師、母子保健推進員、母子担当
	③実施回数	6回
	④対象者	初妊婦
⑤内容	妊娠中の栄養バランスを学ぶ。	
宜野座村	①事業名	③ベビースクール(離乳食実習)
	②実施している者(職種)	栄養士、母子担当、母子保健推進員
	③実施回数	12回
	④対象者	4～5ヶ月児及び保護者
	⑤内容	月齢や発達に応じた離乳食の進め方を学ぶ。
金武町	①事業名	①事業名 食育推進事業
	②実施している者(職種)	②実施している者(職種) 栄養士、調理師、保育士等
	③実施回数	③実施回数 2回
	④対象者	④対象者 3、4歳児及びその保護者(宜野座村立保育所)
	⑤内容	⑤内容 親子クッキングをし、親子の触れ合いを図る
読谷村	①事業名	離乳食実習
	③実施回数	6回
	④対象者	4～6ヶ月児の乳児の保護者
	⑤内容	離乳食の開始のサイン・進め方、果汁とイオン水の与え方、調理実習
	①事業名	離乳食教室、親子料理教室(食改)
②実施している者(職種)	・栄養士 ・保健師、母子保健推進員(調理実習中、保護者よりお子さんを預かる)	
③実施回数	年6回	
④対象者	読谷村在住の3ヶ月から6ヶ月のお子さんをお持ちの保護者	
⑤内容	栄養学習、離乳食実習及び試食	

5) 「食育」の推進

○H21年度実施市町村と実施内容

(表4-14)

市町村	項目	具体的な取組内容
北谷町	①事業名	離乳食実習
	②実施している者(職種)	栄養士
	③実施回数	年4回
	④対象者	生後3～5ヶ月児の保護者
	⑤内容	離乳食の意義・開始時期と進め方、調理法、その他
北中城村	①事業名	離乳食実習
	②実施している者(職種)	栄養士
	③実施回数	年4回
	④対象者	約3ヶ月～6ヶ月の乳児の母親
	⑤内容	離乳食の意義や進め方の目安について学び、調理実習をし、試食会を実施
那覇市	①事業名	母子栄養健康づくり事業(離乳食実習)
	②実施している者(職種)	那覇市(栄養士・母子保健推進員・保育士)
	③実施回数	12回
	④対象者	乳幼児の父母
	⑤内容	正しい食生活の基盤となる離乳食の上手な進め方や、基本的な調理の方法、簡単ヘルシー食事メニュー等の知識の普及や情報提供を行い、食育の推進、健康管理能力の向上を図る。妊婦や1歳までの乳幼児の父母を対象に離乳食実習を実施。
	①事業名	食生活改善事業
	②実施している者(職種)	那覇市(栄養士)・食生活改善推進協議会
	③実施回数	15回
	④対象者	就学前の子ども、小学生及び保護者
	⑤内容	「朝ごはんを食べよう」をテーマに親子で簡単に作れる朝ごはんの調理実習と、朝ごはんの大切さについて地域や保育園、小学校においてエプロンシアター等で説明を行う。
浦添市	①事業名	健康教室等での食育の充実
	②実施している者(職種)	栄養士
	③実施回数	両親学級にて4回、育児教室にて10回
	④対象者	両親学級に参加する妊婦およびパートナー、生後4ヶ月～11ヶ月児の保護者
	⑤内容	栄養士による講話と実演を行い、実習や試食を通して食に関する学習を行う。
座間味村	①事業名	離乳食教室・幼児食教室
	②実施している者(職種)	管理栄養士、保健師、事務職
	③実施回数	2回
	④対象者	乳児、幼児
	⑤内容	離乳食や幼児食に関する知識の普及と親子同士の交流を図るために、栄養士を活用して講話や調理実習を開催しています。

5) 「食育」の推進

○H21年度実施市町村と実施内容

(表4-14)

市町村	項目	具体的な取組内容
栗国村	①事業名	乳幼児のための調理実習
	②実施している者(職種)	母子保健担当・保健師・母子保健推進員
	③実施回数	2回
	④対象者	乳幼児の保護者
	⑤内容	乳幼児の成長、発育に必要な栄養を含んだ弁当・おやつ作り実習
南大東村	①事業名	乳幼児健康談(離乳食教室・お弁当教室)・幼稚園歯科教室
	②実施している者(職種)	保健師
	③実施回数	年2回
	④対象者	各教室ごとに対象者を選定(離乳食は乳児を持つ保護者、お弁当教室は保育園入所児を持つ保護者)
	⑤内容	管理栄養士による調理実習を行ったり、実際に出来あがったものを試食しながら講話をする。
糸満市	①事業名	離乳食実習
	②実施している者(職種)	管理栄養士
	③実施回数	12回
	④対象者	生後4ヶ月児～1歳未満児を持つ保護者(第1子のみ通知案内。第2子以降も、保護者の希望時参加可能)
	⑤内容	離乳食に関する講話及び実習
豊見城市	①事業名	離乳食実習
	②実施している者(職種)	管理栄養士 食生活改善推進員 母子保健推進員
	③実施回数	年6回
	④対象者	生後5～6ヶ月児と保護者
	⑤内容	乳幼児の栄養、離乳食の進め方について指導する。調理実習後に離乳食の進め方についての相談を受ける。
	①事業名	経過観察クリニック
	②実施している者(職種)	医師 心理士 保健師 管理栄養士 母子保健推進員
	③実施回数	年5回
	④対象者	各種健診や相談から把握した経過観察が必要な乳幼児とその親
	⑤内容	管理栄養士、保健師による栄養相談、食についての啓発普及
	①事業名	栄養強化事業
	②実施している者(職種)	健康推進課
③実施回数	随時	
④対象者	発育不良の乳児及び妊産婦	
⑤内容	発育不良の乳児及び妊産婦に対してミルクを支給し、発育を助ける。	
①事業名	親子のための食育活動	
②実施している者(職種)	市(健康推進課) 食生活改善推進員	
③実施回数	年1回	
④対象者	市内6幼稚園児	
⑤内容	園児に「ぼくのわたしのだいすきなごはん」をテーマに絵を描いてもらい、授賞作品を食育ポスターにし、食育の普及、啓発をはかる。	

5) 「食育」の推進

○H21年度実施市町村と実施内容

(表4-14)

市町村	項目	具体的な取組内容
西原町	①事業名 ②実施している者(職種) ③実施回数 ④対象者 ⑤内容	ベビースクールⅠ 栄養士・保健師・母子保健推進員 6回/年 生後4から5ヶ月児とその親 栄養士による離乳食実習の他、母親に関する食事バランス等の講和
八重瀬町	①事業名 ②実施している者(職種) ③実施回数 ④対象者 ⑤内容	離乳食実習 栄養士 7 乳児の保護者 離乳食実習
与那原町	①事業名 ②実施している者(職種) ③実施回数 ④対象者 ⑤内容	育児学級(パクパク・ハイハイくらぶ) 栄養士 12回/年 4～6ヶ月児とその家族 離乳食実習(初期食/中・後期職)
南風原町	①事業名 ②実施している者(職種) ③実施回数 ④対象者 ⑤内容	離乳食実習 栄養士・保健師 年間12回 生後4ヶ月～7ヶ月児を持つ保護者 栄養士によるデモンストレーションの後、実際に離乳食を調理し、赤ちゃんと一緒に試食する。離乳食開始の合図や与え方、食材、調理法などについて学ぶ。個別相談もあり。
多良間村	①事業名 ②実施している者(職種) ③実施回数 ④対象者 ⑤内容	離乳食・乳幼児食実習の推進 栄養士・保健師・母子保健推進員 年3回 0歳児から3歳児まで 実習は乳幼児をもつ母親を対象に離乳がスムーズに行われるよう離乳食づくりの指導、子ども発達段階に応じた食事づくりの指導。
竹富町	①事業名 ②実施している者(職種) ③実施回数 ④対象者 ⑤内容	離乳食・幼児食実習 管理栄養士 7回 乳幼児と保護者 乳児期から幼児期まで安心かつスムーズに必要な食品を摂取できるよう調理実習を中心に実施。また、離乳についての具体的な方法を指導・助言する。

資料：平成22年9月沖縄県国保・健康増進課調べ

6) 家庭内における子どもの事故防止対策の推進

OH21年度実施市町村と実施内容

(表4-15)

市町村	項目	具体的な取組内容
今帰仁村	①事業名 ②実施している者(職種) ③実施回数 ④対象者 ⑤内容	家庭での応急処置(ピアママ教室) 救急救命士、保健師他 1回 乳幼児を持つ親や育児関係者 よくある子どもの事故事例から対処法、応急処置の仕方を学ぶ。
伊江村	①事業名 ②実施している者(職種) ③実施回数 ④対象者 ⑤内容	子どもの自己防止対策事業 乳幼児の保護者 年3回 乳児前期・後期・1歳6か月・3歳児健診対象者 乳幼児健診時に乳幼児の発達別に起こりやすい事故早見シート、セルフチェックシート等を配布
伊平屋村	①事業名 ②実施している者(職種) ③実施回数 ④対象者 ⑤内容	特に定めず 主管課、民生委員 特に定めず 保護者 具体的な取り組みは無し、関係事業を行う中で情報提供
沖縄市	①事業名 ②実施している者(職種) ③実施回数 ④対象者 ⑤内容	①健診会場での事故防止対策 ②子育て応援本での事故防止対策 ① ②こんにちは赤ちゃん事業の訪問員等 ①12回 ②2,000部を刊行 ①乳児一般健診を受診される保護者 ②こんにちは赤ちゃん事業で訪問する家庭 ①母子保健推進員の手作り教育媒体(「ミニチュアハウス-危ない家-」、「子どもの事故防止パネル」)を健診会場に設置し、受診する子の親やその家族への事故予防対策を推奨している。②子育て応援本「はっぴいBOOK」の中で子どもの事故防止についての内容を掲載。全戸訪問で胚珠している。 ②子育て応援本「はっぴいBOOK」の中で子どもの事故防止についての内容を掲載。全戸訪問で胚珠している。
北谷町	①事業名 ②実施している者(職種) ③実施回数 ④対象者 ⑤内容	離乳食実習 栄養士 年4回 生後3~5ヶ月児の保護者 離乳食の意義・開始時期と進め方、調理法、その他

6) 家庭内における子どもの事故防止対策の推進

OH21年度実施市町村と実施内容

(表4-15)

市町村	項目	具体的な取組内容
浦添市	①事業名 ②実施している者(職種) ③実施回数 ④対象者 ⑤内容	事故防止のリーフレットやポスターを活用した啓発 保健師、助産師、母子保健推進員 訪問活動918件 乳幼児をもつ保護者 ポスターを作製し、市内保育園等に配布。リーフレットを作成し、各訪問活動等にて説明等により保護者に対する意識啓発を行う。
西原町	①事業名 ②実施している者(職種) ③実施回数 ④対象者 ⑤内容	ベビースクールⅡ 保育士・保健師・母子保健推進員 6回/年 生後4から5ヶ月児とその親 パネル展示・リーフレット配布、保健指導
糸満市	①事業名 ②実施している者(職種) ③実施回数 ④対象者 ⑤内容	①こんにちは赤ちゃん事業 ②乳幼児健診 助産師(①のみ)・保健師・母子保健推進員 ②乳児健診6回・1歳6ヶ月健診16回・3歳児健診16回 ①生後4ヶ月までの乳児がいる全家庭②乳健前期:3~5ヶ月 乳健後期:8~10ヶ月 1歳6ヶ月健診:1歳6ヶ月~8ヶ月 3歳児健診:3歳4ヶ月児とその保護者 子どもの年齢におこりやすい事故等の説明、パンフレット、事故防止モデルの展示等
南風原町	①事業名 ②実施している者(職種) ③実施回数 ④対象者 ⑤内容	赤ちゃんすこやか広場 保育士・助産師・栄養士・保健師 年間6回 生後4ヶ月~6ヶ月児及び保護者 3回1クールの育児教室になっており、その中で保健師によるこどもの事故予防についての講話及び家庭内における危険箇所の確認をおこなっている。
竹富町	①事業名 ②実施している者(職種) ③実施回数 ④対象者 ⑤内容	乳児健康診査 保健師・管理栄養士 3回 生後3ヶ月児~3歳11ヶ月までの児及び保護者 乳幼児健康診査において、子どもの事故防止の指導・助言・パンフレット等を配布。

資料：平成22年9月沖縄県国保・健康増進課調べ

7) 思春期保健対策等の推進

○H21年度実施市町村と実施内容

(表4-15)

市町村	項目	具体的な取組内容
国頭村	①事業名 ②実施している者(職種) ③実施回数 ④対象者 ⑤内容	思春期教育 外来講師(助産師) 1回 中学校3年生 生徒に事前に回答してもらったアンケートをもとに、端正と女性の生の違いや第二性徴についてなど
伊江村	①事業名 ②実施している者(職種) ③実施回数 ④対象者 ⑤内容	思春期保健福祉体験学習 助産師・保健師 年1回 中学3年生 助産師を講師に招き、生と性、性感染症について講演会を実施、妊婦シュミレーション体験・赤ちゃん抱っこ体験
伊平屋村	①事業名 ②実施している者(職種) ③実施回数 ④対象者 ⑤内容	こころの健康教育 教育委員会、学校関係、保健師(住民課)、保護者 特に定めず 中学生、保護者 心の問題及び薬物に関する誘惑等についての講演会
沖縄市	①事業名 ②実施している者(職種) ③実施回数 ④対象者 ⑤内容	思春期における保健福祉体験学習事業 保健師、助産師 18回(小学校6校) 市内小学校・中学校 赤ちゃん抱っこ体験、性教育、薬物乱用防止教室、母推さんによる思春期教育劇・紙芝居
うるま市	①事業名 ②実施している者(職種) ③実施回数 ④対象者 ⑤内容	思春期教室 助産師、市保健師、母子担当 10回 市内の中学校(10校)2・3年生 思春期の男女に、ライフサイクルの一過程として現在の自分を見つめ、命や性、将来について考える契機として「自己決定能力」を身に付けることができるよう支援する。
恩納村	①事業名 ②実施している者(職種) ③実施回数 ④対象者 ⑤内容	思春期保健教室 助産師・養護教諭・保健師・母子保健推進員・主事 1クール 2回×5校=10回 中学生 ①助産師による講話 ②妊娠シュミレーター、抱っこ、おむつ交換体験

7) 思春期保健対策等の推進

○H21年度実施市町村と実施内容

(表4-15)

市町村	項目	具体的な取組内容
宜野座村	①事業名 ②実施している者(職種) ③実施回数 ④対象者 ⑤内容	思春期講座 助産師 1回 中学生とその保護者 助産師による講座
金武町	①事業名 ②実施している者(職種) ③実施回数 ④対象者 ⑤内容	思春期保健体験学習事業 助産師・保健師 5回 助産師講演会1回、保健師講話及び抱っこ体験4回(クラス単位) 中学2年生 ①助産師講演会、②保健師講話、子育てインタビュー及び抱っこ体験、グループワーク
北谷町	①事業名 ②実施している者(職種) ③実施回数 ④対象者 ⑤内容	思春期保健福祉体験学習 ①講演会 ②赤ちゃん抱っこ体験交流学习 助産師 ①年2回(2中学校に各1回) ②年5回(2中学校の2年生または3年生全クラス:2クラス合同実施) ①中学3年生 ②中学2年生または3年生 ①助産師による講演 ②町内の乳児・保護者の協力を得て、実施。(スタッフ＝保健師・母子保健推進員・主事)
北中城村	①事業名 ②実施している者(職種) ③実施回数 ④対象者 ⑤内容	「赤ちゃん抱っこ体験」講話「命の尊厳について」 母子保健担当、保健師、講師(琉球大学教授) 学生(琉大) 2回 北中城中学校3年生全員(約180名) 日常生活の中で、乳幼児と接する機会が少なくなった思春期の生徒に乳児と触れあう機会をつくり、生命の尊厳を実感してもらい、母性や父性を育てる。
浦添市	①事業名 ②実施している者(職種) ③実施回数 ④対象者 ⑤内容	思春期教育 助産師、保健師 2回 小中学生の保護者 思春期のこどもたちの体や心の変化を大人が理解し、家庭で保護者がこどもたちと性(生)の話ができるよう援助する内容。

7) 思春期保健対策等の推進

OH21年度実施市町村と実施内容

(表4-15)

市町村	項目	具体的な取組内容
渡嘉敷村	①事業名 ②実施している者(職種) ③実施回数 ④対象者 ⑤内容	思春期教室 嘱託助産師 養護教諭 保健体育教師 保健係 保健師 1回/2年 中学生全員 中学校を卒業したら島外へ出る子供達へ性教育を行うことで、自分を守る術や正しい知識を身につける
座間味村	①事業名 ②実施している者(職種) ③実施回数 ④対象者 ⑤内容	思春期保健福祉体験学習 医師、養護教諭、中学校教諭、保健師、事務職 2回 中学生および保護者 母子保健における思春期対策として、中学生を対象に、講話を通して性に関する正しい知識や健全な意識を育むとともに、妊婦体験や赤ちゃん抱っこ体験などにより、命の大切さや思いやりの心、親への感謝の心及び母性、父性の育成を図ります。
西原町	①事業名 ②実施している者(職種) ③実施回数 ④対象者 ⑤内容	思春期保健福祉体験学習 大学生・大学教師 1回/年 中学1年生 セルフエスティーム向上のための生と性の講和、ピュアエデュケーション
与那原町	①事業名 ②実施している者(職種) ③実施回数 ④対象者 ⑤内容	思春期における食育事業 保健師・栄養士 6回/年 与那原中学校3年生全員 インスリンの無駄づかいを防ごう
南風原町	①事業名 ②実施している者(職種) ③実施回数 ④対象者 ⑤内容	妊産婦訪問事業 母子保健推進員 随時 第1・2子目の妊婦 母親学級の案内を届けながら、妊婦の健康状態を確認。
多良間村	①事業名 ②実施している者(職種) ③実施回数 ④対象者 ⑤内容	思春期における保健・福祉体験学習事業 中学校養護教諭 年1回 中学生とその保護者 島を巣立っていく中学生を対象に自分や異性の体や心について学習し、親元を離れても正しい知識を持ち、自分や相手の体を大切にすることを育む。産婦人科医師を講師に招区など、充実し学習内容である。

資料：平成22年9月沖縄県国保・健康増進課調べ

8) その他の地域の特性や創意工夫を活かした子育て支援サービスの提供を行うための事業

OH21年度実施市町村と実施内容

(表4-17)

市町村	具体的な取り組み	
	項目	内容
伊江村	①事業名 ②実施回数 ③対象者 ④内容	親子ふれあい事業 年3回 乳幼児健診から上がってきた発達障害等の疑いがあり、フォローの必要な児 専門家による発達相談(診察、心理判定、言語訓練、機能訓練、保健指導)
	①事業名 ②実施回数 ③対象者 ④内容	こころの事業 年1回 中学1.2年生 地域支援センターの協力のもと、当事者に実体験を話して頂き、精神障害者に対する理解を深め、生徒自身のこころの健康について考える
伊平屋村	・地域の行事、村のイベントの場で出し物の一つとして披露する。	
宜野座村	パパ・ママサークル	管理栄養士による離乳食実習、リトミック講師による親子リトミック体操教室
うるま市	親子教室(あそびの教室) あっぷるくらぶ オレンジくらぶ	あっぷるくらぶ、(年12回)・オレンジくらぶ(年12回) ①親子でふれあい、あそびを通して経験を積み重ねることで親子の愛着が深まり、児の健やかな成長と親子関係の育成を促す。 ②参加者同志や専門職へ悩みや問題の相談をしたり、他の親子と交流することによって、良い刺激を受けることで、より適切で前向きな育児を行うことができる。 ③育児不安や子育ての相談の場になり、保護者と一緒に考えて必要に応じてスムーズに療育、医療へつなげる。
	来所相談	・市保健師(446件) 助産師(26件) ①乳幼児を持つ保護者に対して、育児全般及び児の身体面、精神面の発育発達の相談に応じるとともに、発育・発達面の確認をし、適切な指導を行う。 ②妊娠、出産、育児に関する個別指導(来所・電話)に応じ必要な保健指導、助言を行う。
	妊産婦訪問指導	①妊娠中の異常の発見と疾病予防に努め、妊娠、出産、育児等の個別指導を行う。また、産婦の身体的、精神的に不安定な状態に対し適切な指導を行う。 ・市保健師(170件) 助産師(351件)
	母子栄養食品支給事業	①妊産婦及び乳児に対して母子栄養食品(牛乳・粉ミルク)を支給する。生活保護法による被保護世帯、市民税の非課税世帯の妊産婦及び乳幼児に属するものとする。乳幼児については、健康診査の結果、医師により栄養強化を行うことが必要と認められたものに限る。 ・H21年度3件(実績)
	マタニティスクール(その他)	・年12回 ①妊娠を夫婦で喜び、お互いが協力して子どもを産み育てることが出来るよう妊娠・出産の正しい知識の普及に努める。また、参加者同士の交流と仲間づくりを通じて悩みや不安の解消を図る。

8) その他の地域の特性や創意工夫を活かした子育て支援サービスの提供を行うための事業

OH21年度実施市町村と実施内容

(表4-17)

市町村	具体的な取り組み	
	項目	内容
うるま市	母子保健推進員研修会	①母性並びに乳幼児の健康の保持及び増進を地域に密着して推進するために、推進員の資質向上や役割、を確認していく。 ②うるま市の母子保健の現状を学び、地域で安心して子どもを産み育てることが出来るよう共に考え、活動を通して母子保健の向上をはかることを目的に研修会を持つ。
	ベビースクール(その他)	・年12回 ①保健師の講話やベビーマッサージを通し、子どもの発達段階・健康管理について学び、育児不安の軽減を図る。母と児の関わりについて学び、発達段階に応じた母子関係の成立を目指す。 ②参加者同志の交流を図る事により、仲間づくりができる。 ③母子保健の諸制度や相談窓口を知り、活用することができる。
	心理相談(のびのび相談)	①運動発達や精神発達に遅れの疑いがある乳幼児について心理士による相談指導や心理相談をする。 ②心理判定を施し、必要に応じて医療機関へ紹介する。
	子どもの成長発達を 考えるつどい (ひまわり会)	・年6回 ①障害児の健やかな療育の為、障害児を抱える保護者を支援する当事者の会を催し参加者間の仲間づくりを通して育児上の問題点をお互いに共有し支え合うことで、エンパワーメントを高めていき、地域の中で障害を抱えていても安心して子育てができるようにする。
沖縄市	【事業名】 【保育数】 【取組内容】	保育所地域活動事業 公立11カ所・私立21カ所 世代間交流事業(公立11、私立19)、異年齢児交流事業(私立16)、育児講座(私立8)、保育所退所児童との交流(2)、地域特性に応じた保育(私立2)、保育所体験(3)
読谷村	「地域伝統芸能の継承及び文化活動」	空手教室、わらべ唄教室、締め太鼓教室、陶芸教室
北谷町	①事業名 ②実施している者(職種) ③実施回数 ④対象者 ⑤内容	子育てバリアフリーマップの取組 母子保健推進員 適宜追加作成(以前作成したものを適宜、改修し増刷) 乳幼児を持つ保護者(乳幼児健診等で配布) 親子向けの「親子おでかけマップ」の作成・配布
	①事業名 ②実施している者(職種) ③実施回数 ④対象者 ⑤内容	保育所地域活動事業 保育所地域活動事業 各保育所とも年1回 保育園児・園児の祖父母・地域住民 地域の高齢者を招待して沖縄の遊び・地域行事・伝統芸能の伝承等、共同活動を通して児童の社会性を養う。

8) その他の地域の特性や創意工夫を活かした子育て支援サービスの提供を行うための事業

○H21年度実施市町村と実施内容

(表4-17)

市町村	具体的な取り組み	
	項目	内容
北谷町	①事業名 ②実施している者(職種) ③実施回数 ④対象者 ⑤内容	保育施設巡回指導(乳幼児の発達支援) 臨床心理士 30回 町内の認可・認可外保育施設に通園する乳幼児および保育者 1歳6ヶ月児健診および3歳児健診の事後フォローとしての発達確認。また、保育士との情報交換・相談・助言等。
北中城村	保育所地域活動事業	・地域文化、伝統芸能の継承。(空手、琉舞、太鼓など) ・地域との交流、異年齢間交流(青年会、老人会との交流) ・保育所体験事業(家庭保育の子の受け入れ、交流)
宜野湾市	子育てバリアフリーの意識啓発等の推進 地域活動事業(私立) 世代間交流・異年齢交流事業(公立) 障害程度区分認定事業(医師意見書作成:児童分)	子育てに必要な情報等を掲載し、子育てに喜びや楽しさを見出す情報誌として冊子を作成 地域に開かれた社会資源としての施設を活用し、地域住民の需要に応じて園庭解放や育児相談等を行う事業 各施設の創意工夫や地域との連携のもと、高齢者との交流といった各種取り組み 児童デイサービス等の支給決定の際、参考にしている療養に関する診断書料
浦添市	①事業名 ②実施している者(職種) ③実施回数 ④対象者 ⑤内容	幼児歯科教室 歯科衛生士、母子保健推進員、保健師 8回 無認可保育園に通う幼児および保護者や児童センターをりようする幼児や保護者 むし歯予防を含めた口腔ケアの意識向上及び歯みがき習慣の定着を目的として、むし歯予防啓発教育や染め出し液を利用した歯みがき実践指導を実施する。
西原町	栄養強化事業 保育所地域活動事業 障害児通園デイサービス事業 ファミリークラブ活動事業	低所得世帯の妊婦または体重10%値以下の乳児 世代間交流事業など 母子通園で毎日型、七夕まつりや交流保育などを取り入れている。 児童館3館で活動
豊見城市	乳幼児健康相談 健診事後教室 経過観察クリニック	年12回実施。、保健師や栄養士が乳幼児を抱える両親へ育児や子どもの発育、発達についての相談を行い、乳幼児の健全な育児支援を行う。同年代の子どもを持つ親たちの情報交換、交流の場となっている 1歳6ヶ月児健診、3歳児健診から把握した、発達支援が必要な児と親に発達を促す遊びや関わり方を紹介し、親とともに児の発育発達を継続して見守り、適切な時期に医療、福祉、サービス利用に結びつくよう支援を行う。 各種健診や相談から把握した経過観察が必要な乳幼児に、今後も良好な成長発達が続けられるように援助する。 身体測定、医師の診察 保健相談 栄養相談 心理相談等

8) その他の地域の特性や創意工夫を活かした子育て支援サービスの提供を行うための事業

OH21年度実施市町村と実施内容

(表4-17)

市町村	具体的な取り組み	
	項目	内容
糸満市	健診事後教室	発達に遅れ(言語、行動、情緒、社会性等)のある児や育児不安等のある保護者に対し、遊びを通して子ども自身の成長の芽を引き出すとともに安定した親子関係の確立を促し、安心して地域で子育てできるように、保育士による遊びをとおして支援する。 スタッフ:保健師、保育士、臨床心理士、母子保健推進員、母子係
南城市	キッズランド(健診事後フォロー教室)	1歳6カ月児や3歳児健診で発達が気になる児、言葉が遅い、指示しができない等の児に対し、親子の遊びを通して発達の確認、相談を行う。
与那原町	保育園地域活動事業	保育園で地域の特性や創意工夫を活かした子育て支援を行う。(高齢者との交流、伝統芸能を活かした交流事業、地域児童等の交流等)
	健診後経過観察教室	集団遊びを通じて親が児の発達を理解し、関わりを学び共に育つ場。育児不安などの相談を行い親の気づきを支える。発達障害が疑われる子は医療や療育へ繋げる。
	親子通園事業	心身に発達の遅れがある幼児及びその保護者に対し、遊びなどを通じて日常生活における基本動作の指導や助言等を行い、幼児の家庭における療育の質を向上させ健全育成を図る。
	2歳児歯科健診	歯の健康は生活習慣と大きく関係することから、2歳児の歯科健診を実施し、栄養指導・保健指導の充実を図る。
宮古島市	フッ素洗口事業	公立・認可・認可外保育所において、保護者からの同意書によりフッ素洗口を実施する。
多良間村	①事業名 ②実施している者(職種) ③実施回数 ④対象者 ⑤内容	歯の健康づくりの推進 歯科医師・保健師・幼稚園児・保育園児の保護者 年1回 幼稚園児・保育園児の保護者 乳幼児健診で歯科衛生士による磨き方の指導・保育園児にフッ素先口親子歯磨き指導・幼稚園児に親子歯磨き講話・実践指導を行う。保護者に対して歯の健康に関する意識高揚を図り親子で歯磨きを促し、予防早期発見に繋げる。

資料：平成22年9月沖縄県国保・健康増進課調べ

13. 市町村の心理士の配置状況
おきなわ子ども・子育て応援プラン(数値目標)

(表4-18)

保健所 市町村	項目	1.6歳児 健診		3歳児 健診	
		常勤	非常勤	常勤	非常勤
総数		1	24	1	22
北部保健所		-	5	-	5
国頭村			○		○
大宜味村					
東村					
今帰仁村			○		○
本部町			○		○
名護市			○		○
伊江村			○		○
伊平屋村					
伊是名村					
中部保健所		0	7	0	6
恩納村			○		○
宜野座村					
金武町			○		
うるま市			○		○
沖縄市			○		○
読谷村					
嘉手納町					
北谷町			○		○
北中城村					
中城村			○		○
宜野湾市			○		○
中央保健所		1	5	1	4
那覇市			○		
浦添市		○		○	
久米島町			○		○
渡嘉敷村			○		○
座間味村					
粟国村					
渡名喜村					
南大東村			○		○
北大東村			○		○
南部保健所		0	5	0	5
西原町			○		○
豊見城市					
糸満市					
南城市			○		○
与那原町			○		○
八重瀬町			○		○
南風原町			○		○
宮古保健所		0	1	0	1
宮古島市			○		○
多良間村					
八重山保健所		0	1	0	1
石垣市					
竹富町			○		○
与那国町					

平成22年9月 沖縄県国保・健康増進課 調査

13. 心理士の役割

(表4-19)

市町村名	内容
北部保健所	
国頭村	発達において医師より精査が出された場合と、保健師が気になる児がいた場合に、児童家庭支援センターなごみの心理士に依頼
今帰仁村	医師が「要心理相談」と判断した場合。落ち着きがない等の理由で児の発達を見たい場合。または、育児不安や子育てに困惑感のある母親に対し、育児相談としての役割等。
本部町	心理発達検査、相談
名護市	精神発達の確認及び育児不安軽減(子どもへの関り方などの助言等)
伊江村	育児支援体制の強化及び育児不安の軽減を図るため、個別相談を実施
中部保健所	
恩納村	問診等で気になる方や相談のあった方、また医師より指示があった方に対して育児支援の観点からアドバイスを行う。また、継続支援の必要な方についても随時スタッフもアドバイスを受けながらケース支援を行っている。
金武町	・発達の個人差または発達障害が疑わしく受診の必要性の有無などの見立て ・保護者からの相談に対し、子どもの発達に応じた接し方や対応等のアドバイス
うるま市	子育ての不安のある方や発達等の遅れの疑いのある乳幼児に対して、相談指導を実施している。また、問診も一部になっている。
沖縄市	育児や発達の不安のある保護者・家族に対しての相談やアドバイス
北谷町	・1歳6ヶ月時健診および3歳児健診の心理相談 ・個別の発達相談 ・親子教室スタッフ ・健診フォローの発達確認(保育施設の巡回) ・保育士・母子保健推進員等の学習会講師(子どもの発達に関して) ・就学指導委員および対象児童の発達検査(就学児童に関して)
中城村	発達障害児の早期発見・早期支援
宜野湾市	言葉や発達の相談での相談助言。必要に応じて発達検査を実施。
中央保健所	
那覇市	母親の育児不安の高い場合、発達で動機付けが困難な事例、かんしゃくやこだわりが強い場合など
浦添市	・子どもの落ち着きや言葉の心配事がある保護者に対し、30分ほど個別の相談を実施。 ・会場全体の様子を見ながら、来場の子ども達の様子を観察し、気になる子に関しては事後ミーティングにて相談する。
久米島町	育児相談、発達チェック、療育相談 等
渡嘉敷村	1. 6歳と3歳児に関しては、発達、育児相談など、その他の年齢は育児相談。 子供がその年齢の発達段階に見合う成長を遂げているか、発達に遅れのある子供が健診で見つかった時に今後どのように親子へ対応していけばいいのか、などを話す場となっています。また、事前に母親から希望があれば別室にて母親と心理士との面談を行うこともあります。
南大東村	・スクリーニング面接(全数実施) ・要フォロー者への個別相談
北大東村	心理発達のチェックと保護者からの相談に対して指導助言を行う。

13. 心理士の役割

(表4-19)

市町村名	内容
南部保健所	
西原町	保健師や医師からみて発達上気になるケースや親からの相談に対して、個別での発達相談を対応してもらっている。
南城市	心理相談
与那原町	育児不安のある親への対応や、発達の気になる児の親への気づきの支援
八重瀬町	ことばの遅れについて相談 どもりや発音が悪い児の相談 行動面で気になる子の相談
南風原町	発達で気になる子のスクリーニング、個別相談
宮古保健所	
宮古島市	3歳児健診、1歳6ヶ月児健診に配置し、問診の「発達」の項目で1つでも「いいえ」の回答があるか、保健師が気になる児を心理相談へ行ってもらっている。積み木・はめ板・デンバーなどの簡易的なチェックをしてもらい、継続支援の必要性の有無を判断してもらっている。
八重山保健所	
竹富町	基本は配置だが、人材確保が難しい。 発達課題はクリアできない(問診) 子→相談へ。 母親の育児負担、訴えが多い→相談へ。

14.「健やか親子おきなわ2010」市町村の取組

(1)母乳育児を推進する取組

(表4-21)

市町村名	取組内容
北部保健所	
国頭村	新生児訪問の時に、助産師が指導。
今帰仁村	育児教室にて「母乳と子育て」という内容で小児科医師による講演を実施し母乳育児を推進。
本部町	保健師・看護師が行う新生児訪問、赤ちゃん訪問にて、具体的に相談にのり推進している。
名護市	パパママ教室において、母乳育児の利点についてや母乳育児の準備(乳頭マッサージ)等の内容を助産師の講話に盛り込んでいる。
伊平屋村	産前(親子健康手帳交付時)、および産後(“こんにちは赤ちゃん事業”)にて、パンフレット配布・指導。
中部保健所	
恩納村	母子手帳発行時や乳幼児医療費助成手続き等時に指導
金武町	両親学級にて、母乳のできるメカニズム、母乳と栄養について助産師より講話
うるま市	母乳相談(12回/年)・マタニティスクールでのおっぱいケアを実施
沖縄市	・助産師による新生児・乳児への訪問 ・両親学級での講話(助産師、歯科医師)
読谷村	・うぶごえ教室(両親学級)の中で母乳について説明。 ・助産師、保健師による訪問の際に指導
北谷町	母子手帳交付時の保健指導・両親学級・産婦・新生児訪問指導・育児学級・乳児母乳相談(乳児一般健診に併設)
北中城村	マタニティ講座
中城村	母子手帳交付時に、管理栄養士又は保健師が指導を行う。
宜野湾市	・両親学級のプログラムに、母乳育児に関する内容を取り入れている ・親子健康手帳交付時に母乳についてのチラシを配布
中央保健所	
那覇市	乳児健診での保健・栄養指導、妊産婦・新生児訪問や助産師等による相談
浦添市	新生児訪問時や乳児一般健診時の保健指導にて、両親学級において講話。SIDS予防のパンフレットにおいて母乳育児の情報提供。
久米島町	助産師による個別相談
粟国村	小児科医師による講演会の開催・妊婦へのお湯子手帳交付時に母乳育児の大切さについて説明
南部保健所	
豊見城市	・年6回(1クール 2日間)実施しているマタニティクラスの1日を母乳育児について助産師より説明している。 ・新生児訪問にて母乳育児を推進している。
糸満市	・母子手帳交付時の保健指導 ・こんにちは赤ちゃん訪問にて母乳栄養確立のための保健指導 ・乳児健診での保健指導やパンフレットの活用
南城市	助産師による新生児訪問で具体的なケアや助言をしている。また乳児健診で母乳育児の相談を行っている。
八重瀬町	新生児訪問時に助産師が推進している
南風原町	マタニティ教室のなかで母乳のいいところ・お手入れ・妊産婦の栄養についてなどを実施。その他、産後の育児教室などで助産師による個別相談を実施。
八重山保健所	
石垣市	妊婦:希望者と面接し、マッサージ、ケアの指導 産婦:必要に応じ訪問し、乳房マッサージや授乳指導
竹富町	乳房モデルを使つてのおっぱいケア、マッサージ、食事のポイント
与那国町	親子健康手帳発行時の面接にて説明 パンフレット・リーフレットの配布 乳幼児健診・乳幼児相談にて栄養の種類の確認・説明等

資料:平成22年9月 沖縄県国保・健康増進課調べ

14.「健やか親子おきなわ2010」市町村の取組

(2)ふれあい体験学習

(表4-22)

市町村名	取組内容
中部保健所	
金武町	中学2年生を対象に思春期保健体験学習を実施。プログラムの1つに「子育てインタビューと赤ちゃん抱っこ体験」を取り入れている。
うるま市	市内10中学校2・3年生を対象とした思春期教室(10回/年)の中で赤ちゃん(沐浴人形)の抱っこ体験を実施
沖縄市	・思春期教室で「赤ちゃん抱っこ体験」を実施
北谷町	町内2中学校の3年生全クラスの授業として実施。
北中城村	思春期体験学習(赤ちゃんだっこ体験、講演会(命の尊厳について))
宜野湾市	・市内の中学校で助産師による講話 ・赤ちゃん抱っこ体験とグループワーク
中央保健所	
那覇市	小中学校等からの依頼を受け、保育所等での実施あり。地域で保健師や母子保健推進員が参加しての思春期教育も実施している。

(3)自助グループ活動を支援していますか

(表4-23)

市町村名	取組内容
中部保健所	
恩納村	にじの会(発達障害をもつ親の会)→定例会
うるま市	自助グループ活動内容:障害児をもつ親へのサポートを年6回実施 支援内容:相談や情報提供及び勉強会の開催
宜野湾市	・子育て支援センターや子育てサロン利用者の要望に応じて健康講話等の実施
中央保健所	
那覇市	育児サークル等 活動場所の提供、相談への対応等
南部保健所	
糸満市	自助グループ活動内容:発達障害児の親の会(発達障害に関する勉強会や、講師を招いての講話の開催、保護者同士の交流など) 支援内容:定期的な支援はやっていないが、保護者から要望があれば、出向くことで保健師と保護者の意見交換の場になることがある。

資料:平成22年9月 沖縄県国保・健康増進課調べ

14.「健やか親子おきなわ2010」市町村の取組

(4)育児支援の健診

(表4-24)

市町村名	取組内容
北部保健所	
東 村	相談事業
本 部 町	問診項目(子育ての欄)や(家族状況)をきちんと聞きとり、サービス紹介や保健師紹介を行っている。
伊 江 村	言葉の遅れ等がある子どもに対し、STの個別相談を実施。育児等の相談については、心理士の個別相談を実施。
中部保健所	
恩 納 村	①乳幼児健診に全てにおいて心理士を配置 ②保育士が待ち時間を利用し遊び方等アドバイス
沖 縄 市	1歳6か月児健診時において「子育てアンケート(8項目)」を実施。保健指導にてアンケート項目の確認。必要時保健師による相談や各種サービス等の窓口を紹介している。【8項目の内容】①相談者の有無、②協力者の有無、③子育てのイライラ感、④育てにくさ、⑤子育ての悩み、⑥母親自身の愛された経験、⑦母親自身の悩み、⑧家族の悩み
読 谷 村	・問診、保健指導時に育児不安について聞き取り必要時地区保健師でフォローする。 ・会場へ子育て支援センターやつどいの広場などの育児サービスについてパンフレットを置き情報提供する。
嘉 手 納 町	問診票で「子育て支援サービスを知らない」「子育てに不安がある」とこたえた方には、保健指導にて福祉課の子育て支援事業の紹介をしたり、地区担当の保健師・看護師に紹介している。
北 谷 町	・待合コーナー(おもちゃ・絵本等を準備し、広めに配置) ・保育士の配置(待合児の保育および保護者への助言・状況観察など)
宜 野 湾 市	問診票から育児不安があったり、子育てサポートの無、子育てサービスを知らない等を把握し、支援につなげたり、情報提供を行っている
中央保健所	
那 覇 市	保健相談時に育児サービスの情報提供、お弁当づくりコーナーにおいて食育の推進、支援センター職員が健診会場に広報のため来場、乳児健診会場ではブックスタート実施やミルク業者の協力により離乳食コーナー設置
浦 添 市	乳児一般健康診査において、父親参加がしやすいように椅子を2脚おき工夫している
南部保健所	
豊 見 城 市	経過観察クリニック 乳幼児健診等において経過観察が必要な児が良好な発育・発達が続けられるよう親子を支援する。
糸 満 市	乳幼児健診会場での絵本の読み聞かせ(教育委員会ブックスタート事業との協力)を行い、赤ちゃんと保護者が絵本を介してゆったりと心触れ合うひとときを持つきっかけ作りの場としている

資料:平成22年9月 沖縄県国保・健康増進課調べ

15. 妊婦一般健康診査受診状況

項目 保健所別 市町村別	受診者数	異常なし	有所見者数	有所見者内訳 (延数)							検査							
				症高 候血 群圧	糖 尿 病	糖 負 荷 検 査	貧 血	尿 所 見	そ の 他	計	子宮がん検診		帯下培養		浮腫			
											異常なし	異常あり	-	+	-	+	+	十 以上
総数	80,151	46,954	33,197	240	663	502	23,179	6,725	6,512	37,821	16,903	474	13,171	2,082	75,956	2,608	1,496	91
北部福祉保健所	5,220	3,079	2,141	23	20	35	1,562	173	579	2,392	1,087	29	846	151	5,035	143	40	2
名護市	3,552	2,110	1,442	15	14	24	1,065	104	384	1,606	763	21	570	100	3,430	92	29	1
国頭村	152	83	69	0	0	0	48	3	24	75	25	1	23	8	148	4	0	0
大宜味村	96	53	43	0	1	1	29	5	12	48	18	1	14	6	91	5	0	0
東村	53	32	21	0	0	0	16	1	6	23	16	0	8	1	51	1	1	0
今帰仁村	420	242	178	3	1	1	131	12	49	197	78	0	74	12	402	13	4	1
本部町	600	364	236	0	4	9	161	29	63	266	120	3	100	13	576	22	2	0
伊江村	211	120	91	4	0	0	65	12	26	107	43	1	35	6	206	2	3	0
伊平屋村	74	46	28	1	0	0	23	3	5	32	14	1	13	0	71	3	0	0
伊是名村	62	29	33	0	0	0	24	4	10	38	10	1	9	5	60	1	1	0
中部福祉保健所	28,355	16,419	11,936	84	228	171	8,445	2,361	2,451	13,740	5,908	181	4,580	802	27,178	752	404	21
宜野湾市	6,142	3,763	2,379	37	87	85	1,547	427	595	2,778	1,296	28	1,037	153	5,841	198	101	2
沖縄市	8,312	4,729	3,583	13	54	25	2,606	712	671	4,081	1,711	39	1,351	231	8,017	197	91	7
うるま市	6,458	3,577	2,881	16	33	24	2,156	560	551	3,340	1,312	61	1,037	207	6,133	204	115	6
恩納村	457	267	190	0	2	2	146	45	29	224	96	2	72	11	444	11	2	0
宜野座村	435	263	172	0	4	3	109	32	41	189	88	5	63	13	423	8	4	0
金武町	686	396	290	0	1	1	216	50	58	326	141	6	103	22	647	29	10	0
読谷村	2,040	1,176	864	4	13	6	601	188	154	966	427	16	331	54	1,974	45	20	1
嘉手納町	664	372	292	3	4	4	198	68	65	342	143	2	102	17	649	10	5	0
北谷町	1,472	854	618	4	16	7	399	169	142	737	326	17	210	43	1,433	17	18	4
北中城村	871	487	384	6	4	3	269	77	73	432	187	4	148	24	838	13	20	0
中城村	818	535	283	1	10	11	198	33	72	325	181	1	126	27	779	20	18	1
中央保健所	24,778	14,712	10,066	71	196	128	6,750	2,694	1,684	11,523	5,310	144	4,129	560	23,483	780	479	36
那覇市	16,741	9,828	6,913	43	119	79	4,451	2,121	1,151	7,964	3,632	97	2,786	367	15,814	561	343	23
浦添市	7,416	4,458	2,958	28	73	48	2,183	529	481	3,342	1,536	40	1,251	166	7,074	207	123	12

(保健所別・市町村別)

(表4-25)

結												果														
血 圧 値 (mmHg)												尿 検 査														
最 大						最 小						蛋 白				糖				潜 血						
100 以下	101 129	130 139	140 159	160 179	180 以上	84 以下	85 89	90 94	95 99	100 109	110 以上	-	+	+	+	+	-	+	+	+	+	-	+	+	+	+
18,859	56,971	3,471	759	85	6	78,920	671	365	106	63	26	62,650	12,747	4,342	409	76,457	1,257	1,550	884	76,554	2,208	804	581			
991	3,910	250	65	4	-	5,111	69	29	8	2	1	3,543	1,359	295	23	5,059	61	66	34	5,157	34	19	10			
666	2,674	160	48	4	-	3,469	50	24	8	1	-	2,391	930	212	19	3,449	42	41	20	3,515	17	12	8			
23	118	11	-	-	-	149	3	-	-	-	-	97	49	6	-	150	1	-	1	152	-	-	-			
7	82	6	1	-	-	95	-	1	-	-	-	61	33	2	-	91	3	-	2	91	3	1	1			
17	36	-	-	-	-	53	-	-	-	-	-	36	13	4	-	49	2	2	-	52	1	-	-			
89	314	15	2	-	-	414	5	1	-	-	-	285	110	24	1	409	4	4	3	414	5	1	-			
122	429	44	5	-	-	593	6	1	-	-	-	418	149	30	3	579	6	10	5	590	5	4	1			
32	166	8	5	-	-	206	1	2	-	1	1	150	54	7	-	205	1	2	3	209	2	-	-			
18	49	3	4	-	-	70	4	-	-	-	-	56	9	9	-	69	2	3	-	73	-	1	-			
17	42	3	-	-	-	62	-	-	-	-	-	49	12	1	-	58	-	4	-	61	1	-	-			
6,378	20,314	1,359	277	27	-	27,955	204	136	29	21	10	23,828	3,024	1,362	141	26,891	500	648	316	27,481	498	257	118			
1,402	4,248	402	83	7	-	6,014	65	47	8	6	2	5,005	775	333	29	5,833	100	160	49	5,921	117	70	33			
1,770	6,133	342	57	10	-	8,215	51	26	10	7	3	7,059	818	389	46	7,865	149	190	108	8,063	143	75	31			
1,587	4,576	236	54	5	-	6,397	28	24	3	4	2	5,531	627	276	24	6,119	136	128	75	6,288	106	45	19			
105	336	14	2	-	-	454	2	-	1	-	-	364	59	31	3	439	5	8	5	446	3	2	6			
91	321	14	8	1	-	423	6	5	1	-	-	335	76	24	-	414	5	9	7	418	13	2	2			
167	466	43	10	-	-	677	5	4	-	-	-	590	56	39	1	654	10	12	10	669	12	2	3			
431	1,489	109	11	-	-	2,021	11	7	-	1	-	1,751	181	95	13	1,932	34	47	27	1,996	21	16	7			
169	452	35	6	2	-	648	3	8	2	1	2	583	49	28	4	628	17	15	4	644	13	5	2			
312	1,056	86	17	1	-	1,449	15	5	1	2	-	1,234	163	67	8	1,386	27	40	19	1,424	35	10	3			
173	638	41	18	1	-	856	7	4	3	-	1	713	102	49	7	835	8	21	7	826	21	18	6			
171	599	37	11	-	-	801	11	6	-	-	-	663	118	31	6	786	9	18	5	786	14	12	6			
6,269	17,260	974	243	29	3	24,354	241	121	33	23	6	18,645	4,521	1,473	137	23,800	425	477	274	23,621	720	243	192			
4,278	11,646	629	164	22	2	16,448	169	79	25	17	3	12,422	3,165	1,059	94	15,834	271	330	205	15,878	543	172	147			
1,825	5,190	317	76	7	1	7,289	69	41	8	6	3	5,765	1,246	366	38	7,055	143	140	66	7,156	160	61	38			

15. 妊婦一般健康診査受診状況

項目 保健所別 市町村別	受診者数	異常なし	有所見者数	有所見者内訳 (延数)							検 査							
				症高候血 群圧	糖尿 病	糖負 荷 検査	貧 血	尿 所 見	そ の 他	計	子宮がん検診		帯下培養		浮 腫			
											異常なし	異常あり	-	+	-	+	+	+
渡嘉敷村	20	12	8	0	0	0	4	4	2	10	6	0	3	1	19	0	1	0
座間味村	39	22	17	0	0	0	14	2	3	19	11	0	7	0	38	0	1	0
粟国村	46	28	18	0	1	1	15	1	2	20	7	1	7	2	45	1	0	0
渡名喜村	2	0	2	0	0	0	2	0	0	2	1	0	0	0	2	0	0	0
南大東村	79	36	43	0	0	0	19	16	13	48	21	1	12	5	73	1	5	0
北大東村	10	3	7	0	0	0	6	2	0	8	1	0	3	0	10	0	0	0
久米島町	425	325	100	0	3	0	56	19	32	110	95	5	60	19	408	10	6	1
南部福祉保健所	15,839	9,637	6,202	43	165	139	4,284	957	1,390	6,978	3,325	76	2,649	460	14,666	627	516	30
糸満市	3,340	1,975	1,365	4	29	17	1,034	88	294	1,466	690	19	550	105	3,011	174	150	5
豊見城市	3,865	2,292	1,573	11	54	43	1,017	281	371	1,777	846	18	631	112	3,500	193	160	12
南城市	1,768	1,091	677	5	22	20	470	93	144	754	375	10	300	44	1,685	51	31	1
西原町	1,963	1,274	689	5	17	30	478	134	153	817	413	10	332	58	1,865	59	39	0
与那原町	935	596	339	4	11	10	231	84	65	405	194	4	155	29	871	35	22	7
南風原町	2,381	1,405	976	9	18	9	653	188	226	1,103	479	11	418	64	2,265	60	55	1
八重瀬町	1,587	1,004	583	5	14	10	401	89	137	656	328	4	263	48	1,469	55	59	4
宮古福祉保健所	2,566	1,411	1,155	12	18	14	986	24	168	1,222	552	22	431	40	2,531	27	7	1
宮古島市	2,493	1,378	1,115	11	15	12	958	24	159	1,179	536	21	421	40	2,458	27	7	1
多良間村	73	33	40	1	3	2	28	0	9	43	16	1	10	0	73	0	0	0
八重山福祉保健所	3,393	1,696	1,697	7	36	15	1,152	516	240	1,966	721	22	536	69	3,063	279	50	1
石垣市	3,063	1,518	1,545	5	33	12	1,047	475	219	1,791	632	22	505	63	2,773	247	42	1
竹富町	241	131	110	0	1	0	83	25	15	124	60	0	24	3	213	24	4	0
与那国町	89	47	42	2	2	3	22	16	6	51	29	0	7	3	77	8	4	0

(保健所別・市町村別)

(表4-25)

結 果																											
血 圧 値 (mmHg)											尿 検 査																
最 大						最 小					蛋 白				糖				潜 血								
100 以下	101 129	130 139	140 159	160 179	180 以上	84 以下	85 89	90 94	95 99	100 109	110 以上	-	+	+	+	+	+	-	+	+	+	+	-	+	+	+	+
10	10	-	-	-	-	20	-	-	-	-	-	16	2	2	-	19	-	1	-	20	-	-	-				
11	26	1	1	-	-	39	-	-	-	-	-	28	8	2	1	35	1	1	2	32	2	-	5				
10	35	1	-	-	-	46	-	-	-	-	-	31	9	5	1	44	1	1	-	44	2	-	-				
-	2	-	-	-	-	2	-	-	-	-	-	1	1	-	-	2	-	-	-	2	-	-	-				
9	65	5	-	-	-	79	-	-	-	-	-	45	20	14	-	77	-	2	-	74	3	2	-				
-	10	-	-	-	-	9	1	-	-	-	-	7	2	1	-	10	-	-	-	10	-	-	-				
126	276	21	2	-	-	422	2	1	-	-	-	330	68	24	3	413	9	2	1	405	10	8	2				
3,974	11,121	603	119	20	2	15,624	117	55	26	10	7	11,854	3,051	873	60	15,178	226	249	185	14,951	597	155	135				
923	2,263	124	26	3	1	3,289	28	14	4	3	2	2,364	673	284	18	3,164	66	55	54	3,108	152	40	39				
1,010	2,692	131	27	5	-	3,811	38	10	6	-	-	2,850	810	198	7	3,714	44	58	49	3,568	216	37	44				
419	1,257	71	17	3	1	1,746	7	7	3	4	1	1,403	298	64	3	1,718	19	14	17	1,703	44	13	8				
437	1,425	85	12	4	-	1,939	13	6	4	1	-	1,482	383	89	9	1,874	35	36	18	1,889	40	21	13				
232	663	34	4	2	-	922	9	1	1	-	2	705	180	41	9	897	6	21	11	889	25	11	10				
582	1,695	85	16	3	-	2,348	13	13	5	1	1	1,849	405	117	10	2,289	29	37	26	2,290	61	15	15				
371	1,126	73	17	-	-	1,569	9	4	3	1	1	1,201	302	80	4	1,522	27	28	10	1,504	59	18	6				
485	1,895	156	26	4	-	2,529	14	14	4	4	1	2,235	182	135	14	2,470	25	41	30	2,422	95	26	23				
474	1,842	149	24	4	-	2,460	13	12	4	3	1	2,182	172	126	13	2,402	25	38	28	2,356	94	24	19				
11	53	7	2	-	-	69	1	2	-	1	-	53	10	9	1	68	-	3	2	66	1	2	4				
762	2,471	129	29	1	1	3,347	26	10	6	3	1	2,545	610	204	34	3,259	20	69	45	2,922	264	104	103				
684	2,235	117	26	-	1	3,023	21	10	5	3	1	2,273	564	195	31	2,943	17	64	39	2,633	243	94	93				
66	170	5	-	-	-	240	1	-	-	-	-	204	29	5	3	236	3	1	1	216	12	8	5				
12	66	7	3	1	-	84	4	-	1	-	-	68	17	4	-	80	-	4	5	73	9	2	5				

沖縄県国民健康保険団体連合会(市町村単独実施5回分:平成21年5月~平成22年4月処理分)

15. 妊婦一般健康診査受診状況

項目 保健所別 市町村別	検 査														
	尿 検 査								血 液						
	ウロビリノーゲン				ケ ト ン 体				RH		不規則抗体		梅毒血清反応検査		
	－	＋	＋	＋	－	＋	＋	＋	＋	－	－	＋	－	＋	＋
総数	13,839	18,640	607	218	31,796	513	496	494	17,296	145	17,298	145	17,392	15	33
北部福祉保健所	1,859	244	27	5	2,099	4	17	15	1,110	9	1,105	14	1,119	－	－
名護市	1,303	156	15	4	1,458	1	6	13	779	8	775	12	787	0	0
国頭村	52	4	1	－	55	0	2	0	26	0	26	0	26	0	0
大宜味村	33	2	1	－	35	0	1	0	19	0	19	0	19	0	0
東村	19	5	－	－	24	0	0	0	16	0	16	0	16	0	0
今帰仁村	141	20	－	－	158	0	2	1	78	0	77	1	78	0	0
本部町	206	28	7	1	234	2	5	1	122	1	122	1	123	0	0
伊江村	76	9	1	－	84	1	1	0	44	0	44	0	44	0	0
伊平屋村	15	15	1	－	31	0	0	0	15	0	15	0	15	0	0
伊是名村	14	5	1	－	20	0	0	0	11	0	11	0	11	0	0
中部福祉保健所	4,497	7,054	219	110	11,479	102	185	113	6,066	49	6,063	53	6,095	6	14
宜野湾市	1,121	1,244	130	38	2,401	32	71	28	1,315	11	1,310	17	1,318	2	7
沖縄市	1,120	2,282	42	21	3,366	26	44	29	1,743	13	1,735	21	1,752	1	2
うるま市	801	1,884	14	20	2,639	24	29	27	1,374	10	1,376	8	1,381	1	2
恩納村	113	77	3	3	190	0	3	3	98	2	100	0	100	0	0
宜野座村	128	52	2	1	179	1	1	2	93	0	93	0	93	0	0
金武町	134	146	1	3	276	4	4	0	146	1	146	1	145	0	2
読谷村	416	449	6	4	854	7	7	7	441	5	445	1	446	0	0
嘉手納町	124	148	6	2	273	0	5	2	144	1	145	0	144	1	0
北谷町	341	283	5	4	620	4	8	1	342	2	343	1	342	1	1
北中城村	97	252	4	10	347	1	6	9	190	1	189	2	191	0	0
中城村	102	237	6	4	334	3	7	5	180	3	181	2	183	0	0
中央保健所	4,268	5,794	186	47	9,761	206	157	170	5,435	37	5,425	47	5,455	7	9
那覇市	2,517	4,352	104	37	6,675	112	102	120	3,715	26	3,711	30	3,732	4	4
浦添市	1,595	1,332	76	8	2,821	91	52	47	1,573	9	1,567	15	1,575	3	4

(保健所別・市町村別)

(表4-26)

結 果																		
検 査																		
H Bs 抗体検査		H C V 抗体検査		グルコース(mg/dl)			血 色 素 (g/dl)				血小版数(万 /ul)		GOT (IU/l)			GPT(IU/l)		
-	+	-	+	99 以下	100 125	126 以上	8.9 以下	9.0 10.9	11.0 11.9	12.0 以上	10 未満	10 以上	30 以下	31 50	51 以上	30 以下	31 50	51 以上
17,377	66	17,407	31	27,627	4,547	1,378	1,156	23,798	22,301	17,572	126	63,757	15,129	149	46	15,151	124	49
1,112	7	1,118	1	1,926	222	35	85	1,480	1,448	1,202	13	4,181	988	7	2	986	8	3
785	2	786	1	1,331	150	23	65	996	984	824	7	2,848	665	3	2	664	4	2
26	0	26	0	52	6	0	2	44	46	29	3	117	31	0	0	30	1	0
18	1	19	0	35	2	1	0	28	23	28	0	79	20	0	0	20	0	0
16	0	16	0	26	1	0	0	16	19	10	0	45	9	0	0	9	0	0
77	1	78	0	143	21	2	6	131	115	86	2	335	86	0	0	86	0	0
120	3	123	0	216	25	7	6	154	175	148	1	479	110	3	0	110	2	1
44	0	44	0	78	7	1	4	61	47	57	0	169	40	1	0	41	0	0
15	0	15	0	25	5	1	0	25	21	12	0	57	13	0	0	13	0	0
11	0	11	0	20	5	0	2	25	18	8	0	52	14	0	0	13	1	0
6,103	13	6,103	12	9,681	1,695	433	308	7,830	8,151	6,594	49	22,372	5,366	52	23	5,378	46	17
1,323	4	1,324	2	2,008	411	129	48	1,612	1,795	1,517	13	4,909	1,179	12	9	1,178	14	8
1,754	2	1,751	5	2,874	483	97	74	2,356	2,407	1,861	18	6,520	1,574	13	7	1,580	11	3
1,380	4	1,383	1	2,277	330	80	90	1,868	1,877	1,378	8	5,073	1,236	12	2	1,242	8	0
100	0	100	0	159	27	4	6	129	133	96	1	354	85	1	0	85	1	0
93	0	93	0	161	18	7	5	98	121	122	0	343	76	0	0	75	0	1
146	1	147	0	254	30	3	5	198	186	170	2	544	123	1	1	122	3	0
445	1	445	1	690	128	26	29	528	584	503	1	1,593	385	5	1	387	3	1
145	0	145	0	211	49	13	13	180	184	156	2	525	123	3	0	124	2	0
344	0	343	1	509	100	30	21	398	391	384	3	1,171	263	2	1	262	2	2
191	0	190	1	289	59	14	6	249	242	208	1	692	170	2	2	170	2	2
182	1	182	1	249	60	30	11	214	231	199	0	648	152	1	0	153	0	0
5,446	26	5,459	9	8,530	1,435	451	329	7,193	6,983	5,553	30	19,834	4,637	50	11	4,648	34	16
3,719	22	3,731	8	5,776	969	325	232	4,833	4,716	3,771	22	13,386	3,112	34	7	3,113	28	12
1,578	4	1,579	1	2,540	414	120	87	2,205	2,074	1,641	8	5,955	1,406	16	4	1,417	5	4

15. 妊婦一般健康診査受診状況

項目 保健所別 市町村別	検 査														
	尿 検 査								血 液						
	ウロビリノーゲン				ケ ト ン 体				RH		不規則抗体		梅毒血清反応検査		
	-	+	+	++ 以上	-	+	+	++ 以上	+	-	-	+	-	+	+
渡嘉敷村	1	9	-	-	10	0	0	0	6	0	6	0	6	0	0
座間味村	11	6	-	-	17	0	0	0	11	0	11	0	11	0	0
粟国村	6	10	1	1	16	0	0	2	8	0	8	0	8	0	0
渡名喜村	-	2	-	-	2	0	0	0	1	0	1	0	1	0	0
南大東村	21	15	-	-	36	0	0	0	21	1	21	1	22	0	0
北大東村	1	2	-	-	3	0	0	0	1	0	1	0	1	0	0
久米島町	116	66	5	1	181	3	3	1	99	1	99	1	99	0	1
南部福祉保健所	2,553	3,724	140	40	6,131	84	103	138	3,382	32	3,395	20	3,406	-	9
糸満市	329	951	47	14	1,265	18	31	27	701	7	705	4	708	0	1
豊見城市	485	1,083	33	5	1,532	22	19	33	858	11	861	8	868	0	1
南城市	422	302	6	2	702	7	6	17	383	2	384	1	383	0	2
西原町	318	454	20	8	765	12	11	11	420	4	422	2	420	0	4
与那原町	166	204	6	3	357	6	5	11	197	2	197	2	199	0	0
南風原町	548	385	12	5	903	10	18	19	490	4	492	2	493	0	1
八重瀬町	285	345	16	3	607	9	13	20	333	2	334	1	335	0	0
宮古福祉保健所	231	850	1	3	1,047	19	6	12	572	4	573	3	572	2	1
宮古島市	211	837	1	3	1,017	18	5	11	555	4	556	3	555	2	1
多良間村	20	13	-	-	30	1	1	1	17	0	17	0	17	0	0
八重山福祉保健所	431	974	34	13	1,279	98	28	46	731	14	737	8	745	-	-
石垣市	353	887	33	11	1,140	85	21	38	642	14	649	7	656	0	0
竹富町	62	54	1	1	103	8	2	4	60	0	59	1	60	0	0
与那国町	16	33	-	1	36	5	5	4	29	0	29	0	29	0	0

(保健所別・市町村別)

(表4-26)

結 果																		
検 査																		
H Bs 抗体検査		H C V 抗体検査		グルコース(mg/dl)			血 色 素 (g/dl)				血小版数(万 /ul)		GOT (IU/l)			GPT(IU/l)		
-	+	-	+	99 以下	100 125	126 以上	8.9 以下	9.0 10.9	11.0 11.9	12.0 以上	10 未満	10 以上	30 以下	31 50	51 以上	30 以下	31 50	51 以上
6	0	6	0	8	1	0	0	4	9	3	0	16	4	0	0	4	0	0
11	0	11	0	14	5	0	0	14	8	11	0	33	7	0	0	7	0	0
8	0	8	0	16	2	1	0	17	15	4	0	36	9	0	0	9	0	0
1	0	1	0	1	0	0	0	1	0	0	0	1	0	0	0	0	0	0
22	0	22	0	32	5	0	2	21	22	20	0	64	17	0	0	17	0	0
1	0	1	0	2	1	0	0	4	3	1	0	8	3	0	0	3	0	0
100	0	100	0	141	38	5	8	94	136	102	0	335	79	0	0	78	1	0
3,401	14	3,407	8	5,341	853	397	297	5,219	4,091	3,259	26	12,689	3,075	30	6	3,072	30	9
707	2	708	1	1,157	163	69	64	1,144	816	690	10	2,689	647	6	1	647	6	1
867	2	867	2	1,328	184	123	90	1,301	1,019	733	3	3,114	736	6	1	735	6	2
381	4	382	3	598	101	40	28	578	464	363	1	1,400	339	5	0	339	5	0
423	1	422	2	610	133	67	24	627	482	462	4	1,575	386	3	3	386	4	2
199	0	199	0	310	57	23	9	304	246	200	0	749	181	2	1	180	3	1
490	4	494	0	790	142	45	36	778	649	478	6	1,902	479	4	0	479	3	1
334	1	335	0	548	73	30	46	487	415	333	2	1,260	307	4	0	306	3	2
573	3	575	1	930	148	19	68	916	699	389	4	2,051	465	4	2	468	3	-
556	3	558	1	902	146	17	64	892	680	378	4	1,994	455	4	2	458	3	0
17	0	17	0	28	2	2	4	24	19	11	0	57	10	0	0	10	0	0
742	3	745	-	1,219	194	43	69	1,160	929	575	4	2,630	598	6	2	599	3	4
653	3	656	0	1,090	171	39	61	1,062	834	519	4	2,386	560	6	2	561	3	4
60	0	60	0	96	13	2	8	74	71	34	0	178	28	0	0	28	0	0
29	0	29	0	33	10	2	0	24	24	22	0	66	10	0	0	10	0	0

沖縄県国民健康保険団体連合会(市町村単独実施5回分:平成21年5月~平成22年4月処理分)

16. 乳児一般健康診査

実施年月日 2009年4月1日～2010年3月31日 対象外児を除いた表

市町村	対象者	集計 対象数	受診率	総合判定(実人員)						
				1 問題なし	2 要助言	3 要経観	4 要精密 検査	5 要治療	6 現在 治療中	7 現在 観察中
沖縄県総計	33,352	29,137	87.4	20,762	4,070	1,737	1,488	162	370	548
北部保健所	2,155	1,920	89.1	1,496	147	98	92	7	36	44
国頭村	78	74	94.9	59	4	6	3	-	-	2
大宜味村	36	33	91.7	24	3	1	-	-	2	3
東村	26	22	84.6	17	-	2	2	-	1	-
今帰仁村	193	164	85.0	129	17	5	4	-	1	8
本部町	235	200	85.1	165	7	11	11	-	-	6
名護市	1,459	1,307	89.6	996	115	65	70	6	32	23
伊江村	73	69	94.5	58	-	6	2	1	-	2
伊平屋村	33	29	87.9	28	-	1	-	-	-	-
伊是名村	22	22	100.0	20	1	1	-	-	-	-
中部保健所	11,963	10,179	85.1	7,306	1,513	558	486	36	96	184
恩納村	181	177	97.8	118	43	5	8	1	-	2
宜野座村	179	150	83.8	129	8	2	2	1	3	5
金武町	252	217	86.1	169	31	9	5	1	2	-
うるま市	2,888	2,287	79.2	1,642	318	142	110	4	17	54
沖縄市	3,495	3,072	87.9	2,221	433	162	153	8	38	57
読谷村	968	777	80.3	530	122	54	38	5	14	14
嘉手納町	275	259	94.2	191	35	15	13	-	-	5
北谷町	678	555	81.9	373	130	14	17	3	7	11
北中城村	335	263	78.5	198	37	7	13	2	1	5
中城村	317	296	93.4	224	39	15	14	-	-	4
宜野湾市	2,395	2,126	88.8	1,511	317	133	113	11	14	27
中央保健所	10,082	8,819	87.5	6,074	1,325	577	478	79	151	135
那覇市	6,701	5,696	85.0	3,857	910	375	312	55	98	89
浦添市	3,119	2,886	92.5	2,039	389	186	156	22	50	44
久米島町	187	171	91.4	127	19	12	9	2	2	-
渡嘉敷村	14	12	85.7	11	1	-	-	-	-	-
座間味村	18	16	88.9	11	3	1	-	-	1	-
粟国村	13	11	84.6	8	1	2	-	-	-	-
渡名喜村	4	4	100.0	2	-	1	1	-	-	-
南大東村	19	17	89.5	15	-	-	-	-	-	2
北大東村	7	6	85.7	4	2	-	-	-	-	-
南部保健所	6,474	5,709	88.2	4,232	722	296	273	36	59	91
西原町	821	725	88.3	555	60	49	23	11	15	12
豊見城市	1,506	1,366	90.7	989	188	73	83	6	10	17
糸満市	1,449	1,255	86.6	1,001	147	36	48	2	6	15
八重瀬町	562	486	86.5	330	80	34	25	4	2	11
南城市	730	642	87.9	492	57	36	34	2	8	13
与那原町	369	322	87.3	230	32	26	21	3	3	7
南風原町	1,037	913	88.0	635	158	42	39	8	15	16
宮古保健所	1,212	1,116	92.1	806	123	75	60	-	23	29
宮古島市	1,186	1,091	92.0	791	120	74	59	-	19	28
多良間村	26	25	96.2	15	3	1	1	-	4	1
八重山保健所	1,466	1,394	95.1	848	240	133	99	4	5	65
石垣市	1,317	1,251	95.0	759	218	117	90	4	4	59
竹富町	119	114	95.8	75	12	15	7	-	1	4
与那国町	30	29	96.7	14	10	1	2	-	-	2

○総合判定(実人員)は複数回答の場合、4要精密検査を優先とし、それ以降は項目番号6、7、5、3、2、1の順に採用。

○診察有所見内訳は複数回答であるが、総合判定数より少ない場合があるのは、総合判定が要助言(例 栄養助言)で、診察有所見の記載無しがある。

市町村別統計(診察有所見分類)

(表4-27)

計	診 察 有 所 見 内 訳													検査結果	
	発育	皮膚	頭頸部	顔面・ 口腔	眼	耳鼻 咽喉	胸部	腹部	そけい 外陰部	背部	四肢	発達 神経	その他	貧血	尿検査 異常
4,731	762	2,066	164	155	128	98	465	137	218	56	216	266	-	4,399	299
341	42	147	4	12	12	13	37	7	18	5	18	26	-	130	8
6	2	-	-	-	-	-	-	-	1	-	1	2	-	4	-
7	1	4	-	-	-	-	1	-	-	-	-	1	-	2	-
8	2	3	-	-	1	-	-	-	2	-	-	-	-	2	-
22	2	10	1	-	1	-	-	1	1	-	1	5	-	4	-
45	9	21	-	1	2	-	5	-	3	-	2	2	-	6	2
231	26	95	3	11	7	13	28	5	11	3	13	16	-	109	5
15	-	10	-	-	-	-	2	-	-	2	1	-	-	2	-
5	-	3	-	-	-	-	1	1	-	-	-	-	-	-	-
2	-	1	-	-	1	-	-	-	-	-	-	-	-	1	1
1,354	213	511	64	40	28	30	206	45	83	15	66	53	-	1,624	122
29	4	20	1	-	-	1	1	1	-	-	1	-	-	39	-
21	2	1	-	1	-	-	11	1	2	-	-	3	-	6	1
18	2	14	1	-	-	-	-	-	-	-	1	-	-	36	-
344	50	141	20	12	5	6	29	13	27	3	22	16	-	280	41
420	67	167	23	16	12	4	60	14	17	7	16	17	-	490	43
104	18	37	4	2	2	3	21	2	5	1	3	6	-	143	7
44	13	10	2	-	-	1	10	-	2	2	4	-	-	31	3
63	6	25	3	2	1	2	6	3	6	2	5	2	-	134	1
44	3	14	1	2	-	6	7	2	4	-	5	-	-	43	1
42	5	14	4	2	-	1	5	2	4	-	-	5	-	41	2
225	43	68	5	3	8	6	56	7	16	-	9	4	-	381	23
1,730	291	870	45	51	42	28	92	46	60	15	72	118	-	1,477	85
1,182	172	617	20	33	34	15	68	28	37	13	45	100	-	1,029	45
495	108	231	24	17	8	9	23	16	21	2	26	10	-	418	39
41	9	18	-	1	-	4	1	1	2	-	1	4	-	20	1
-	-	-	-	-	-	-	-	-	-	-	-	-	-	1	-
2	-	1	-	-	-	-	-	1	-	-	-	-	-	3	-
2	-	-	1	-	-	-	-	-	-	-	-	1	-	1	-
1	-	1	-	-	-	-	-	-	-	-	-	-	-	2	-
7	2	2	-	-	-	-	-	-	-	-	-	3	-	1	-
-	-	-	-	-	-	-	-	-	-	-	-	-	-	2	-
912	153	384	37	36	36	21	90	19	41	8	38	49	-	764	59
112	24	60	2	3	5	2	6	3	2	-	3	2	-	70	6
187	18	100	7	7	4	-	17	3	11	1	9	10	-	224	29
120	18	40	3	3	7	3	15	7	11	-	6	7	-	163	9
77	18	26	7	-	3	5	11	1	-	1	4	1	-	81	3
147	13	56	16	3	10	3	13	2	5	5	8	13	-	66	4
58	13	14	2	1	2	2	8	1	4	-	1	10	-	37	1
211	49	88	-	19	5	6	20	2	8	1	7	6	-	123	7
181	31	83	5	5	6	1	16	12	4	5	8	5	-	159	8
178	31	81	5	5	6	1	16	12	4	5	7	5	-	154	8
3	-	2	-	-	-	-	-	-	-	-	1	-	-	5	-
213	32	71	9	11	4	5	24	8	12	8	14	15	-	245	17
185	25	67	9	11	3	3	22	6	10	5	11	13	-	226	14
25	7	2	-	-	1	2	2	1	2	3	3	2	-	8	3
3	-	2	-	-	-	-	-	1	-	-	-	-	-	11	-

17. 1歳6か月児健康診査

実施年月日 2009年4月1日～2010年3月31日 対象外児を除いた表

市町村名	対象者	集計対象 受診者数	受診率 %	総合判定(実人員)							
				1 問題なし	2 要助言	3 要経観	4 要精密 検査	5 要治療	6 要心理 相談	7 現在 治療中	8 現在 観察中
計	16,618	14,113	84.9	10,025	1,487	1,211	550	113	151	311	265
北部保健所	1,060	911	85.9	641	79	89	55	3	2	18	24
国頭村	45	43	95.6	39	1	2	1	-	-	-	-
大宜味村	22	20	90.9	15	-	2	2	-	-	-	1
東村	10	8	80.0	4	-	2	2	-	-	-	-
今帰仁村	92	75	81.5	47	12	5	4	-	1	1	5
本部町	122	113	92.6	88	2	7	5	-	1	4	6
名護市	713	600	84.2	411	61	66	38	2	-	12	10
伊江村	32	31	96.9	23	1	3	2	-	-	-	2
伊平屋村	16	13	81.3	7	2	2	1	-	-	1	-
伊是名村	8	8	100.0	7	-	-	-	1	-	-	-
中部保健所	6,113	5,126	83.9	3,329	783	495	236	49	44	111	79
恩納村	89	83	93.3	56	15	5	3	1	-	1	2
宜野座村	67	58	86.6	50	4	2	2	-	-	-	-
金武町	126	95	75.4	59	21	8	4	-	-	1	2
うるま市	1,565	1,223	78.1	626	390	105	42	3	16	15	26
沖縄市	1,786	1,519	85.1	1,052	159	148	90	6	22	22	20
読谷村	446	393	88.1	226	29	83	22	5	-	19	9
嘉手納町	143	127	88.8	102	6	10	5	1	2	-	1
北谷町	340	297	87.4	159	44	19	11	29	1	28	6
北中城村	185	157	84.9	122	14	15	4	-	1	-	1
中城村	201	195	97.0	59	36	56	19	4	-	17	4
宜野湾市	1,165	979	84.0	818	65	44	34	-	2	8	8
中央保健所	4,813	3,927	81.6	3,163	164	236	94	36	60	110	64
那覇市	3,230	2,512	77.8	2,026	91	137	58	30	42	86	42
浦添市	1,442	1,304	90.4	1,050	69	89	32	4	16	23	21
久米島町	91	73	80.2	56	4	6	3	1	2	1	-
渡嘉敷村	11	9	81.8	7	-	1	-	-	-	-	1
座間味村	6	4	66.7	4	-	-	-	-	-	-	-
粟国村	8	5	62.5	2	-	2	-	1	-	-	-
渡名喜村	1	1	100.0	1	-	-	-	-	-	-	-
南大東村	17	15	88.2	14	-	-	1	-	-	-	-
北大東村	7	4	57.1	3	-	1	-	-	-	-	-
南部保健所	3,204	2,851	89.0	2,059	266	269	84	24	41	54	54
西原町	376	326	86.7	221	33	39	10	6	2	5	10
豊見城市	782	713	91.2	529	55	68	31	8	-	15	7
糸満市	691	609	88.1	415	80	63	13	3	1	17	17
八重瀬町	287	259	90.2	216	13	20	6	-	-	2	2
南城市	388	343	88.4	237	29	36	9	5	17	6	4
与那原町	203	190	93.6	110	25	28	6	2	3	9	7
南風原町	477	411	86.2	331	31	15	9	-	18	-	7
宮古保健所	638	560	87.8	422	34	43	42	-	-	9	10
宮古島市	626	550	87.9	416	32	41	42	-	-	9	10
多良間村	12	10	83.3	6	2	2	-	-	-	-	-
八重山保健所	790	738	93.4	411	161	79	39	1	4	9	34
石垣市	704	660	93.8	357	151	73	35	1	1	9	33
竹富町	71	64	90.1	51	3	5	2	-	3	-	-
与那国町	15	14	93.3	3	7	1	2	-	-	-	1

○総合判定(実人員)は複数回答の場合、4要精密検査を優先とし、それ以降は項目7、8、5、3、6、2、1の順に採用。

○診察有所見内訳は複数回答であるが、総合判定数より少ない場合があるのは、総合判定が要助言(例 栄養助言)で、診察有所見の記載なしがある。

市町村別統計(診察有所見分類)

(表4-28)

計	診察有所見内訳															検査結果	
	発育	皮膚	頭頸部	顔面・ 口腔	眼	耳鼻 咽喉	胸部	腹部	そけい 外陰部	背部	四肢	神経 運動	精神 発達	その他	貧血	尿検査 異常	
2,534	559	507	60	44	87	155	275	50	81	6	69	67	568	6	1,031	136	
143	36	31	2	3	10	7	18	3	4	1	9	2	17	-	98	18	
2	2	-	-	-	-	-	-	-	-	-	-	-	-	-	2	-	
4	1	-	-	-	-	-	1	-	2	-	-	-	-	-	1	-	
4	1	2	-	-	-	-	1	-	-	-	-	-	-	-	2	1	
12	1	4	-	-	1	-	-	-	-	1	3	-	2	-	2	2	
15	4	5	-	-	-	-	1	1	-	-	3	-	1	-	3	3	
98	27	17	2	3	8	7	13	-	2	-	3	2	14	-	83	12	
5	-	2	-	-	1	-	2	-	-	-	-	-	-	-	3	-	
2	-	1	-	-	-	-	-	1	-	-	-	-	-	-	2	-	
1	-	-	-	-	-	-	-	1	-	-	-	-	-	-	-	-	
1,028	209	196	27	14	21	93	97	21	24	2	24	31	269	-	509	54	
26	4	8	1	1	-	2	4	-	-	-	1	2	3	-	4	1	
11	2	1	1	-	1	-	3	1	2	-	-	-	-	-	2	-	
13	4	2	-	-	1	-	2	-	-	-	-	-	4	-	10	-	
266	43	55	9	5	4	24	32	6	6	2	5	5	70	-	128	12	
271	71	66	9	4	6	10	13	4	7	-	6	10	65	-	160	18	
117	13	8	3	1	2	12	16	6	4	-	1	4	47	-	41	7	
17	1	1	-	-	-	-	8	-	1	-	1	1	4	-	4	2	
94	12	21	-	2	-	35	9	2	1	-	3	2	7	-	46	5	
16	10	-	-	-	2	-	1	-	-	-	-	-	3	-	13	-	
103	22	7	2	-	4	9	7	1	-	-	3	3	45	-	24	4	
94	27	27	2	1	1	1	2	1	3	-	4	4	21	-	77	5	
648	146	136	16	17	30	40	79	13	24	-	17	21	109	-	76	12	
490	118	102	12	12	25	32	62	5	12	-	12	14	84	-	-	-	
142	21	32	3	5	5	7	16	8	11	-	5	7	22	-	74	11	
11	5	1	-	-	-	1	1	-	-	-	-	-	3	-	2	1	
2	1	1	-	-	-	-	-	-	-	-	-	-	-	-	-	-	
-	-	-	-	-	-	-	-	-	-	-	-	-	-	-	-	-	
2	1	-	-	-	-	-	-	-	1	-	-	-	-	-	-	-	
-	-	-	-	-	-	-	-	-	-	-	-	-	-	-	-	-	
1	-	-	1	-	-	-	-	-	-	-	-	-	-	-	-	-	
-	-	-	-	-	-	-	-	-	-	-	-	-	-	-	-	-	
507	127	85	10	6	18	12	56	7	16	0	7	11	146	6	230	30	
48	8	18	-	1	3	1	5	1	1	-	-	1	9	-	30	3	
124	23	43	1	2	7	5	16	2	5	-	5	-	15	-	86	4	
136	40	12	-	-	4	-	3	1	1	-	-	6	63	6	50	13	
23	13	1	2	1	-	-	1	1	3	-	-	1	-	-	11	5	
80	23	3	3	1	-	2	21	2	1	-	-	3	21	-	14	2	
66	17	8	3	1	3	4	9	-	4	-	-	-	17	-	10	2	
30	3	-	1	-	1	-	1	-	1	-	2	-	21	-	29	1	
76	18	22	1	1	1	3	14	1	4	1	4	1	5	-	40	13	
73	18	21	1	1	1	3	13	1	4	1	3	1	5	-	37	13	
3	-	1	-	-	-	-	1	-	-	-	1	-	-	-	3	-	
132	23	37	4	3	7	-	11	5	9	2	8	1	22	-	78	9	
123	19	34	3	3	7	-	11	5	9	2	8	1	21	-	69	9	
8	4	2	1	-	-	-	-	-	-	-	-	-	1	-	2	-	
1	-	1	-	-	-	-	-	-	-	-	-	-	-	-	7	-	

18. 3 歳 児 健 康 診 査

実施年月日 2009年4月1日～2010年3月31日

市町村名	対象者	集計対象受診者数	受診率 %	総合判定(実人員)							
				1 問題なし	2 要助言	3 要経観	4 要精密検査	5 要治療	6 要心理相談	7 現在治療中	8 現在観察中
計	15,985	12,677	79.3	8,956	648	1,153	1,024	38	267	350	241
北部保健所	1,008	859	85.2	662	31	64	72	2	7	12	9
国頭村	44	43	97.7	41	-	1	1	-	-	-	-
大宜味村	21	18	85.7	15	-	2	1	-	-	-	-
東村	19	17	89.5	11	-	3	3	-	-	-	-
今帰仁村	92	77	83.7	51	13	8	2	-	-	2	1
本部町	120	110	91.7	87	2	8	7	1	-	3	2
名護市	638	530	83.1	401	16	40	55	-	7	5	6
伊江村	34	28	82.4	25	-	1	1	-	-	1	-
伊平屋村	22	18	81.8	15	-	-	2	1	-	-	-
伊是名村	18	18	100.0	16	-	1	-	-	-	1	-
中部保健所	5,875	4,484	76.3	3,214	181	491	373	14	80	64	67
恩納村	80	77	96.3	57	6	2	8	-	-	2	2
宜野座村	54	48	88.9	37	-	3	6	1	-	-	1
金武町	133	112	84.2	81	1	14	8	-	3	2	3
うるま市	1,455	1,004	69.0	671	115	119	57	2	10	12	18
沖縄市	1,670	1,342	80.4	969	32	146	117	7	29	25	17
読谷村	457	373	81.6	290	1	41	30	1	6	2	2
嘉手納町	139	102	73.4	66	-	5	24	-	2	3	2
北谷町	364	278	76.4	199	7	35	22	-	6	3	6
北中城村	189	162	85.7	111	4	30	12	-	1	2	2
中城村	180	157	87.2	111	7	14	16	3	-	4	2
宜野湾市	1,154	829	71.8	622	8	82	73	-	23	9	12
中央保健所	4,762	3,560	74.8	2,539	160	258	293	16	83	140	71
那覇市	3,118	2,183	70.0	1,555	113	181	170	7	22	95	40
浦添市	1,511	1,266	83.8	893	42	67	121	9	60	44	30
久米島町	83	68	81.9	61	3	3	1	-	-	-	-
渡嘉敷村	8	8	100.0	5	1	-	1	-	-	1	-
座間味村	14	11	78.6	6	1	4	-	-	-	-	-
粟国村	5	3	60.0	2	-	1	-	-	-	-	-
渡名喜村	2	2	100.0	1	-	1	-	-	-	-	-
南大東村	17	16	94.1	13	-	1	-	-	1	-	1
北大東村	4	3	75.0	3	-	-	-	-	-	-	-
南部保健所	3,062	2,668	87.1	1,771	160	252	217	6	85	119	58
西原町	397	315	79.3	253	7	16	21	-	3	8	7
豊見城市	659	643	97.6	441	29	75	57	-	7	20	14
糸満市	667	563	84.4	372	43	53	31	2	22	29	11
八重瀬町	268	224	83.6	144	15	26	14	-	12	7	6
南城市	427	366	85.7	244	17	28	29	3	24	15	6
与那原町	177	155	87.6	109	10	13	15	-	3	1	4
南風原町	467	402	86.1	208	39	41	50	1	14	39	10
宮古保健所	594	518	87.2	425	2	42	27	-	1	13	8
宮古島市	576	504	87.5	414	2	41	26	-	1	13	7
多良間村	18	14	77.8	11	-	1	1	-	-	-	1
八重山保健所	684	588	86.0	345	114	46	42	-	11	2	28
石垣市	614	523	85.2	297	111	42	36	-	9	2	26
竹富町	56	52	92.9	36	3	3	6	-	2	-	2
与那国町	14	13	92.9	12	-	1	-	-	-	-	-

○総合判定(実人員)は、複数回答の場合、4要精密検査を優先とし、それ以降は項目7、8、5、3、6、2、1の順に採用。

○診察有所見内訳は複数回答であるが、総合判定数より少ない場合があるのは、総合判定が要助言(例 栄養助言)で、診察有所見の記載なしがある。

市町村別統計(診察有所見分類)

(表4-29)

計	診察有所見内訳															検査結果			
	発育	皮膚	頭頸部	顔面・口腔	眼	耳鼻咽喉	胸部	腹部	そけい・外陰部	背部	四肢	神経・運動	精神発達	言語	日常習慣	その他	尿検査異常	視力検査異常	聴力検査異常
3,393	769	602	42	93	308	254	323	14	72	2	40	14	215	409	236	-	286	132	112
182	29	24	5	3	10	26	17	-	1	-	2	1	19	43	2	-	20	5	21
1	1	-	-	-	-	-	-	-	-	-	-	-	-	-	-	-	1	-	-
4	2	1	-	-	-	-	-	-	-	-	1	-	-	-	-	-	-	-	-
3	2	1	-	-	-	-	-	-	-	-	-	-	-	-	-	-	1	-	-
17	1	1	-	-	1	1	1	-	1	-	-	-	4	7	-	-	2	1	-
19	4	5	-	-	-	2	4	-	-	-	-	-	-	3	1	-	2	-	2
131	18	14	5	2	9	22	10	-	-	-	1	1	15	33	1	-	13	4	18
4	-	1	-	1	-	1	1	-	-	-	-	-	-	-	-	-	-	-	1
1	-	-	-	-	-	-	1	-	-	-	-	-	-	-	-	-	-	-	-
2	1	1	-	-	-	-	-	-	-	-	-	-	-	-	-	-	1	-	-
1,206	253	159	18	38	122	72	86	2	35	1	9	6	90	151	164	-	79	53	41
29	2	9	1	-	1	1	1	-	-	-	-	-	1	5	8	-	6	-	-
13	5	-	-	1	1	-	3	-	2	-	-	-	1	-	-	-	2	1	-
30	7	2	-	1	2	4	2	-	1	-	-	1	3	7	-	-	2	3	2
345	46	44	6	7	32	14	22	-	8	-	2	3	18	24	119	-	18	6	4
371	79	57	3	14	43	28	28	-	17	1	6	-	32	44	19	-	14	23	22
55	12	14	-	4	1	3	3	-	-	-	-	-	6	11	1	-	12	1	1
39	9	2	1	1	9	3	7	-	1	-	-	-	-	5	1	-	2	8	3
71	18	7	1	3	7	8	6	1	1	-	1	-	4	13	1	-	3	6	3
43	15	2	-	1	11	3	1	-	2	-	-	-	2	5	1	-	1	-	1
35	10	8	2	1	5	3	2	1	-	-	-	-	-	3	-	-	4	3	2
175	50	14	4	5	10	5	11	-	3	-	-	2	23	34	14	-	15	2	3
1,086	274	279	5	26	69	69	124	3	13	1	15	2	63	104	39	-	103	34	21
712	198	200	4	23	49	58	64	-	10	1	10	2	29	56	8	-	55	24	18
352	75	75	1	3	18	10	55	3	3	-	5	-	30	44	30	-	48	8	3
8	-	2	-	-	2	-	2	-	-	-	-	-	2	-	-	-	-	2	-
3	-	1	-	-	-	-	2	-	-	-	-	-	-	-	-	-	-	-	-
3	-	-	-	-	-	1	-	-	-	-	-	-	-	1	1	-	-	-	-
1	1	-	-	-	-	-	-	-	-	-	-	-	-	-	-	-	-	-	-
2	-	-	-	-	-	-	-	-	-	-	-	-	1	1	-	-	-	-	-
5	-	1	-	-	-	-	1	-	-	-	-	-	1	2	-	-	-	-	-
-	-	-	-	-	-	-	-	-	-	-	-	-	-	-	-	-	-	-	-
753	179	98	11	20	90	75	74	6	15	-	11	5	38	102	29	-	60	39	22
78	8	21	2	1	11	7	6	1	1	-	1	1	8	9	1	-	5	8	1
124	49	12	1	5	10	7	14	-	3	-	2	-	7	13	1	-	21	7	3
154	35	18	-	2	20	19	14	1	3	-	1	1	10	25	5	-	7	7	4
73	12	8	3	-	21	6	3	-	1	-	-	-	2	10	7	-	3	5	2
112	23	19	1	5	12	9	11	2	4	-	2	1	2	17	4	-	7	4	1
39	7	5	1	-	3	8	1	-	1	-	1	-	4	3	5	-	4	1	5
173	45	15	3	7	13	19	25	2	2	-	4	2	5	25	6	-	13	7	6
87	15	21	2	2	4	12	13	2	2	-	1	-	3	8	2	-	8	1	7
86	15	21	2	2	4	12	12	2	2	-	1	-	3	8	2	-	7	1	7
1	-	-	-	-	-	-	1	-	-	-	-	-	-	-	-	-	1	-	-
79	19	21	1	4	13	-	9	1	6	-	2	-	2	1	-	-	16	-	-
65	17	19	1	3	11	-	6	1	4	-	2	-	-	1	-	-	16	-	-
13	2	1	-	1	2	-	3	-	2	-	-	-	2	-	-	-	-	-	-
1	-	1	-	-	-	-	-	-	-	-	-	-	-	-	-	-	-	-	-

19.1歳6か月児歯科健康診査結果

(表4-30)

	受診者数 (人)	受診率 (%)	むし歯のない者			型別分類(人)					有病者率 (%)	健診 歯数	むし歯数	一人平均歯数	
			O1	O2	記入 もれ	A	B	C	記入 もれ	計				萌出 歯数	むし歯
沖縄県総計	14,069	84.7	8,375	5,081	88	453	60	10	2	525	3.7	-	1,565	-	0.1
北部保健所	908	85.7	473	386	-	43	5	1	-	49	5.4	13,589	149	15.0	0.2
国頭村	43	95.6	18	23	-	2	-	-	-	2	4.7	630	4	14.7	0.1
大宜味村	20	90.9	8	12	-	-	-	-	-	0	0.0	308	-	15.4	-
東村	8	80.0	7	1	-	-	-	-	-	0	0.0	120	-	15.0	-
今帰仁村	75	81.5	29	43	-	1	2	-	-	3	4.0	1,070	10	14.3	0.1
本部町	113	92.6	74	28	-	9	1	1	-	11	9.7	1,628	34	14.4	0.3
名護市	597	83.7	292	274	-	29	2	-	-	31	5.2	9,058	97	15.2	0.2
伊江村	31	96.9	28	2	-	1	-	-	-	1	3.2	477	2	15.4	0.1
伊平屋村	13	81.3	9	3	-	1	-	-	-	1	7.7	184	2	14.2	0.2
伊是名村	8	100.0	8	-	-	-	-	-	-	0	0.0	114	-	14.3	-
中部保健所	5,104	83.5	3,181	1,757	1	138	25	1	1	165	3.2	73,277	521	14.4	0.1
恩納村	83	93.3	-	79	-	2	2	-	-	4	4.8	1,137	19	13.7	0.2
宜野座村	58	86.6	40	18	-	-	-	-	-	0	0.0	893	-	15.4	-
金武町	95	75.4	43	52	-	-	-	-	-	0	0.0	1,432	-	15.1	-
うるま市	1,220	78.0	880	294	-	38	8	-	-	46	3.8	17,944	154	14.7	0.1
沖縄市	1,508	84.4	1,103	363	-	36	6	-	-	42	2.8	21,326	129	14.1	0.1
読谷村	393	88.1	178	210	-	5	-	-	-	5	1.3	5,480	15	13.9	0.0
嘉手納町	125	87.4	46	75	-	4	-	-	-	4	3.2	1,831	8	14.6	0.1
北谷町	296	87.1	136	152	-	8	-	-	-	8	2.7	4,315	16	14.6	0.1
北中城村	153	82.7	138	9	-	5	1	-	-	6	3.9	2,214	13	14.5	0.1
中城村	195	97.0	20	173	-	2	-	-	-	2	1.0	2,734	10	14.0	0.1
宜野湾市	978	83.9	597	332	1	38	8	1	1	48	4.9	13,971	157	14.3	0.2
中央保健所	3,921	81.5	2,315	1,451	-	133	17	5	-	155	4.0	58,042	459	14.8	0.1
那覇市	2,507	77.6	1,445	957	-	89	13	3	-	105	4.2	38,125	317	15.2	0.1
浦添市	1,303	90.4	771	487	-	40	3	2	-	45	3.5	18,242	122	14.0	0.1
久米島町	73	80.2	69	2	-	2	-	-	-	2	2.7	1,106	6	15.2	0.1
渡嘉敷村	9	81.8	8	1	-	-	-	-	-	0	0.0	117	-	13.0	-
座間味村	4	66.7	4	-	-	-	-	-	-	0	0.0	68	-	17.0	-
粟国村	5	62.5	3	2	-	-	-	-	-	0	0.0	73	-	14.6	-
渡名喜村	1	100.0	1	-	-	-	-	-	-	0	0.0	11	-	11.0	-
南大東村	15	88.2	11	1	-	2	1	-	-	3	20.0	241	14	16.1	0.9
北大東村	4	57.1	3	1	-	-	-	-	-	0	0.0	59	-	14.8	-
南部保健所	2,844	88.8	1,729	927	87	90	9	2	0	101	3.6	-	295	-	0.1
西原町	325	86.4	224	92	-	8	1	-	-	9	2.8	4,609	29	14.2	0.1
豊見城市	713	91.2	489	203	1	15	5	-	-	20	2.8	9,972	69	14.0	0.1
糸満市	607	87.8	293	198	86	26	2	2	0	30	4.9	-	85	-	0.1
八重瀬町	255	88.9	180	70	-	5	-	-	-	5	2.0	3,651	11	14.3	0.0
南城市	343	88.4	66	259	-	17	1	-	-	18	5.2	4,903	49	14.3	0.1
与那原町	190	93.6	128	55	-	7	-	-	-	7	3.7	2,713	21	14.3	0.1
南風原町	411	86.2	349	50	-	12	-	-	-	12	2.9	6,249	31	15.2	0.1
宮古保健所	557	87.3	412	112	-	29	2	1	1	33	5.9	7,739	89	13.9	0.2
宮古島市	547	87.4	409	105	-	29	2	1	1	33	6.0	7,586	89	13.9	0.2
多良間村	10	83.3	3	7	-	-	-	-	-	0	0.0	153	-	15.3	-
八重山保健所	735	93.0	265	448	-	20	2	-	-	22	3.0	10,539	52	14.3	0.1
石垣市	657	93.3	226	415	-	15	1	-	-	16	2.4	9,389	37	14.3	0.1
竹富町	64	90.1	31	27	-	5	1	-	-	6	9.4	956	15	14.9	0.2
与那国町	14	93.3	8	6	-	-	-	-	-	0	0.0	194	-	13.9	-

20. 3歳児歯科健康診査結果

(表4-31)

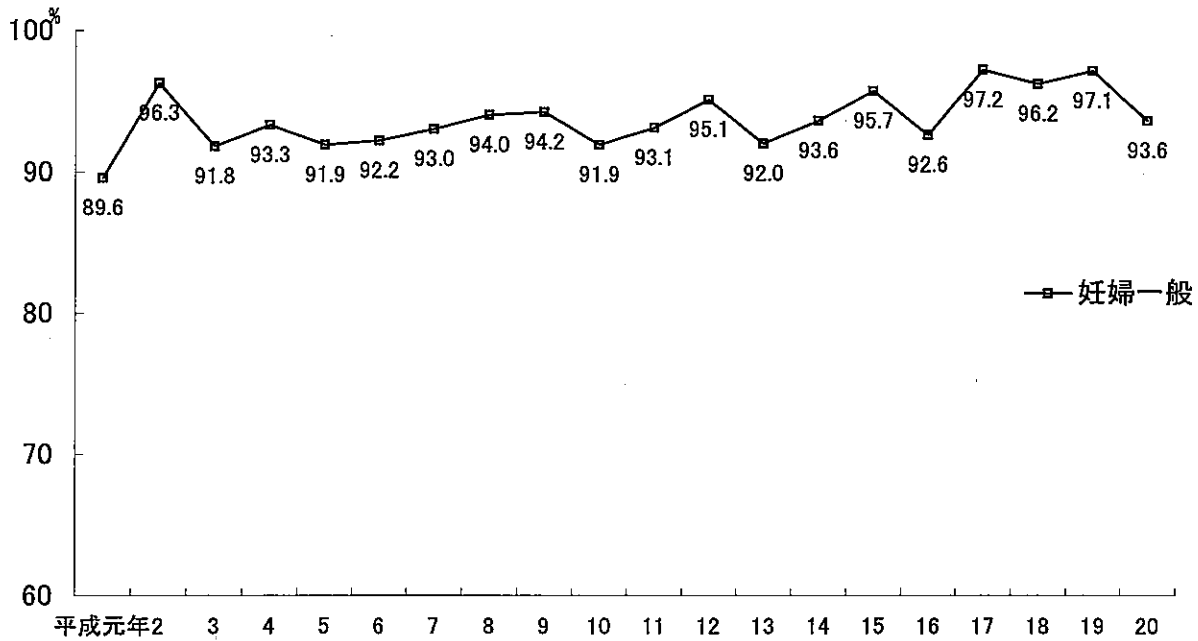
	受診者数 (人)	受診率 (%)	むし歯の ない者〇 (人)	むし歯の罹患型(人)					むし歯有 病者数	むし歯有病 者率(%)	健診歯数	有病歯数	一人平均(本)	
				A	B	C1	C2	記入 漏れ					むし歯 数	処置歯
沖縄県総計	12,633	79.0	7,768	2,973	1,628	23	240	1	4,865	38.51	251,809	19,636	1.55	0.20
北部保健所	857	85.0	472	225	131	2	27	0	385	44.92	17,104	1,682	1.96	0.16
国頭村	43	97.7	26	10	4	0	3	0	17	39.53	860	70	1.63	0.05
大宜味村	18	85.7	10	4	3	1	0	0	8	44.44	360	23	1.28	0.78
東村	17	89.5	8	5	3	0	1	0	9	52.94	340	41	2.41	0.18
今帰仁村	77	83.7	45	18	12	0	2	0	32	41.56	1,537	155	2.01	0.26
本部町	110	91.7	60	25	23	0	2	0	50	45.45	2,191	255	2.32	0.00
名護市	528	82.8	279	152	81	0	16	0	249	47.16	10,541	1,068	2.02	0.17
伊江村	28	82.4	21	5	1	0	1	0	7	25.00	556	23	0.82	0.11
伊平屋村	18	81.8	11	3	1	1	2	0	7	38.89	360	28	1.56	0.00
伊是名村	18	100.0	12	3	3	0	0	0	6	33.33	359	19	1.06	0.33
中部保健所	4,463	76.0	2,780	1,011	567	9	96	0	1,683	37.71	89,001	6,789	1.52	0.16
恩納村	77	96.3	41	21	11	0	4	0	36	46.75	1,535	142	1.84	0.00
宜野座村	48	88.9	32	12	4	0	0	0	16	33.33	956	46	0.96	0.10
金武町	112	84.2	76	27	8	0	1	0	36	32.14	2,232	99	0.88	0.03
うるま市	999	68.7	612	228	137	0	22	0	387	38.74	19,932	1,516	1.52	0.13
沖縄市	1,333	79.8	776	331	192	4	30	0	557	41.79	26,569	2,447	1.84	0.23
読谷村	373	81.6	264	66	35	2	6	0	109	29.22	7,449	417	1.12	0.15
嘉手納町	102	73.4	61	22	14	0	5	0	41	40.20	2,039	177	1.74	0.35
北谷町	276	75.8	183	58	30	0	5	0	93	33.70	5,499	316	1.14	0.14
北中城村	161	85.2	96	37	23	0	5	0	65	40.37	3,208	268	1.66	0.10
中城村	157	87.2	97	32	24	2	2	0	60	38.22	3,130	224	1.43	0.10
宜野湾市	825	71.5	542	177	89	1	16	0	283	34.30	16,452	1,137	1.38	0.15
中央保健所	3,550	74.5	2,254	806	432	6	51	1	1,296	36.51	70,762	5,190	1.46	0.24
那覇市	2,177	69.8	1,403	474	266	2	31	1	774	35.55	43,369	3,104	1.43	0.26
浦添市	1,262	83.5	782	308	149	4	19	0	480	38.03	25,180	1,913	1.52	0.19
久米島町	68	81.9	40	16	12	0	0	0	28	41.18	1,358	112	1.65	0.10
渡嘉敷村	8	100.0	6	1	1	0	0	0	2	25.00	160	7	0.88	0.50
座間味村	11	78.6	9	1	1	0	0	0	2	18.18	216	5	0.45	0.18
粟国村	3	60.0	3	0	0	0	0	0	0	0.00	59	0	0.00	0.00
渡名喜村	2	100.0	2	0	0	0	0	0	0	0.00	40	0	0.00	0.00
南大東村	16	94.1	8	5	2	0	1	0	8	50.00	320	42	2.63	0.94
北大東村	3	75.0	1	1	1	0	0	0	2	66.67	60	7	2.33	0.00
南部保健所	2,662	86.9	1,616	669	328	4	45	0	1,046	39.29	53,016	4,046	1.52	0.21
西原町	313	78.8	195	90	27	0	1	0	118	37.70	6,228	381	1.22	0.12
豊見城市	643	97.6	359	164	108	0	12	0	284	44.17	12,823	1,190	1.85	0.36
糸満市	562	84.3	331	145	71	1	14	0	231	41.10	11,187	931	1.66	0.33
八重瀬町	221	82.5	113	70	29	2	7	0	108	48.87	4,399	433	1.96	0.19
南城市	366	85.7	233	89	40	1	3	0	133	36.34	7,299	499	1.36	0.09
与那原町	155	87.6	107	29	18	0	1	0	48	30.97	3,081	191	1.23	0.10
南風原町	402	86.1	278	82	35	0	7	0	124	30.85	7,999	421	1.05	0.06
宮古保健所	516	86.9	270	137	93	0	16	0	246	47.67	10,283	1,168	2.26	0.28
宮古島市	502	87.2	262	133	91	0	16	0	240	47.81	10,003	1,143	2.28	0.28
多良間村	14	77.8	8	4	2	0	0	0	6	42.86	280	25	1.79	0.29
八重山保健所	585	85.5	376	125	77	2	5	0	209	35.73	11,643	761	1.30	0.11
石垣市	521	84.9	330	116	69	1	5	0	191	36.66	10,375	696	1.34	0.11
竹富町	51	91.1	38	7	5	1	0	0	13	25.49	1,013	47	0.92	0.16
与那国町	13	92.9	8	2	3	0	0	0	5	38.46	255	18	1.38	0.15

「乳幼児健康診査報告書」(沖縄県小児保健協会)より改編

21. 年次別各種健康診査受診率の推移

(図4-3)

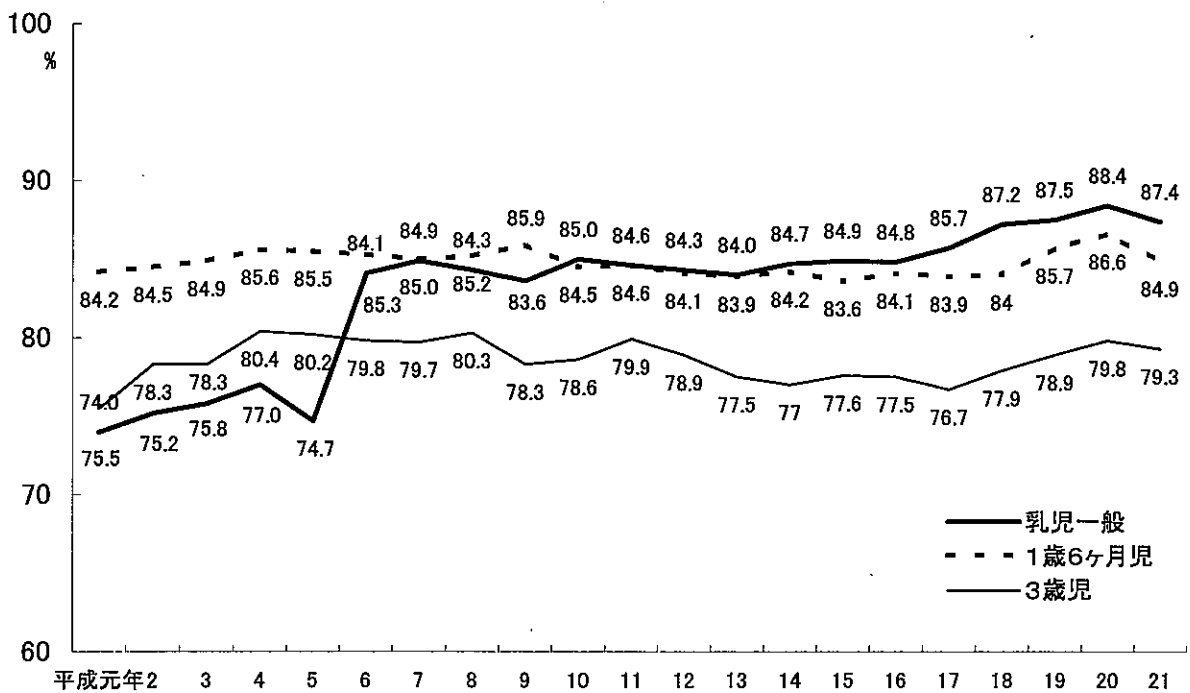
[妊婦健診]



～平成19年度 * 妊婦受診率 = 委託受診数 ÷ (出生数 × 2) × 100
 平成20年度 * 妊婦受診率 = 委託受診数 ÷ (出生数 × 5) × 100
 平成21年度からは、公費健診が14回になり、受診率が算定できない。

[乳児・1歳6か月児・3歳児]

(図4-4)

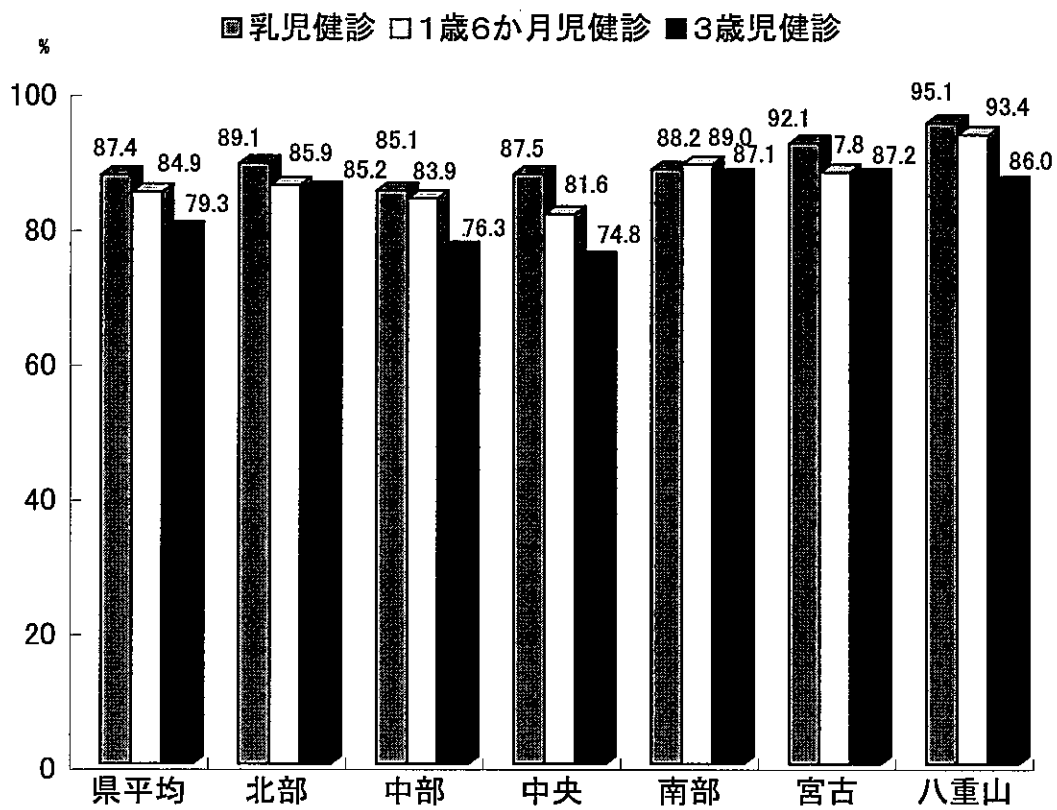


22. 保健所管内別各種健康診査受診率の比較

(表4-32)

保健所 種別	県平均	北部	中部	中央	南部	宮古	八重山
乳児	87.4	89.1	85.1	87.5	88.2	92.1	95.1
1歳6か月児	84.9	85.9	83.9	81.6	89.0	87.8	93.4
3歳児	79.3	85.2	76.3	74.8	87.1	87.2	86.0

(図4-5)



23. 乳幼児健診の問診票について

(表4-33)

	乳児健診(前期)				乳児健診(後期)			
	1	2	その他	問診票についての 意見(自由記載)	1	2	その他	問診票についての 意見(自由記載)
総数	37	3	1	0	36	4	1	
北部保健所	8	0	0	0	8	0	0	
国頭村	○			問診からの区分が記載しづ らい	○			問診からの区分が記載しづ らい
大宜味村	○				○			
東村								
今帰仁村	○				○			
本部町	○				○			
名護市	○				○			
伊江村	○				○			
伊平屋村	○				○			
伊是名村	○				○			
中部保健所	9	2	1	0	9	2	1	0
恩納村	○				○			
宜野座村	○				○			
金武町	○				○			
うるま市	○				○			
沖縄市	○				○			
読谷村	○				○			
嘉手納町	○				○			
北谷町	○			・前期と後期では、発達課題が 違うので、別々の問診票を作成 することも検討してほしい。	○			・前期と後期では、発達課題が 違うので、別々の問診票を作成 することも検討してほしい。
北中城村		○				○		
中城村	○				○			
宜野湾市		○	○	近くにあるもの に手を伸ばし掴 む、ガツガツ等を 掴む		○	○	探索行動の確認
中央保健所	9	0	0	0	9	0	0	0
那覇市	○				○			
浦添市	○				○			
久米島町	○				○			
渡嘉敷村	○				○			
座間味村	○				○			
粟国村	○				○			
渡名喜村	○				○			
南大東村	○				○			
北大東村	○				○			
南部保健所	6	1	0	0	6	1	0	0
西原町	○				○			
豊見城市	○				○			
糸満市	○				○			
南城市	○				○			
与那原町		○				○		
八重瀬町	○				○			
南風原町	○				○			
宮古保健所	2	0	0	0	2	0	0	0
宮古島市	○				○			
多良間村	○				○			
八重山保健所	3	0	0	0	2	1	0	0
石垣市	○					○		
竹富町	○				○			
与那国町	○				○			

1. 沖縄県小児保健協会作成の問診票のみ使用
2. 沖縄県小児保健協会作成の問診票+市町村独自の問診票を使用

23. 乳幼児健診の問診票について

(表4-34)

	1歳6か月児健診				3歳児健診			
	1	2	その他	問診票についての 意見(自由記載)	1	2	その他	問診票についての 意見(自由記載)
総数	27	12	5	0	28	11	5	0
北部保健所	9	0	0	0	9	0	0	0
国頭村	○			問診からの区分が記載しづらい	○			問診からの区分が記載しづらい
大宜味村	○				○			
東村	○				○			
今帰仁村	○				○			
本部町	○				○			絵カードについて、3回実施は時間的に厳しい。
名護市	○				○			
伊江村	○				○			
伊平屋村	○				○			
伊是名村	○				○			
中部保健所	5	6	2	0	5	6	2	0
恩納村	○				○			
宜野座村	○				○			
金武町	○				○			
うるま市		○				○		
沖縄市		○				○		
読谷村		○				○		
嘉手納町	○				○			
北谷町		○	○	積木・応答・有意語・指示理解 ・市町村で自由に使える フリースペースが欲しい。		○	○	会話・積木・概念理解 ・市町村で自由に使える フリースペースが欲しい。
北中城村		○				○		
中城村	○				○			
宜野湾市		○	○	共有の有無や志向、要求等の指さしの確認		○	○	数理解
中央保健所	7	2	0	0	8	1	0	0
那覇市		○				○		
浦添市		○				○		
久米島町	○				○			
渡嘉敷村	○				○			
座間味村	○				○			
栗国村	○			積み木と絵カード及び会話について、使用する物の大きさ・形・色等共通の物を用いて確認したいがどこで教えてもらえるのか	○			
渡名喜村	○				○			
南大東村	○				○			
北大東村	○				○			
南部保健所	2	3	3	0	2	3	3	0
西原町	○				○			
豊見城市		○				○		
糸満市			○	小児保健協会問診票+こころの診療科健診検討委員会作成問診票 課題実施にて時間がかかる			○	小児保健協会問診票+こころの診療科健診検討委員会作成問診票 課題実施にて時間がかかる
南城市		○				○		
与那原町			○	小児保健協会問診票+こころ科課題			○	小児保健協会問診票+こころ科課題
八重瀬町		○	○	発達の検査1枚追加		○	○	発達の検査1枚追加
南風原町	○				○			
宮古保健所	2	0	0	0	2	0	0	0
宮古島市	○				○			
多良間村	○				○			
八重山保健所	2	1	0	0	2	1	0	0
石垣市		○				○		
竹富町	○				○			
与那国町	○				○			

1. 沖縄県小児保健協会作成の問診票のみ使用
2. 沖縄県小児保健協会作成の問診票+市町村独自の問診票を使用

24. 親子教室等子育て支援としての事後教室の開催(平成21年度) (表4-35)

市町村名	事業名	開催年月及び回数		対象者	実施場所	スタッフ	取組内容
		開催年月	回数				
名護市	離乳食実習	5・7・9・11・1・3月	6	生後4か月～6か月の乳児を持つ親	中央公民館(茶室、調理室)	栄養士、母子保健担当、母子保健推進員、ファミサポスタッフ、保健師	離乳食講話と実習、教室の間見の預かり
国頭村	子育てサークル	毎月	12	保育所に入所していない子ども	保健センター	保健師、母子担当(栄養士)	レクリエーション・料理など
大宜味村	離乳食・幼児食実習	4・8・11・2月	4	乳児前期、乳児後期、妊婦	大宜味村環境改善センター	保健師、栄養士、母子保健推進員	離乳食実習、妊婦食実習、子育て情報交換
東村	-						
今帰仁村	-						
本部町	-						
伊江村	-						
伊平屋村	親子ふれあい事業	6・11月	2	乳幼児健診等からの経過観察や療育指導の必要な児、発達の違いや疑いのある児	龍島振興総合センター	医師、心理士、言語聴覚士、理学療法士、保健師、母子担当	発達相談(診察、心理判定、言語療法、理学療法、保健指導)
伊是名村	ふれあいデー	6・7月	2	離乳食と母親	保健センター	保健師、母子保健推進員	親子遊びを通じて母親同士の交流を深める
	離乳食実習	6・2月	2	離乳食と母親	保健センター	栄養士、保健師、母子保健推進員	離乳食実習を実施して調理の仕方、量などを学び、育児相談の場とする。
宜野湾市	のびっこ親子教室	毎月	12	主に1歳半健診で把握した育児不安や育てにくさ、発達面でフォローが必要な子等	子育て支援センター	保育士・保健師・臨床心理士・言語聴覚士	自由遊び・ふれあい遊び・設定遊び・絵本
沖縄市	きりんクラブ(母子保健事業)	平成20年8月	9回	1歳6か月～3歳5か月	沖縄市保健センター	保育士2人、心理士1人、助産師1人、保健師5人、託児保育士1人	自由遊び、ふれあい遊び、設定遊び、保護者ミーティング
	おひさまクラブ(母子保健事業)	平成22年5月	9回	2歳6か月～就学前	沖縄市保健センター	保育士3人、心理士2人、助産師1人、保健師4人、母推1人	自由遊び、設定遊び、保護者ミーティング
うるま市	あっぷるくらぶ	平成20年7月	年12回	1歳6ヶ月健診や2歳児歯科検診、各種相談等から経過観察が必要と思われる幼児とその保護者	健康福祉センター「うるみん」	保健師、保育士、心理士、母子担当、母推	集団遊びを通して心身の健やかな発達・発達を促す
	オレンジくらぶ	平成21年4月	年12回	1歳6ヶ月健診や2歳児歯科検診、各種相談等から経過観察が必要と思われる幼児とその保護者	健康福祉センター「うるみん」	保健師、保育士、心理士、母子担当、母推	集団遊びを通して心身の健やかな発達・発達を促す
恩納村	-						
宜野座村	親子リトミック	11月27日	1	1歳6か月～3歳児の親子	児童センター	リトミック講師、保健師、母子担当、母推	リトミック体操
	離乳食実習	5/20、7/7、10/8、12/4、2/17	5	乳児の保護者、妊婦	中央公民館	栄養士、保健師、母子担当、母推	離乳食実習、講話、フードモデル展示
金武町	-						
読谷村	のびのびクラブ(親と子の遊びの教室)	月1回(予約制)	12	乳幼児健診(1歳半・3歳児)などからフォローが必要と思われる幼児とその保護者、保育所、子育て支援センターからの紹介	読谷村文化センター中ホール	保健師、保育士、臨床心理士、母子保健推進員	自由遊び、親子ふれあい遊び、集団遊び、絵本の読み聞かせ、親同士のミーティング
嘉手納町	-						
北谷町	親子あそび教室「ぞうさんくらぶ」	平成21年3月	1/月	1歳6か月健診及び3歳児健診からの事後フォロー	北玉児童館	保健師3人、保育士3人、心理士1人、母推1人	受付・自由遊び、ふれあい遊び、休憩、主活動(集団遊び)、手遊び、絵本、保護者の交流、スタッフの相談など
北中城村	-						
中城村	わくわくクラブ	平成22年10月	月1回	1歳6か月～3歳児	子育て支援センター	保健師、保育士、心理士、事務	発達障害児への早期発見・早期支援
那覇市	ずくずく(親子)教室	毎月第1、3水曜日	24	2歳前後の発達が気になる子どもと保護者	那覇市保健センター	健康増進課保健師、母推、療育センター職員(言語聴覚士、臨床心理士)、那覇市立保育所(6カ所)、保育士	・発達や育児についての不安を保護者と共有し、その不安軽減を図る。 ・設定保育や自由遊びを通して子どもの様子を保護者と確認する。 ・発達障害などの早期発見をし、早期療育へつなげる。

市町村名	事業名	開催年月及び回数		対象者	実施場所	スタッフ	取組内容
		開催年月	回数				
清瀬市	—						
浅草敷村	—						
座間味村	—						
栗国村	—						
浅名喜村	—						
北大東村	—						
南大東村	乳児健康相談	毎月	11	1歳未満児	保健センター	保健師、母子推進員、母子担当事務	身体計測、保健師による諸相談
久米島町	—						
糸満市	わくわくキッズ	平成19年3月	1回/月	①健診にて発達が気になる子 ②保護者に育児負担や不安がある児	がじゅまる児童センター	保健師4名、保育士3名、心理士1人、母子担当事務1人、母推1人	保育士による遊び、保健師、心理士による発達の経過観察や育児相談など実施し、親子で遊びながら児の健やかな成長発達を促す。
豊見城市	カンガルー広場	月1回	12	2歳半～就学前	保健センター	保育士2人、心理士1人、保健師3人、母推1人	3歳児健診から把握した、発達支援が必要な児と親に、発達を促す遊びや関わり方を紹介し、親とともに児の発育発達を継続して見守る。また親の育児不安を軽減し、よりよい親子関係が保てるように支援する。
	ラッコさん広場	月1回	12	1歳半～2歳5か月			1歳6か月健診から把握した、発達支援が必要な児と親に、発達を促す遊びや関わり方を紹介し、親とともに児の発育発達を継続して見守る。また親の育児不安を軽減し、よりよい親子関係が保てるように支援する。
西原町	親子広場	平成21年9月～	7		児童館	保育士2人、保健師2人、臨床心理士1人、職員	・手遊び、ふれあい遊び ・設定遊び(新聞遊び、バルーン遊び等) ・自由遊びなど
南城市	キッズランド	平成18年10月	月1回	1.6歳児・3歳児健診で必要とされる児。発達が気になる児・言葉が遅い、指さしができない児等	中央児童館	保健師(1)保育士(1)心理士(1)子育て支援センター補助員(2)	親子の遊びを通して子供の発達を確認する。
八重瀬町	にこにこキッズ	平成21年2月	月1回	1歳半健診から気になる子	保健センター	心理士、保健師、保育士	自由遊び集団遊び絵本の読みきかせ
与那原町	育児学級 (バクバクハイハイくらぶ)	1クール5回	6クール/年	生後2ヶ月～7ヶ月児全員	与那原町コミュニティセンター	保健師・栄養士・臨床心理士・運動指導士・保育士	離乳食実習、産後エクササイズ、ベビーマッサージ、上手な子育てについての講話、子の遊びについて
南風原町	—						
宮古島市	—						
多良間村	—						
石垣市	—						
竹富町	—						
与那国町	—						

平成22年9月県国保・健康増進課 調査

25. 市町村母子保健事業実施状況(乳幼児医療費助成事業)

乳幼児の疾病の早期発見と早期治療を促進し、乳幼児の健全な育成を図るため、市町村が行う乳幼児医療費助成事業に要する経費について補助金を交付する。平成6年度から事業を開始し、県内すべての市町村が乳幼児医療費を実施している。平成19年10月からは、所得制限の導入、一部負担金の見直し（3歳児通院のみ保険医療機関ごと月1,000円）等と併せて、入院は就学前まで、通院は3歳児まで対象年齢を拡大した。

平成21年度は41市町村が実施し、助成金額は1,621,264千円（内県補助額801,095千円）となっている。

乳幼児医療費助成事業実施状況

(表4-36)

	平成17年度	平成18年度	平成19年度	平成20年度	平成21年度
実施市町村	41市町村	41市町村	41市町村	41市町村	41市町村
市町村助成実績	1,572,116	1,563,906	1,659,878	1,712,261	1,621,264
医療費負担額	1,537,204	1,536,292	1,673,758	1,711,179	1,696,166
入院時食事療養費	39,970	33,669	22,745	1,082	0
県補助額	785,071	781,000	826,051	832,512	801,095

単位：件・千円

*平成14年度に仲里村と具志川村が合併し久米島町となったため、市町村数は52となる。

*平成17年度には下記のとおり市町村合併したため、市町村数は41になった。

- ・石川市、具志川市、与那城町、勝連町が合併し、うるま市となる。
- ・東風平町、具志頭村が合併し、八重瀬町となる。
- ・玉城村、知念村、佐敷町、大里村が合併し、南城市となる。
- ・平良市、城辺町、下地町、上野村、伊良部町が合併し、宮古島市となる。

*平成19年10月から入院時食事療養費は助成対象外（H20年度の1,082千円は前年度受診分による）。