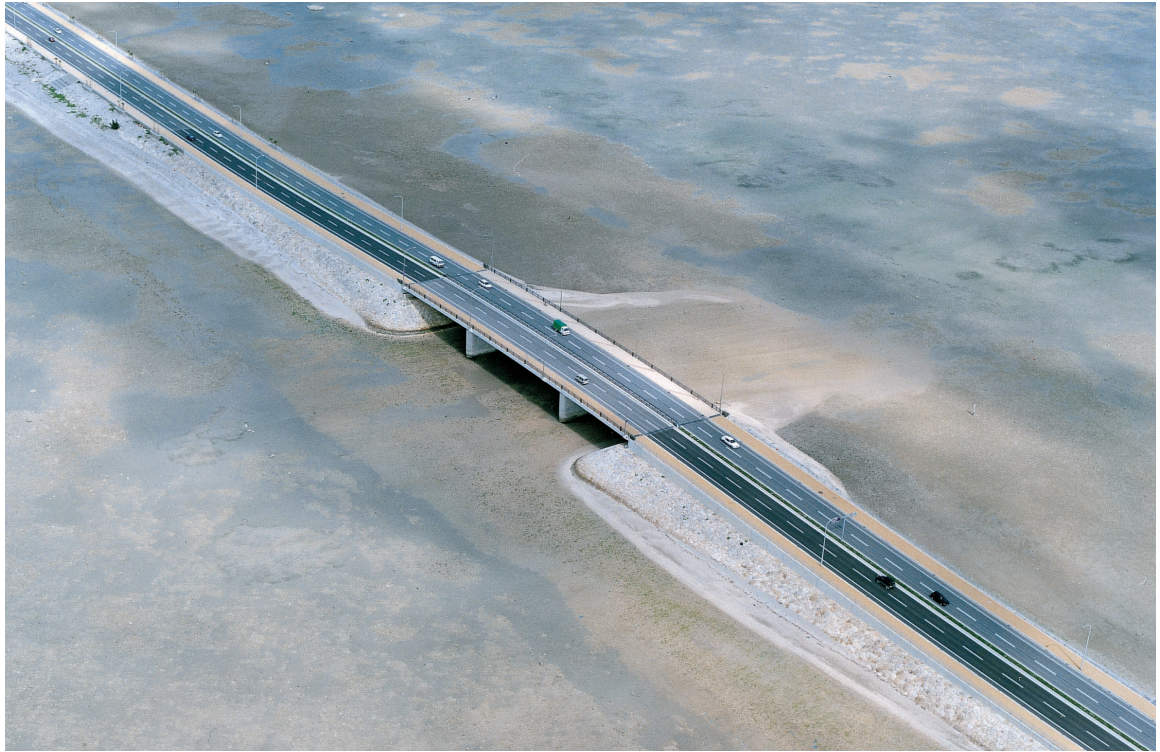


# 世よ開あけ橋



路線名	主要地方道伊計平良川線
規格	第4種1級
架橋位置	起点側：うるま市与那城屋平（平安座島側）
	終点側：うるま市与那城屋平（本島側）

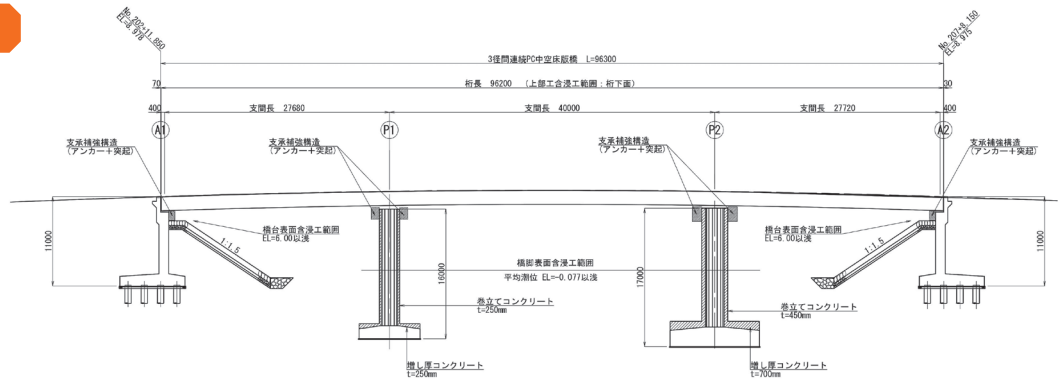
橋種	PC3径間連続中空床版橋
橋格	1等橋
橋長	96.3m
設計速度	60km/h
有効幅員	車道8.25+歩道3.5 (m)
支間割	28.15+40.0+28.15 (m)
平面線形	R=∞
クリアランス	W=30.0m H=6.1m
設計荷重	B活荷重
塩害区分	A- (I)
事業費	約14億円

## 補修工事の経緯

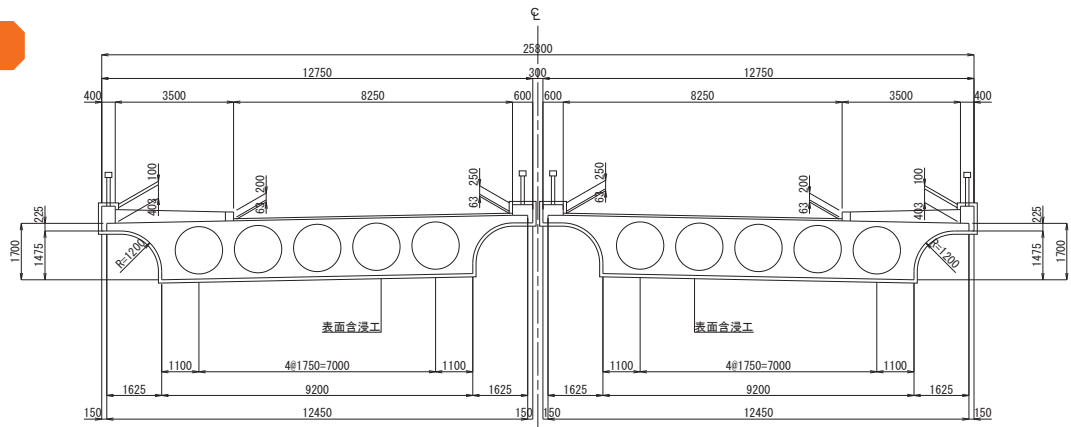
年月日	事項
平成9年3月	工事完了
平成11年3月25日	開通
平成26年	上部工補修工事（支承ゴム取替え、橋面補修）
平成27年	下部工補修工事（支承補強、橋脚コンクリート巻立て、橋脚フーチング増厚）

※世開橋の建設経緯は、海中道路で結ばれた平安座海中大橋と同様。

## 計画一般図



## 標準断面図



### ●構造形式

上部工形式	PC3径間連続中空床版橋
下部工形式	逆T式橋台 (A1、A2) 壁式橋脚 (P1、P2)
基礎工形式	A1、A2橋台：鋼管杭φ800 P1、P2橋脚：直接基礎



親柱



側面



正面（勝連半島から平安座島向け）

### ●補修工事（支承ゴム取替え）



支承ゴム取替え前



ジャッキ取付け



支承ゴム撤去・設置



支承ゴム取替え完了