

事業概要（西屋部川）

西屋部川河川改修計画位置図

計画延長 L=1,200m

S=1:4000

流域

L=400m(整備済)

L=500m(整備済)

L=60m(整備済)

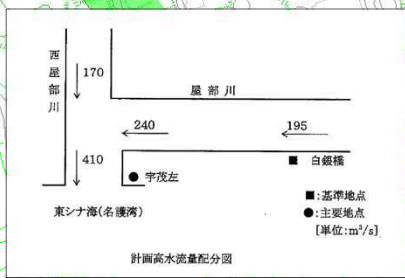
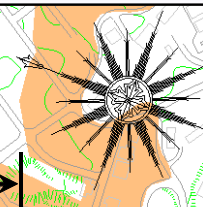
西屋部橋

中学橋

登川橋

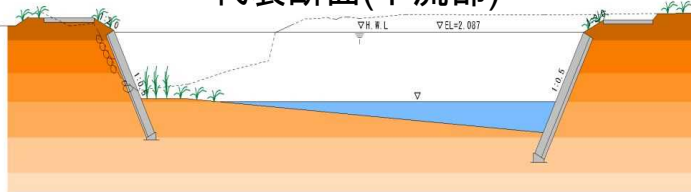
勝負橋

No.24 No.22 No.20 No.18 No.16 No.14 No.12 No.10 No.8 No.6 No.4 No.2 No.0



凡例	
	整備済み
	整備中
	未整備

代表断面(下流部)



事業名：西屋部川河川改修事業
 事業種別：総合流域防災事業
 事業期間：H13~H34（~H31）
 総事業費：4,278百万円（3,765百万円）
 事業量：1,200m