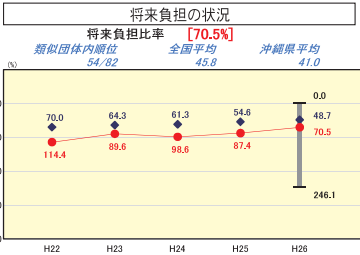
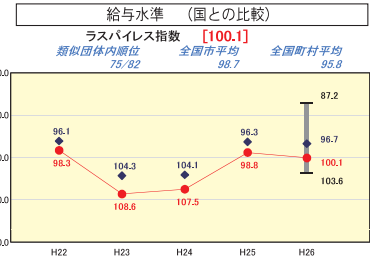
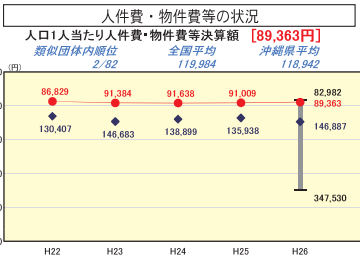
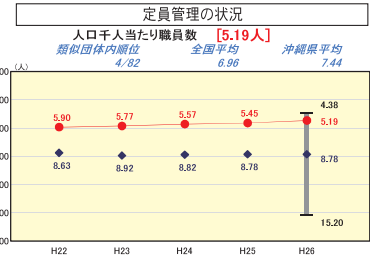
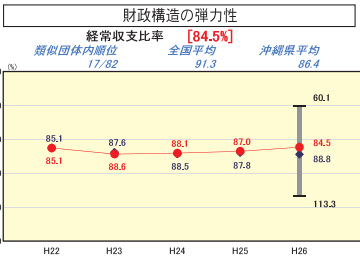
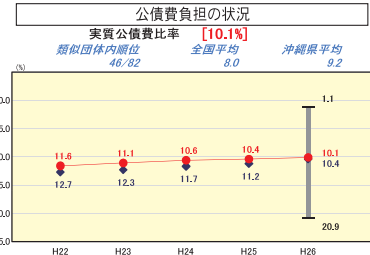
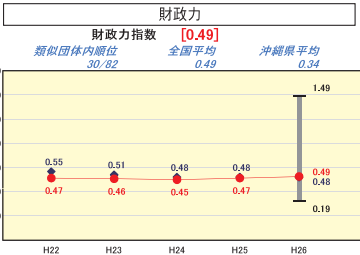


沖縄県中城村

人口	19,275	人(27.1.1現在)	実連実	質結	赤字	比率	-	%
うち日本人	19,141	人(27.1.1現在)	得実	質公	費比	-	%	
面積	15.53	km ²	得実	質公	費比	10.1	%	
歳出総額	6,996,235	千円	得実	質公	費比	70.5	%	
歳入総額	6,889,867	千円	得実	質公	費比			
実質収支	86,046	千円	得実	質公	費比			
標準財政規模	3,823,455	千円	得実	質公	費比			
地方債現在高	5,804,055	千円	得実	質公	費比			



H22 IV-2 H23 IV-2 H24 IV-2
H25 IV-2 H26 IV-2

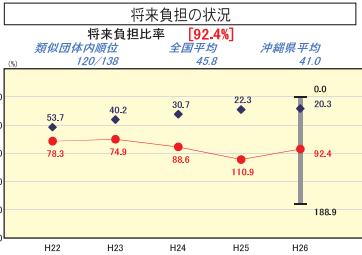
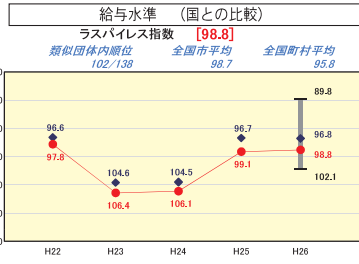
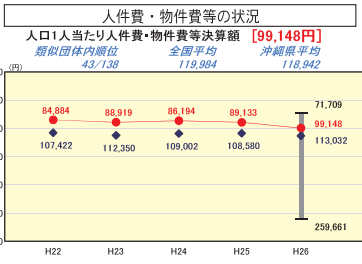
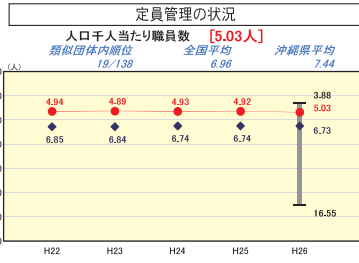
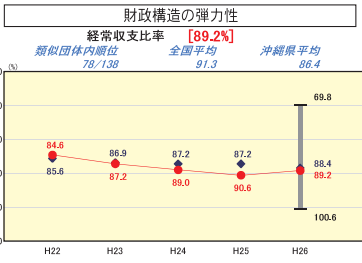
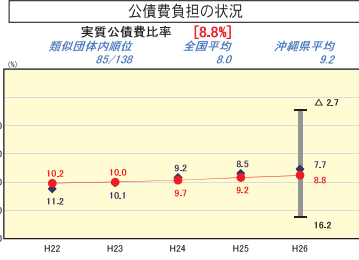
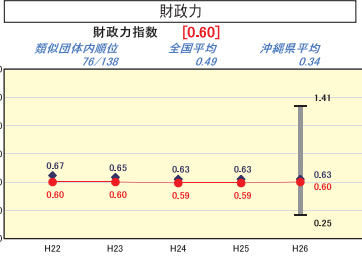


※市町村類型とは、人口および産業構造等により全国の市町村を35のグループに分類したものである。当該団体と同じグループに属する団体を類似団体と言う。
 ※平成27年度中に市町村合併した団体で、合併前の団体ごとの決算に基づく実質公債費比率及び将来負担比率を算出していない団体については、グラフを表記しない。
 ※充当可能財源等が将来負担額を上回っている団体については、将来負担比率のグラフを表記しない。
 ※「人件費・物件費等の状況」の決算額は、人件費、物件費及び維持補修費の合計である。ただし、人件費には事業費支弁人件費を含み、退職金は含まない。

沖縄県西原町

人	口	35,198	人(H27.1.1現在)	実	赤	字	比	率	-	%
うち	日本	34,797	人(H27.1.1現在)	連	結	実	質	赤	字	比
面積	積	15,90	km ²	実	質	公	債	費	比	率
歳入	総	13,902,637	千円	得	来	負	担	比	率	92.4
歳出	総	13,499,647	千円	市	町	村	類	型		H22 V-2 H23 V-2 H24 V-2
実収	支	370,476	千円							H25 V-2 H26 V-2
標準	財	6,289,306	千円							
地方	債	11,456,314	千円							

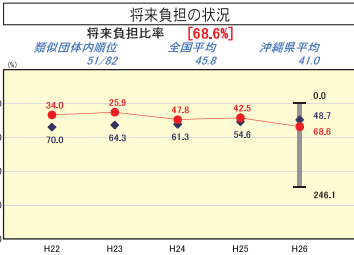
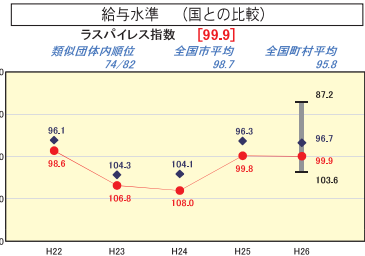
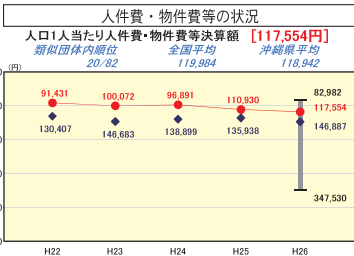
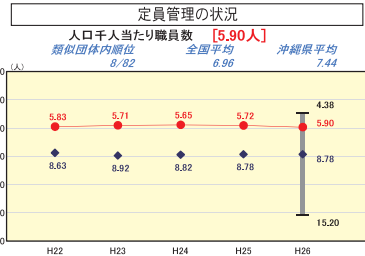
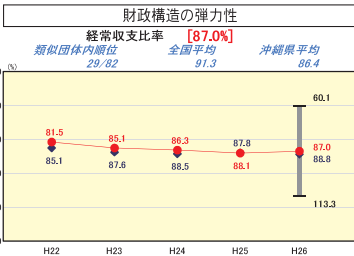
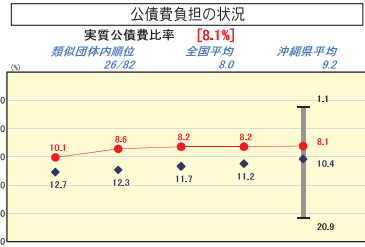
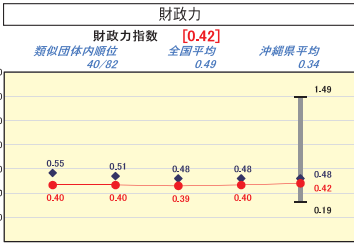
● 当該団体値
◆ 類似団体内平均値
 類似団体内の
┆ 最大値及び最小値



※市町村類型とは、人口および産業構造等により全国の市町村を35のグループに分類したものである。当該団体と同じグループに属する団体を類似団体と言う。
 ※平成27年度中に市町村合併した団体で、合併前の団体ごとの決算に基づく実質公債費比率及び将来負担比率を算出していない団体については、グラフを表記しない。
 ※充当可能財源等が将来負担額を上回っている団体については、将来負担比率のグラフを表記しない。
 ※「人件費・物件費等の状況」の決算額は、人件費、物件費及び維持補修費の合計である。ただし、人件費には事業費支弁人件費を含み、退職金は含まない。

沖縄県と那原町

人口	18,643	人(H27.1.1現在)	実質赤字比率	-	%
うち日本人	18,551	人(H27.1.1現在)	連結実質赤字比率	-	%
面積	5.18	km ²	実質公債費比率	8.1	%
総額	8,146,818	千円	将来負担比率	68.6	%
歳出	7,726,022	千円	市町村類型	H22 IV-2 H23 IV-2 H24 IV-2 H25 IV-2 H26 IV-2	
歳入	368,808	千円			
実質収支	3,563,135	千円			
標準財政規模	6,412,679	千円			
地方債現在高					

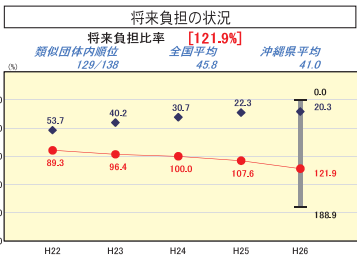
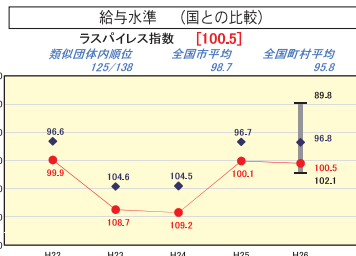
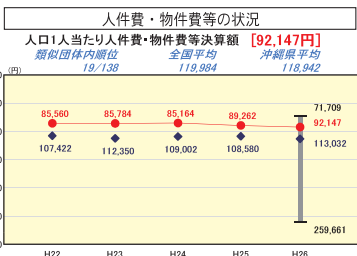
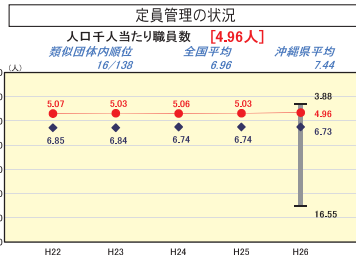
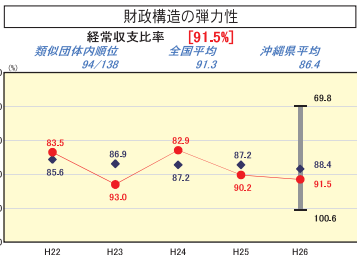
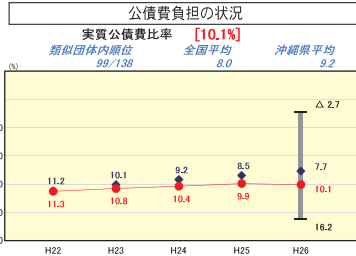
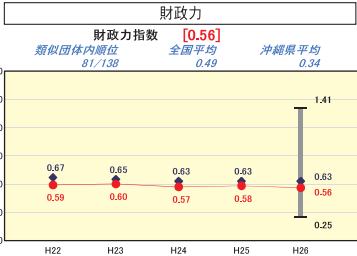


※市町村類型とは、人口および産業構造等により全国の市町村を35のグループに分類したものである。当該団体と同じグループに属する団体を類似団体と言う。
 ※平成27年度中に市町村合併した団体で、合併前の団体ごとの決算に基づく実質公債費比率及び将来負担比率を算出していない団体については、グラフを表記しない。
 ※充当可能財源等が将来負担額を上回っている団体については、将来負担比率のグラフを表記しない。
 ※「人件費・物件費等の状況」の決算額は、人件費、物件費及び維持補修費の合計である。ただし、人件費には事業費支弁人件費を含み、退職金は含まない。

沖縄県南風原町

人口	37,113	人(H27.1.1現在)	実質赤字比率	-	%
うち日本人	37,034	人(H27.1.1現在)	連結実質赤字比率	-	%
面積	10.76	km ²	実質公債費比率	10.1	%
総人口	14,906,394	千円	将来負担比率	121.9	%
歳入総額	13,764,678	千円	市町村類型	H22 V-2 H23 V-2 H24 V-2	
歳出総額	1,070,700	千円		H25 V-2 H26 V-2	
実質収支	6,493,132	千円			
標準財政規模	14,276,773	千円			
地方債現在高					

● 当該団体値
◆ 類似団体内平均値
 類似団体内の
┆ 最大値及び最小値



※市町村類型とは、人口および産業構造等により全国の市町村を35のグループに分類したものである。当該団体と同じグループに属する団体を類似団体と言う。
 ※平成27年度中に市町村合併した団体で、合併前の団体ごとの決算に基づく実質公債費比率及び将来負担比率を算出していない団体については、グラフを表記しない。
 ※充当可能財源等が将来負担額を上回っている団体については、将来負担比率のグラフを表記しない。
 ※「人件費・物件費等の状況」の決算額は、人件費、物件費及び維持修費の合計である。ただし、人件費には事業費支弁人件費を含み、退職金は含まない。