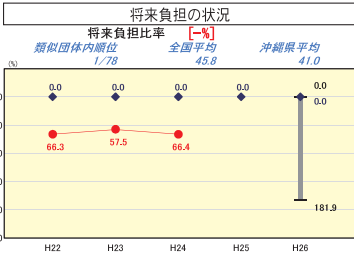
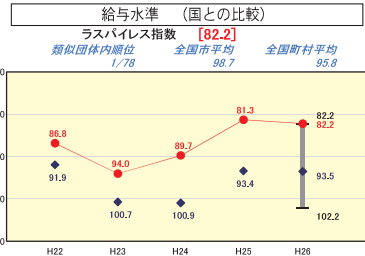
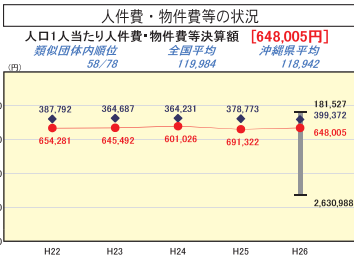
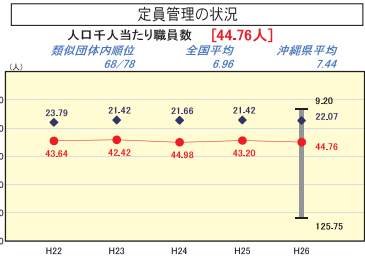
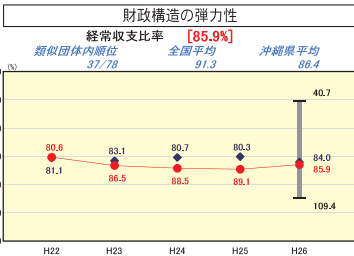
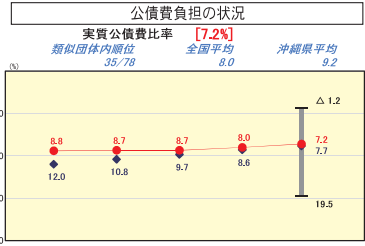
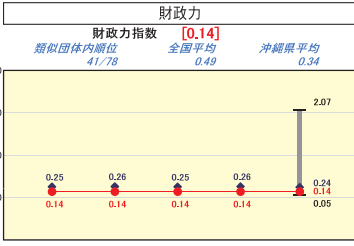


沖縄県と那国町

|        |           |                 |          |     |   |
|--------|-----------|-----------------|----------|-----|---|
| 人口     | 1,497     | 人(H27.1.1現在)    | 実質赤字比率   | -   | % |
| うち日本人  | 1,491     | 人(H27.1.1現在)    | 連続実質赤字比率 | -   | % |
| 面積     | 28.96     | km <sup>2</sup> | 実質公債費比率  | 7.2 | % |
| 総額     | 4,212,945 | 千円              | 将来負担比率   | -   | % |
| 歳出     | 3,856,462 | 千円              |          |     |   |
| 歳入     | 262,244   | 千円              |          |     |   |
| 実収支    | 1,318,615 | 千円              |          |     |   |
| 標準財政規模 | 2,176,368 | 千円              |          |     |   |
| 地方債現在高 |           |                 |          |     |   |



※市町村類型とは、人口および産業構造等により全国の市町村を35のグループに分類したものである。当該団体と同じグループに属する団体を類似団体と言う。  
 ※平成27年度中に市町村合併した団体で、合併前の団体ごとの決算に基づく実質公債費比率及び将来負担比率を算出していない団体については、グラフを表記しない。  
 ※充当可能財源等が将来負担額を上回っている団体については、将来負担比率のグラフを表記しない。  
 ※「人件費・物件費等の状況」の決算額は、人件費、物件費及び維持補修費の合計である。ただし、人件費には事業費支弁人件費を含み、退職金は含まない。