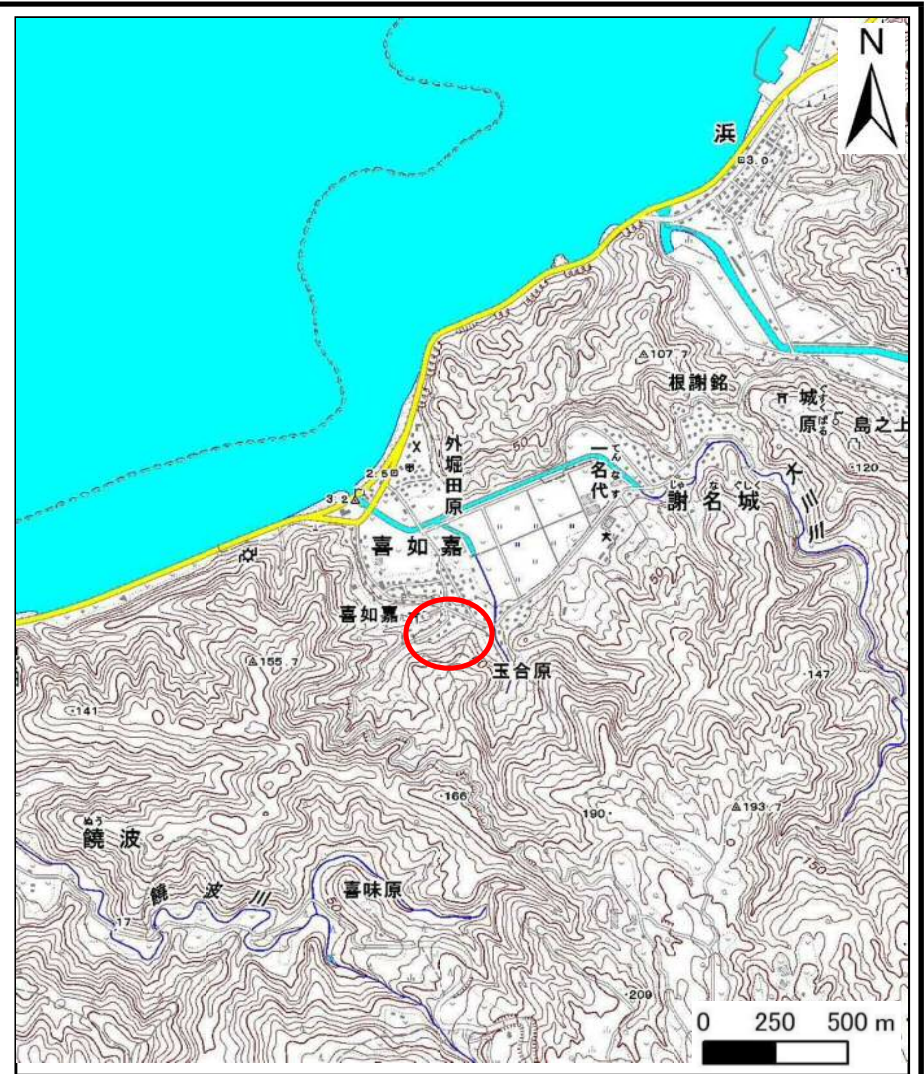


土砂災害警戒区域等の指定の公示に係る図書(その1)



(1/200,000)

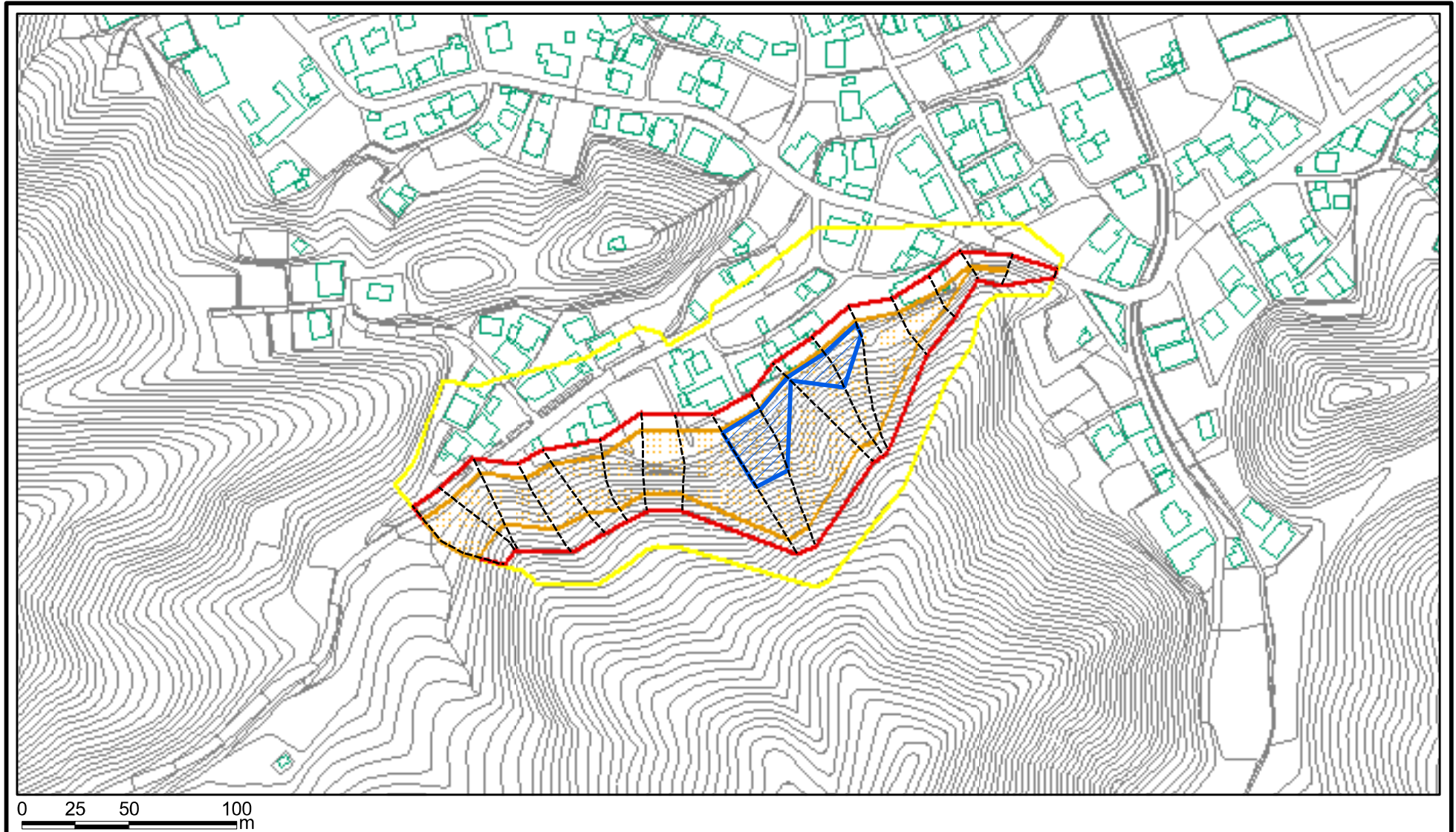


(1/25,000)

様式-1(急) 土砂災害警戒区域・土砂災害特別警戒区域 位置図	自然現象の種類	急傾斜地の崩壊
	箇所番号	I-39
	箇所名	喜如嘉(1)
	所在地	大宜味村喜如嘉

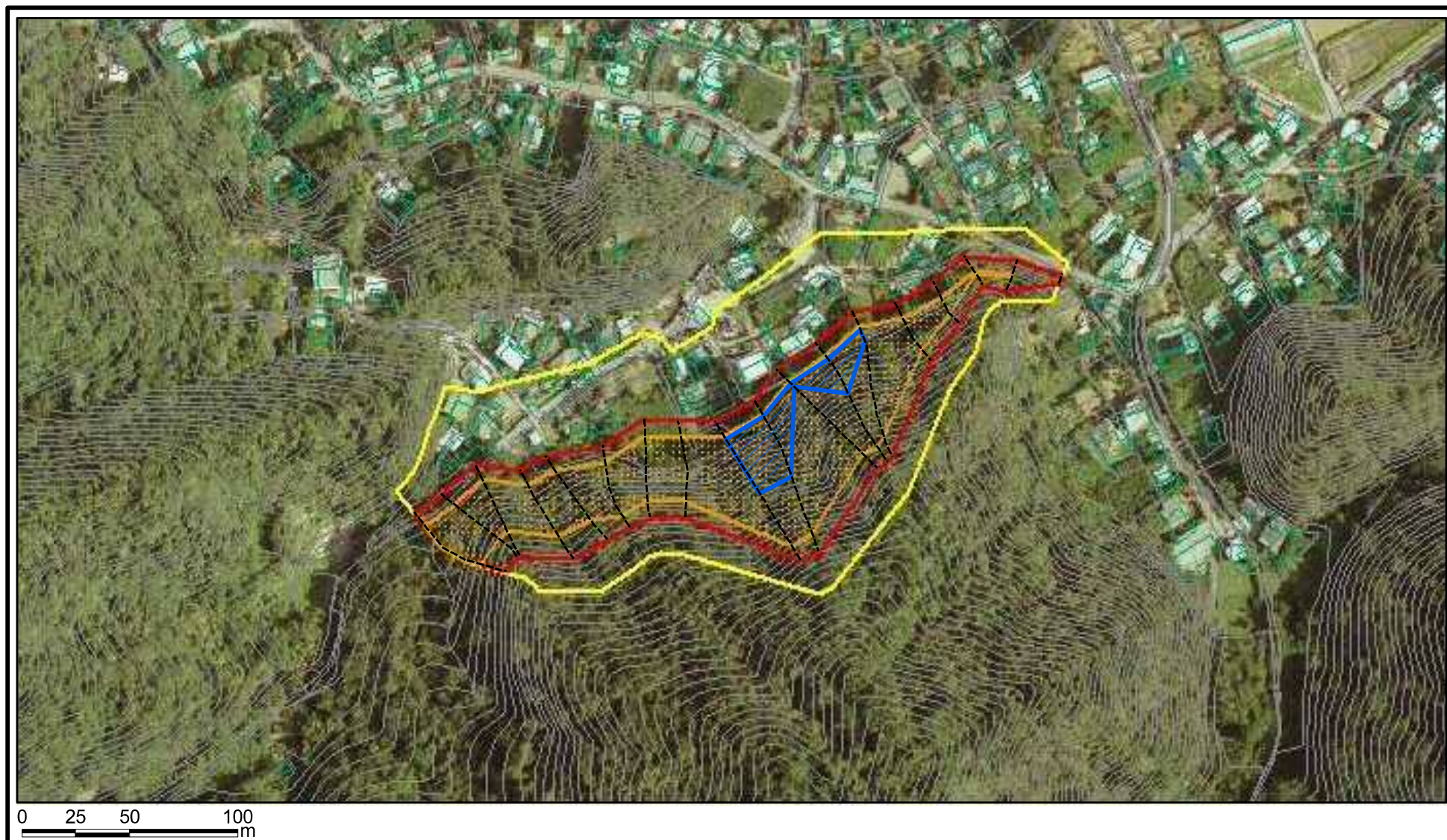
この地図は、国土地理院の承認を得て、同院発行の20万分の1・2万5千分の1の地形図を複製したものである。(承認番号 平20業複 第762号)

土砂災害警戒区域等の指定の公示に係る図書(その2)



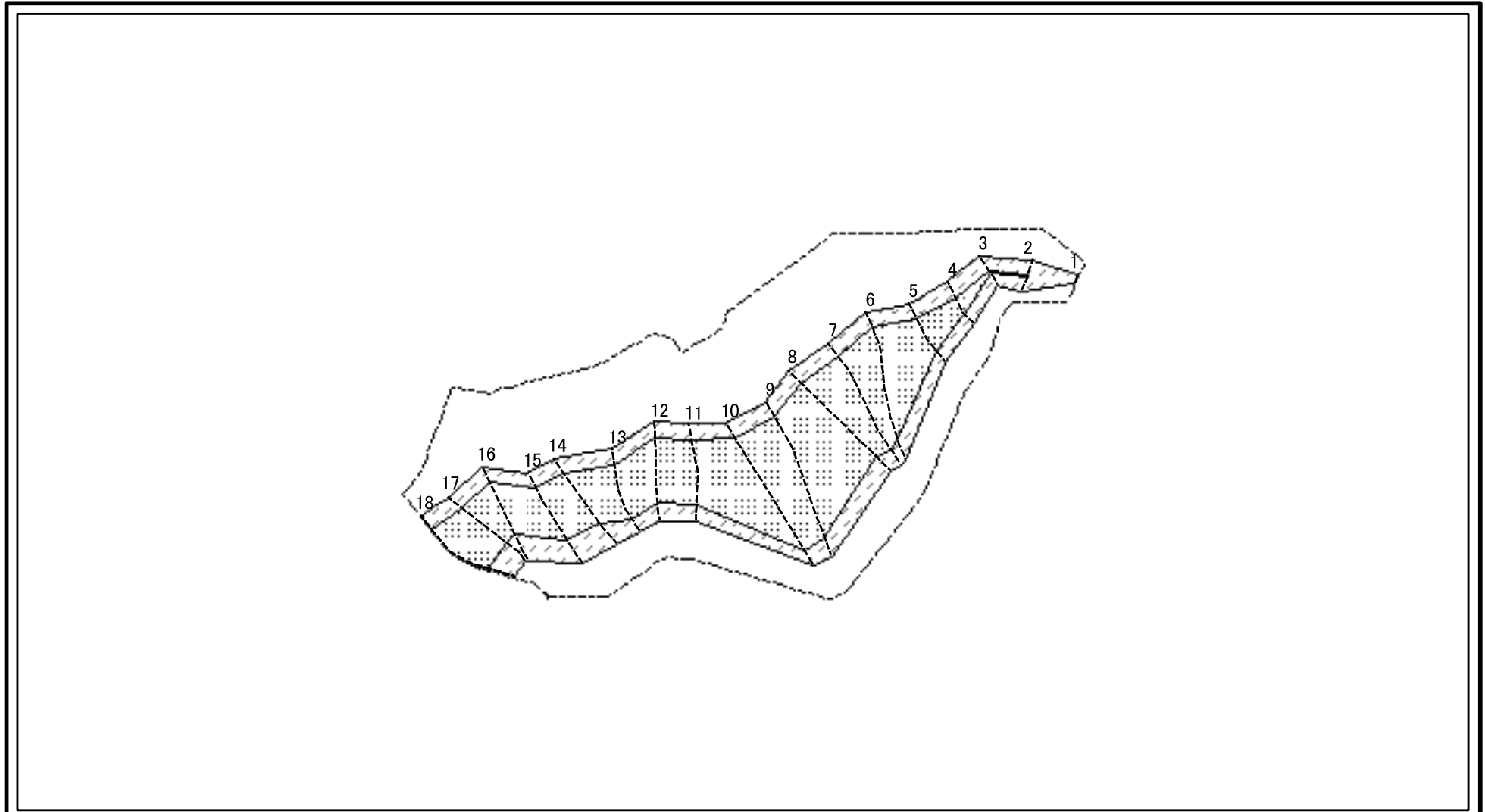
様式-2(急) 土砂災害警戒区域・土砂災害特別警戒区域 区域図(その1)	土砂災害防止法施行令第二条の基準に該当する区域		N 縮尺 1:2,500	自然現象の種類	急傾斜地の崩壊	箇所番号	I-39
	土砂災害防止法施行令第三条の基準に該当する区域			告示番号		箇所名	喜如嘉(1)
	それ以外の区域			告示年月日		所在地	大宜味村喜如嘉

土砂災害警戒区域等の指定の公示に係る図書(その2-1)



様式-2-1(急) 土砂災害警戒区域・土砂災害特別警戒区域 区域図(その2)	土砂災害防止法施行令第二条の基準に該当する区域		N 縮尺 1:2,500	自然現象の種類	急傾斜地の崩壊	箇所番号	I-39
	土砂災害防止法施行令第三条の基準に該当する区域			告示番号		箇所名	喜如嘉(1)
	それ以外の区域			告示年月日		所在地	大宜味村喜如嘉

土砂災害警戒区域等の指定の公示に係る図書(その2-2)

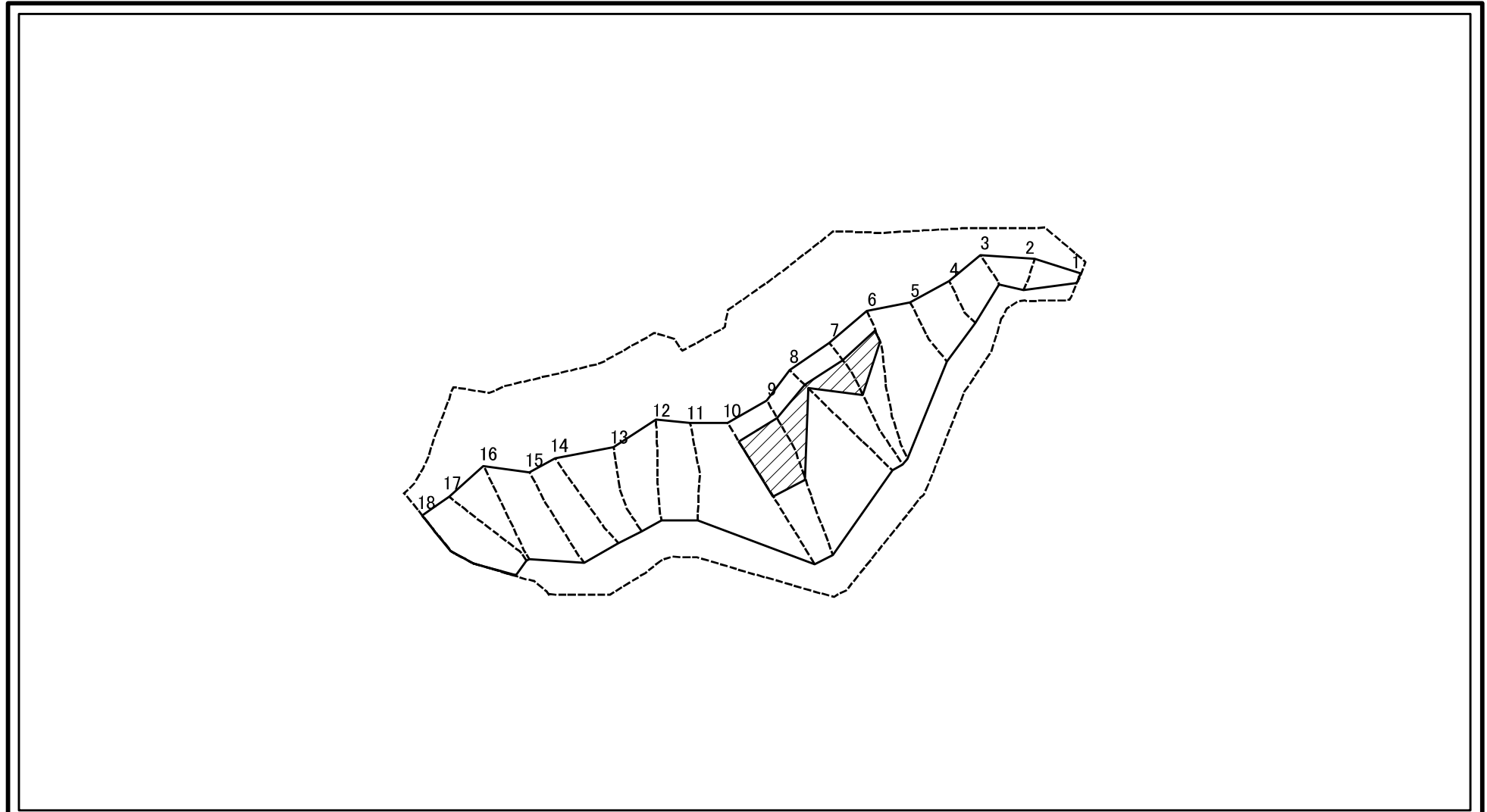


0 25 50 100
m

図中の数字は横断測線番号を示す

様式-2-2(急) 土砂災害特別警戒区域の区域区分図 (急傾斜地の崩壊に伴う土石等の移動により 建築物の地上部に作用すると想定される力)	土砂災害防止法施行令第二条の基準に該当する区域		N 縮尺 1:2,500	自然現象の種類	急傾斜地の崩壊	箇所番号	I-39
	土砂災害防止法施行令第三条の基準に該当する区域			告示番号		箇所名	喜如嘉(1)
	それ以外の区域			告示年月日		所在地	大宜味村喜如嘉

土砂災害警戒区域等の指定の公示に係る図書(その2-3)



0 25 50 100
m

図中の数字は横断測線番号を示す

様式-2-3(急) 土砂災害特別警戒区域の区域区分図 (急傾斜地の崩壊に伴う土石等の堆積により 建築物の地上部に作用すると想定される力)	土砂災害防止法施行令第二条の基準に該当する区域			N 縮尺 1:2,500	自然現象の種類	急傾斜地の崩壊	箇所番号	I-39
	土砂災害防止法 施行令第三条の 基準に該当する 区域	土石等の堆積の高さが3mを超える区域			告示番号		箇所名	喜如嘉(1)
		それ以外の区域			告示年月日		所在地	大宜味村喜如嘉

土砂災害警戒区域等の指定の公示に係る図書(その3)

横断測線の区間	土石等の移動により建築物の地上部に作用すると想定される力				土石等の堆積により建築物の地上部に作用すると想定される力				横断測線の区間	土石等の移動により建築物の地上部に作用すると想定される力				土石等の堆積により建築物の地上部に作用すると想定される力			
	土石等の(移動)高さが1m以下の場合、土石等の移動による力が100kN/m ² を超える区域		それ以外の区域		土石等の堆積の高さが3mを超える区域		それ以外の区域			土石等の(移動)高さが1m以下の場合、土石等の移動による力が100kN/m ² を超える区域		それ以外の区域		土石等の堆積の高さが3mを超える区域		それ以外の区域	
	力の大きさのうち最大のもの (kN/m ²)	土石等の高さ (m)	力の大きさのうち最大のもの (kN/m ²)	土石等の高さ (m)	力の大きさのうち最大のもの (kN/m ²)	土石等の高さ (m)	力の大きさのうち最大のもの (kN/m ²)	土石等の高さ (m)		力の大きさのうち最大のもの (kN/m ²)	土石等の高さ (m)	力の大きさのうち最大のもの (kN/m ²)	土石等の高さ (m)	力の大きさのうち最大のもの (kN/m ²)	土石等の高さ (m)	力の大きさのうち最大のもの (kN/m ²)	土石等の高さ (m)
1 ~ 2	103.32	1.00						12.50	2.34	~							
2 ~ 3	104.99	1.00						12.50	2.34	~							
3 ~ 4	127.52	1.00						13.79	2.58	~							
4 ~ 5	143.59	1.00						15.06	2.81	~							
5 ~ 6	143.59	1.00			17.92	3.35				~							
6 ~ 7	150.65	1.00			18.57	3.47				~							
7 ~ 8	150.65	1.00			18.57	3.47				~							
8 ~ 9	151.71	1.00			20.51	3.83				~							
9 ~ 10	152.40	1.00			20.51	3.83				~							
10 ~ 11	152.40	1.00			18.61	3.48				~							
11 ~ 12	149.22	1.00					15.81	2.95		~							
12 ~ 13	153.29	1.00			16.60	3.10				~							
13 ~ 14	153.29	1.00			16.60	3.10				~							
14 ~ 15	129.20	1.00						14.41	2.69	~							
15 ~ 16	126.20	1.00						14.28	2.67	~							
16 ~ 17	125.90	1.00						14.29	2.67	~							
17 ~ 18	129.40	1.00						15.02	2.81	~							
~										~							
~										~							
~										~							
~										~							
~										~							
~										~							
~										~							
~										~							
~										~							
~										~							

様式-3(急) 建築物の構造の規制に必要な衝撃に関する事項	自然現象の種類	急傾斜地の崩壊	箇所番号	I-39
	告示番号		箇所名	喜如嘉(1)
	告示年月日		所在地	大宜味村喜如嘉