

土砂災害警戒区域等の指定の公示に係る図書(その1)



(1/200,000)



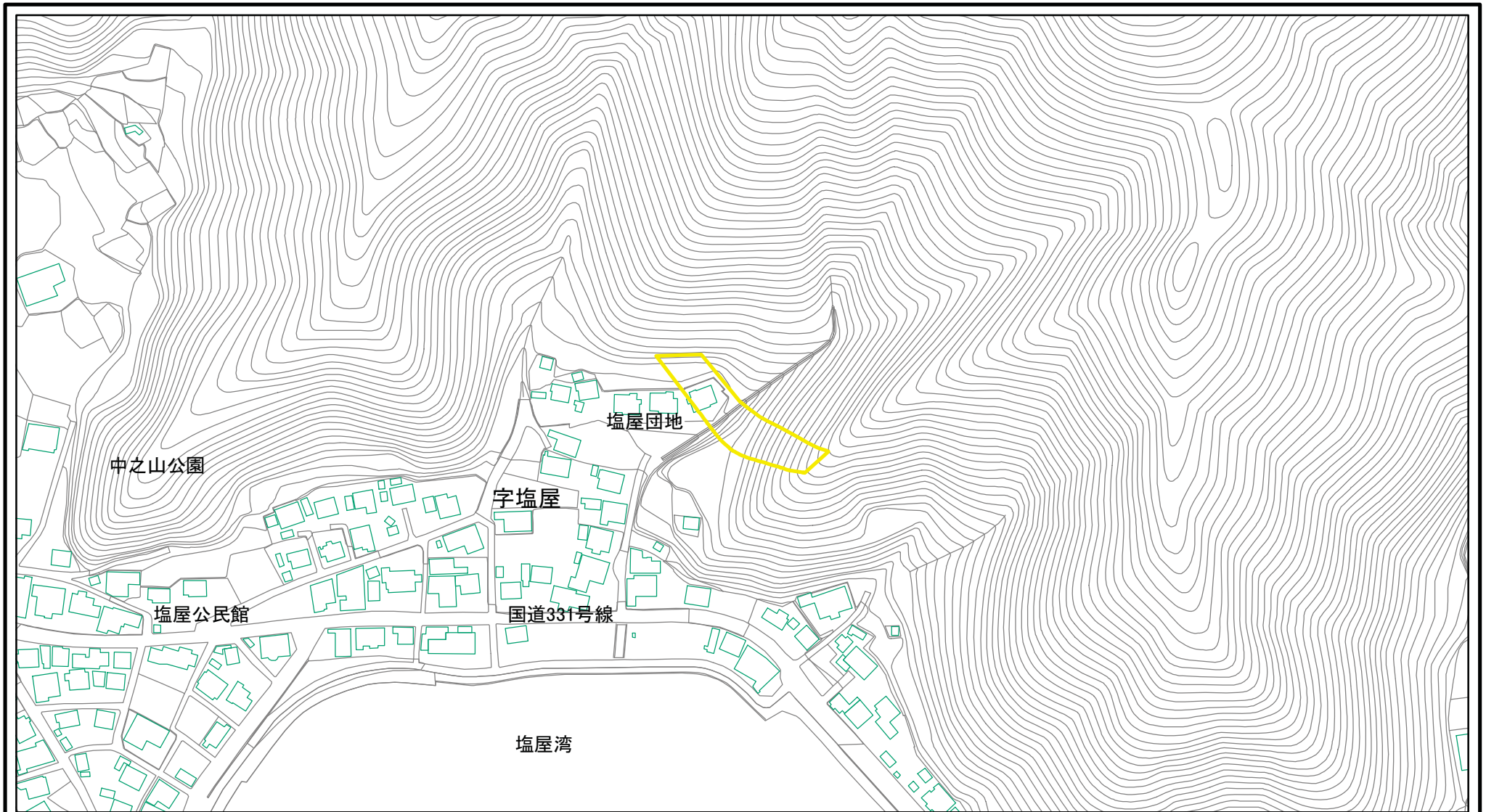
(1/25,000)

様式-1(急)
土砂災害警戒区域
位置図

自然現象の種類	急傾斜地の崩壊
箇所番号	I-280
箇所名	塩屋(6)-2
所在地	沖縄県 大宜味村 塩屋

この地図は、国土地理院長の承諾を得て、同院発行の数値地図20000(地図画像)及び数値地図25000(地図画像)を複製したものである。(承認番号 平21業複、第785号)

土砂災害警戒区域等の指定の公示に係る図書(その2)



0 25 50 100
m

図中の数字は横断測線番号を示す

様式-2(急)
土砂災害警戒区域
区域図(その1)

土砂災害防止法施行令第二条の基準に該当する区域	
土砂災害防止法施行令第三条の基準に該当する区域	
それ以外の区域	

N	
縮尺	
1:2,500	

自然現象の種類	急傾斜地の崩壊	箇所番号	I-280
告示番号	沖縄県告示第358号	箇所名	塩屋(6)-2
告示年月日	平成23年6月24日	所在地	沖縄県 大宜味村 塩屋

土砂災害警戒区域等の指定の公示に係る図書(その2-1)



図中の数字は横断測線番号を示す

様式-2-1(急) 土砂災害警戒区域 区域図(その2)	土砂災害防止法施行令第二条の基準に該当する区域		N 縮尺 1:2,500	自然現象の種類	急傾斜地の崩壊	箇所番号	1-280
	土砂災害防止法施行令第三条の基準に該当する区域			告示番号	沖縄県告示第358号	箇所名	塩屋(6)-2
	それ以外の区域			告示年月日	平成23年6月24日	所在地	沖縄県 大宜味村 塩屋