

土砂災害警戒区域等の指定の公示に係る図書(その1)



(1/200,000)



(1/25,000)

様式-1(急)
土砂災害警戒区域・土砂災害特別警戒区域
位置図

自然現象の種類

箇所番号

箇所名

所在地

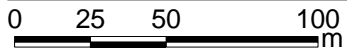
急傾斜の崩壊

安富祖(2)-2

沖縄県恩納村字安富祖

この地図は、国土地理院長の承認を得て、同院発行の数値地図20000(地図画像)及び数値地図25000(地図画像)を複製したものである。(承認番号 平25沖複、第25号)

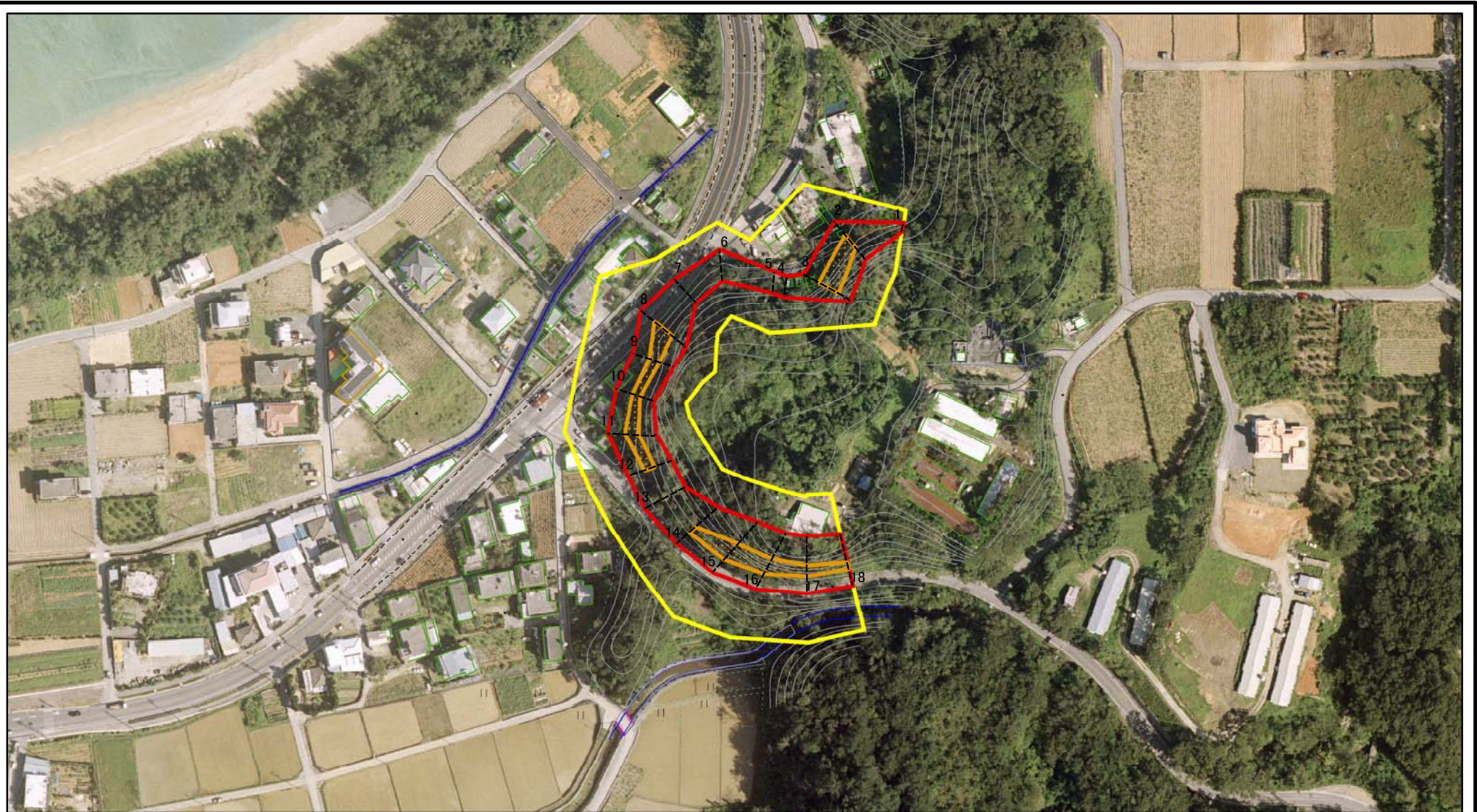
土砂災害警戒区域等の指定の公示に係る図書(その2)



図中の数字は横断測線番号を示す

様式-2(急) 土砂災害警戒区域・土砂災害特別警戒区域 区域図(その1)	土砂災害防止法施行令第二条の基準に該当する区域		N 縮尺 1:2,500	自然現象の種類	急傾斜地の崩壊	箇所番号	
	土砂災害防止法施行令第三条の基準に該当する区域			告示番号		箇所名	安富祖(2)-2
	それ以外の区域			告示年月日		所在地	沖縄県恩納村字安富祖

土砂災害警戒区域等の指定の公示に係る図書(その2-1)



0 25 50 100
m

図中の数字は横断測線番号を示す

様式-2-1(急)

土砂災害警戒区域・土砂災害特別警戒区域
区域図(その2)

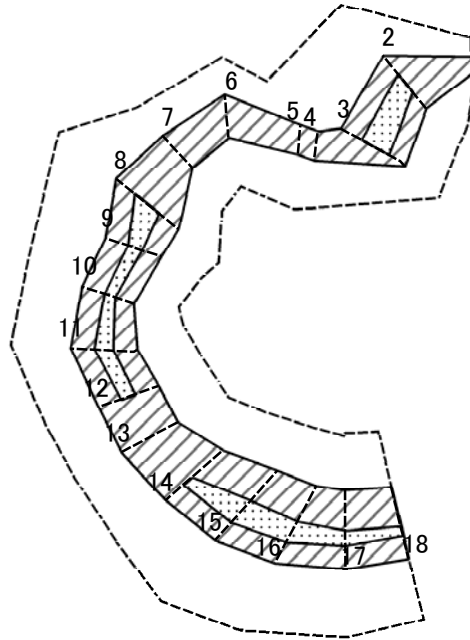
土砂災害防止法施行令第二条の基準に該当する区域	
土砂災害防止法施行令第三条の基準に該当する区域	
それ以外の区域	

	縮尺
	1:2,500

自然現象の種類	急傾斜地の崩壊
告示番号	
告示年月日	

箇所番号	
箇所名	安富祖(2)-2
所在地	沖縄県恩納村字安富祖

土砂災害警戒区域等の指定の公示に係る図書(その2-2)



0 25 50 100
m

図中の数字は横断測線番号を示す

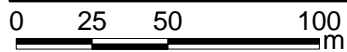
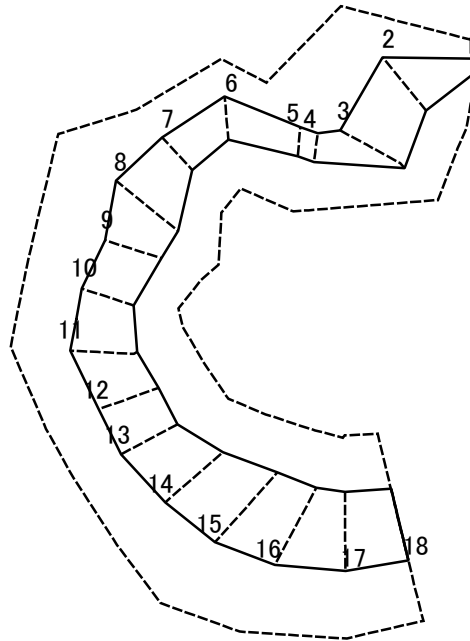
様式-2-2(急)
土砂災害特別警戒区域の区域区分図
(急傾斜地の崩壊に伴う土石等の移動により
建築物の地上部に作用すると想定される力)

土砂災害防止法施行令第二条の基準に該当する区域	
土砂災害防止法施行令第三条の基準に該当する区域	
それ以外の区域	

N
縮尺
1:2,500

自然現象の種類	急傾斜地の崩壊	箇所番号	
告示番号		箇所名	安富祖(2)-2
告示年月日		所在地	沖縄県恩納村字安富祖

土砂災害警戒区域等の指定の公示に係る図書(その2-3)



図中の数字は横断測線番号を示す

様式-2-3(急)
土砂災害特別警戒区域の区域区分図
(急傾斜地の崩壊に伴う土石等の堆積により
建築物の地上部に作用すると想定される力)

土砂災害防止法施行令第二条の基準に該当する区域		縮尺 1:2,500	自然現象の種類	急傾斜地の崩壊	箇所番号	
土砂災害防止法施行令第三条の基準に該当する区域			告示番号		箇所名	安富祖(2)-2
それ以外の区域			告示年月日		所在地	沖縄県恩納村字安富祖

土砂災害警戒区域等の指定の公示に係る図書(その3)(案)

横断測線の区間	土石等の移動により建築物の地上部に作用すると想定される力				土石等の堆積により建築物の地上部に作用すると想定される力				横断測線の区間	土石等の移動により建築物の地上部に作用すると想定される力				土石等の堆積により建築物の地上部に作用すると想定される力			
	土石等の(移動)高さが1m以下の場合、土石等の移動による力が100kN/m ² を超える区域		それ以外の区域		土石等の堆積の高さが3mを超える区域		それ以外の区域			土石等の(移動)高さが1m以下の場合、土石等の移動による力が100kN/m ² を超える区域		それ以外の区域		土石等の堆積の高さが3mを超える区域		それ以外の区域	
	力の大きさのうち最大のもの(kN/m ²)	土石等の高さ(m)	力の大きさのうち最大のもの(kN/m ²)	土石等の高さ(m)	力の大きさのうち最大のもの(kN/m ²)	土石等の高さ(m)	力の大きさのうち最大のもの(kN/m ²)	土石等の高さ(m)		力の大きさのうち最大のもの(kN/m ²)	土石等の高さ(m)	力の大きさのうち最大のもの(kN/m ²)	土石等の高さ(m)	力の大きさのうち最大のもの(kN/m ²)	土石等の高さ(m)	力の大きさのうち最大のもの(kN/m ²)	土石等の高さ(m)
1 ~ 2	-	-	100.00	1.00	-	-	12.86	2.40	~								
2 ~ 3	132.32	1.00	100.00	1.00	-	-	14.03	2.62	~								
3 ~ 4	-	-	100.00	1.00	-	-	14.03	2.62	~								
4 ~ 5	-	-	81.11	1.00	-	-	9.87	1.84	~								
5 ~ 6	-	-	96.89	1.00	-	-	11.58	2.16	~								
6 ~ 7	-	-	96.89	1.00	-	-	11.58	2.16	~								
7 ~ 8	-	-	100.00	1.00	-	-	12.15	2.27	~								
8 ~ 9	124.27	1.00	100.00	1.00	-	-	14.43	2.70	~								
9 ~ 10	117.37	1.00	100.00	1.00	-	-	14.43	2.70	~								
10 ~ 11	116.14	1.00	100.00	1.00	-	-	12.80	2.39	~								
11 ~ 12	116.14	1.00	100.00	1.00	-	-	11.22	2.10	~								
12 ~ 13	-	-	100.00	1.00	-	-	11.19	2.09	~								
13 ~ 14	-	-	100.00	1.00	-	-	10.33	1.93	~								
14 ~ 15	113.95	1.00	100.00	1.00	-	-	11.22	2.10	~								
15 ~ 16	113.95	1.00	100.00	1.00	-	-	11.22	2.10	~								
16 ~ 17	111.61	1.00	100.00	1.00	-	-	11.22	2.10	~								
17 ~ 18	108.02	1.00	100.00	1.00	-	-	11.22	2.10	~								
~									~								
~									~								
~									~								
~									~								
~									~								
~									~								
~									~								
~									~								
~									~								
~									~								
~									~								
~									~								
~									~								
~									~								

様式-3(急) 建築物の構造の規制に必要な衝撃に関する事項	自然現象の種類	急傾斜地の崩壊	箇所番号	
	告示番号		箇所名	安富祖(2)-2
	告示年月日		所在地	沖縄県恩納村字安富祖