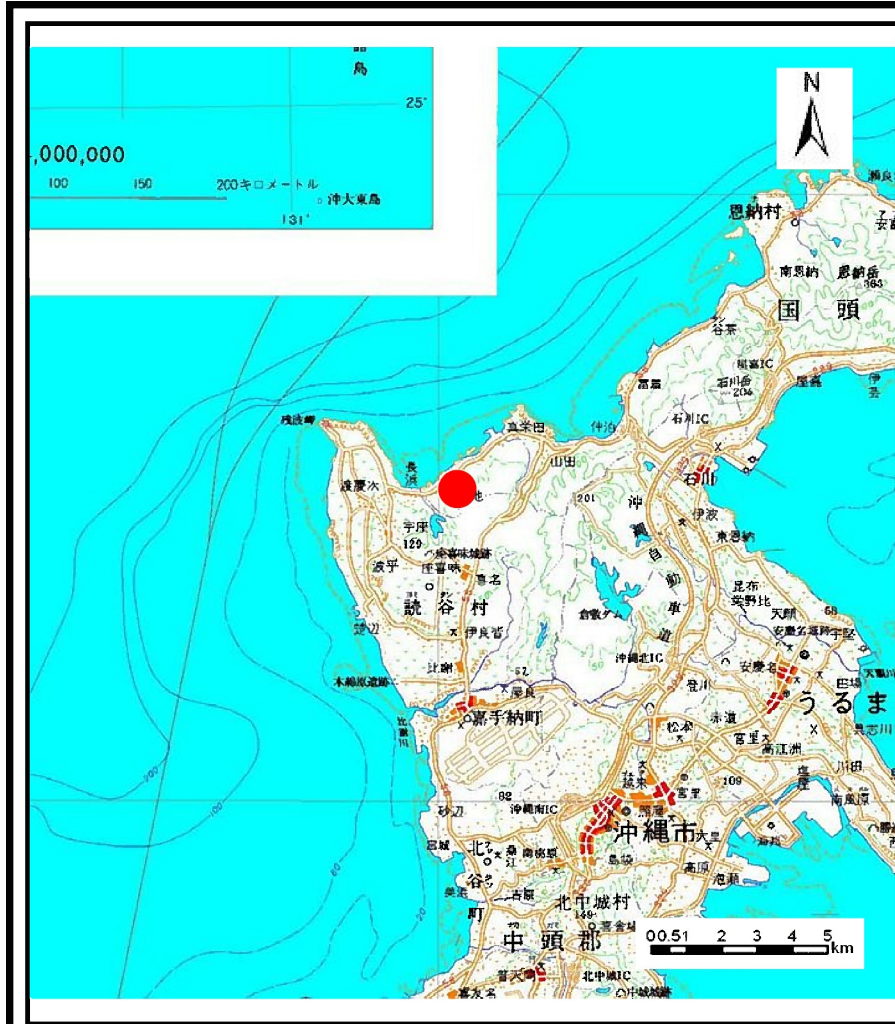
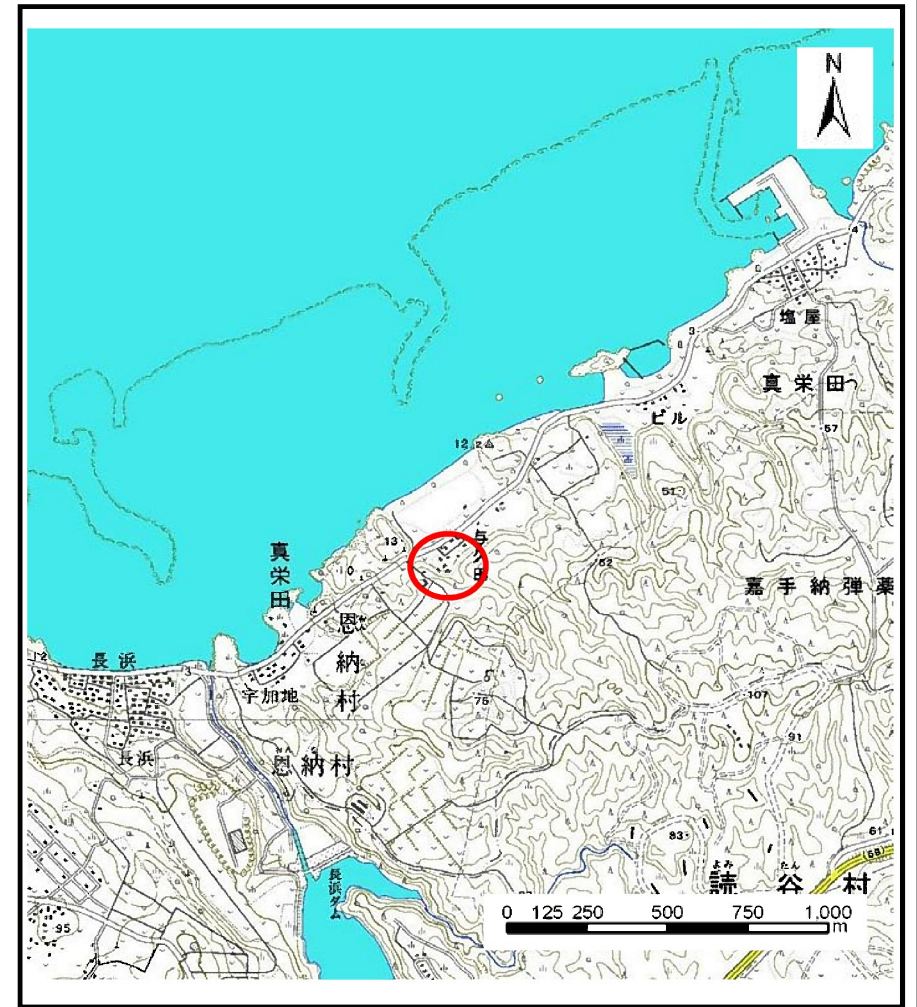


土砂災害警戒区域等の指定の公示に係る図書（その1）



(1/200,000)



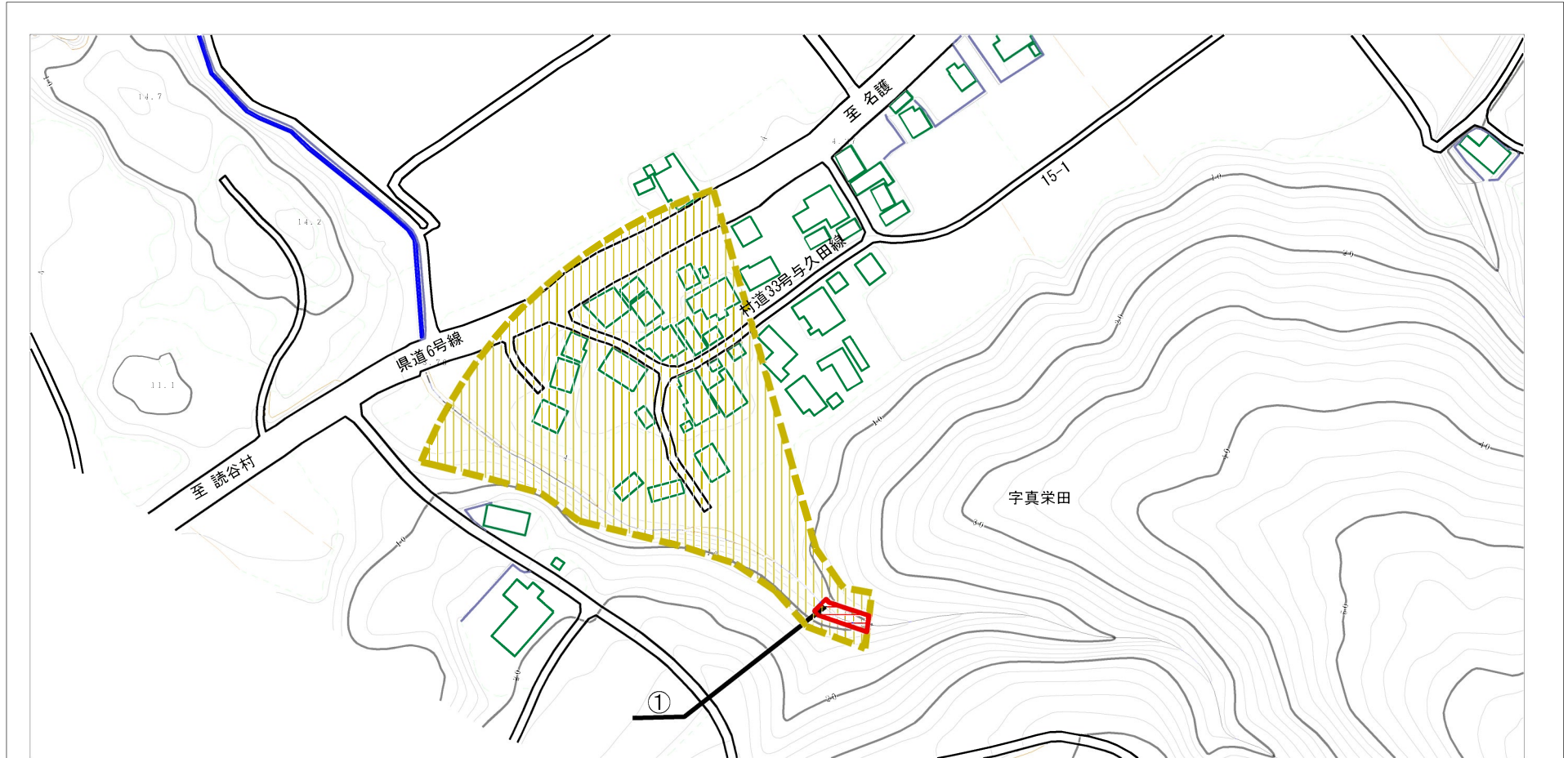
(1/25,000)

様式-1 (土)
土砂災害警戒区域・土砂災害特別警戒区域 位置図

自然現象の種類	土石流
溪流番号	311-A21-01
溪流名	
所在地	恩納村字真栄田

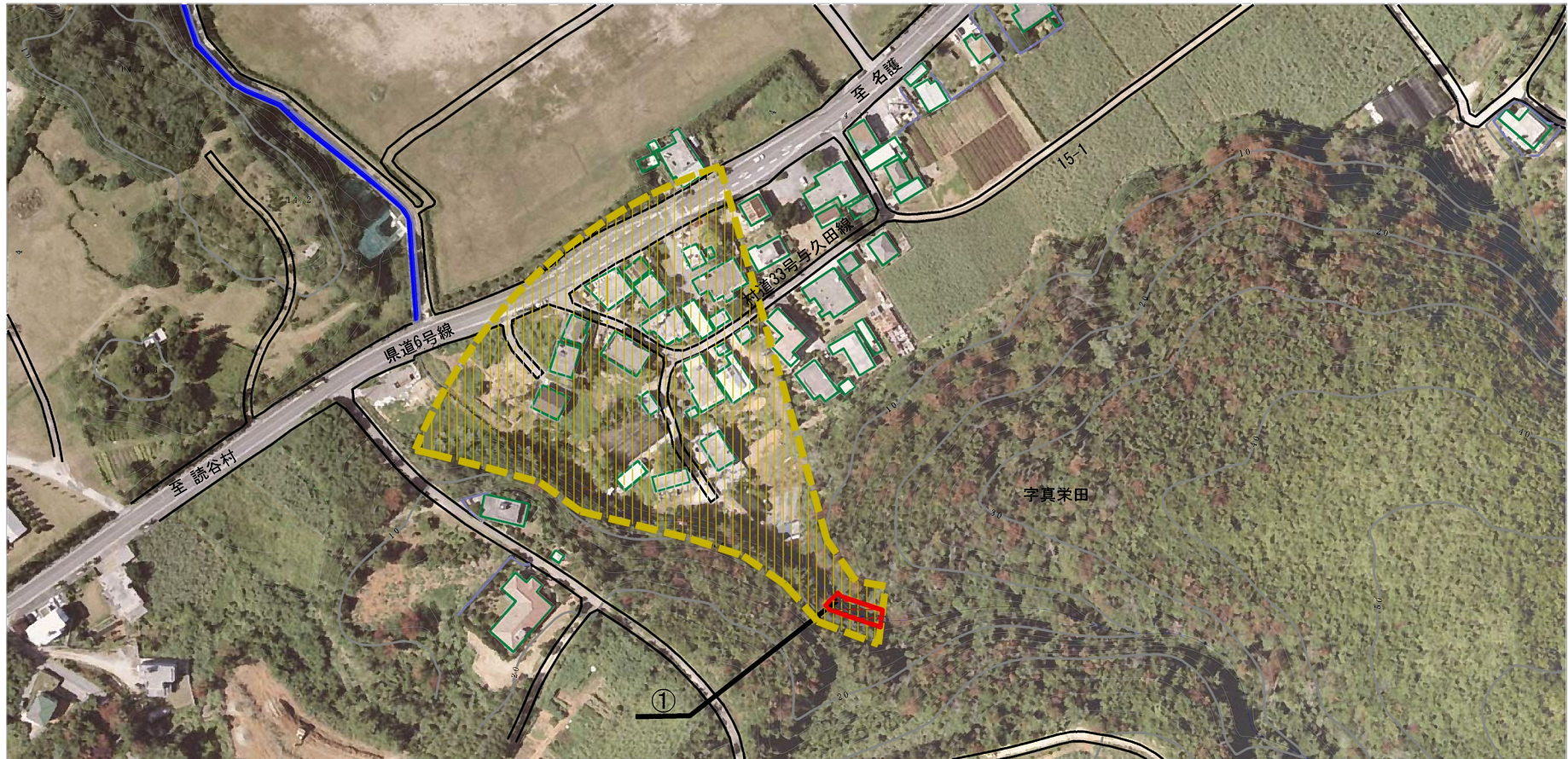
「この地図は、国土地理院長の承認を得て、同院発行の数値地図200000（地図画像）及び数値地図25000（地図画像）を複製したものである。（承認番号 平23情複、第400号）」

土砂災害警戒区域等の指定の公示に係る図書（その2）



様式-2 (土) 土砂災害警戒区域・土砂災害特別警戒区域 区域図 (その1)	土砂災害防止法施行令第二条の基準に該当する区域		N 縮尺 1:2,500	自然現象の種類	土石流	溪流番号	311-A21-01	
	土砂災害防止法施行令第三条の基準に該当する区域	 		土砂の高さが1mを超える場合、土石等の移動による力が50kN/m ² を超える区域	告示番号		溪流名	
	それ以外の区域			土砂の高さが1mを超える場合、土石等の移動による力が50kN/m ² 以下の区域	告示年月日		所在地	恩納村字真栄田

土砂災害警戒区域の指定の公示に係る図書（その2-1）



様式-2-1 (土)

土砂災害警戒区域・土砂災害特別警戒区域
区域図 (その2)

土砂災害防止法施行令第二条の基準に該当する区域

土砂災害防止
法施行令第三
条の基準に該
当する区域

土砂災害防止
法施行令第三
条の基準に該
当する区域

それ以外の区域



縮尺
1:2,500

自然現象
の種類

告示番号

告示年月日

土石流

溪流番号 311-A21-01

溪流名

所在地 恩納村字真栄田

土砂災害警戒区域等の指定の公示に係る図書（その3）

区分番号	想定される力の大きさのうち最大のもの(kN/m ²)	土石流の高さ(m)
①	10.0	0.8

様式-3（土）
建築物の構造の規制に必要な衝撃に関する事項

自然現象の種類	土石流	渓流番号	311-A21-01
告示番号		渓流名	
告示年月日		所在地	恩納村字真栄田