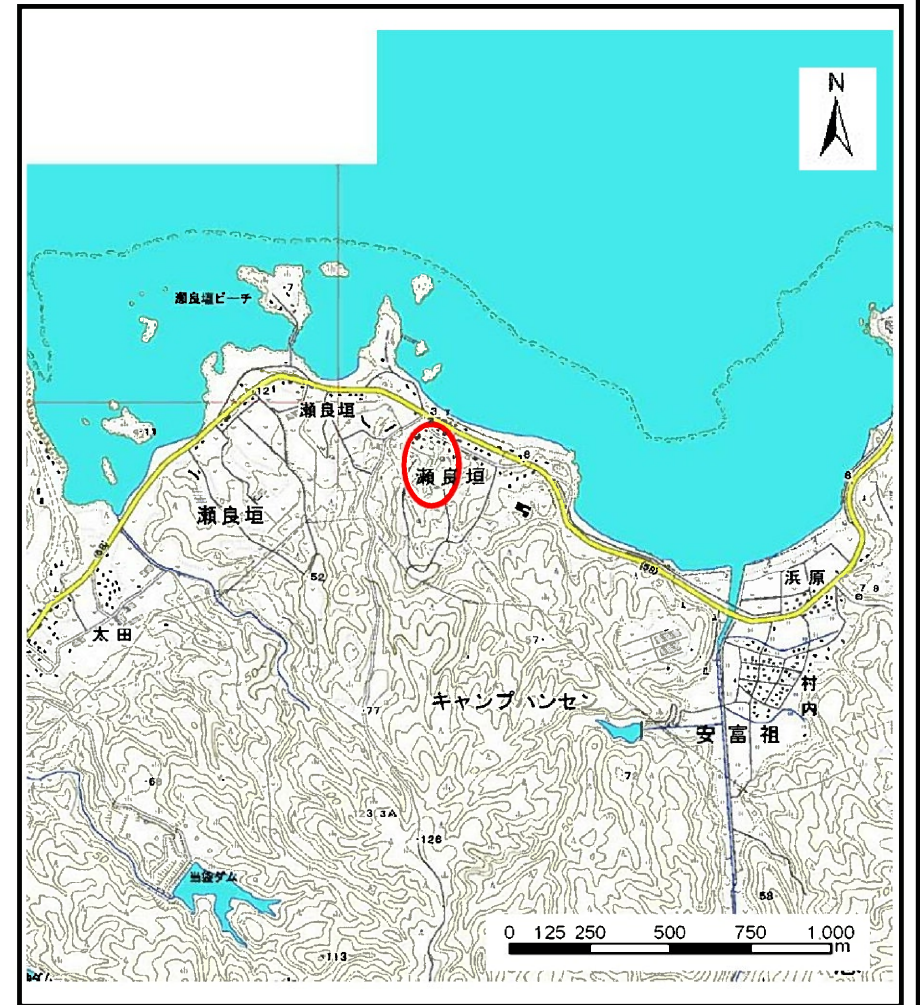


# 土砂災害警戒区域等の指定の公示に係る図書（その1）



(1/200,000)

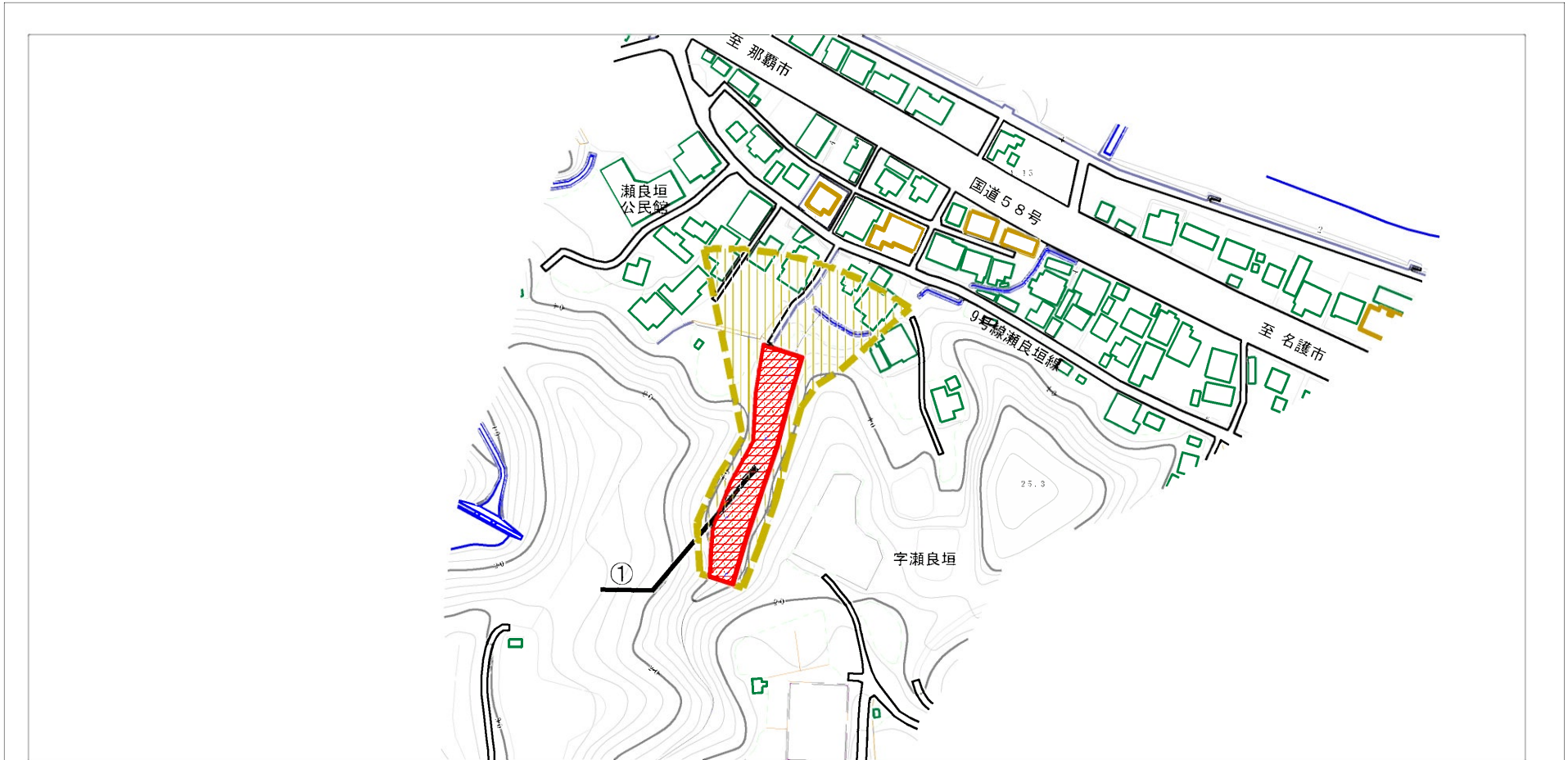


(1/25,000)

|                                     |         |            |
|-------------------------------------|---------|------------|
| 様式-1 (土)<br>土砂災害警戒区域・土砂災害特別警戒区域 位置図 | 自然現象の種類 | 土石流        |
|                                     | 溪流番号    | 311-A17-01 |
|                                     | 溪流名     |            |
|                                     | 所在地     | 恩納村字瀬良垣    |

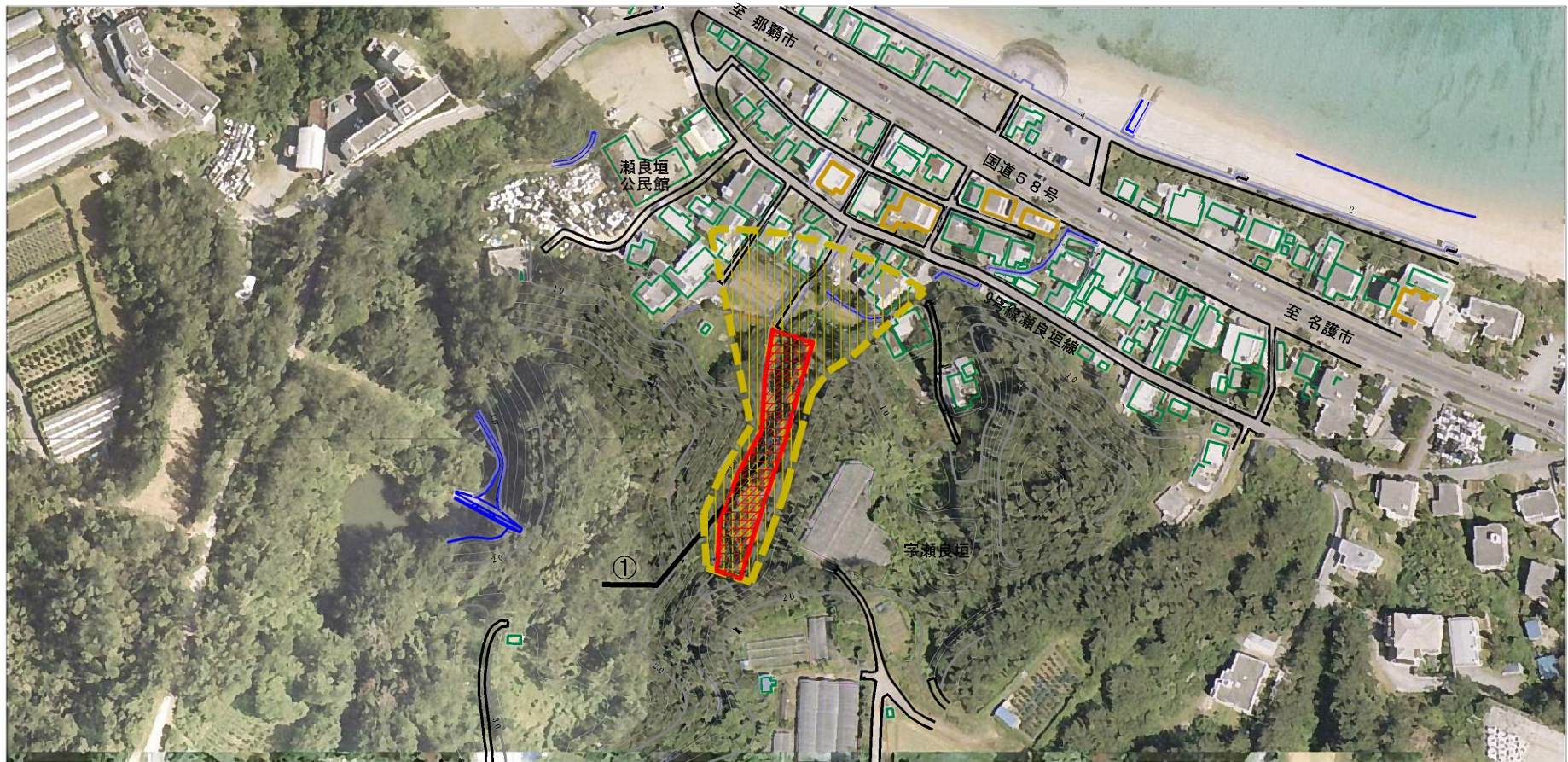
「この地図は、国土地理院長の承認を得て、同院発行の数値地図200000（地図画像）及び数値地図25000（地図画像）を複製したものである。（承認番号 平23情複、第400号）」

# 土砂災害警戒区域等の指定の公示に係る図書（その2）



|  |                         |  |                    |         |     |      |            |
|--|-------------------------|--|--------------------|---------|-----|------|------------|
| 様式-2 (土)<br>土砂災害警戒区域・土砂災害特別警戒区域<br>区域図 (その1) | 土砂災害防止法施行令第二条の基準に該当する区域 |  | N<br>縮尺<br>1:2,500 | 自然現象の種類 | 土石流 | 溪流番号 | 311-A17-01 |
|  | 土砂災害防止法施行令第三条の基準に該当する区域 |  |                    | 告示番号    |     | 溪流名  |            |
|  | それ以外の区域                 |  |                    | 告示年月日   |     | 所在地  | 恩納村字瀨良垣    |

# 土砂災害警戒区域の指定の公示に係る図書（その2-1）



様式-2-1 (土)

土砂災害警戒区域・土砂災害特別警戒区域  
区域図 (その2)

土砂災害防止法施行令第二条の基準に該当する区域

土砂災害防止  
法施行令第三  
条の基準に該  
当する区域

土砂流の高さが1mを超える場合、土石等の  
移動による力が50kN/m<sup>2</sup>を超える区域

土砂流の高さが1mを超える場合、土石等の  
移動による力が50kN/m<sup>2</sup>以下の区域

それ以外の区域



縮尺  
1:2,500

自然現象  
の種類

告示番号

告示年月日

土石流

溪流番号 311-A17-01

溪流名

所在地 恩納村字瀬良垣

## 土砂災害警戒区域等の指定の公示に係る図書（その3）

| 区分番号 | 想定される力の大きさのうち最大のもの(kN/m <sup>2</sup> ) | 土石流の高さ(m) |
|------|--|-----------|
| ①    | 15.2                                   | 1.5       |

様式-3（土）  
建築物の構造の規制に必要な衝撃に関する事項

|         |     |      |            |
|---------|-----|------|------------|
| 自然現象の種類 | 土石流 | 溪流番号 | 311-A17-01 |
| 告示番号    |     | 溪流名  |            |
| 告示年月日   |     | 所在地  | 恩納村字瀬良垣    |