

土砂災害警戒区域等の指定の公示に係る図書(その1)



(1/200,000)

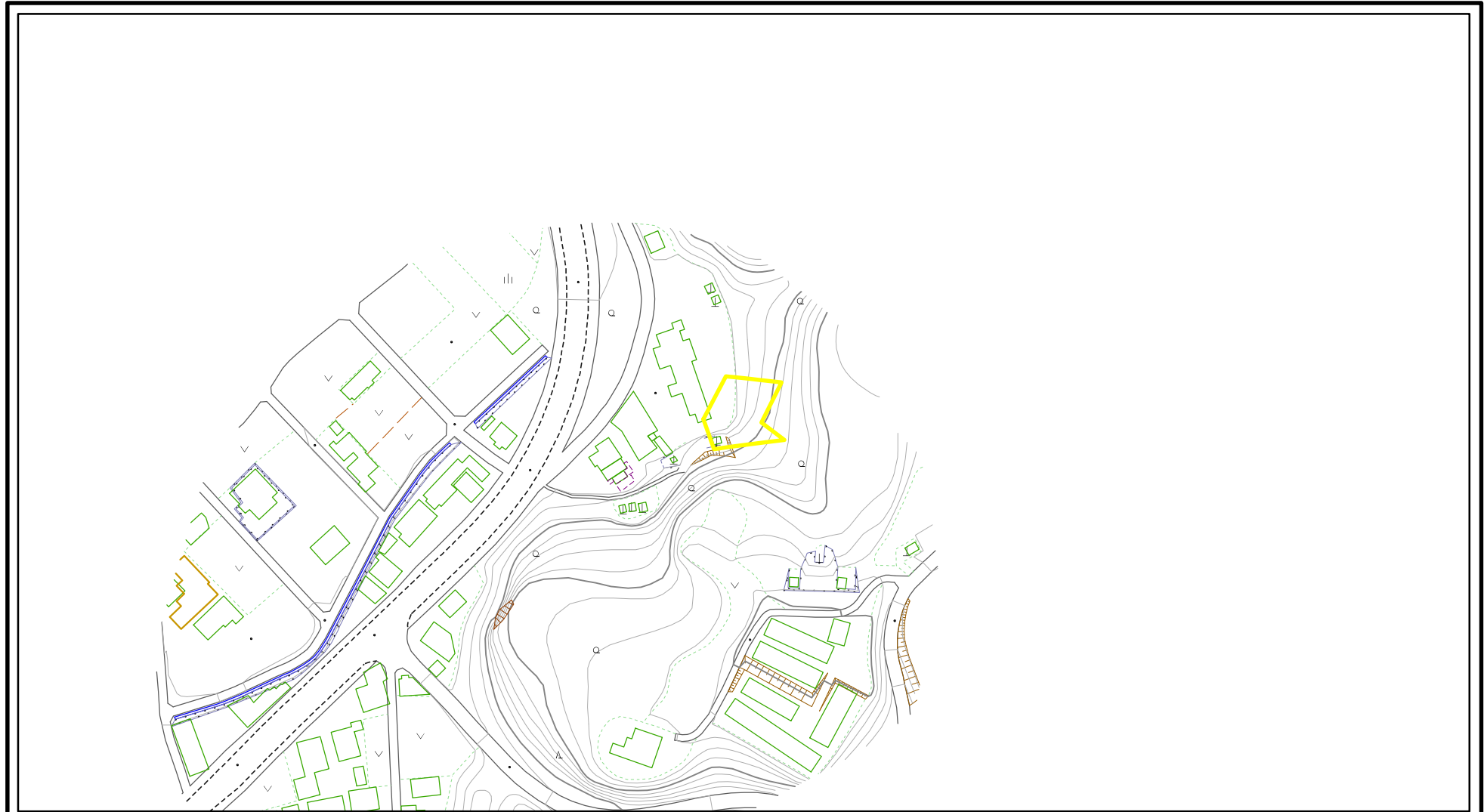


(1/25,000)

様式-1(急) 土砂災害警戒区域・土砂災害特別警戒区域 位置図	自然現象の種類	急傾斜の崩壊
	箇所番号	
	箇所名	安富祖(2)-1
	所在地	沖縄県恩納村字安富祖

この地図は、国土地理院長の承認を得て、同院発行の数値地図20000(地図画像)及び数値地図25000(地図画像)を複製したものである。(承認番号 平25沖複、第25号)

土砂災害警戒区域等の指定の公示に係る図書(その2)



0 25 50 100
m

様式-2(急)
土砂災害警戒区域・土砂災害特別警戒区域
区域図(その1)

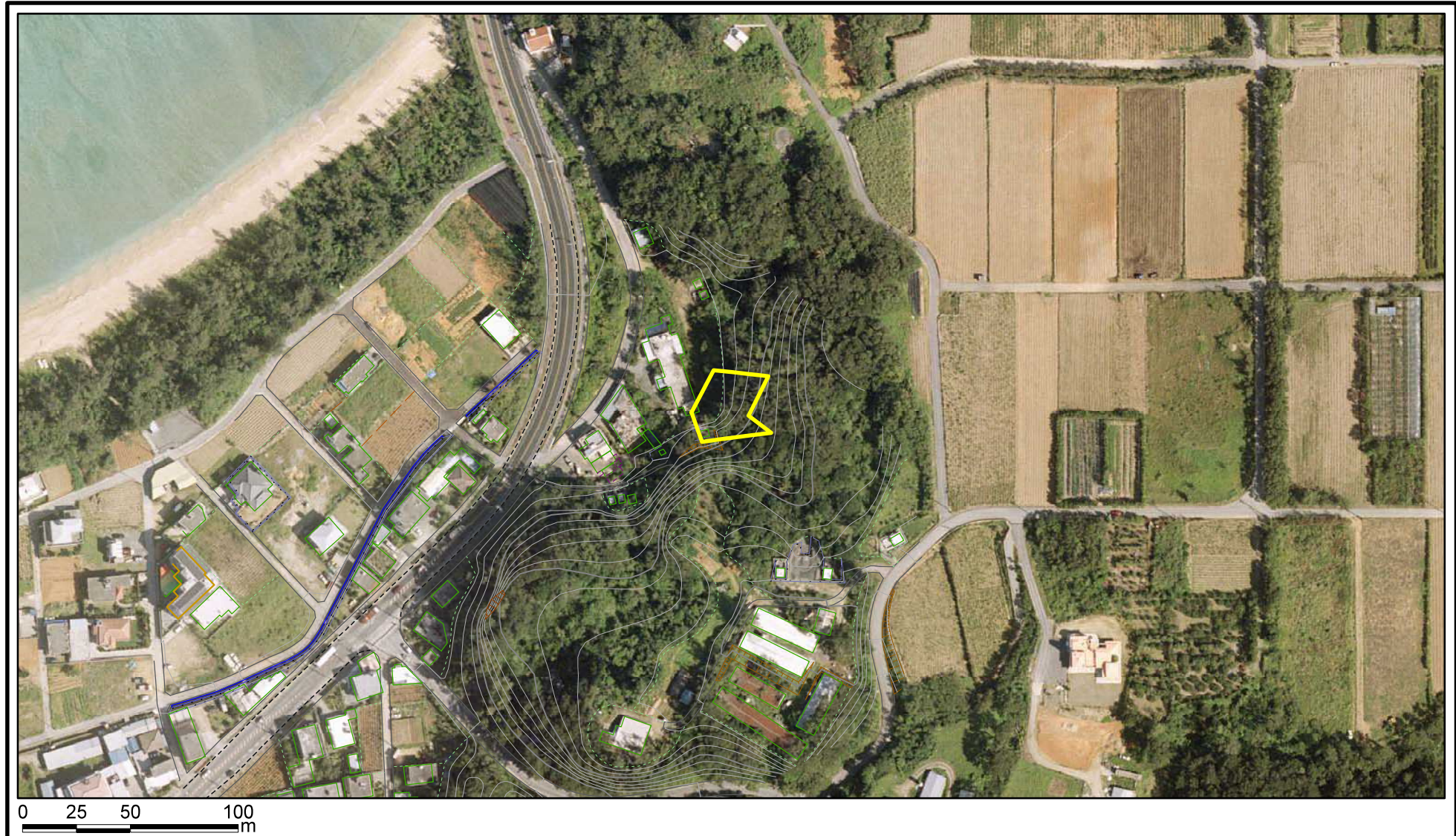
土砂災害防止法施行令第二条の基準に該当する区域




縮尺
1:2,500

自然現象 の種類	急傾斜地の崩壊	箇所番号	
告示番号	沖縄県告示第560号	箇所名	安富祖(2)-1
告示年月日	平成26年10月31日	所在地	沖縄県恩納村字安富祖

土砂災害警戒区域等の指定の公示に係る図書(その2-1)



様式-2-1(急) 土砂災害警戒区域・土砂災害特別警戒区域 区域図(その2)	土砂災害防止法施行令第二条の基準に該当する区域		N 縮尺 1:2,500	自然現象の種類	急傾斜地の崩壊	箇所番号	
				告示番号	沖縄県告示第560号	箇所名	安富祖(2)-1
				告示年月日	平成26年10月31日	所在地	沖縄県恩納村字安富祖