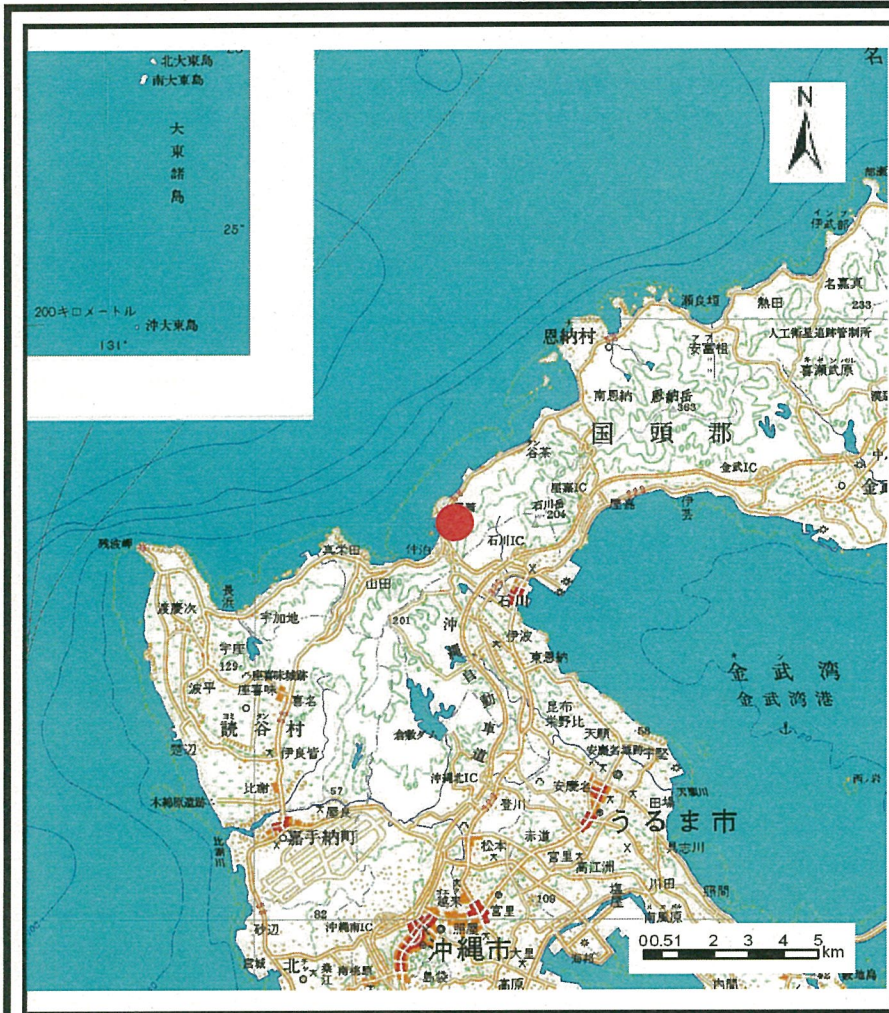
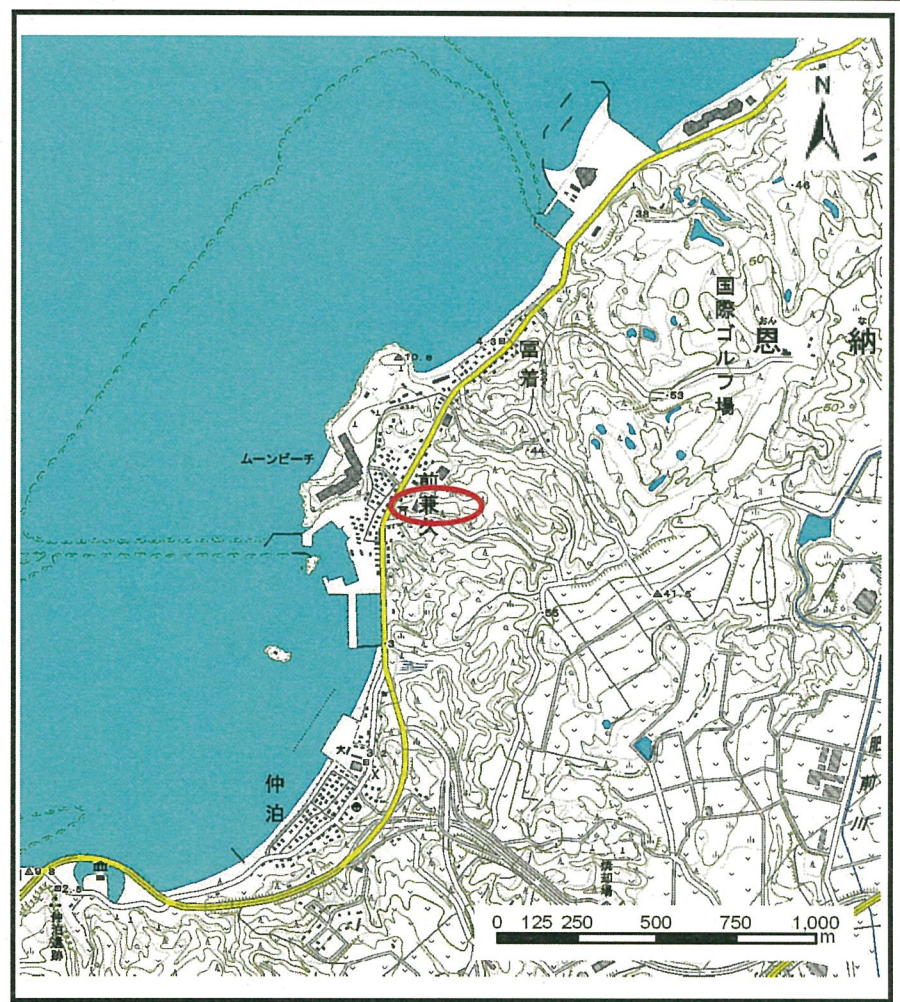


# 土砂災害警戒区域の指定の公示に係る図書（その1）



(1/200,000)



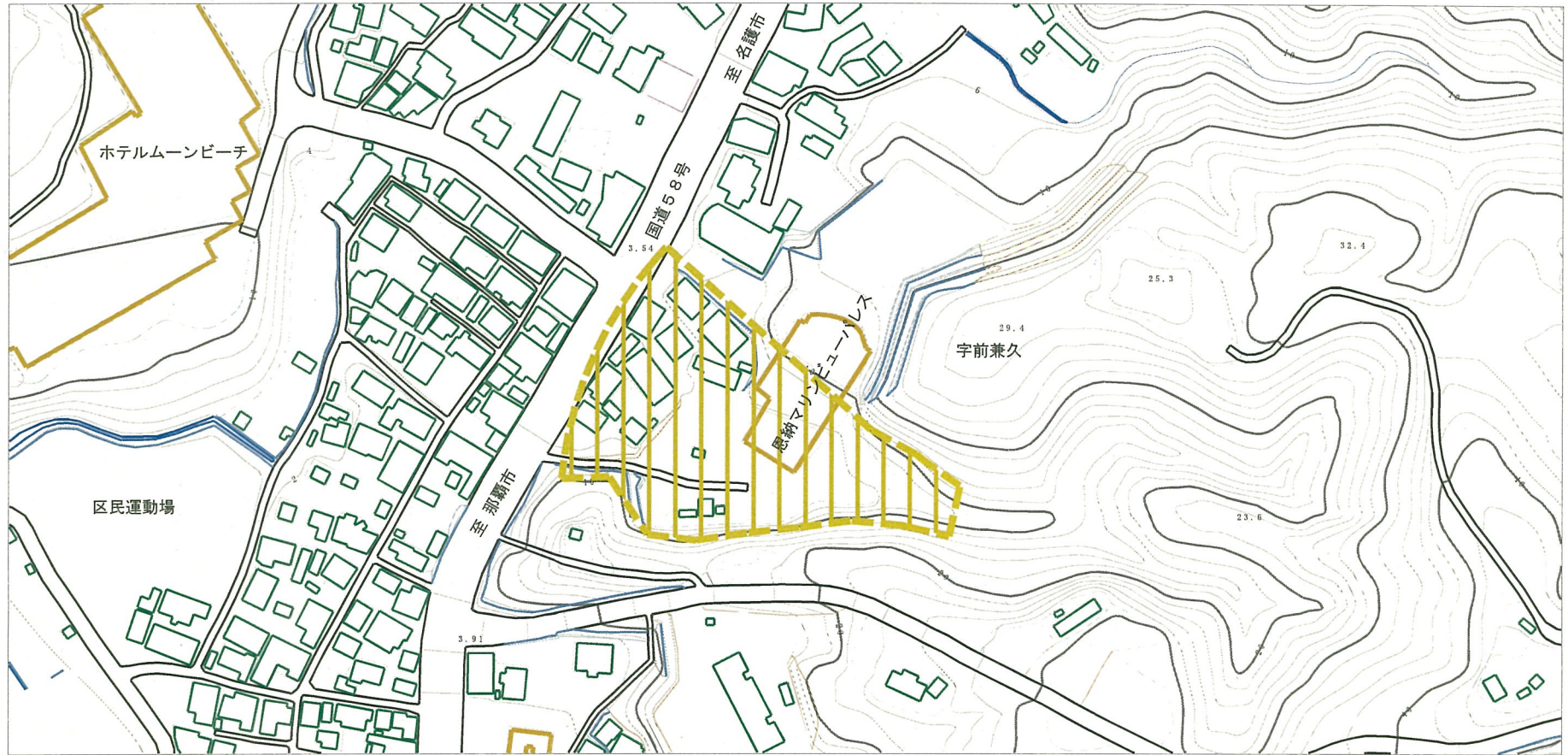
(1/25,000)

様式-1 (土) 土砂災害警戒区域 位置図	自然現象の種類	土石流
	溪流番号	311-A21-05
	溪流名	
	所在地	恩納村字前兼久

「この地図は、国土地理院長の承認を得て、同院発行の数値地図20000（地図画像）及び数値地図25000（地図画像）を複製したものである。（承認番号 平23情複、第400号）」



# 土砂災害警戒区域の指定の公示に係る図書 (その2)



様式-2 (土)  
土砂災害警戒区域  
区域図 (その1)

土砂災害防止法施行令第二条の基準に該当する区域

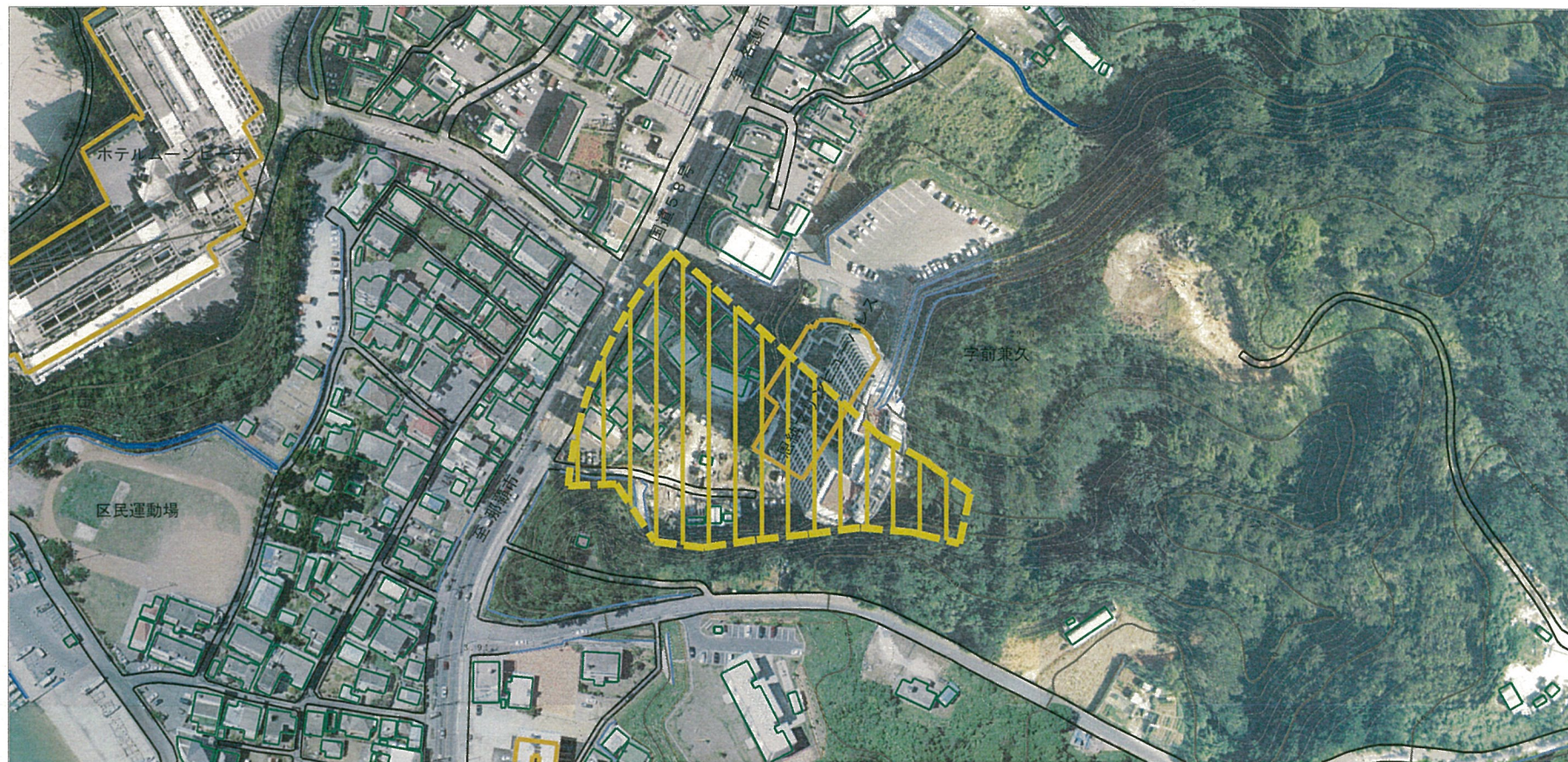


N  
縮尺  
1:2,500

自然現象の種類	土石流	溪流番号	311-A21-05
告示番号	沖縄県告示第560号	溪流名	
告示年月日	平成26年10月31日	所在地	恩納村宇前兼久



# 土砂災害警戒区域の指定の公示に係る図書（その2-1）



様式-2-1 (土)  
土砂災害警戒区域  
区域図 (その2)

土砂災害防止法施行令第二条の基準に該当する区域



縮尺  
1:2,500

自然現象の種類	土石流	溪流番号	311-A21-05
告示番号	沖縄県告示第560号	溪流名	
告示年月日	平成26年10月31日	所在地	恩納村字前兼久