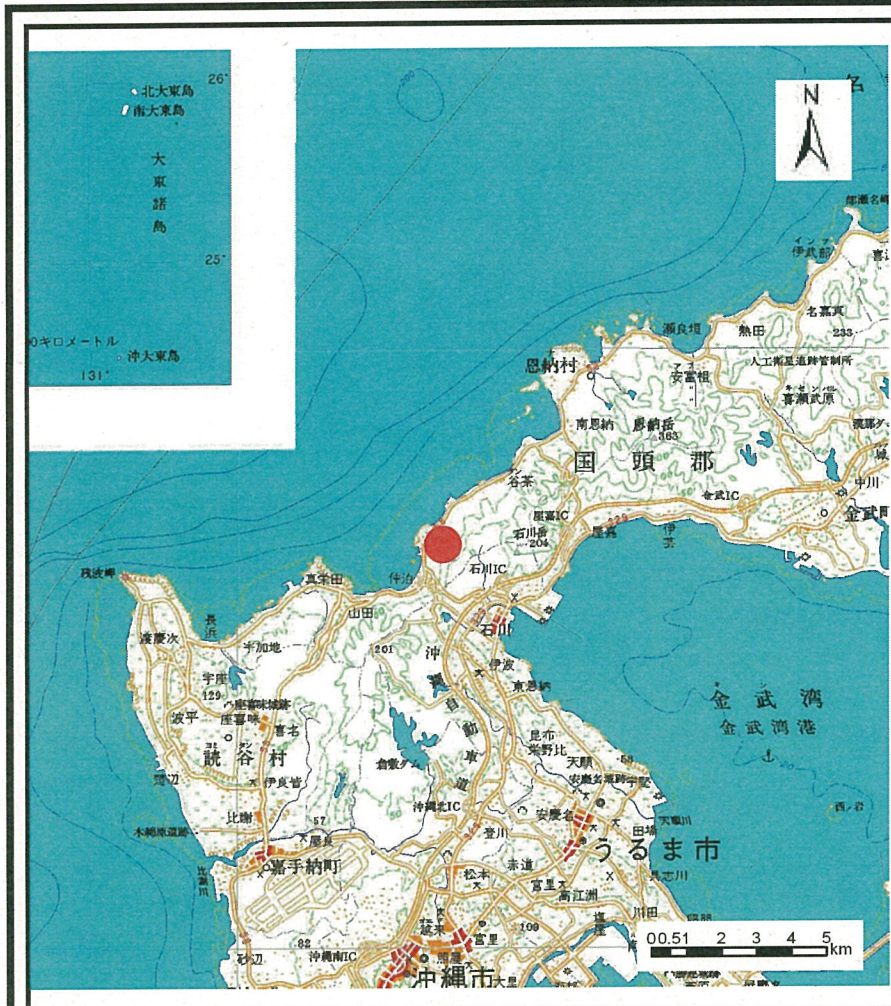
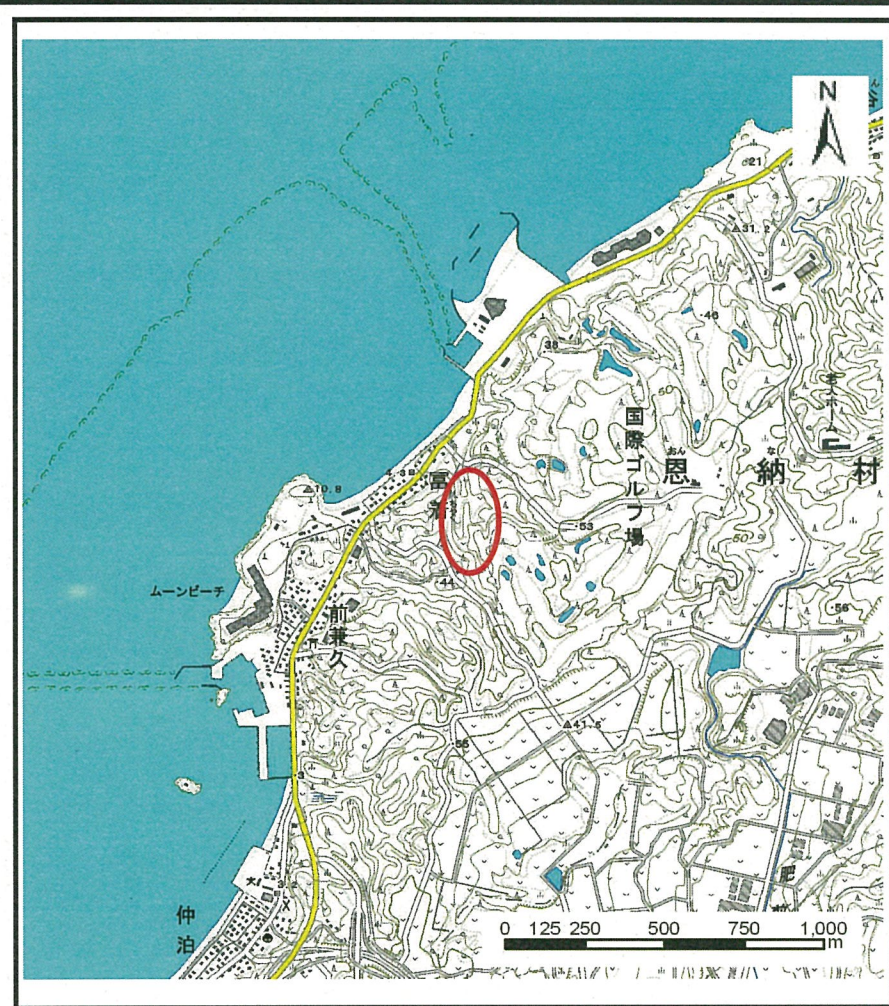


土砂災害警戒区域の指定の公示に係る図書（その1）



(1/200,000)



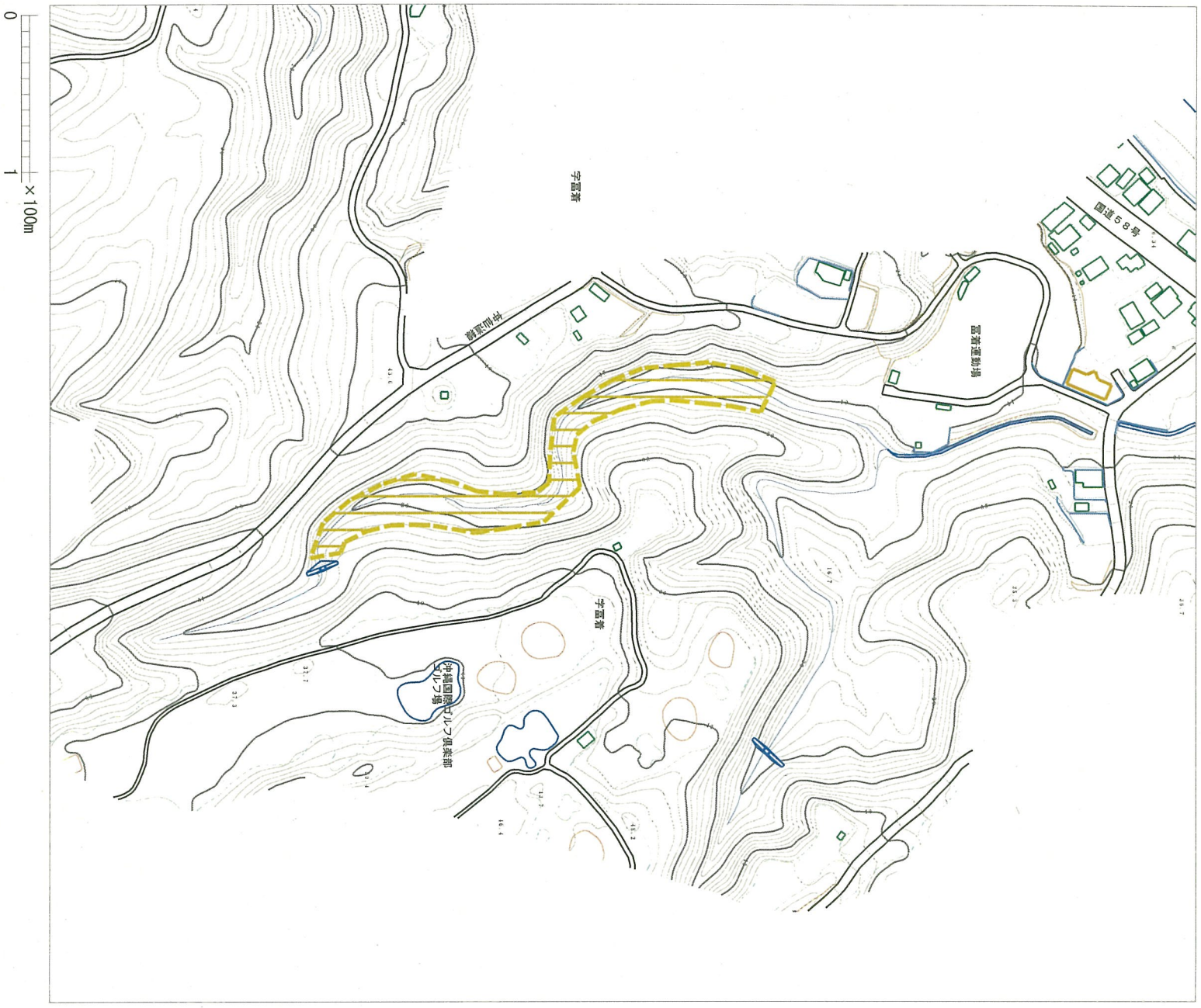
(1/25,000)

様式-1 (土)
土砂災害警戒区域 位置図

自然現象の種類	土石流
溪流番号	311-A21-13
溪流名	
所在地	恩納村字富着

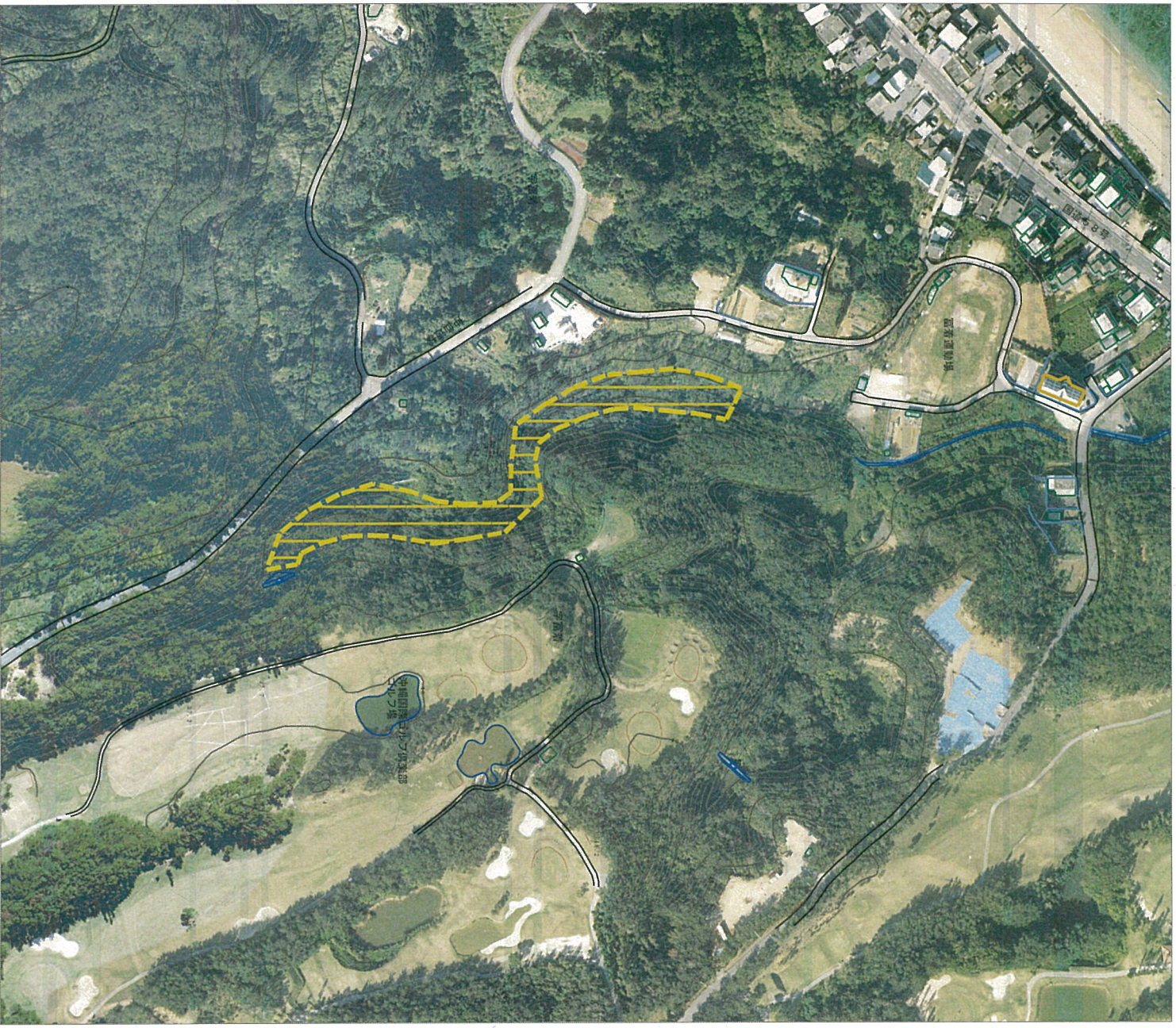
「この地図は、国土地理院長の承認を得て、同院発行の数値地図200000（地図画像）及び数値地図25000（地図画像）を複製したものである。（承認番号 平23情復、第400号）」

土砂災害警戒区域の指定の公示に係る図書 (その2)



様式一2(土)		土砂災害警戒区域		土砂災害警戒区域指定施行令第2条の第2項に該当する区域			
区域図(その1)		縮尺 1:2,500				自然現象の種類	
		告示番号		土石流		渓流番号	
		告示年月日		沖縄県告示第560号		311-A21-13	
				平成26年10月31日		所在池	
						恩納村宇留着	

土砂災害警戒区域の指定に係る図書（その2-1）



0 1 × 100m

様式-2-1 (土) 土砂災害警戒区域 区域図 (その2)		国土交通省国土交通省令第2号の案に該当する区域			
縮尺 1:2,500		N		自然現象 の種類	
告示年月日		告示番号		土石流	
平成28年10月31日		沖縄県告示第560号		溪流番号	
所在地		恩納村字富兼		311-A21-13	