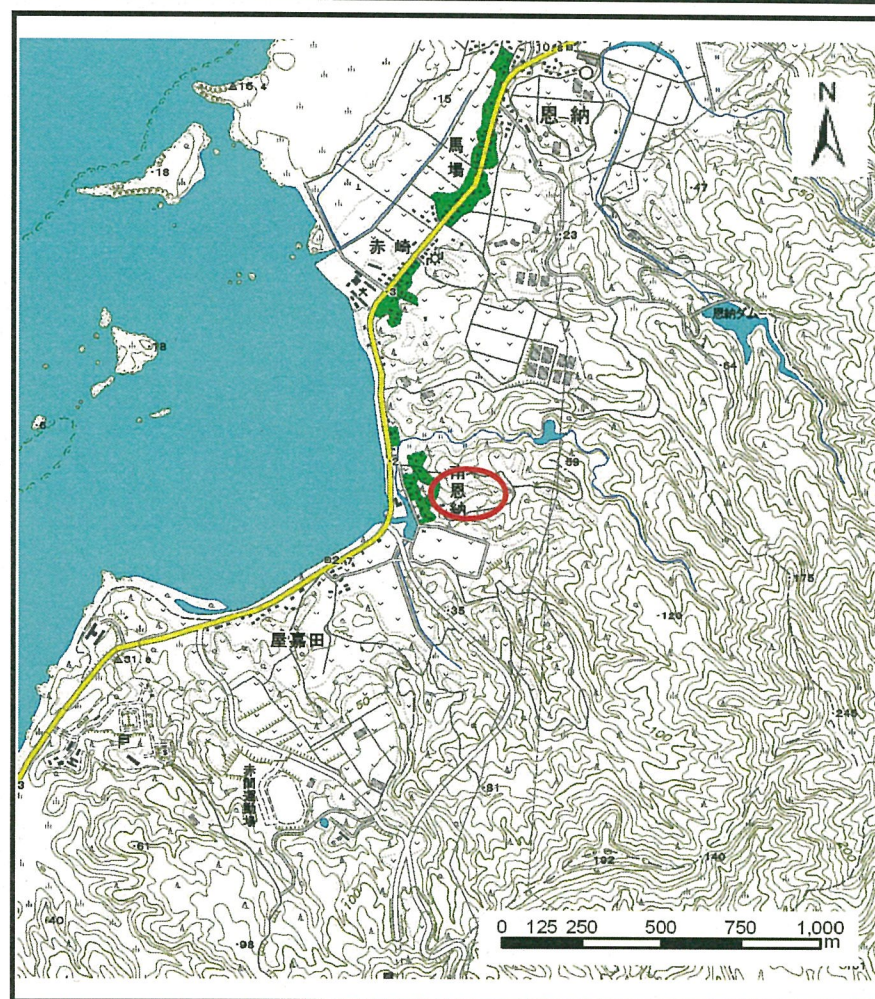


土砂災害警戒区域の指定の公示に係る図書 (その1)



(1/200,000)



(1/25,000)

様式-1 (土)
土砂災害警戒区域 位置図

自然現象の種類	土石流
溪流番号	311-A21-11
溪流名	
所在地	恩納村字恩納

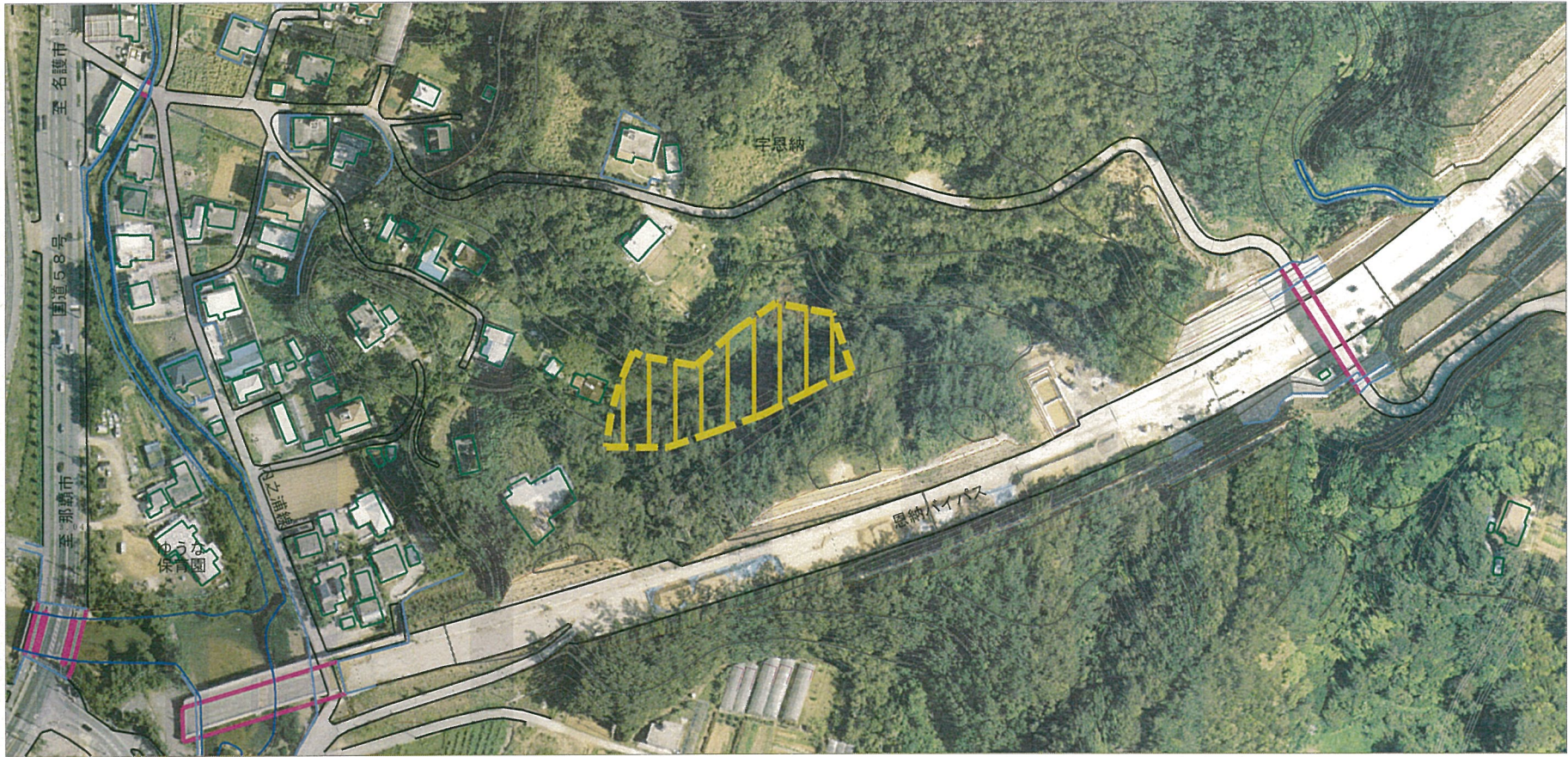
「この地図は、国土地理院長の承認を得て、同院発行の数値地図200000（地図画像）及び数値地図25000（地図画像）を複製したものである。（承認番号 平23情複、第400号）」

土砂災害警戒区域の指定の公示に係る図書（その2）



様式-2 (土) 土砂災害警戒区域 区域図 (その1)	土砂災害防止法施行令第二条の基準に該当する区域		N 縮尺 1:2,500	自然現象 の種類	土石流	溪流番号	311-A21-11
				告示番号	沖縄県告示第560号	溪流名	
				告示年月日	平成26年10月31日	所在地	恩納村字恩納

土砂災害警戒区域の指定の公示に係る図書（その2-1）



0 1 ×100m

様式-2-1 (土)
土砂災害警戒区域
区域図 (その2)

土砂災害防止法施行令第2条の基準に該当する区域



N
縮尺
1:2,500

自然現象 の種類	土石流	溪流番号	311-A21-11
告示番号	沖縄県告示第560号	溪流名	
告示年月日	平成26年10月31日	所在地	恩納村字恩納