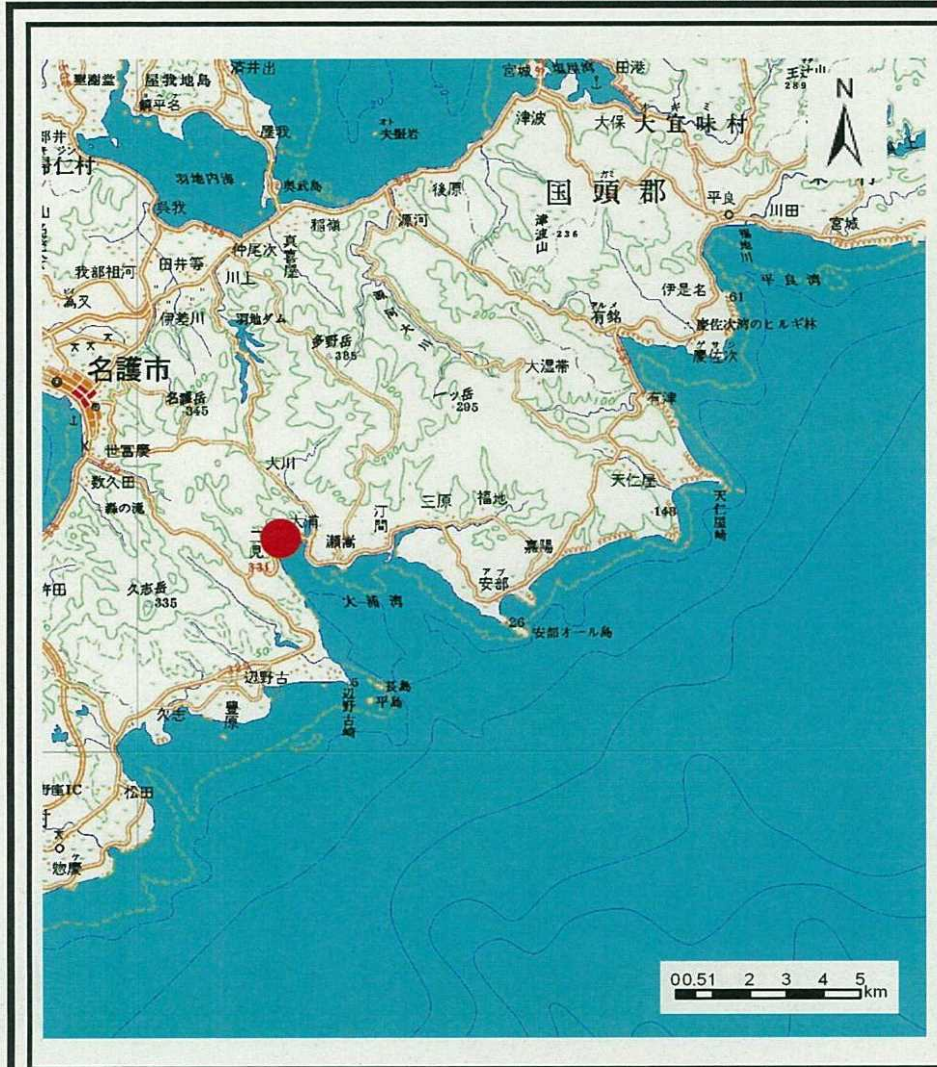
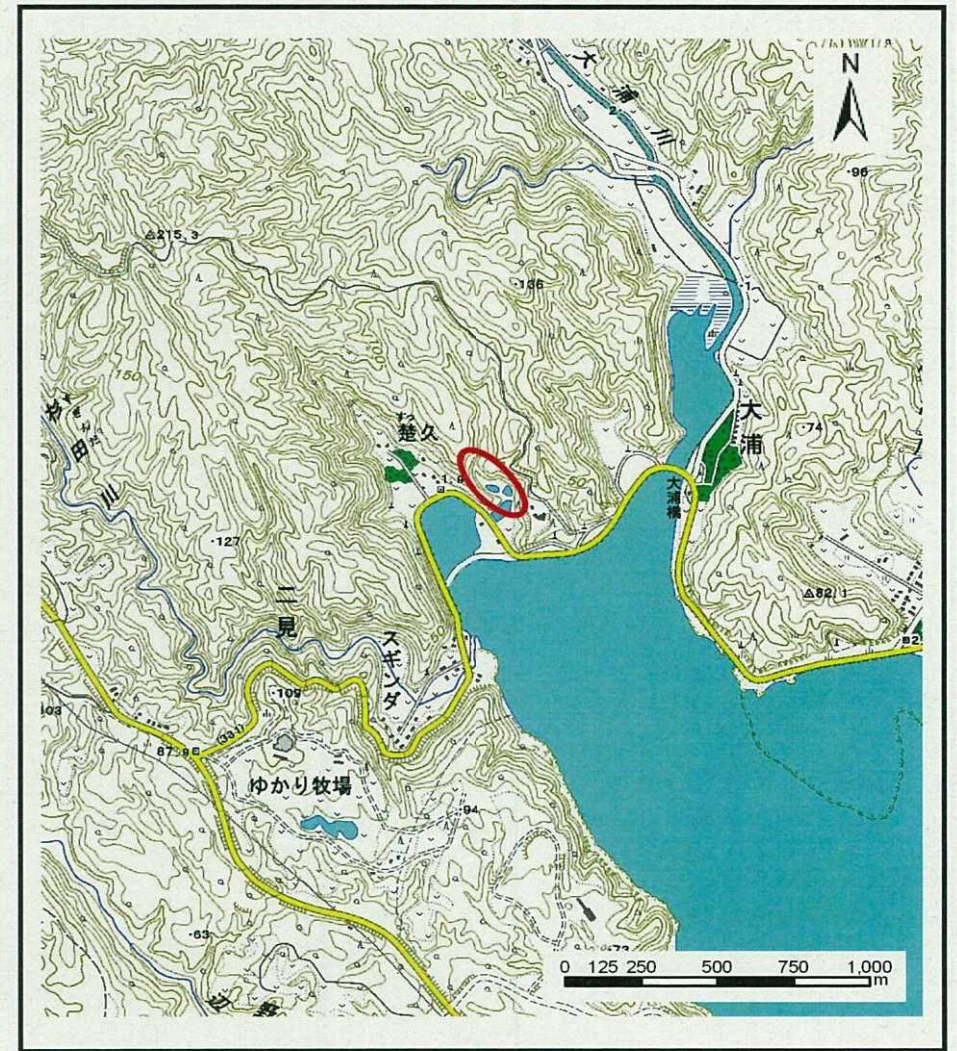


土砂災害警戒区域等の指定の公示に係る図書（その1）



(1/200,000)



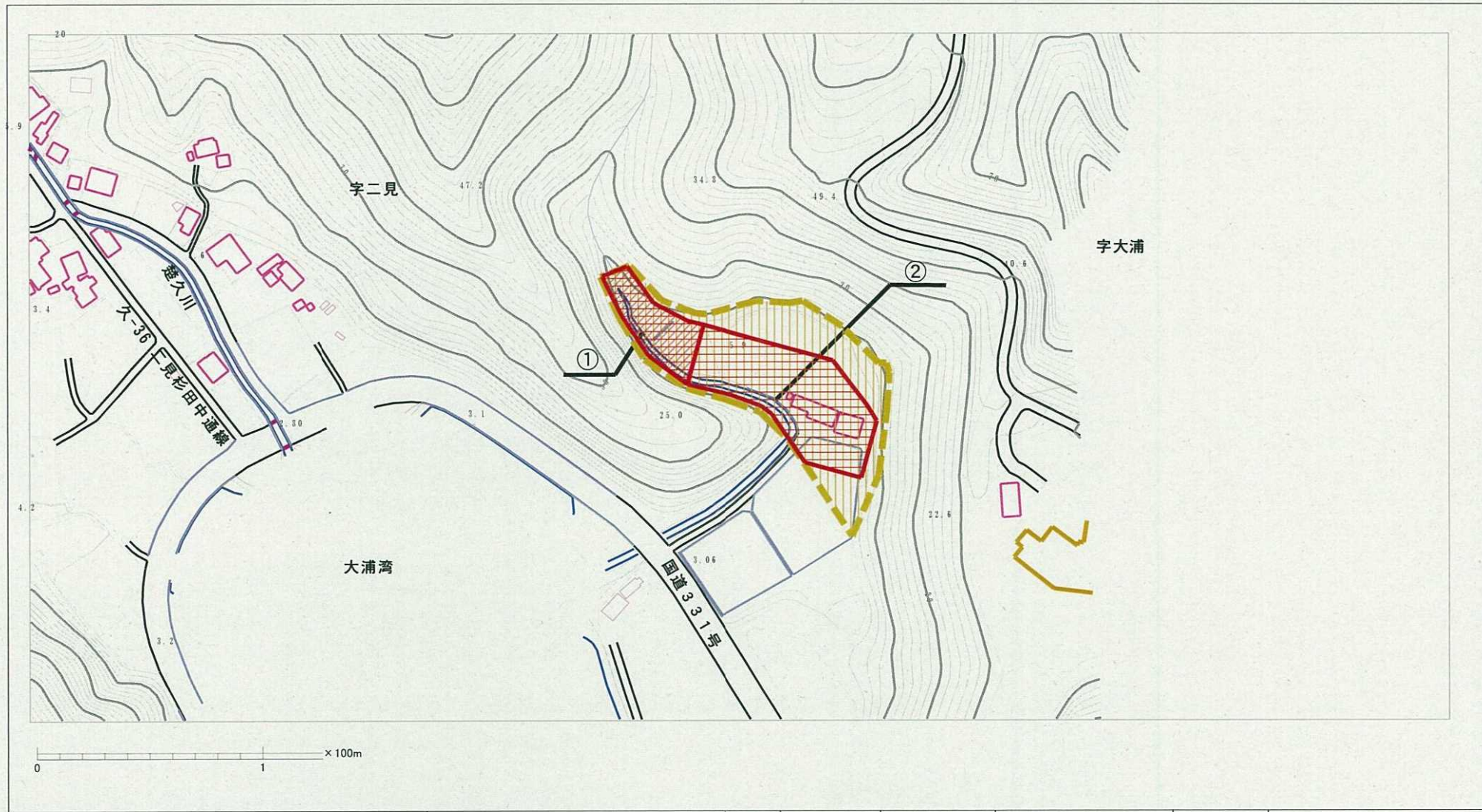
(1/25,000)

様式-1 (土)
土砂災害警戒区域・土砂災害特別警戒区域 位置図

| | |
|---------|--------------|
| 自然現象の種類 | 土石流 |
| 溪流番号 | 209-C18-25 |
| 区域名 | 二見209-C18-25 |
| 所在地 | 名護市字二見 |

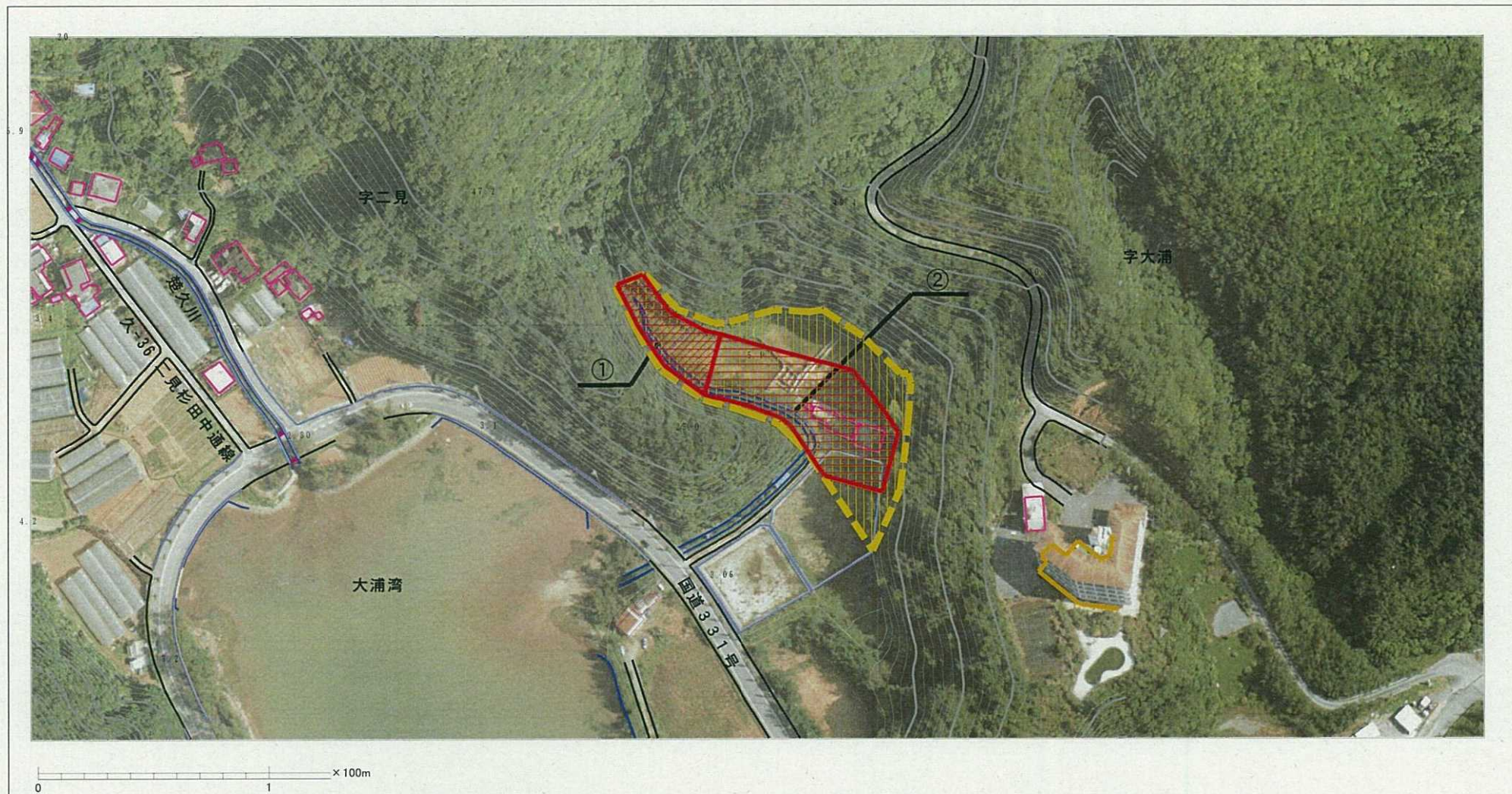
「この地図は、国土地理院長の承認を得て、同院発行の数値地図200000 (地図画像) 及び数値地図25000 (地図画像) を複製したものである。(承認番号 平22業復、第751号)」

土砂災害警戒区域等の指定の公示に係る図書（その2）



| | | | | | |
|--|-------------------------|--|------------------------|--------------------|---------------------|
| 様式-2(土) 土砂災害警戒区域・土砂災害特別警戒区域 区域図(その1) | 土砂災害防止法施行令第二条の基準に該当する区域 | | N 縮尺 1:2,500 | 自然現象の種類 土石流 | 溪流番号 209-C18-25 |
| | 土砂災害防止法施行令第三条の基準に該当する区域 | | | 告示番号 沖縄県告示第154号 | 区域名 二見209-C18-25 |
| | それ以外の区域 | | | 告示年月日 令和2年3月27日 | 所在地 名護市字二見 |

土砂災害警戒区域等の指定の公示に係る図書（その2-1）



| | | | | | | | | |
|--|-------------------------|--|--------------------|---------|------------|------|--------------|--|
| 様式-2-1(土) 土砂災害警戒区域・土砂災害特別警戒区域 区域図(その2) | 土砂災害防止法施行令第二条の基準に該当する区域 | | N 縮尺 1:2,500 | 自然現象の種類 | 土石流 | 溪流番号 | 209-C18-25 | |
| | 土砂災害防止法施行令第三条の基準に該当する区域 | | | 告示番号 | 沖縄県告示第154号 | 区域名 | 二見209-C18-25 | |
| | 土砂災害防止法施行令第三条の基準に該当する区域 | | | 告示年月日 | 令和2年3月27日 | 所在地 | 名護市字二見 | |
| | それ以外の区域 | | | | | | | |