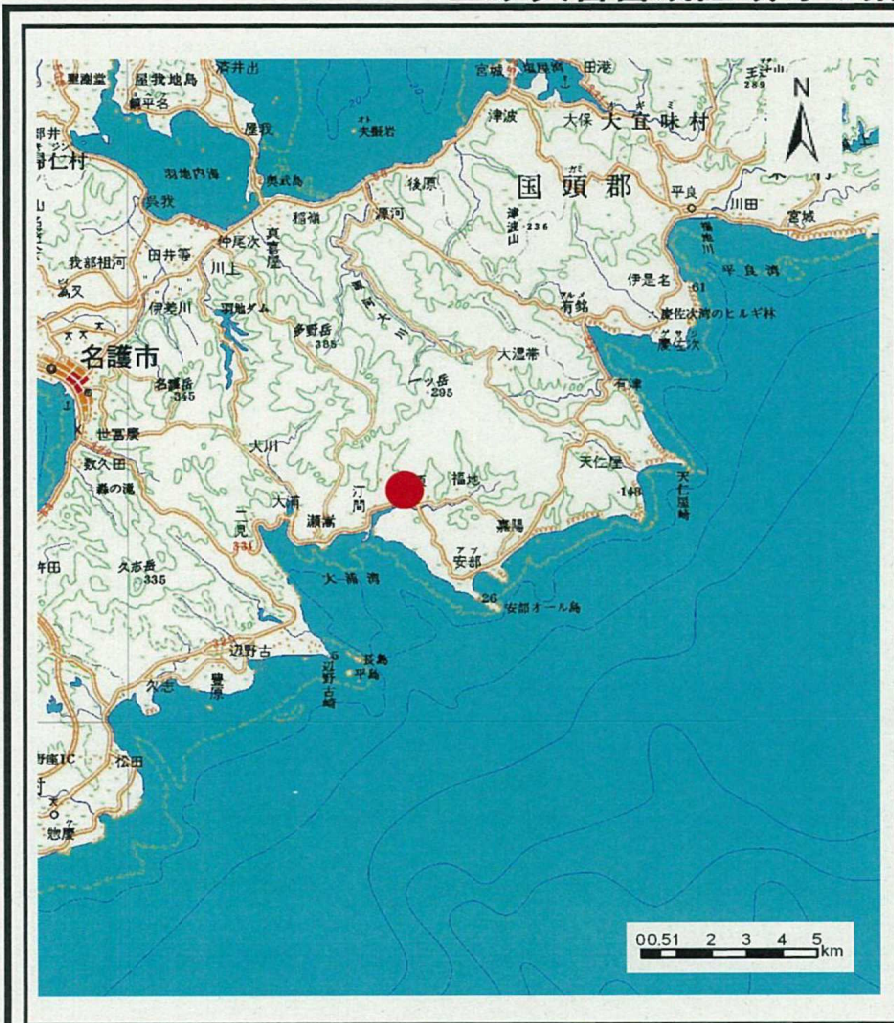
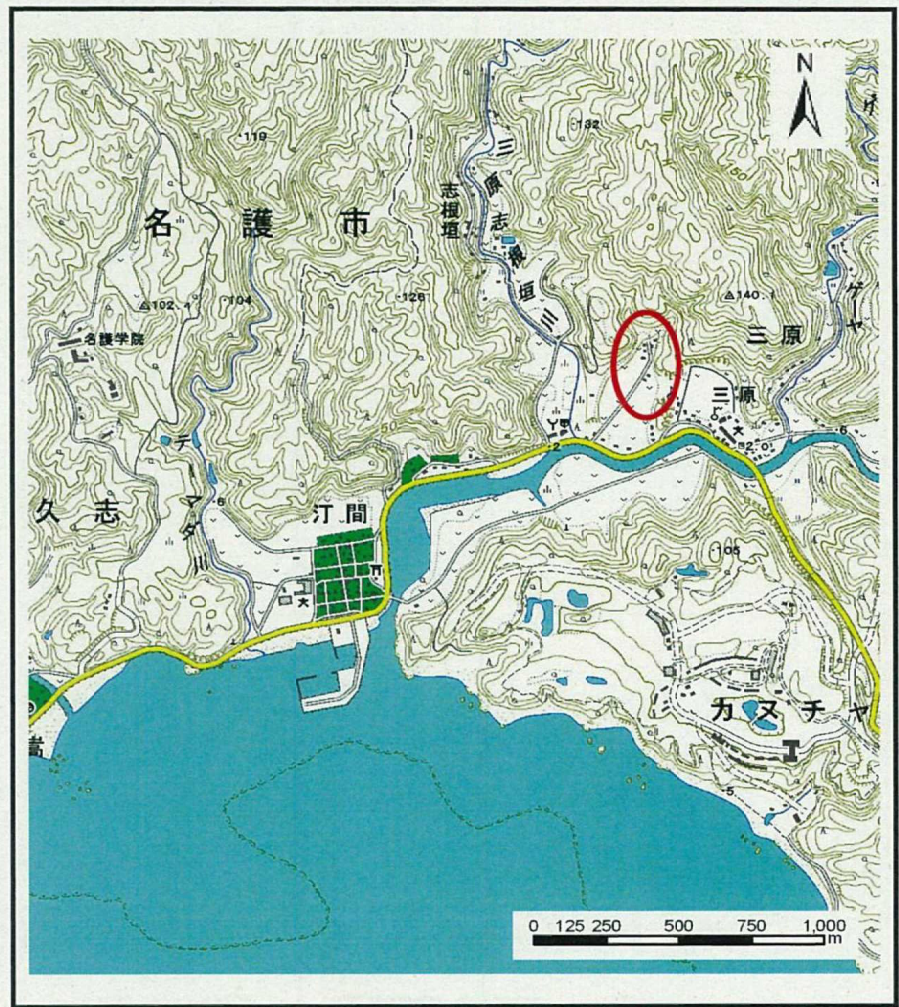


# 土砂災害警戒区域等の指定の公示に係る図書（その1）



(1/200,000)



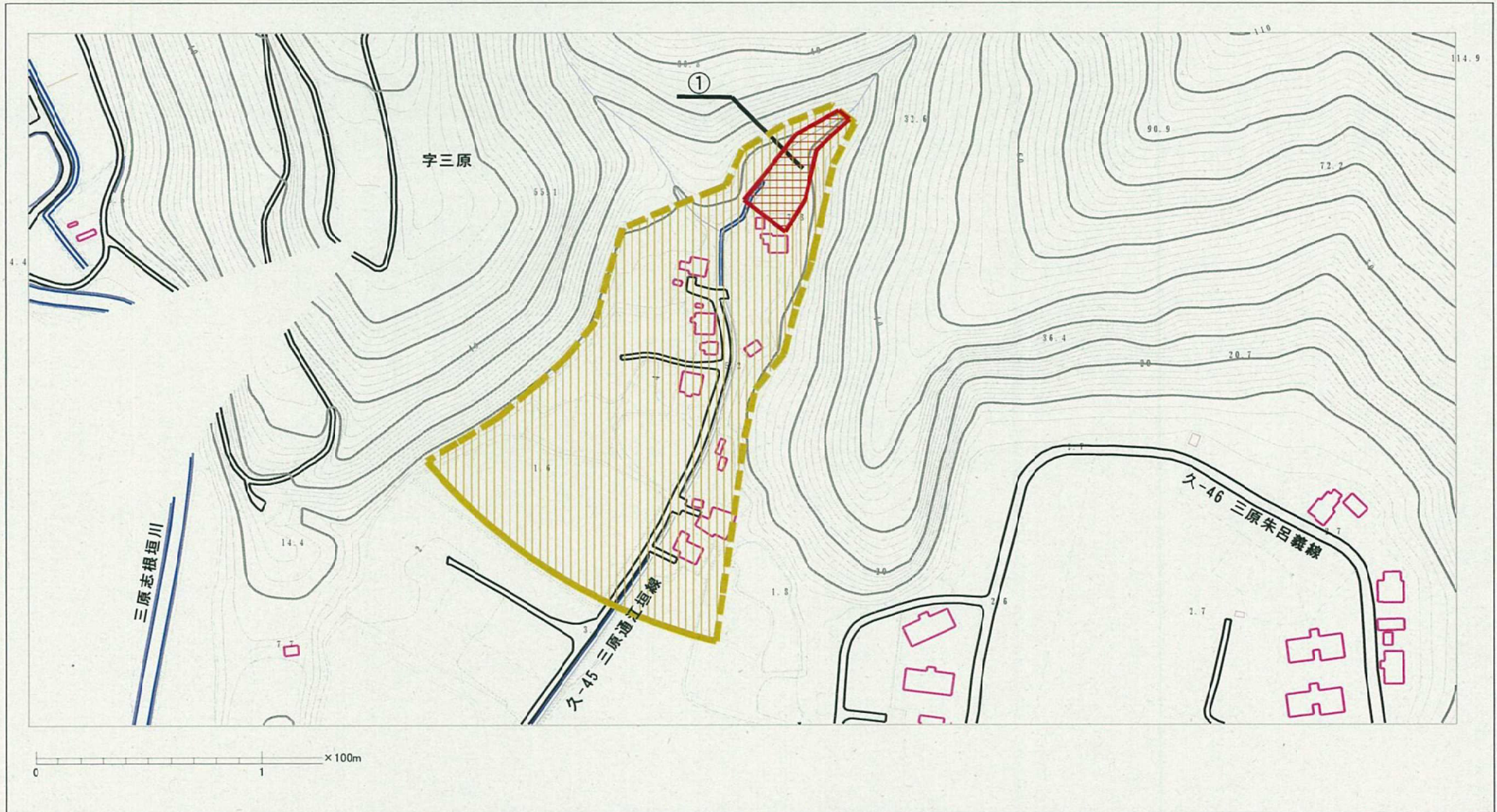
(1/25,000)

様式-1 (土)  
土砂災害警戒区域・土砂災害特別警戒区域 位置図

自然現象の種類	土石流
溪流番号	209-A18-06
箇所名	三原209-A18-06
所在地	名護市字三原

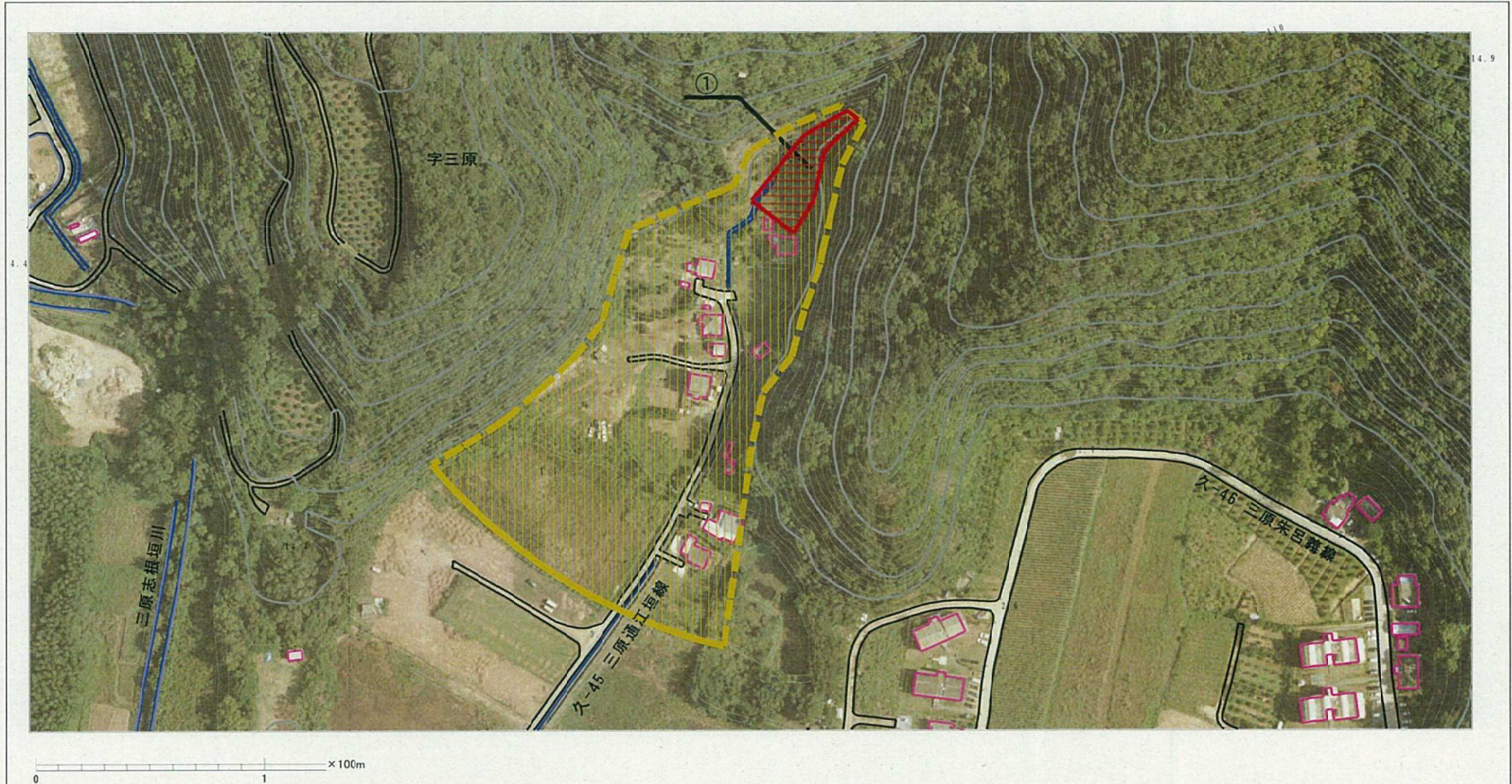
「この地図は、国土地理院長の承認を得て、同院発行の数値地図20000 (地図画像) 及び数値地図25000 (地図画像) を複製したものである。(承認番号 平22業復、第751号)」

# 土砂災害警戒区域等の指定の公示に係る図書（その2）



様式-2(土) 土砂災害警戒区域・土砂災害特別警戒区域 区域図(その1)	土砂災害防止法施行令第二条の基準に該当する区域		N 縮尺 1:2,500	自然現象の種類	土石流	溪流番号	209-A18-06
	土砂災害防止法施行令第三条の基準に該当する区域			告示番号	沖縄県告示第110号	箇所名	三原209-A18-06
	土砂災害の高さが1mを超える場合、土石等の移動による力が50kN/mを超える区域			告示年月日	平成31年3月8日	所在地	名護市字三原
	土砂災害の高さが1mを超える場合、土石等の移動による力が50kN/m以下の区域						
	それ以外の区域						

土砂災害警戒区域等の指定の公示に係る図書（その2-1）



様式-2-1(土) 土砂災害警戒区域・土砂災害特別警戒区域 区域図(その2)	土砂災害防止法施行令第二条の基準に該当する区域		縮尺 1:2,500	自然現象の種類	土石流	溪流番号	209-A18-06
	土砂災害防止法施行令第三条の基準に該当する区域	土石流の高さが1mを超える場合、土石等の移動による力が50kN/mを超える区域		告示番号 沖縄県告示第110号	告示年月日 平成31年3月8日	箇所名 三原209-A18-06	所在地 名護市字三原
		土石流の高さが1mを超える場合、土石等の移動による力が50kN/m以下の区域					
		それ以外の区域					