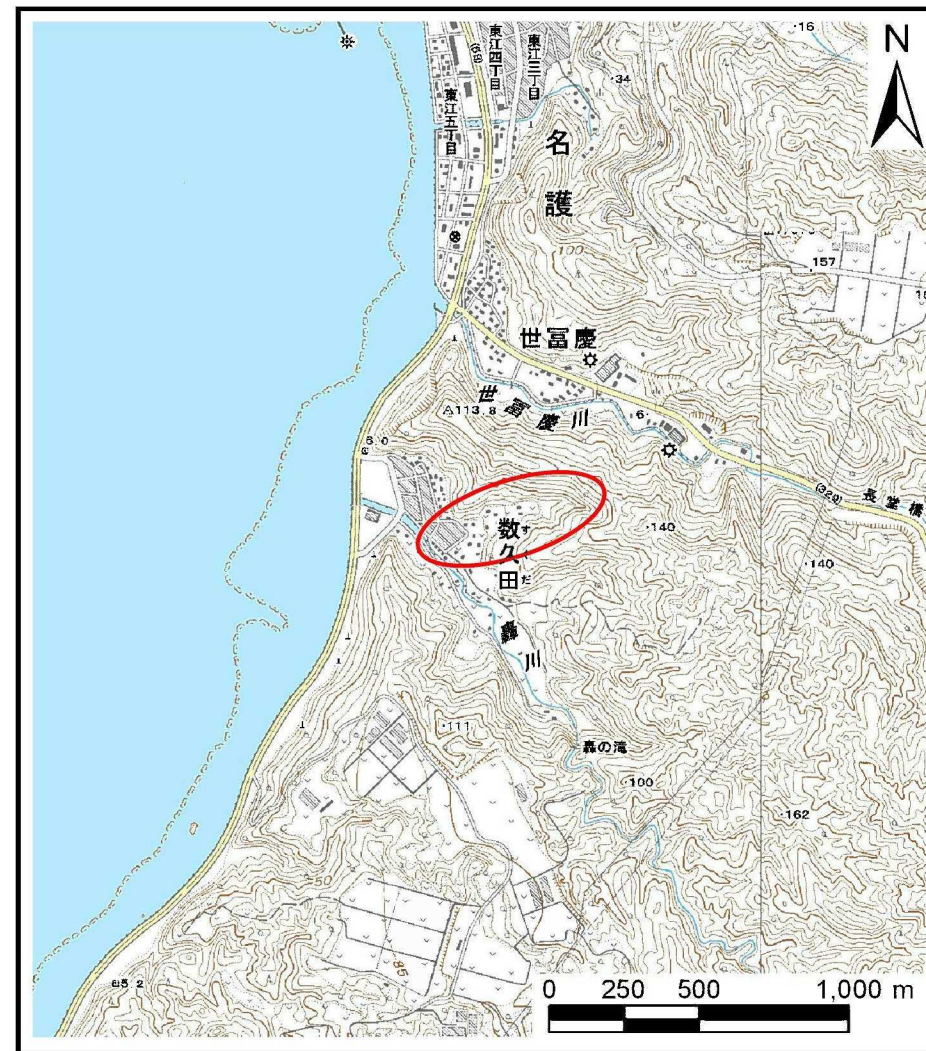


土砂災害警戒区域の指定の公示に係る図書（その1）



(1/200,000)



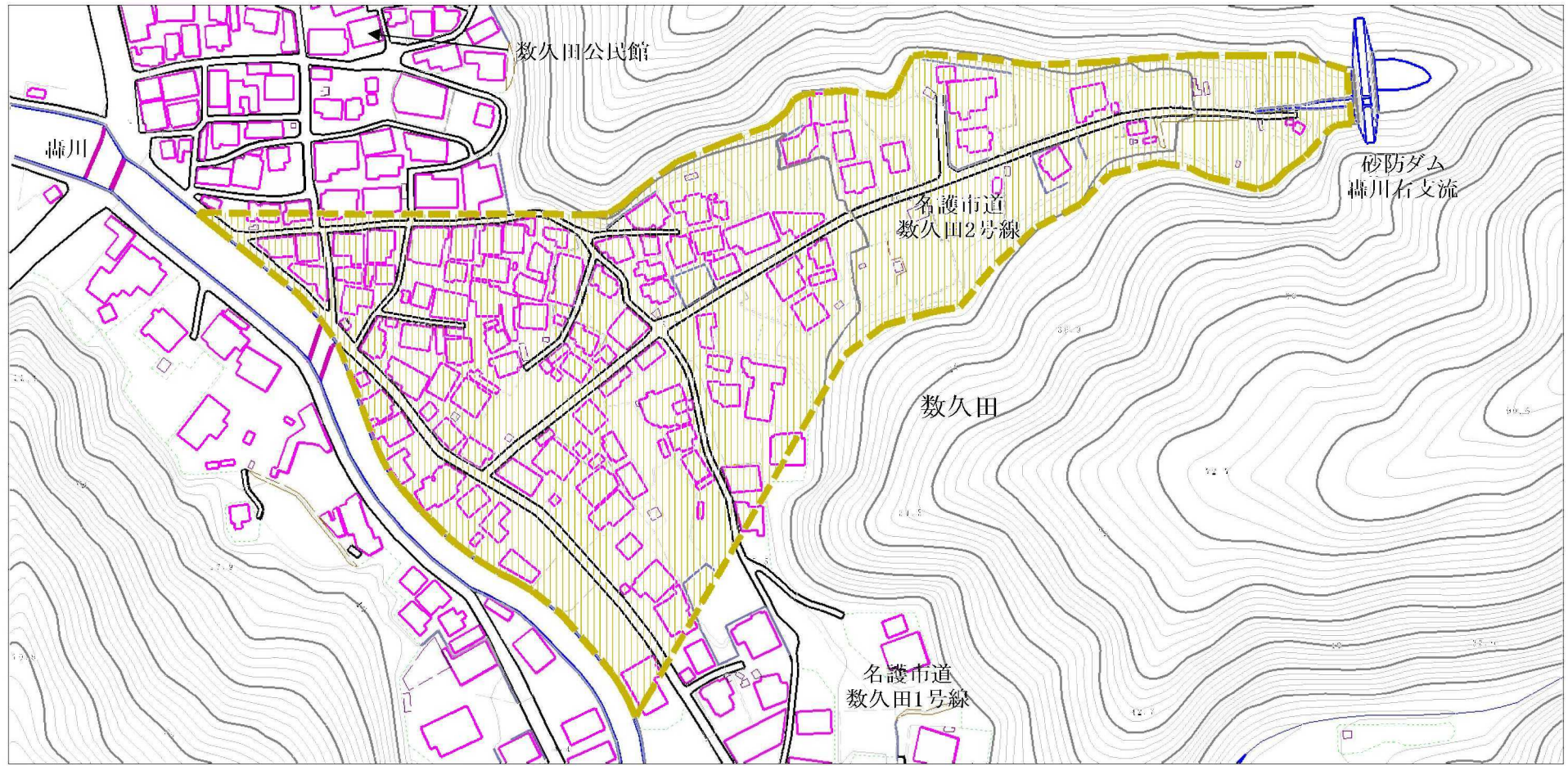
(1/25,000)

様式-1 (土)
土砂災害警戒区域 位置図

自然現象の種類	土石流
溪流番号	数久田209-A17-02
溪流名	
所在地	名護市字数久田

この地図は、国土地理院長の承認を得て、同院発行の数値地図200000(地図画像)及び数値地図25000(地図画像)を複製したものである。(承認番号 平22業複、第446号)

土砂災害警戒区域の指定の公示に係る図書（その2）



0 100m ×100m

様式-2(土)
土砂災害警戒区域
区域図(その1)

土砂災害防止法施行令第二条の基準に該当する区域



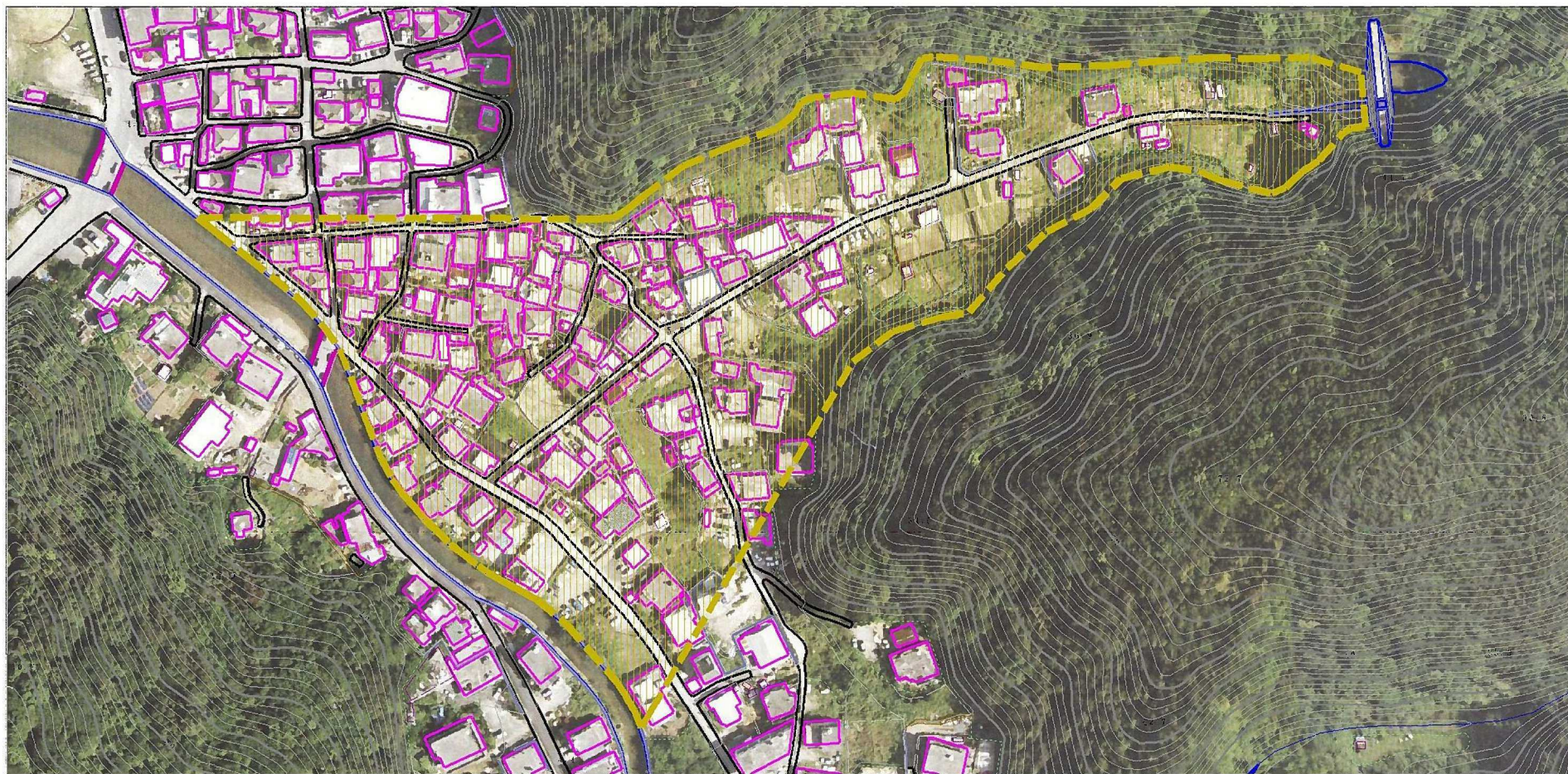
縮尺
1:2,500

自然現象
の種類
告示番号
告示年月日

土石流
沖繩県告示第261号
平成28年5月13日

溪流番号 数久田209-A17-02
溪流名
所在地 名護市字数久田

土砂災害警戒区域の指定の公示に係る図書（その2-1）



0 ————— ×100m

様式-2-1(土)
土砂災害警戒区域
区域図(その2)

土砂災害防止法施行令第二条の基準に該当する区域



縮尺
1:2,500

自然現象
の種類

土石流

告示番号

沖縄県告示第261号

告示年月日

平成28年5月13日

溪流番号 数久田209-A17-02

溪流名

所在地 名護市字数久田