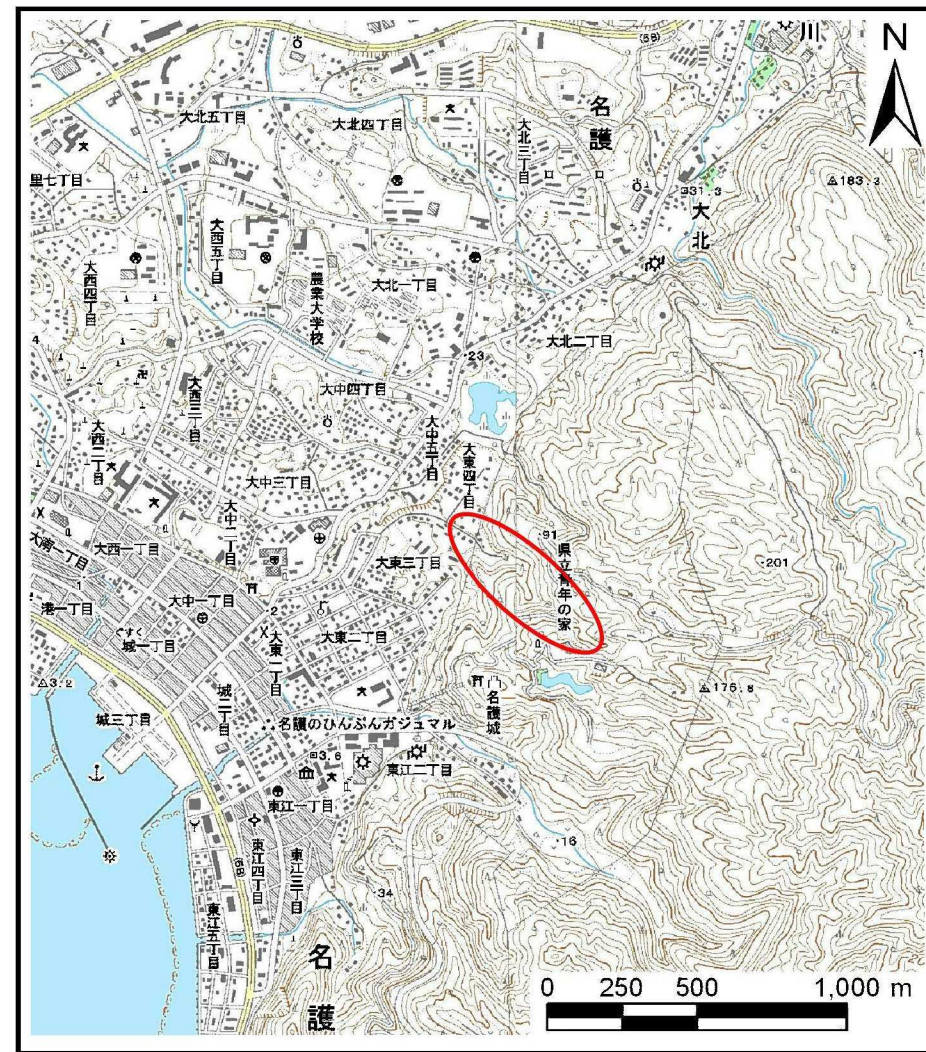


# 土砂災害警戒区域の指定の公示に係る図書（その1）



(1/200,000)



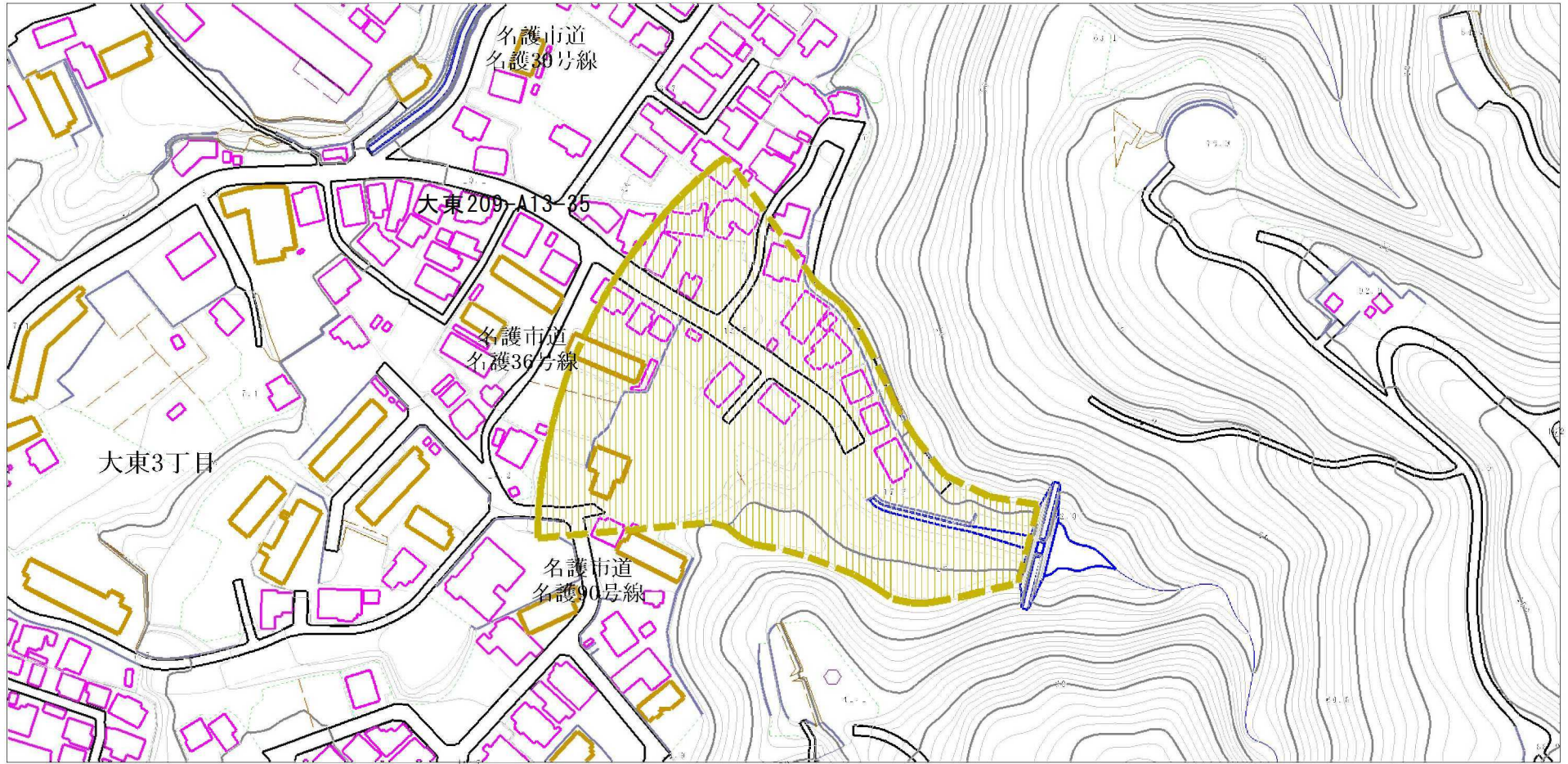
(1/25,000)

様式-1 (土) 土砂災害警戒区域 位置図	自然現象の種類	土石流
	溪流番号	大東209-A13-35
	溪流名	熱田川
	所在地	名護市大東三丁目、大東四丁目

この地図は、国土地理院長の承認を得て、同院発行の数値地図200000(地図画像)及び数値地図25000(地図画像)を複製したものである。(承認番号 平22業複、第446号)



# 土砂災害警戒区域の指定の公示に係る図書（その2）



0 1 ×100m

様式-2(土)  
土砂災害警戒区域  
区域図(その1)

土砂災害防止法施行令第二条の基準に該当する区域



縮尺  
1:2,500

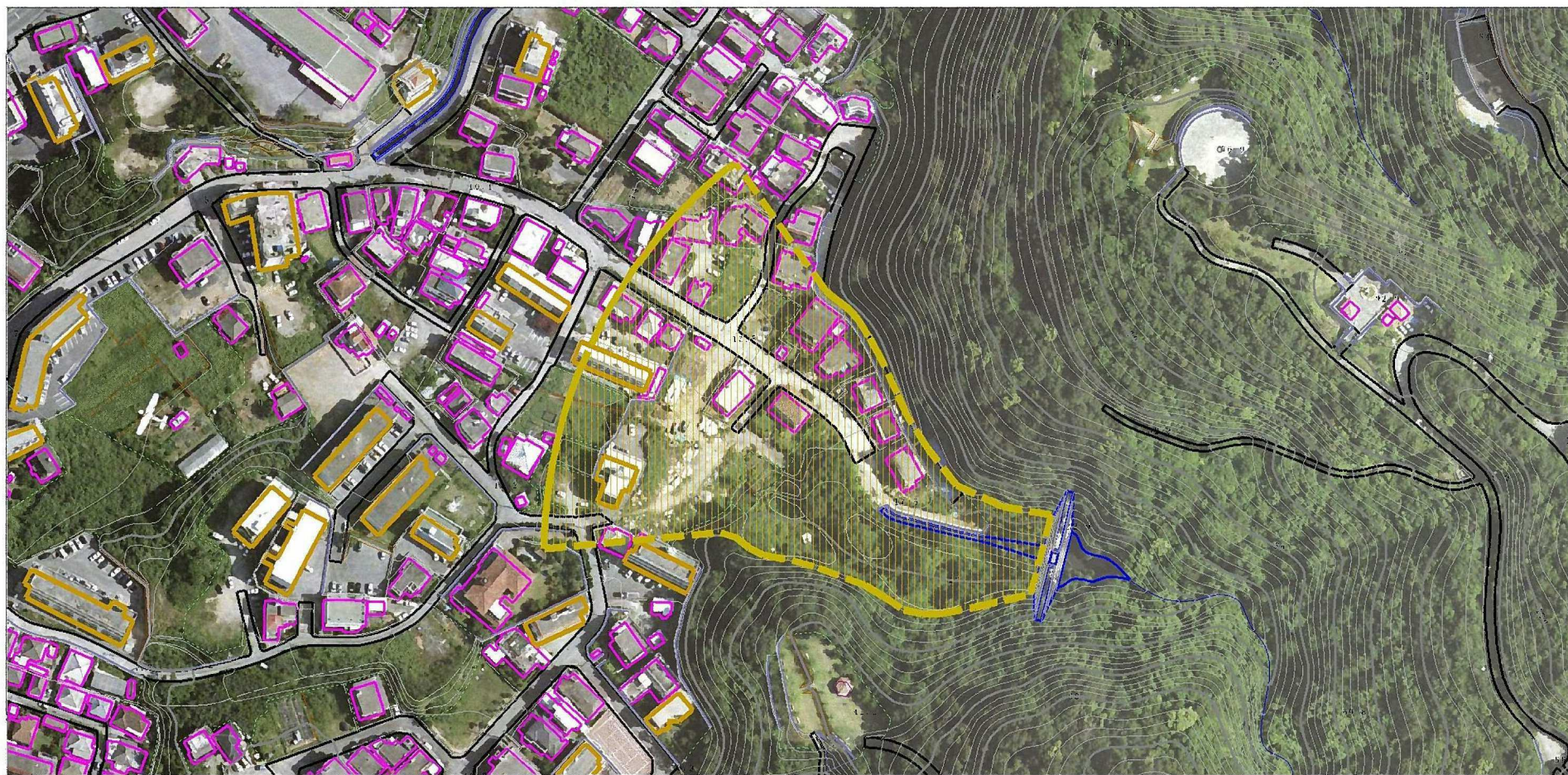
自然現象  
の種類  
告示番号  
告示年月日

土石流  
沖縄県告示第261号  
平成28年5月13日

溪流番号 大東209-A13-35  
溪流名 熱田川  
所在地 名護市大東三丁目、大東四丁目



# 土砂災害警戒区域の指定の公示に係る図書（その2-1）



0 100m

様式-2-1(土)  
土砂災害警戒区域  
区域図(その2)

土砂災害防止法施行令第二条の基準に該当する区域



縮尺  
1:2,500

自然現象  
の種類

土石流

告示番号

沖縄県告示第261号

告示年月日

平成28年5月13日

溪流番号 大東209-A13-35

溪流名 熱田川

所在地 名護市大東三丁目、大東四丁目