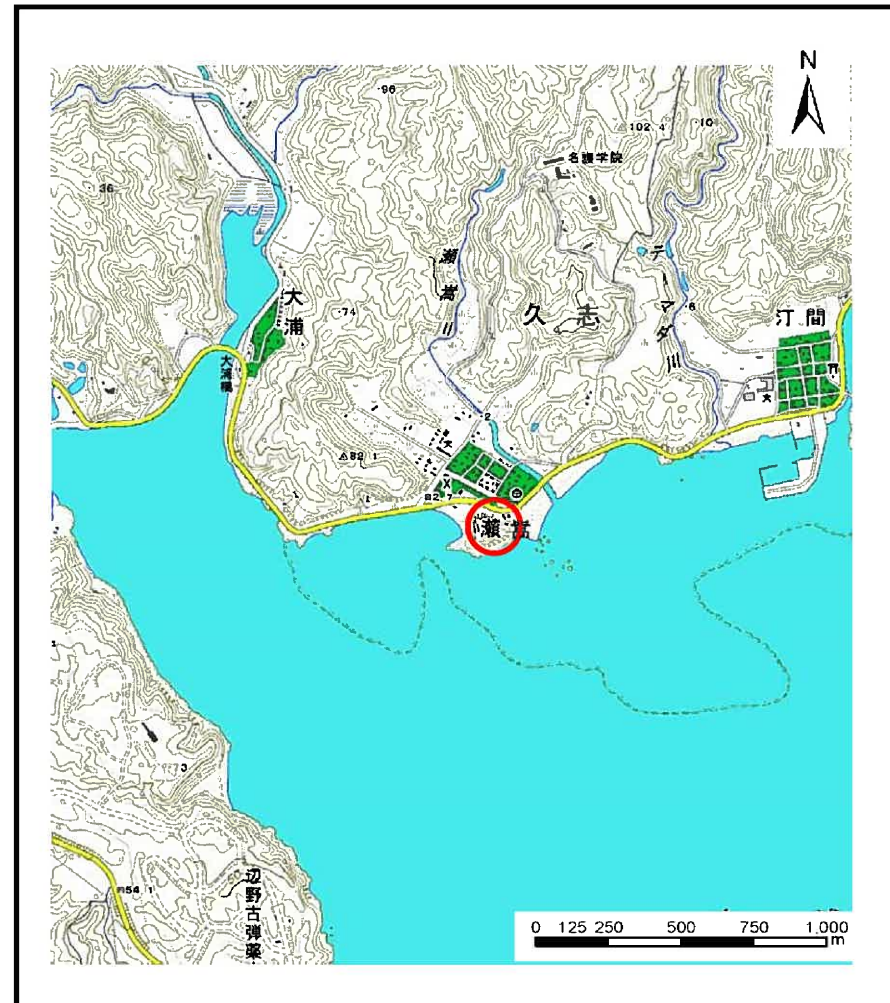


土砂災害警戒区域の指定の公示に係る図書（その1）



(1/200,000)

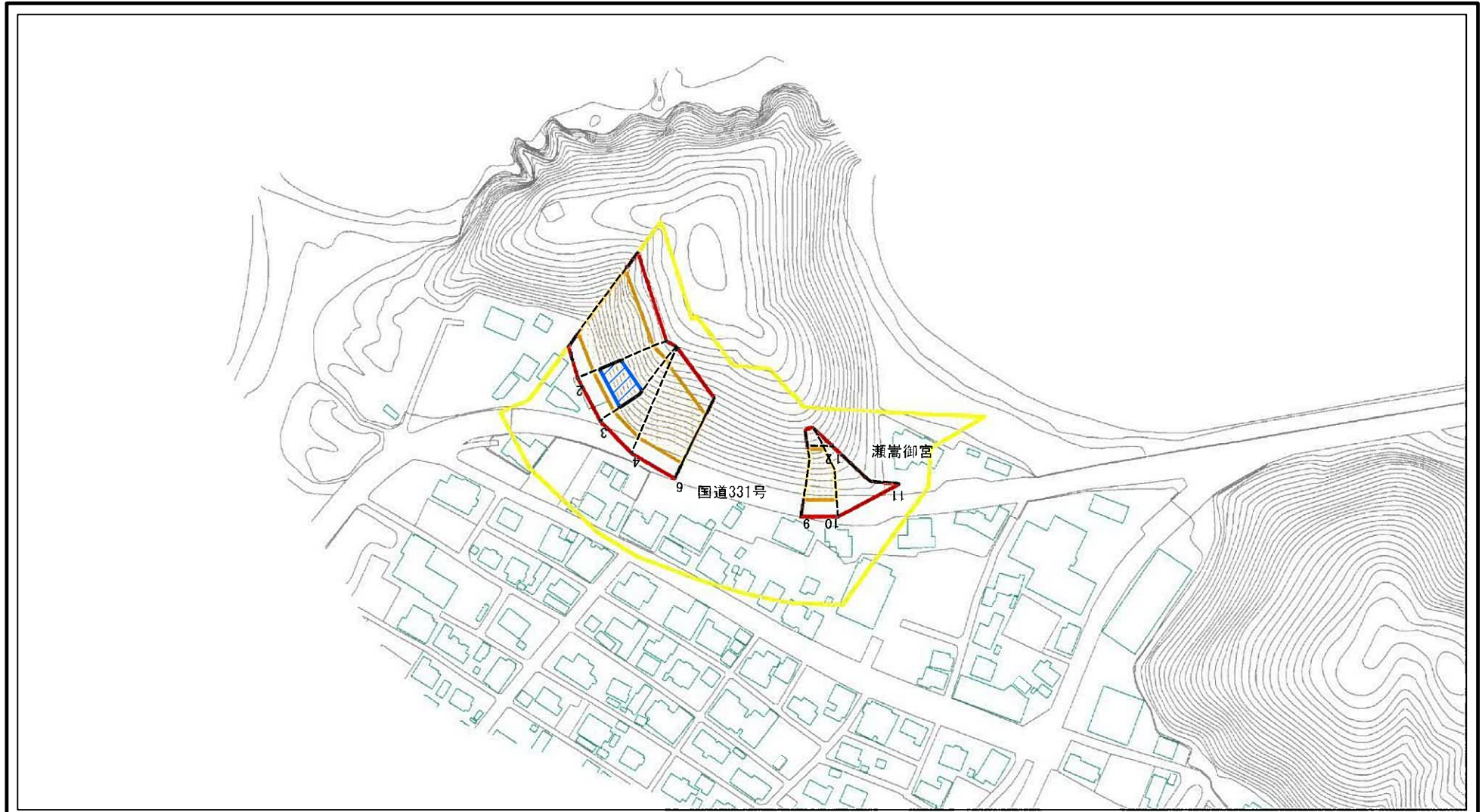


(1/25,000)

様式-1 (急)
土砂災害特別警戒区域 位置図

自然現象の種類	急傾斜の崩壊
箇所番号	I-298
箇所名	瀬嵩(2)-2
所在地	名護市字瀬嵩

土砂災害警戒区域等の指定の公示に係る図書(その2)

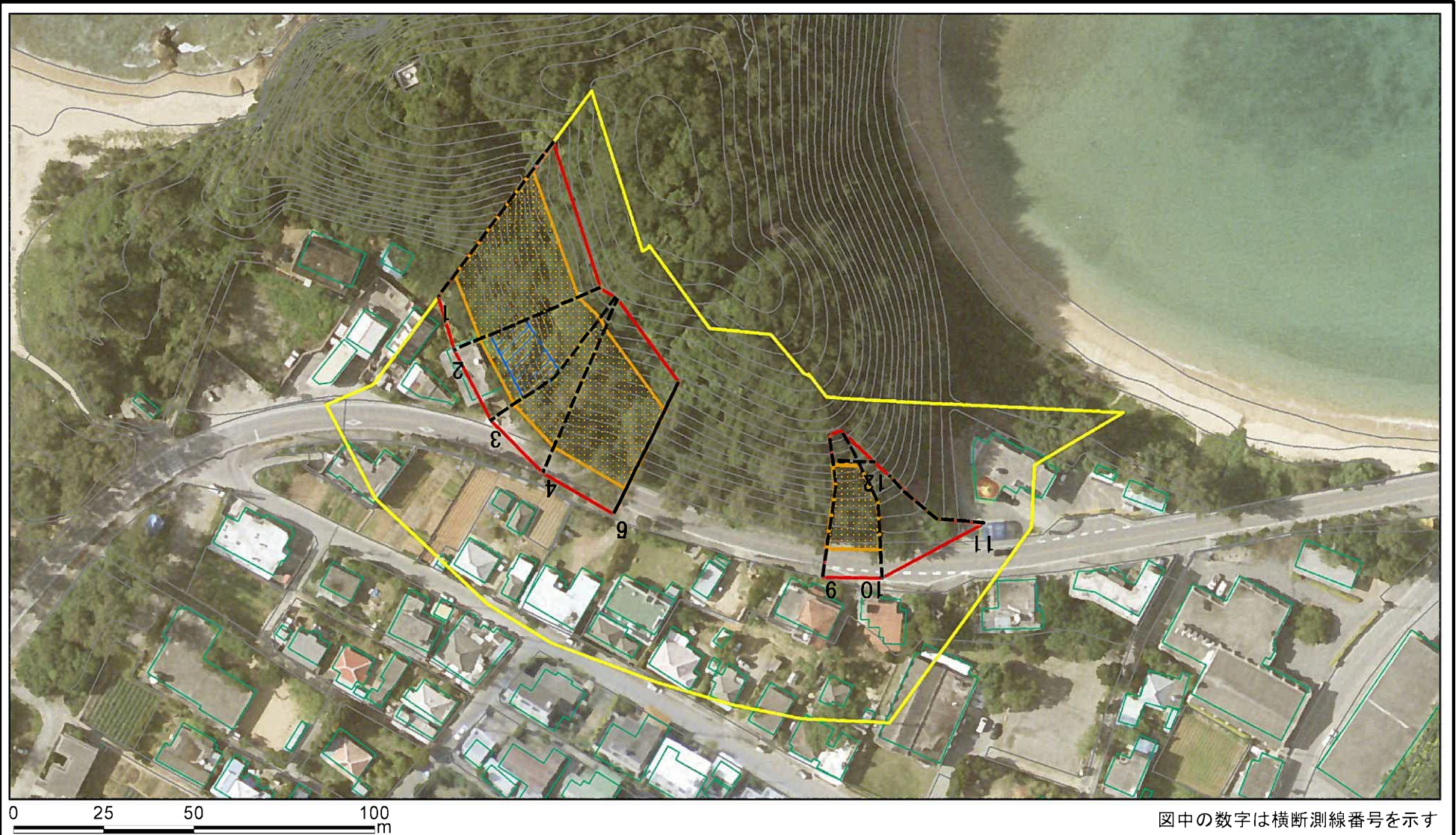


0 25 50 100
m

図中の数字は横断測線番号を示す

様式-2(急) 土砂災害警戒区域・土砂災害特別警戒区域 区域図(その1)	土砂災害防止法施行令第二条の基準に該当する区域		縮尺 1:2,500	自然現象の種類	急傾斜地の崩壊	箇所番号	1-298
	土砂災害防止法施行令第三条の基準に該当する区域			告示番号	沖縄県告示第145号	箇所名	瀬嵩(2)-2
	それ以外の区域			告示年月日	令和5年3月17日	所在地	名護市宇瀬嵩

土砂災害警戒区域等の指定の公示に係る図書(その2-1)



様式-2-1(急)
土砂災害警戒区域・土砂災害特別警戒区域
区域図(その2)

土砂災害防止法施行令第二条の基準に該当する区域	
土砂災害防止法施行令第三条の基準に該当する区域	
それ以外の区域	

縮尺
1:1,500

自然現象の種類	急傾斜地の崩壊	箇所番号	I-298
告示番号	沖縄県告示第145号	箇所名	瀬嵩(2)-2
告示年月日	令和5年3月17日	所在地	名護市字瀬嵩