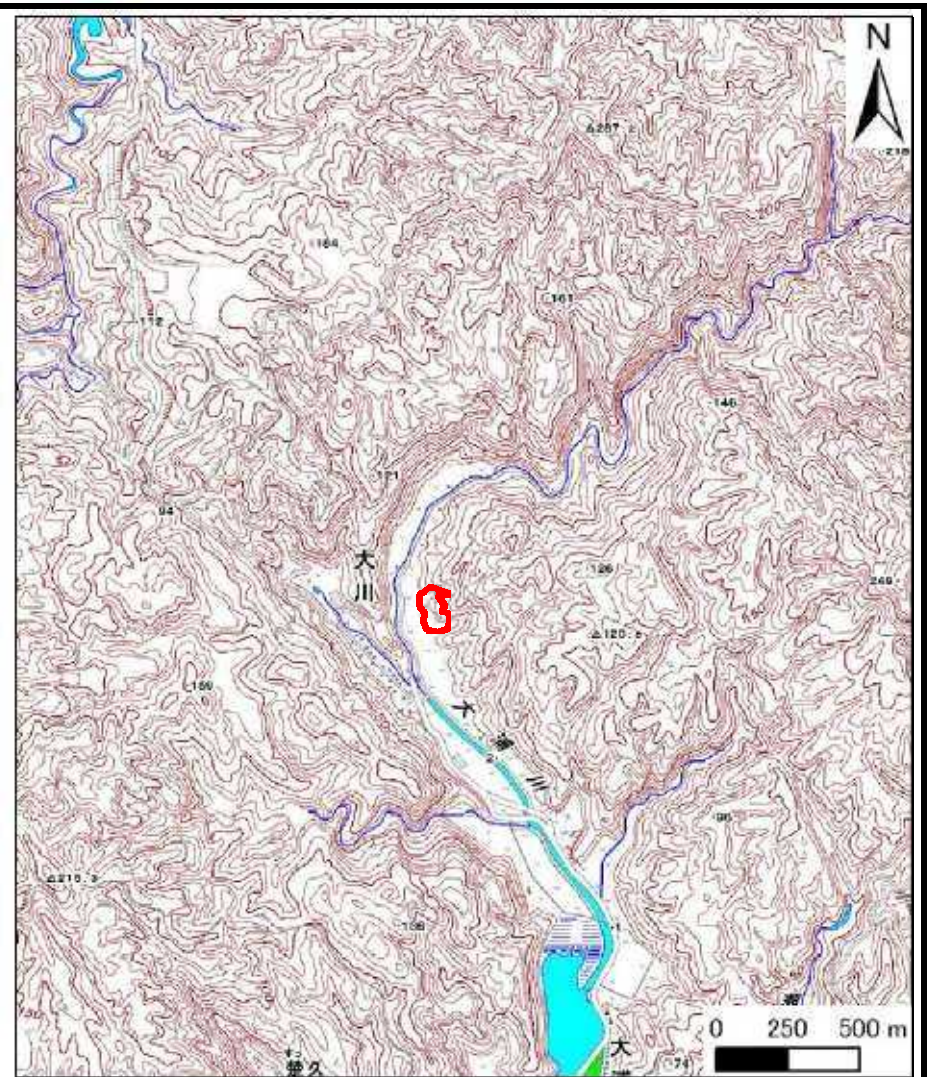


土砂災害警戒区域等の指定の公示に係る図書(その1)



(1/200,000)

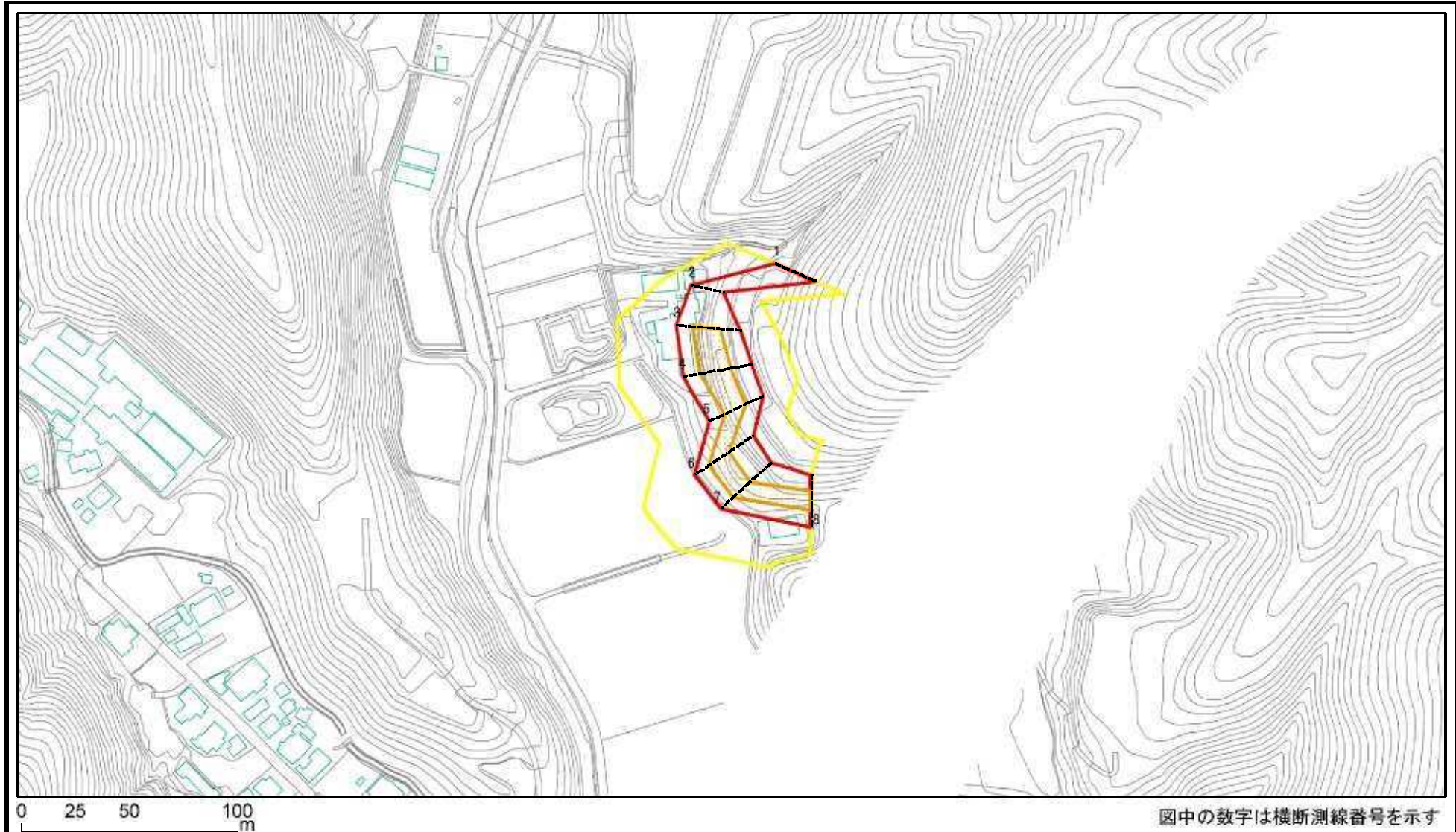


(1/25,000)

様式-1(急) 土砂災害警戒区域・土砂災害特別警戒区域 位置図	自然現象の種類	急傾斜地の崩壊
	箇所番号	Ⅱ-251-2
	箇所名	大川(9)-2
	所在地	沖縄県名護市字大川

この地図は、国土地理院の承認を得て、同院発行の200000(地図画像)及び数値地図25000(地図画像)を複製したものである。(承認番号 平20業複 第124号)

土砂災害警戒区域等の指定の公示に係る図書(その2)



図中の数字は横断測線番号を示す

様式-2(急) 土砂災害警戒区域・土砂災害特別警戒区域 区域図(その1)	土砂災害防止法施行令第2条の基準に該当する区域		N ↑	自然現象の種類	急傾斜地の崩壊	箇所番号	Ⅱ-251-2
	土砂災害防止法施行令第3条の基準に該当する区域			告示番号	沖縄県告示第154号	箇所名	大川(9)-2
	土砂災害防止法施行令第2条の基準に該当する区域		縮尺	告示年月日	令和2年3月27日	所在地	名護市宇大川
	それ以外の区域		縮尺				

0 25 50 100 m

土砂災害警戒区域等の指定の公示に係る図書(その2-1)



0 25 50 100
m

図中の数字は横断測線番号を示す

様式-2-1(急) 土砂災害警戒区域・土砂災害特別警戒区域 区域図(その2)	土砂災害防止法施行令第2条の基準に該当する区域		N 縮尺 1:2,500	自然現象の種類	急傾斜地の崩壊	箇所番号	II-251-2
	土砂災害防止法施行令第3条の基準に該当する区域			告示番号	沖縄県告示第154号	箇所名	大川(9)-2
	土砂等の(移動)高さが1m以下の場合、土砂等の移動による方が100kN/mを超える区域			告示年月日	令和2年3月27日	所在地	名護市宇大川
	土砂等の堆積の高さが3mを超える区域						
	それ以外の区域						