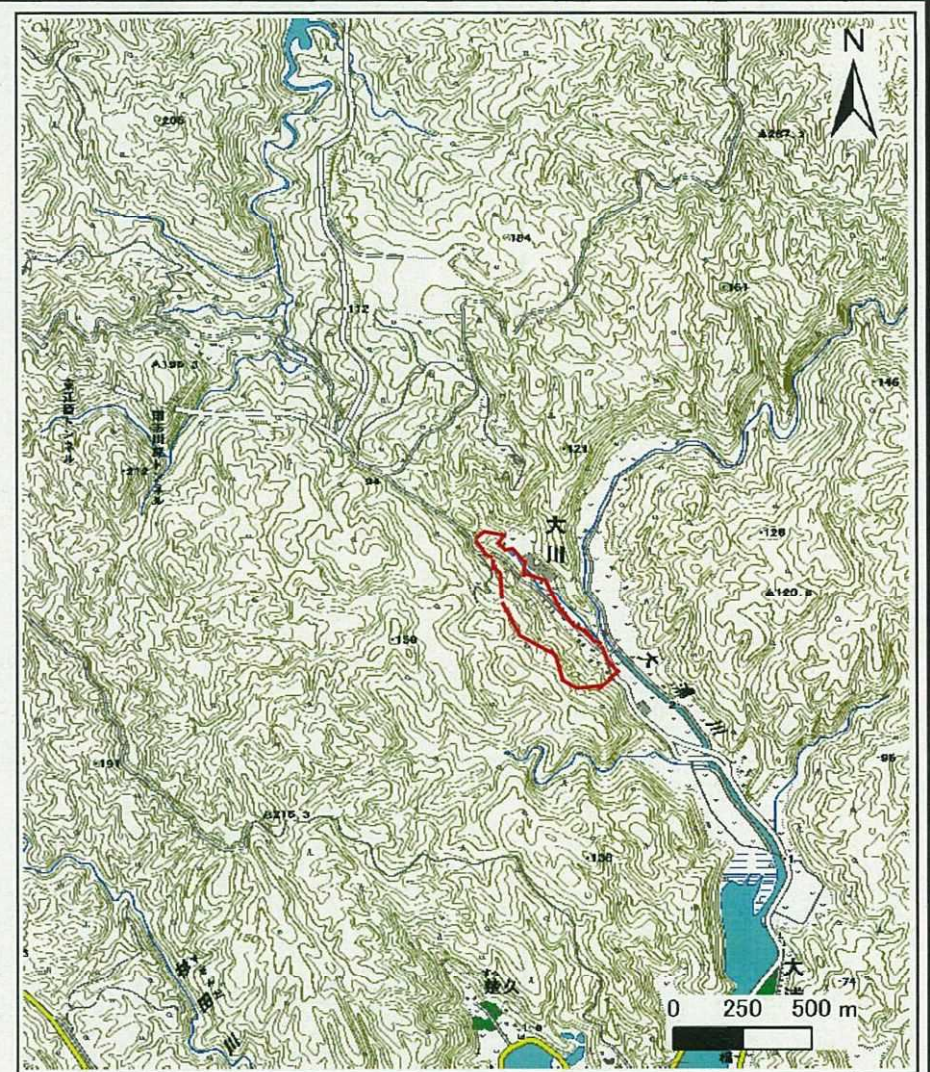


# 土砂災害警戒区域等の指定の公示に係る図書(その1)



(1/200,000)



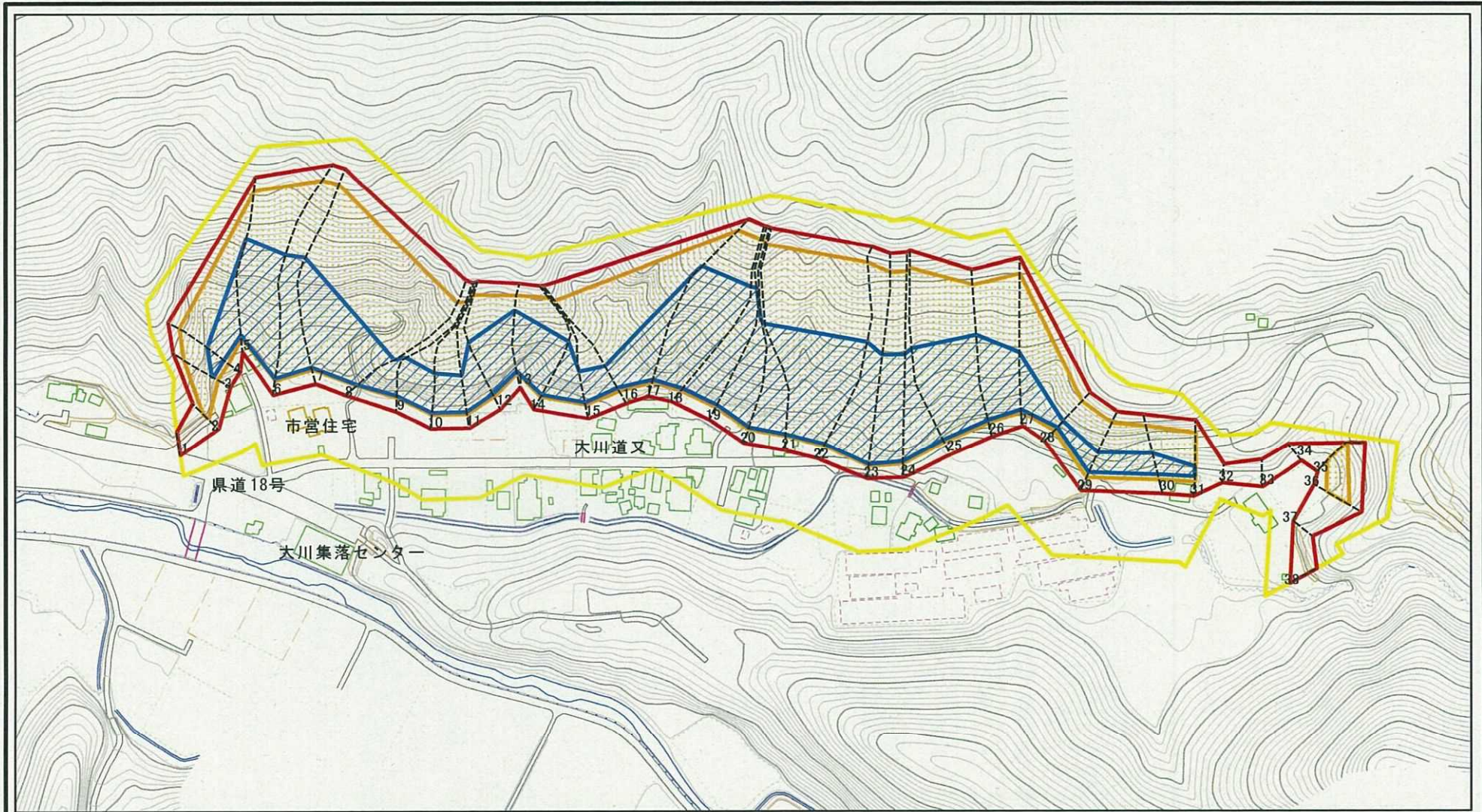
(1/25,000)

様式-1(急) 土砂災害警戒区域・土砂災害特別警戒区域 位置図	自然現象の種類	急傾斜地の崩壊
	箇所番号	I-301
	箇所名	大川(6)
	所在地	沖縄県名護市字大川

この地図は、国土地理院の承認を得て、同院発行の20万分の1・2万5千分の1の地形図を複製したものである。(承認番号 平20業複、第124号)



# 土砂災害警戒区域等の指定の公示に係る図書(その2)

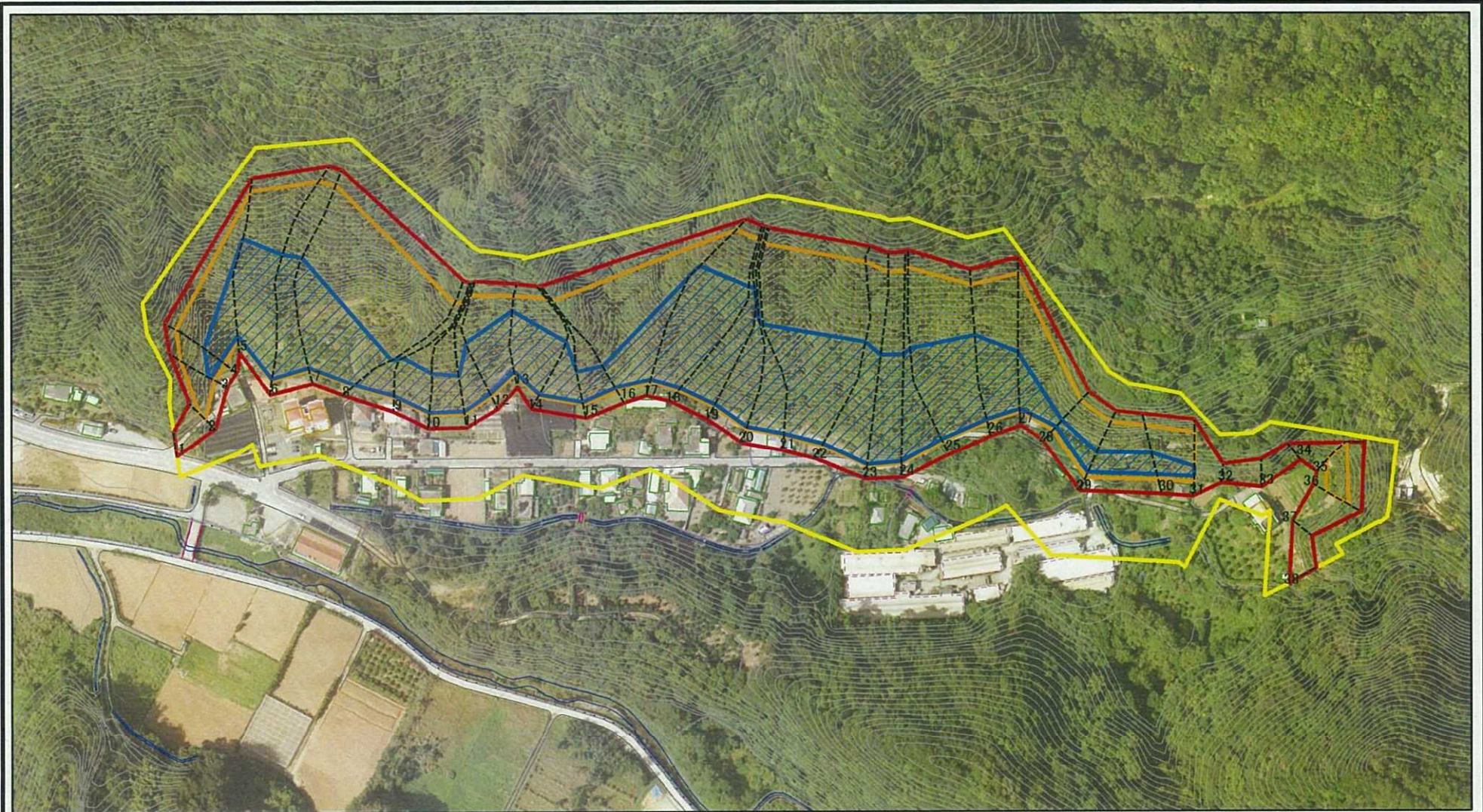


図中の数字は横断測線番号を示す

<b>様式-2(急)</b> <b>土砂災害警戒区域・土砂災害特別警戒区域</b> <b>区域図(その1)</b>	土砂災害防止法施行令第二条の基準に該当する区域		 縮尺 1:3,000	自然現象の種類	急傾斜地の崩壊	箇所番号	I-301
	土砂災害防止法施行令第三条の基準に該当する区域	  		告示番号 告示年月日	沖繩県告示第154号 令和2年3月27日	箇所名 所在地	大川(6) 沖繩県名護市字大川
	土砂等の(移動)高さが1m以下の場合、 土砂等の移動による力が100kN/mを超える区域 土砂等の堆積の高さが3mを超える区域 それ以外の区域						



# 土砂災害警戒区域等の指定の公示に係る図書(その2)



図中の数字は横断測線番号を示す

様式-2(急) 土砂災害警戒区域・土砂災害特別警戒区域 区域図(その1)	土砂災害防止法施行令第二条の基準に該当する区域		 縮尺 1:3,000	自然現象の種類	急傾斜地の崩壊	箇所番号	I-301
	土砂災害防止法施行令第三条の基準に該当する区域			告示番号	沖縄県告示第154号	箇所名	大川(6)
	それ以外の区域			告示年月日	令和2年3月27日	所在地	沖縄県名護市字大川
	土砂等の(移動)高さが1m以下の場合、土砂等の移動による力が100kN/mを超える区域						