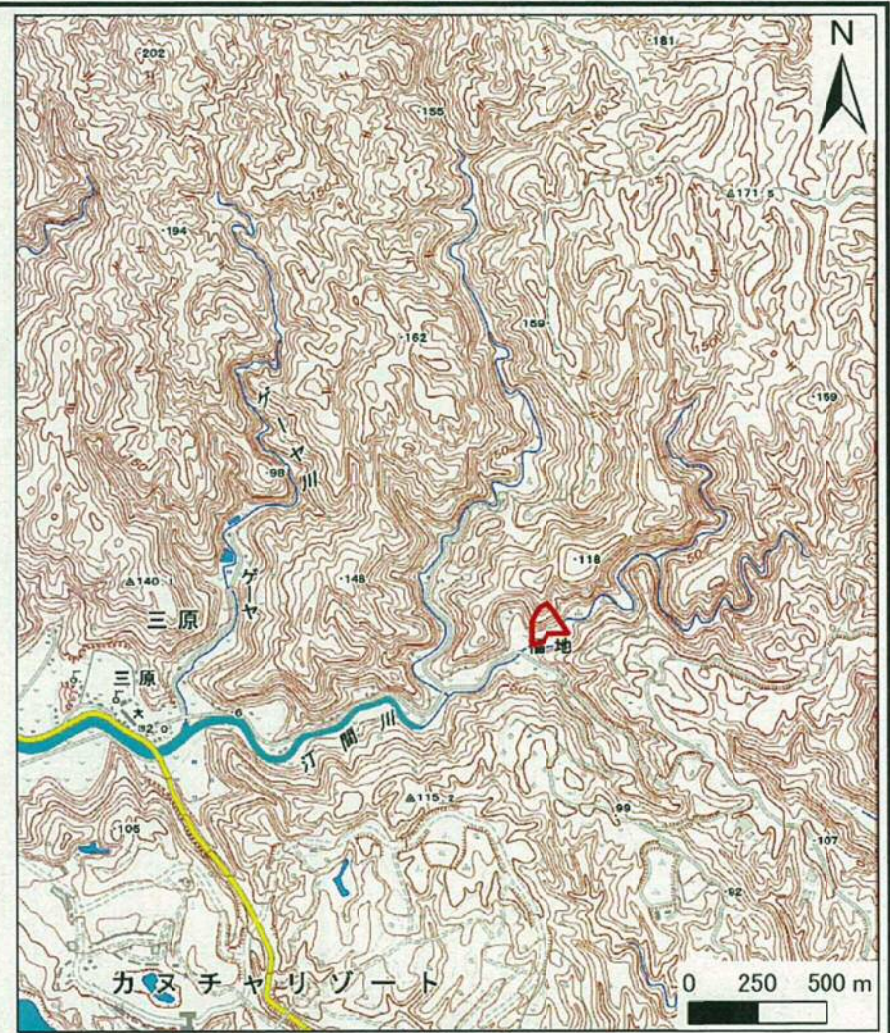


土砂災害警戒区域等の指定の公示に係る図書(その1)



(1/200,000)

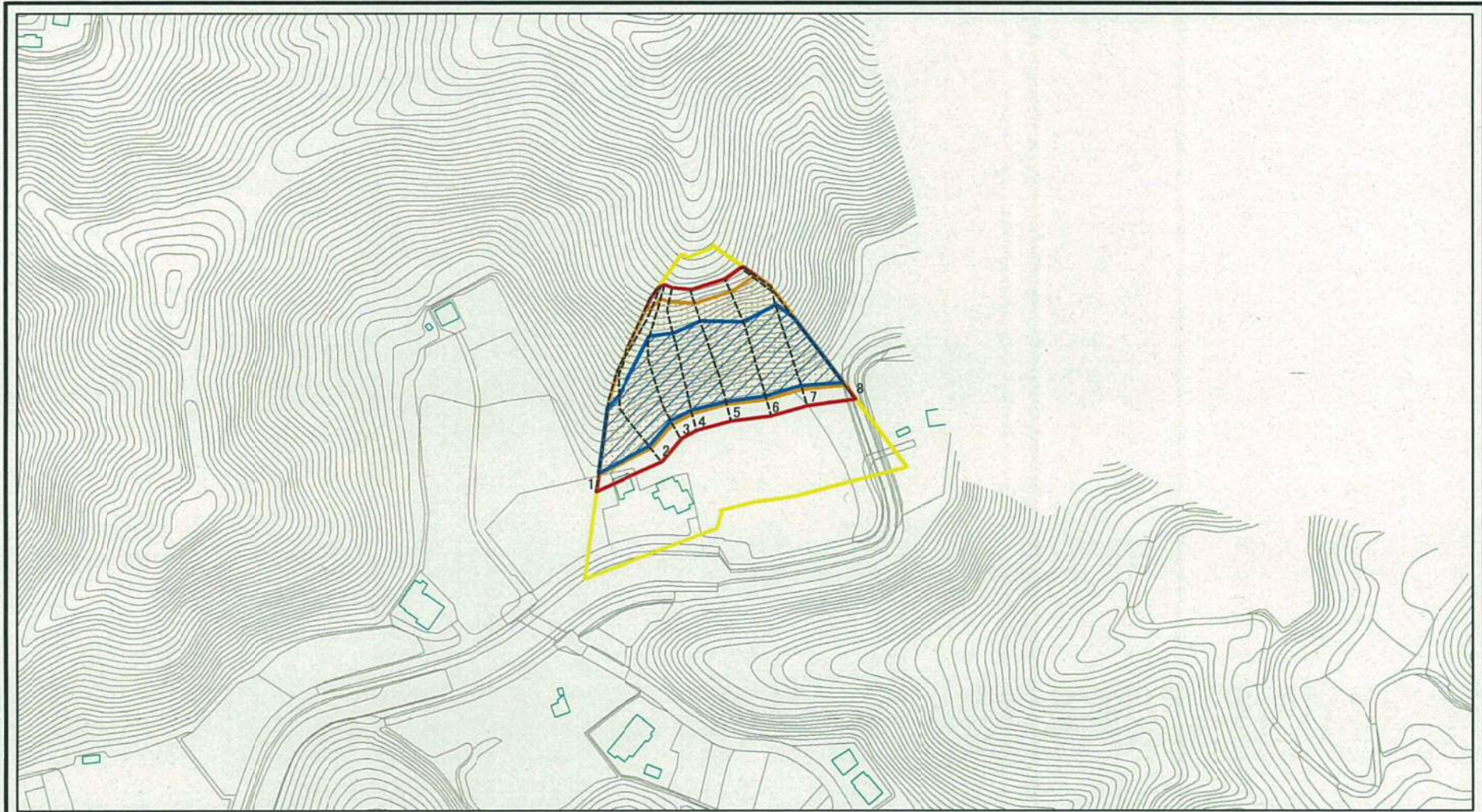


(1/25,000)

様式-1(急) 土砂災害警戒区域・土砂災害特別警戒区域 位置図	自然現象の種類	急傾斜地の崩壊
	箇所番号	II-35
	箇所名	嘉陽福地(2)
	所在地	沖縄県名護市字三原

この地図は、国土地理院の承認を得て、同院発行の200000(地図画像)及び数値地図25000(地図画像)を複製したものである。(承認番号 平20業複 第124号)

土砂災害警戒区域等の指定の公示に係る図書(その2)



0 25 50 100
m

図中の数字は横断測線番号を示す

<p>様式-2(急) 土砂災害警戒区域・土砂災害特別警戒区域図(その1)</p>	土砂災害防止法施行令第二条の基準に該当する区域		 縮尺 1:2,500	自然現象の種類	急傾斜地の崩壊	箇所番号	II-35
	土砂災害防止法施行令第三条の基準に該当する区域			告示番号	沖縄県告示第110号	箇所名	嘉陽福地(2)
	土砂等の(移動)高さが1m以下の場合、土砂等の移動による力が100kN/mを超える区域			告示年月日	平成31年3月8日	所在地	名護市宇三原

土砂災害警戒区域等の指定の公示に係る図書(その2-1)



0 25 50 100
m

図中の数字は横断測線番号を示す

様式-2-1(急) 土砂災害警戒区域・土砂災害特別警戒区域 区域図(その2)	土砂災害防止法施行令第二条の基準に該当する区域		N 縮尺 1:2,500	自然現象の種類	急傾斜地の崩壊	箇所番号	II-35
	土砂災害防止法施行令第三条の基準に該当する区域			告示番号	沖縄県告示第110号	箇所名	嘉陽福地(2)
	土砂等の(移動)高さが1m以下の場合、土砂等の移動による力が100kN/m ² を超える区域		告示年月日	平成31年3月8日	所在地	名護市字三原	
	土砂等の堆積の高さが3mを超える区域						
区域	それ以外の区域						