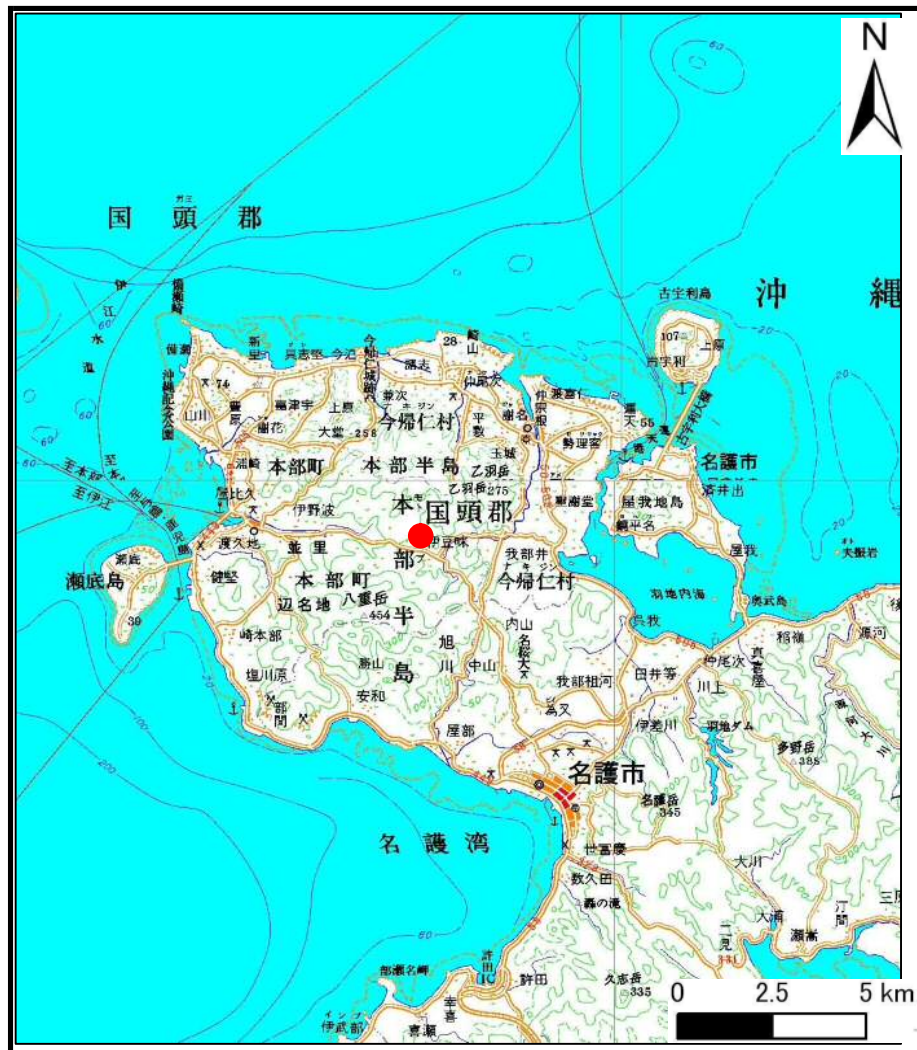
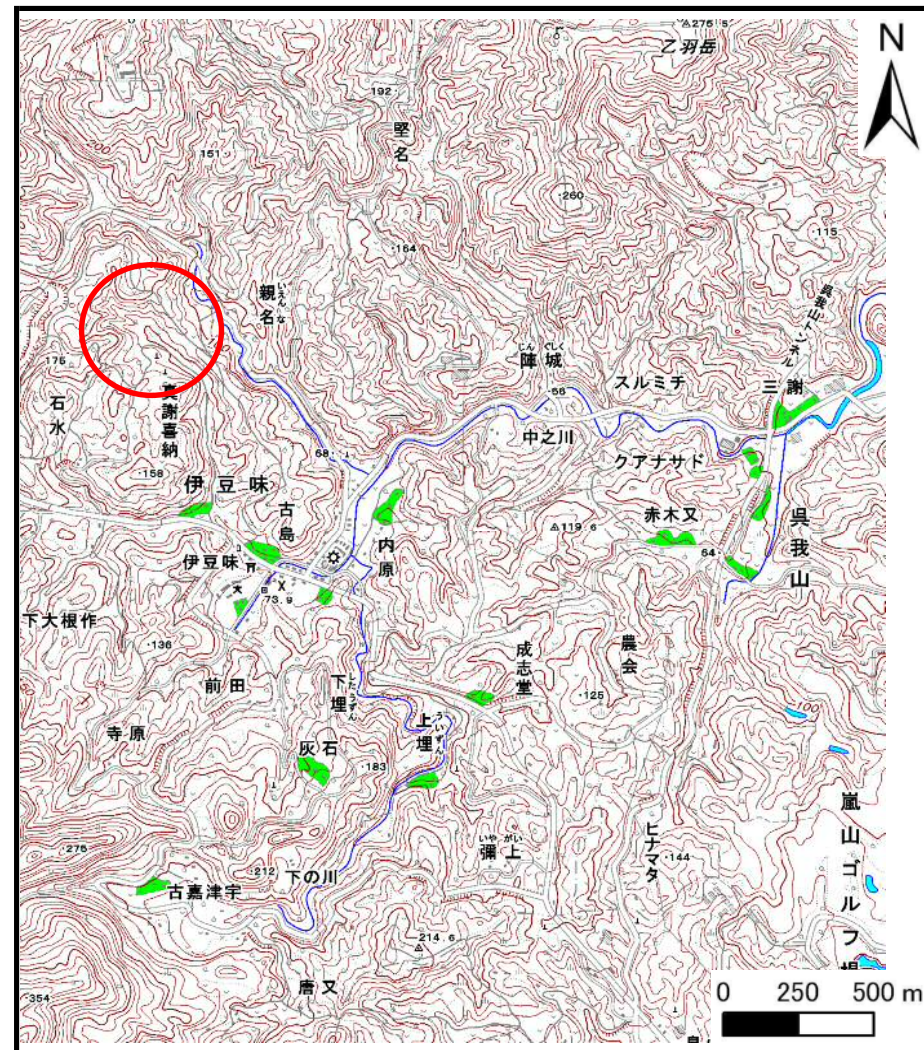


# 土砂災害警戒区域の指定の公示に係る図書（その1）



(1/200,000)



(1/25,000)

様式-1 (土)  
土砂災害警戒区域 位置図

自然現象の種類	土石流
溪流番号	308-A13-37
溪流名	
所在地	本部町字伊豆味

この地図は、国土地理院長の承認を得て、同院発行の20万分の1・2万5千分の1の地形図を複製したものである。（承認番号 平23情復 第400号）

# 土砂災害警戒区域の指定の公示に係る図書（その2）



様式-2 (土)

土砂災害警戒区域・土砂災害特別警戒区域  
区域図

土砂災害防止法施行令第二条の基準に該当する区域

土砂災害防止  
法施行令第三  
条の基準に該  
当する区域

土石流の高さが1mを超える場合、土石等の  
移動による力が50kN/mを超える区域

土石流の高さが1mを超える場合、土石等の  
移動による力が50kN/m以下の区域

それ以外の区域



縮尺  
1:2,500

自然現象  
の種類

土石流

告示番号

告示年月日

溪流番号 308-A13-37

溪流名

所在地

本部町字伊豆味

# 参考資料 (その2-1)



0 1 ×100m

様式-2-1 (土)  
土砂災害警戒区域  
区域図 (その2)

土砂災害防止法施行令第二条の基準に該当する区域



土砂災害防止  
法施行令第三  
条の基準に該  
当する区域

土石流の高さが1mを超える場合、土石等の  
移動による力が50kN/m<sup>2</sup>を超える区域



土石流の高さが1mを超える場合、土石等の  
移動による力が50kN/m<sup>2</sup>以下の区域



それ以外の区域



縮尺  
1:2,500

自然現象  
の種類

土石流

溪流番号 308-A13-37

告示番号

溪流名

告示年月日

所在地

本部町字伊豆味

### 土砂災害警戒区域等の指定の公示に係る図書（その3）

区分番号	想定される力の大きさのうち最大のもの (kN/m <sup>2</sup> )	土石流の高さ (m)
①	18.5	0.6

様式-3 (土)  
建築物の構造の規制に必要な衝撃に関する事項  
(その1)

自然現象の種類

土石流

箇所番号

308-A13-37

公示番号

溪流名

公示年月日

所在地

本部町字伊豆味

## 土砂災害警戒区域等の指定の公示に係る図書（その3-1）

横断測線の区間	想定される力の大きさのうち最大のもの (kN/m <sup>2</sup> )	土石流の高さ (m)
0~1	18.5	0.6
1~2	13.7	0.5
2~3	9.8	0.4
3~4	7.7	0.4
4~5	5.3	0.4
5~6	9.7	0.6
6~7	13.9	0.9
7~8	3.9	0.5
8~9	8.5	0.9
9~10	7.1	0.9
10~11	5.3	0.9
11~12	3.9	0.9
12~13	2.1	0.6
13~14	5.1	1.3
14~15	6.0	1.4

横断測線の区間	想定される力の大きさのうち最大のもの (kN/m <sup>2</sup> )	土石流の高さ (m)

様式-3-1 (土) 建築物の構造の規制に必要な衝撃に関する事項 (その2)	自然現象の種類	土石流	箇所番号	308-A13-37
	公示番号		溪流名	
	公示年月日		所在地	本部町字伊豆味