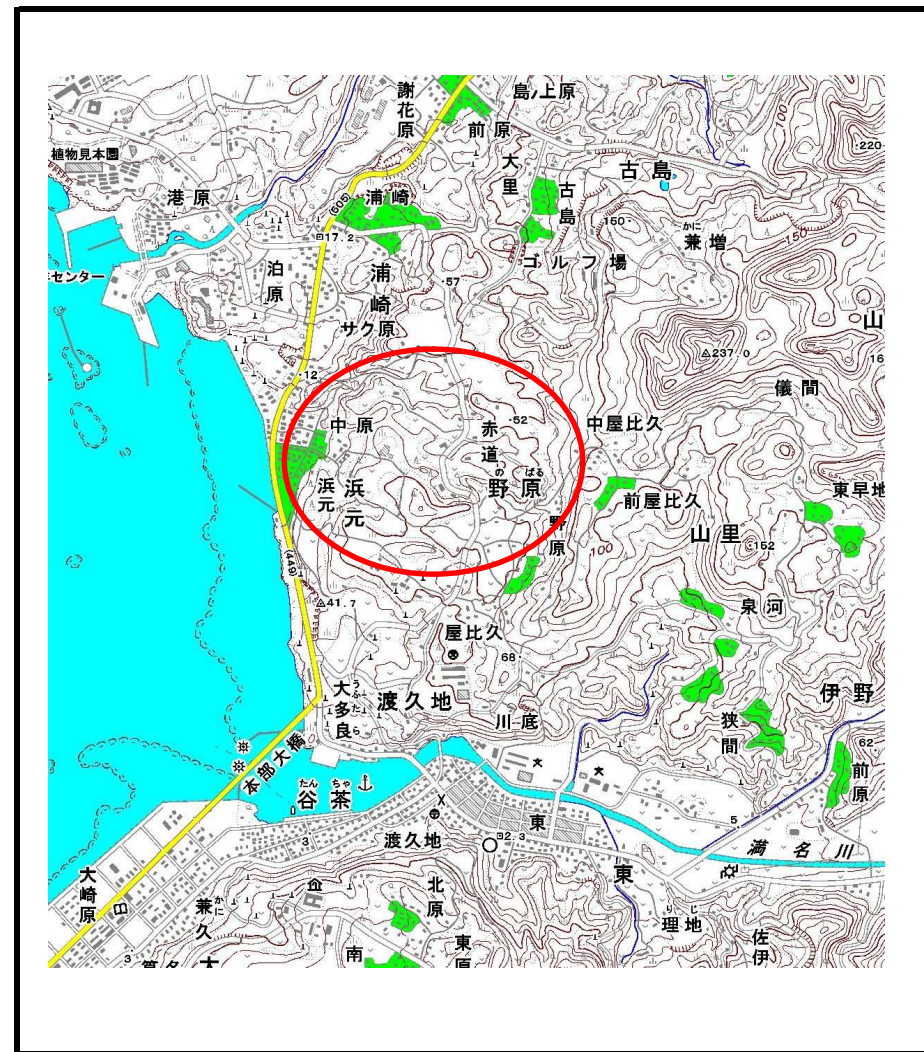


# 土砂災害警戒区域の指定の公示に係る図書（その1）



(1/200,000)



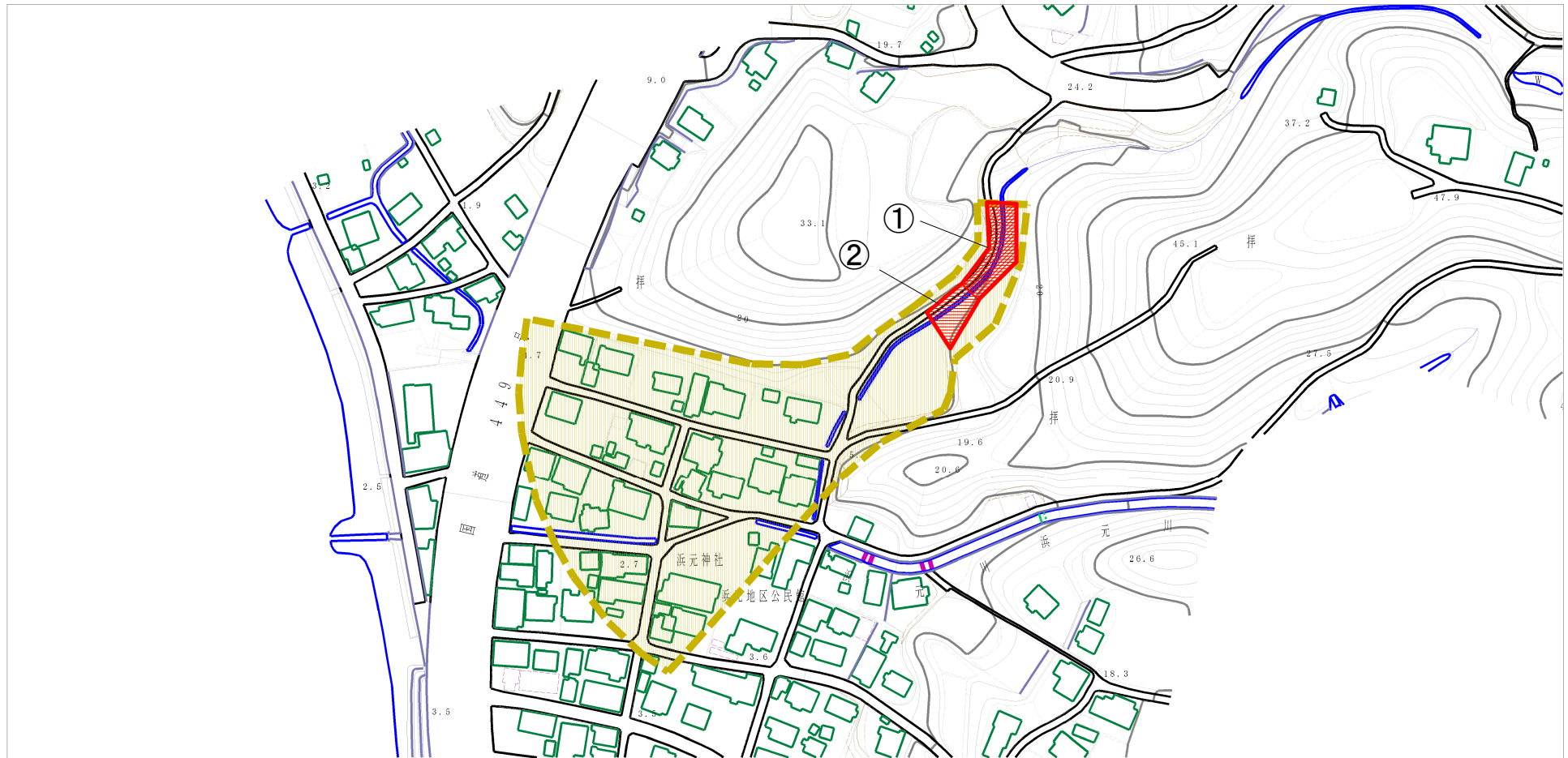
(1/25,000)

様式-1 (土)  
土砂災害警戒区域 位置図

自然現象の種類	土石流
溪流番号	308-B08-01
溪流名	
所在地	本部町字赤道

この地図は、国土地理院長の承認を得て、同院発行の20万分の1・2万5千分の1の地形図を複製したものである。（承認番号 平23情復 第400号）

# 土砂災害警戒区域の指定の公示に係る図書（その2）



様式-2（土）

土砂災害警戒区域・土砂災害特別警戒区域  
区域図

土砂災害防止法施行令第二条の基準に該当する区域

土砂災害防止  
法施行令第三  
条の基準に該  
当する区域

土石流の高さが1mを超える場合、土石等の  
移動による力が50kN/m<sup>2</sup>を超える区域

土石流の高さが1mを超える場合、土石等の  
移動による力が50kN/m<sup>2</sup>以下の区域

それ以外の区域



縮尺  
1:2,500

自然現象  
の種類

告示番号

告示年月日

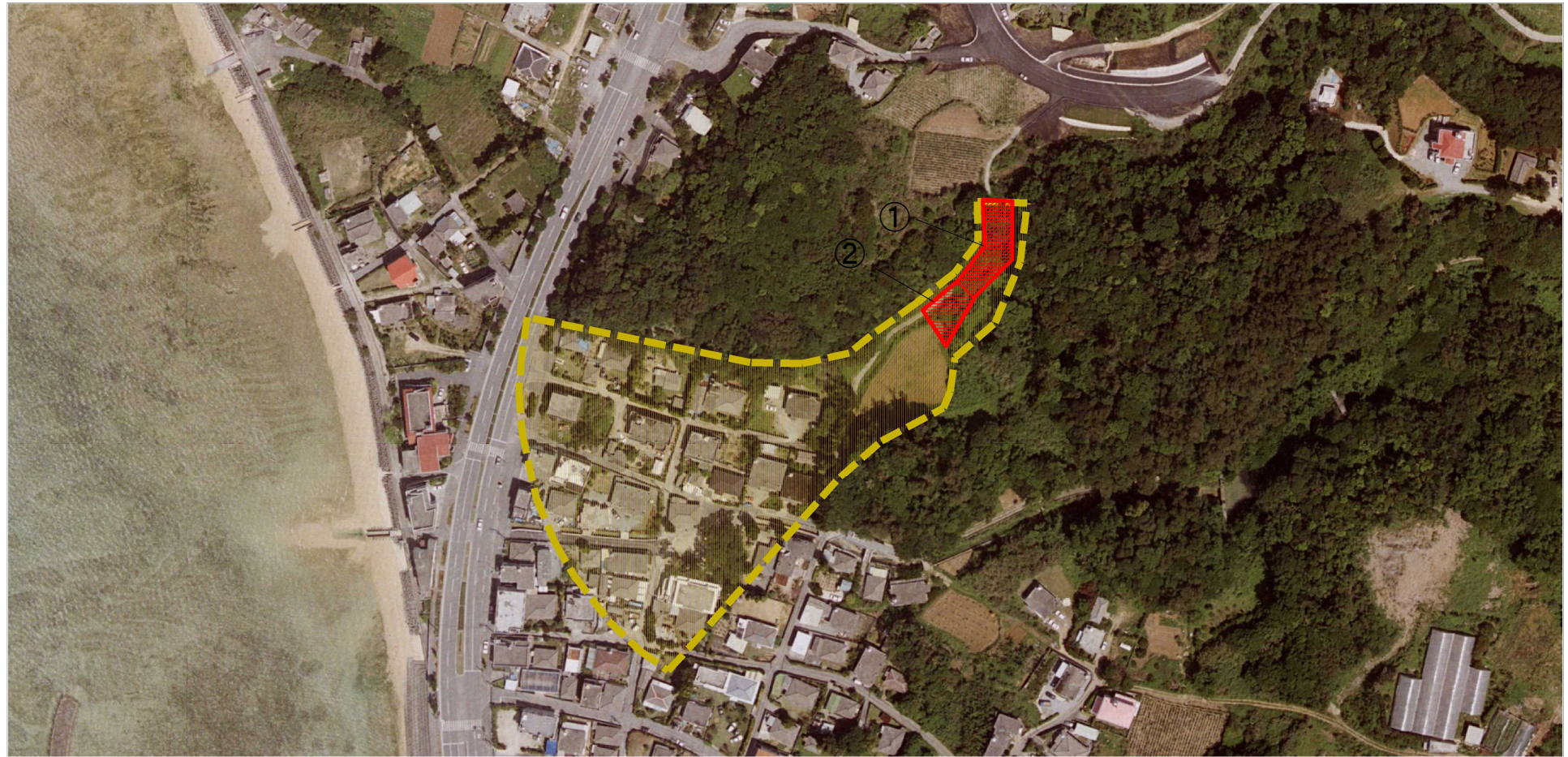
土石流

溪流番号 308-B08-01

溪流名



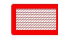

所在地 本部町字赤道

# 参考資料 (その2-1)



0 1 ×100m

様式-2-1 (土)  
土砂災害警戒区域  
区域図 (その2)

土砂災害防止法施行令第二条の基準に該当する区域	
土砂災害防止法施行令第三条の基準に該当する区域	
土砂災害防止法施行令第三条の基準に該当する区域	
それ以外の区域	

N  
縮尺  
1:2,500

自然現象の種類	土石流	溪流番号	308-B08-01
告示番号		溪流名	
告示年月日		所在地	本部町字赤道

### 土砂災害警戒区域等の指定の公示に係る図書（その3）

区分番号	想定される力の大きさのうち最大のもの (kN/m <sup>2</sup> )	土石流の高さ (m)
①	18.9	1.3
②	12.7	0.9

様式-3 (土)  
建築物の構造の規制に必要な衝撃に関する事項  
(その1)

自然現象の種類

土石流

箇所番号

308-B08-01

公示番号

溪流名

公示年月日

所在地

本部町字赤道

