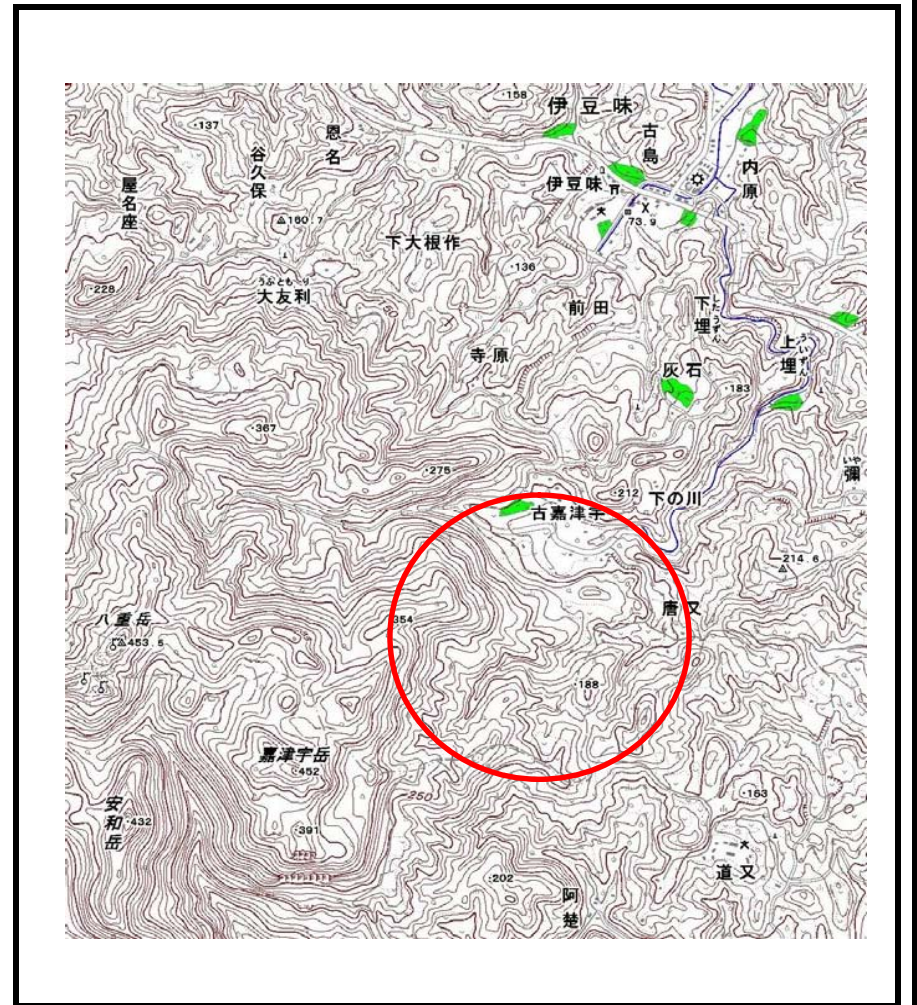


# 土砂災害警戒区域の指定の公示に係る図書（その1）



(1/200,000)

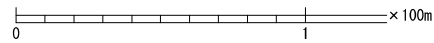
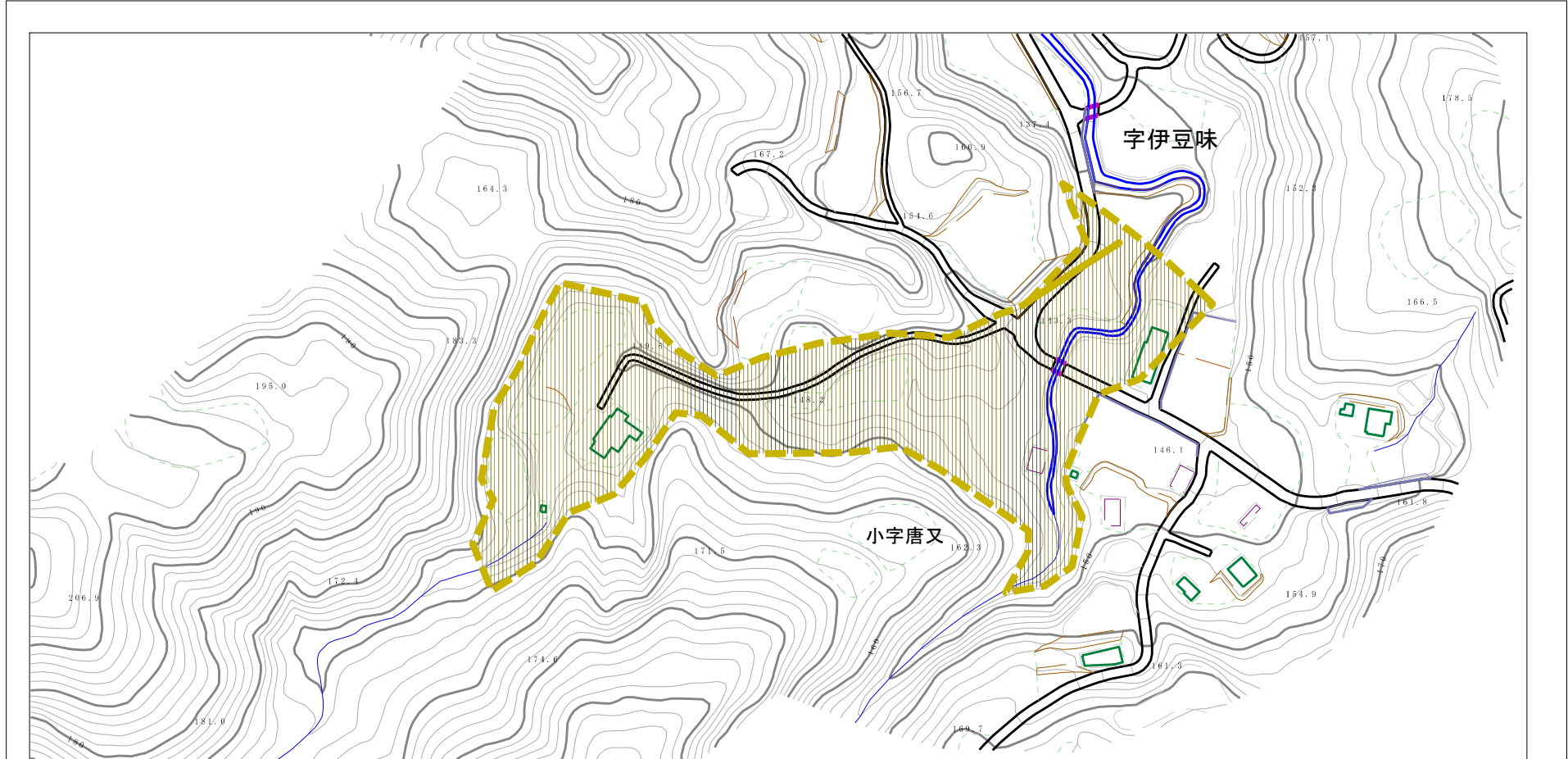


(1/25,000)

様式-1 (土) 土砂災害警戒区域 位置図	自然現象の種類	土石流
	溪流番号	308-B13-23
	溪流名	
	所在地	沖縄県本部町字伊豆味（唐又）

この地図は、国土地理院長の承認を得て、同院発行の20万分の1・2万5千分の1の地形図を複製したものである。（承認番号 平23情復 第400号）

# 土砂災害警戒区域の指定の公示に係る図書（その2）



様式-2 (土) 土砂災害警戒区域 区域図	土砂災害防止法施行令第二条の基準に該当する区域		N 縮尺 1:2,500	自然現象の種類 土石流	溪流番号 308-B13-23
	土砂災害防止法施行令第三条の基準に該当する区域			告示番号 沖縄県告示第174号	溪流名 所在地 沖縄県本部町 字伊豆味 (唐又)
	土砂災害防止法施行令第三条の基準に該当する区域			告示年月日 平成25年3月15日	
	それ以外の区域				

# 参考資料 (その2-1)



様式-2-1 (土)  
土砂災害警戒区域  
区域図 (その2)

土砂災害防止法施行令第二条の基準に該当する区域



土砂災害防止法施行令第三条の基準に該当する区域



それ以外の区域



縮尺  
1:2,500

自然現象の種類	土石流	溪流番号	308-B13-23
告示番号	沖縄県告示第174号	溪流名	
告示年月日	平成25年3月15日	所在地	沖縄県本部町 字伊豆味 (唐又)