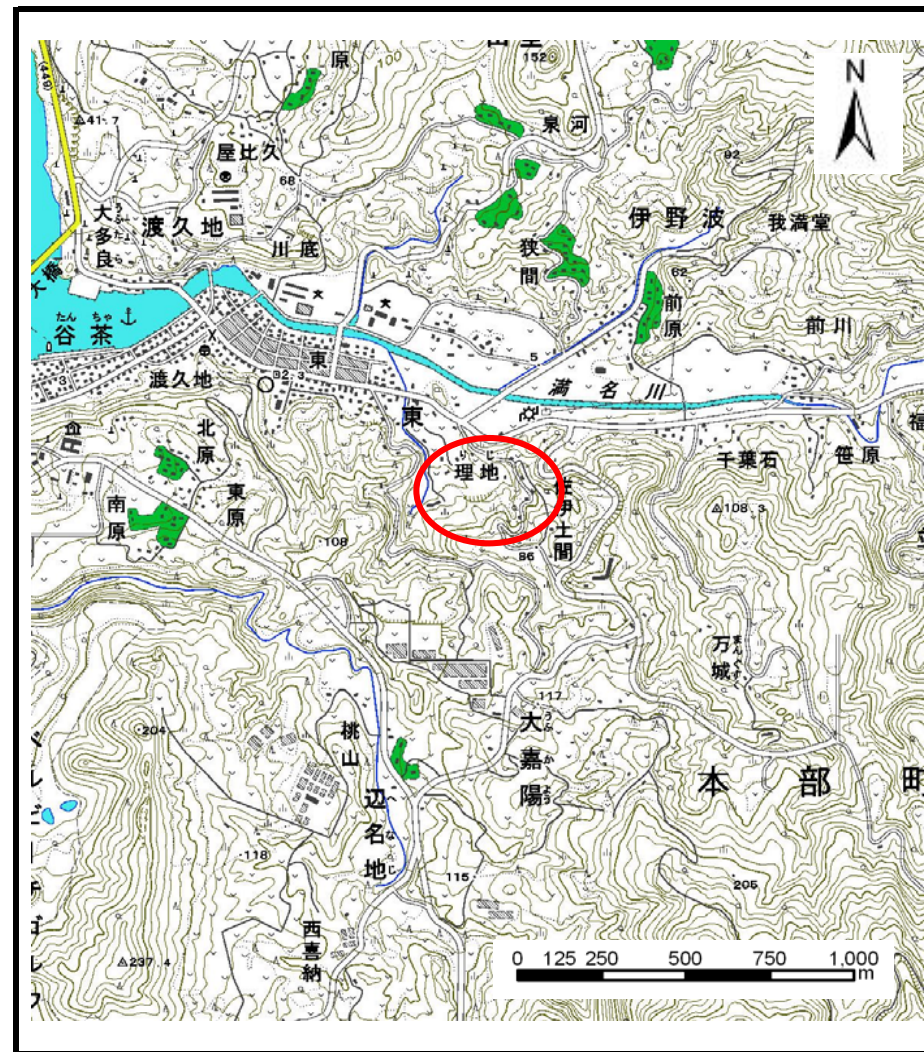


土砂災害警戒区域の指定の公示に係る図書（その1）



(1/200,000)



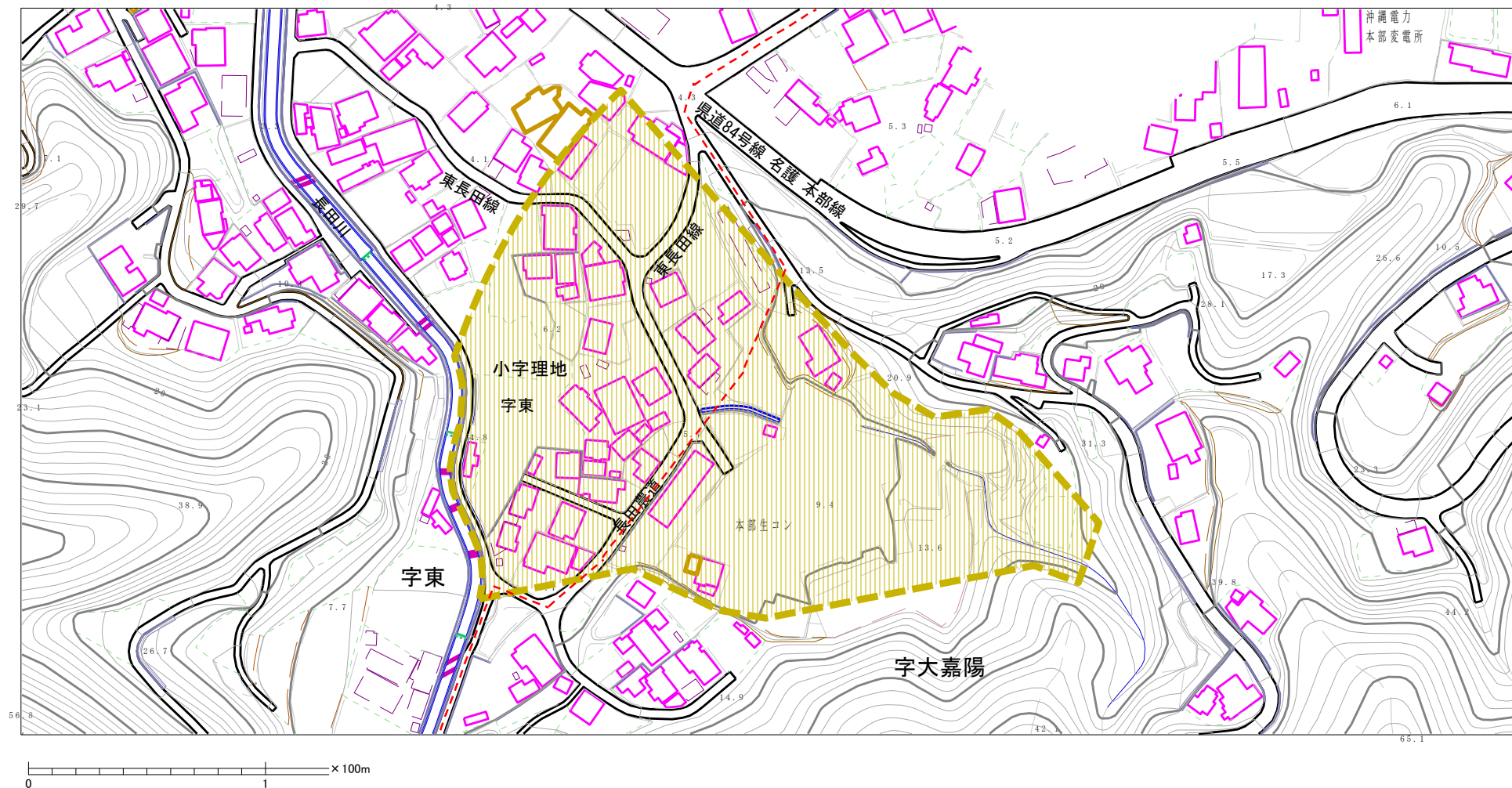
(1/25,000)

様式-1 (土)
土砂災害警戒区域 位置図

自然現象の種類	土石流
溪流番号	308-B13-08
溪流名	
所在地	沖縄県本部町字東（理地）、字大嘉陽

「この地図は、国土地理院長の承認を得て、同院発行の数値地図200000(地図画像)及び数値地図25000(地図画像)を複製したものである。(承認番号 平22業復、第751号)」

土砂災害警戒区域の指定の公示に係る図書（その2）



様式-2(土)

土砂災害警戒区域
区域図(その1)

土砂災害防止法施行令第二条の基準に該当する区域

土砂災害防止
法施行令第三
条の基準に該
当する区域

土石流の高さが1mを超える場合、土石等の
移動による力が50kN/m²を超える区域

土石流の高さが1mを超える場合、土石等の
移動による力が50kN/m²以下の区域

それ以外の区域



縮尺
1:2,500

自然現象
の種類

告示番号

告示年月日

土石流

沖縄県告示第174号

平成25年3月15日

溪流番号

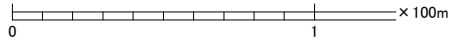
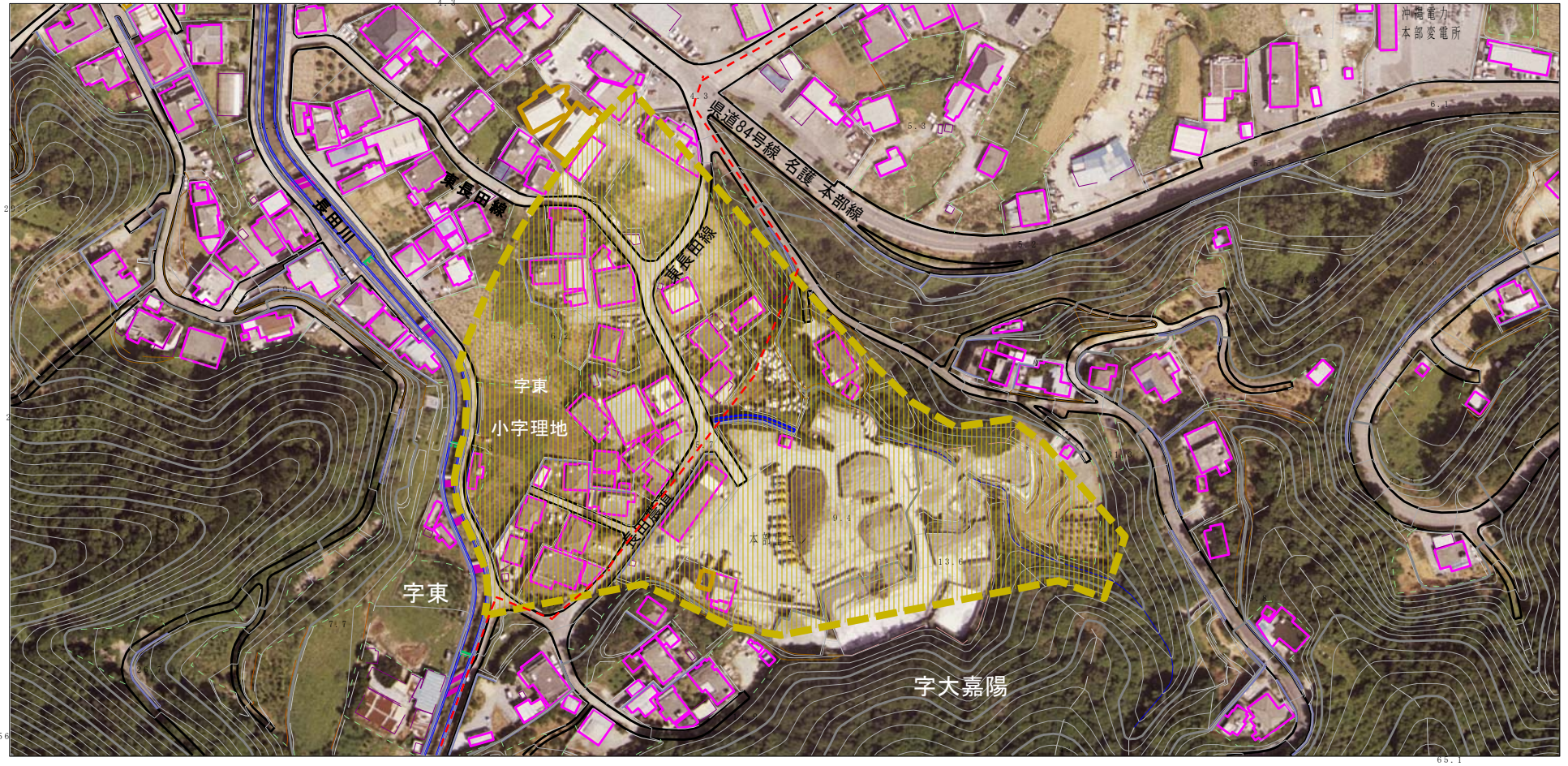
溪流名

所在地

308-B13-08

沖縄県本部町
字東(理地)、字大嘉陽

土砂災害警戒区域の指定の公示に係る図書（その2-1）



様式-2-1(土)
土砂災害警戒区域
区域図(その2)

土砂災害防止法施行令第二条の基準に該当する区域		
土砂災害防止法施行令第三条の基準に該当する区域	土石流の高さが1mを超える場合、土石等の移動による力が50kN/m ² を超える区域	
	土石流の高さが1mを超える場合、土石等の移動による力が50kN/m ² 以下の区域	
	それ以外の区域	

N
縮尺
1:2,500

自然現象の種類	土石流	溪流番号	308-B13-08
告示番号	沖縄県告示第174号	溪流名	
告示年月日	平成25年3月15日	所在地	沖縄県本部町 字東(理地)、字大嘉陽