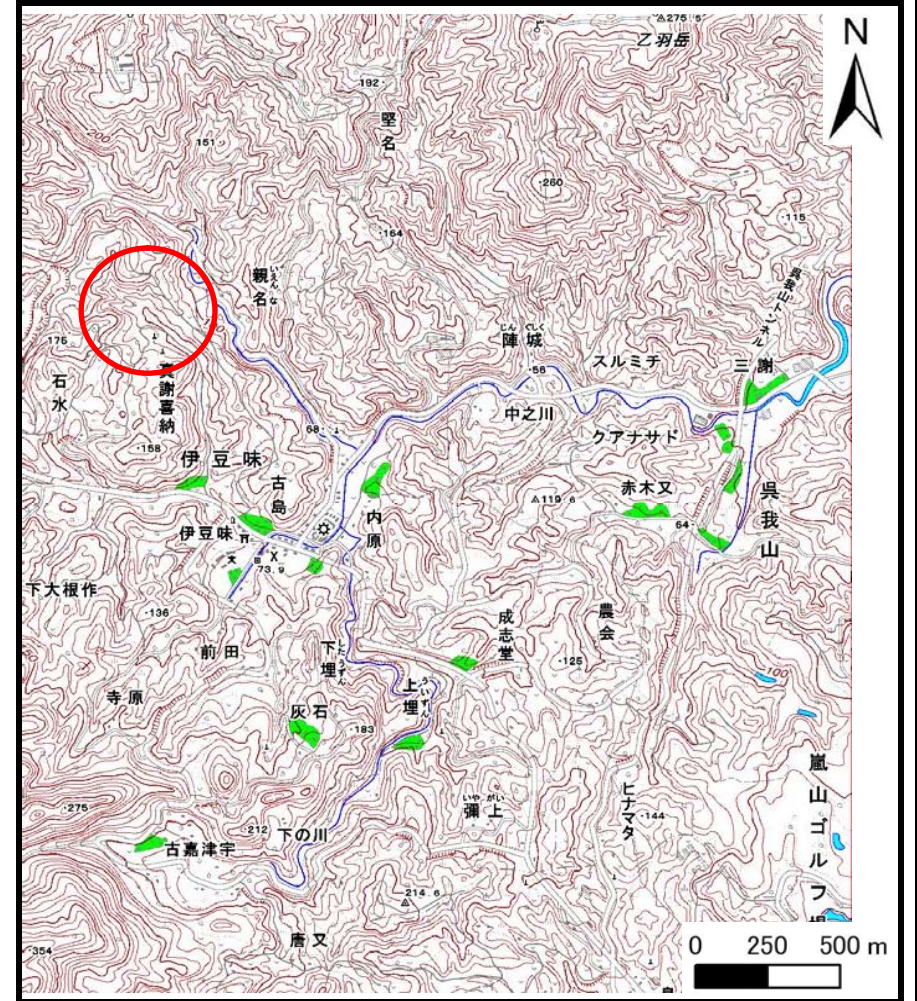


土砂災害警戒区域の指定の公示に係る図書（その1）



(1/200,000)

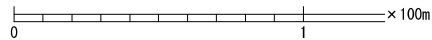


(1/25,000)

| | | |
|--------------------------|---------|--------------|
| 様式-1 (土) 土砂災害警戒区域 位置図 | 自然現象の種類 | 土石流 |
| | 溪流番号 | 308-A13-37-1 |
| | 溪流名 | |
| | 所在地 | 沖縄県本部町字伊豆味 |

この地図は、国土地理院長の承認を得て、同院発行の20万分の1・2万5千分の1の地形図を複製したものである。（承認番号 平23情復 第400号）

土砂災害警戒区域の指定の公示に係る図書（その2）



様式-2 (土)

土砂災害警戒区域 区域図

土砂災害防止法施行令第二条の基準に該当する区域



土砂災害防止法施行令第三条の基準に該当する区域



それ以外の区域



縮尺
1:2,500

自然現象
の種類

土石流

告示番号

沖縄県告示第174号

告示年月日

平成25年3月15日

溪流番号

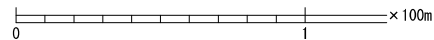
308-A13-37-1

溪流名

所在地

沖縄県本部町字伊豆味

参考資料 (その2-1)



様式-2-1 (土)
土砂災害警戒区域
区域図 (その2)

土砂災害防止法施行令第二条の基準に該当する区域



土砂災害防止法施行令第三条の基準に該当する区域

土石流の高さが1mを超える場合、土石等の移動による力が50kN/mを超える区域



土石流の高さが1mを超える場合、土石等の移動による力が50kN/m以下の区域



それ以外の区域



縮尺
1:2,500

自然現象
の種類

土石流

告示番号

沖縄県告示第174号

告示年月日

平成25年3月15日

溪流番号

308-A13-37-1

溪流名

所在地

沖縄県本部町字伊豆味