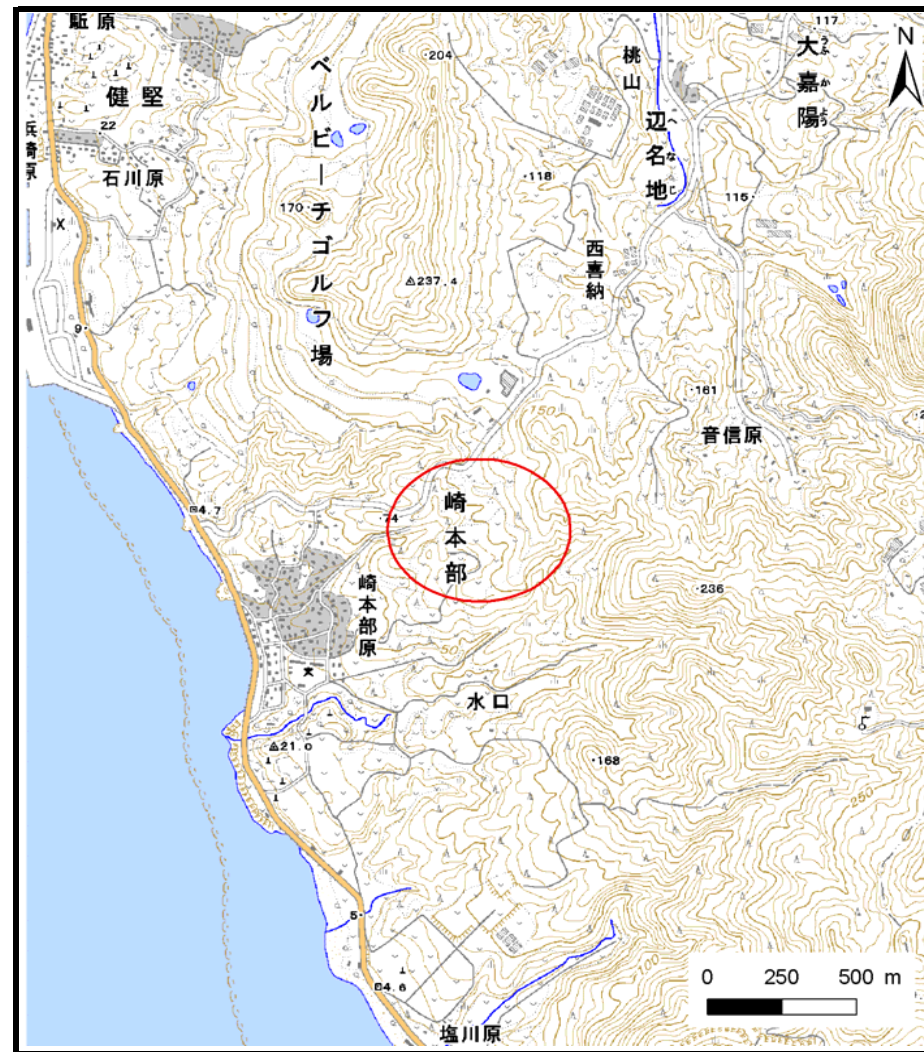


# 土砂災害警戒区域の指定の公示に係る図書（その1）



(1/200,000)



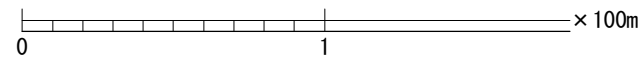
(1/25,000)

様式-1 (土)  
土砂災害警戒区域  
位置図

自然現象の種類	土石流
溪流番号	308-A13-02
溪流名	崎本部川
所在地	沖縄県本部町字崎本部（崎本部原）

この地図は、国土地理院長の承認を得て、同院発行の数値地図200000（地図画像）及び数値地図25000（地図画像）を複製したものである。（承認番号 平23情複、第400号）

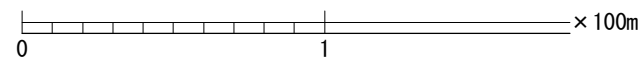
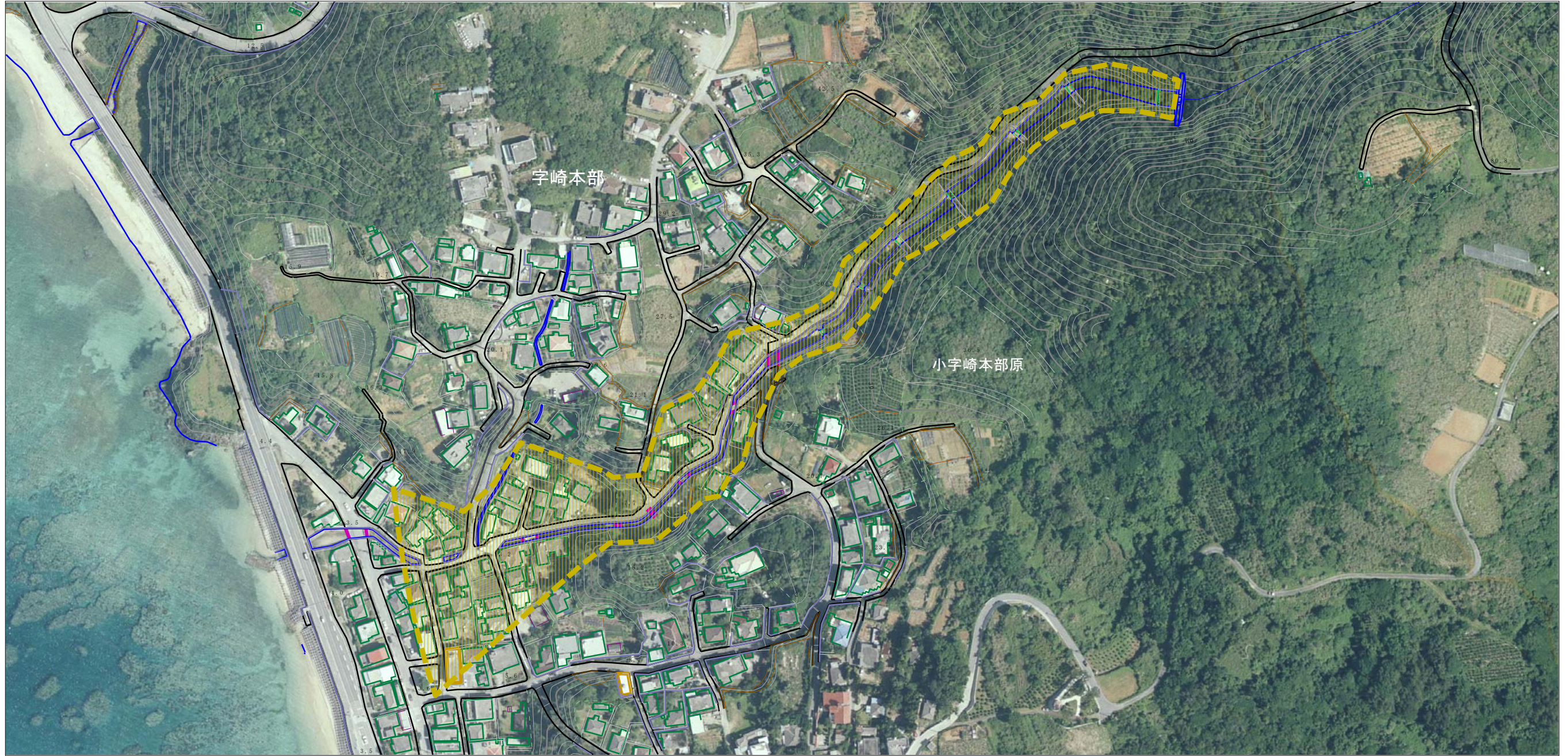
土砂災害警戒区域の指定の公示に係る図書（その2）



様式-2 (土) 土砂災害警戒区域 区域図	土砂災害防止法施行令第二条の基準に該当する区域		N 縮尺 1:2,500	自然現象 の種類	土石流	溪流番号	308-A13-02
	土砂災害防止法施行令第三条の基準に該当する区域			告示番号	沖縄県告示第174号	溪流名	崎本部川
	それ以外の区域			告示年月日	平成25年3月15日	所在地	沖縄県本部町 宇崎本部(崎本部原)



土砂災害警戒区域の指定の公示に係る図書(その2-1)



様式-2-1(土)  
土砂災害警戒区域  
区域図

土砂災害防止法施行令第二条の基準に該当する区域		
土砂災害防止法施行令第三条の基準に該当する区域	土石流の高さが1mを超える場合、土石等の移動による力が50kN/mを超える区域	
	土石流の高さが1mを超える場合、土石等の移動による力が50kN/m以下の区域	
それ以外の区域		

N  
縮尺  
1:2,500

自然現象の種類	土石流	溪流番号	308-A13-02
告示番号	沖縄県告示第174号	溪流名	崎本部川
告示年月日	平成25年3月15日	所在地	沖縄県本部町 宇崎本部(崎本部原)