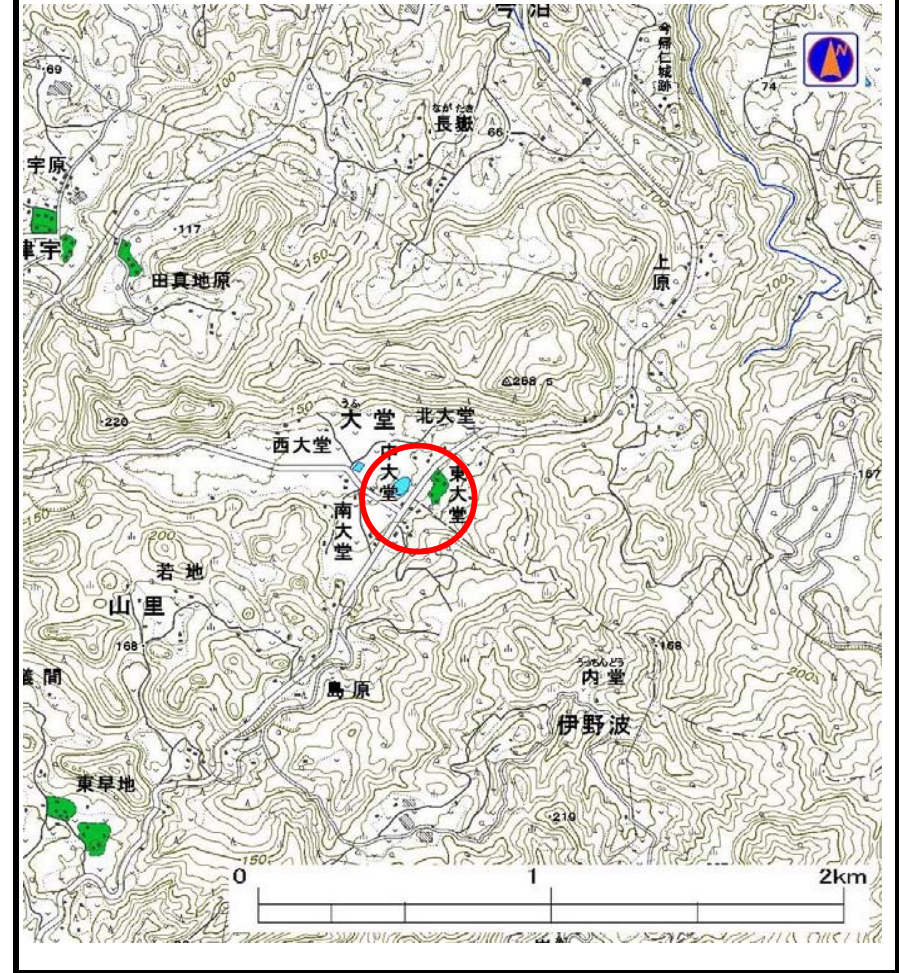


土砂災害警戒区域の指定の公示に係る図書（その1）



(1/200,000)



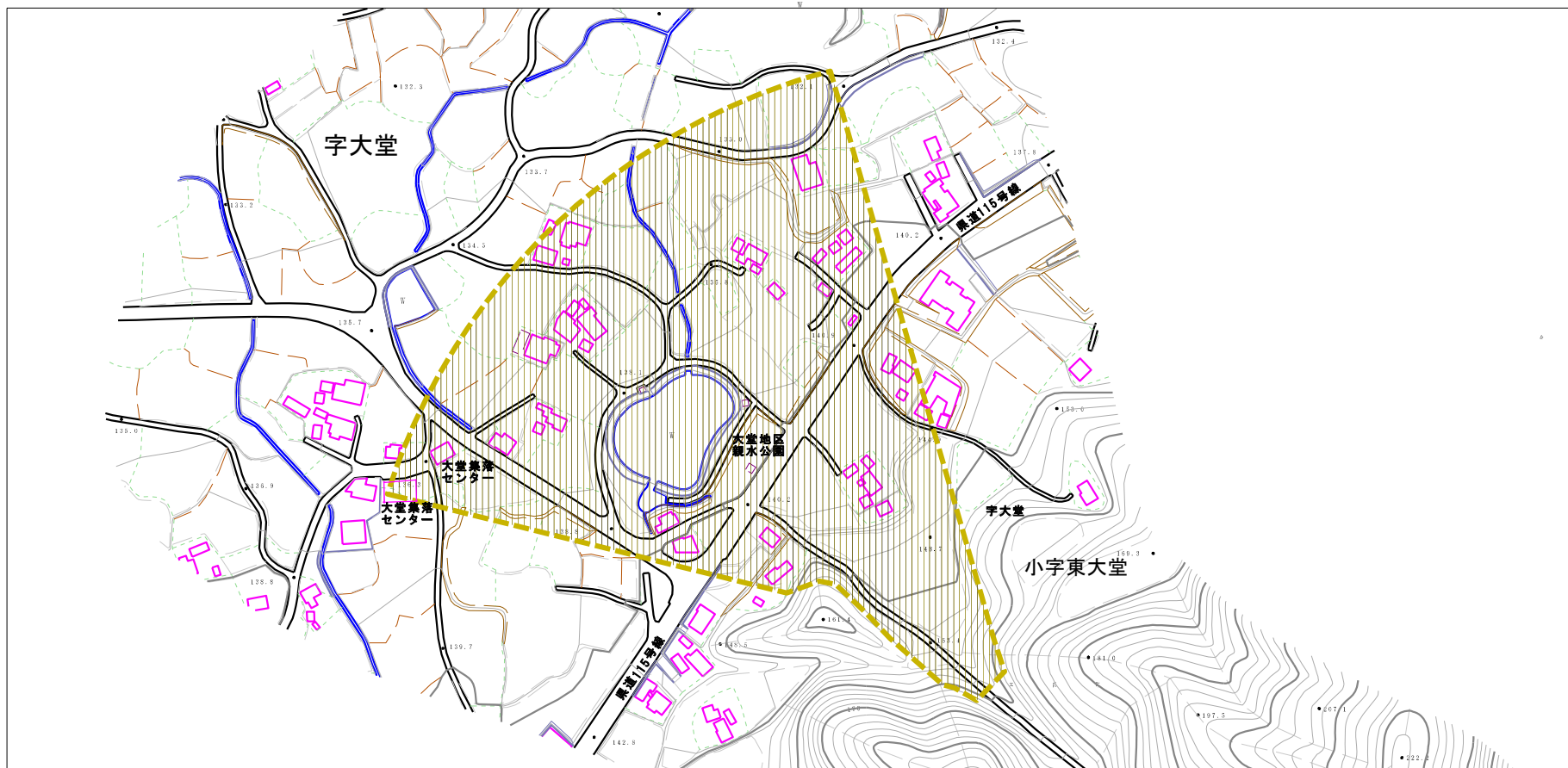
(1/25,000)

様式-1 (土)
土砂災害警戒区域 位置図

自然現象の種類	土石流
溪流番号	308-A08-07
溪流名	
所在地	沖縄県本部町字大堂（東大堂）

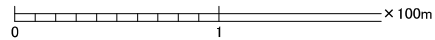
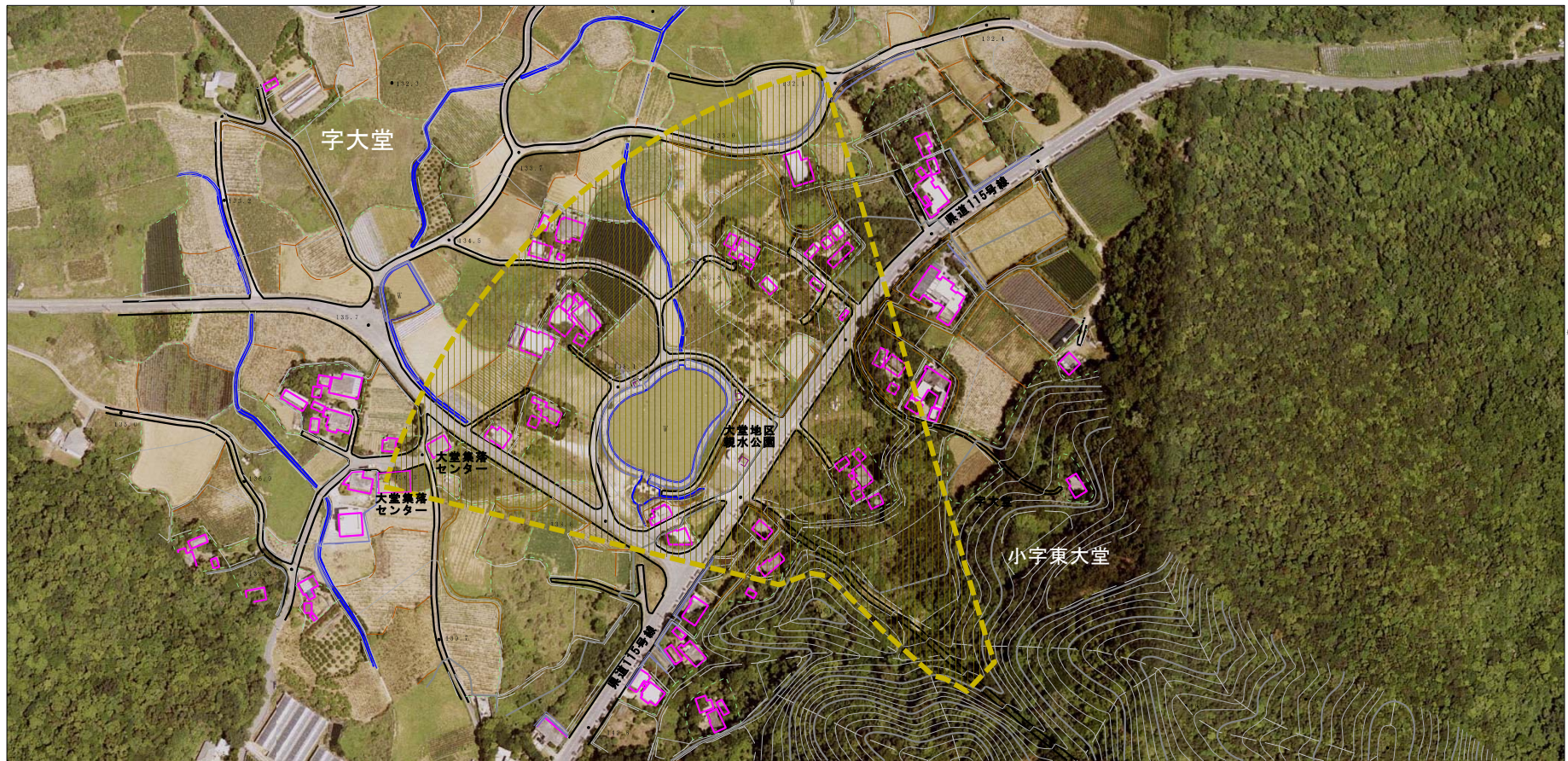
「この地図は、国土地理院長の承認を得て、同院発行の数値地図200000(地図画像)及び数値地図25000(地図画像)を複製したものである。(承認番号 平22業復、第751号)」

土砂災害警戒区域の指定の公示に係る図書（その2）



様式-2(土) 土砂災害警戒区域 区域図(その1)	土砂災害防止法施行令第2条の基準に該当する区域		N 縮尺 1:2,500	自然現象の種類	土石流	溪流番号	308-A08-07
	土砂災害防止法施行令第3条の基準に該当する区域			告示番号	沖縄県告示第174号	溪流名	
	それ以外の区域			告示年月日	平成25年3月15日	所在地	沖縄県本部町 宇大堂(東大堂)

土砂災害警戒区域の指定の公示に係る図書（その2-1）



様式-2-1(土)
土砂災害警戒区域
区域図(その2)

土砂災害防止法施行令第2条の基準に該当する区域			N 縮尺 1:2,500
土砂災害防止法施行令第2条の基準に該当する区域	土石流の高さが1mを超える場合、土石等の移動による力が50kN/m ² を超える区域		
土砂災害防止法施行令第2条の基準に該当する区域	土石流の高さが1mを超える場合、土石等の移動による力が50kN/m ² 以下の区域		
それ以外の区域			

自然現象の種類	土石流	溪流番号	308-A08-07
告示番号	沖縄県告示第174号	溪流名	
告示年月日	平成25年3月15日	所在地	沖縄県本部町 字大堂(東大堂)