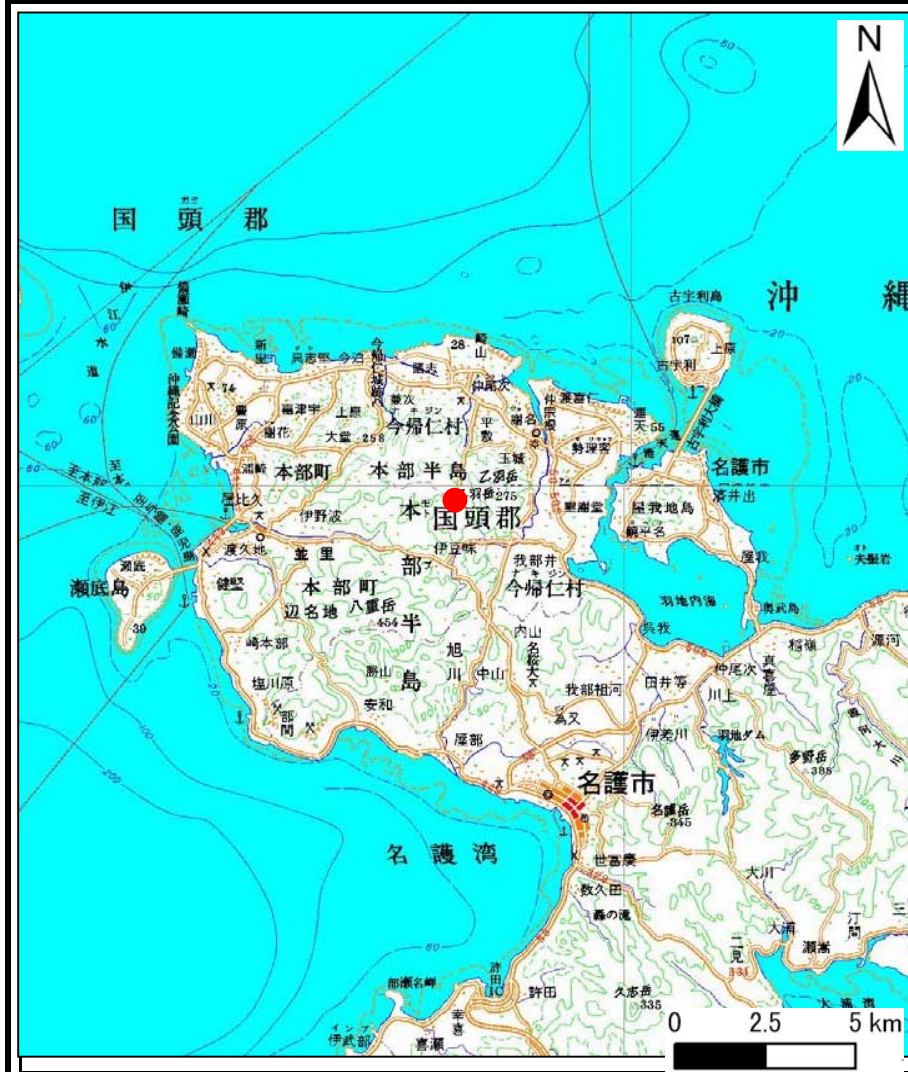
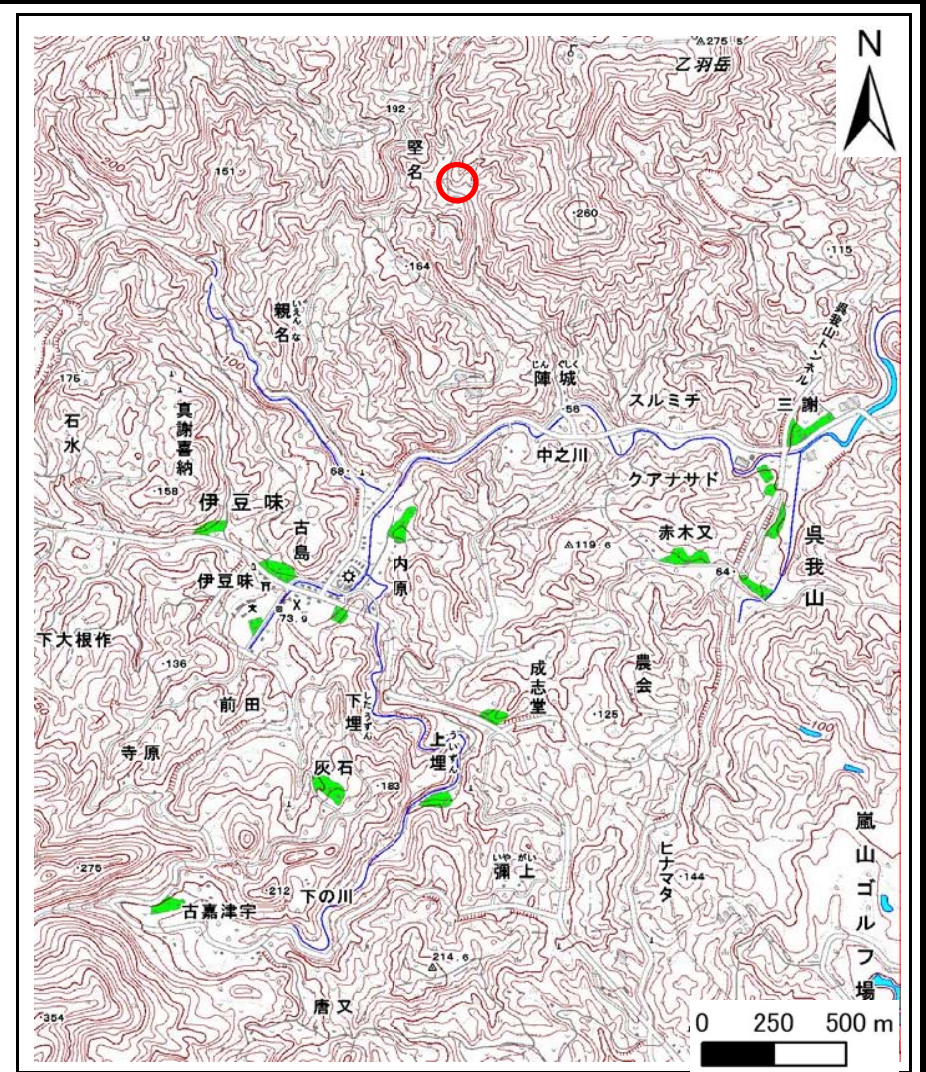


# 土砂災害警戒区域等の指定の公示に係る図書(その1)



(1/200,000)



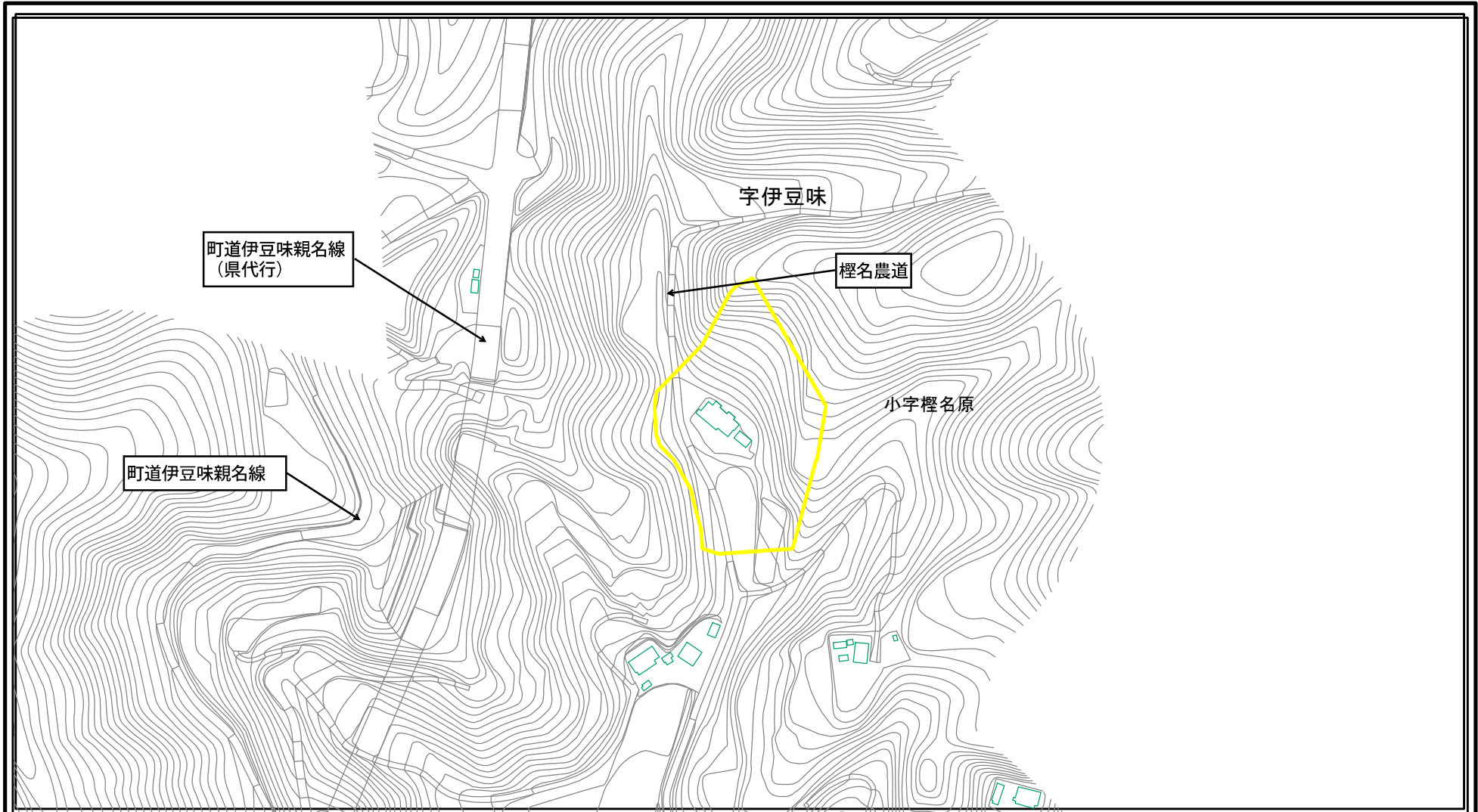
(1/25,000)

様式-1(急) 土砂災害警戒区域 位置図	自然現象の種類	急傾斜地の崩壊
	箇所番号	Ⅱ-146
	箇所名	榎名原(1)
	所在地	沖縄県本部町字伊豆味

この地図は、国土地理院の承認を得て、同院発行の20万分の1・2万5千分の1の地形図を複製したものである。(承認番号 平20業複 第761号)



# 土砂災害警戒区域等の指定の公示に係る図書(その2)



360  
m

様式-2(急)  
土砂災害警戒区域  
区域図(その1)

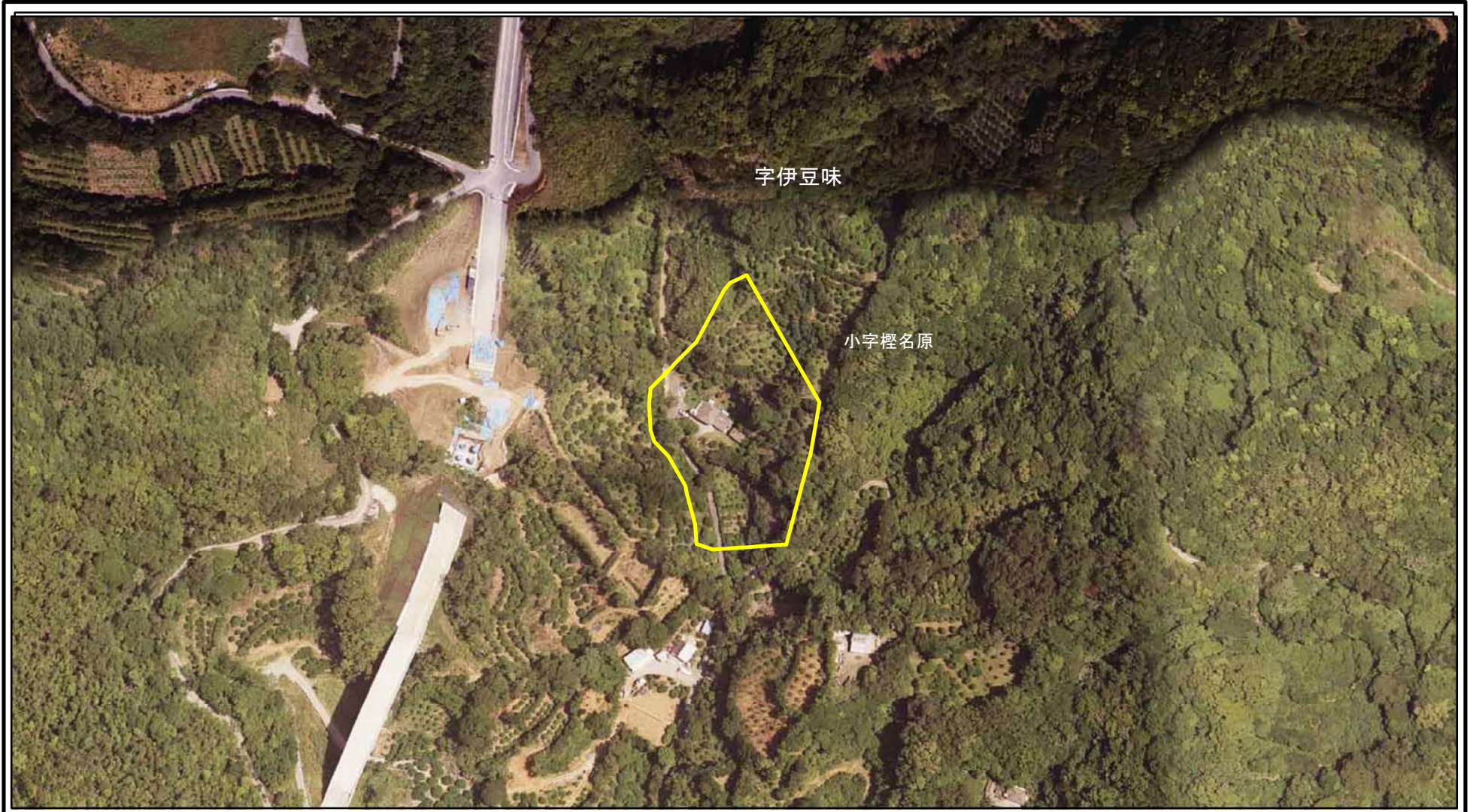
土砂災害防止法施行令第二条の基準に該当する区域	
土砂災害防止法施行令第三条の基準に該当する区域	
それ以外の区域	

	縮尺 1:2,500

自然現象の種類	急傾斜地の崩壊	箇所番号	II-146
告示番号	沖縄県告示第174号	箇所名	榎名原(1)
告示年月日	平成25年3月15日	所在地	沖縄県本部町字伊豆味



# 土砂災害警戒区域等の指定の公示に係る図書(その2)



0 25 50 100  
m

様式-2(急)  
土砂災害警戒区域  
区域図(その1)

土砂災害防止法施行令第二条の基準に該当する区域	
土砂災害防止法施行令第三条の基準に該当する区域	
それ以外の区域	

N  
縮尺  
1:2,500

自然現象の種類	急傾斜地の崩壊	箇所番号	II-146
告示番号	沖縄県告示第174号	箇所名	榎名原(1)
告示年月日	平成25年3月15日	所在地	沖縄県本部町字伊豆味