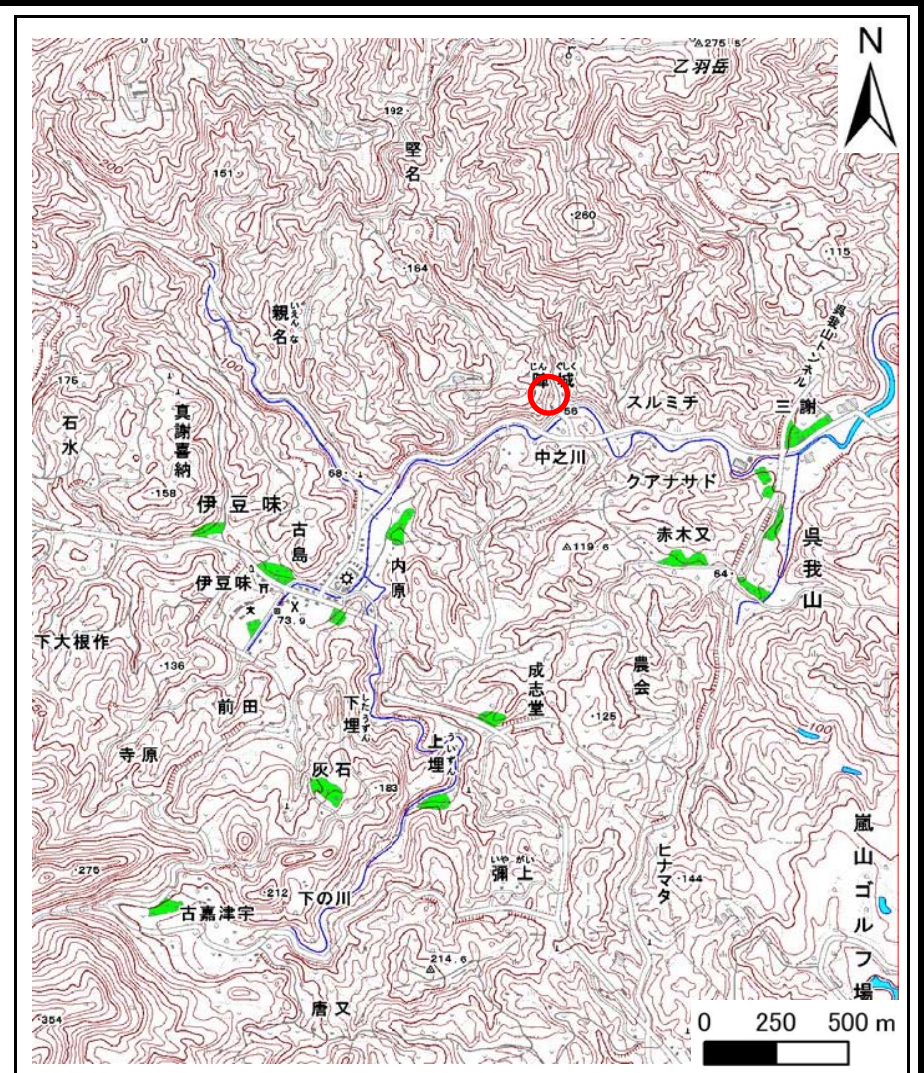


土砂災害警戒区域等の指定の公示に係る図書(その1)



(1/200,000)



(1/25,000)

様式-1(急)
土砂災害警戒区域
位置図

自然現象の種類

急傾斜地の崩壊

箇所番号

I-450

箇所名

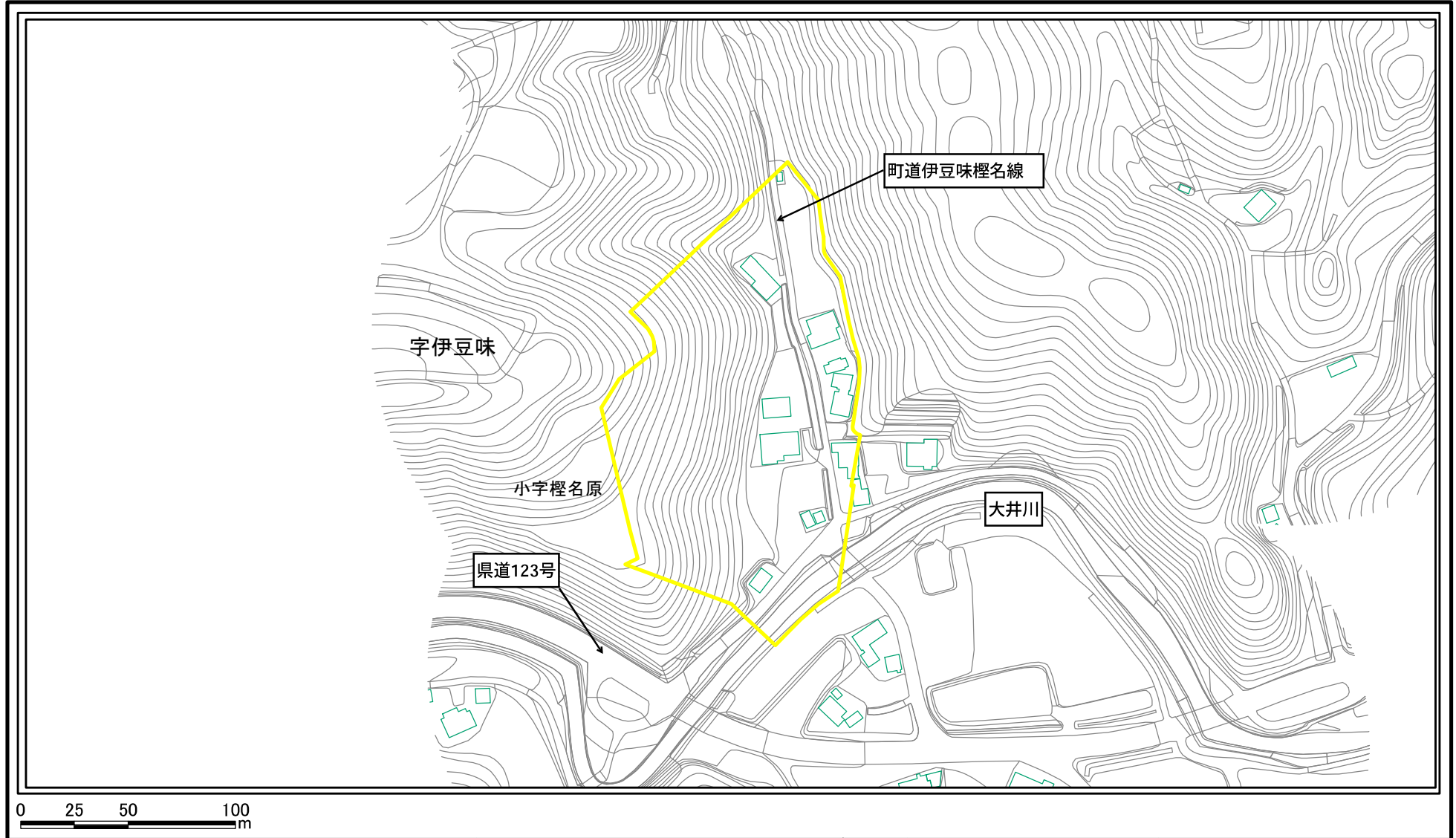
榎名原(3)

所在地

沖縄県本部町字伊豆味

この地図は、国土地理院の承認を得て、同院発行の20万分の1・2万5千分の1の地形図を複製したものである。(承認番号 平20業複 第761号)

土砂災害警戒区域等の指定の公示に係る図書(その2)






様式-2(急) 土砂災害警戒区域 区域図(その1)	土砂災害防止法施行令第二条の基準に該当する区域		N 縮尺 1:2,500	自然現象の種類	急傾斜地の崩壊	箇所番号	I-450
	土砂災害防止法施行令第三条の基準に該当する区域			告示番号	沖縄県告示第174号	箇所名	榎名原(3)
	それ以外の区域			告示年月日	平成25年3月15日	所在地	沖縄県本部町字伊豆味
	土砂等の(移動)高さが1m以下の場合、土砂等の移動による力が100kN/m ² を超える区域						

土砂災害警戒区域等の指定の公示に係る図書(その2)



0 25 50 100
m

様式-2(急)
土砂災害警戒区域
区域図(その1)

土砂災害防止法施行令第二条の基準に該当する区域	
土砂災害防止法施行令第三条の基準に該当する区域	
それ以外の区域	

N
縮尺
1:2,500

自然現象の種類	急傾斜地の崩壊	箇所番号	I-450
告示番号	沖縄県告示第174号	箇所名	榎名原(3)
告示年月日	平成25年3月15日	所在地	沖縄県本部町字伊豆味