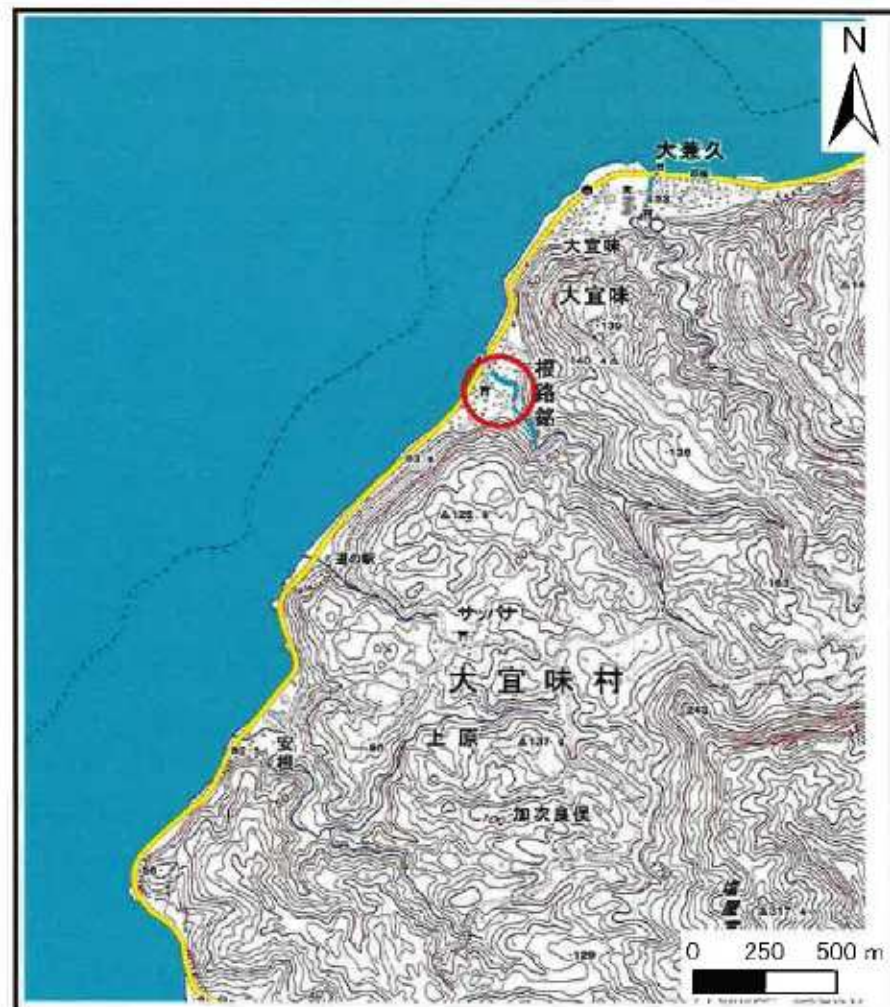


## 土砂災害警戒区域の指定の公示に係る図書（その1）



(1/200,000)



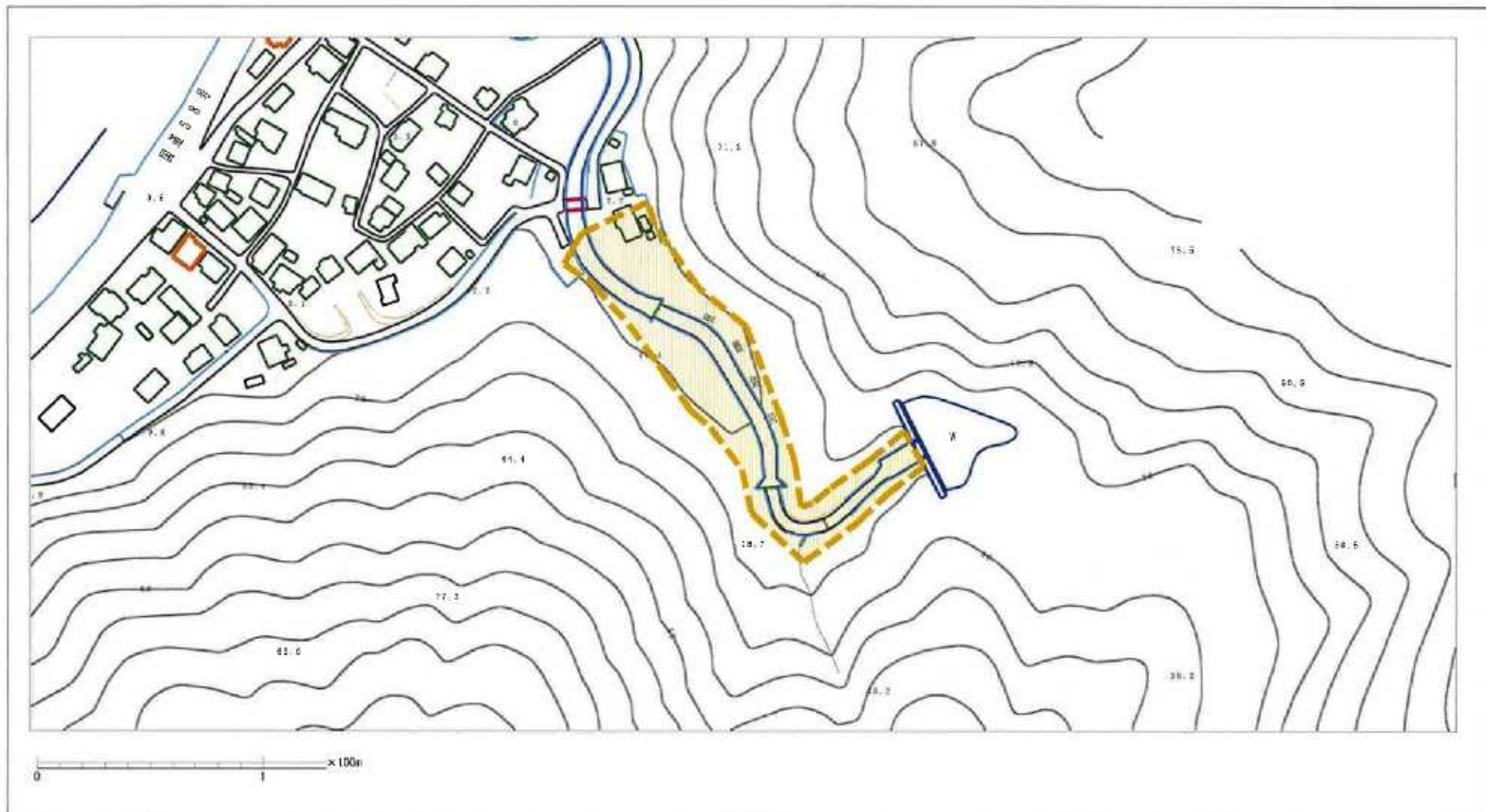
(1/25,000)

様式-1 (土)  
土砂災害警戒区域 位置図

自然現象の種類	土石流
溪流番号	根路銘302-A09-04
溪流名	根路銘川
所在地	大宜味村字根路銘

この地図は、国土地理院長の承認を得て、同院発行の20万分の1・2万5千分の1の地形図を複製したものである。（承認番号 平23情復 第400号）

## 土砂災害警戒区域の指定の公示に係る図書（その2）






<b>様式-2（土）</b> 土砂災害警戒区域・土砂災害特別警戒区域 区域図	土砂災害防止法施行令第2条の基準に該当する区域		N  縮尺 1:2,500	<b>自然現象の種類</b>	土石流	<b>溪流番号</b>	根路銘302-A09-04
	土石流の深さが1mを超える場合、土石等の移動による力が50kN/m <sup>2</sup> を超える区域			<b>告示番号</b>	沖縄県告示第646号	<b>溪流名</b>	
	土石流の深さが1mを超える場合、土石等の移動による力が50kN/m <sup>2</sup> 以下の区域 それ以外の区域	 		<b>告示年月日</b>	平成27年12月18日	<b>所在地</b>	大宜味村字根路銘

参考資料 (その2-1)



0 1 ×100m

様式-2-1 (土)  
土砂災害警戒区域  
区域図 (その2)

土砂災害防止法施行令第2条の基準に該当する区域		N  縮尺 1:2,500	自然現象 の種類	土石流	溪流番号	根路銘302-A09-04
土砂災害防止法施行令第2条の基準に該当する区域 土石流の高さが1mを超える場合、土石等の 移動による力が50kN/m <sup>2</sup> を超える区域			告示番号	沖縄県告示第646号	溪流名	
土砂災害防止法施行令第2条の基準に該当する区域 土石流の高さが1mを超える場合、土石等の 移動による力が50kN/m <sup>2</sup> 以下の区域			告示年月日	平成27年12月18日	所在地	大宜味村字根路銘
それ以外の区域	