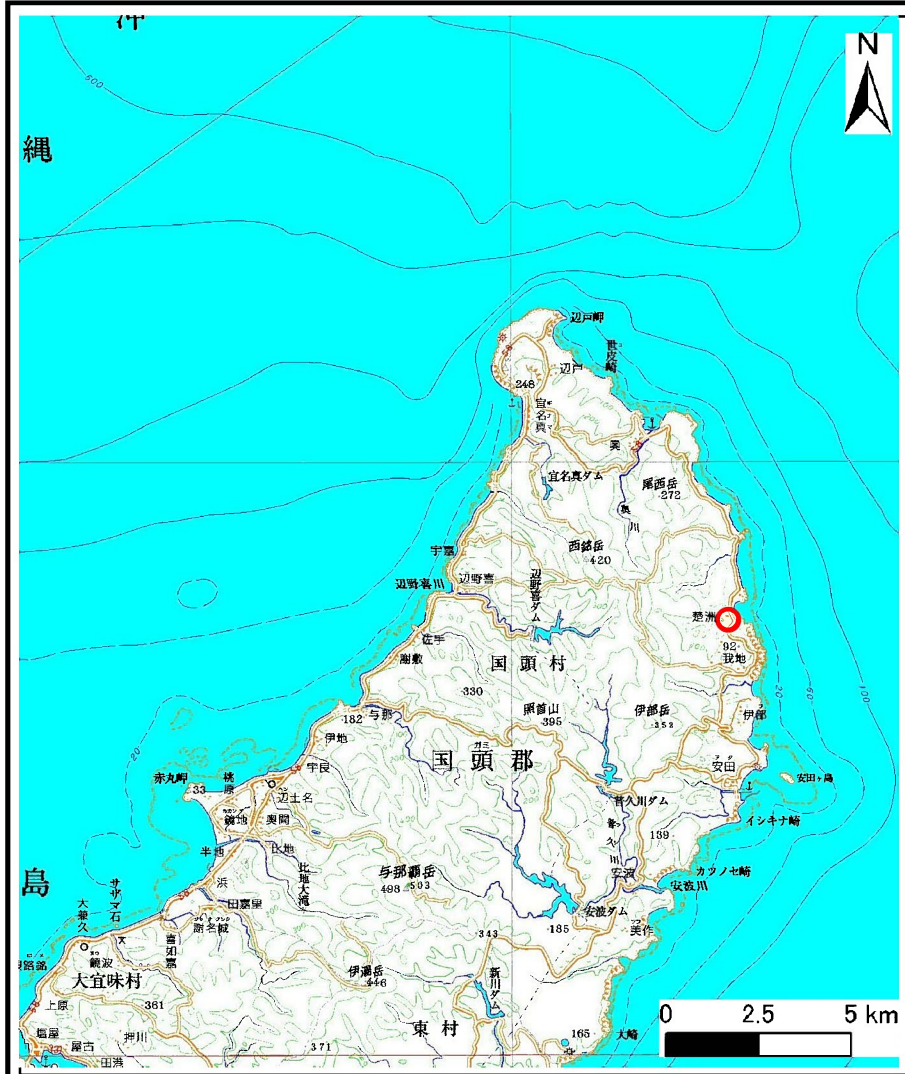
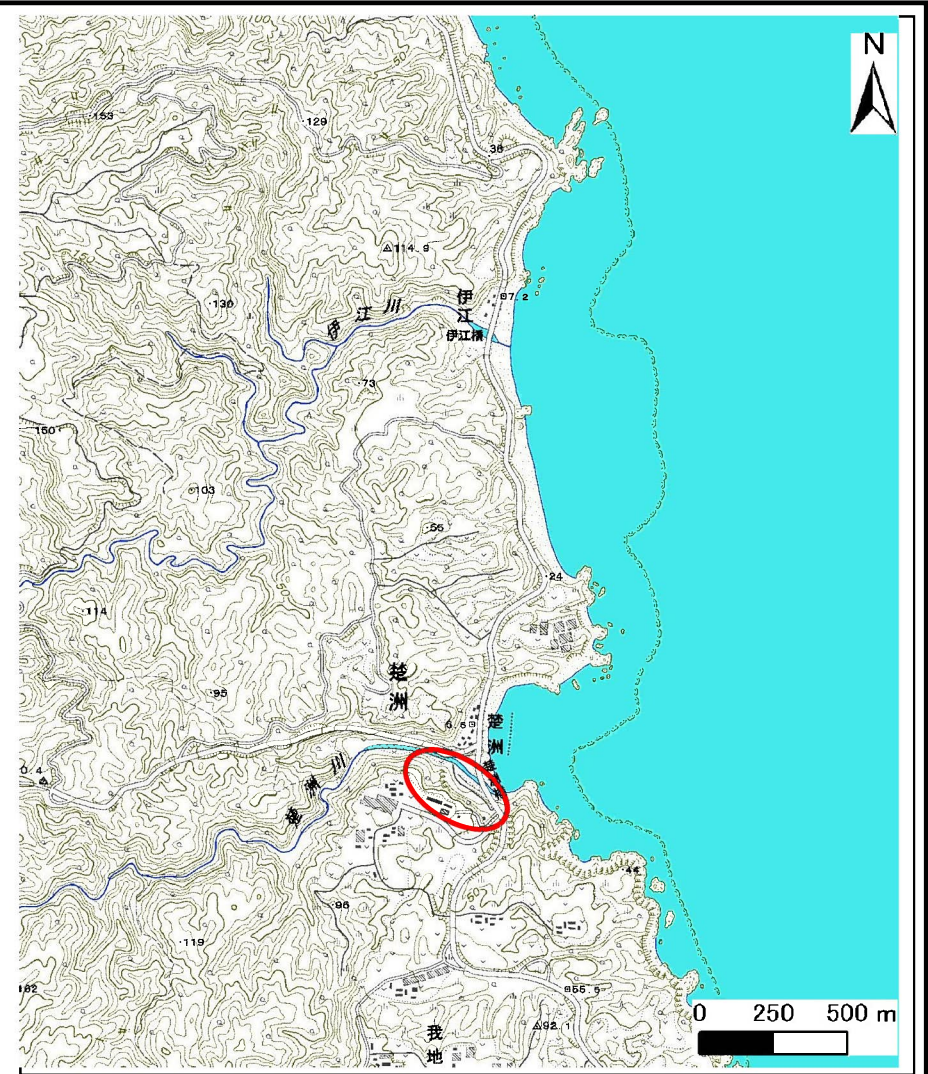


土砂災害警戒区域等の指定の公示に係る図書(その1)



(1/200,000)



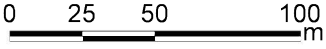
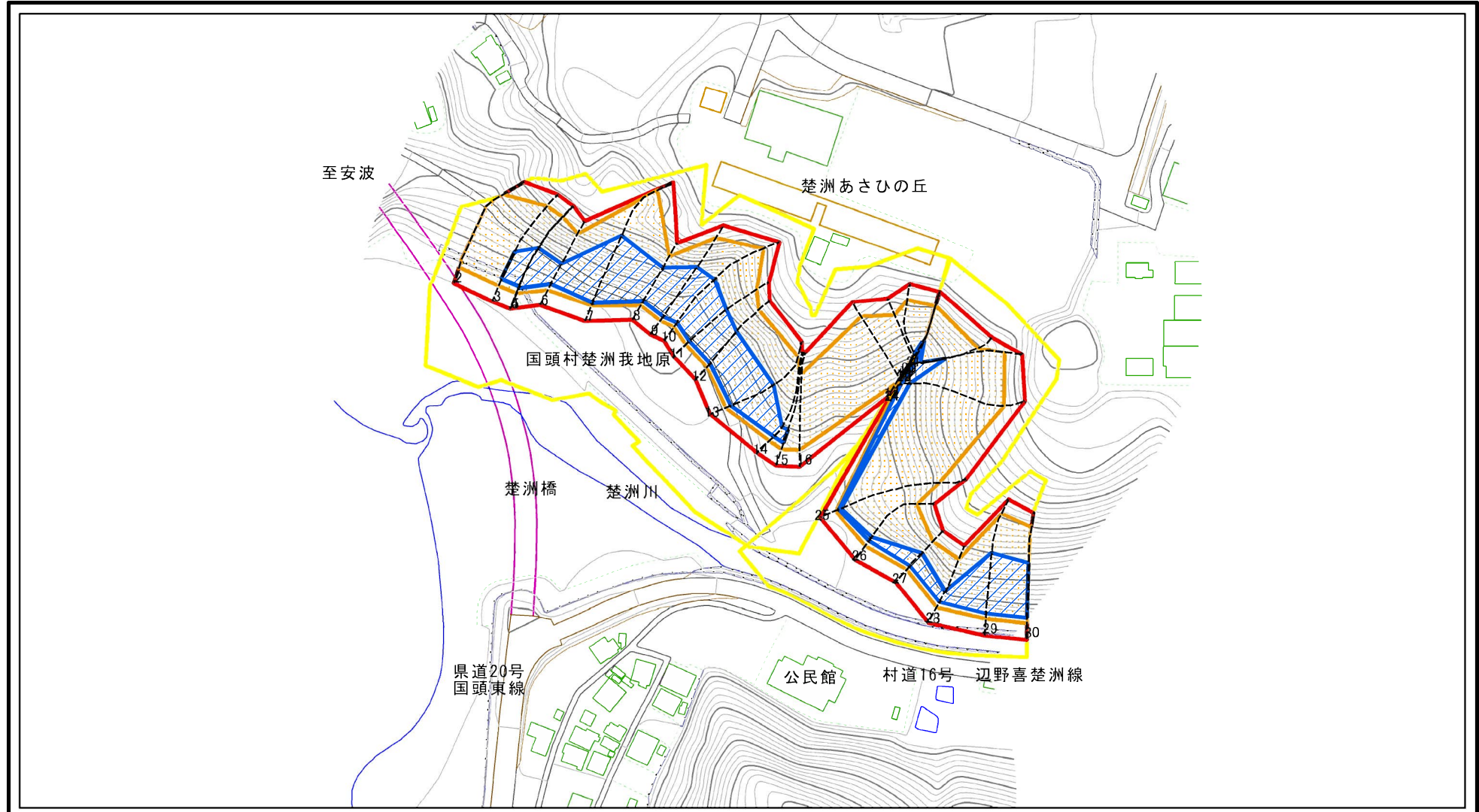
(1/25,000)

様式-1(急)
土砂災害警戒区域・土砂災害特別警戒区域
位置図

自然現象の種類	急傾斜の崩壊
箇所番号	I-267
箇所名	楚洲(2)
所在地	国頭村字楚洲

この地図は、国土地理院の承認を得て、同院発行の20万分の1・2万5千分の1の地形図を複製したものである。(承認番号 平20業複 第761号)

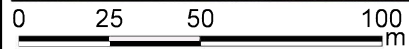
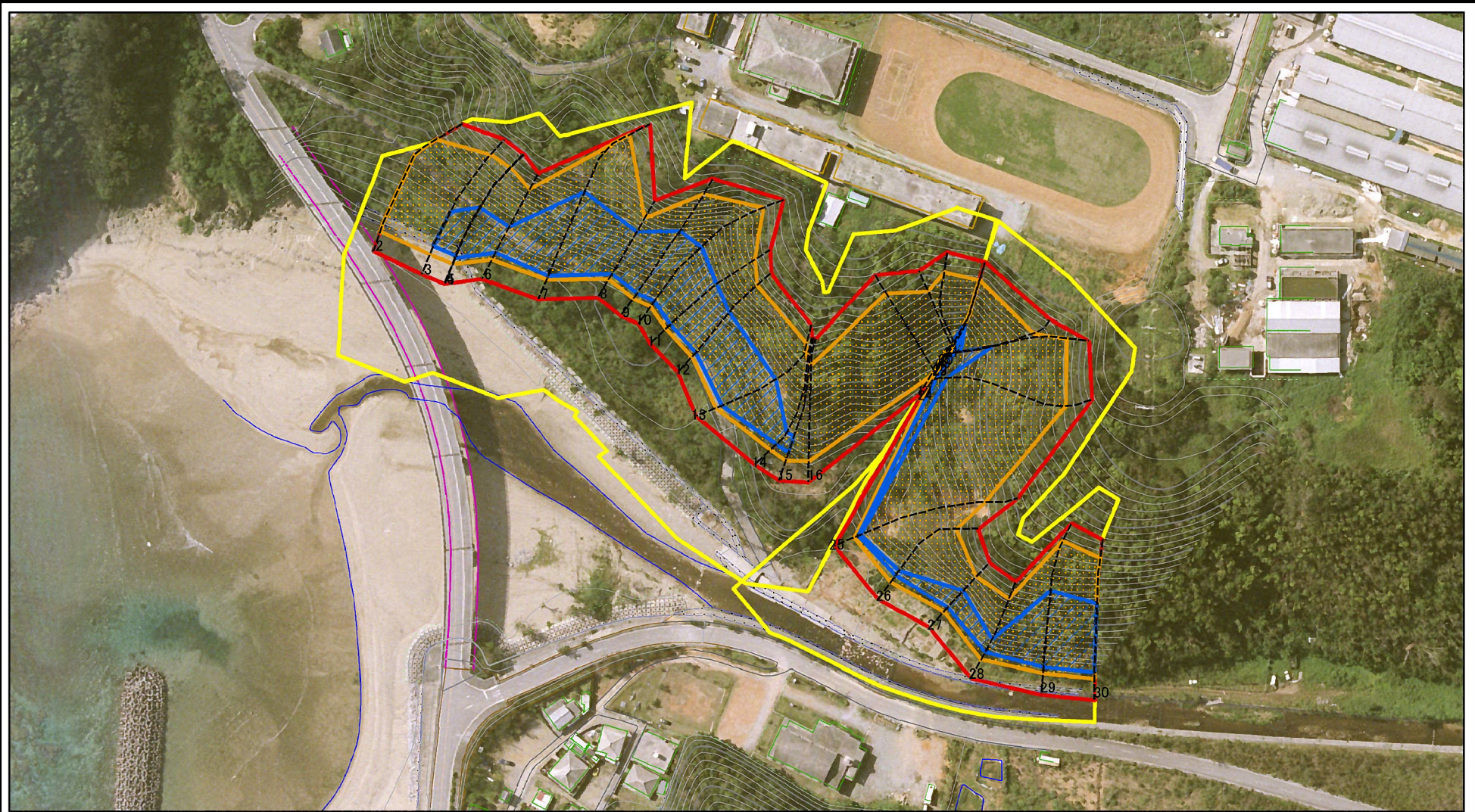
土砂災害警戒区域等の指定の公示に係る図書(その2)



図中の数字は横断測線番号を示す

様式-2(急) 土砂災害警戒区域・土砂災害特別警戒区域 区域図(その1)	土砂災害防止法施行令第二条の基準に該当する区域		自然現象 の種類 急傾斜地の崩壊	箇所番号	I-267	
	土砂災害防止法 施行令第三条の 基準に該当する 区域			告示番号	箇所名	楚洲(2)
	土砂等の(移動)高さが1m以下の場合、 土砂等の移動による力が100kN/mを超える区域		縮尺	告示年月日	所在地	国頭村字楚洲
	土砂等の堆積の高さが3mを超える区域		1:2,500			
それ以外の区域						

土砂災害警戒区域等の指定の公示に係る図書(その2-1)



図中の数字は横断測線番号を示す

様式-2-1(急)

土砂災害警戒区域・土砂災害特別警戒区域
区域図(その2)

土砂災害防止法施行令第二条の基準に該当する区域	
土砂災害防止法施行令第三条の基準に該当する区域	
土砂等の(移動)高さが1m以下の場合、土砂等の移動による力が100kN/mを超える区域	
土砂等の堆積の高さが3mを超える区域	
それ以外の区域	



縮尺

1:2,000

自然現象の種類

告示番号

告示年月日

急傾斜地の崩壊

箇所番号

箇所名

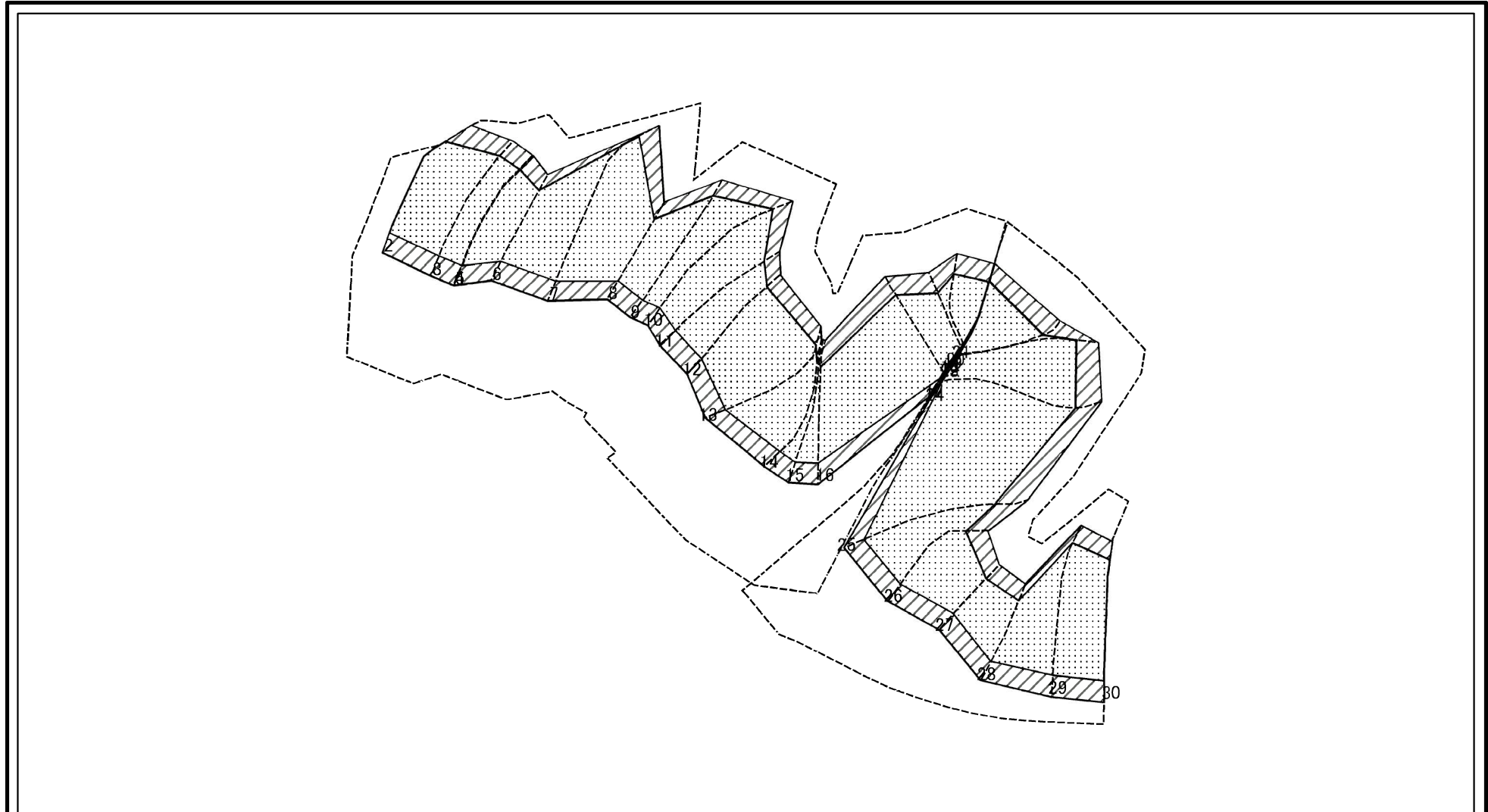
所在地

I-267

楚洲(2)

国頭村字楚洲

土砂災害警戒区域等の指定の公示に係る図書(その2-2)

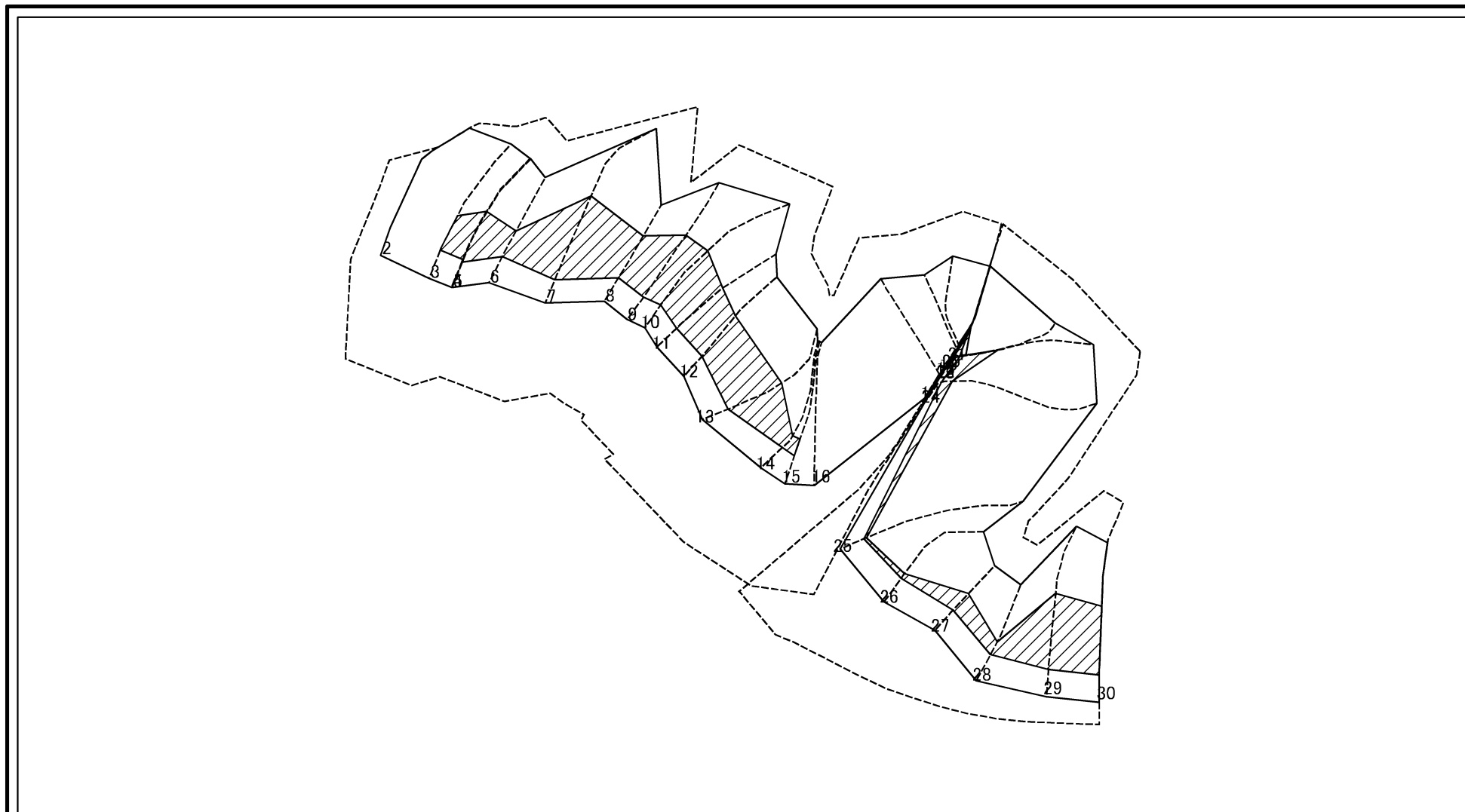


0 25 50 100
m

図中の数字は横断測線番号を示す

様式-2-2(急) 土砂災害特別警戒区域の区域区分図 (急傾斜地の崩壊に伴う土石等の移動により 建築物の地上部に作用すると想定される力)	土砂災害防止法施行令第二条の基準に該当する区域		N 縮尺 1:2,000	自然現象の種類	急傾斜地の崩壊	箇所番号	I-267
	土砂災害防止法施行令第三条の基準に該当する区域			告示番号		箇所名	楚洲(2)
	それ以外の区域			告示年月日		所在地	国頭村字楚洲

土砂災害警戒区域等の指定の公示に係る図書(その2-3)



0 25 50 100
m

図中の数字は横断測線番号を示す

様式-2-3(急)
土砂災害特別警戒区域の区域区分図
(急傾斜地の崩壊に伴う土石等の堆積により
建築物の地上部に作用すると想定される力)

土砂災害防止法施行令第二条の基準に該当する区域



土砂災害防止法
施行令第三条の
基準に該当する
区域



それ以外の区域



縮尺

1:2,000

自然現象
の種類

急傾斜地の崩壊

告示番号

告示年月日

箇所番号

I-267

箇所名

楚洲(2)

所在地

国頭村字楚洲

土砂災害警戒区域等の指定の公示に係る図書(その3)

横断測線の区間	土石等の移動により建築物の地上部に作用すると想定される力				土石等の堆積により建築物の地上部に作用すると想定される力				横断測線の区間	土石等の移動により建築物の地上部に作用すると想定される力				土石等の堆積により建築物の地上部に作用すると想定される力			
	土石等の(移動)高さが1m以下の場合、土石等の移動による力が100kN/m ² を超える区域		それ以外の区域		土石等の堆積の高さが3mを超える区域		それ以外の区域			土石等の(移動)高さが1m以下の場合、土石等の移動による力が100kN/m ² を超える区域		それ以外の区域		土石等の堆積の高さが3mを超える区域		それ以外の区域	
	力の大きさのうち最大のもの (kN/m ²)	土石等の高さ (m)	力の大きさのうち最大のもの (kN/m ²)	土石等の高さ (m)	力の大きさのうち最大のもの (kN/m ²)	土石等の高さ (m)	力の大きさのうち最大のもの (kN/m ²)	土石等の高さ (m)		力の大きさのうち最大のもの (kN/m ²)	土石等の高さ (m)	力の大きさのうち最大のもの (kN/m ²)	土石等の高さ (m)	力の大きさのうち最大のもの (kN/m ²)	土石等の高さ (m)	力の大きさのうち最大のもの (kN/m ²)	土石等の高さ (m)
1 ~ 2	-	-	-	-	-	-	-	-	28 ~ 29	159.64	1.00	100.00	1.00	19.49	3.64	16.05	3.00
2 ~ 3	157.47	1.00	100.00	1.00	-	-	16.05	3.00	29 ~ 30	163.51	1.00	100.00	1.00	20.43	3.82	16.05	3.00
3 ~ 4	159.50	1.00	100.00	1.00	17.11	3.20	16.05	3.00									
4 ~ 5	159.50	1.00	100.00	1.00	19.75	3.69	16.05	3.00									
5 ~ 6	159.50	1.00	100.00	1.00	19.75	3.69	16.05	3.00									
6 ~ 7	157.83	1.00	100.00	1.00	20.67	3.86	16.05	3.00									
7 ~ 8	153.57	1.00	100.00	1.00	20.67	3.86	16.05	3.00									
8 ~ 9	164.53	1.00	100.00	1.00	20.65	3.86	16.05	3.00									
9 ~ 10	164.53	1.00	100.00	1.00	20.65	3.86	16.05	3.00									
10 ~ 11	162.74	1.00	100.00	1.00	20.46	3.82	16.05	3.00									
11 ~ 12	162.74	1.00	100.00	1.00	21.40	4.00	16.05	3.00									
12 ~ 13	161.75	1.00	100.00	1.00	21.40	4.00	16.05	3.00									
13 ~ 14	160.36	1.00	100.00	1.00	19.84	3.71	16.05	3.00									
14 ~ 15	148.41	1.00	100.00	1.00	16.16	3.02	16.05	3.00									
15 ~ 16	147.46	1.00	100.00	1.00	-	-	16.05	3.00									
16 ~ 17	151.02	1.00	100.00	1.00	-	-	16.05	3.00									
17 ~ 18	151.02	1.00	100.00	1.00	-	-	16.05	3.00									
18 ~ 19	150.70	1.00	100.00	1.00	-	-	16.05	3.00									
19 ~ 20	152.97	1.00	100.00	1.00	16.71	3.12	16.05	3.00									
21 ~ 22	150.81	1.00	100.00	1.00	16.87	3.15	16.05	3.00									
22 ~ 23	151.64	1.00	100.00	1.00	16.24	3.03	16.05	3.00									
23 ~ 24	151.64	1.00	100.00	1.00	17.97	3.36	16.05	3.00									
24 ~ 25	143.02	1.00	100.00	1.00	17.97	3.36	16.05	3.00									
25 ~ 26	148.11	1.00	100.00	1.00	17.38	3.25	16.05	3.00									
26 ~ 27	148.11	1.00	100.00	1.00	18.53	3.46	16.05	3.00									
27 ~ 28	153.40	1.00	100.00	1.00	18.53	3.46	16.05	3.00									

様式-3(急) 建築物の構造の規制に必要な衝撃に関する事項	自然現象の種類	急傾斜地の崩壊	箇所番号	I-267
	告示番号		箇所名	楚洲(2)
	告示年月日		所在地	国頭村宇楚洲