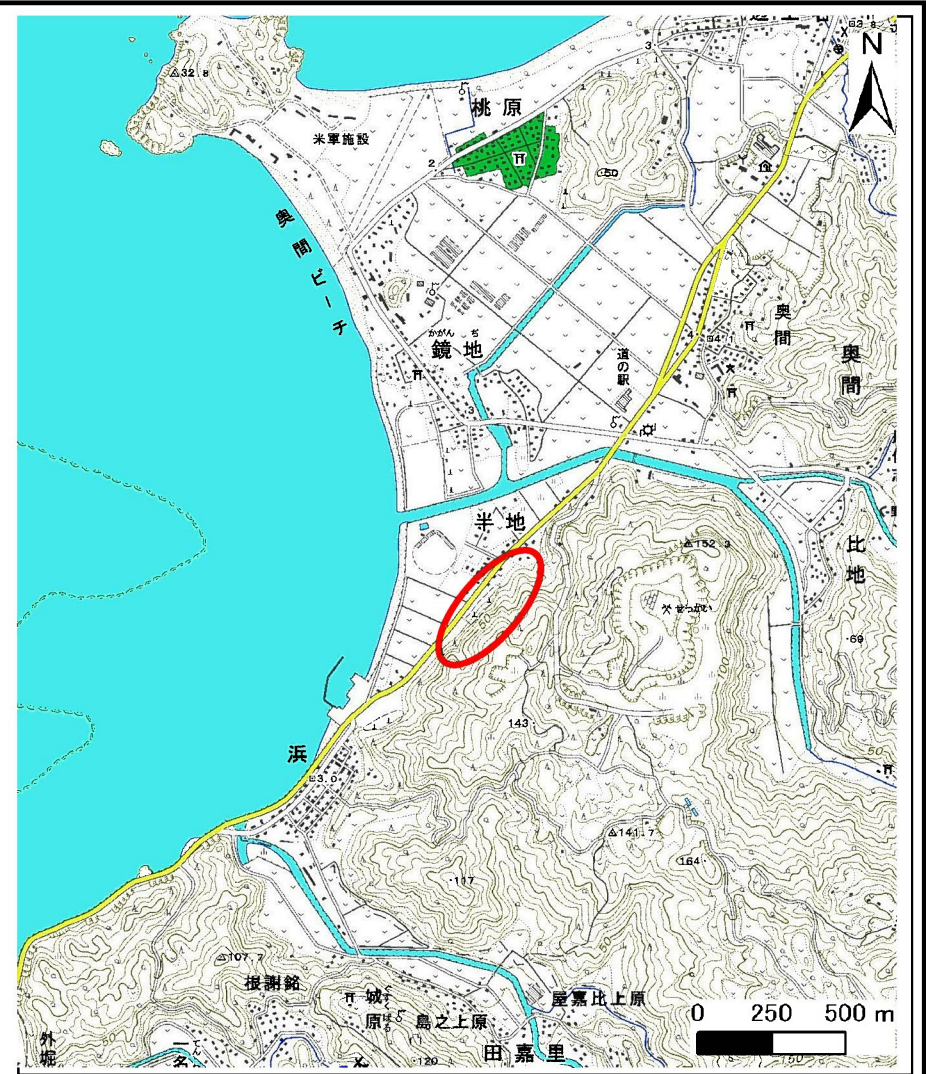
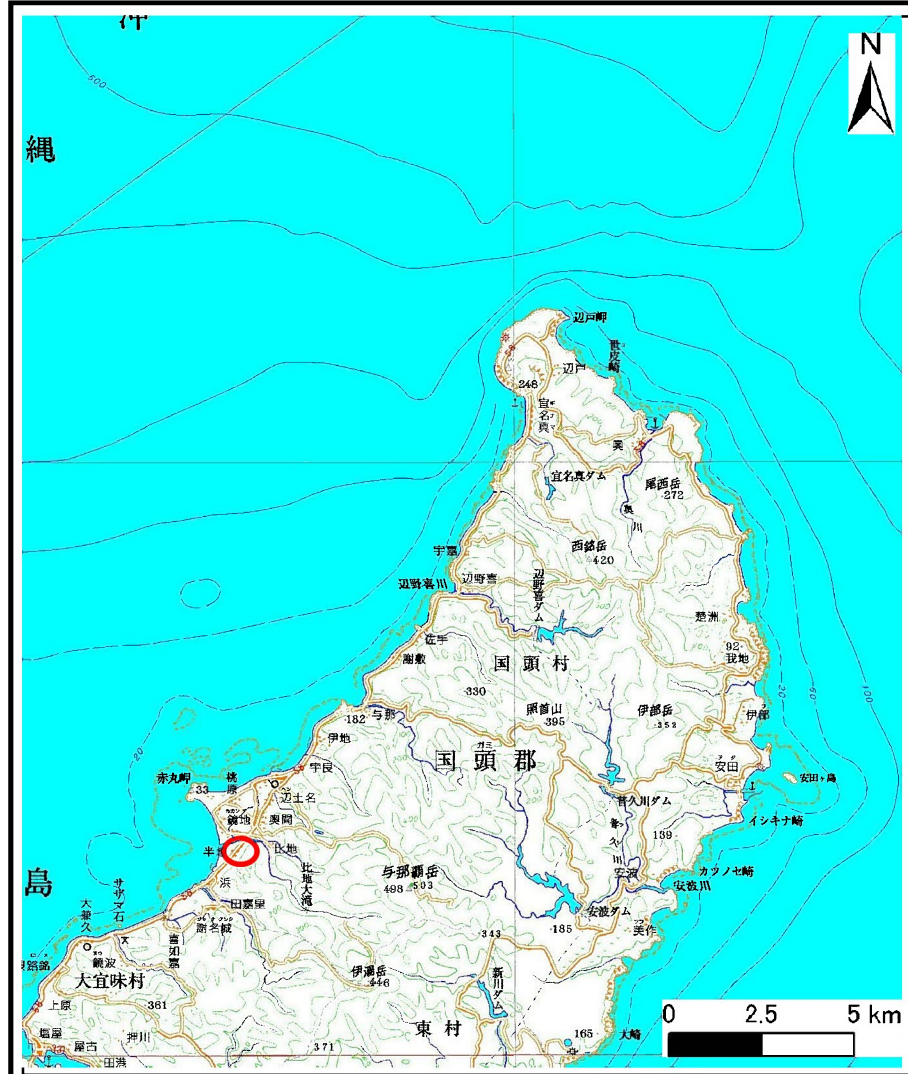


土砂災害警戒区域等の指定の公示に係る図書(その1)

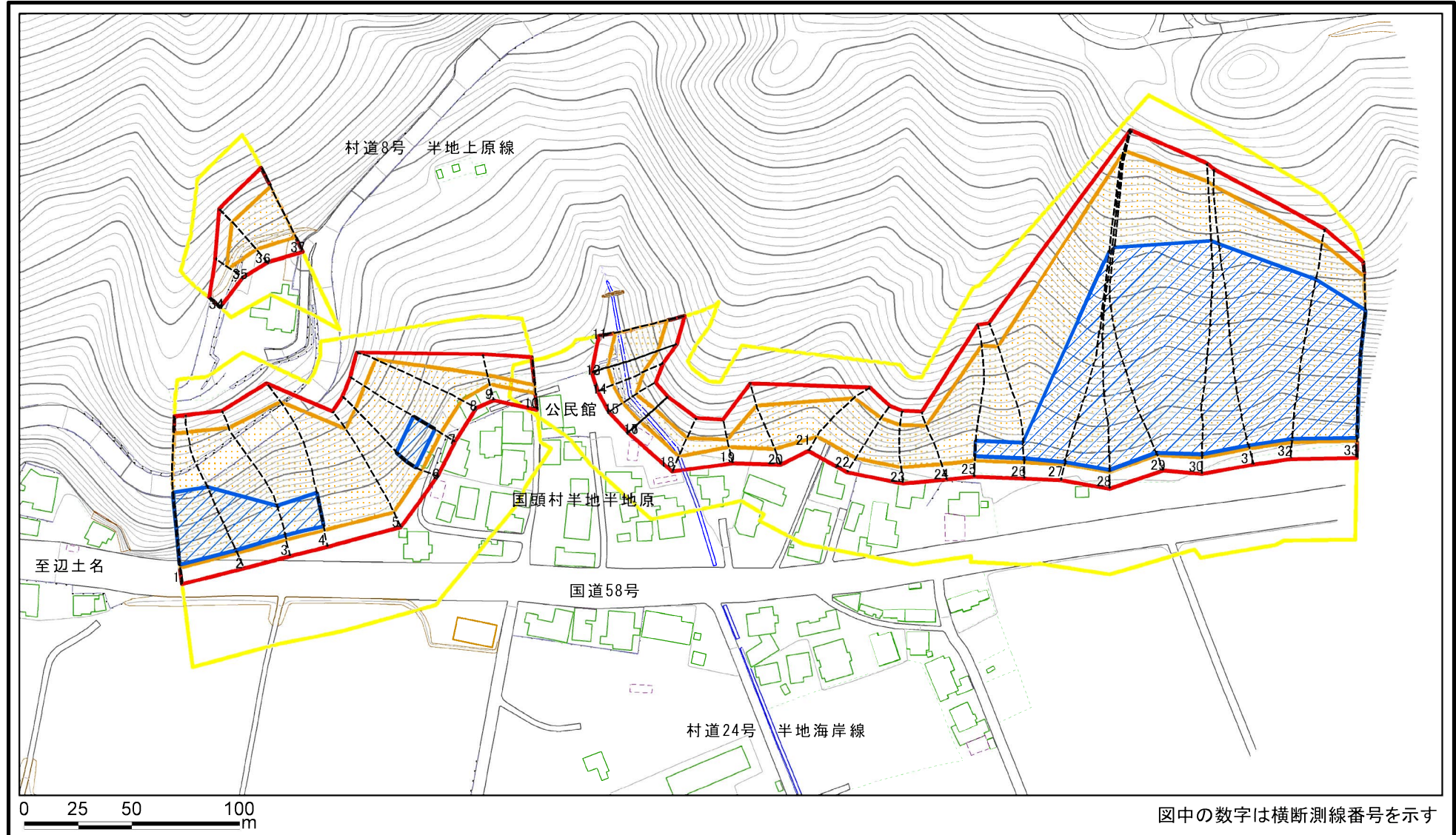


様式-1(急)
土砂災害警戒区域・土砂災害特別警戒区域
位置図

自然現象の種類	急傾斜の崩壊
箇所番号	I-31
箇所名	半地(2)
所在地	国頭村字半地

この地図は、国土地理院の承認を得て、同院発行の20万分の1・2万5千分の1の地形図を複製したものである。(承認番号 平20業複 第761号)

土砂災害警戒区域等の指定の公示に係る図書(その2)



様式-2(急)

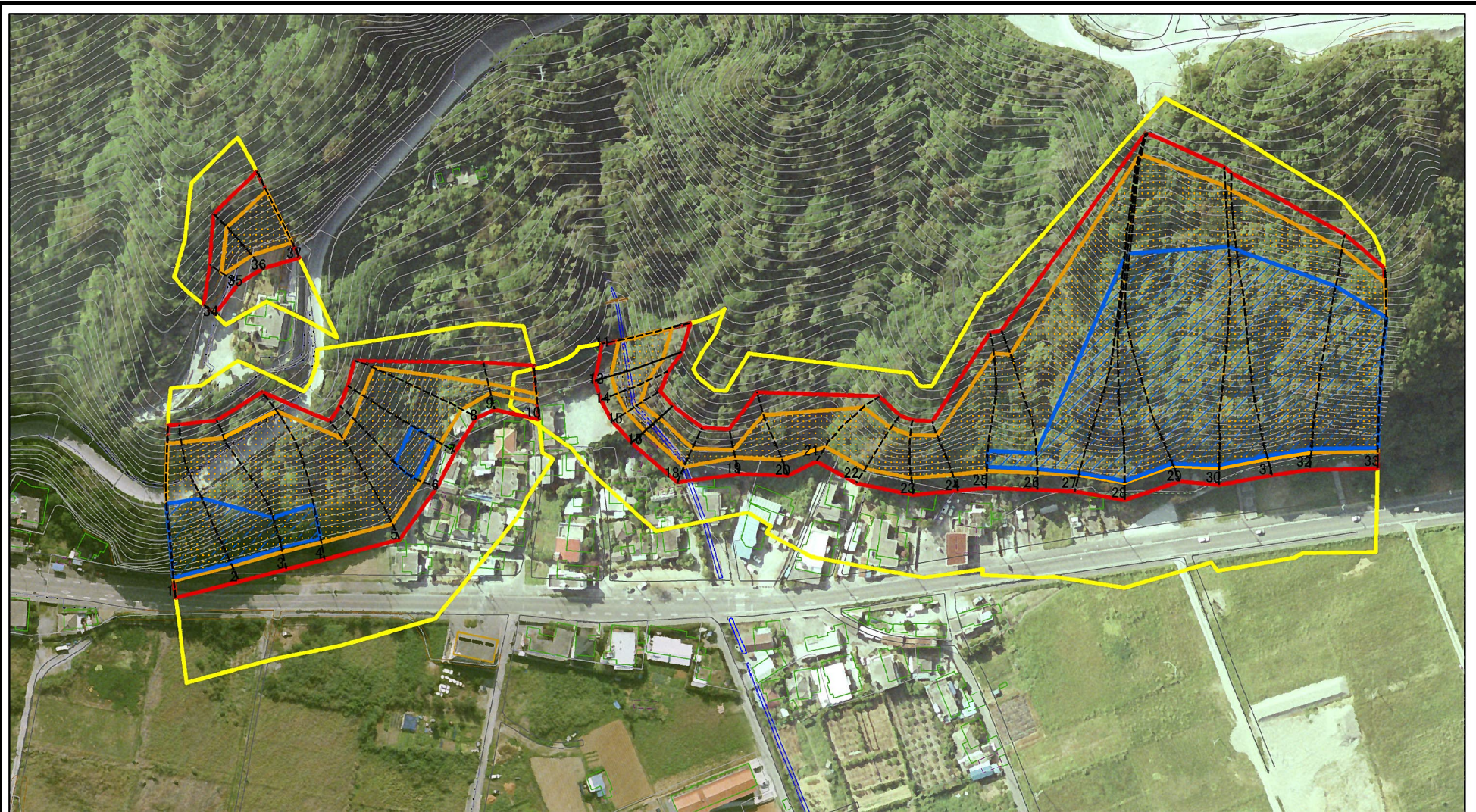
土砂災害警戒区域・土砂災害特別警戒区域
区域図(その1)

土砂災害防止法施行令第二条の基準に該当する区域	
土砂災害防止法施行令第三条の基準に該当する区域	
土砂等の(移動)高さが1m以下の場合、土砂等の移動による力が100kN/mを超える区域	
土砂等の堆積の高さが3mを超える区域	
それ以外の区域	

	縮尺
	1:2,500

自然現象の種類	急傾斜地の崩壊	箇所番号	I-31
告示番号	沖縄県告示第111号	箇所名	半地(2)
告示年月日	令和4年3月29日	所在地	国頭村半地

土砂災害警戒区域等の指定の公示に係る図書(その2-1)

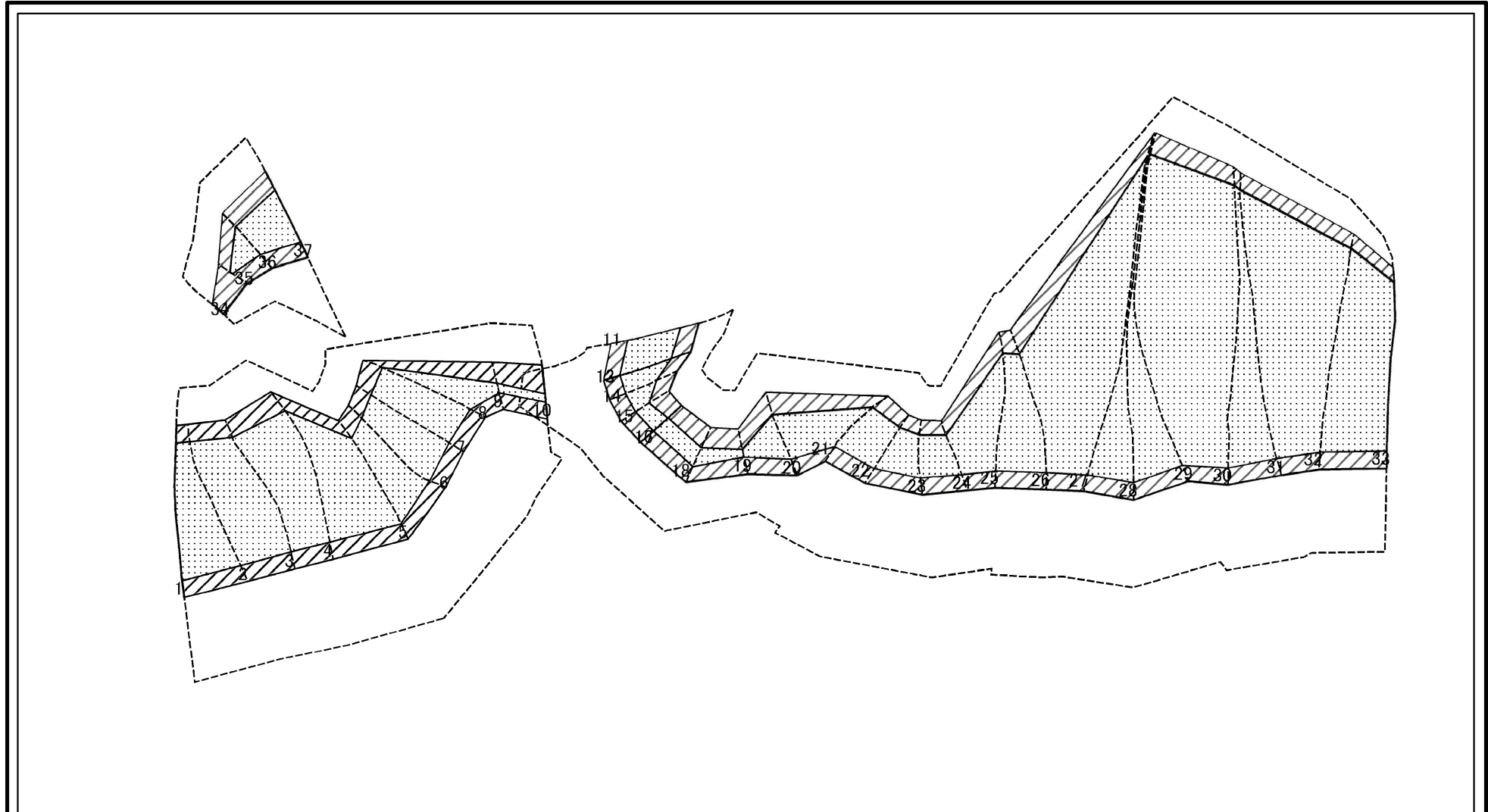


0 25 50 100
m

図中の数字は横断測線番号を示す

様式-2-1(急) 土砂災害警戒区域・土砂災害特別警戒区域 区域図(その2)	土砂災害防止法施行令第二条の基準に該当する区域		 縮尺 1:2,500	自然現象の種類	急傾斜地の崩壊	箇所番号	I-31
	土砂災害防止法施行令第三条の基準に該当する区域			告示番号	沖縄県告示第111号	箇所名	半地(2)
	それ以外の区域			告示年月日	令和4年3月29日	所在地	国頭村字半地

土砂災害警戒区域等の指定の公示に係る図書(その2-2)



0 25 50 100
m

図中の数字は横断測線番号を示す

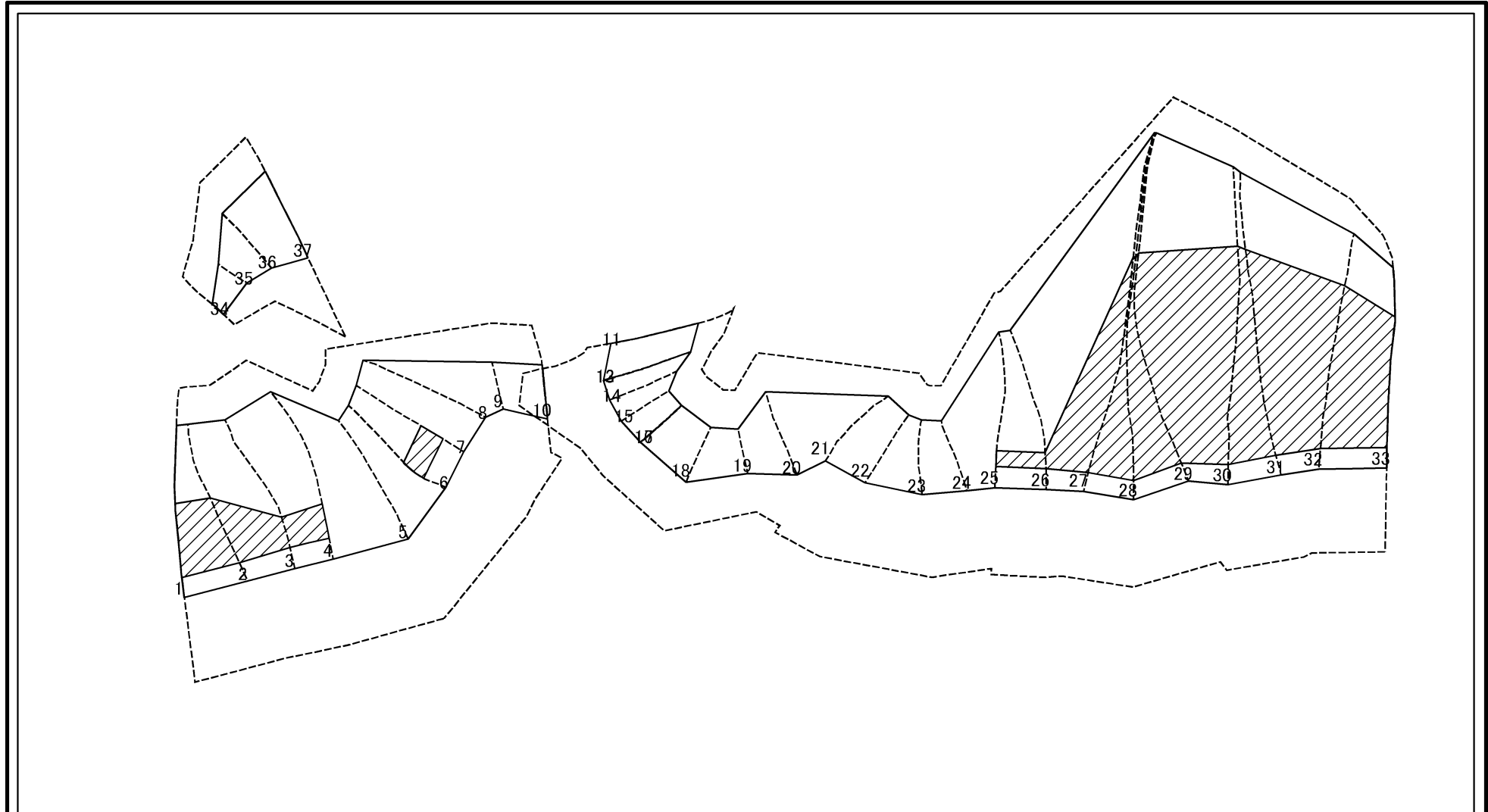
様式-2-2(急)
土砂災害特別警戒区域の区域区分図
(急傾斜地の崩壊に伴う土石等の移動により
建築物の地上部に作用すると想定される力)

土砂災害防止法施行令第二条の基準に該当する区域	
土砂災害防止法施行令第三条の基準に該当する区域	
それ以外の区域	

	縮尺
	1:2,500

自然現象の種類	急傾斜地の崩壊	箇所番号	I-31
告示番号	沖縄県告示第111号	箇所名	半地(2)
告示年月日	令和4年3月29日	所在地	国頭村字半地

土砂災害警戒区域等の指定の公示に係る図書(その2-3)



0 25 50 100
m

図中の数字は横断測線番号を示す

様式-2-3(急)
土砂災害特別警戒区域の区域区分図
(急傾斜地の崩壊に伴う土石等の堆積により
建築物の地上部に作用すると想定される力)

土砂災害防止法施行令第二条の基準に該当する区域



土砂災害防止法
施行令第三条の
基準に該当する
区域

土石等の堆積の高さが3mを超える区域

それ以外の区域



縮尺

1:2,500

自然現象
の種類

告示番号

告示年月日

急傾斜地の崩壊

沖縄県告示第111号

令和4年3月29日

箇所番号

箇所名

所在地

I-31

半地(2)

国頭村字半地

土砂災害警戒区域等の指定の公示に係る図書(その3)

横断測線の区間	土石等の移動により建築物の地上部に作用すると想定される力				土石等の堆積により建築物の地上部に作用すると想定される力				横断測線の区間	土石等の移動により建築物の地上部に作用すると想定される力				土石等の堆積により建築物の地上部に作用すると想定される力			
	土石等の(移動)高さが1m以下の場合、土石等の移動による力が100kN/m ² を超える区域		それ以外の区域		土石等の堆積の高さが3mを超える区域		それ以外の区域			土石等の(移動)高さが1m以下の場合、土石等の移動による力が100kN/m ² を超える区域		それ以外の区域		土石等の堆積の高さが3mを超える区域		それ以外の区域	
	力の大きさのうち最大のもの (kN/m ²)	土石等の高さ (m)	力の大きさのうち最大のもの (kN/m ²)	土石等の高さ (m)	力の大きさのうち最大のもの (kN/m ²)	土石等の高さ (m)	力の大きさのうち最大のもの (kN/m ²)	土石等の高さ (m)		力の大きさのうち最大のもの (kN/m ²)	土石等の高さ (m)	力の大きさのうち最大のもの (kN/m ²)	土石等の高さ (m)	力の大きさのうち最大のもの (kN/m ²)	土石等の高さ (m)	力の大きさのうち最大のもの (kN/m ²)	土石等の高さ (m)
1 ~ 2	155.09	1.00	100.00	1.00	20.83	3.89	16.05	3.00	28 ~ 29	144.08	1.00	100.00	1.00	19.82	3.70	16.05	3.00
2 ~ 3	155.09	1.00	100.00	1.00	20.83	3.89	16.05	3.00	29 ~ 30	153.79	1.00	100.00	1.00	20.60	3.85	16.05	3.00
3 ~ 4	150.96	1.00	100.00	1.00	18.49	3.46	16.05	3.00	30 ~ 31	156.47	1.00	100.00	1.00	20.86	3.90	16.05	3.00
4 ~ 5	141.30	1.00	100.00	1.00	-	-	16.05	3.00	31 ~ 32	166.00	1.00	100.00	1.00	22.30	4.17	16.05	3.00
5 ~ 6	150.06	1.00	100.00	1.00	-	-	16.05	3.00	32 ~ 33	167.33	1.00	100.00	1.00	22.89	4.28	16.05	3.00
6 ~ 7	153.11	1.00	100.00	1.00	16.41	3.07	16.05	3.00	34 ~ 35	-	-	100.00	1.00	-	-	12.49	2.33
7 ~ 8	153.11	1.00	100.00	1.00	-	-	16.05	3.00	35 ~ 36	133.03	1.00	100.00	1.00	-	-	13.76	2.57
8 ~ 9	144.16	1.00	100.00	1.00	-	-	15.71	2.93	36 ~ 37	136.00	1.00	100.00	1.00	-	-	14.91	2.79
9 ~ 10	109.97	1.00	100.00	1.00	-	-	10.89	2.04									
11 ~ 12	140.77	1.00	100.00	1.00	-	-	15.34	2.87									
12 ~ 13	136.17	1.00	100.00	1.00	-	-	15.00	2.80									
13 ~ 14	136.15	1.00	100.00	1.00	-	-	13.49	2.52									
14 ~ 15	125.68	1.00	100.00	1.00	-	-	11.52	2.15									
15 ~ 16	121.34	1.00	100.00	1.00	-	-	11.23	2.10									
16 ~ 17	121.34	1.00	100.00	1.00	-	-	11.98	2.24									
17 ~ 18	121.34	1.00	100.00	1.00	-	-	11.98	2.24									
18 ~ 19	118.06	1.00	100.00	1.00	-	-	11.52	2.15									
19 ~ 20	130.31	1.00	100.00	1.00	-	-	13.22	2.47									
20 ~ 21	139.47	1.00	100.00	1.00	-	-	15.22	2.84									
21 ~ 22	147.36	1.00	100.00	1.00	-	-	16.05	3.00									
22 ~ 23	147.36	1.00	100.00	1.00	-	-	16.05	3.00									
23 ~ 24	145.69	1.00	100.00	1.00	-	-	14.91	2.79									
24 ~ 25	145.25	1.00	100.00	1.00	-	-	16.05	3.00									
25 ~ 26	144.30	1.00	100.00	1.00	18.03	3.37	16.05	3.00									
26 ~ 27	139.26	1.00	100.00	1.00	19.49	3.64	16.05	3.00									
27 ~ 28	139.61	1.00	100.00	1.00	19.51	3.65	16.05	3.00									

様式-3(急) 建築物の構造の規制に必要な衝撃に関する事項	自然現象の種類	急傾斜地の崩壊	箇所番号	I-31
	告示番号	沖縄県告示第111号	箇所名	半地(2)
	告示年月日	令和4年3月29日	所在地	国頭村字半地