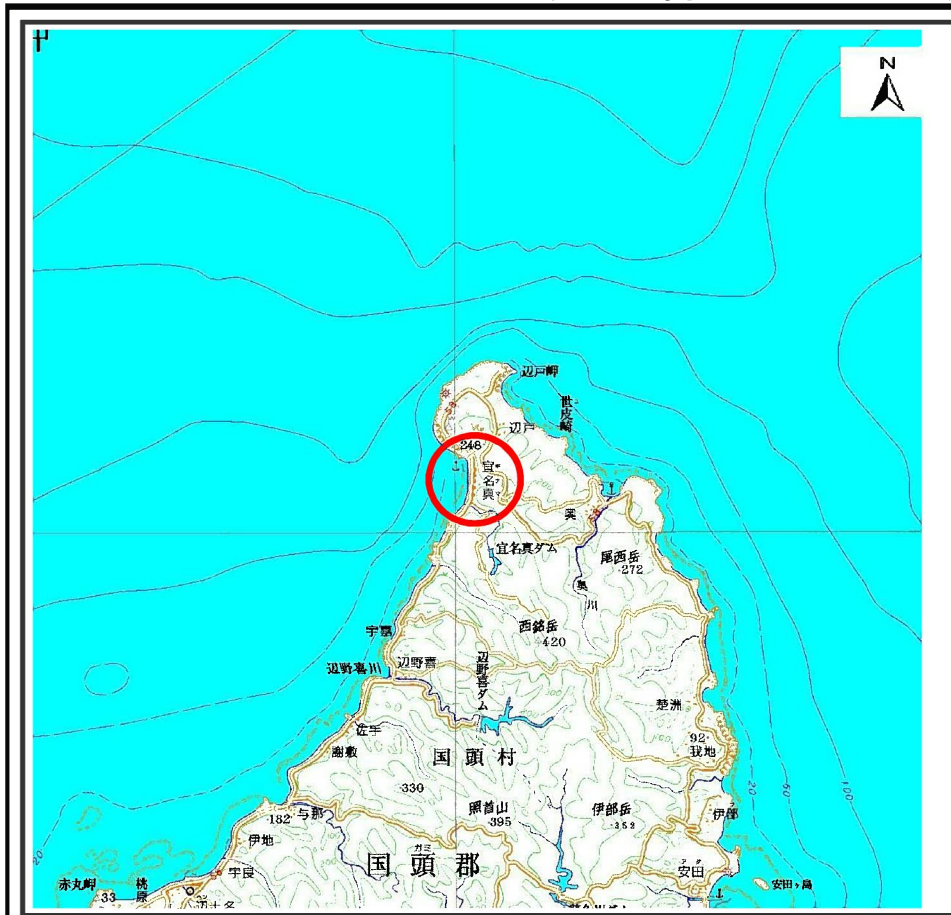
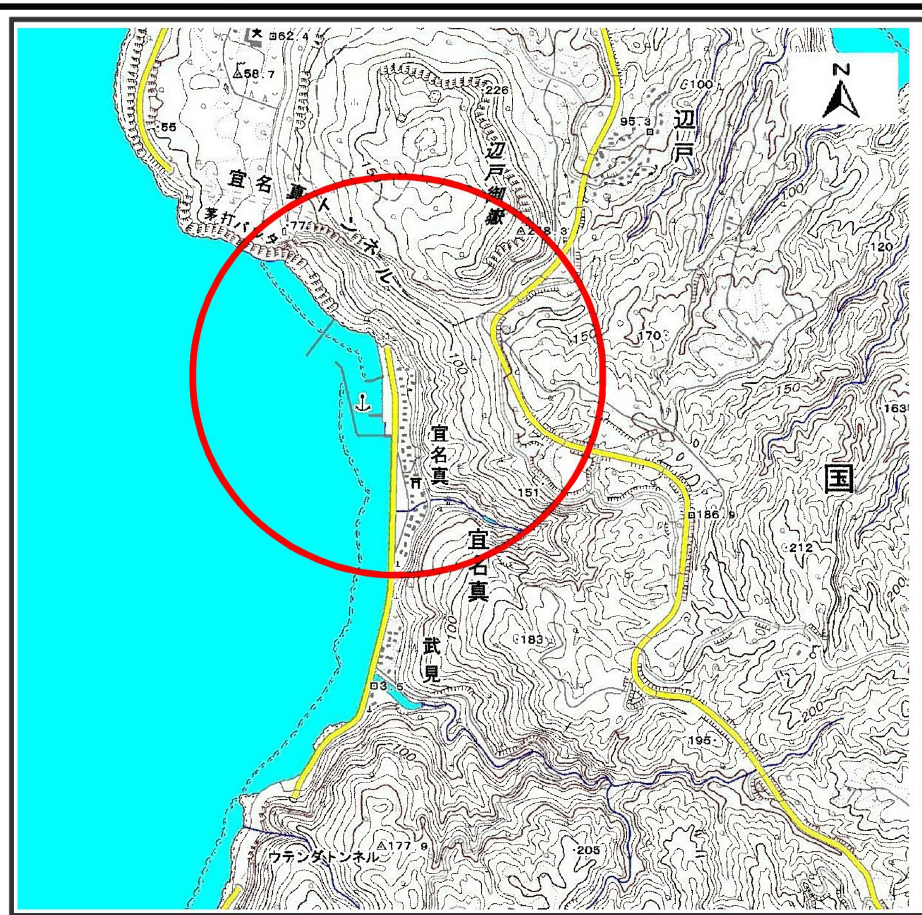


土砂災害警戒区域等の指定の公示に係る図書（その1）



(1/200,000)

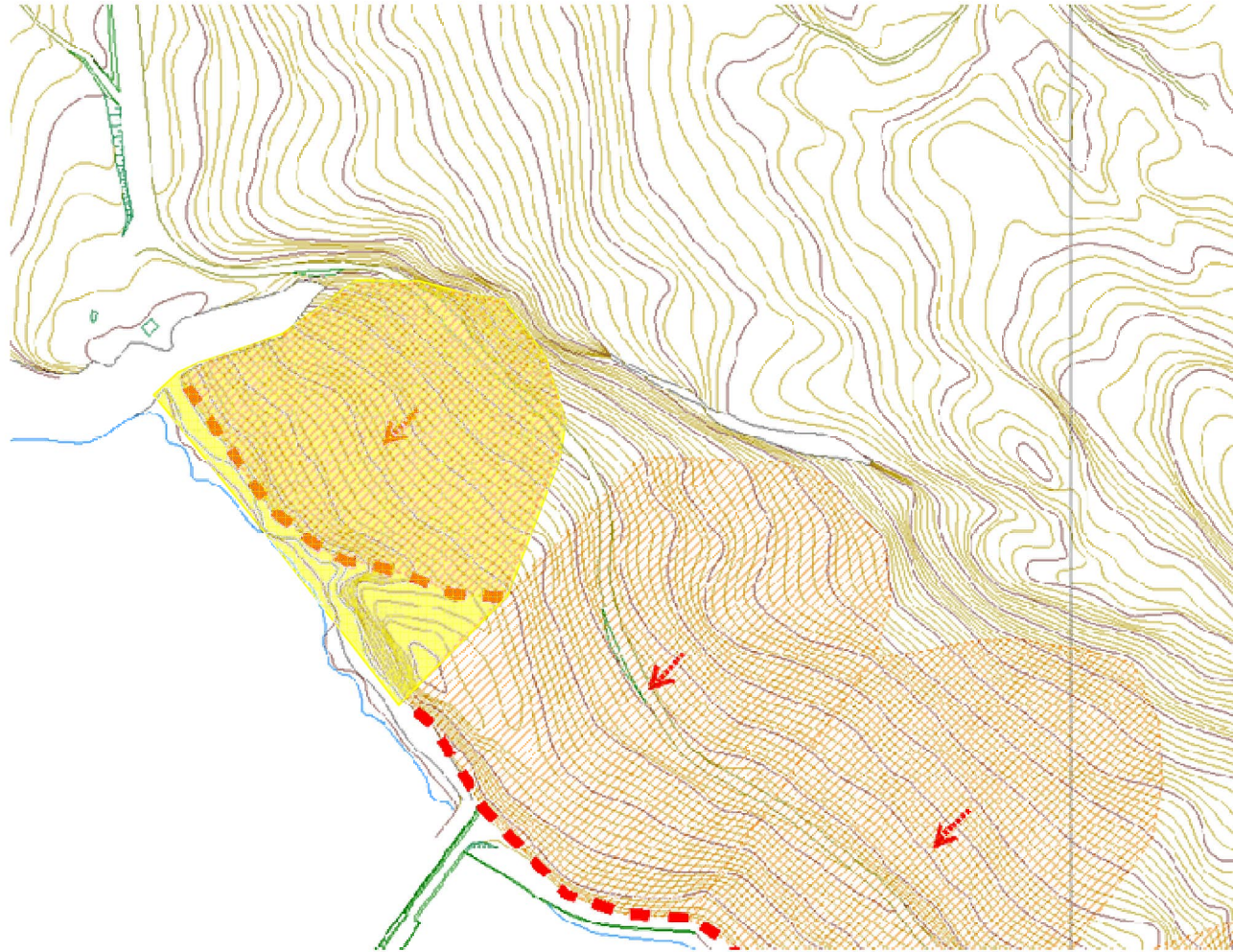


(1/25,000)

様式－1（地） 土砂災害警戒区域・土砂災害特別警戒区域 位置図	自然現象の種類	地滑り
	箇所番号	1
	箇所名	宜名真
	地滑り区域名	A-F
	所在地	沖縄県国頭村字宜名真

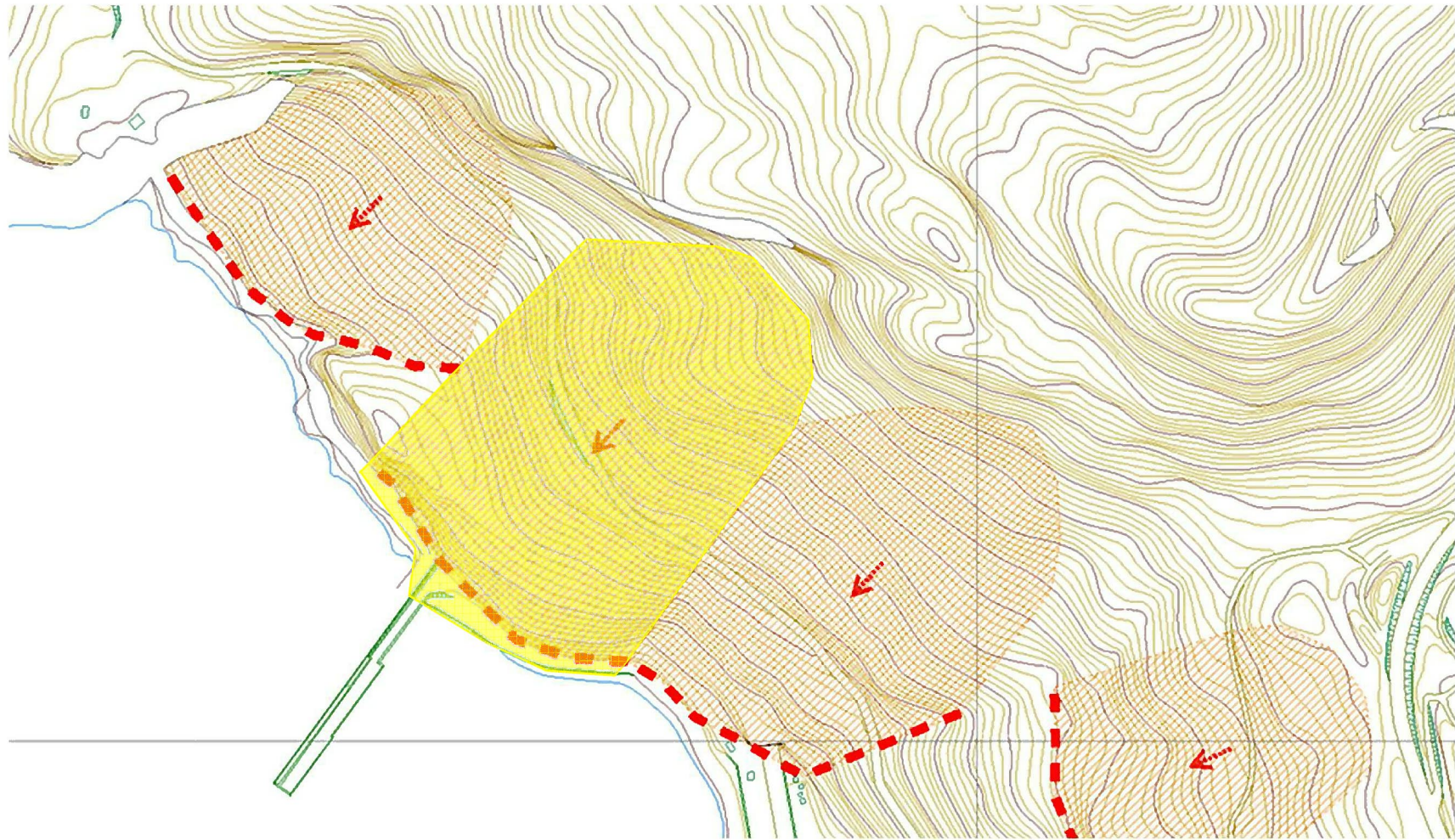
この地図は、国土地理院の承認を得て、同院発行の20万分の1・2万5千分の1の地形図を複製したものである。(承認番号 平23情複 第400号)

土砂災害警戒区域等の指定の公示に係る図書（その2）



様式－2（地） 土砂災害警戒区域区域図	土砂災害防止法施行令 第二条の基準に該当する区域		N 	自然現象の種類	地滑り	箇所番号	1	箇所名	宜名真	
			縮尺 1:2,500	告示番号	沖縄県告示第170号	地滑り区域名	A			
			告示年月日	平成26年3月25日	所在地	沖縄県国頭村字宜名真				

土砂災害警戒区域等の指定の公示に係る図書（その2）



様式－2（地）
土砂災害警戒区域区域図

土砂災害防止法施行令
第二条の基準に該当する区域



縮尺
1:2,500

自然現象の種類	地滑り	箇所番号	1	箇所名	宜名真
告示番号	沖縄県告示第170号	地滑り区域名	B		
告示年月日	平成26年3月25日	所在地	沖縄県国頭村字宜名真		

土砂災害警戒区域等の指定の公示に係る図書（その2）



様式－2（地） 土砂災害警戒区域区域図	土砂災害防止法施行令 第二条の基準に該当する区域		N 	自然現象の種類	地滑り	箇所番号	1	箇所名	宜名真	
			縮尺 1:2,500	告示番号	沖縄県告示第170号	地滑り区域名	C			
			告示年月日	平成26年3月25日	所在地	沖縄県国頭村字宜名真				

土砂災害警戒区域等の指定の公示に係る図書（その2）



様式－2（地）
土砂災害警戒区域区域図

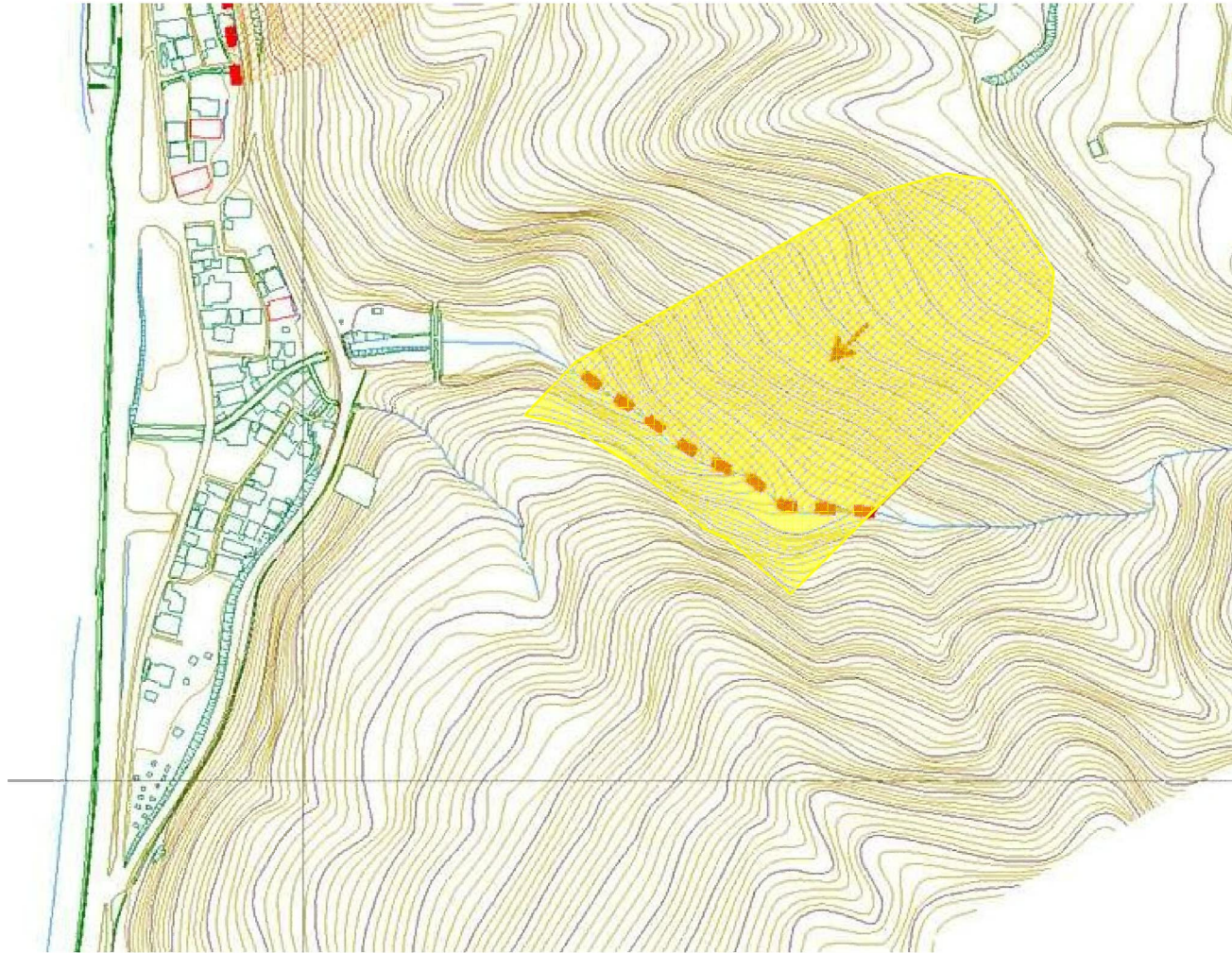
土砂災害防止法施行令
第二条の基準に該当する区域



縮尺
1:2,500

自然現象の種類	地滑り	箇所番号	1	箇所名	宜名真
告示番号	沖縄県告示第170号	地滑り区域名	D		
告示年月日	平成26年3月25日	所在地	沖縄県国頭村字宜名真		

土砂災害警戒区域等の指定の公示に係る図書（その2）



様式－2（地）

土砂災害警戒区域区域図

土砂災害防止法施行令
第二条の基準に該当す
る区域



縮尺
1:2,500

自然現象
の種類

地滑り

箇所番号

1

箇所名

宜名真

告示番号

沖縄県告示第170号

地滑り区域名

E

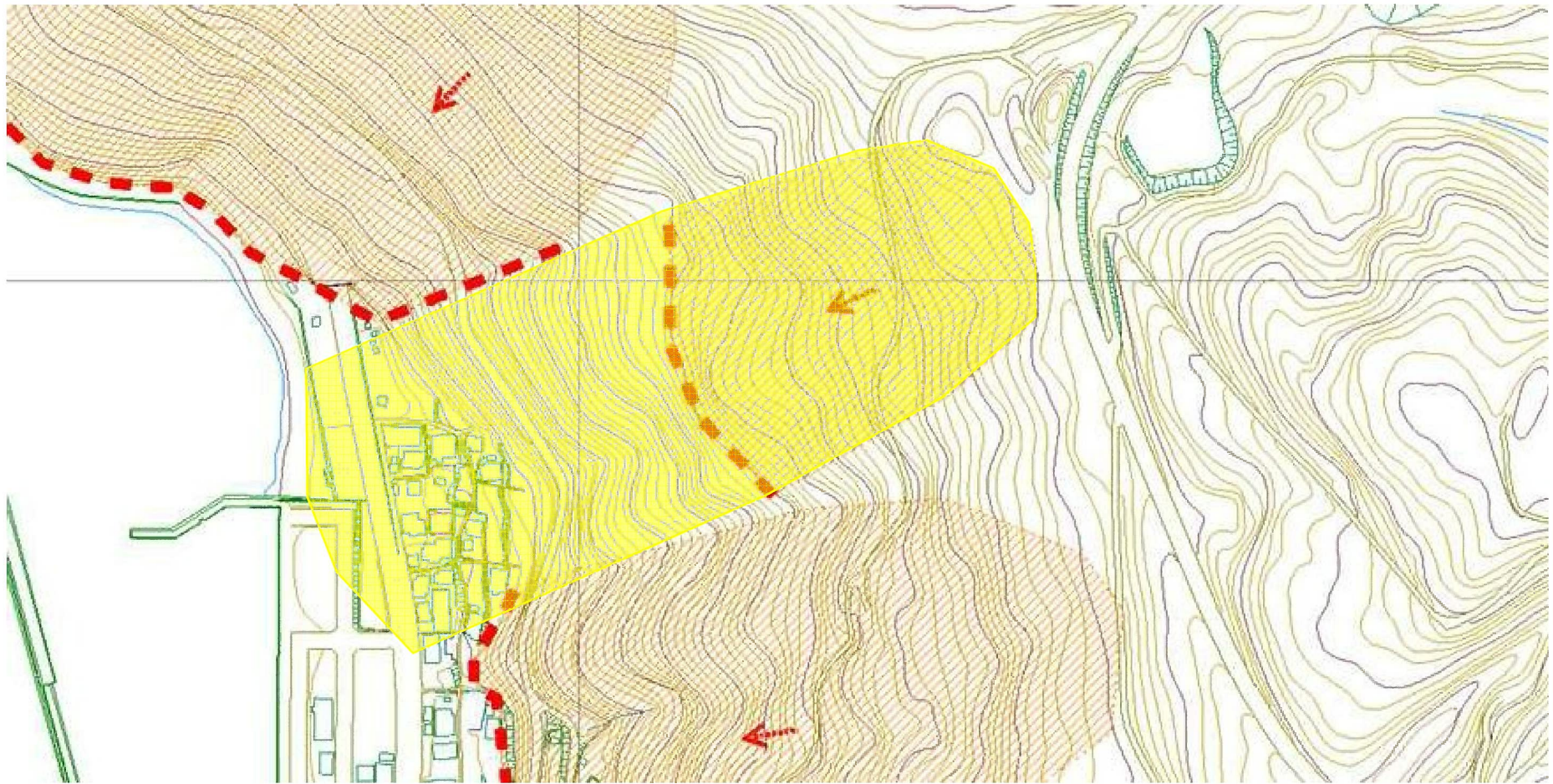
告示年月日

平成26年3月25日

所在地

沖縄県国頭村字宜名真

土砂災害警戒区域等の指定の公示に係る図書（その2）



様式－2（地）
土砂災害警戒区域区域図

土砂災害防止法施行令
第二条の基準に該当する区域



縮尺
1:2,500

自然現象の種類	地滑り	箇所番号	1	箇所名	宜名真
告示番号	沖縄県告示第170号	地滑り区域名	F		
告示年月日	平成26年3月25日	所在地	沖縄県国頭村字宜名真		