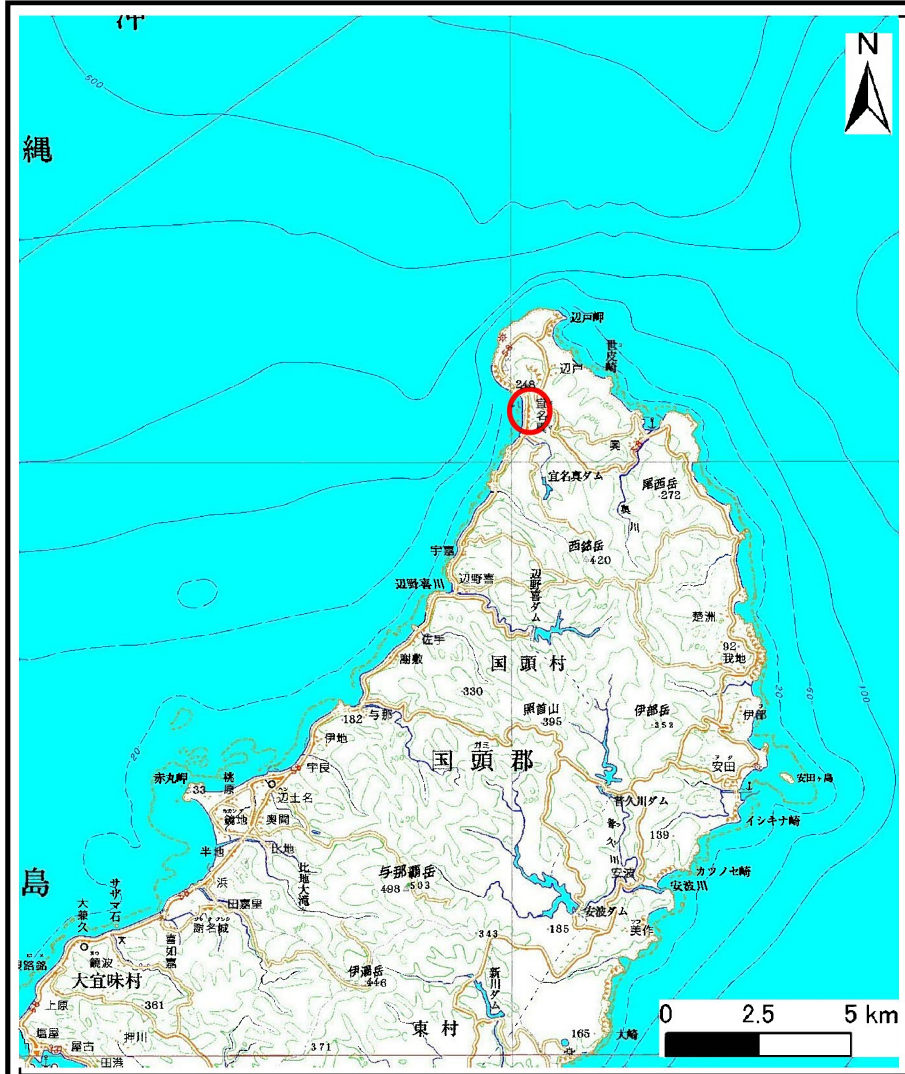
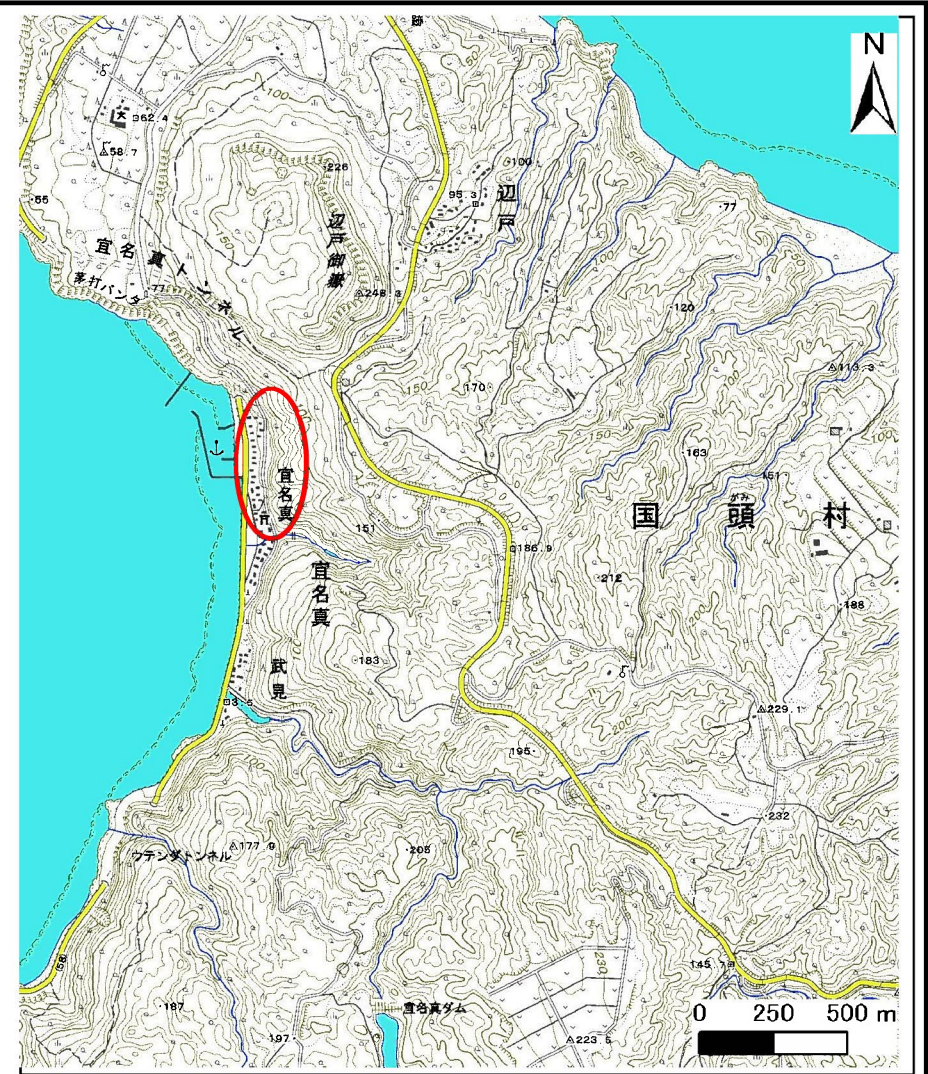


# 土砂災害警戒区域等の指定の公示に係る図書(その1)



(1/200,000)



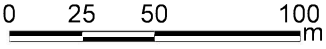
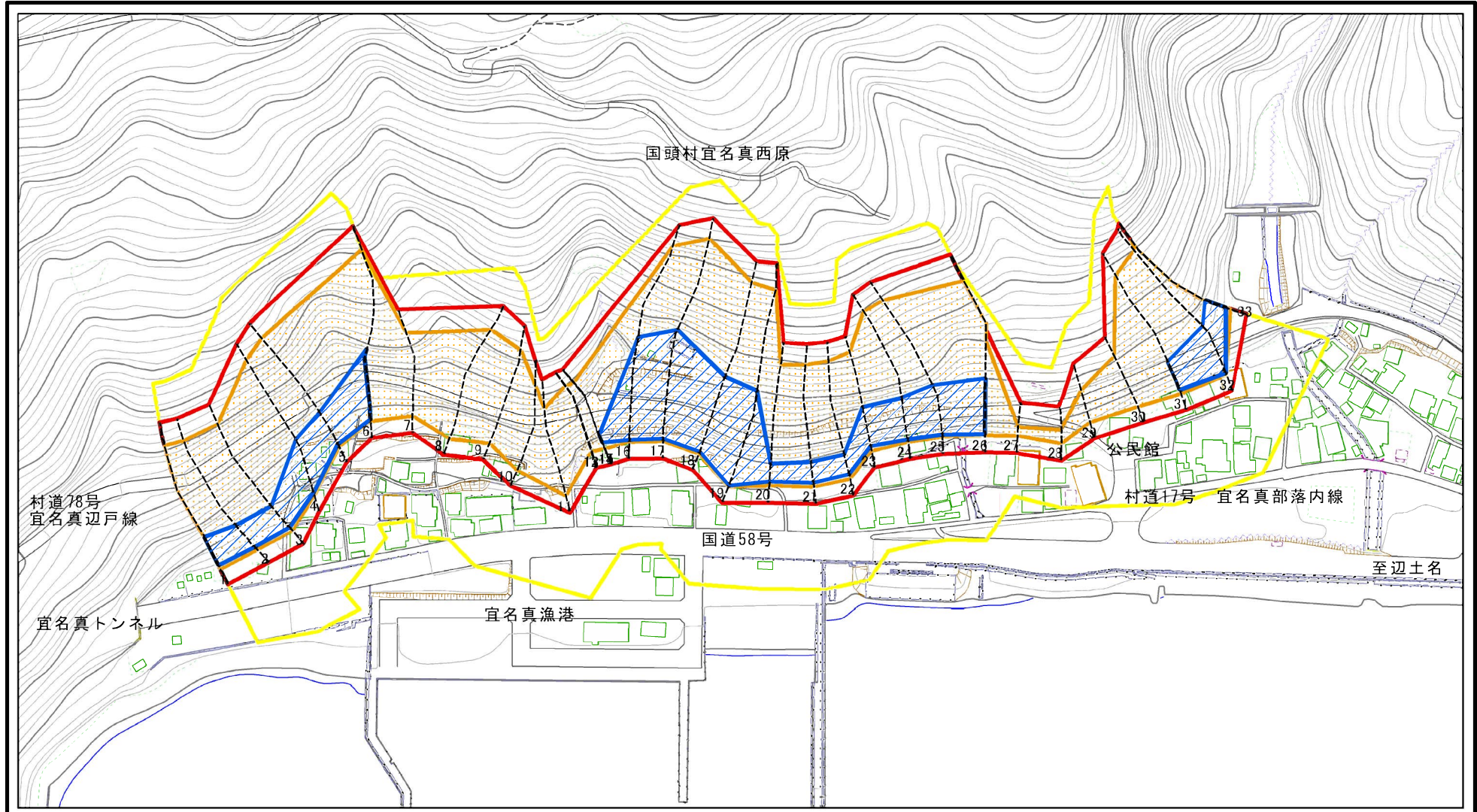
(1/25,000)

様式-1(急)  
土砂災害警戒区域・土砂災害特別警戒区域  
位置図

自然現象の種類	急傾斜の崩壊
箇所番号	I-2
箇所名	宜名真(1)
所在地	国頭村字宜名真

この地図は、国土地理院の承認を得て、同院発行の20万分の1・2万5千分の1の地形図を複製したものである。(承認番号 平20業複 第761号)

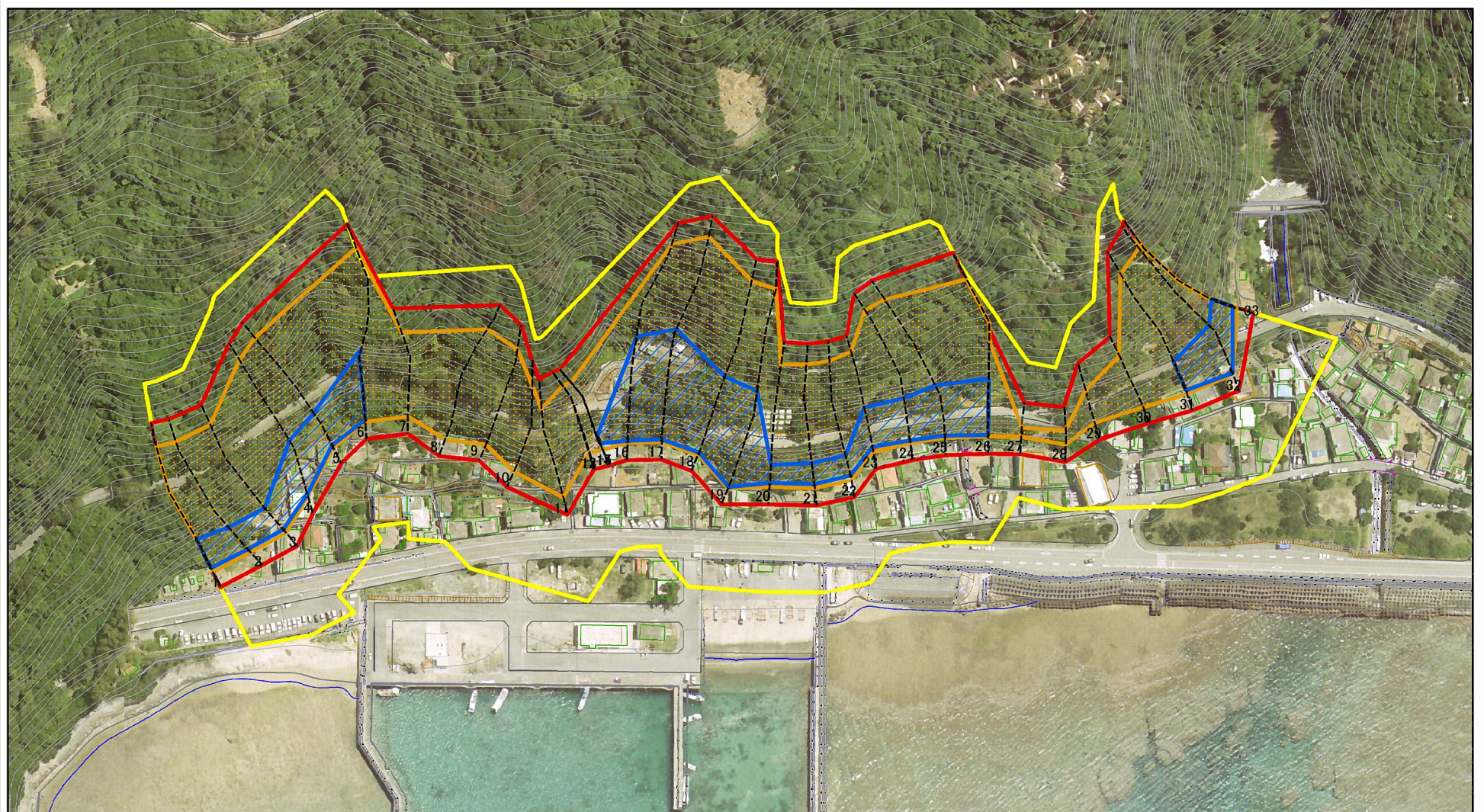
# 土砂災害警戒区域等の指定の公示に係る図書(その2)



図中の数字は横断測線番号を示す

<b>様式-2(急)</b> <b>土砂災害警戒区域・土砂災害特別警戒区域</b> <b>区域図(その1)</b>	土砂災害防止法施行令第二条の基準に該当する区域		 縮尺 1:2,500	自然現象の種類	急傾斜地の崩壊	箇所番号	I-2
	土砂災害防止法施行令第三条の基準に該当する区域			告示番号		箇所名	宜名真(1)
	土砂等の(移動)高さが1m以下の場合、土砂等の移動による力が100kN/mを超える区域		告示年月日		所在地	国頭村字宜名真	
	土砂等の堆積の高さが3mを超える区域						

# 土砂災害警戒区域等の指定の公示に係る図書(その2-1)

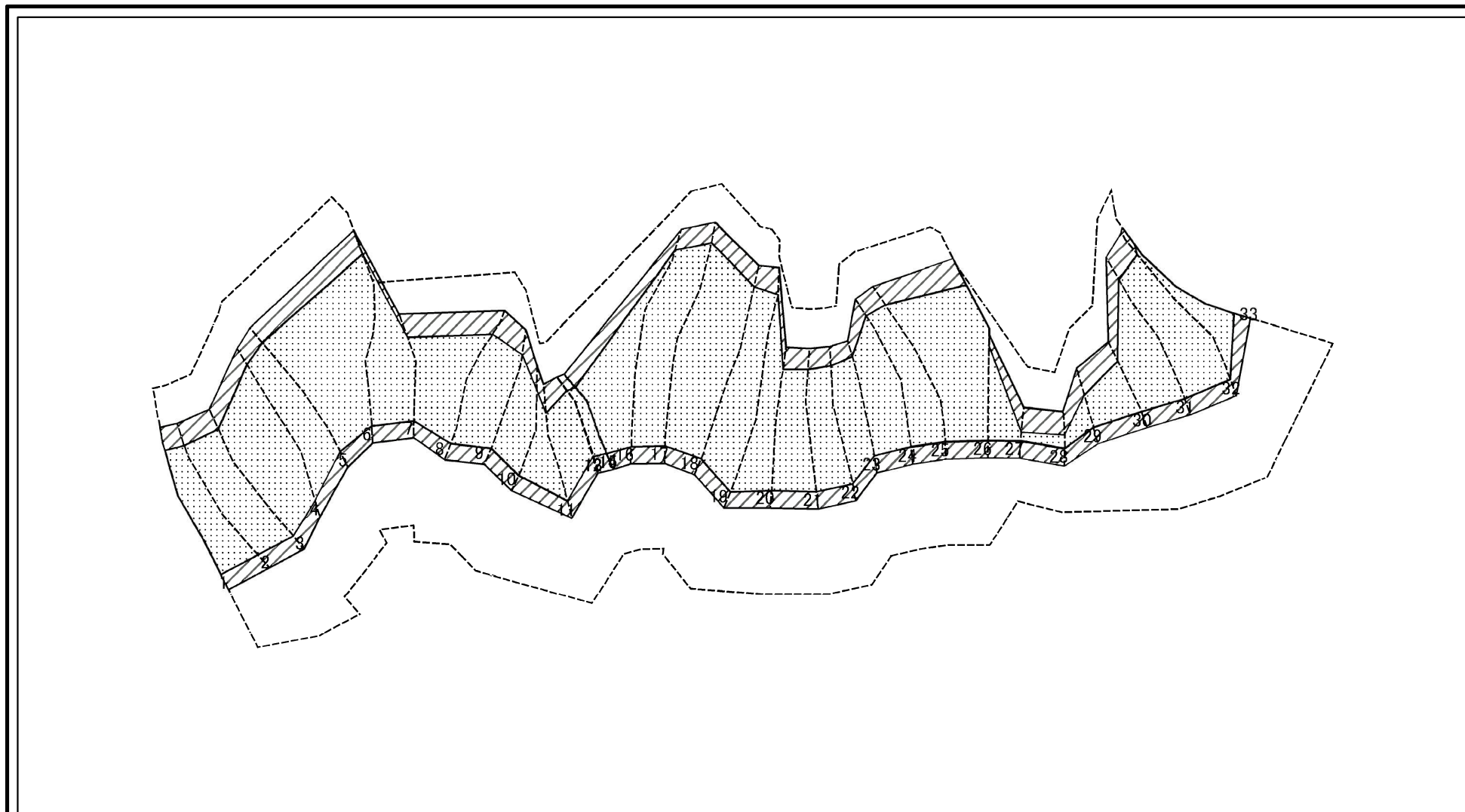


0 25 50 100  
m

図中の数字は横断測線番号を示す

<b>様式-2-1(急)</b> 土砂災害警戒区域・土砂災害特別警戒区域 区域図(その2)	土砂災害防止法施行令第二条の基準に該当する区域		自然現象の種類 急傾斜地の崩壊 告示番号 告示年月日	箇所番号	I-2	
	土砂災害防止法施行令第三条の基準に該当する区域			縮尺	箇所名	宜名真(1)
	土砂等の(移動)高さが1m以下の場合、土砂等の移動による力が100kN/mを超える区域			1:2,500	所在地	国頭村字宜名真
	土砂等の堆積の高さが3mを超える区域					
	それ以外の区域					

# 土砂災害警戒区域等の指定の公示に係る図書(その2-2)



0 25 50 100  
m

図中の数字は横断測線番号を示す

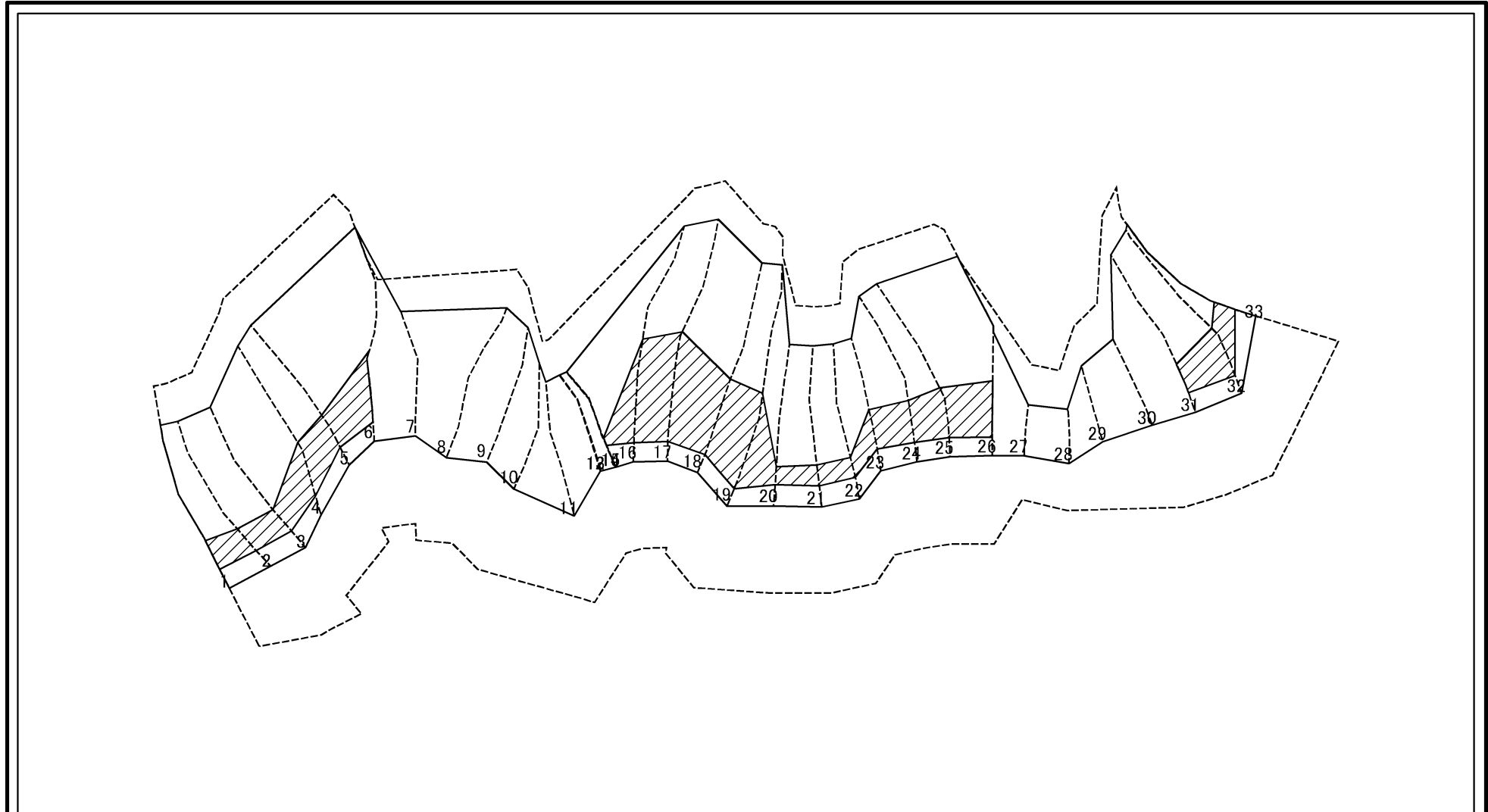
様式-2-2(急)  
土砂災害特別警戒区域の区域区分図  
(急傾斜地の崩壊に伴う土石等の移動により  
建築物の地上部に作用すると想定される力)

土砂災害防止法施行令第二条の基準に該当する区域	
土砂災害防止法施行令第三条の基準に該当する区域	
それ以外の区域	

	縮尺
	1:2,500

自然現象の種類	急傾斜地の崩壊	箇所番号	I-2
告示番号		箇所名	宜名真(1)
告示年月日		所在地	国頭村字宜名真

# 土砂災害警戒区域等の指定の公示に係る図書(その2-3)



0 25 50 100  
m

図中の数字は横断測線番号を示す

様式-2-3(急) 土砂災害特別警戒区域の区域区分図 (急傾斜地の崩壊に伴う土石等の堆積により 建築物の地上部に作用すると想定される力)	土砂災害防止法施行令第二条の基準に該当する区域		自然現象の種類 急傾斜地の崩壊 告示番号 告示年月日	箇所番号	I-2	
	土砂災害防止法施行令第三条の基準に該当する区域			縮尺	箇所名	宜名真(1)
	それ以外の区域			1:2,500	所在地	国頭村字宜名真

土砂災害警戒区域等の指定の公示に係る図書(その3)(案)

横断測線の区間	土石等の移動により建築物の地上部に作用すると想定される力				土石等の堆積により建築物の地上部に作用すると想定される力				横断測線の区間	土石等の移動により建築物の地上部に作用すると想定される力				土石等の堆積により建築物の地上部に作用すると想定される力			
	土石等の(移動)高さが1m以下の場合、土石等の移動による力が100kN/m <sup>2</sup> を超える区域		それ以外の区域		土石等の堆積の高さが3mを超える区域		それ以外の区域			土石等の(移動)高さが1m以下の場合、土石等の移動による力が100kN/m <sup>2</sup> を超える区域		それ以外の区域		土石等の堆積の高さが3mを超える区域		それ以外の区域	
	力の大きさのうち最大のもの(kN/m <sup>2</sup> )	土石等の高さ(m)	力の大きさのうち最大のもの(kN/m <sup>2</sup> )	土石等の高さ(m)	力の大きさのうち最大のもの(kN/m <sup>2</sup> )	土石等の高さ(m)	力の大きさのうち最大のもの(kN/m <sup>2</sup> )	土石等の高さ(m)		力の大きさのうち最大のもの(kN/m <sup>2</sup> )	土石等の高さ(m)	力の大きさのうち最大のもの(kN/m <sup>2</sup> )	土石等の高さ(m)	力の大きさのうち最大のもの(kN/m <sup>2</sup> )	土石等の高さ(m)	力の大きさのうち最大のもの(kN/m <sup>2</sup> )	土石等の高さ(m)
1 ~ 2	141.08	1.00	100.00	1.00	17.79	3.32	16.05	3.00	27 ~ 28	112.46	1.00	100.00	1.00	-	-	11.44	2.14
2 ~ 3	143.46	1.00	100.00	1.00	17.94	3.35	16.05	3.00	28 ~ 29	120.12	1.00	100.00	1.00	-	-	12.90	2.41
3 ~ 4	151.32	1.00	100.00	1.00	20.43	3.82	16.05	3.00	29 ~ 30	135.31	1.00	100.00	1.00	-	-	14.90	2.78
4 ~ 5	151.32	1.00	100.00	1.00	20.43	3.82	16.05	3.00	30 ~ 31	137.01	1.00	100.00	1.00	-	-	16.05	3.00
5 ~ 6	149.99	1.00	100.00	1.00	20.36	3.80	16.05	3.00	31 ~ 32	137.01	1.00	100.00	1.00	19.22	3.59	16.05	3.00
6 ~ 7	138.16	1.00	100.00	1.00	-	-	16.05	3.00	32 ~ 33	145.80	1.00	100.00	1.00	19.22	3.59	16.05	3.00
7 ~ 8	135.46	1.00	100.00	1.00	-	-	16.05	3.00	~								
8 ~ 9	137.24	1.00	100.00	1.00	-	-	16.05	3.00	~								
9 ~ 10	137.24	1.00	100.00	1.00	-	-	15.29	2.86	~								
10 ~ 11	134.50	1.00	100.00	1.00	-	-	15.19	2.84	~								
11 ~ 12	151.58	1.00	100.00	1.00	-	-	16.05	3.00	~								
12 ~ 13	151.58	1.00	100.00	1.00	-	-	16.05	3.00	~								
13 ~ 14	151.55	1.00	100.00	1.00	-	-	15.85	2.96	~								
14 ~ 15	149.92	1.00	100.00	1.00	-	-	16.05	3.00	~								
15 ~ 16	149.88	1.00	100.00	1.00	19.81	3.70	16.05	3.00	~								
16 ~ 17	146.96	1.00	100.00	1.00	20.04	3.74	16.05	3.00	~								
17 ~ 18	146.96	1.00	100.00	1.00	20.04	3.74	16.05	3.00	~								
18 ~ 19	144.80	1.00	100.00	1.00	19.89	3.72	16.05	3.00	~								
19 ~ 20	141.72	1.00	100.00	1.00	19.25	3.60	16.05	3.00	~								
20 ~ 21	144.83	1.00	100.00	1.00	18.06	3.37	16.05	3.00	~								
21 ~ 22	148.60	1.00	100.00	1.00	18.34	3.43	16.05	3.00	~								
22 ~ 23	157.07	1.00	100.00	1.00	19.24	3.59	16.05	3.00	~								
23 ~ 24	157.07	1.00	100.00	1.00	20.21	3.78	16.05	3.00	~								
24 ~ 25	148.44	1.00	100.00	1.00	20.21	3.78	16.05	3.00	~								
25 ~ 26	143.40	1.00	100.00	1.00	19.81	3.70	16.05	3.00	~								
26 ~ 27	132.19	1.00	100.00	1.00	-	-	16.05	3.00	~								

様式-3(急) 建築物の構造の規制に必要な衝撃に関する事項	自然現象の種類	急傾斜地の崩壊	箇所番号	I-2
	告示番号		箇所名	宜名真(1)
	告示年月日		所在地	国頭村字宜名真