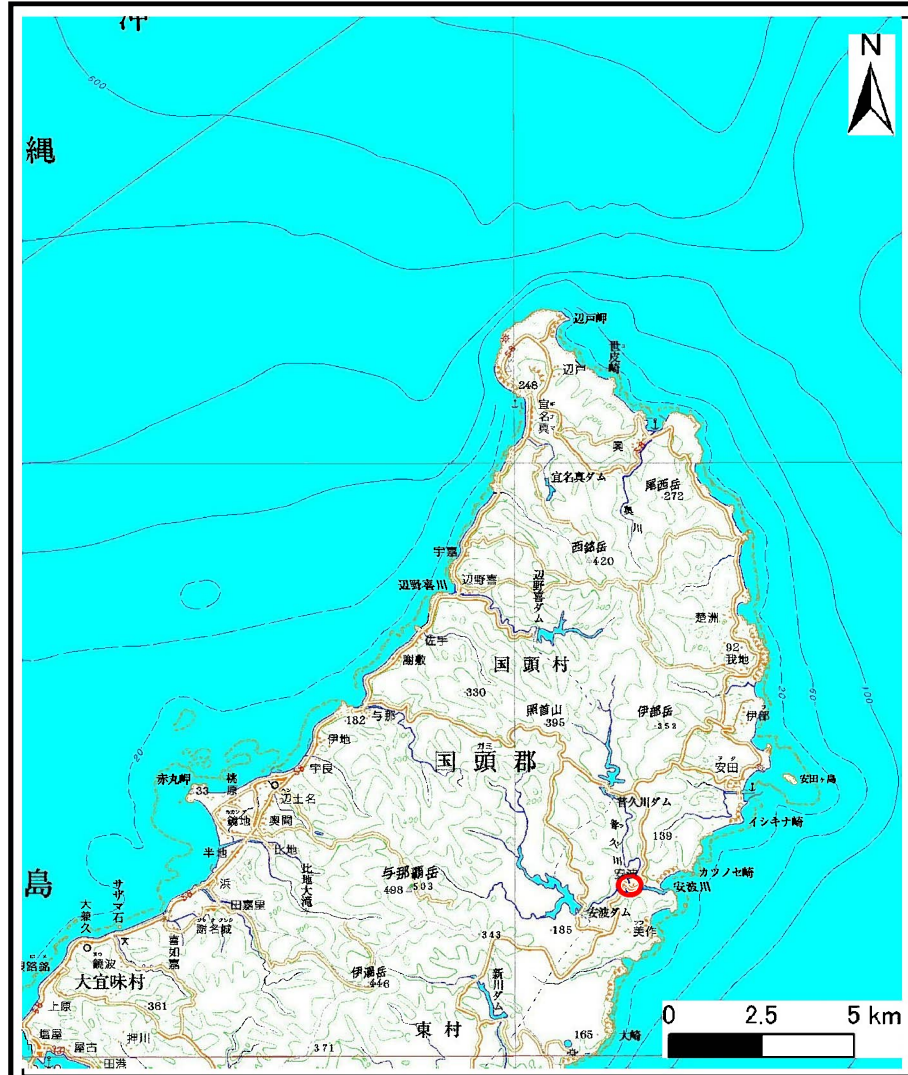
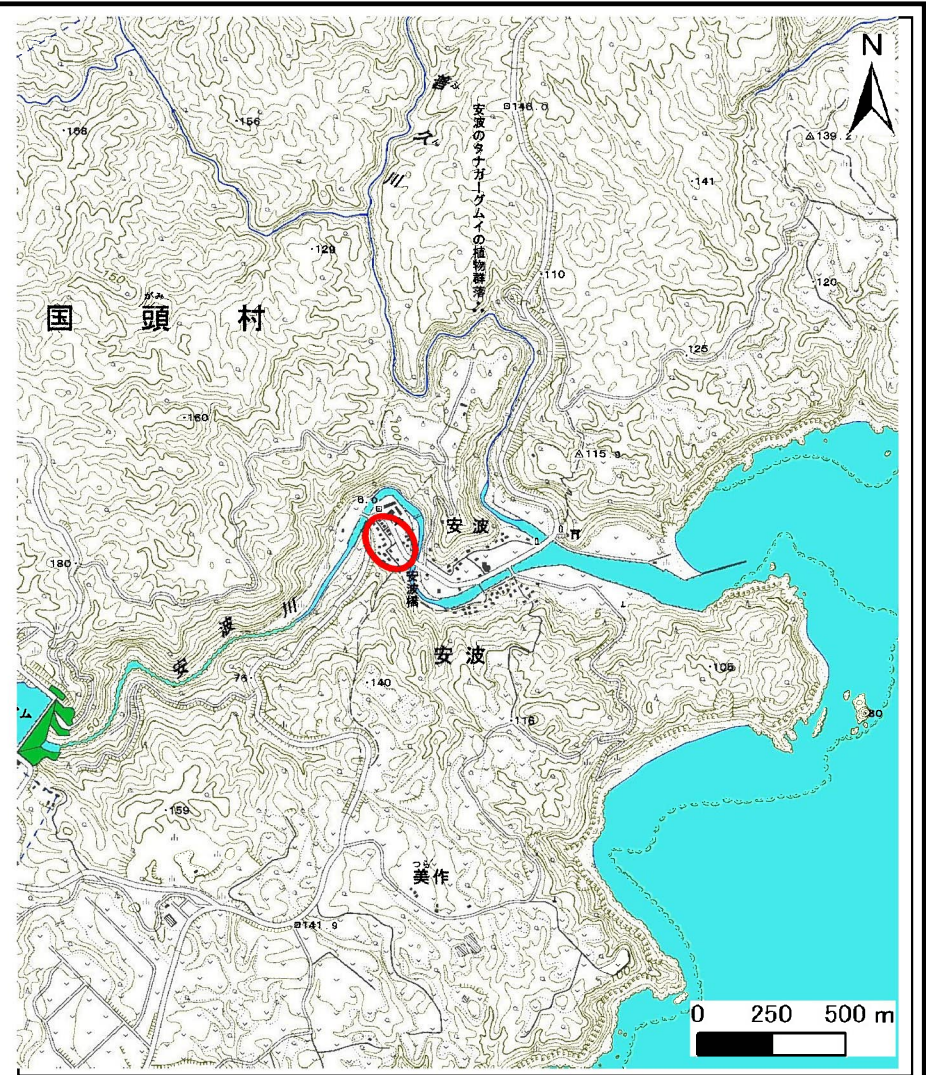


土砂災害警戒区域等の指定の公示に係る図書(その1)



(1/200,000)

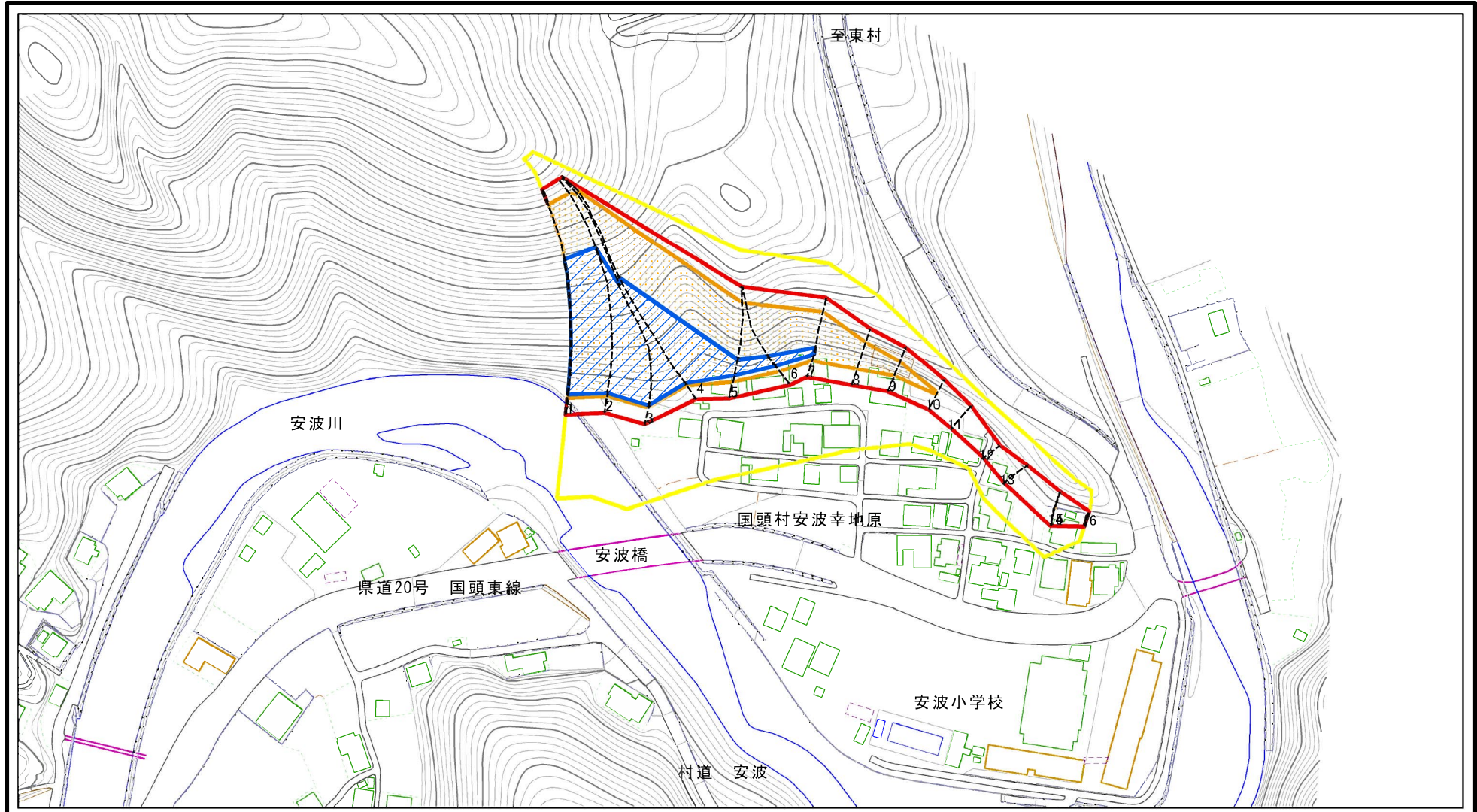


(1/25,000)

様式-1(急) 土砂災害警戒区域・土砂災害特別警戒区域 位置図	自然現象の種類	急傾斜の崩壊
	箇所番号	I-22
	箇所名	安波(3)
	所在地	国頭村字安波

この地図は、国土地理院の承認を得て、同院発行の20万分の1・2万5千分の1の地形図を複製したものである。(承認番号 平20業複 第761号)

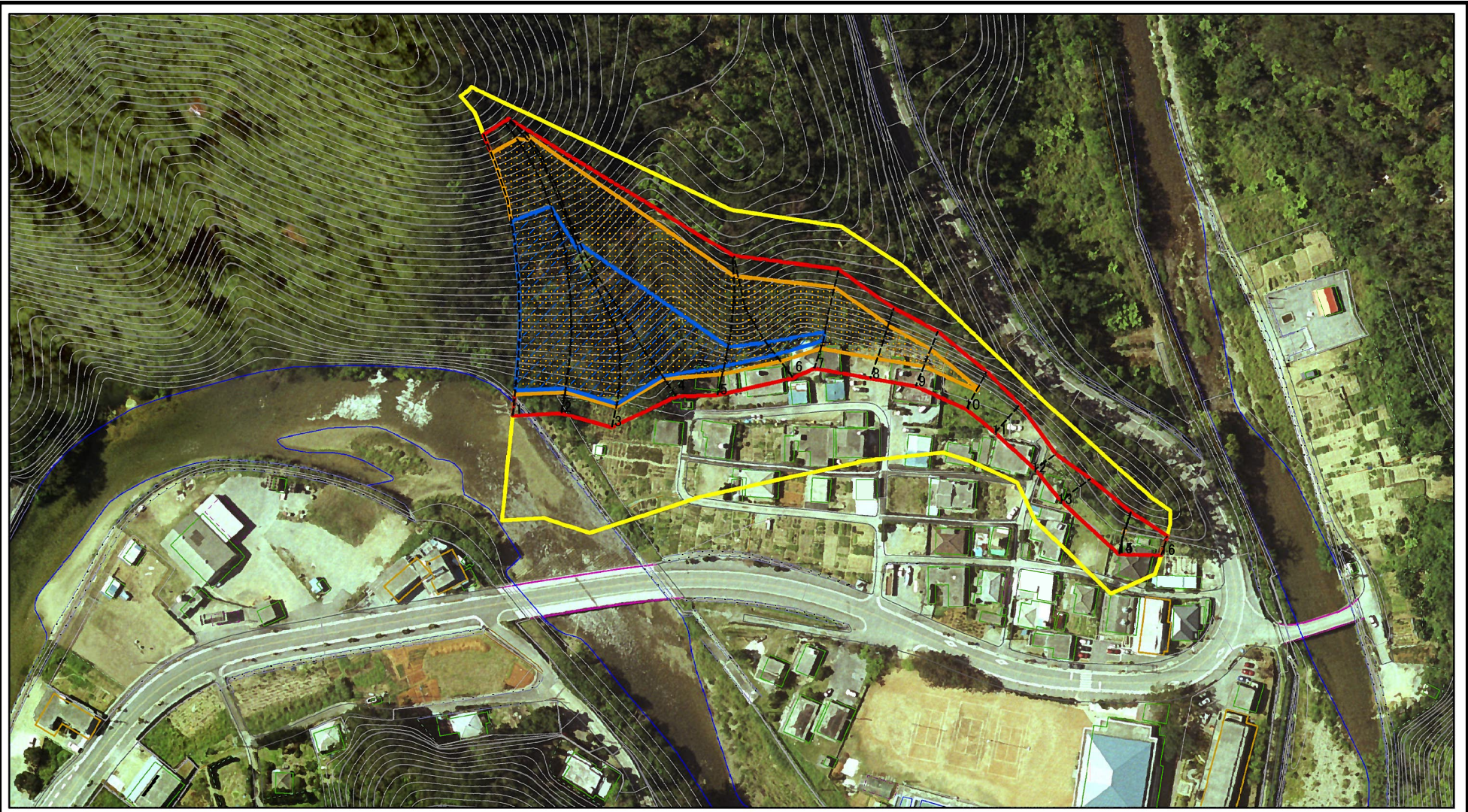
土砂災害警戒区域等の指定の公示に係る図書(その2)



図中の数字は横断測線番号を示す

様式-2(急) 土砂災害警戒区域・土砂災害特別警戒区域 区域図(その1)	土砂災害防止法施行令第二条の基準に該当する区域		 縮尺 1:2,500	自然現象の種類	急傾斜地の崩壊	箇所番号	I-22
	土砂災害防止法施行令第三条の基準に該当する区域			告示番号		箇所名	安波(3)
	土砂等の(移動)高さが1m以下の場合、土砂等の移動による力が100kN/mを超える区域			告示年月日		所在地	国頭村字安波
	土砂等の堆積の高さが3mを超える区域						
それ以外の区域							

土砂災害警戒区域等の指定の公示に係る図書(その2-1)

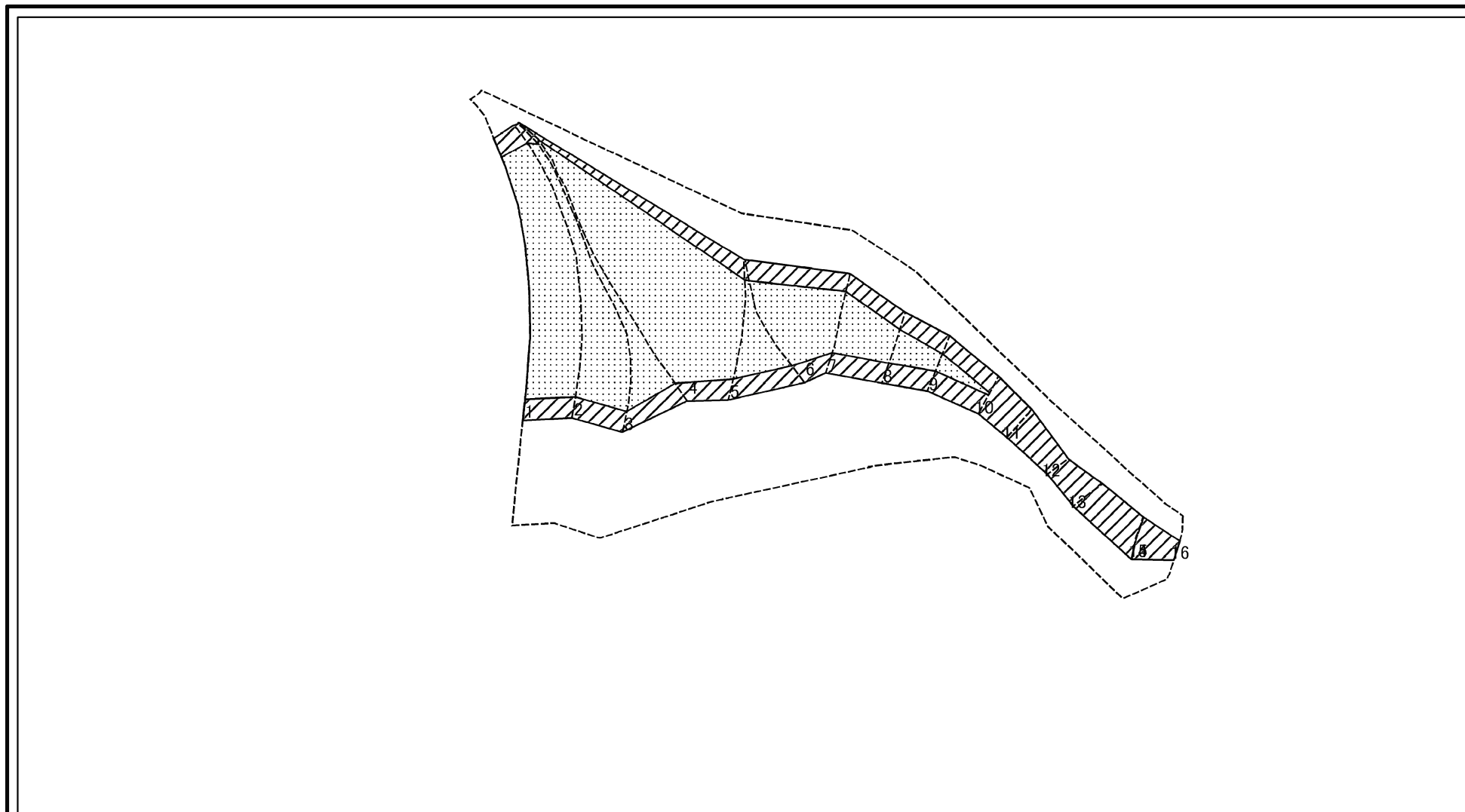


0 25 50 100 m

図中の数字は横断測線番号を示す

様式-2-1(急) 土砂災害警戒区域・土砂災害特別警戒区域 区域図(その2)	土砂災害防止法施行令第二条の基準に該当する区域			自然現象の種類	急傾斜地の崩壊	箇所番号	I-22
	土砂災害防止法施行令第三条の基準に該当する区域			告示番号		箇所名	安波(3)
	土砂等の(移動)高さが1m以下の場合、土砂等の移動による力が100kN/mを超える区域		縮尺 1:2,000	告示年月日		所在地	国頭村字安波
	土砂等の堆積の高さが3mを超える区域						
	それ以外の区域						

土砂災害警戒区域等の指定の公示に係る図書(その2-2)

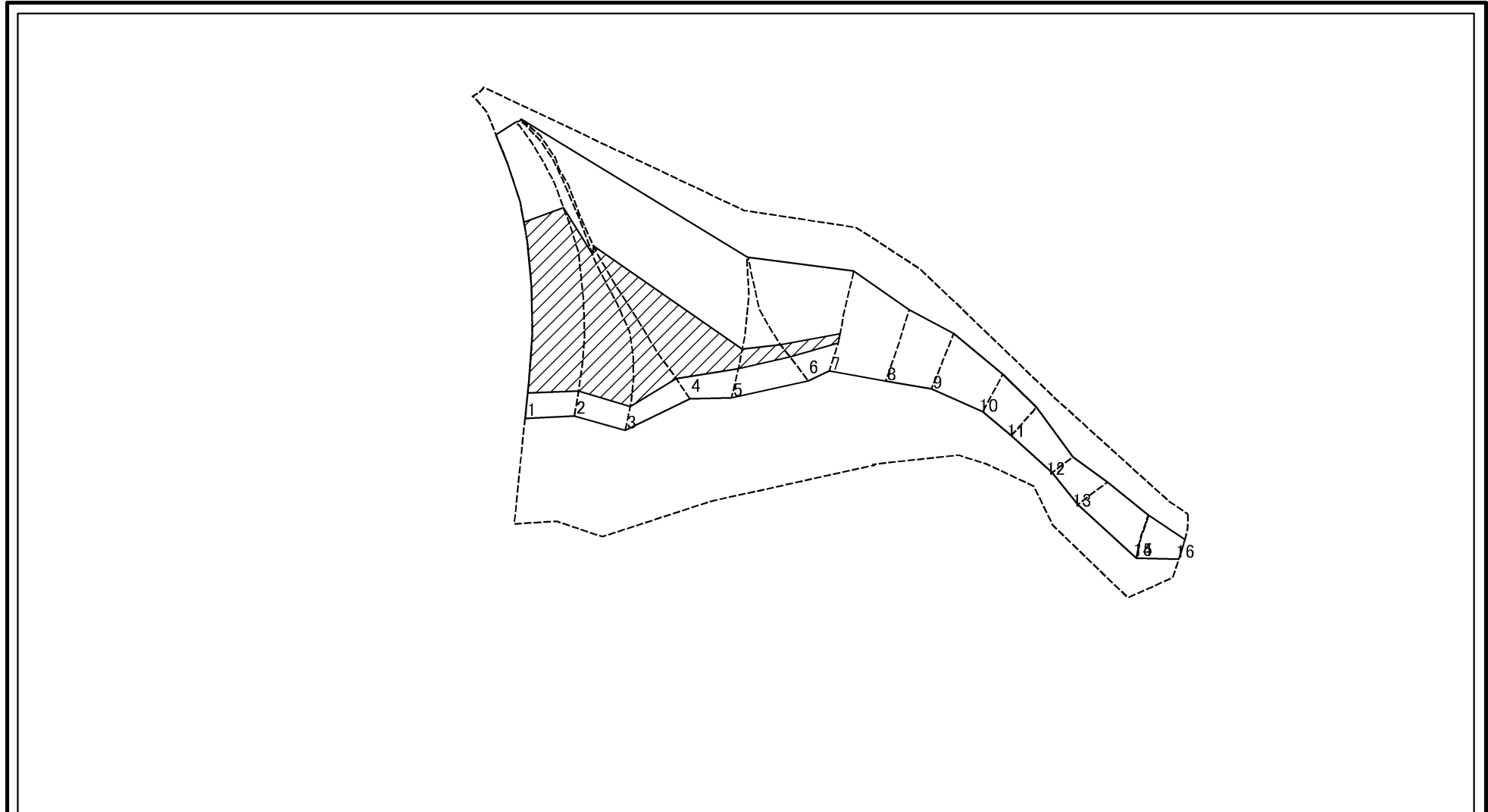


0 25 50 100
m

図中の数字は横断測線番号を示す

様式-2-2(急) 土砂災害特別警戒区域の区域区分図 (急傾斜地の崩壊に伴う土石等の移動により 建築物の地上部に作用すると想定される力)	土砂災害防止法施行令第二条の基準に該当する区域		 縮尺 1:2,000	自然現象の種類	急傾斜地の崩壊	箇所番号	I-22
	土砂災害防止法施行令第三条の基準に該当する区域			告示番号		箇所名	安波(3)
	それ以外の区域			告示年月日		所在地	国頭村字安波

土砂災害警戒区域等の指定の公示に係る図書(その2-3)



0 25 50 100
m

図中の数字は横断測線番号を示す

様式-2-3(急) 土砂災害特別警戒区域の区域区分図 (急傾斜地の崩壊に伴う土石等の堆積により 建築物の地上部に作用すると想定される力)	土砂災害防止法施行令第二条の基準に該当する区域		 縮尺 1:2,000	自然現象の種類	急傾斜地の崩壊	箇所番号	I-22
	土砂災害防止法施行令第三条の基準に該当する区域			告示番号		箇所名	安波(3)
	それ以外の区域			告示年月日		所在地	国頭村字安波

土砂災害警戒区域等の指定の公示に係る図書(その3)(案)

(1/1)

横断測線の区間	土石等の移動により建築物の地上部に作用すると想定される力				土石等の堆積により建築物の地上部に作用すると想定される力				横断測線の区間	土石等の移動により建築物の地上部に作用すると想定される力				土石等の堆積により建築物の地上部に作用すると想定される力			
	土石等の(移動)高さが1m以下の場合、土石等の移動による力が100kN/m ² を超える区域		それ以外の区域		土石等の堆積の高さが3mを超える区域		それ以外の区域			土石等の(移動)高さが1m以下の場合、土石等の移動による力が100kN/m ² を超える区域		それ以外の区域		土石等の堆積の高さが3mを超える区域		それ以外の区域	
1 ~ 2	160.06	1.00	100.00	1.00	21.29	3.98	16.05	3.00	~								
2 ~ 3	154.51	1.00	100.00	1.00	20.68	3.86	16.05	3.00	~								
3 ~ 4	146.61	1.00	100.00	1.00	20.01	3.74	16.05	3.00	~								
4 ~ 5	153.47	1.00	100.00	1.00	20.01	3.74	16.05	3.00	~								
5 ~ 6	153.47	1.00	100.00	1.00	16.60	3.10	16.05	3.00	~								
6 ~ 7	151.88	1.00	100.00	1.00	16.86	3.15	16.05	3.00	~								
7 ~ 8	151.10	1.00	100.00	1.00	-	-	16.05	3.00	~								
8 ~ 9	137.57	1.00	100.00	1.00	-	-	16.00	2.99	~								
9 ~ 10	122.57	1.00	100.00	1.00	-	-	14.67	2.74	~								
10 ~ 11	-	-	100.00	1.00	-	-	13.50	2.52	~								
11 ~ 12	-	-	97.96	1.00	-	-	12.68	2.37	~								
12 ~ 13	-	-	94.68	1.00	-	-	9.18	1.72	~								
13 ~ 14	-	-	100.00	1.00	-	-	11.86	2.22	~								
14 ~ 15	104.65	1.00	100.00	1.00	-	-	11.89	2.22	~								
15 ~ 16	-	-	100.00	1.00	-	-	11.89	2.22	~								
~									~								
~									~								
~									~								
~									~								
~									~								
~									~								
~									~								
~									~								
~									~								
~									~								

様式-3(急) 建築物の構造の規制に必要な衝撃に関する事項	自然現象の種類	急傾斜地の崩壊	箇所番号	I-22
	告示番号		箇所名	安波(3)
	告示年月日		所在地	国頭村宇安波