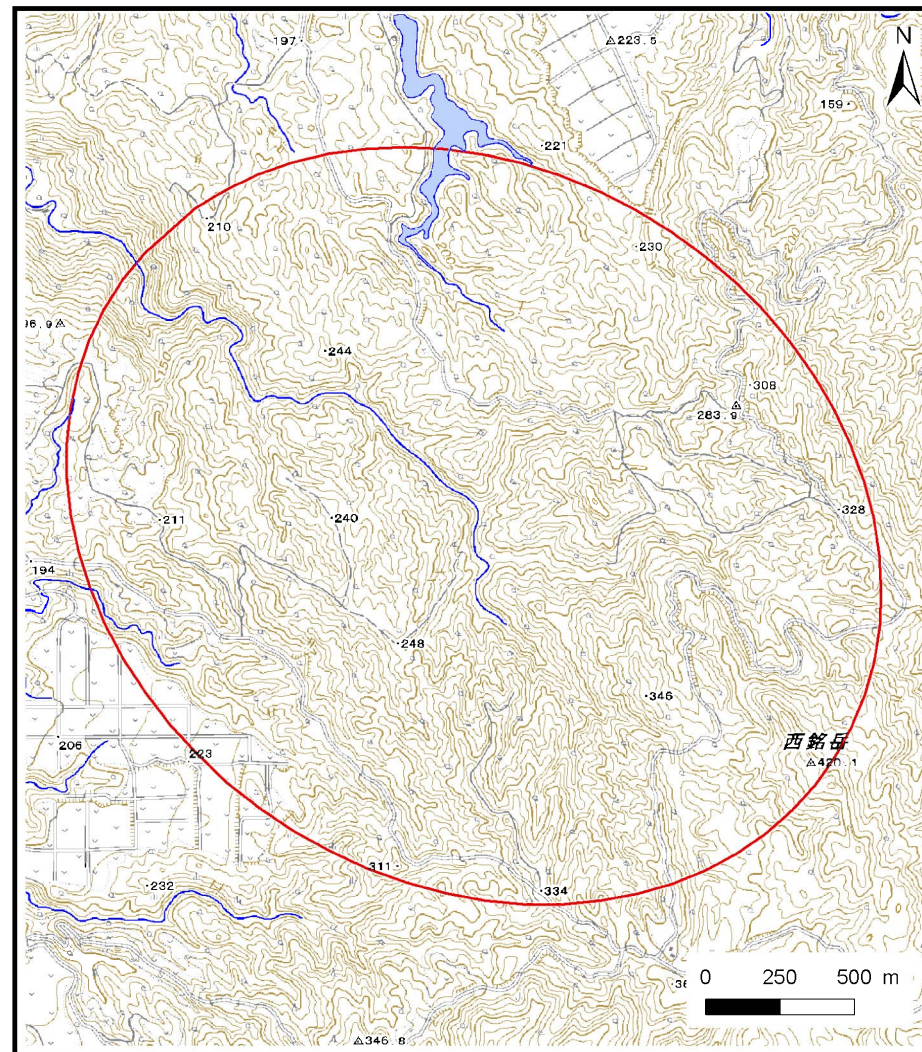


土砂災害警戒区域の指定の公示に係る図書（その1）



(1/200,000)



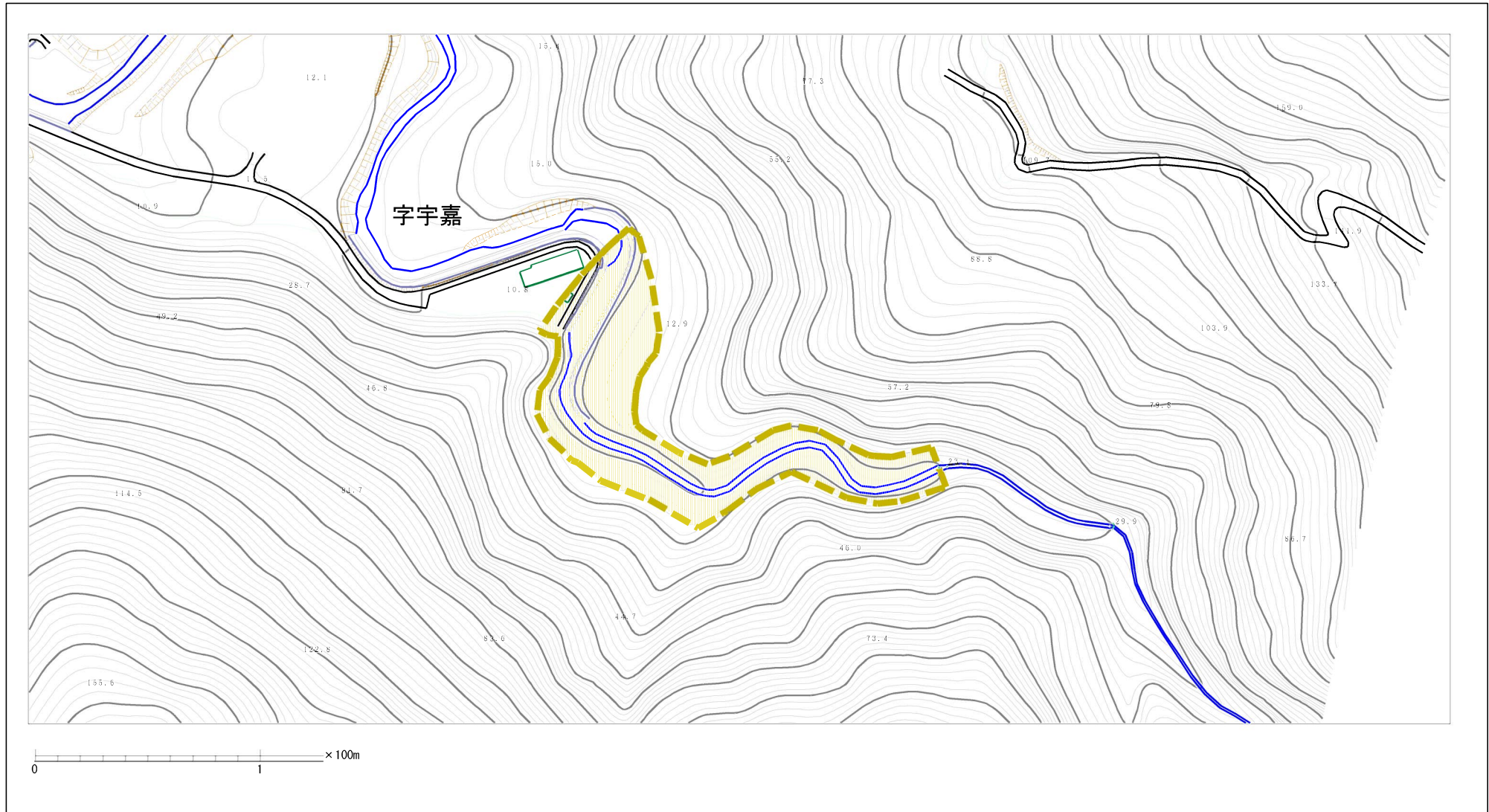
(1/25,000)

様式-1 (土)
土砂災害警戒区域
位置図

自然現象の種類	土石流
溪流番号	301-A06-02
溪流名	座津武川
所在地	沖縄県国頭村字宇嘉

この地図は、国土地理院長の承認を得て、同院発行の数値地図200000（地図画像）及び数値地図25000（地図画像）を複製したものである。（承認番号 平23情複、第400号）

土砂災害警戒区域の指定の公示に係る図書（その2）

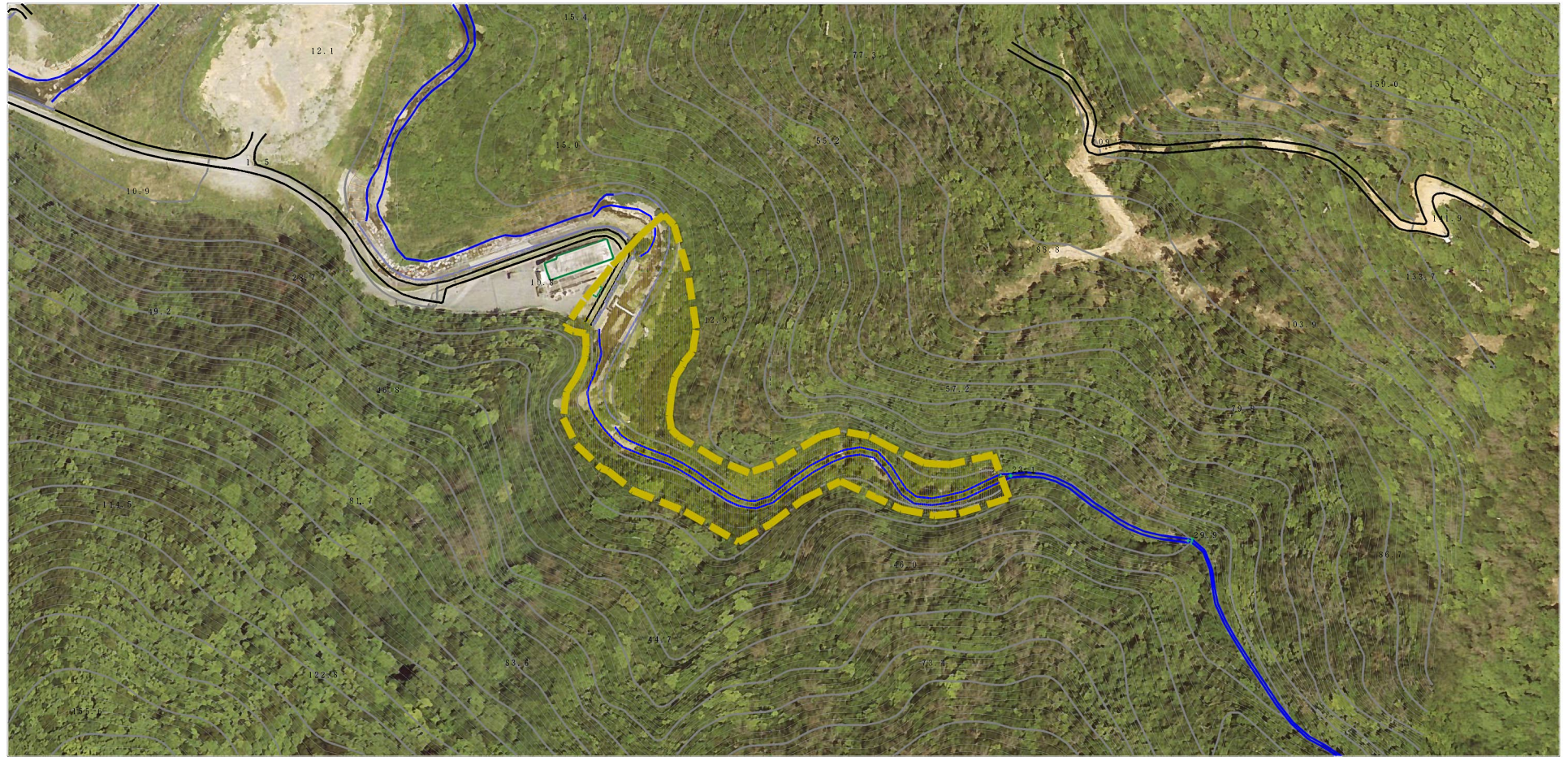


様式-2 (土) 土砂災害警戒区域 区域図	土砂災害防止法施行令第二条の基準に該当する区域		自然現象 の種類 土石流	溪流番号 301-A06-02		
	土砂災害防止法施行令第三条の基準に該当する区域				告示番号 沖縄県告示第170号	溪流名 座津武川
	それ以外の区域				告示年月日 平成26年3月25日	所在地 沖縄県国頭村字宇嘉



縮尺
1:2,500

土砂災害警戒区域の指定の公示に係る図書(その2-1)



0 1 ×100m

様式-2-1 (土)

土砂災害警戒区域
区域図

土砂災害防止法施行令第二条の基準に該当する区域



縮尺
1:2,500

自然現象
の種類

土石流

溪流番号

301-A06-02

告示番号

沖縄県告示第170号

溪流名

座津武川

告示年月日

平成26年3月25日

所在地

沖縄県国頭村字宇嘉

土砂災害防止
法施行令第三
条の基準に該
当する区域

土石流の高さが1mを超える場合、土石等の
移動による力が50kN/mを超える区域



土石流の高さが1mを超える場合、土石等の
移動による力が50kN/m以下の区域



それ以外の区域

