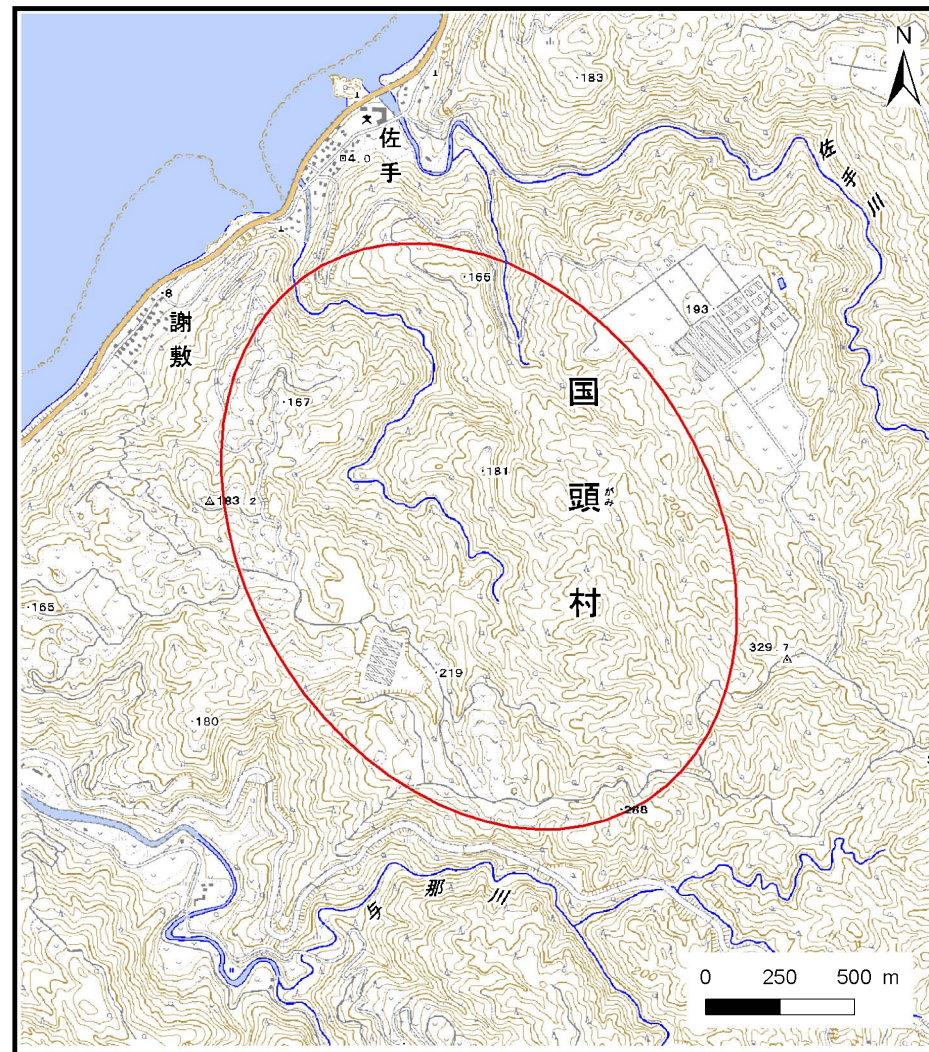


# 土砂災害警戒区域の指定の公示に係る図書（その1）



(1/200,000)



(1/25,000)

様式-1 (土)  
土砂災害警戒区域  
位置図

自然現象の種類

土石流

溪流番号

301-A05-08

溪流名

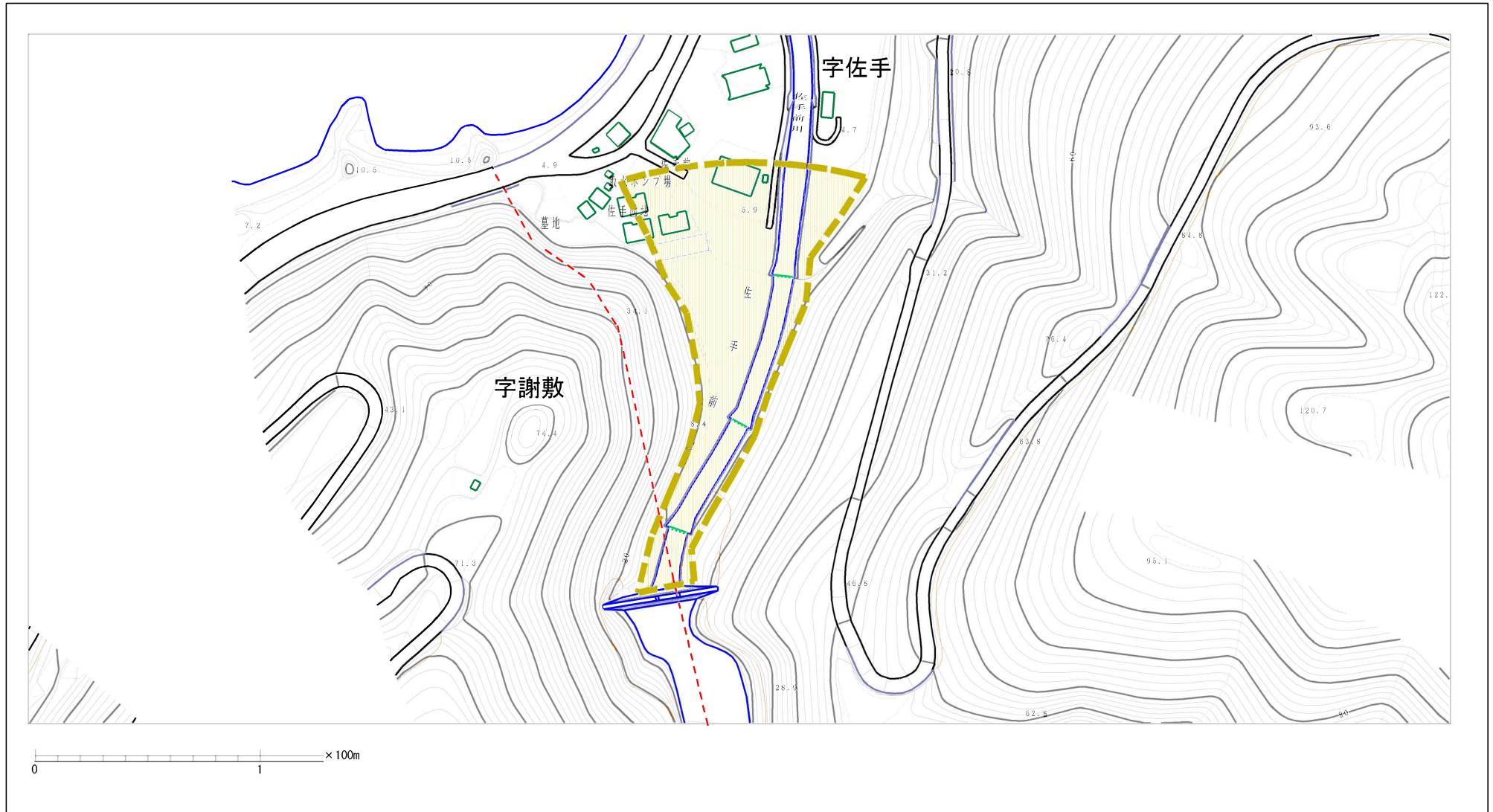
佐手前川



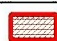

所在地

沖縄県国頭村字佐手、字謝敷

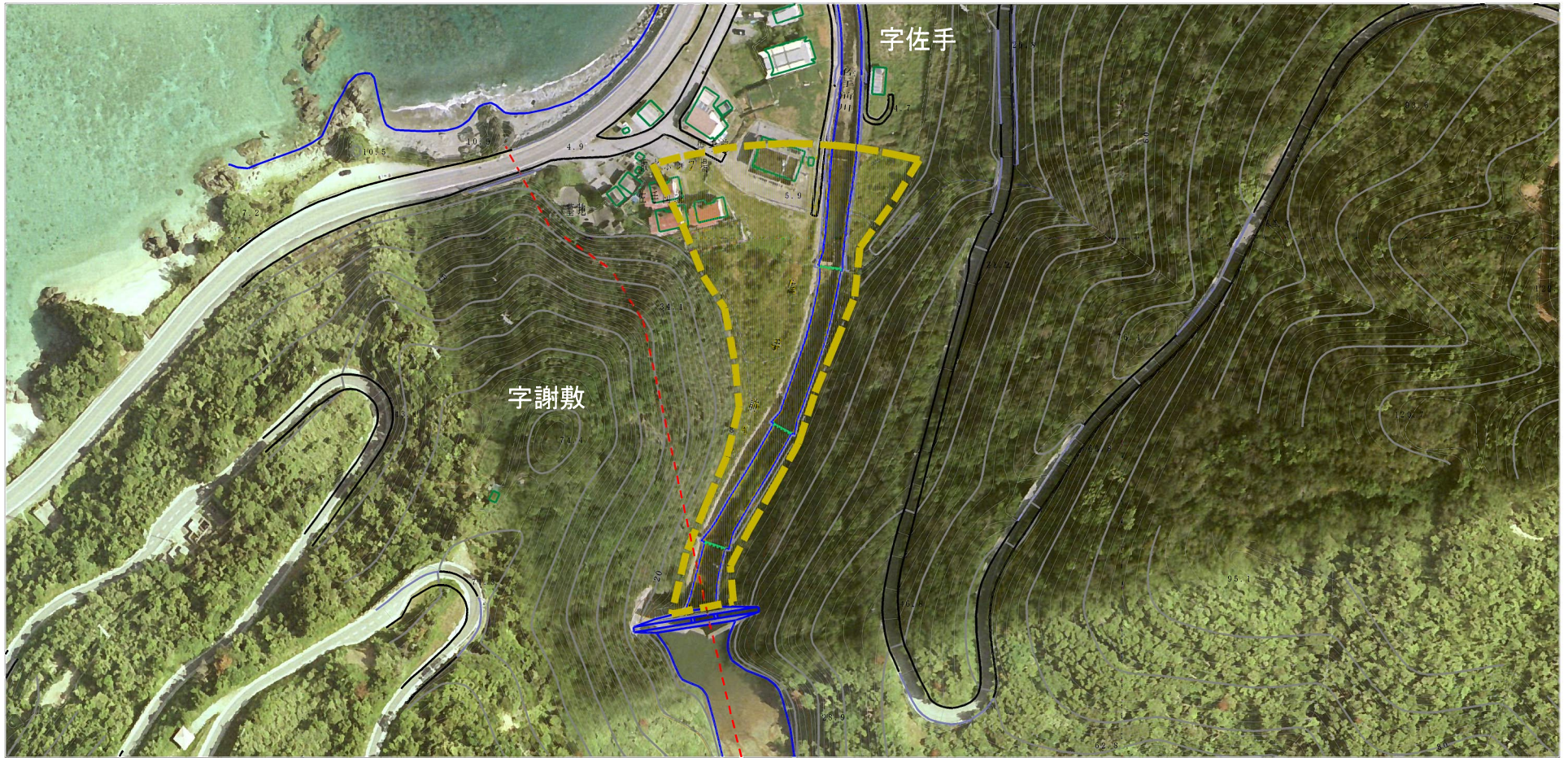
この地図は、国土地理院長の承認を得て、同院発行の数値地図200000（地図画像）及び数値地図25000（地図画像）を複製したものである。（承認番号 平23情複、第400号）

# 土砂災害警戒区域の指定の公示に係る図書（その2）



<b>様式-2 (土)</b> <b>土砂災害警戒区域</b> <b>区域図</b>	土砂災害防止法施行令第二条の基準に該当する区域		 縮尺 1:2,500	自然現象の種類	土石流	溪流番号	301-A05-08	
	土砂災害防止法施行令第三条の基準に該当する区域	土石流の高さが1mを超える場合、土石等の移動による力が50kN/m <sup>2</sup> を超える区域			告示番号	沖縄県告示第170号	溪流名	佐手前川
		土石流の高さが1mを超える場合、土石等の移動による力が50kN/m <sup>2</sup> 以下の区域			告示年月日	平成26年3月25日	所在地	沖縄県国頭村字佐手、字謝敷
	それ以外の区域							

# 土砂災害警戒区域の指定の公示に係る図書(その2-1)



0 1 ×100m

様式-2-1 (土)

土砂災害警戒区域図

土砂災害防止法施行令第二条の基準に該当する区域		
土砂災害防止法施行令第三条の基準に該当する区域	土石流の高さが1mを超える場合、土石等の移動による力が50kN/m <sup>2</sup> を超える区域	
	土石流の高さが1mを超える場合、土石等の移動による力が50kN/m <sup>2</sup> 以下の区域	
	それ以外の区域	

N  
縮尺  
1:2,500

自然現象の種類	土石流	溪流番号	301-A05-08
告示番号	沖縄県告示第170号	溪流名	佐手前川
告示年月日	平成26年3月25日	所在地	沖縄県国頭村字佐手、字謝敷