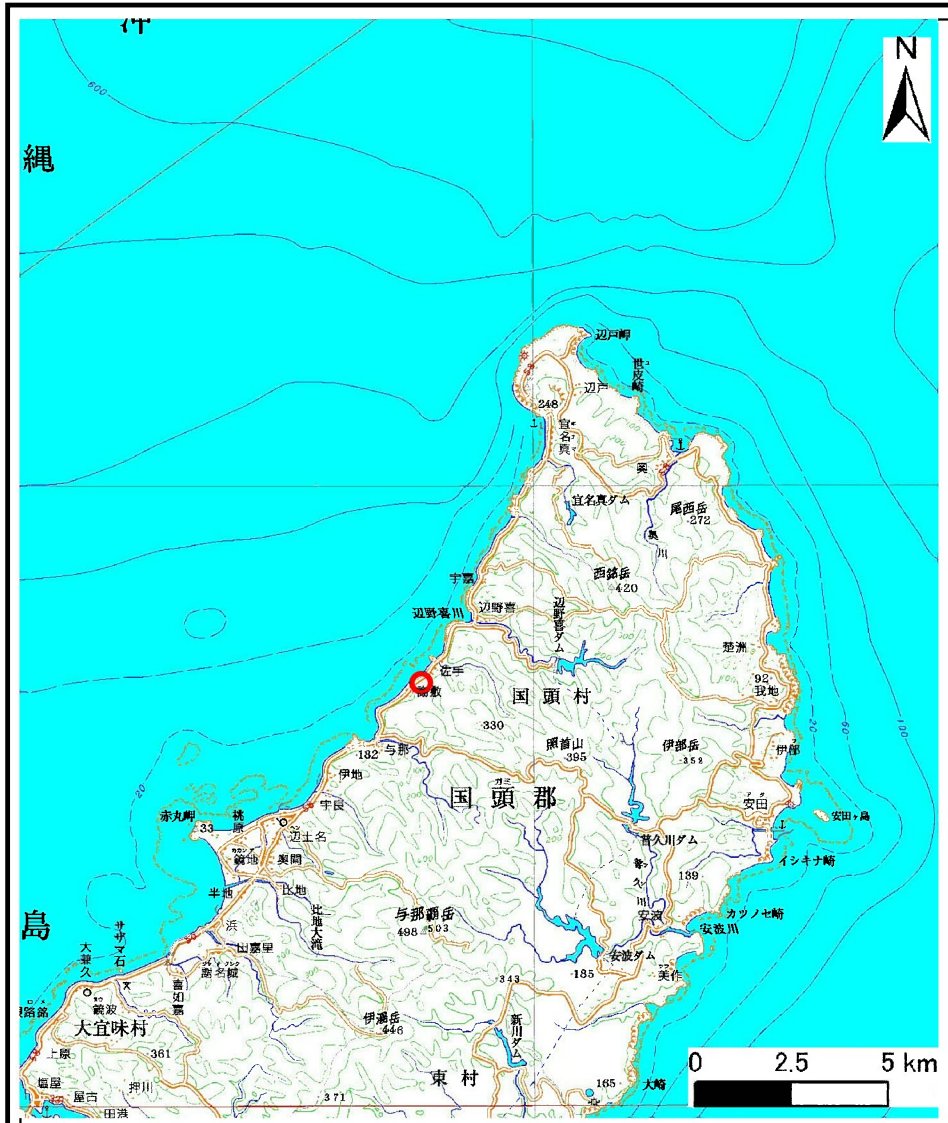
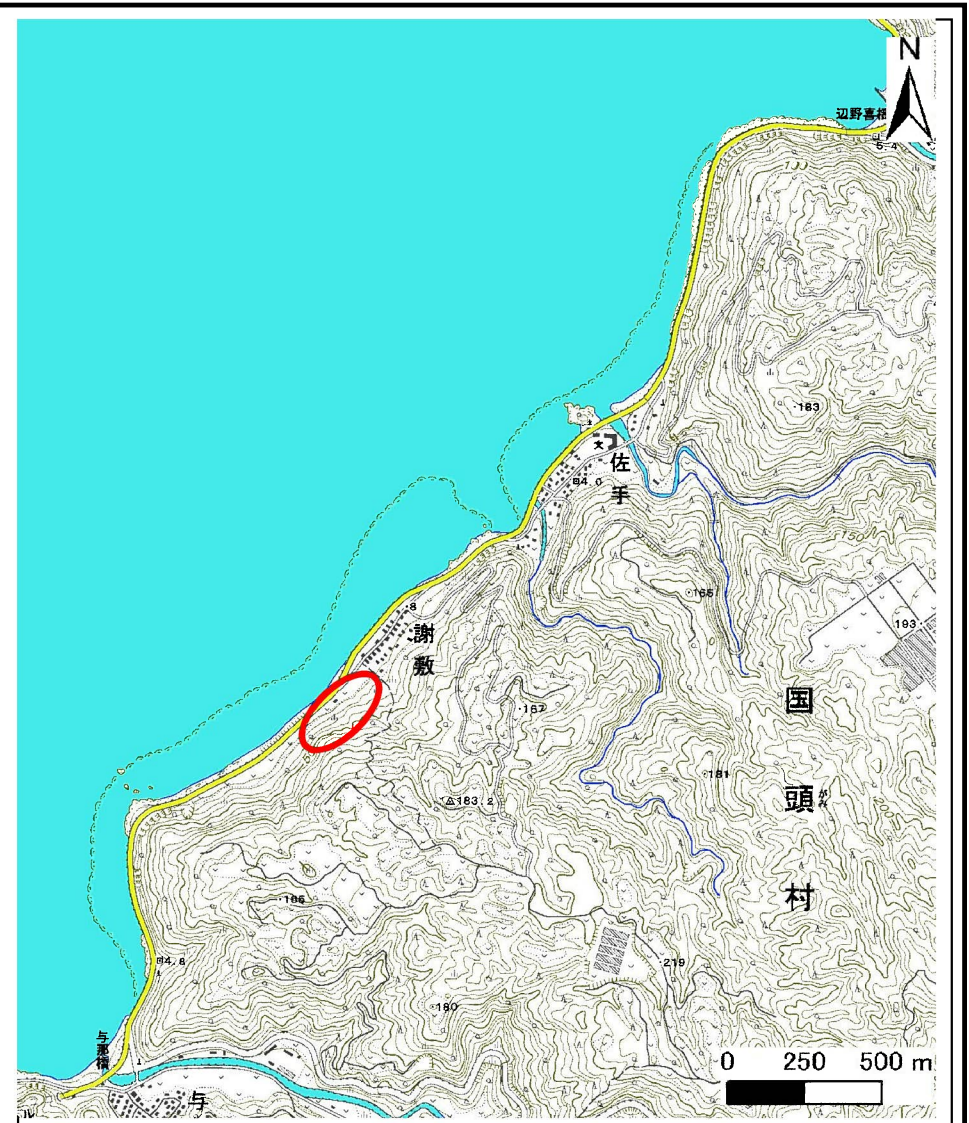


# 土砂災害警戒区域等の指定の公示に係る図書(その1)



(1/200,000)



(1/25,000)

様式-1(急)  
土砂災害警戒区域  
位置図

自然現象の種類

箇所番号

箇所名

所在地

急傾斜の崩壊

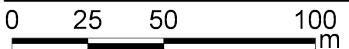
Ⅱ-6

謝敷(2)

沖縄県国頭村字謝敷

この地図は、国土地理院の承認を得て、同院発行の20万分の1・2万5千分の1の地形図を複製したものである。(承認番号 平20業複 第761号)

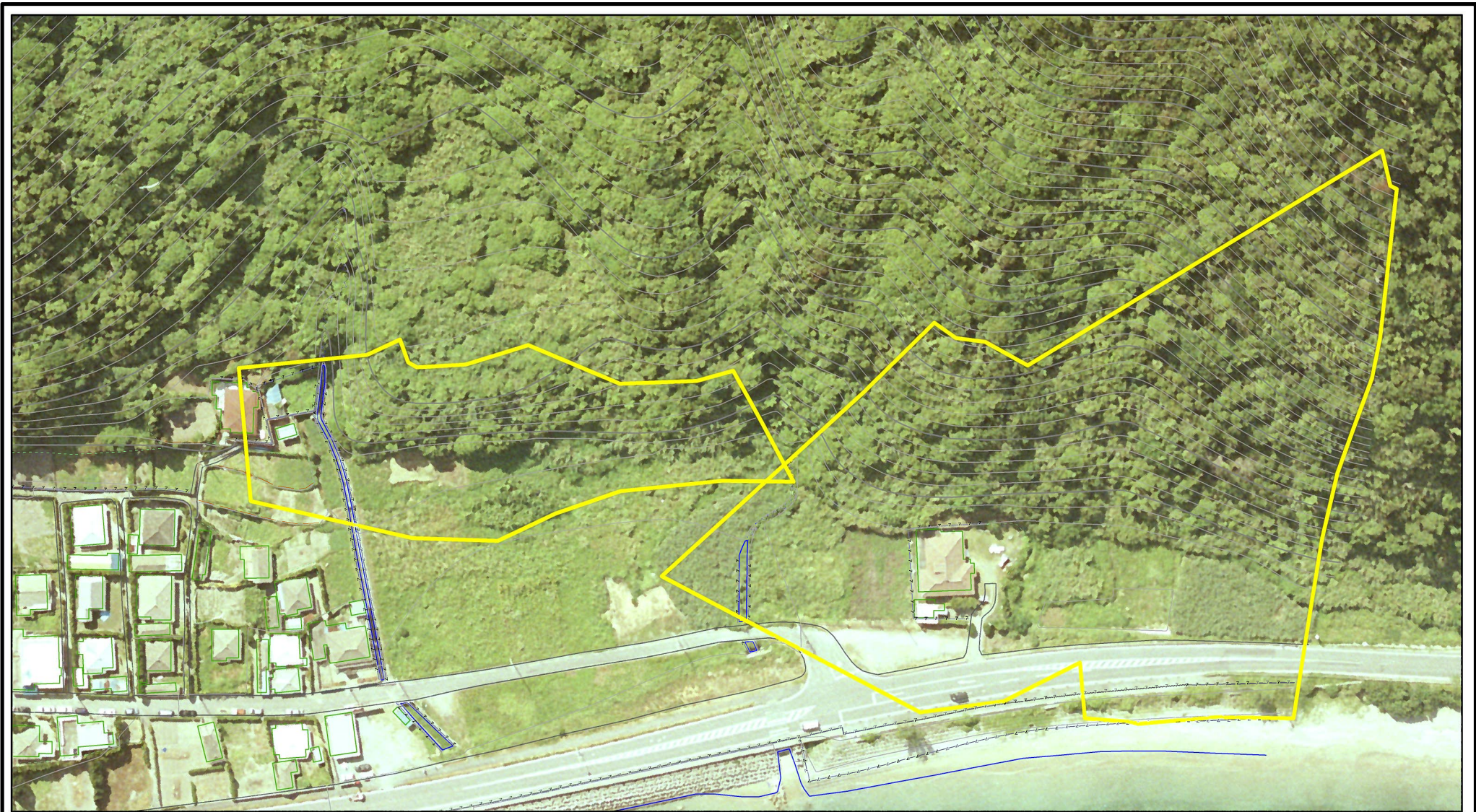
# 土砂災害警戒区域等の指定の公示に係る図書(その2)



図中の数字は横断測線番号を示す

様式-2(急) 土砂災害警戒区域 区域図(その1)	土砂災害防止法施行令第二条の基準に該当する区域		 縮尺 1:2,500	自然現象の種類	急傾斜地の崩壊	箇所番号	II-6
	土砂災害防止法施行令第三条の基準に該当する区域			告示番号	沖縄県告示第170号	箇所名	謝敷(2)
	それ以外の区域			告示年月日	平成26年3月25日	所在地	沖縄県国頭村字謝敷

# 土砂災害警戒区域等の指定の公示に係る図書(その2-1)



図中の数字は横断測線番号を示す

様式-2-1(急) 土砂災害警戒区域 区域図(その2)	土砂災害防止法施行令第二条の基準に該当する区域			自然現象の種類	急傾斜地の崩壊	箇所番号	II-6
	土砂災害防止法施行令第三条の基準に該当する区域			縮尺	告示番号	沖縄県告示第170号	箇所名
	土砂等の(移動)高さが1m以下の場合、土砂等の移動による力が100kN/m <sup>2</sup> を超える区域		告示年月日		平成26年3月25日	所在地	沖縄県国頭村字謝敷
	土砂等の堆積の高さが3mを超える区域		1:1,500				
それ以外の区域							