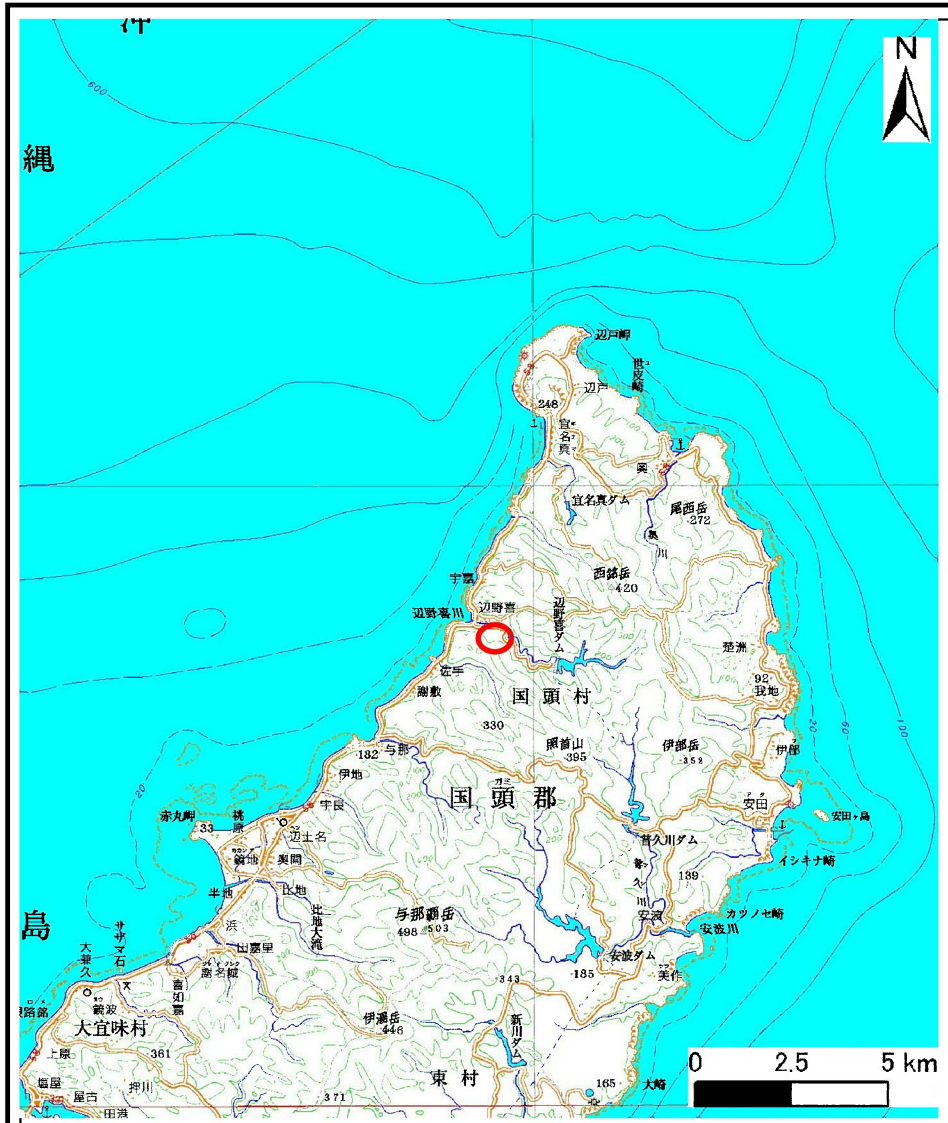
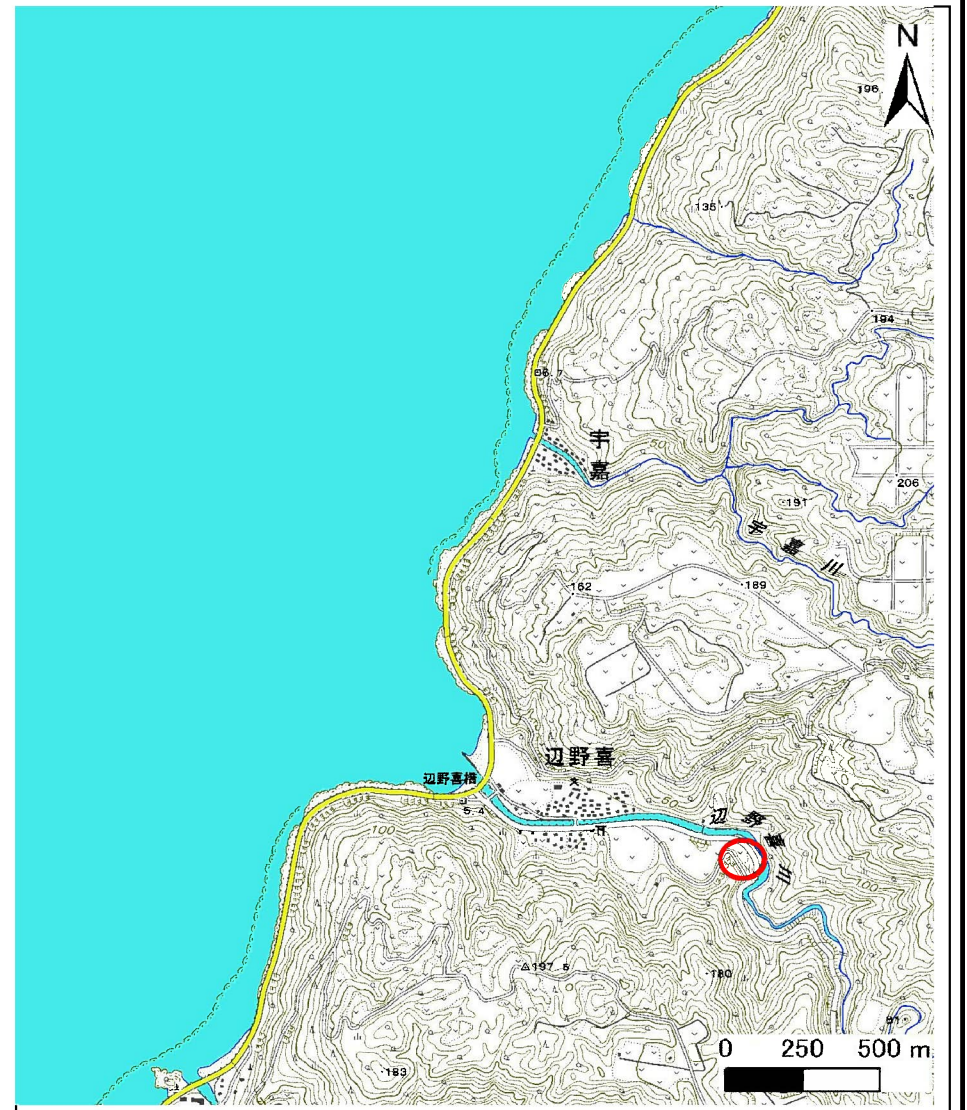


# 土砂災害警戒区域等の指定の公示に係る図書(その1)



(1/200,000)



(1/25,000)

様式-1(急)  
土砂災害警戒区域  
位置図

自然現象の種類

箇所番号

箇所名

所在地

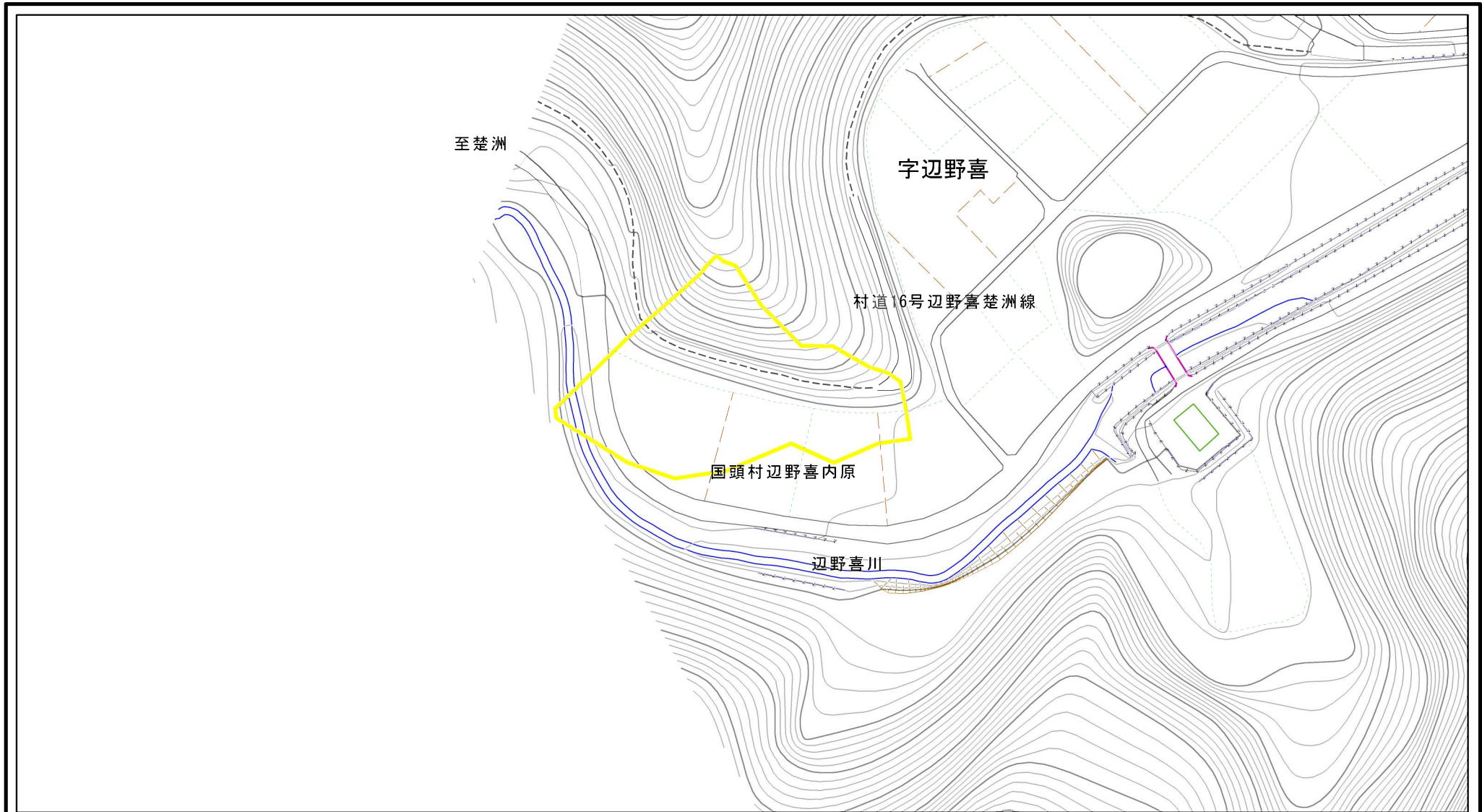
急傾斜の崩壊

辺野喜(3)

沖縄県国頭村字辺野喜

この地図は、国土地理院の承認を得て、同院発行の20万分の1・2万5千分の1の地形図を複製したものである。(承認番号 平20業複 第761号)

# 土砂災害警戒区域等の指定の公示に係る図書(その2)



図中の数字は横断測線番号を示す

様式-2(急)  
土砂災害警戒区域  
区域図(その1)

土砂災害防止法施行令第二条の基準に該当する区域	
土砂災害防止法施行令第三条の基準に該当する区域	
それ以外の区域	

縮尺  
1:2,500

自然現象の種類	急傾斜地の崩壊	箇所番号	
告示番号	沖縄県告示第170号	箇所名	辺野喜(3)
告示年月日	平成26年3月25日	所在地	沖縄県国頭村字辺野喜

# 土砂災害警戒区域等の指定の公示に係る図書(その2-1)



図中の数字は横断測線番号を示す

様式-2-1(急)  
土砂災害警戒区域  
区域図(その2)

土砂災害防止法施行令第二条の基準に該当する区域			自然現象の種類	急傾斜地の崩壊	箇所番号	
土砂災害防止法施行令第三条の基準に該当する区域			告示番号	沖縄県告示第170号	箇所名	辺野喜(3)
土砂等の(移動)高さが1m以下の場合、土砂等の移動による力が100kN/m <sup>2</sup> を超える区域		縮尺	告示年月日	平成26年3月25日	所在地	沖縄県国頭村字辺野喜
土砂等の堆積の高さが3mを超える区域			1:1,000			
それ以外の区域						