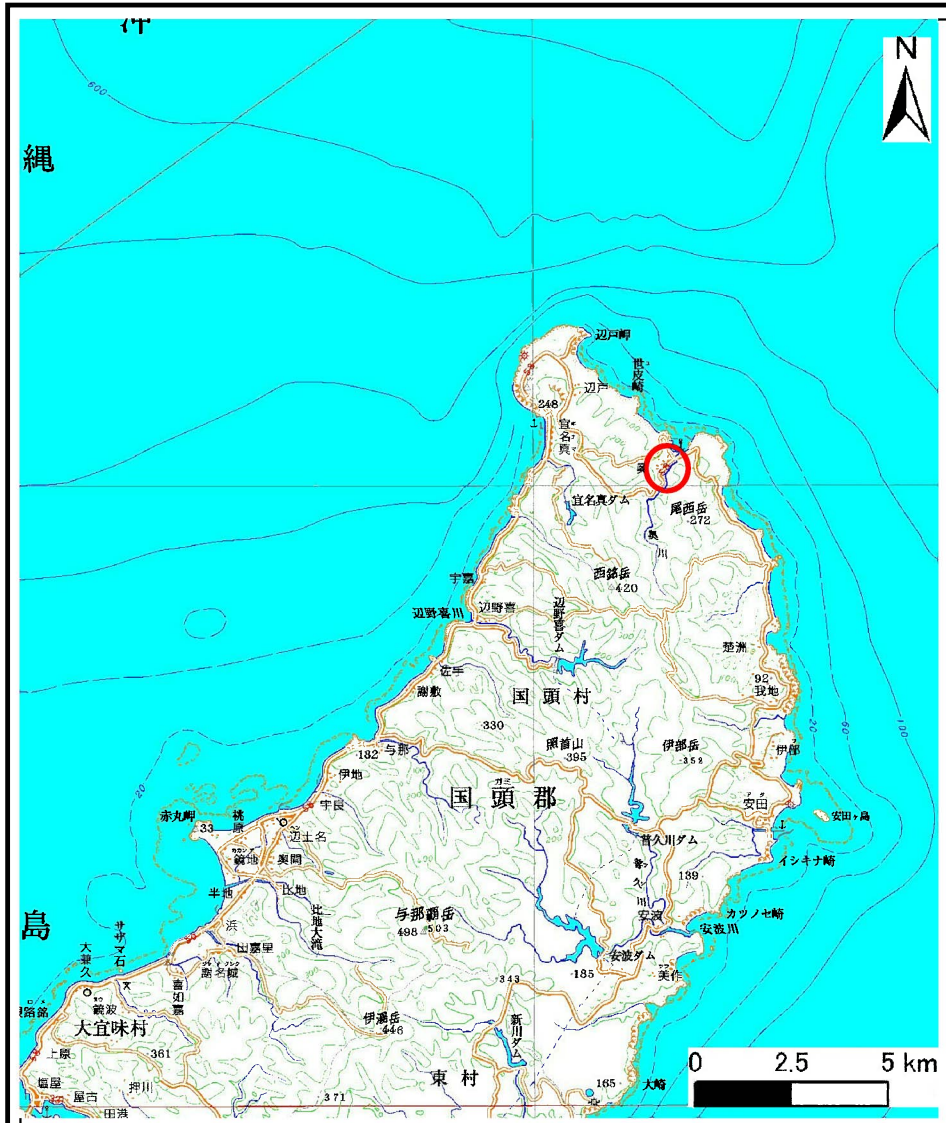
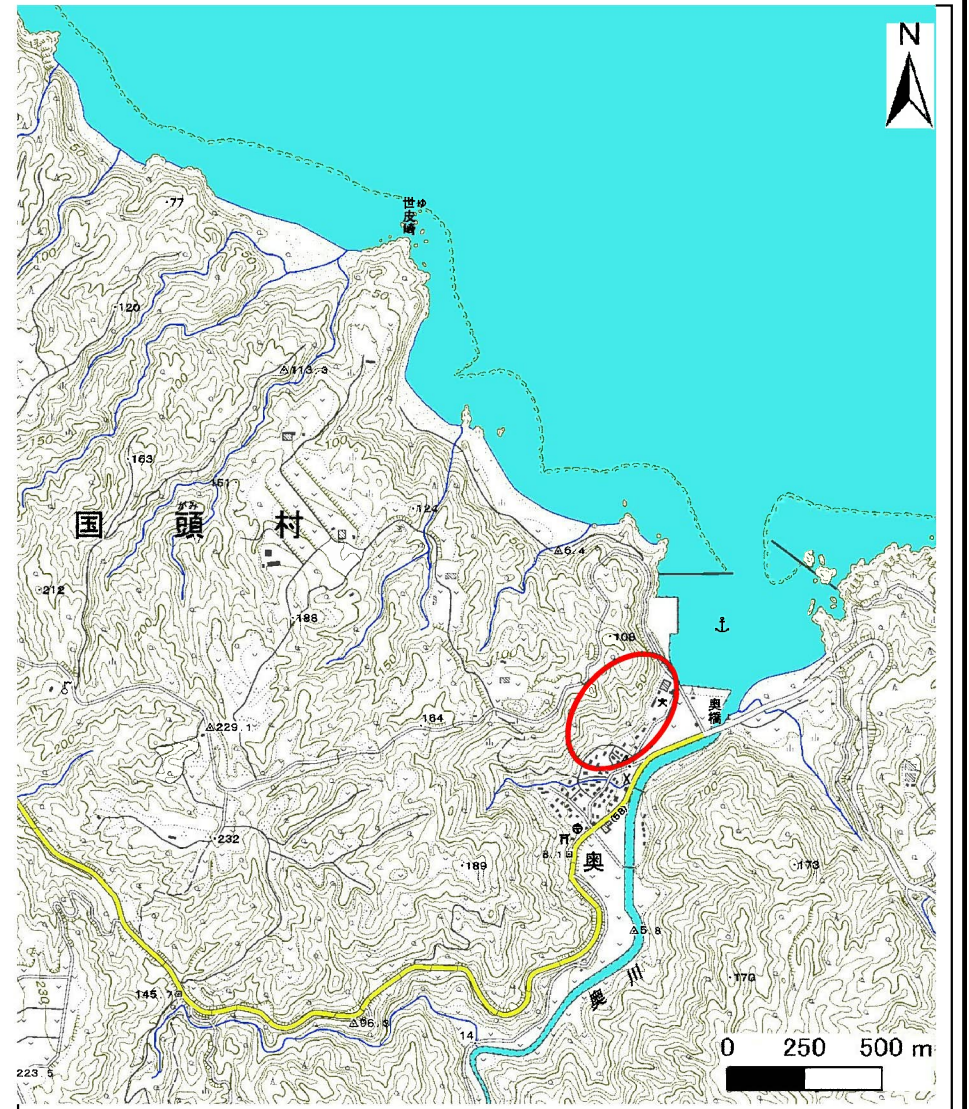


# 土砂災害警戒区域等の指定の公示に係る図書(その1)



(1/200,000)



(1/25,000)

様式-1(急)  
土砂災害警戒区域  
位置図

自然現象の種類

箇所番号

箇所名

所在地

急傾斜の崩壊

I-4

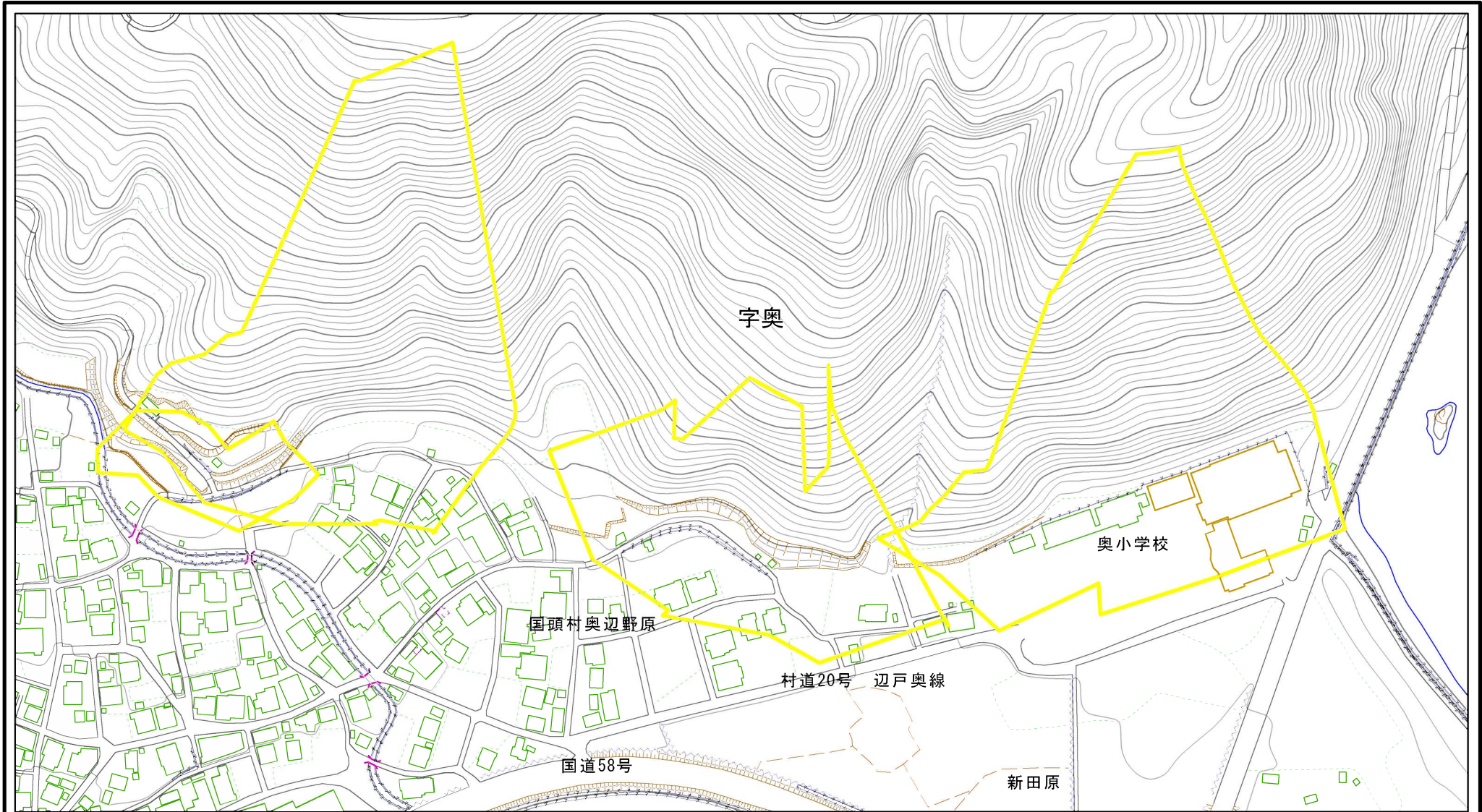
奥(2)

沖縄県国頭村字奥

この地図は、国土地理院の承認を得て、同院発行の20万分の1・2万5千分の1の地形図を複製したものである。(承認番号 平20業複 第761号)



# 土砂災害警戒区域等の指定の公示に係る図書(その2)



図中の数字は横断測線番号を示す

様式-2(急)  
土砂災害警戒区域  
区域図(その1)

土砂災害防止法施行令第二条の基準に該当する区域  
土砂災害防止法  
施行令第三条の  
基準に該当する  
区域  
土石等の(移動)高さが1m以下の場合、  
土石等の移動による力が100kN/mを超える区域  
土石等の堆積の高さが3mを超える区域  
それ以外の区域

縮尺  
1:2,500

自然現象  
の種類  
告示番号  
告示年月日

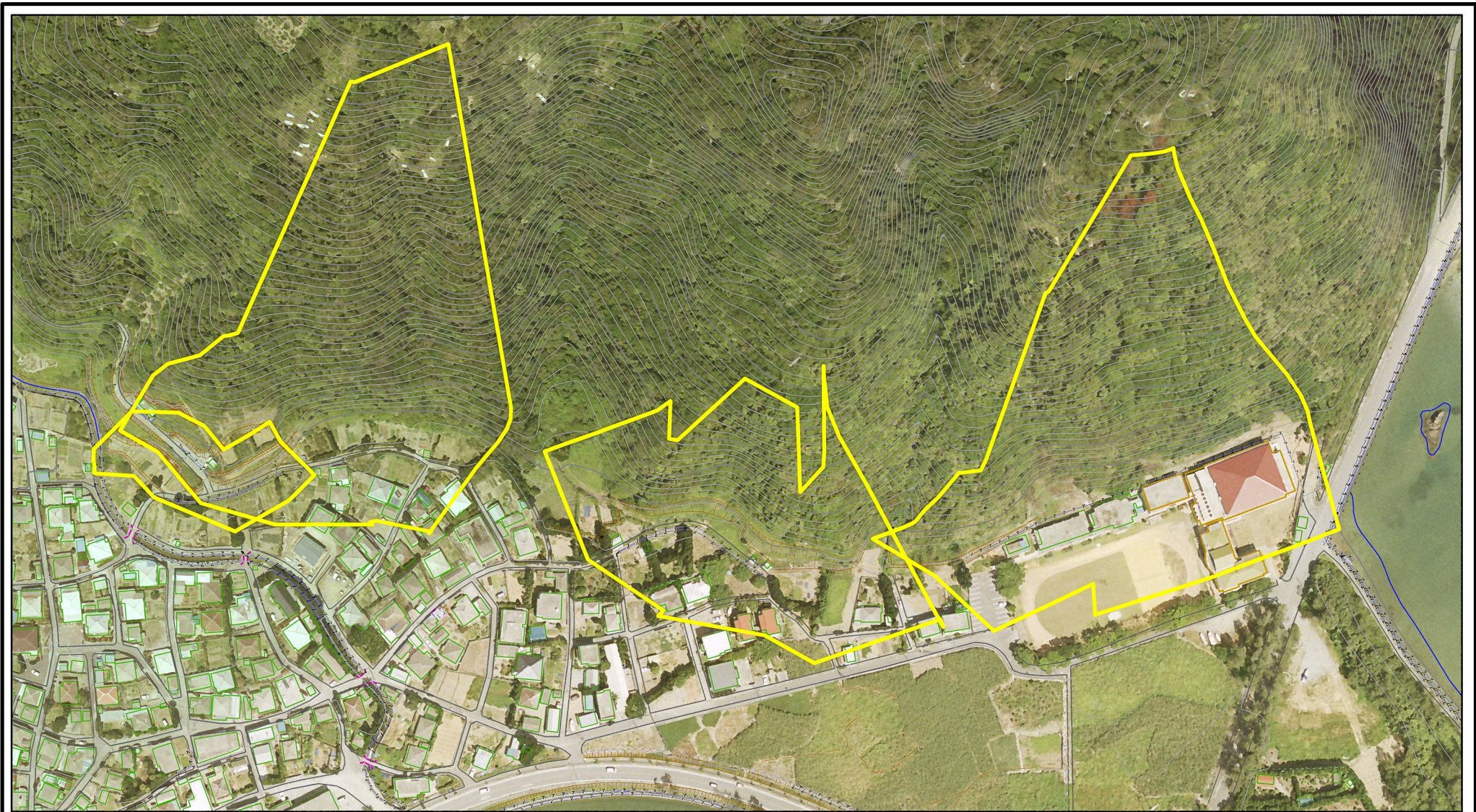
急傾斜地の崩壊  
沖縄県告示第170号  
平成26年3月25日

箇所番号  
箇所名  
所在地

I-4  
奥(2)  
沖縄県国頭村字奥



# 土砂災害警戒区域等の指定の公示に係る図書(その2-1)



0 25 50 100  
m

図中の数字は横断測線番号を示す

様式-2-1(急)  
土砂災害警戒区域  
区域図(その2)

土砂災害防止法施行令第二条の基準に該当する区域  
土砂災害防止法  
施行令第三条の  
基準に該当する  
区域  
土石等の(移動)高さが1m以下の場合、  
土石等の移動による力が100kN/mを超える区域  
土石等の堆積の高さが3mを超える区域  
それ以外の区域

縮尺  
1:2,500

自然現象  
の種類  
告示番号  
告示年月日

急傾斜地の崩壊  
沖縄県告示第170号  
平成26年3月25日

箇所番号  
箇所名  
所在地

I-4  
奥(2)  
沖縄県国頭村字奥