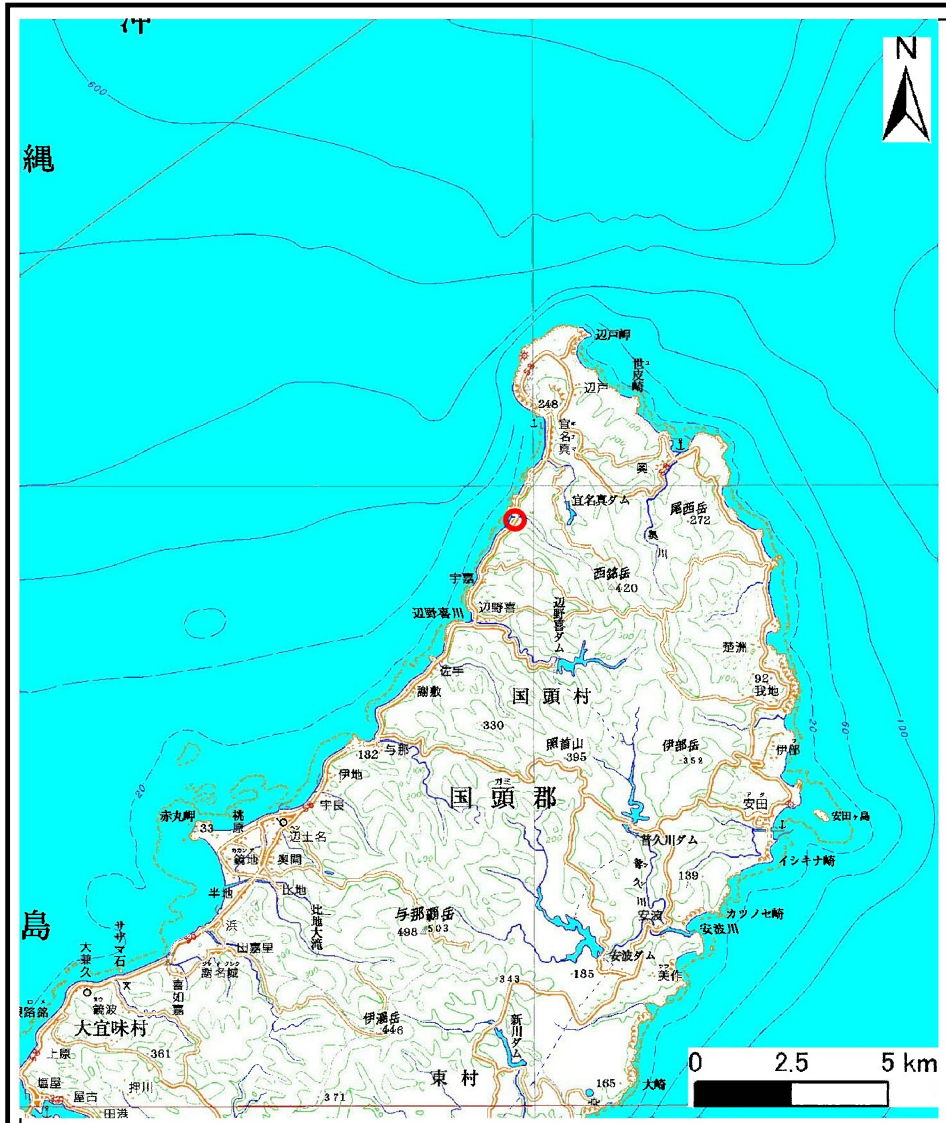
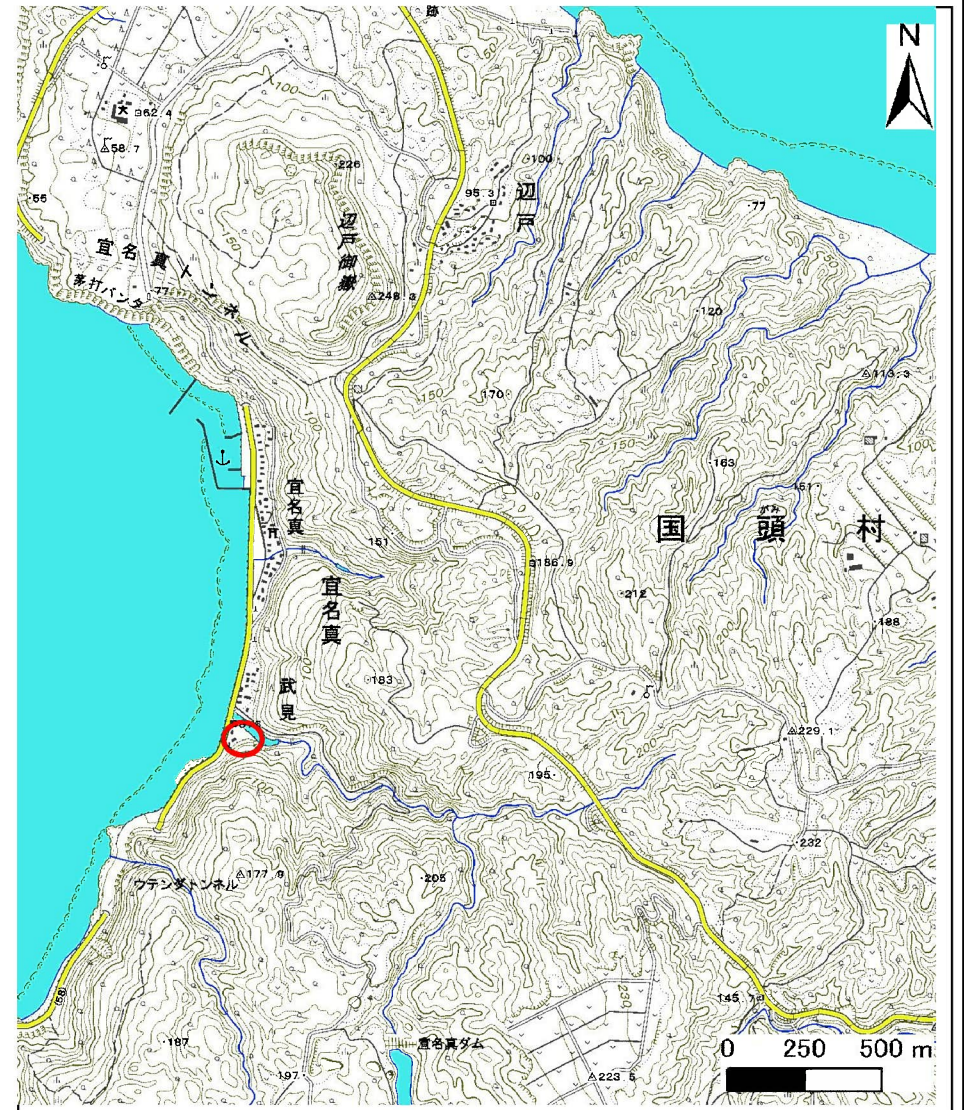


# 土砂災害警戒区域等の指定の公示に係る図書(その1)



(1/200,000)



(1/25,000)

様式-1(急)  
土砂災害警戒区域  
位置図

自然現象の種類

箇所番号

箇所名

所在地

急傾斜の崩壊

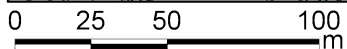
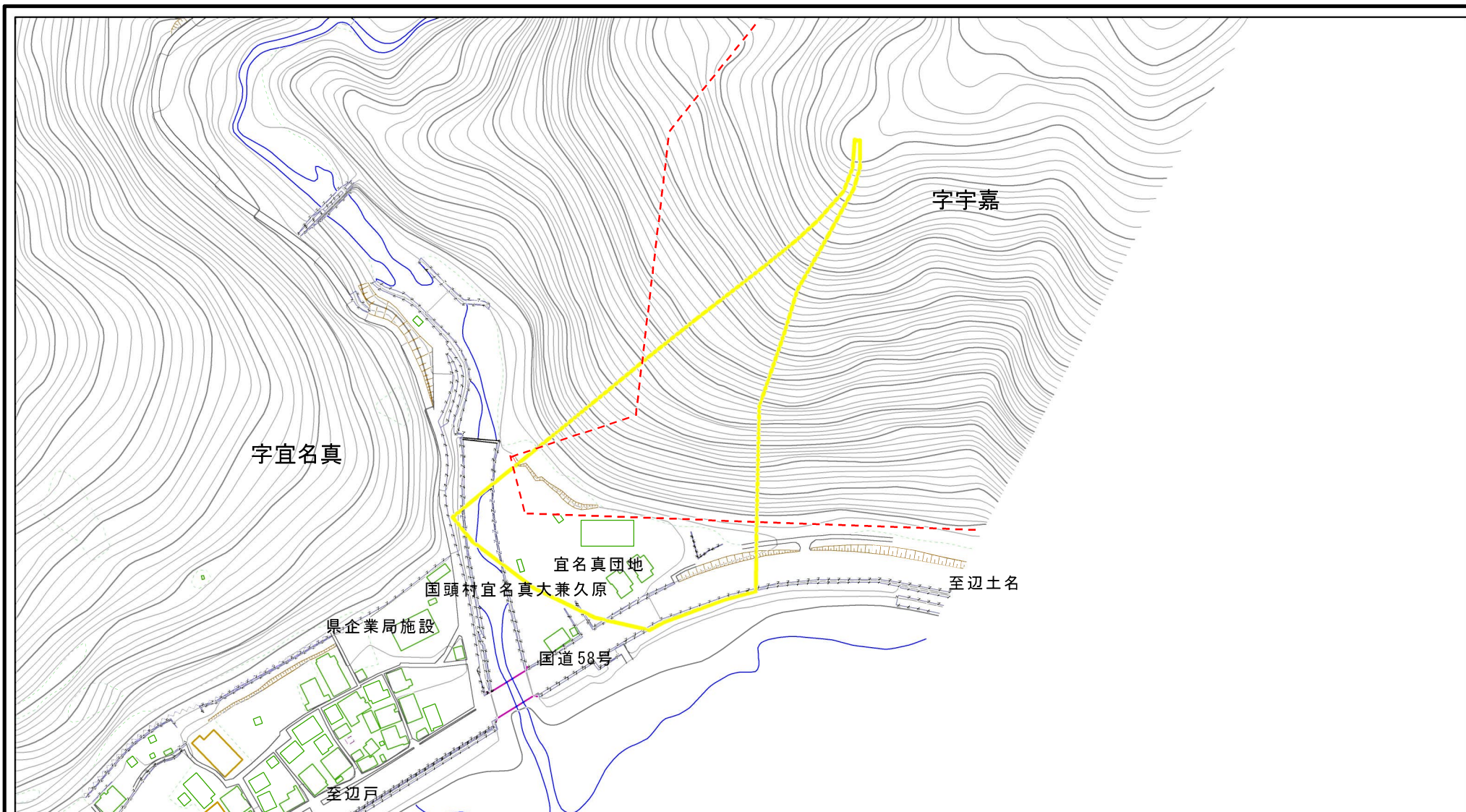
I-268

武見(2)

沖縄県国頭村字宜名真、字宇嘉

この地図は、国土地理院の承認を得て、同院発行の20万分の1・2万5千分の1の地形図を複製したものである。(承認番号 平20業複 第761号)

# 土砂災害警戒区域等の指定の公示に係る図書(その2)



図中の数字は横断測線番号を示す

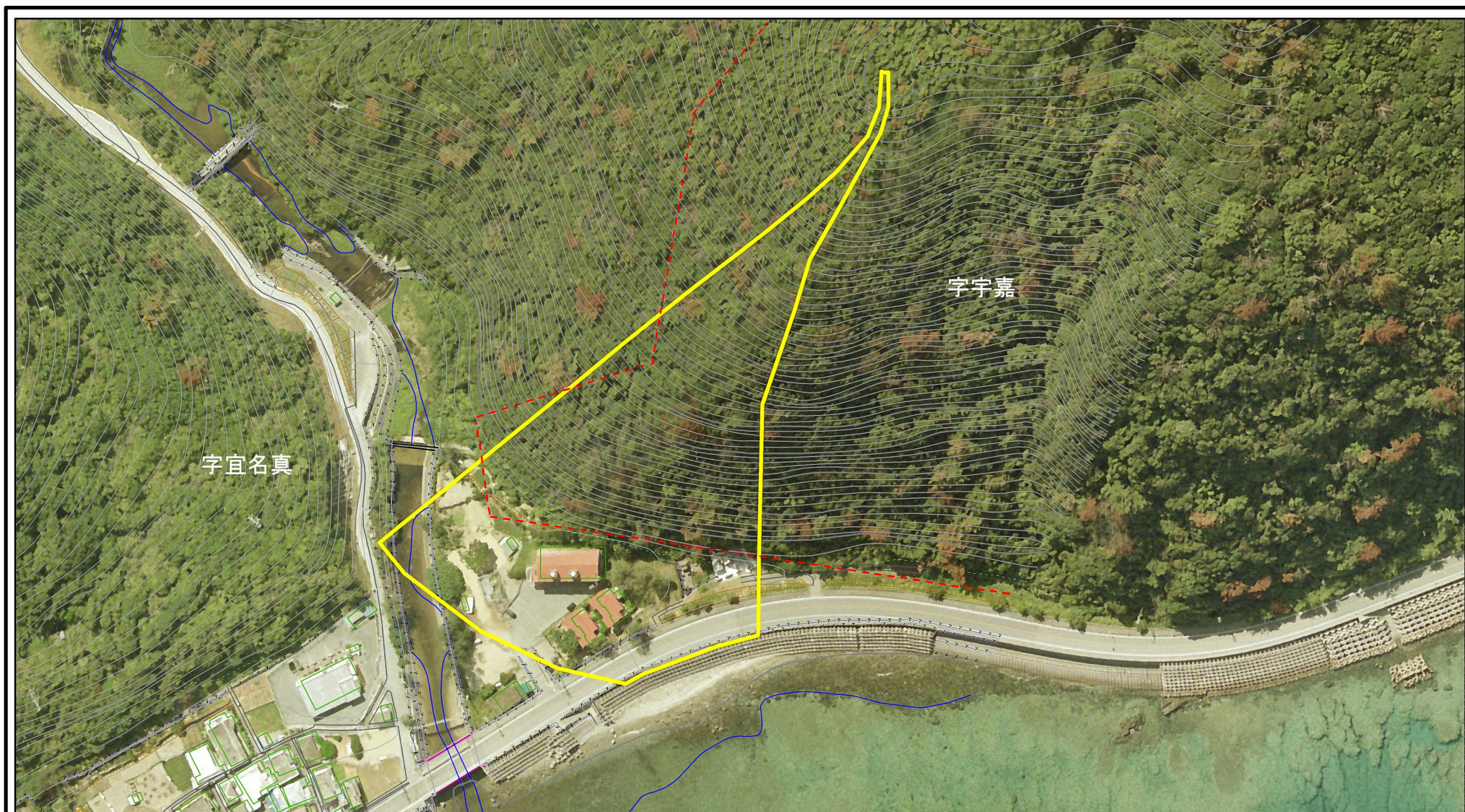
様式-2(急)  
土砂災害警戒区域  
区域図(その1)

土砂災害防止法施行令第二条の基準に該当する区域  
土砂災害防止法  
施行令第三条の  
基準に該当する  
区域

		縮尺 1:2,500

自然現象の種類	急傾斜地の崩壊	箇所番号	I-268
告示番号	沖縄県告示第170号	箇所名	武見(2)
告示年月日	平成26年3月25日	所在地	沖縄県国頭村字宜名真、字宇嘉

# 土砂災害警戒区域等の指定の公示に係る図書(その2-1)



図中の数字は横断測線番号を示す

様式-2-1(急)  
土砂災害警戒区域  
区域図(その2)

土砂災害防止法施行令第二条の基準に該当する区域	
土砂災害防止法施行令第三条の基準に該当する区域	
それ以外の区域	



自然現象の種類

急傾斜地の崩壊

箇所番号

I-268

告示番号

沖縄県告示第170号

箇所名

武見(2)

告示年月日

平成26年3月25日

所在地

沖縄県国頭村字宜名真、字宇嘉

縮尺

1:2,000