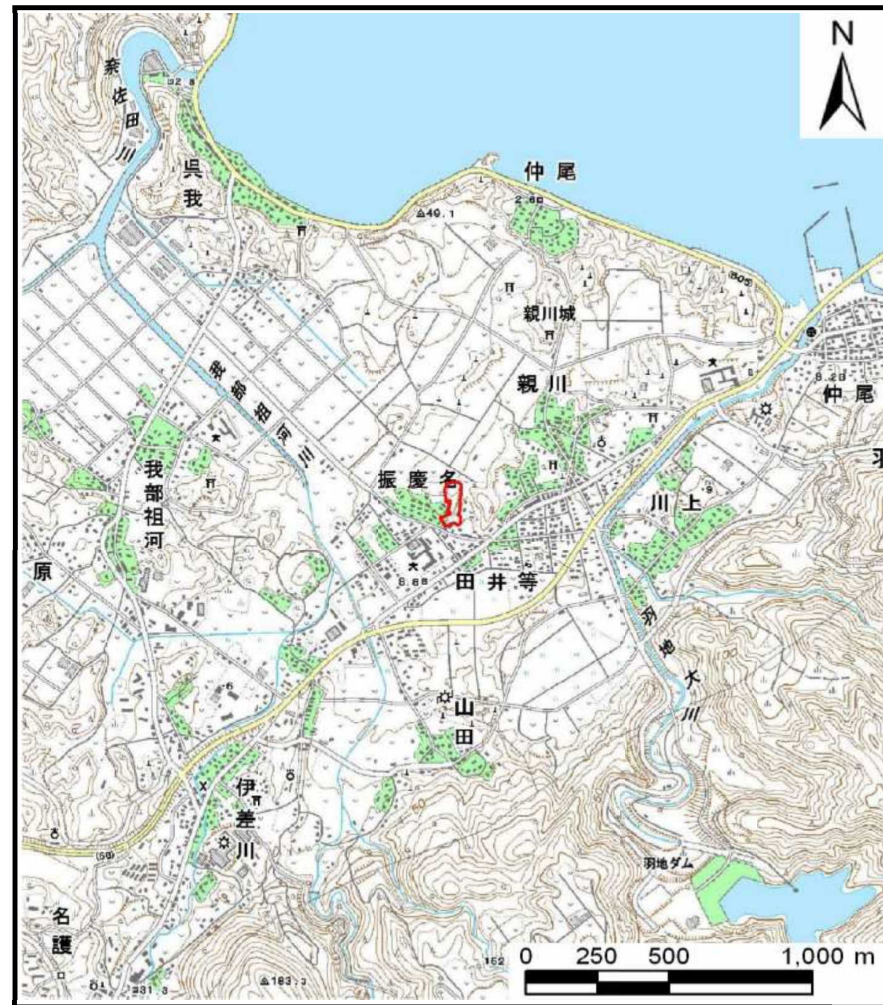


## 土砂災害警戒区域等の指定の公示に係る図書（その1）



(1/200,000)



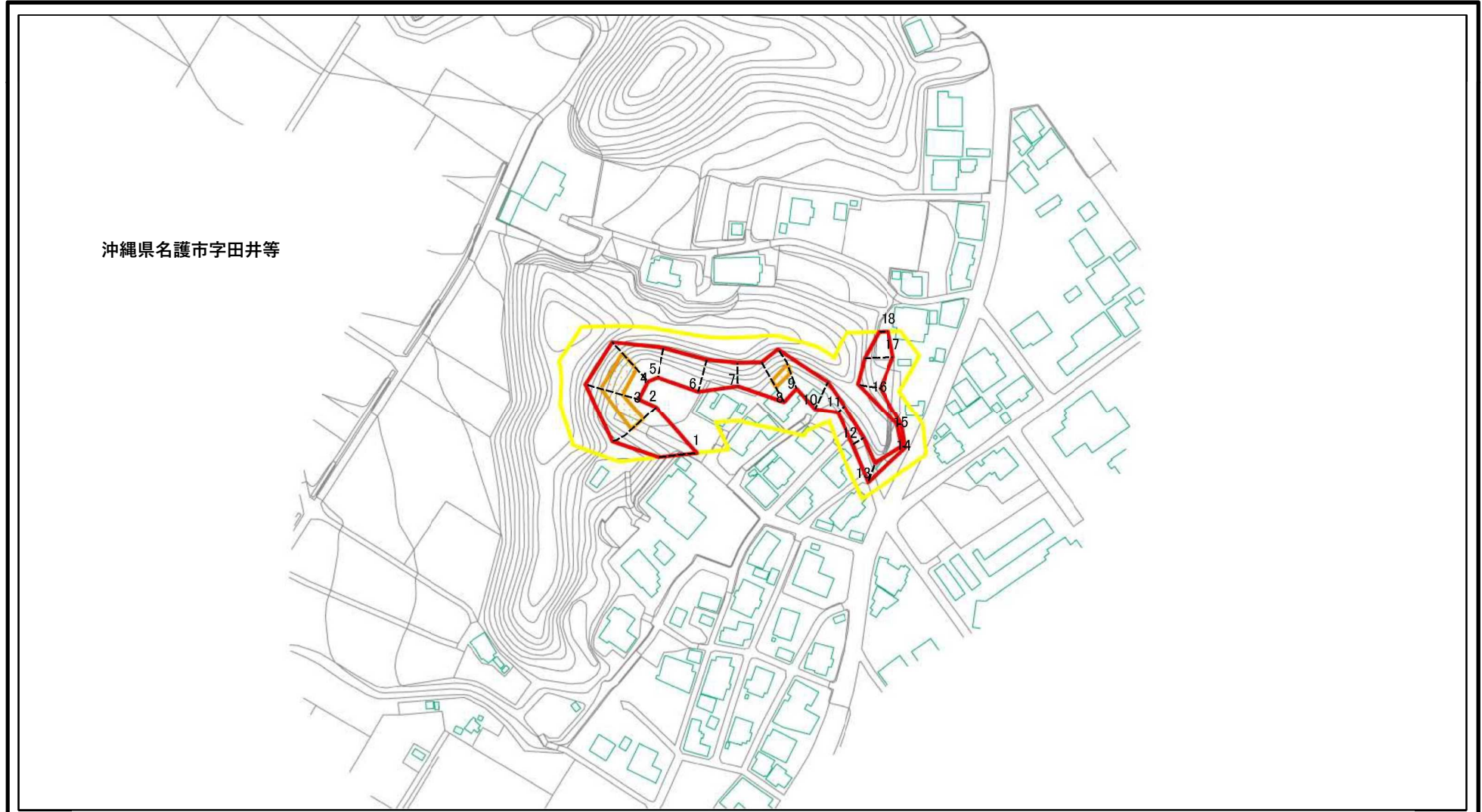
(1/25,000)

土砂災害警戒区域・土砂災害特別警戒区域  
位置図

自然現象の種類	急傾斜地の崩壊
箇所番号	I-313
箇所名	田井等（3）
所在地	沖縄県名護市字田井等

この地図は、国土地理院長の承認を得て、同院発行の数値地図200000（地図画像）及び数値地図25000（地図画像）を複製したものである。（承認番号 平20業複、第124号）

# 土砂災害警戒区域等の指定の公示に係る図書(その2)

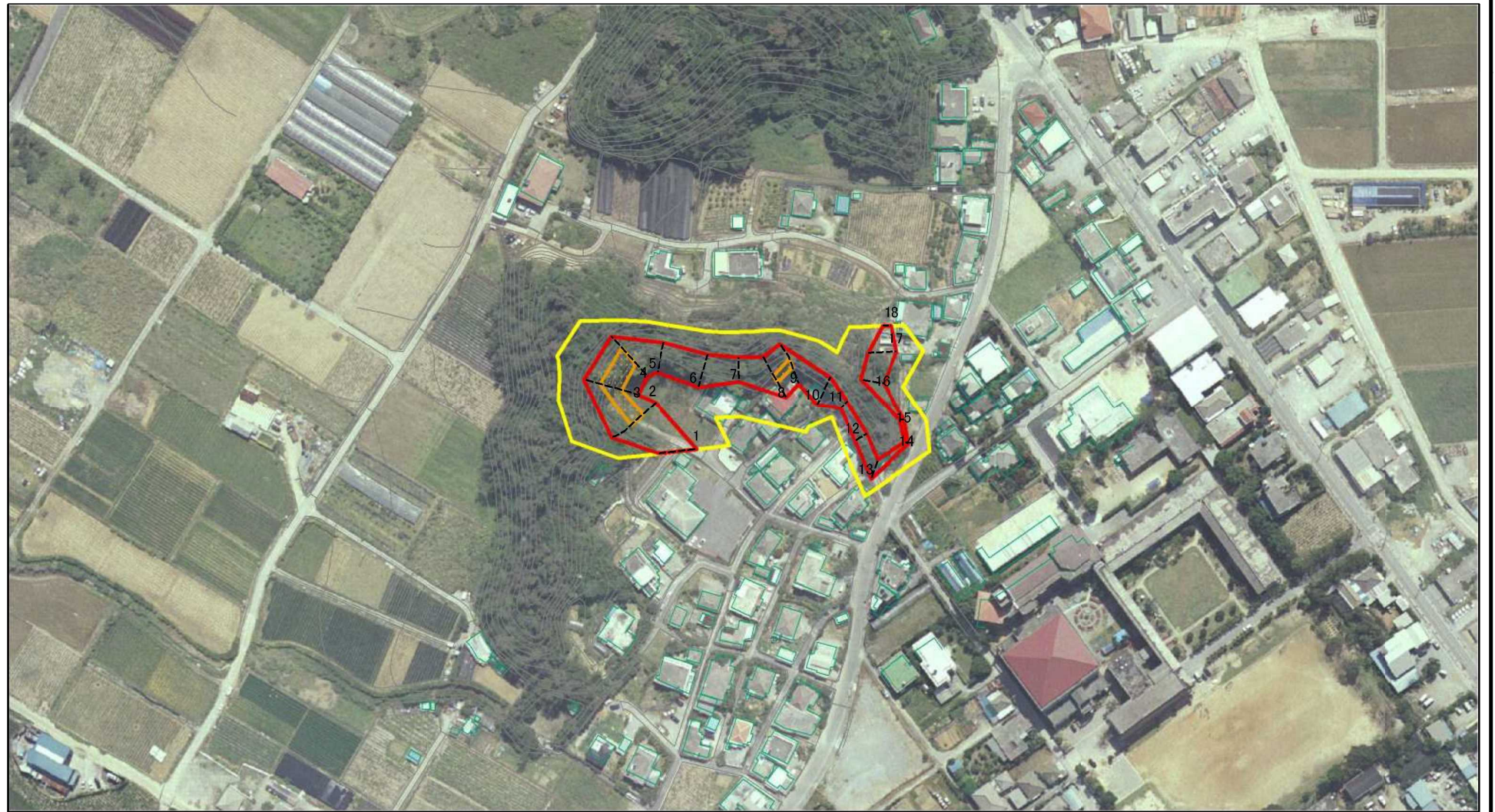


沖縄県名護市字田井等

図中の数字は横断測線番号を示す

土砂災害警戒区域・土砂災害特別警戒区域 区域図(その1)	土砂災害防止法施行令第二条の基準に該当する区域 (土砂災害警戒区域)		z ↙ 縮尺 1:2,500	自然現象 の種類	急傾斜地の崩壊	箇所番号	I-313
	土砂災害防止法 施行令第三条の 基準に該当する 区域(土砂災害 特別警戒区域)			告示番号	沖縄県告示第154号	箇所名	田井等(3)
	それ以外の区域			告示年月日	令和2年3月27日	所在地	沖縄県名護市字田井等

# 土砂災害警戒区域等の指定の公示に係る図書(その2)



0 25 50 100m

図中の数字は横断測線番号を示す

様式—2(急) 土砂災害警戒区域・土砂災害特別警戒区域 区域図(その1)	土砂災害防止法施行令第二条の基準に該当する区域 (土砂災害警戒区域)		z ↙	自然現象の種類	急傾斜地の崩壊	箇所番号	I-313
	土砂災害防止法施行令第三条の基準に該当する区域 (土砂災害特別警戒区域)			告示番号	沖縄県告示第154号	箇所名	田井等(3)
	土砂等の(移動)高さが1m以下の場合、 土砂等の移動による力が100kN/mを超える区域		縮尺	告示年月日	令和2年3月27日	所在地	沖縄県名護市字田井等
	土砂等の堆積の高さが3mを超える区域			1:2,500			
それ以外の区域							