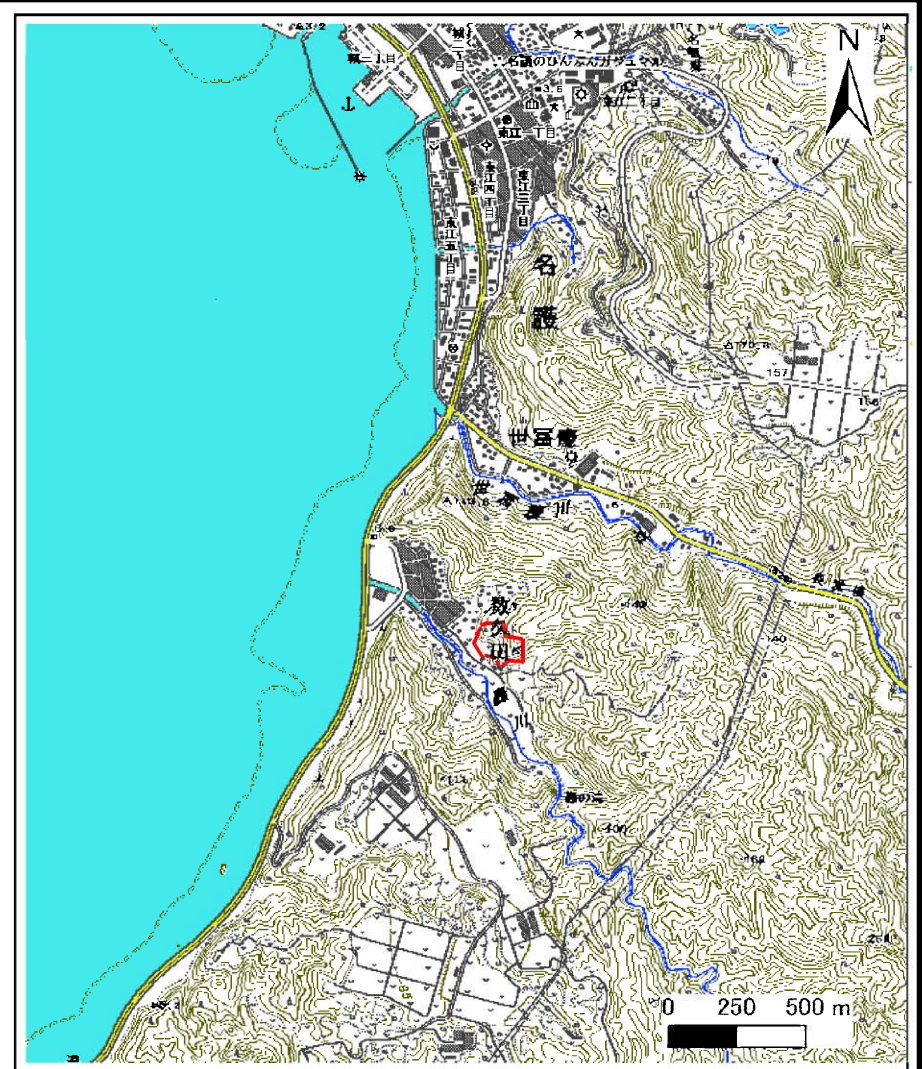


# 土砂災害警戒区域等の指定の公示に係る図書(その1)



(1/200,000)



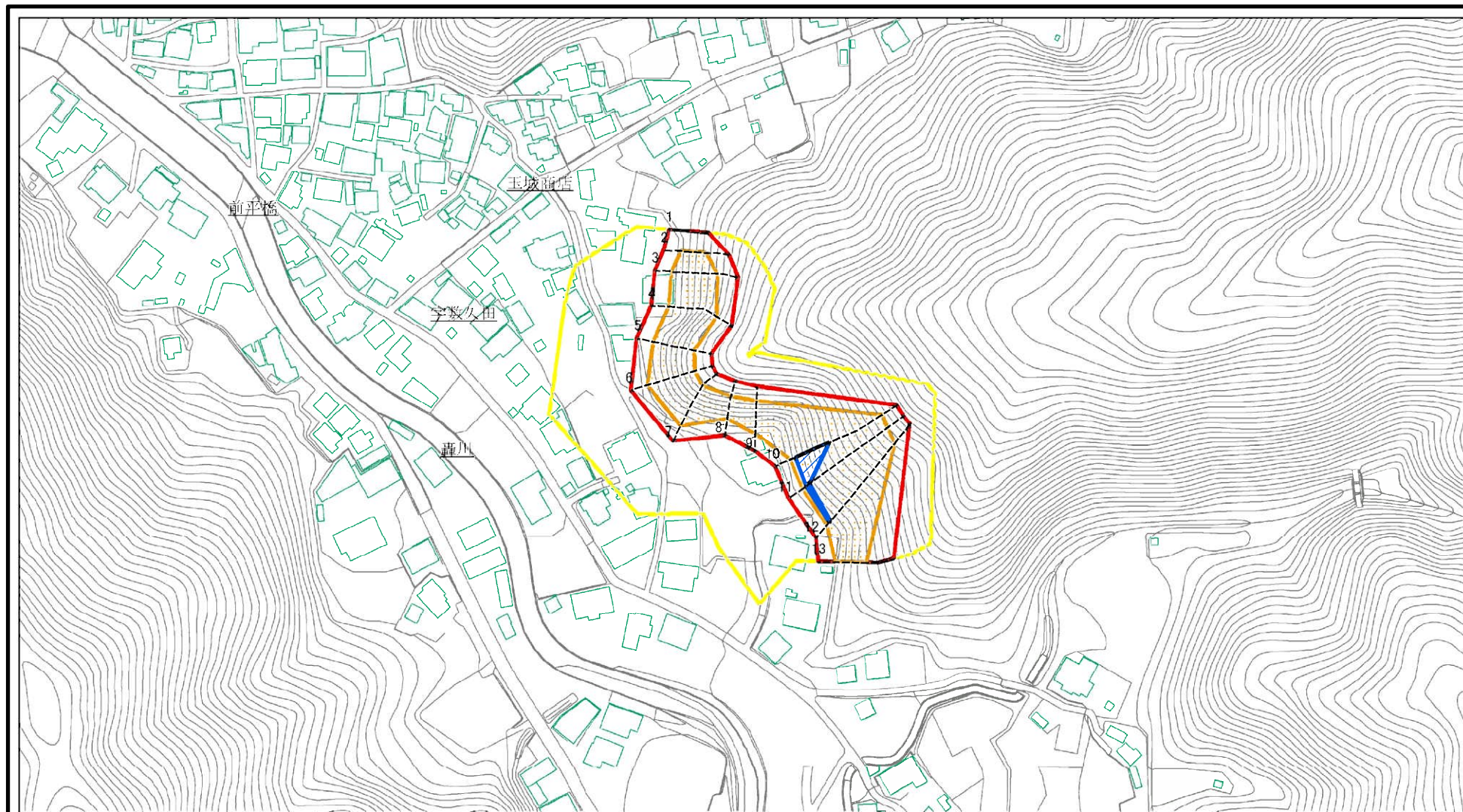
(1/25,000)

様式-1(急)  
土砂災害警戒区域・土砂災害特別警戒区域  
位置図

自然現象の種類	急傾斜地の崩壊
箇所番号	I-319
箇所名	数久田(4)
所在地	名護市字数久田

この地図は、国土地理院の承認を得て、同院発行の20万分の1・2万5千分の1の地形図を複製したものである。(承認番号 平20業複、第124号)

# 土砂災害警戒区域等の指定の公示に係る図書(その2)



0 25 50 100  
m

図中の数字は横断測線番号を示す

様式-2(急)

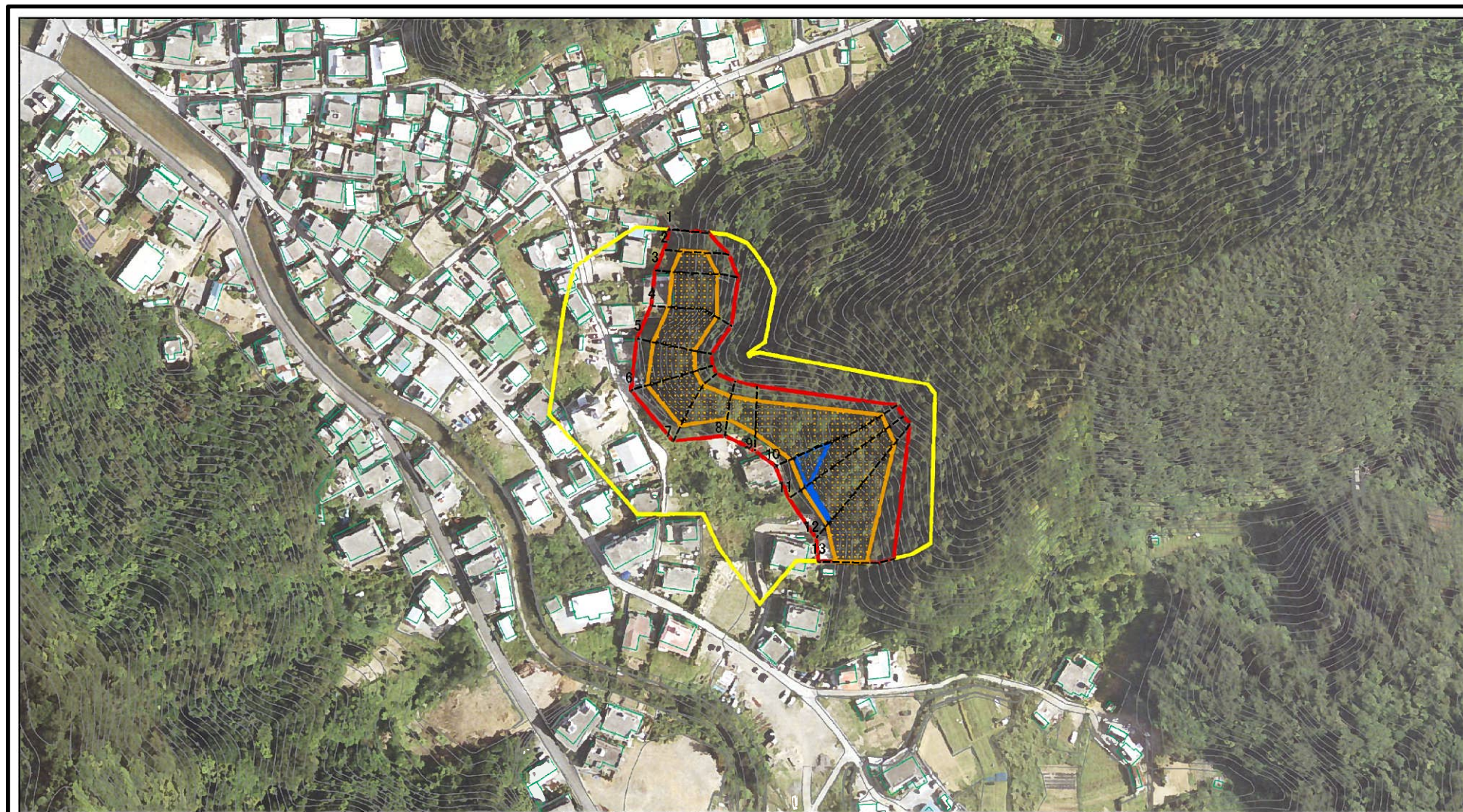
土砂災害警戒区域・土砂災害特別警戒区域  
区域図(その1)

土砂災害防止法施行令第二条の基準に該当する区域	
土砂災害防止法施行令第三条の基準に該当する区域	
それ以外の区域	

N	縮尺 1:2,500

自然現象の種類	急傾斜地の崩壊	箇所番号	I-319
告示番号	沖縄県告示第145号	箇所名	数久田(4)
告示年月日	令和5年3月17日	所在地	名護市字数久田

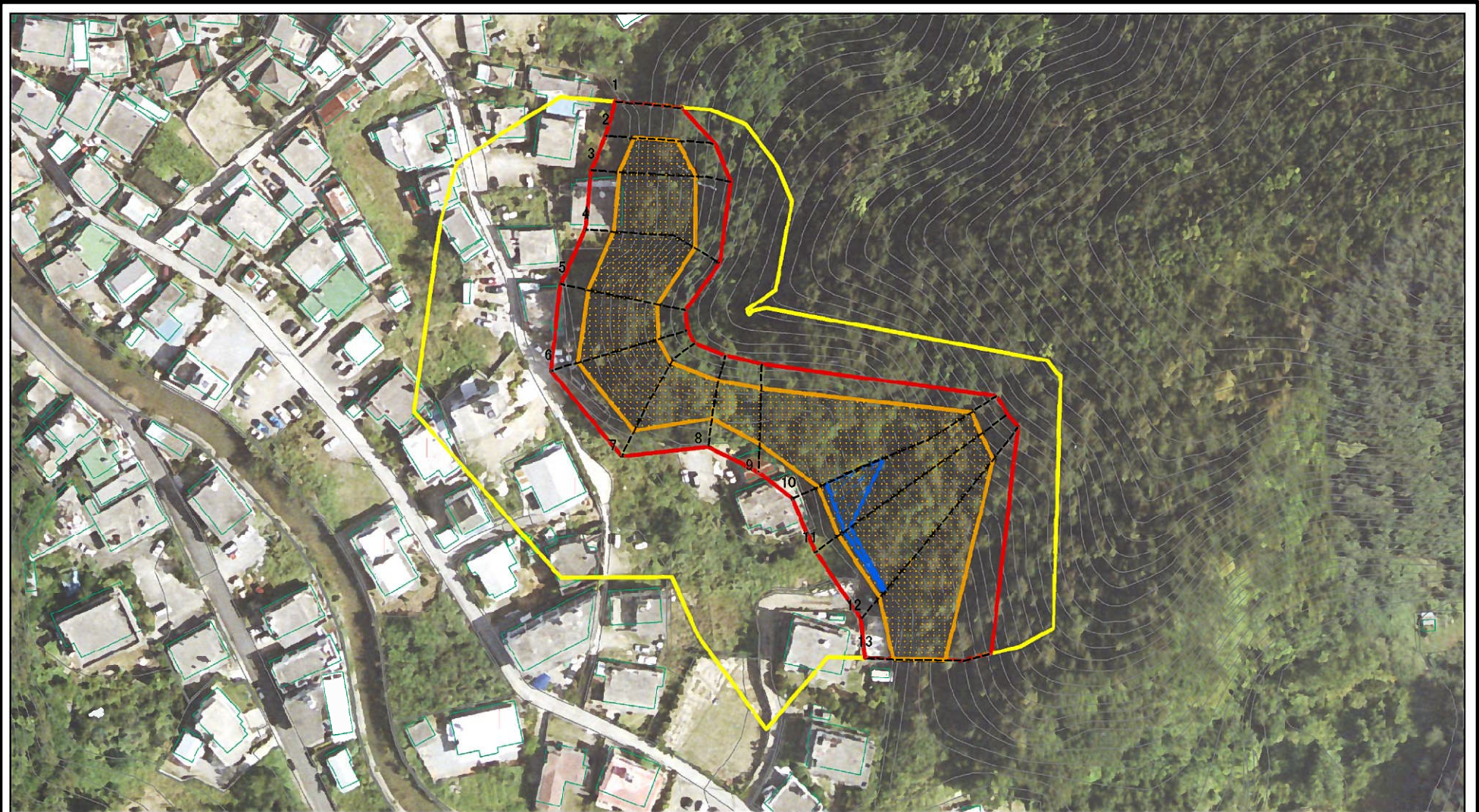
# 土砂災害警戒区域等の指定の公示に係る図書(その2)



図中の数字は横断測線番号を示す

様式-2(急) 土砂災害警戒区域・土砂災害特別警戒区域 区域図(その1)	土砂災害防止法施行令第二條の基準に該当する区域		N	自然現象の種類	急傾斜地の崩壊	箇所番号	I-319
	土砂災害防止法施行令第三條の基準に該当する区域			縮尺	告示番号	沖縄県告示第145号	箇所名
	土砂等の(移動)高さが1m以下の場合、土砂等の移動による力が100kN/mを超える区域		1:2,500		告示年月日	令和5年3月17日	所在地
	土砂等の堆積の高さが3mを超える区域						
	それ以外の区域						

# 土砂災害警戒区域等の指定の公示に係る図書(その2-1)



図中の数字は横断測線番号を示す

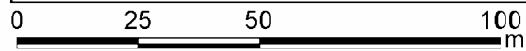
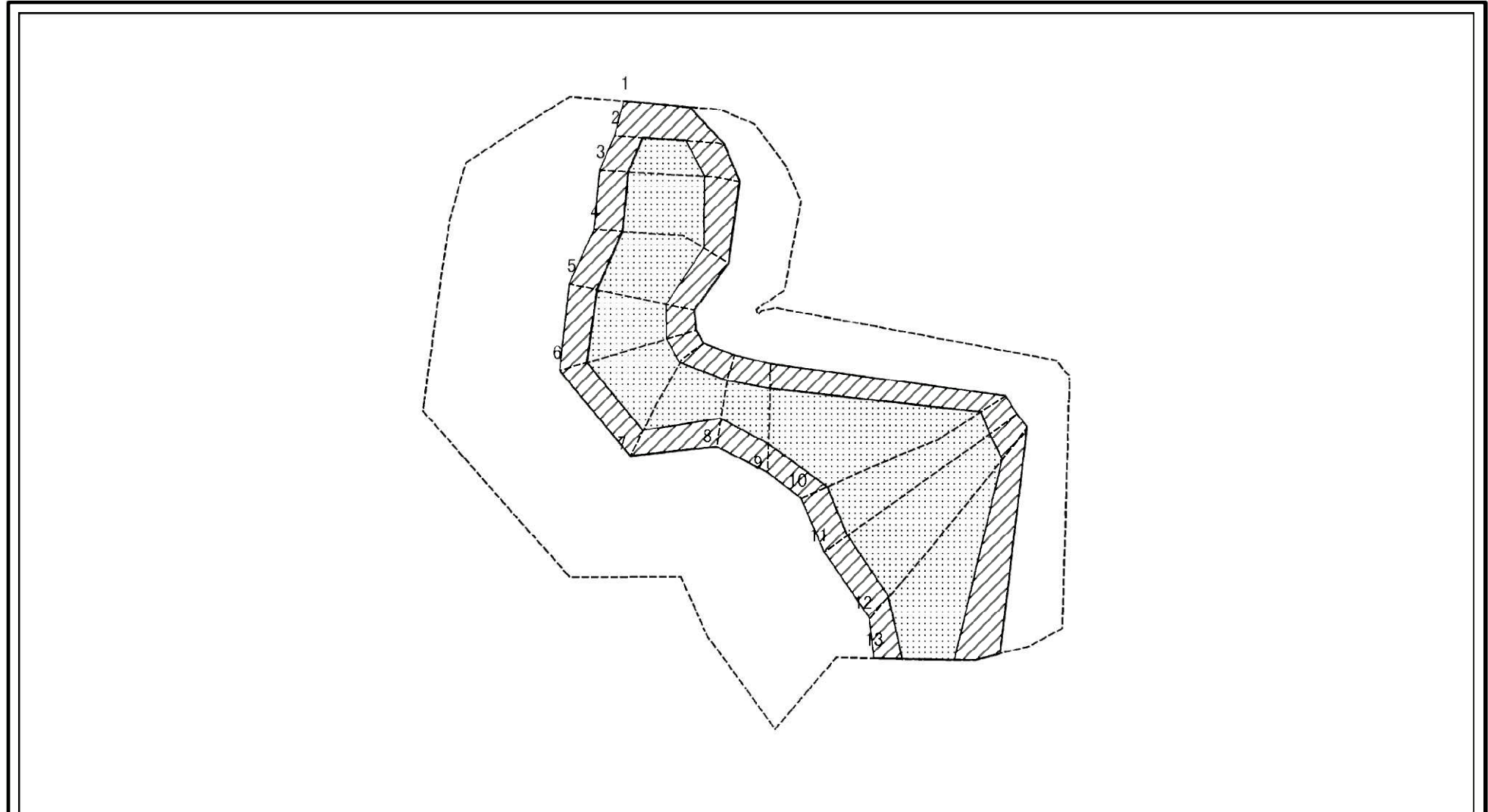
様式-2-1(急)  
土砂災害警戒区域・土砂災害特別警戒区域  
区域図(その2)

土砂災害防止法施行令第二条の基準に該当する区域	
土砂災害防止法施行令第三条の基準に該当する区域	
それ以外の区域	

	縮尺
	1:1,500

自然現象の種類	急傾斜地の崩壊	箇所番号	I-319
告示番号	沖縄県告示第145号	箇所名	数久田(4)
告示年月日	令和5年3月17日	所在地	名護市字数久田

# 土砂災害警戒区域等の指定の公示に係る図書(その2-2)



図中の数字は横断測線番号を示す

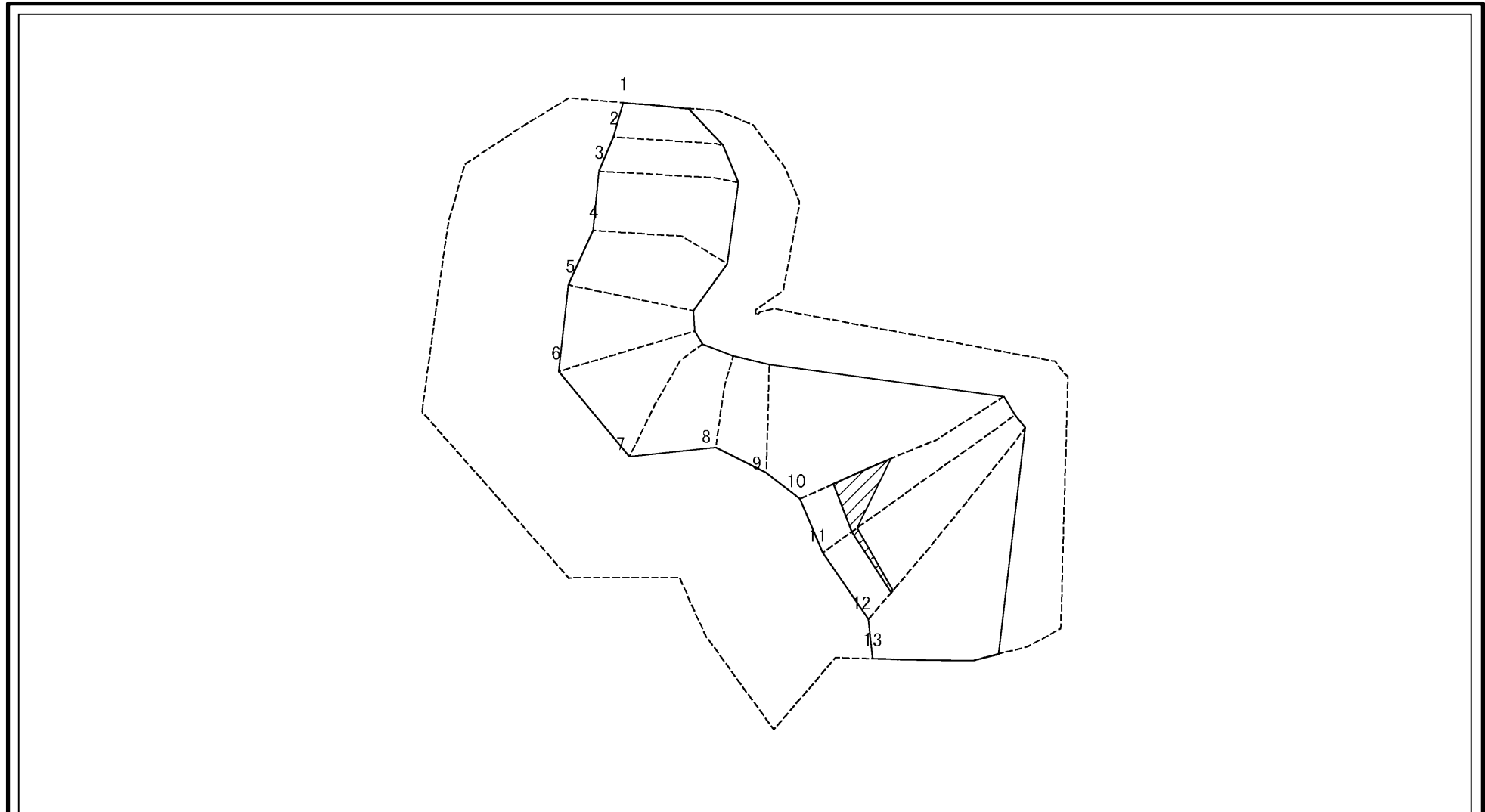
様式-2-2(急)  
土砂災害特別警戒区域の区域区分図  
(急傾斜地の崩壊に伴う土石等の移動により  
建築物の地上部に作用すると想定される力)

土砂災害防止法施行令第二条の基準に該当する区域	
土砂災害防止法施行令第三条の基準に該当する区域	土石等の(移動)高さが1m以下の場合、 土石等の移動による力が100kN/mを超える区域
それ以外の区域	

縮尺	
	1:1,500

自然現象の種類	急傾斜地の崩壊	箇所番号	I-319
告示番号	沖縄県告示第145号	箇所名	数久田(4)
告示年月日	令和5年3月17日	所在地	名護市字数久田

# 土砂災害警戒区域等の指定の公示に係る図書(その2-3)



図中の数字は横断測線番号を示す

様式-2-3(急)  
土砂災害特別警戒区域の区域区分図  
(急傾斜地の崩壊に伴う土石等の堆積により  
建築物の地上部に作用すると想定される力)

土砂災害防止法施行令第二条の基準に該当する区域



土砂災害防止法  
施行令第三条の  
基準に該当する  
区域



それ以外の区域



縮尺

1:1,500

自然現象  
の種類

急傾斜地の崩壊

告示番号

沖縄県告示第145号

告示年月日

令和5年3月17日

箇所番号

I-319

箇所名

数久田(4)

所在地

名護市字数久田

## 土砂災害警戒区域等の指定の公示に係る図書(その3)

横断測線の区間	土石等の移動により建築物の地上部に作用すると想定される力				土石等の堆積により建築物の地上部に作用すると想定される力				横断測線の区間	土石等の移動により建築物の地上部に作用すると想定される力				土石等の堆積により建築物の地上部に作用すると想定される力			
	土石等の(移動)高さが1m以下の場合、土石等の移動による力が100kN/m <sup>2</sup> を超える区域		それ以外の区域		土石等の堆積の高さが3mを超える区域		それ以外の区域			土石等の(移動)高さが1m以下の場合、土石等の移動による力が100kN/m <sup>2</sup> を超える区域		それ以外の区域		土石等の堆積の高さが3mを超える区域		それ以外の区域	
	力の大きさのうち最大のもの(kN/m <sup>2</sup> )	土石等の高さ(m)	力の大きさのうち最大のもの(kN/m <sup>2</sup> )	土石等の高さ(m)	力の大きさのうち最大のもの(kN/m <sup>2</sup> )	土石等の高さ(m)	力の大きさのうち最大のもの(kN/m <sup>2</sup> )	土石等の高さ(m)		力の大きさのうち最大のもの(kN/m <sup>2</sup> )	土石等の高さ(m)	力の大きさのうち最大のもの(kN/m <sup>2</sup> )	土石等の高さ(m)	力の大きさのうち最大のもの(kN/m <sup>2</sup> )	土石等の高さ(m)	力の大きさのうち最大のもの(kN/m <sup>2</sup> )	土石等の高さ(m)
NO.0 ~ NO.1	-	-	95.22	1.00	-	-	10.49	1.96	~								
NO.1 ~ NO.2	120.79	1.00	100.00	1.00	-	-	11.46	2.14	~								
NO.2 ~ NO.3	132.75	1.00	100.00	1.00	-	-	13.44	2.51	~								
NO.3 ~ NO.4	142.62	1.00	100.00	1.00	-	-	15.63	2.92	~								
NO.4 ~ NO.5	138.79	1.00	100.00	1.00	-	-	14.07	2.63	~								
NO.5 ~ NO.6	139.37	1.00	100.00	1.00	-	-	13.82	2.58	~								
NO.6 ~ NO.7	138.02	1.00	100.00	1.00	-	-	13.83	2.58	~								
NO.7 ~ NO.8	131.17	1.00	100.00	1.00	17.10	3.19	16.05	3.00	~								
NO.8 ~ NO.9	141.75	1.00	100.00	1.00	-	-	15.75	2.94	~								
NO.9 ~ NO.10	153.07	1.00	100.00	1.00	18.81	3.52	16.05	3.00	~								
NO.10 ~ NO.11	146.32	1.00	100.00	1.00	18.24	3.41	16.05	3.00	~								
NO.11 ~ NO.12	137.52	1.00	100.00	1.00	17.63	3.29	16.05	3.00	~								
NO.12 ~ NO.13	119.35	1.00	100.00	1.00	-	-	12.91	2.41	~								
~									~								
~									~								
~									~								
~									~								
~									~								
~									~								
~									~								
~									~								
~									~								
~									~								

様式-3(急) 建築物の構造の規制に必要な衝撃に関する事項	自然現象の種類	急傾斜地の崩壊	箇所番号	I-319
	告示番号	沖縄県告示第145号	箇所名	数久田(4)
	告示年月日	令和5年3月17日	所在地	名護市字数久田