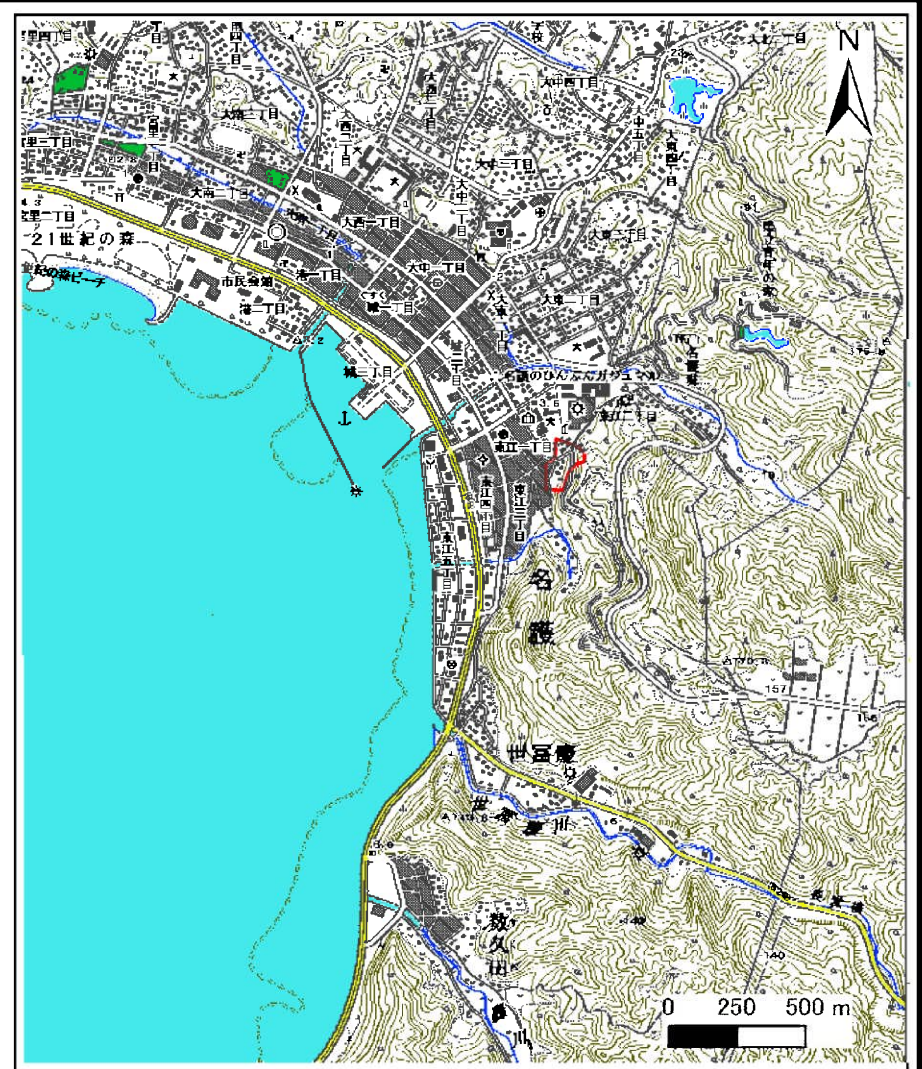


土砂災害警戒区域等の指定の公示に係る図書(その1)



(1/200,000)



(1/25,000)

様式-1(急)
土砂災害警戒区域・土砂災害特別警戒区域
位置図

自然現象の種類

急傾斜地の崩壊

箇所番号

I-86

箇所名

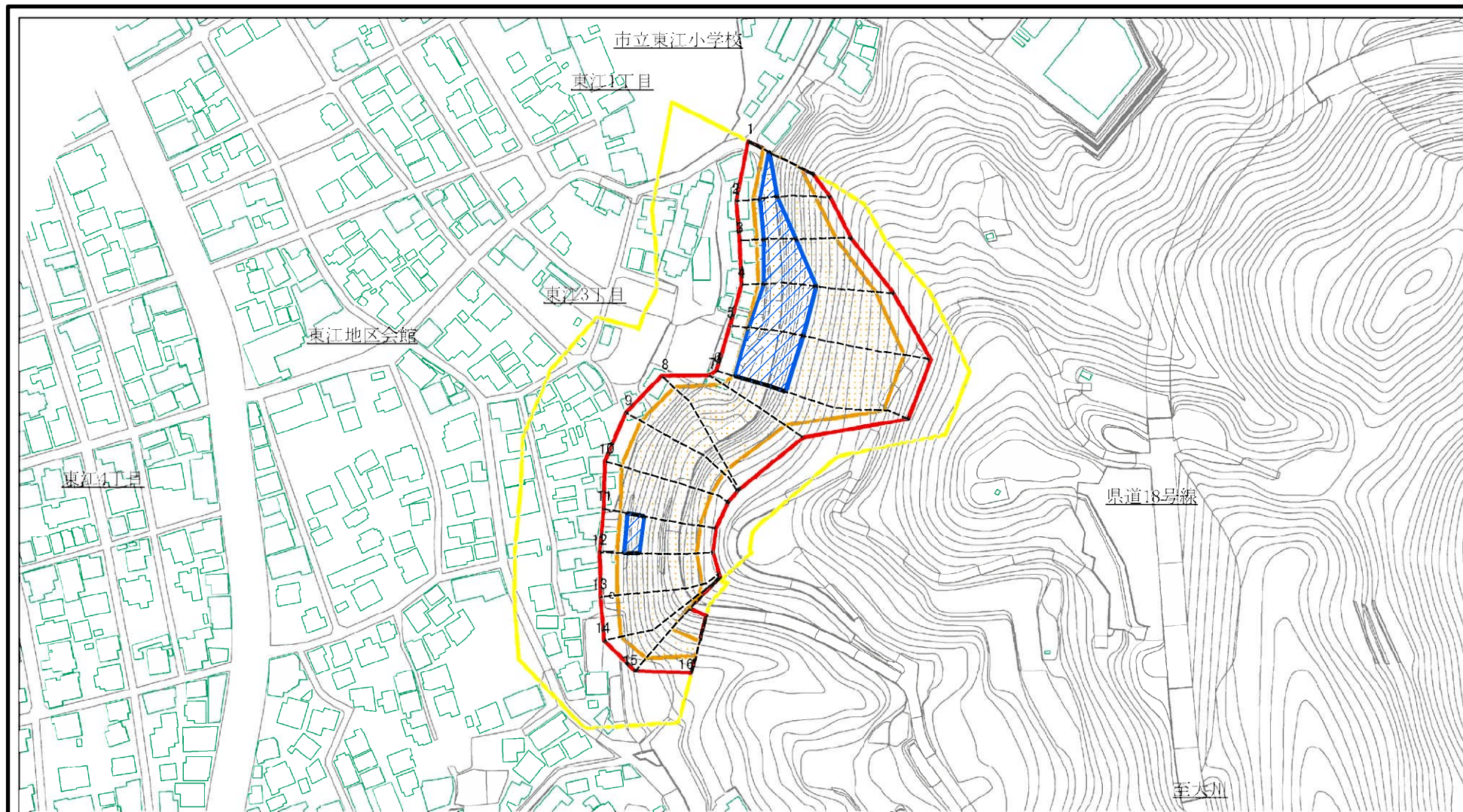
名護(6)

所在地

名護市東江一丁目、東江三丁目、字名護

この地図は、国土地理院の承認を得て、同院発行の20万分の1・2万5千分の1の地形図を複製したものである。(承認番号 平20業複、第124号)

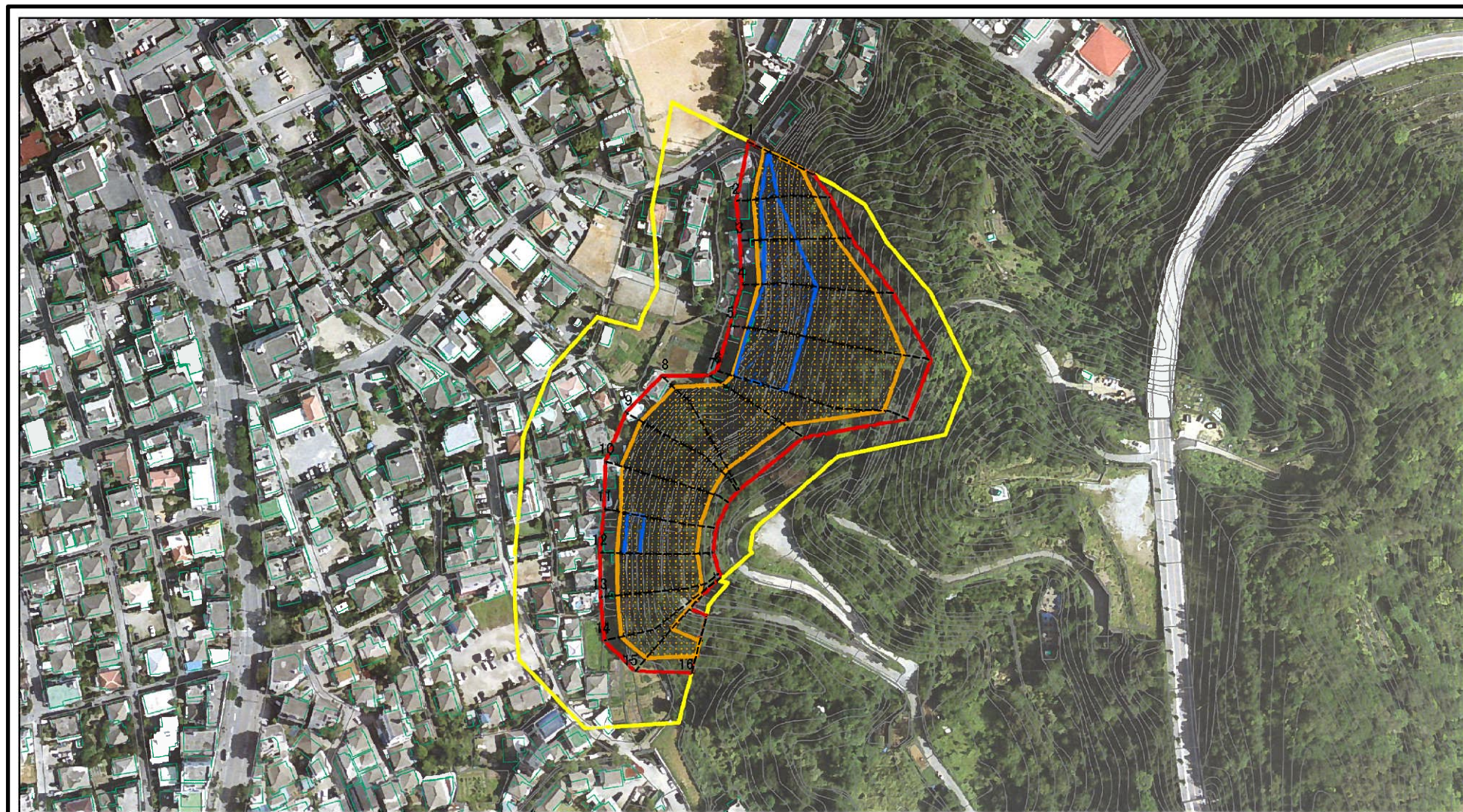
土砂災害警戒区域等の指定の公示に係る図書(その2)



図中の数字は横断測線番号を示す

様式-2(急) 土砂災害警戒区域・土砂災害特別警戒区域 区域図(その1)	土砂災害防止法施行令第二条の基準に該当する区域		N 縮尺 1:2,500	自然現象の種類	急傾斜地の崩壊	箇所番号	I-86
	土砂災害防止法施行令第三条の基準に該当する区域			告示番号	沖縄県告示第145号	箇所名	名護(6)
	土砂等の(移動)高さが1m以下の場合、土砂等の移動による力が100kN/mを超える区域			告示年月日	令和5年3月17日	所在地	名護市東江一丁目、東江三丁目、字名護
	土砂等の堆積の高さが3mを超える区域						
それ以外の区域							

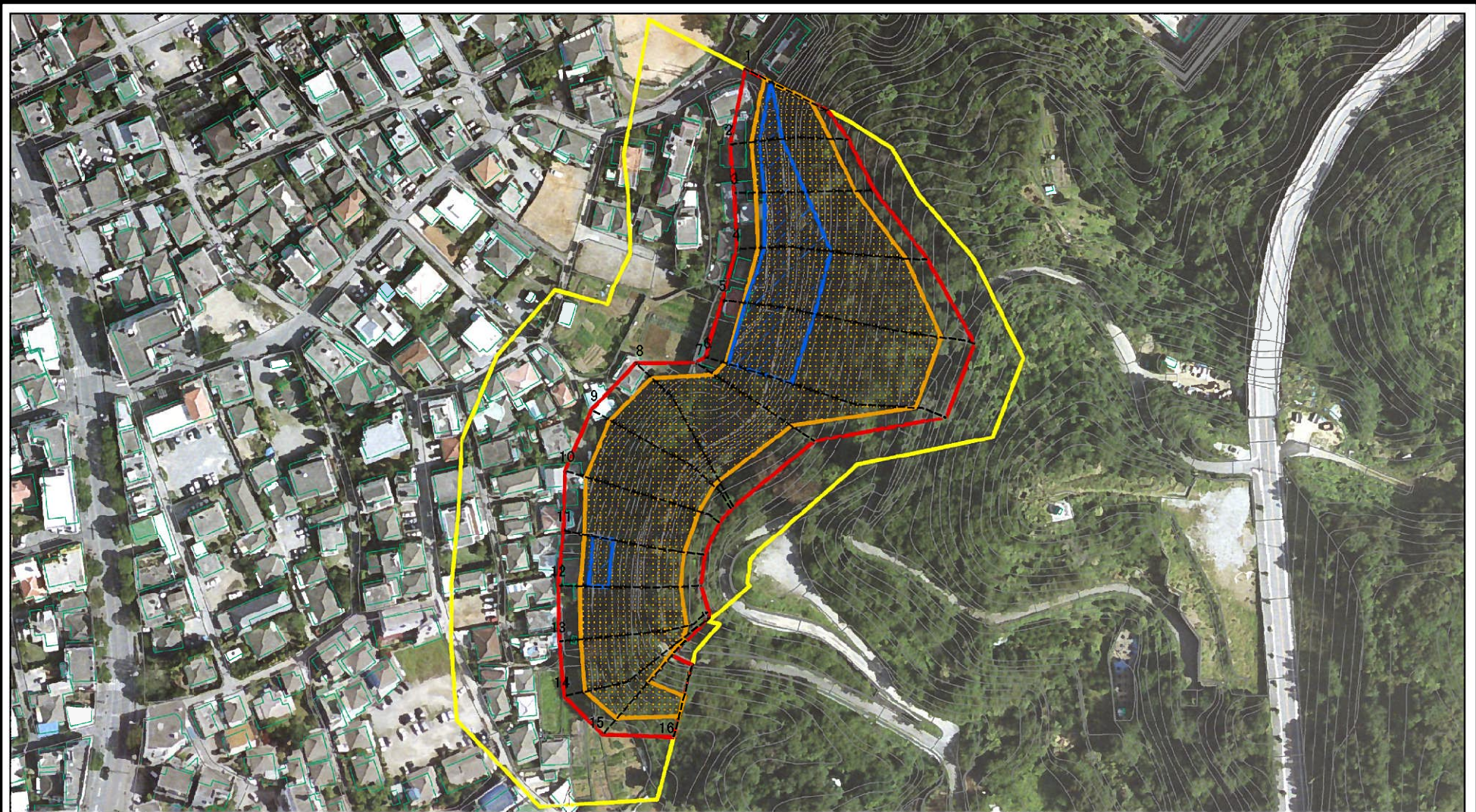
土砂災害警戒区域等の指定の公示に係る図書(その2)



図中の数字は横断測線番号を示す

様式-2(急) 土砂災害警戒区域・土砂災害特別警戒区域 区域図(その1)	土砂災害防止法施行令第二条の基準に該当する区域		N 縮尺 1:2,500	自然現象の種類	急傾斜地の崩壊	箇所番号	I-86
	土砂災害防止法施行令第三条の基準に該当する区域			告示番号	沖縄県告示第145号	箇所名	名護(6)
	土砂等の(移動)高さが1m以下の場合、土砂等の移動による力が100kN/mを超える区域			告示年月日	令和5年3月17日	所在地	名護市東江一丁目、東江三丁目、字名護
	土砂等の堆積の高さが3mを超える区域						
	それ以外の区域						

土砂災害警戒区域等の指定の公示に係る図書(その2-1)



図中の数字は横断測線番号を示す

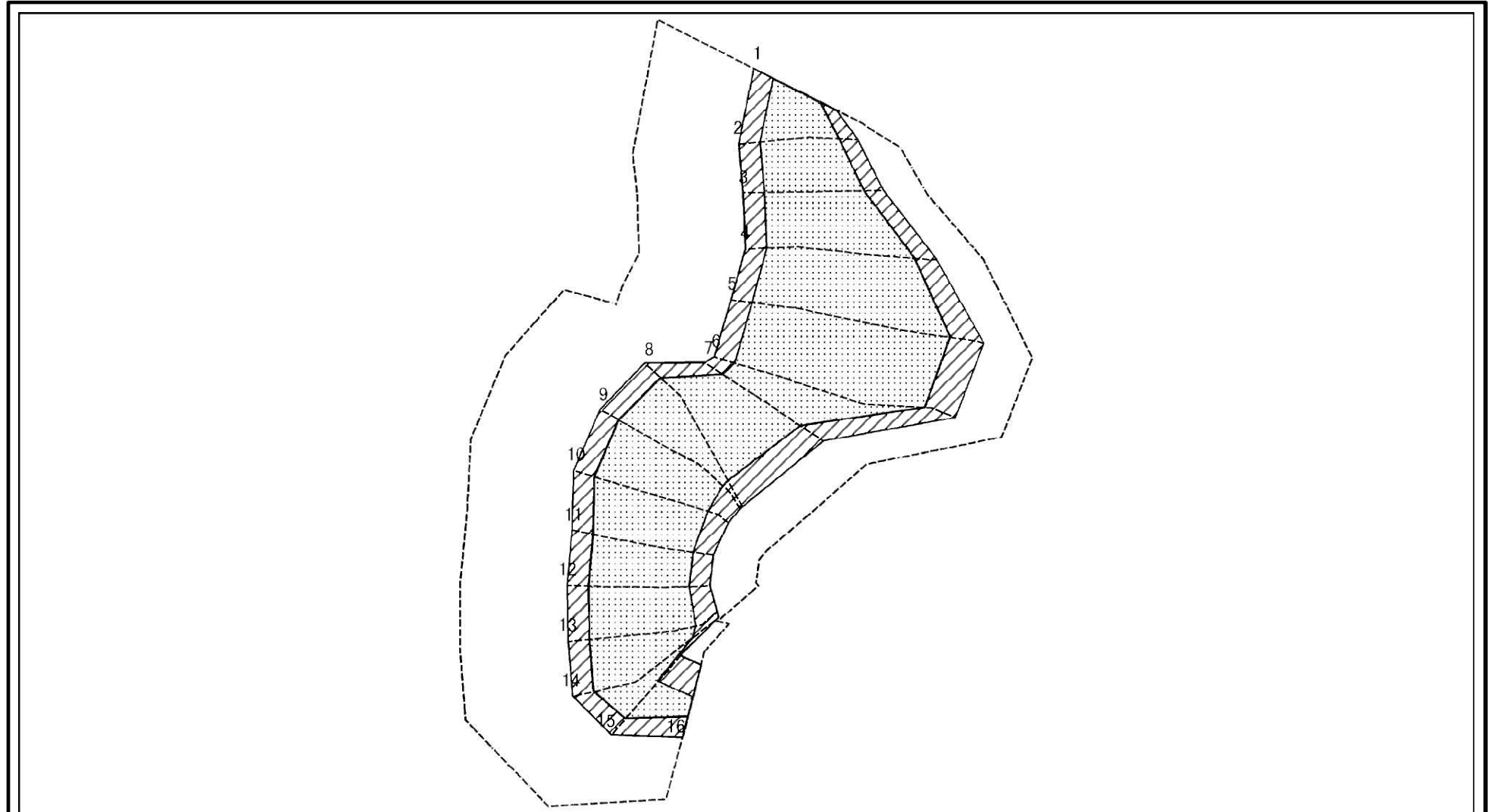
様式-2-1(急)
土砂災害警戒区域・土砂災害特別警戒区域
区域図(その2)

土砂災害防止法施行令第二条の基準に該当する区域	
土砂災害防止法施行令第三条の基準に該当する区域	
土砂等の(移動)高さが1m以下の場合、土砂等の移動による力が100kN/mを超える区域	
土砂等の堆積の高さが3mを超える区域	
それ以外の区域	

	縮尺
	1:2,000

自然現象の種類	急傾斜地の崩壊	箇所番号	I-86
告示番号	沖縄県告示第145号	箇所名	名護(6)
告示年月日	令和5年3月17日	所在地	名護市東江一丁目、東江三丁目、字名護

土砂災害警戒区域等の指定の公示に係る図書(その2-2)



図中の数字は横断測線番号を示す

様式-2-2(急)
土砂災害特別警戒区域の区域区分図
(急傾斜地の崩壊に伴う土石等の移動により
建築物の地上部に作用すると想定される力)

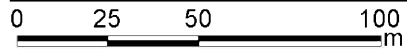
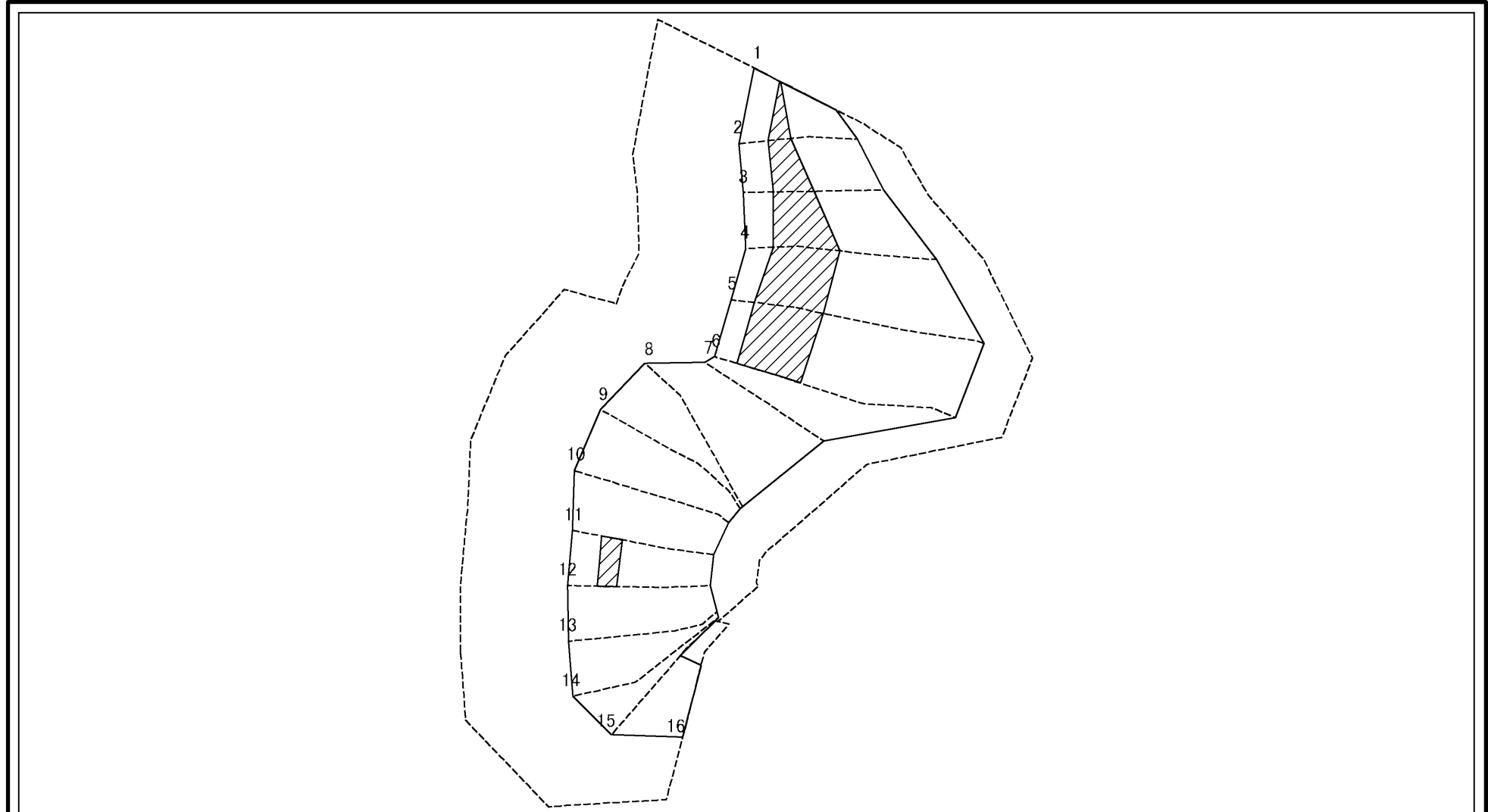
土砂災害防止法施行令第2条の基準に該当する区域	
土砂災害防止法施行令第3条の基準に該当する区域	
それ以外の区域	

縮尺	
	1:2,000

自然現象の種類	急傾斜地の崩壊
告示番号	沖縄県告示第145号
告示年月日	令和5年3月17日

箇所番号	I-86
箇所名	名護(6)
所在地	名護市東江一丁目、東江三丁目、字名護

土砂災害警戒区域等の指定の公示に係る図書(その2-3)



図中の数字は横断測線番号を示す

様式-2-3(急) 土砂災害特別警戒区域の区域区分図 (急傾斜地の崩壊に伴う土石等の堆積により 建築物の地上部に作用すると想定される力)	土砂災害防止法施行令第二条の基準に該当する区域		N 縮尺 1:2,000	自然現象の種類	急傾斜地の崩壊	箇所番号	I-86
	土砂災害防止法施行令第三条の基準に該当する区域			告示番号	沖縄県告示第145号	箇所名	名護(6)
	それ以外の区域			告示年月日	令和5年3月17日	所在地	名護市東江一丁目、東江三丁目、字名護

土砂災害警戒区域等の指定の公示に係る図書(その3)

横断測線の区間	土石等の移動により建築物の地上部に作用すると想定される力				土石等の堆積により建築物の地上部に作用すると想定される力				横断測線の区間	土石等の移動により建築物の地上部に作用すると想定される力				土石等の堆積により建築物の地上部に作用すると想定される力			
	土石等の(移動)高さが1m以下の場合、土石等の移動による力が100kN/m ² を超える区域		それ以外の区域		土石等の堆積の高さが3mを超える区域		それ以外の区域			土石等の(移動)高さが1m以下の場合、土石等の移動による力が100kN/m ² を超える区域		それ以外の区域		土石等の堆積の高さが3mを超える区域		それ以外の区域	
	力の大きさのうち最大のもの (kN/m ²)	土石等の高さ (m)	力の大きさのうち最大のもの (kN/m ²)	土石等の高さ (m)	力の大きさのうち最大のもの (kN/m ²)	土石等の高さ (m)	力の大きさのうち最大のもの (kN/m ²)	土石等の高さ (m)		力の大きさのうち最大のもの (kN/m ²)	土石等の高さ (m)	力の大きさのうち最大のもの (kN/m ²)	土石等の高さ (m)	力の大きさのうち最大のもの (kN/m ²)	土石等の高さ (m)	力の大きさのうち最大のもの (kN/m ²)	土石等の高さ (m)
NO.0 ~ NO.1	147.06	1.00	100.00	1.00	17.10	3.20	16.05	3.00	~								
NO.1 ~ NO.2	154.88	1.00	100.00	1.00	17.35	3.24	16.05	3.00	~								
NO.2 ~ NO.3	157.44	1.00	100.00	1.00	17.08	3.19	16.05	3.00	~								
NO.3 ~ NO.4	153.76	1.00	100.00	1.00	18.78	3.51	16.05	3.00	~								
NO.4 ~ NO.5	134.52	1.00	100.00	1.00	19.21	3.59	16.05	3.00	~								
NO.5 ~ NO.6	136.90	1.00	100.00	1.00	19.37	3.62	16.05	3.00	~								
NO.6 ~ NO.7	138.67	1.00	100.00	1.00	-	-	15.54	2.90	~								
NO.7 ~ NO.8	138.27	1.00	100.00	1.00	-	-	15.35	2.87	~								
NO.8 ~ NO.9	139.63	1.00	100.00	1.00	-	-	15.43	2.88	~								
NO.9 ~ NO.10	148.18	1.00	100.00	1.00	-	-	15.99	2.99	~								
NO.10 ~ NO.11	153.97	1.00	100.00	1.00	16.64	3.11	16.05	3.00	~								
NO.11 ~ NO.12	152.96	1.00	100.00	1.00	16.55	3.09	16.05	3.00	~								
NO.12 ~ NO.13	142.83	1.00	100.00	1.00	-	-	15.70	2.93	~								
NO.13 ~ NO.14	133.02	1.00	100.00	1.00	-	-	15.10	2.82	~								
NO.14 ~ NO.15	122.97	1.00	100.00	1.00	-	-	12.95	2.42	~								
NO.15 ~ NO.16	112.50	1.00	100.00	1.00	-	-	11.25	2.10	~								
~									~								
~									~								
~									~								
~									~								
~									~								
~									~								
~									~								
~									~								
~									~								
~									~								
~									~								
~									~								
~									~								
~									~								
~									~								
~									~								

様式-3(急) 建築物の構造の規制に必要な衝撃に関する事項	自然現象の種類	急傾斜地の崩壊	箇所番号	I-86
	告示番号	沖縄県告示第145号	箇所名	名護(6)
	告示年月日	令和5年3月17日	所在地	名護市東江一丁目、東江三丁目、字名護