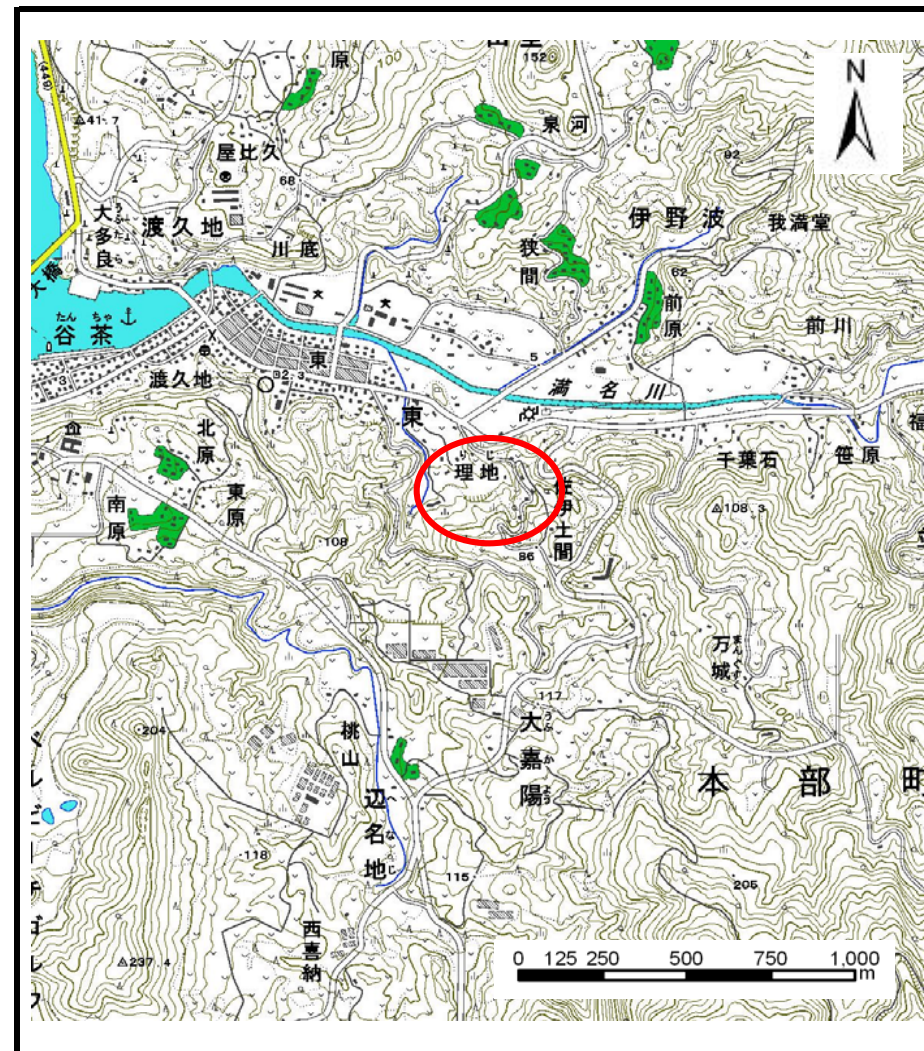


土砂災害警戒区域の指定の公示に係る図書（その1）



(1/200,000)



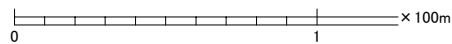
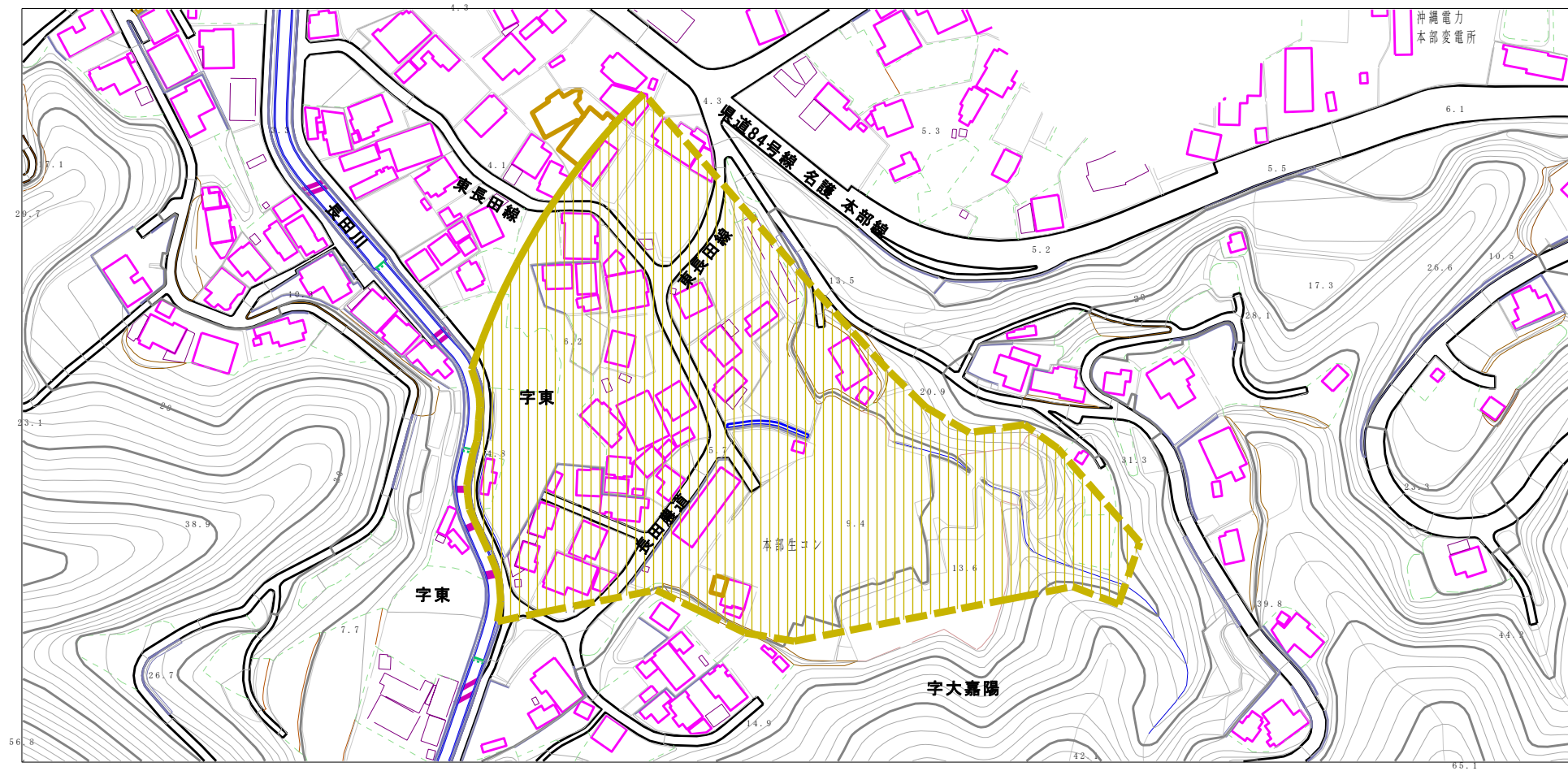
(1/25,000)

様式-1 (土)
土砂災害警戒区域 位置図

自然現象の種類	土石流
溪流番号	308-B13-08
溪流名	
所在地	本部町字大嘉陽伊是名原、字東長田原

「この地図は、国土地理院長の承認を得て、同院発行の数値地図200000(地図画像)及び数値地図25000(地図画像)を複製したものである。(承認番号 平22業復、第751号)」

土砂災害警戒区域の指定の公示に係る図書（その2）



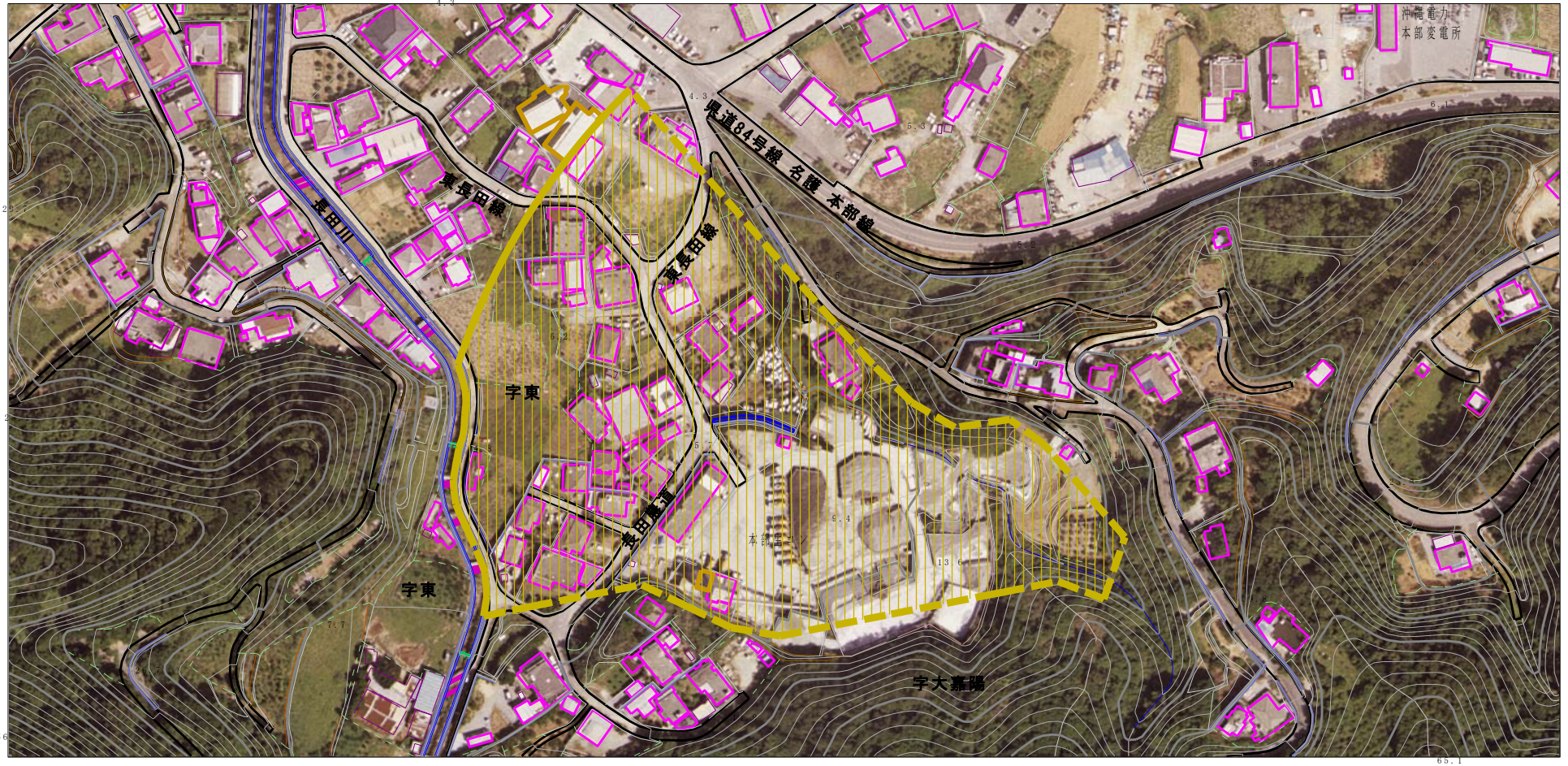
様式-2(土)
土砂災害警戒区域
区域図(その1)

土砂災害防止法施行令第二条の基準に該当する区域



自然現象の種類	土石流	溪流番号	308-B13-08
告示番号		溪流名	
告示年月日		所在地	本部町宇大嘉陽伊是名原 字東長田原

土砂災害警戒区域の指定の公示に係る図書（その2-1）



様式-2-1(土)
土砂災害警戒区域
区域図(その2)

土砂災害防止法施行令第二条の基準に該当する区域



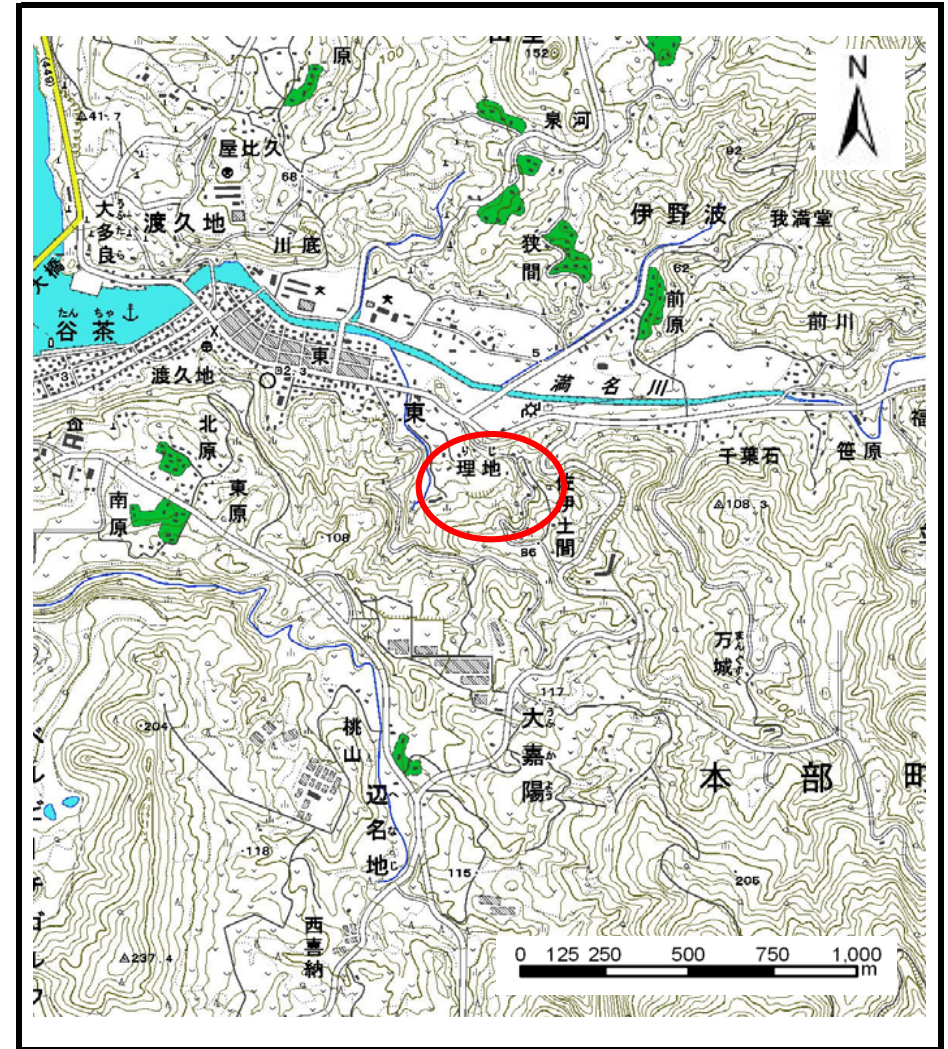
N
縮尺
1:2,500

自然現象の種類	土石流	溪流番号	308-B13-08
告示番号		溪流名	
告示年月日		所在地	本部町宇大嘉陽伊是名原 宇東長田原

土砂災害警戒区域等の指定の公示に係る図書（その1）



(1/200,000)



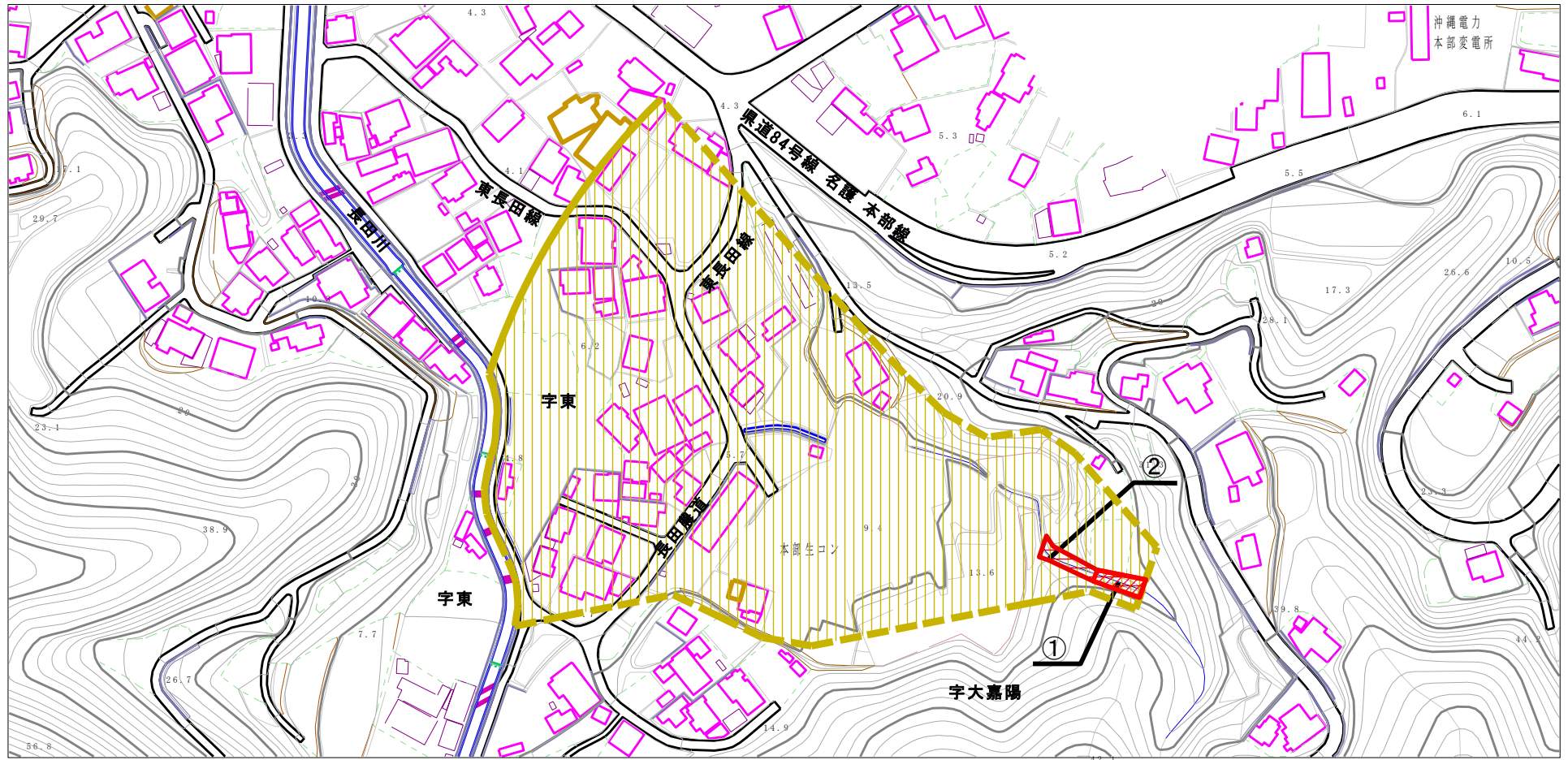
(1/25,000)

様式-1 (土)
土砂災害警戒区域・土砂災害特別警戒区域 位置図

自然現象の種類	土石流
溪流番号	308-B13-08
溪流名	
所在地	本部町字大嘉陽伊是名原、字東長田原

「この地図は、国土地理院長の承認を得て、同院発行の数値地図200000(地図画像)及び数値地図25000(地図画像)を複製したものである。(承認番号 平22業復、第751号)」

土砂災害警戒区域等の指定の公示に係る図書（その2）



様式-2(土)

土砂災害警戒区域・土砂災害特別警戒区域
区域図(その1)

土砂災害防止法施行令第二条の基準に該当する区域

土砂災害防止法施行令第三条の基準に該当する区域

それ以外の区域



縮尺
1:2,500

自然現象
の種類

告示番号

告示年月日

土石流

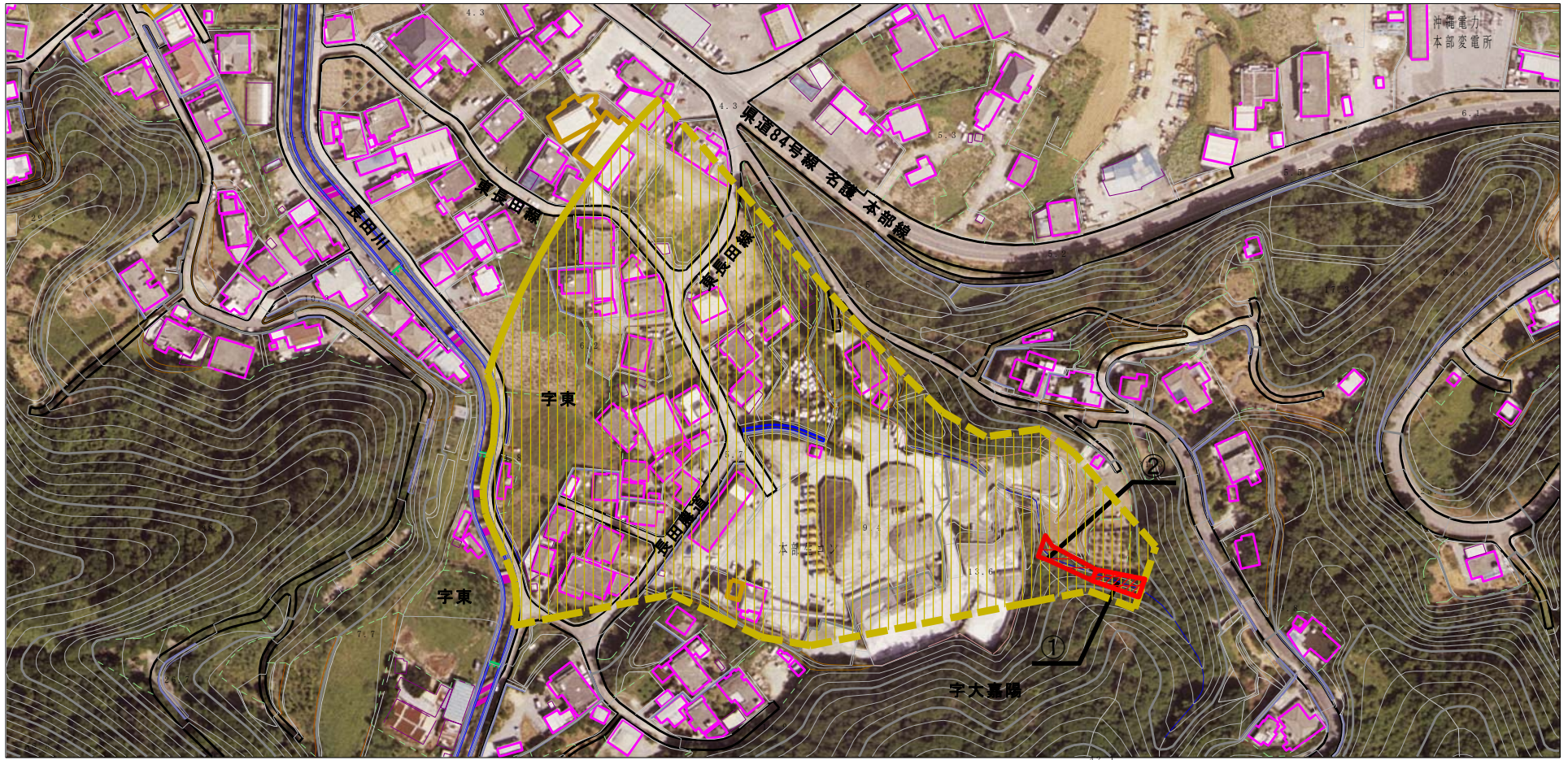
溪流番号 308-B13-08

溪流名

所在地

本部町宇大嘉陽伊是名原、
字東長田原

土砂災害警戒区域等の指定の公示に係る図書（その2-1）



0 1 x 100m

様式-2-1(土) 土砂災害警戒区域・土砂災害特別警戒区域 区域図(その2)	土砂災害防止法施行令第二条の基準に該当する区域		N 縮尺 1:2,500	自然現象の種類	土石流	溪流番号	308-B13-08
	土砂災害防止法施行令第三条の基準に該当する区域			告示番号		溪流名	
	それ以外の区域			告示年月日		所在地	本部町字大嘉陽伊是名原、 字東長田原

土砂災害警戒区域等の指定の公示に係る図書（その3）

区分番号	想定される力の大きさのうち最大のもの (kN/m ²)	土石流の高さ (m)
①	37.5	1.1
②	27.2	0.9

様式－3（土）
建築物の構造の規制に必要な衝撃に関する事項

自然現象の種類	土石流	溪流番号	308-B13-08
告示番号		溪流名	
告示年月日		所在地	本部町字大嘉陽伊是名原、字東長田原